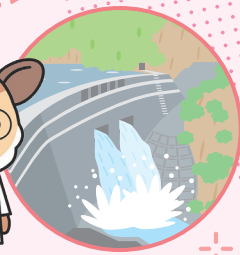




職場内で回覧してください

協会けんぽ とやま

健康保険組合等にご加入の事業所様はご参考までにご覧ください



生活習慣病予防健診等を受診していない従業員様の 事業者健診結果の提供にご協力をお願いします

※事業者健診とは、労働安全衛生法に基づいて事業所が従業員に行う定期健康診断のことです。

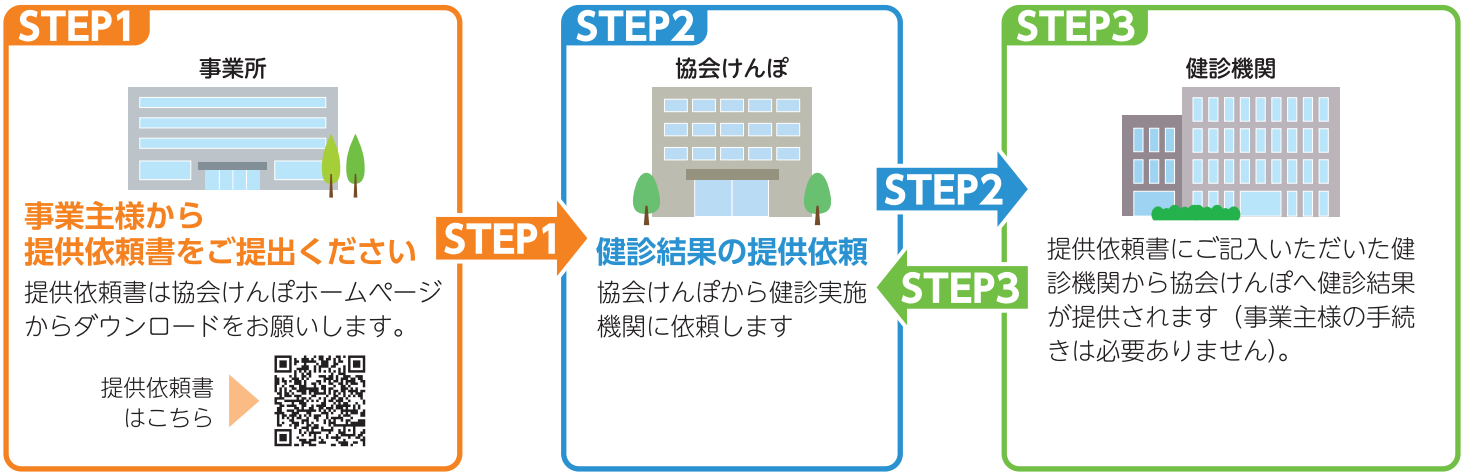
事業者健診結果の提供や契約
を取り交わしている健診機関
について詳しくはこちら



健診結果提供の流れ

対象者 事業者健診を受けられた75歳未満の被保険者
(生活習慣病予防健診等の受診者は除く)

協会けんぽ富山支部と健診結果データ提供にかかる契約を取り交わしている健診機関で受診された場合は、「提供依頼書」を協会けんぽ
にご提出いただくことにより、健診機関が協会けんぽへデータ提供を行います。



協会けんぽ富山支部と健診結果データ提供にかかる契約を取り交わしていない健診機関で受診された場合

「提供依頼書」の提出(上記フロー)による健診結果のデータ提供はご利用いただけません。
お手数ですが、事業者健診を受診された方の「健診結果の写し」及び「質問票兼同意書」を
協会けんぽ富山支部まで送付してください。

「質問票兼同意書」
はこちら



健診結果提供の メリット



● 特定保健指導が無料で受けられます

生活習慣病の予備群である「メタボリックシンドローム」リスクのある方は、保健師・管理栄養士による無料健康サポートが受けられます。

● マイナポータルを通じて健診結果を閲覧できます

マイナンバーカードによる健康保険証利用のお申し込みをされた方は、マイナポータル上で健診結果を閲覧できるようになります。

● 保険料率の減算につながります

健診結果を提供いただくことで「インセンティブ制度(報奨金)」の評価項目の一つである「健診受診率」が向上し、富山支部の健康保険料率の減算につながります。

! 「高齢者の医療の確保に関する法律」の規定により、事業主様が、協会けんぽ(医療保険者)へ健診結果データを提供することが義務付けられています。そのため、**本人の同意を得ずにデータを協会けんぽへ提供しても法的な責任を問われることはありません。**



全国健康保険協会 富山支部
〒930-8561 富山市奥田新町8-1 ボルファートとやま6階
TEL: 076-431-6155 (代表)

スマホやパソコンで気軽に
楽しんでいただける健康情報を配信中!
季節の健康情報やお役立ち情報をお届け!

LINE



各種申請手続きが
オンラインでもっと手軽に
これからは、**電子申請**がおすすめです!

電子申請



被扶養者(ご家族向け)特定健診のご案内

ご家族の健診
詳しくはこちら

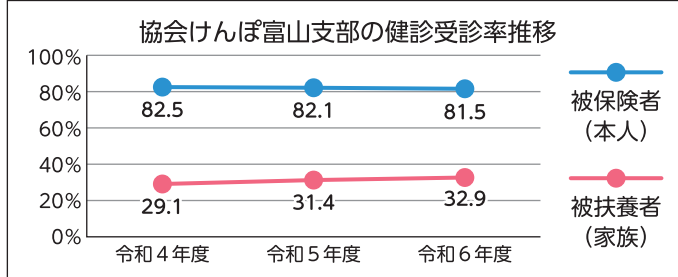


富山支部における被保険者(ご本人)の健診受診率が81.5%であるのに対し、被扶養者(ご家族)の健診受診率は**32.9%**であり、およそ10人に3人しか健診を受けられていない状況です。(令和6年度実績)
ご家族の健康は、従業員であるご本人様に与える影響も大きく、結果として**企業の生産性にも大きな影響を及ぼします。**
ぜひご担当者様やご本人様から、ご家族へ特定健診の受診をお勧めいただきますようお願いいたします。

対象者

40~74歳の被扶養者(ご家族)

- ※受診時に協会けんぽの被扶養者であることが必要です。
- ※受診する年度に40歳になる方は、40歳の誕生日を迎える前でも受診できます。
- ※受診する年度に75歳になる方は、75歳の誕生日の前日までに、受診していただく必要があります。



健診内容

健診の種類	項目	対象者	補助額
基本的な健診	● 問診 ● 診察等 ● 身体計測 ● 血圧測定 ● 血中脂質検査* ● 肝機能検査* ● 血糖検査* ● 尿検査	40~74歳 (75歳の誕生日の前日まで)の方	最高 7,150円
詳細な健診	● 心電図検査 ● 眼底検査 ● 貧血検査* ● 血清クレアチニン検査* (eGFRによる腎機能の評価を含む)	健診結果等に基づいて医師の判断により実施	最高 3,400円

がん検診も受診したい

がん検診は、健康増進法等に基づいて市町村が実施しています。詳細については、お住まいの市町村のホームページや広報物などご確認ください。

受診の流れ

1 受診券(セット券)を受け取り、受診券(セット券)と資格情報のお知らせ等の記号・番号を確認する

- 受診券(セット券)は、4月ごろ、被保険者(ご本人)のご自宅等にお送りしております。
- 資格情報のお知らせ等の記号・番号と一致していない受診券(セット券)は利用できません。一致していない場合は、協会けんぽまでお問い合わせください。

2 健診機関に予約する

- ショッピングセンター、公民館等で実施している集団健診は、予約方法が異なります。

3 健診を受診する

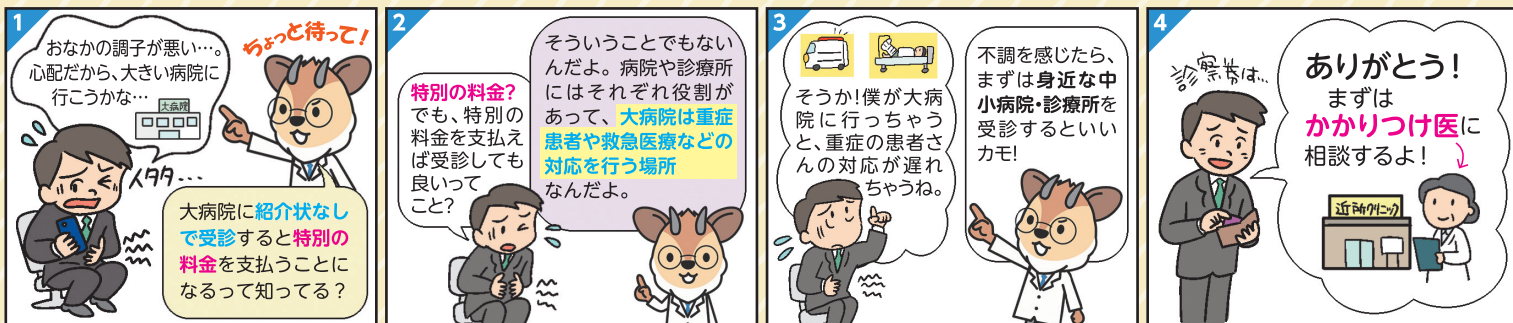
- 受診券(セット券)、マイナ保険証等*、健診費用(自己負担分)を必ずお持ちください。その他の当日の持ち物は、健診機関からの案内に従ってください。

*保険資格の確認方法は健診機関により異なるため、詳細は健診予定の健診機関へお問い合わせください。

*就職等により被扶養者資格を喪失した後に協会けんぽの健診を受診された場合は、後日、協会けんぽが補助を行った健診費用をお返しいただくこととなりますので、ご注意ください。

めざせ★きとまじい 富山人

〈ちゃんと知ろう!大病院の特別料金〉



紹介状なしで大病院を受診する場合は特別の料金が必要になります。普段からかかりつけ医を決めておきましょう。

詳しくはこちら
(政府広報オンラインサイト)

