

# 保険財政に関する重要指標の動向 (協会けんぽ富山支部 月報)

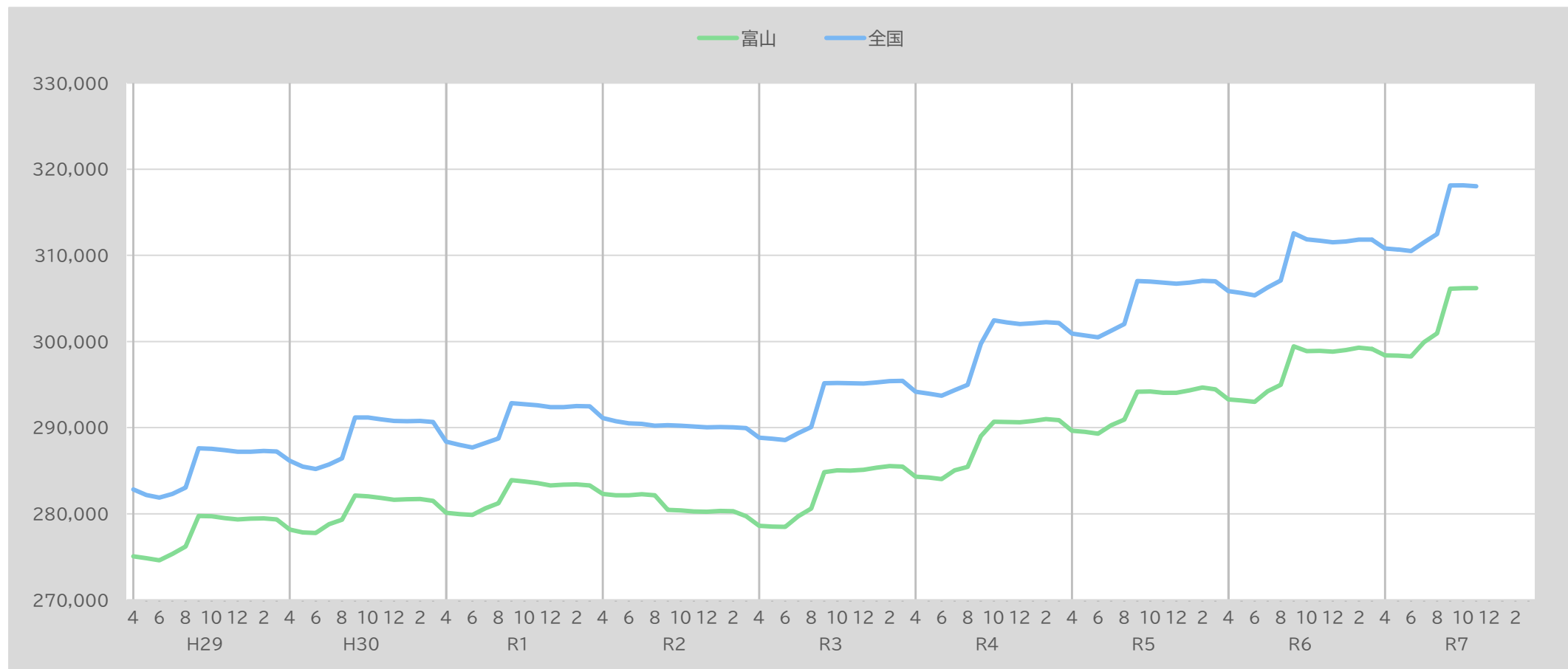
## 目次

|                       |    |
|-----------------------|----|
| ■ 標準報酬月額推移            | 02 |
| ■ 事業所数推移              | 03 |
| ■ 加入者数推移              | 06 |
| ■ 被保険者数推移             | 09 |
| ■ 被扶養者数推移             | 12 |
| ■ 医療費総額推移             | 15 |
| ■ 1人当たり医療費推移          | 17 |
| ■ 1人当たり入院医療費推移        | 19 |
| ■ 1人当たり入院外(調剤含む)医療費推移 | 21 |
| ■ 1人当たり歯科医療費推移        | 23 |

【富山支部・全国】

▼ 標準報酬月額推移

標準報酬月額(円)

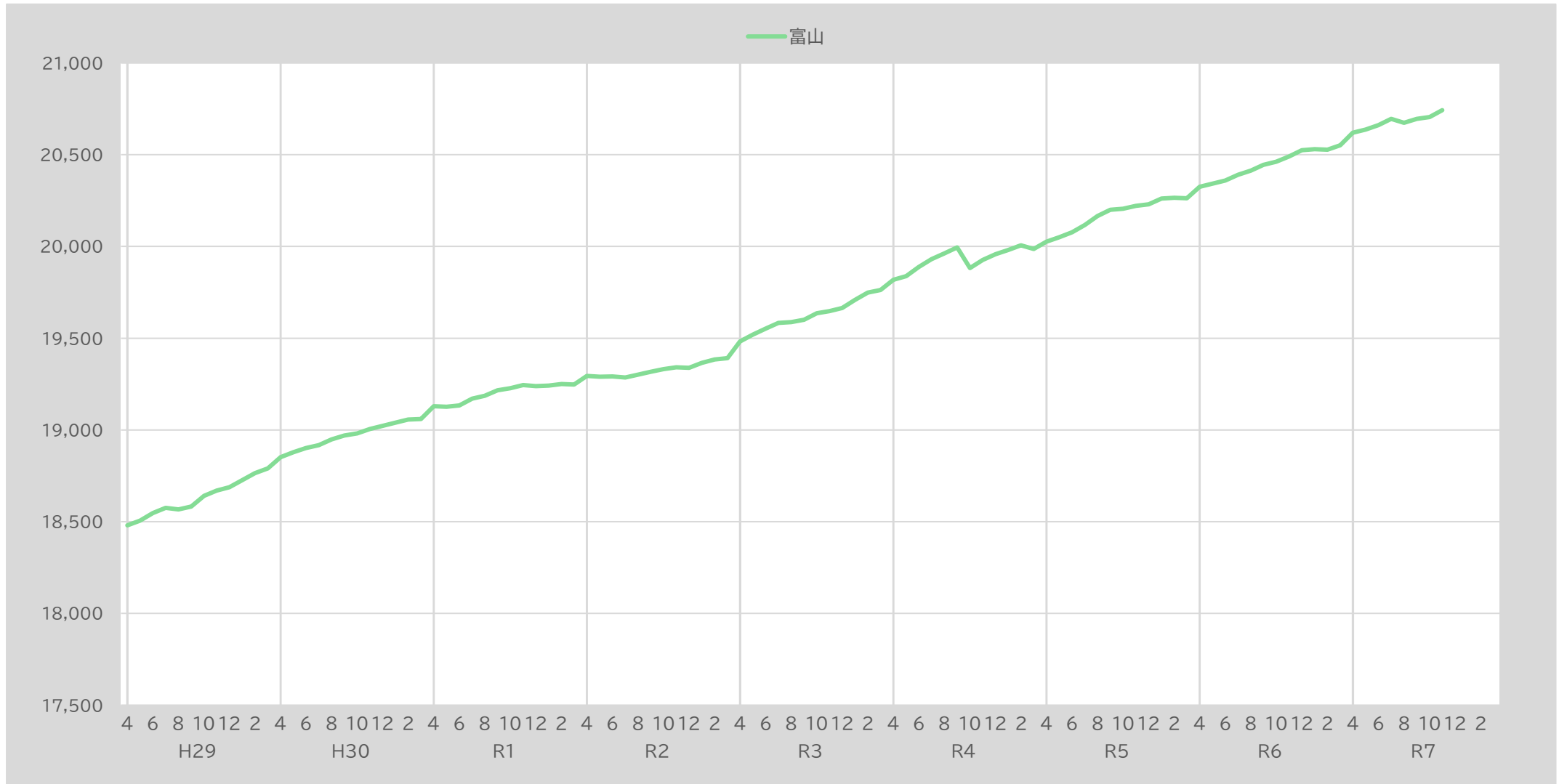


| 標準報酬月額 |      | 4月      | 5月      | 6月      | 7月      | 8月      | 9月      | 10月     | 11月     | 12月     | 1月      | 2月      | 3月      |
|--------|------|---------|---------|---------|---------|---------|---------|---------|---------|---------|---------|---------|---------|
| 富山支部   | R5年度 | 289,636 | 289,519 | 289,283 | 290,281 | 290,939 | 294,155 | 294,195 | 294,047 | 294,038 | 294,331 | 294,645 | 294,437 |
|        | R6年度 | 293,270 | 293,153 | 292,986 | 294,221 | 294,976 | 299,445 | 298,878 | 298,911 | 298,814 | 299,014 | 299,273 | 299,136 |
|        | R7年度 | 298,386 | 298,346 | 298,247 | 299,918 | 300,951 | 306,113 | 306,179 | 306,188 |         |         |         |         |
| 全国     | R5年度 | 300,921 | 300,694 | 300,476 | 301,259 | 302,025 | 307,007 | 306,953 | 306,842 | 306,709 | 306,839 | 307,043 | 306,991 |
|        | R6年度 | 305,829 | 305,622 | 305,353 | 306,258 | 307,079 | 312,550 | 311,847 | 311,687 | 311,524 | 311,609 | 311,834 | 311,812 |
|        | R7年度 | 310,793 | 310,667 | 310,493 | 311,511 | 312,480 | 318,100 | 318,122 | 318,019 |         |         |         |         |

【富山支部】

▼ 事業所数の推移

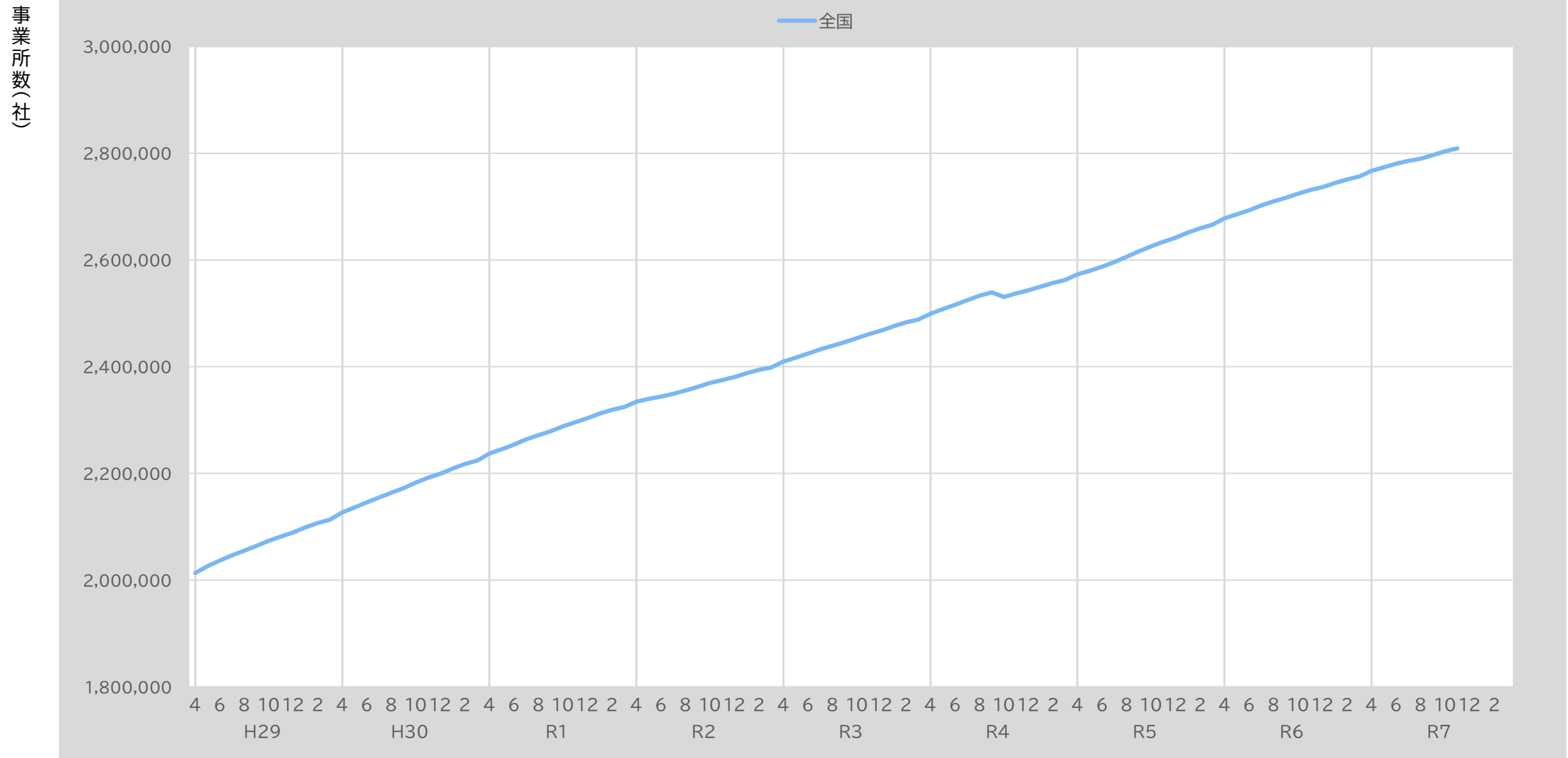
事業所数(社)



| 富山支部 | 4月     | 5月     | 6月     | 7月     | 8月     | 9月     | 10月    | 11月    | 12月    | 1月     | 2月     | 3月     |
|------|--------|--------|--------|--------|--------|--------|--------|--------|--------|--------|--------|--------|
| R5年度 | 20,026 | 20,051 | 20,077 | 20,118 | 20,166 | 20,200 | 20,206 | 20,222 | 20,230 | 20,261 | 20,266 | 20,263 |
| R6年度 | 20,326 | 20,343 | 20,360 | 20,391 | 20,414 | 20,445 | 20,462 | 20,490 | 20,524 | 20,530 | 20,528 | 20,552 |
| R7年度 | 20,620 | 20,637 | 20,662 | 20,695 | 20,674 | 20,695 | 20,706 | 20,743 |        |        |        |        |

【全国】

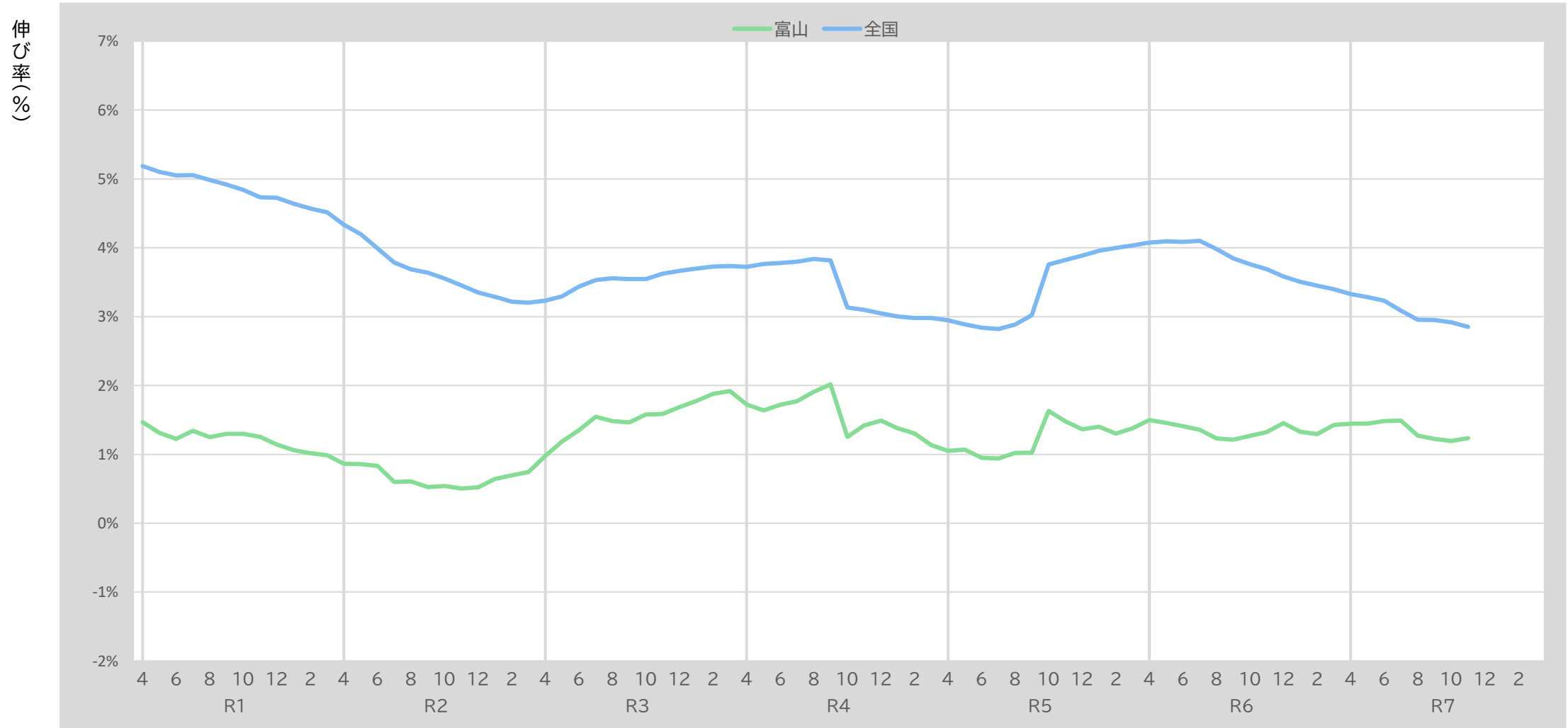
▼ 事業所数の推移



| 全国   | 4月        | 5月        | 6月        | 7月        | 8月        | 9月        | 10月       | 11月       | 12月       | 1月        | 2月        | 3月        |
|------|-----------|-----------|-----------|-----------|-----------|-----------|-----------|-----------|-----------|-----------|-----------|-----------|
| R5年度 | 2,573,215 | 2,580,072 | 2,587,581 | 2,595,955 | 2,606,050 | 2,616,068 | 2,625,671 | 2,634,233 | 2,642,027 | 2,651,355 | 2,659,430 | 2,666,138 |
| R6年度 | 2,678,061 | 2,685,691 | 2,693,298 | 2,702,436 | 2,709,804 | 2,716,659 | 2,724,384 | 2,731,461 | 2,736,646 | 2,744,293 | 2,751,129 | 2,756,729 |
| R7年度 | 2,767,177 | 2,773,882 | 2,780,297 | 2,785,833 | 2,789,848 | 2,796,787 | 2,803,820 | 2,809,289 |           |           |           |           |

【富山支部・全国】

▼ 事業所数の推移(対前年度伸び率)

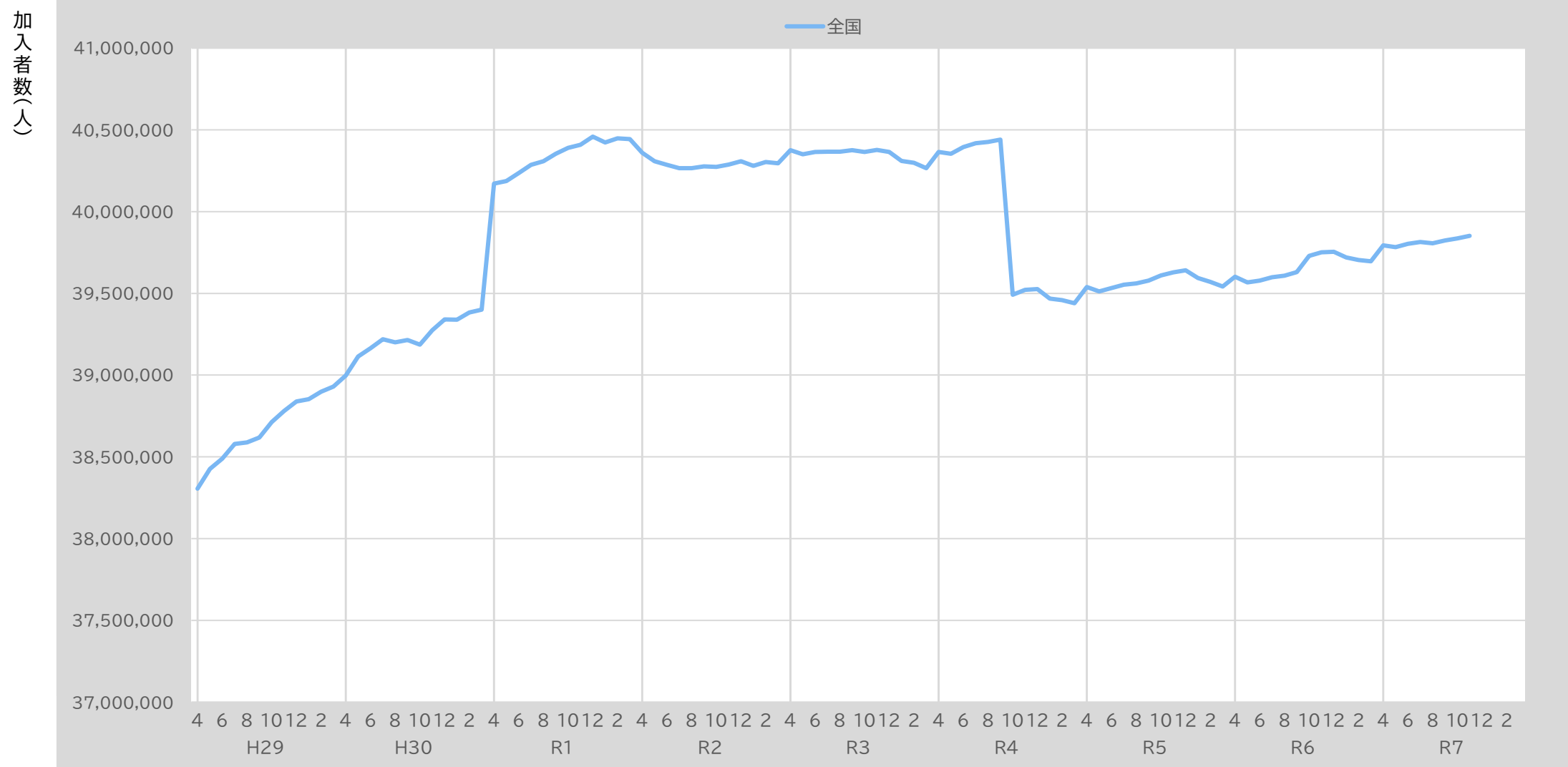


|          | 4月    | 5月    | 6月    | 7月    | 8月    | 9月    | 10月   | 11月   | 12月   | 1月    | 2月    | 3月    |
|----------|-------|-------|-------|-------|-------|-------|-------|-------|-------|-------|-------|-------|
| R6年度(富山) | 1.50% | 1.46% | 1.41% | 1.36% | 1.23% | 1.21% | 1.27% | 1.33% | 1.45% | 1.33% | 1.29% | 1.43% |
| R6年度(全国) | 4.07% | 4.09% | 4.09% | 4.10% | 3.98% | 3.85% | 3.76% | 3.69% | 3.58% | 3.51% | 3.45% | 3.40% |
| R7年度(富山) | 1.45% | 1.45% | 1.48% | 1.49% | 1.27% | 1.22% | 1.19% | 1.23% |       |       |       |       |
| R7年度(全国) | 3.33% | 3.28% | 3.23% | 3.09% | 2.95% | 2.95% | 2.92% | 2.85% |       |       |       |       |



【全国】

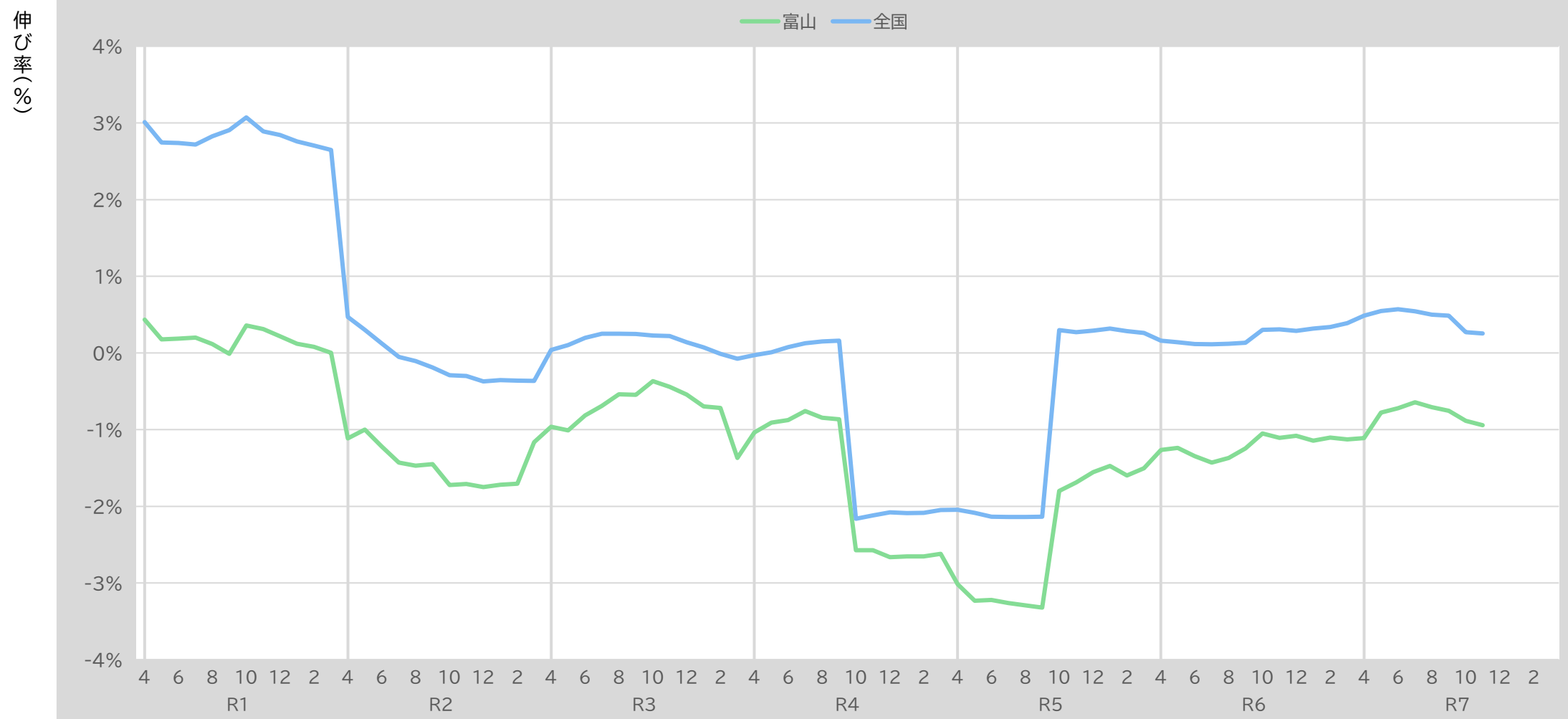
▼ 加入者数の推移



| 全国   | 4月         | 5月         | 6月         | 7月         | 8月         | 9月         | 10月        | 11月        | 12月        | 1月         | 2月         | 3月         |
|------|------------|------------|------------|------------|------------|------------|------------|------------|------------|------------|------------|------------|
| R5年度 | 39,538,483 | 39,511,490 | 39,532,069 | 39,553,276 | 39,561,446 | 39,577,467 | 39,609,367 | 39,628,660 | 39,641,559 | 39,593,821 | 39,570,836 | 39,542,553 |
| R6年度 | 39,601,522 | 39,566,749 | 39,577,823 | 39,597,951 | 39,608,599 | 39,630,572 | 39,728,596 | 39,750,546 | 39,755,168 | 39,719,247 | 39,704,198 | 39,696,133 |
| R7年度 | 39,793,430 | 39,783,169 | 39,803,063 | 39,813,687 | 39,806,289 | 39,823,127 | 39,836,611 | 39,851,904 |            |            |            |            |

【富山支部・全国】

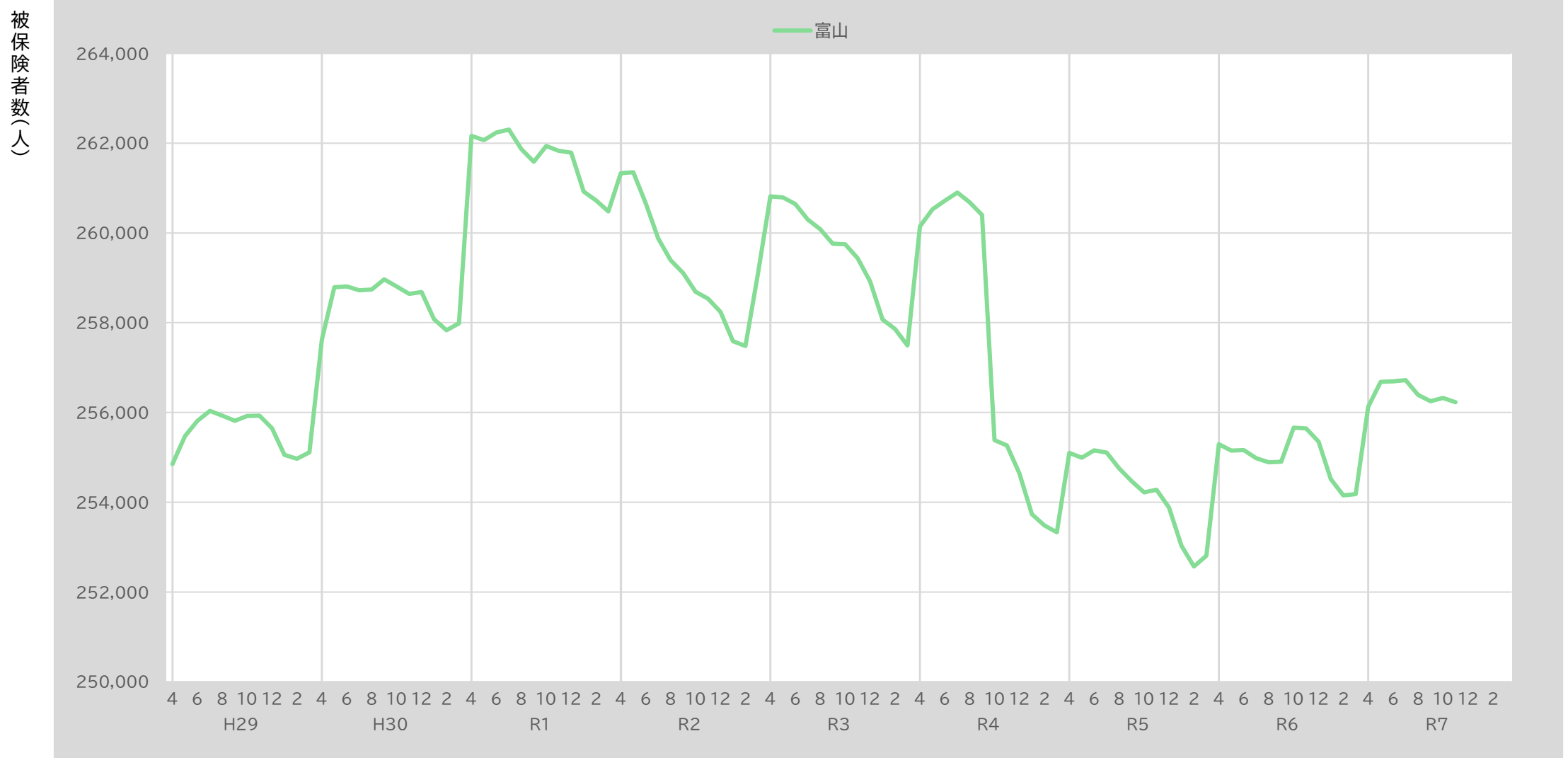
▼ 加入者数の推移(対前年度伸び率)



|          | 4月     | 5月     | 6月     | 7月     | 8月     | 9月     | 10月    | 11月    | 12月    | 1月     | 2月     | 3月     |
|----------|--------|--------|--------|--------|--------|--------|--------|--------|--------|--------|--------|--------|
| R6年度(富山) | -1.26% | -1.24% | -1.35% | -1.43% | -1.37% | -1.25% | -1.05% | -1.11% | -1.08% | -1.14% | -1.10% | -1.13% |
| R6年度(全国) | 0.16%  | 0.14%  | 0.12%  | 0.11%  | 0.12%  | 0.13%  | 0.30%  | 0.31%  | 0.29%  | 0.32%  | 0.34%  | 0.39%  |
| R7年度(富山) | -1.11% | -0.78% | -0.72% | -0.64% | -0.71% | -0.76% | -0.88% | -0.94% |        |        |        |        |
| R7年度(全国) | 0.48%  | 0.55%  | 0.57%  | 0.54%  | 0.50%  | 0.49%  | 0.27%  | 0.25%  |        |        |        |        |

【富山支部】

▼ 被保険者数の推移

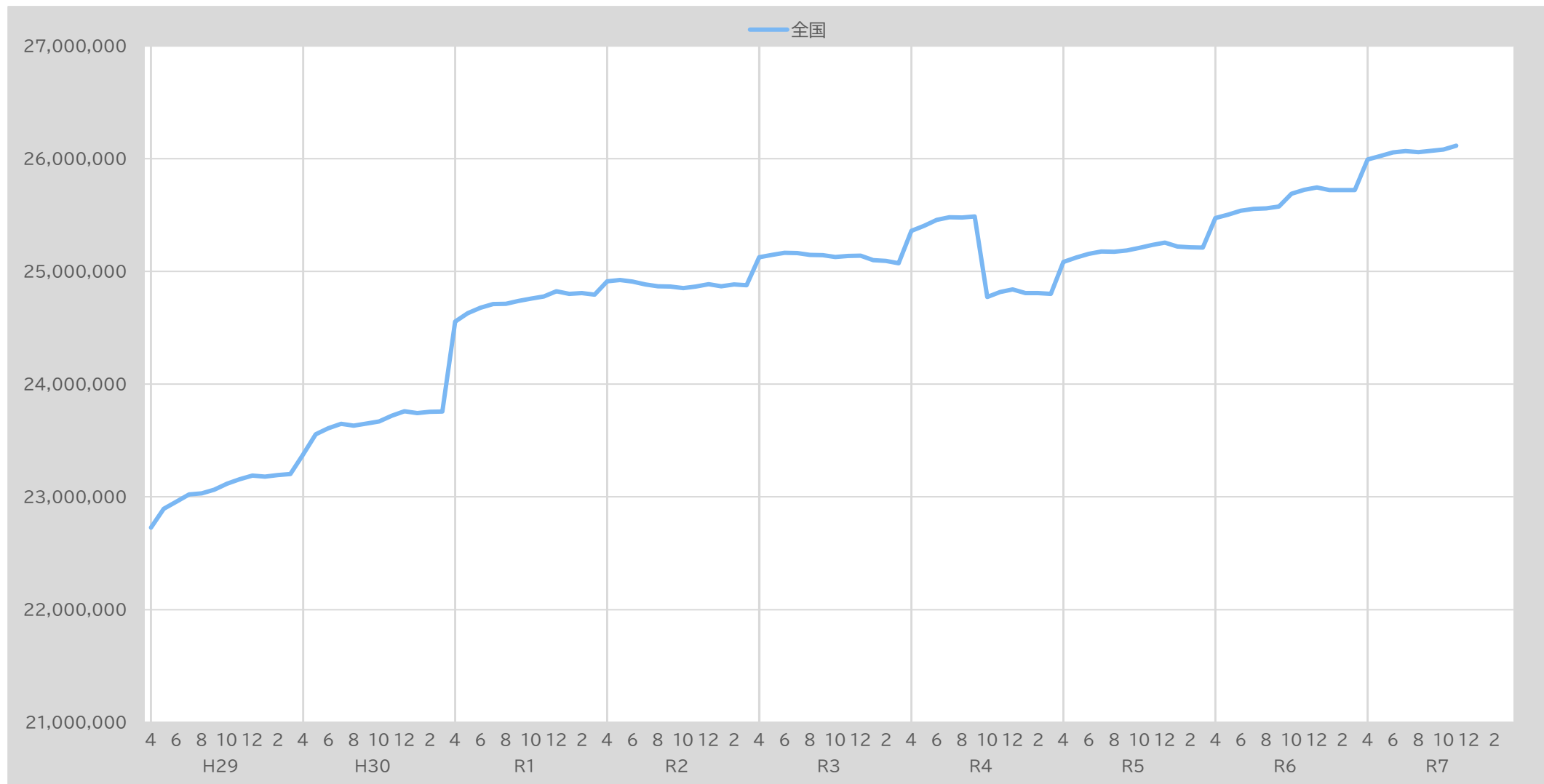


| 富山支部 | 4月      | 5月      | 6月      | 7月      | 8月      | 9月      | 10月     | 11月     | 12月     | 1月      | 2月      | 3月      |
|------|---------|---------|---------|---------|---------|---------|---------|---------|---------|---------|---------|---------|
| R5年度 | 255,101 | 254,994 | 255,154 | 255,103 | 254,754 | 254,467 | 254,221 | 254,277 | 253,882 | 253,027 | 252,567 | 252,807 |
| R6年度 | 255,292 | 255,153 | 255,162 | 254,982 | 254,888 | 254,898 | 255,663 | 255,643 | 255,349 | 254,514 | 254,151 | 254,180 |
| R7年度 | 256,123 | 256,680 | 256,690 | 256,720 | 256,393 | 256,250 | 256,325 | 256,226 |         |         |         |         |

【全国】

▼ 被保険者数の推移

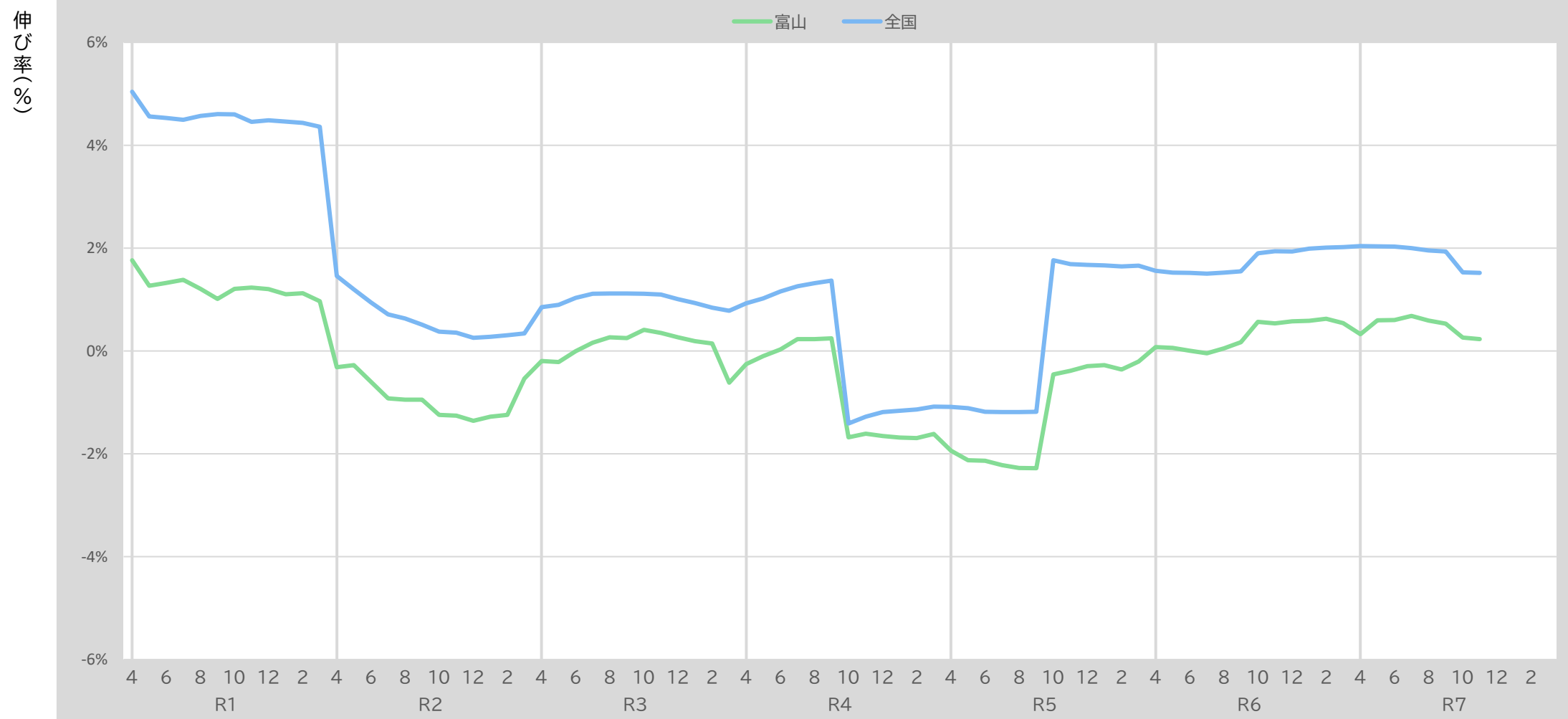
被保険者数(人)



| 全国   | 4月         | 5月         | 6月         | 7月         | 8月         | 9月         | 10月        | 11月        | 12月        | 1月         | 2月         | 3月         |
|------|------------|------------|------------|------------|------------|------------|------------|------------|------------|------------|------------|------------|
| R5年度 | 25,083,863 | 25,122,598 | 25,156,188 | 25,177,784 | 25,175,601 | 25,186,633 | 25,210,325 | 25,235,770 | 25,256,704 | 25,220,744 | 25,215,078 | 25,211,708 |
| R6年度 | 25,474,950 | 25,505,215 | 25,537,701 | 25,555,935 | 25,558,845 | 25,576,854 | 25,688,586 | 25,724,783 | 25,744,847 | 25,721,983 | 25,721,994 | 25,721,070 |
| R7年度 | 25,994,069 | 26,024,428 | 26,055,382 | 26,066,758 | 26,058,225 | 26,071,078 | 26,081,449 | 26,115,703 |            |            |            |            |

【富山支部・全国】

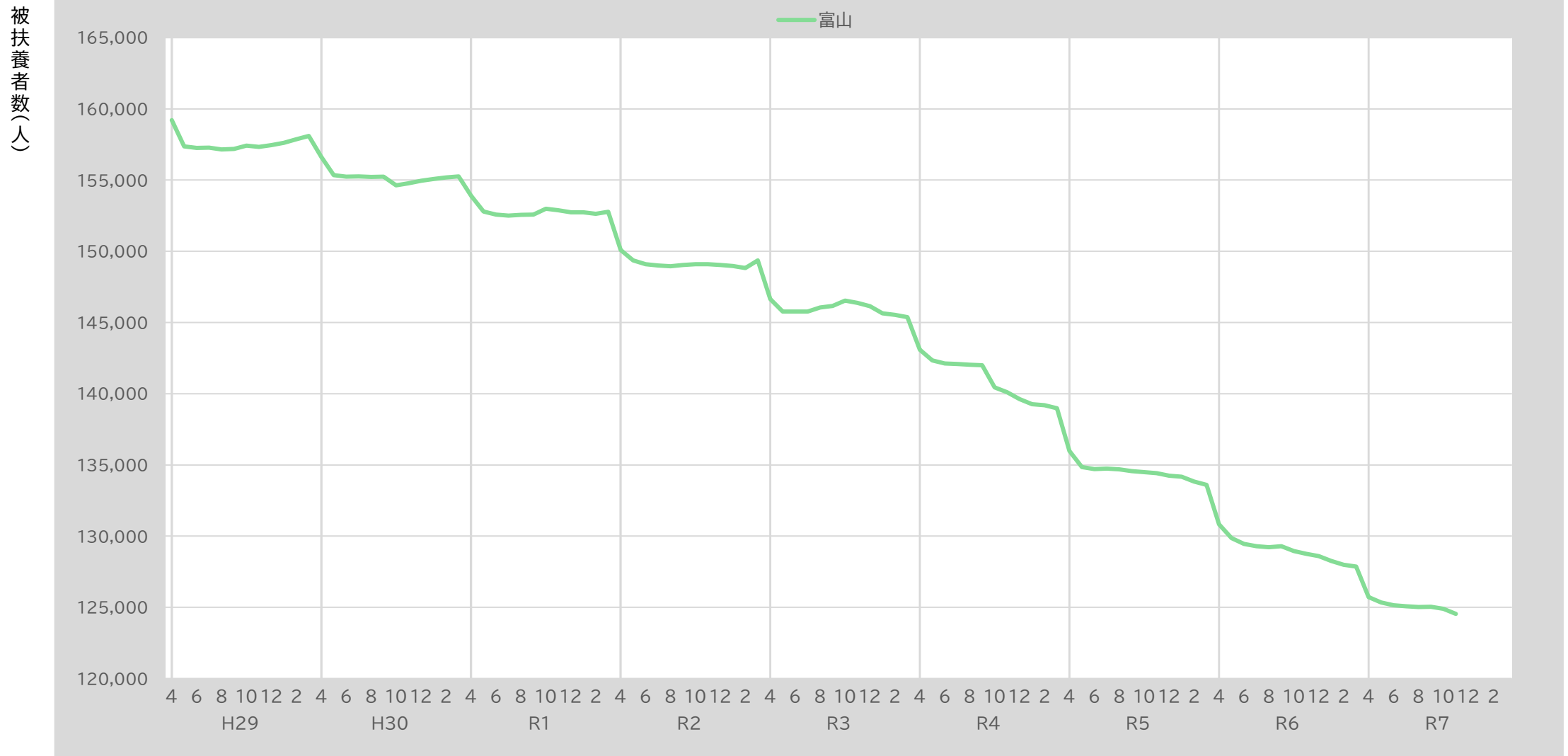
▼ 被保険者者数の推移(対前年度伸び率)



|          | 4月    | 5月    | 6月    | 7月     | 8月    | 9月    | 10月   | 11月   | 12月   | 1月    | 2月    | 3月    |
|----------|-------|-------|-------|--------|-------|-------|-------|-------|-------|-------|-------|-------|
| R6年度(富山) | 0.07% | 0.06% | 0.00% | -0.05% | 0.05% | 0.17% | 0.57% | 0.54% | 0.58% | 0.59% | 0.63% | 0.54% |
| R6年度(全国) | 1.56% | 1.52% | 1.52% | 1.50%  | 1.52% | 1.55% | 1.90% | 1.94% | 1.93% | 1.99% | 2.01% | 2.02% |
| R7年度(富山) | 0.33% | 0.60% | 0.60% | 0.68%  | 0.59% | 0.53% | 0.26% | 0.23% |       |       |       |       |
| R7年度(全国) | 2.04% | 2.04% | 2.03% | 2.00%  | 1.95% | 1.93% | 1.53% | 1.52% |       |       |       |       |

【富山支部】

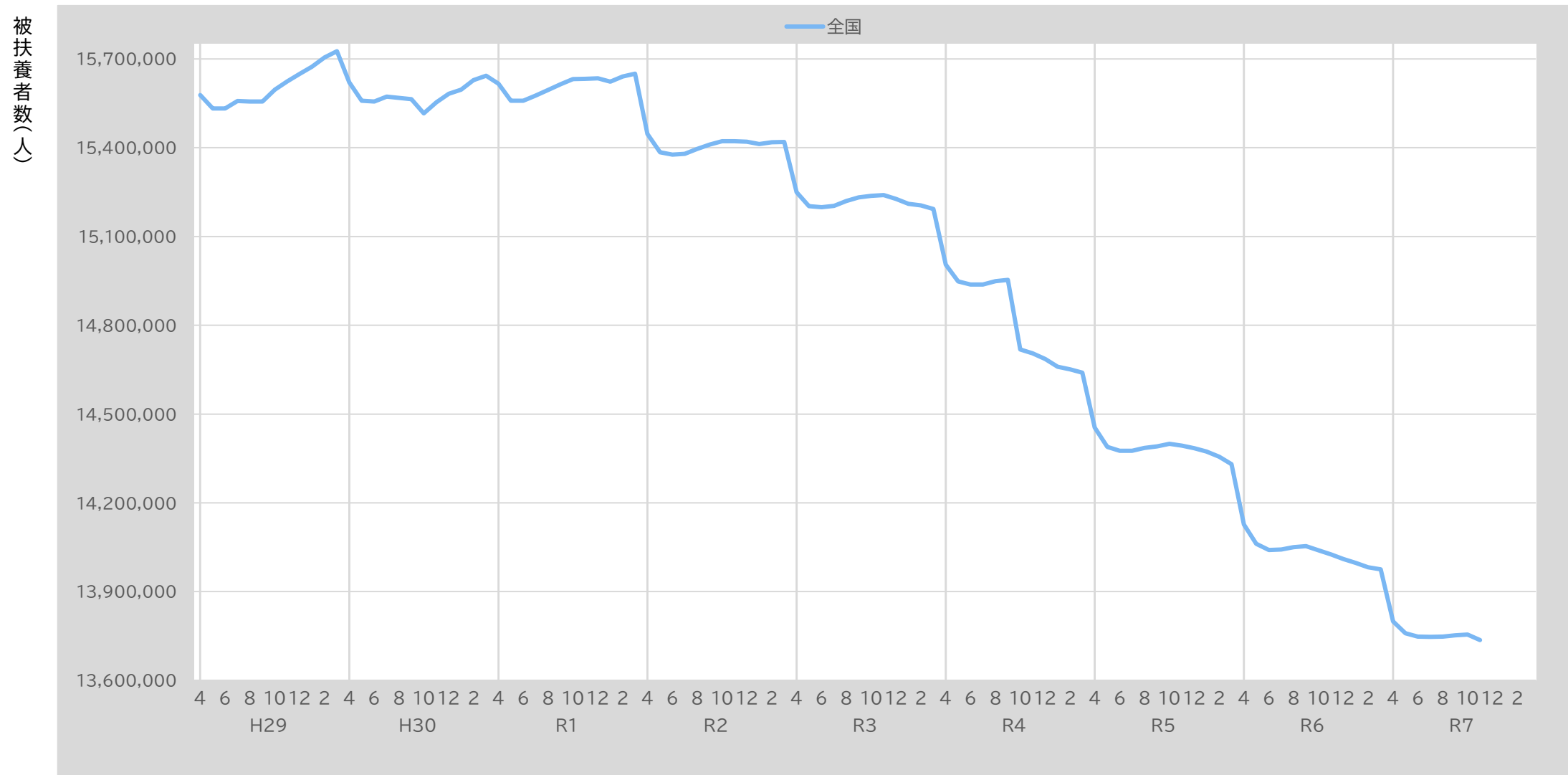
▼ 被扶養者数の推移



| 富山支部 | 4月      | 5月      | 6月      | 7月      | 8月      | 9月      | 10月     | 11月     | 12月     | 1月      | 2月      | 3月      |
|------|---------|---------|---------|---------|---------|---------|---------|---------|---------|---------|---------|---------|
| R5年度 | 135,971 | 134,846 | 134,709 | 134,738 | 134,695 | 134,571 | 134,484 | 134,417 | 134,249 | 134,166 | 133,836 | 133,594 |
| R6年度 | 130,835 | 129,865 | 129,452 | 129,288 | 129,229 | 129,294 | 128,958 | 128,749 | 128,592 | 128,251 | 127,992 | 127,864 |
| R7年度 | 125,720 | 125,346 | 125,147 | 125,080 | 125,013 | 125,040 | 124,894 | 124,541 |         |         |         |         |

【全国】

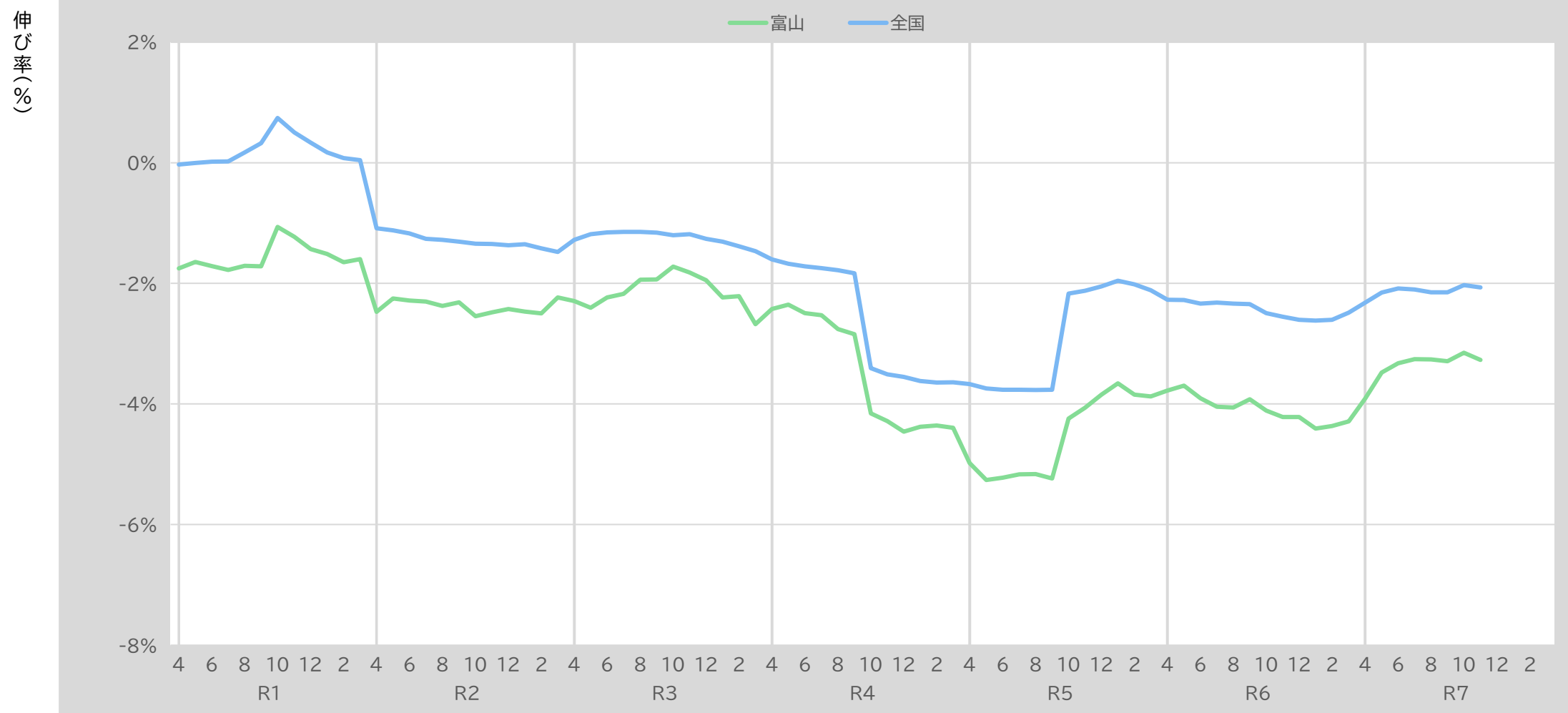
▼ 被扶養者数の推移



| 全国   | 4月         | 5月         | 6月         | 7月         | 8月         | 9月         | 10月        | 11月        | 12月        | 1月         | 2月         | 3月         |
|------|------------|------------|------------|------------|------------|------------|------------|------------|------------|------------|------------|------------|
| R5年度 | 14,454,620 | 14,388,892 | 14,375,881 | 14,375,492 | 14,385,845 | 14,390,834 | 14,399,042 | 14,392,890 | 14,384,855 | 14,373,077 | 14,355,758 | 14,330,845 |
| R6年度 | 14,126,572 | 14,061,534 | 14,040,122 | 14,042,016 | 14,049,754 | 14,053,718 | 14,040,010 | 14,025,763 | 14,010,321 | 13,997,264 | 13,982,204 | 13,975,063 |
| R7年度 | 13,799,361 | 13,758,741 | 13,747,681 | 13,746,929 | 13,748,064 | 13,752,049 | 13,755,162 | 13,736,201 |            |            |            |            |

【富山支部・全国】

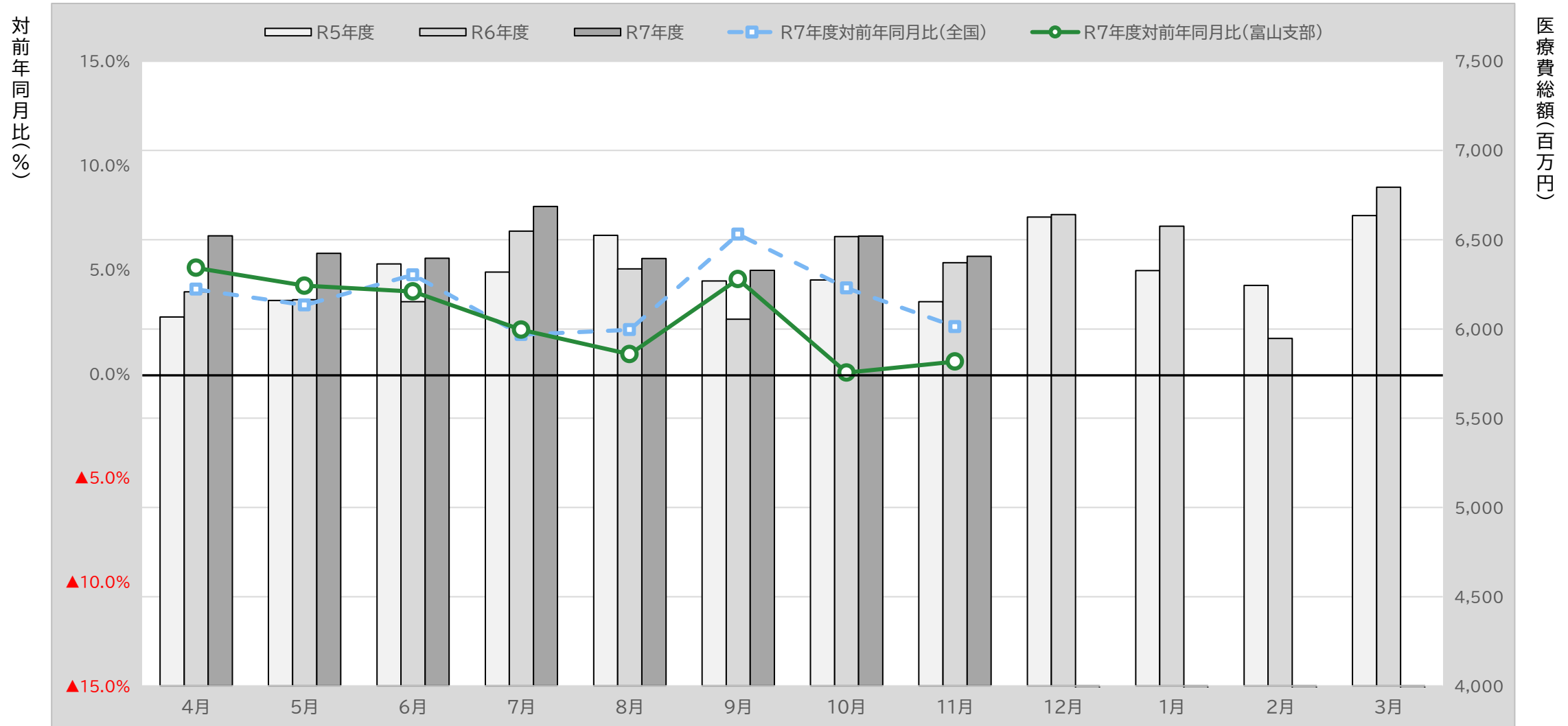
▼ 被扶養者数の推移(対前年度伸び率)



|          | 4月     | 5月     | 6月     | 7月     | 8月     | 9月     | 10月    | 11月    | 12月    | 1月     | 2月     | 3月     |
|----------|--------|--------|--------|--------|--------|--------|--------|--------|--------|--------|--------|--------|
| R6年度(富山) | -3.78% | -3.69% | -3.90% | -4.04% | -4.06% | -3.92% | -4.11% | -4.22% | -4.21% | -4.41% | -4.37% | -4.29% |
| R6年度(全国) | -2.27% | -2.28% | -2.34% | -2.32% | -2.34% | -2.34% | -2.49% | -2.55% | -2.60% | -2.61% | -2.60% | -2.48% |
| R7年度(富山) | -3.91% | -3.48% | -3.33% | -3.25% | -3.26% | -3.29% | -3.15% | -3.27% |        |        |        |        |
| R7年度(全国) | -2.32% | -2.15% | -2.08% | -2.10% | -2.15% | -2.15% | -2.03% | -2.06% |        |        |        |        |

【富山支部】

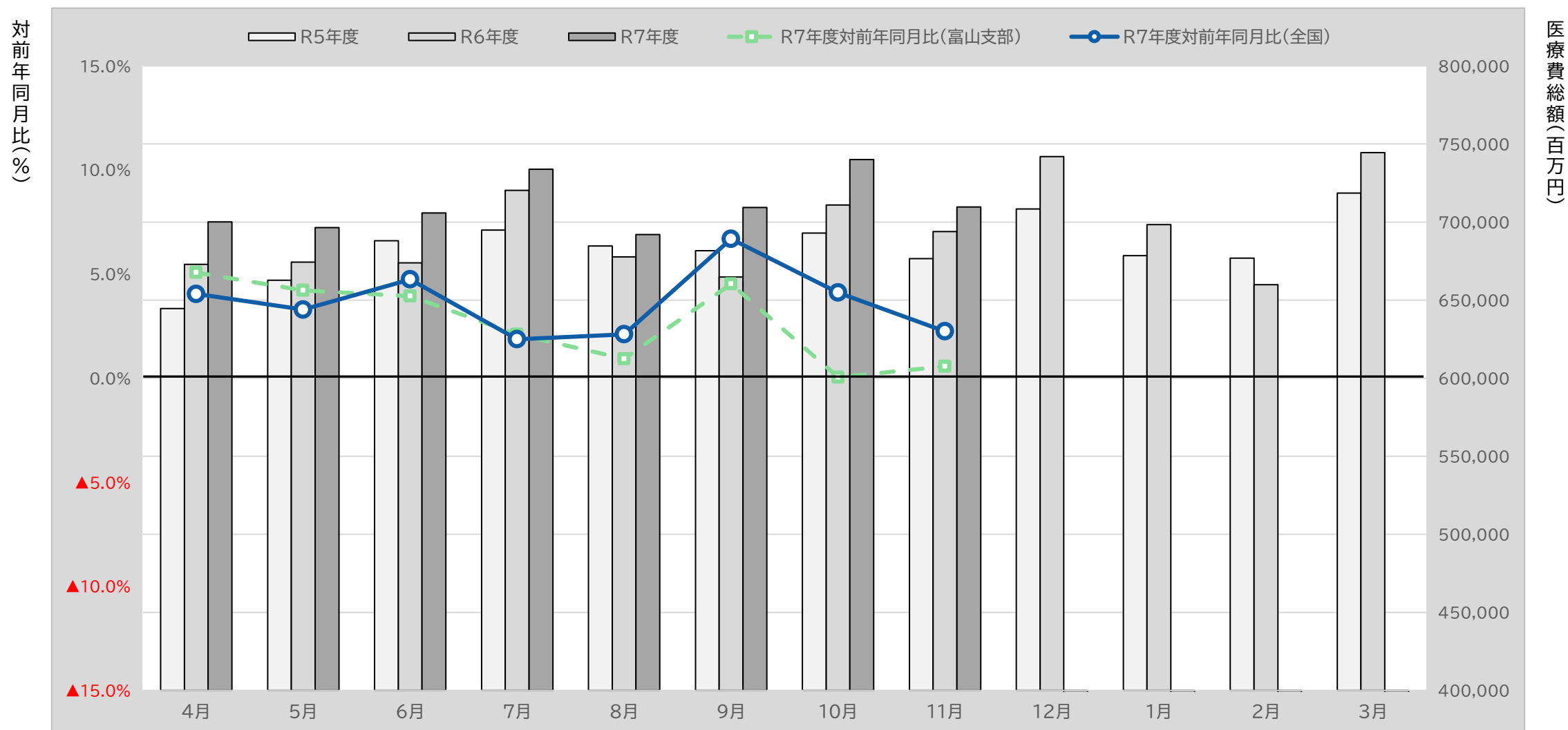
▼ 医療費総額の推移 ※医療費総額は社会保険診療報酬支払基金審査分(入院、入院外、歯科、調剤、食事療養、訪問看護に係るもの)である。



| 富山支部       | 4月    | 5月    | 6月    | 7月    | 8月    | 9月    | 10月   | 11月   | 12月   | 1月    | 2月    | 3月    |
|------------|-------|-------|-------|-------|-------|-------|-------|-------|-------|-------|-------|-------|
| R5年度       | 6,067 | 6,160 | 6,364 | 6,319 | 6,524 | 6,269 | 6,275 | 6,153 | 6,627 | 6,327 | 6,244 | 6,635 |
| R6年度       | 6,208 | 6,164 | 6,154 | 6,549 | 6,336 | 6,055 | 6,518 | 6,371 | 6,641 | 6,576 | 5,947 | 6,794 |
| R7年度       | 6,523 | 6,424 | 6,396 | 6,687 | 6,396 | 6,329 | 6,521 | 6,407 |       |       |       |       |
| R7年度対前年同月比 | 5.1%  | 4.2%  | 3.9%  | 2.1%  | 0.9%  | 4.5%  | 0.0%  | 0.6%  |       |       |       |       |

【全国】

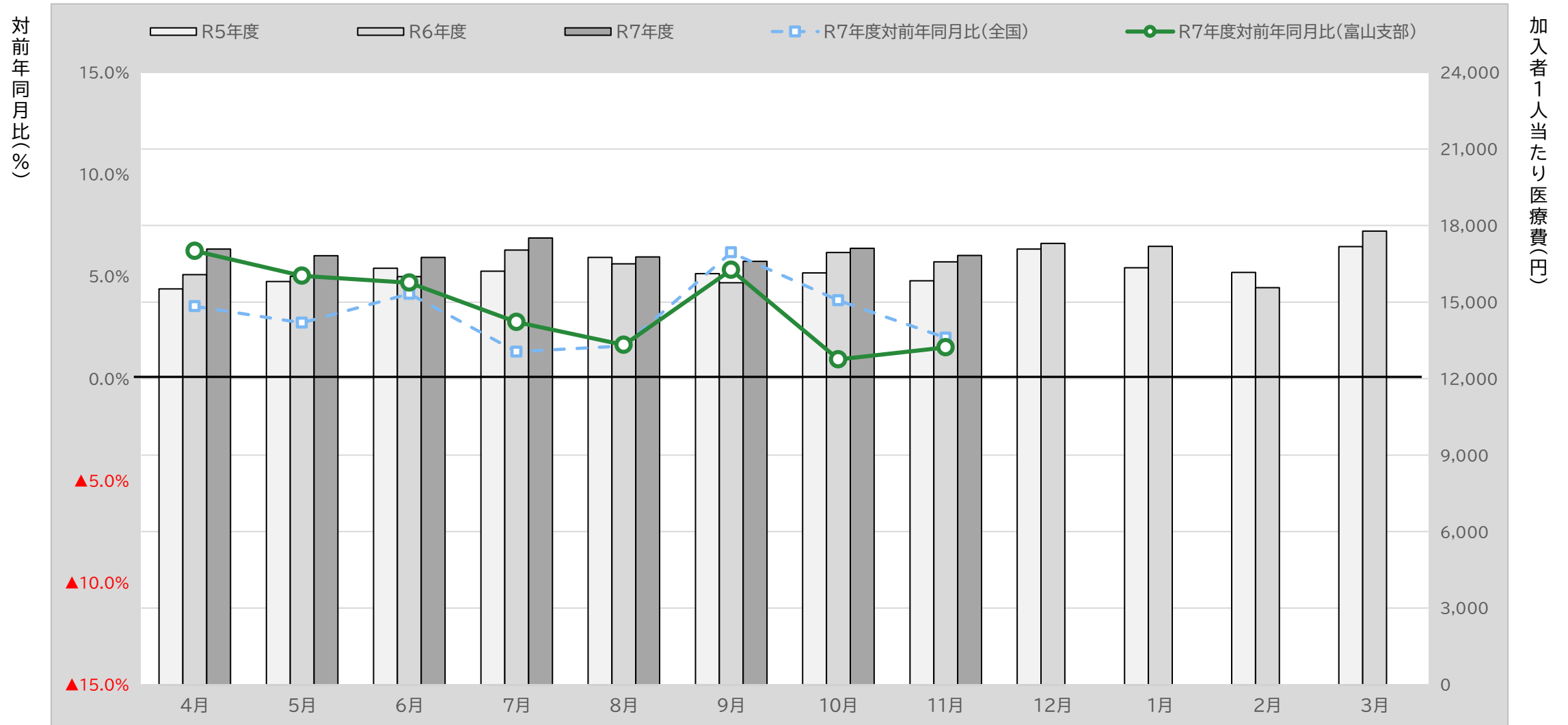
▼ 医療費総額の推移 ※医療費総額は社会保険診療報酬支払基金審査分(入院、入院外、歯科、調剤、食事療養、訪問看護に係るもの)である。



| 全国         | 4月      | 5月      | 6月      | 7月      | 8月      | 9月      | 10月     | 11月     | 12月     | 1月      | 2月      | 3月      |
|------------|---------|---------|---------|---------|---------|---------|---------|---------|---------|---------|---------|---------|
| R5年度       | 644,679 | 662,816 | 688,114 | 694,937 | 684,698 | 681,736 | 692,928 | 676,631 | 708,461 | 678,517 | 676,869 | 718,556 |
| R6年度       | 672,949 | 674,302 | 673,922 | 720,304 | 677,682 | 664,853 | 710,865 | 693,980 | 741,897 | 698,400 | 659,910 | 744,474 |
| R7年度       | 700,180 | 696,514 | 705,875 | 733,772 | 691,972 | 709,340 | 740,093 | 709,619 |         |         |         |         |
| R7年度対前年同月比 | 4.0%    | 3.3%    | 4.7%    | 1.9%    | 2.1%    | 6.7%    | 4.1%    | 2.3%    |         |         |         |         |

【富山支部】

▼ 1人当たり医療費の推移



| 富山支部       | 4月     | 5月     | 6月     | 7月     | 8月     | 9月     | 10月    | 11月    | 12月    | 1月     | 2月     | 3月     |
|------------|--------|--------|--------|--------|--------|--------|--------|--------|--------|--------|--------|--------|
| R5年度       | 15,513 | 15,801 | 16,325 | 16,210 | 16,753 | 16,114 | 16,142 | 15,830 | 17,075 | 16,341 | 16,160 | 17,172 |
| R6年度       | 16,077 | 16,010 | 16,000 | 17,043 | 16,496 | 15,759 | 16,946 | 16,574 | 17,298 | 17,180 | 15,562 | 17,784 |
| R7年度       | 17,082 | 16,817 | 16,751 | 17,514 | 16,769 | 16,599 | 17,106 | 16,828 |        |        |        |        |
| R7年度対前年同月比 | 6.3%   | 5.0%   | 4.7%   | 2.8%   | 1.7%   | 5.3%   | 0.9%   | 1.5%   |        |        |        |        |

【全国】

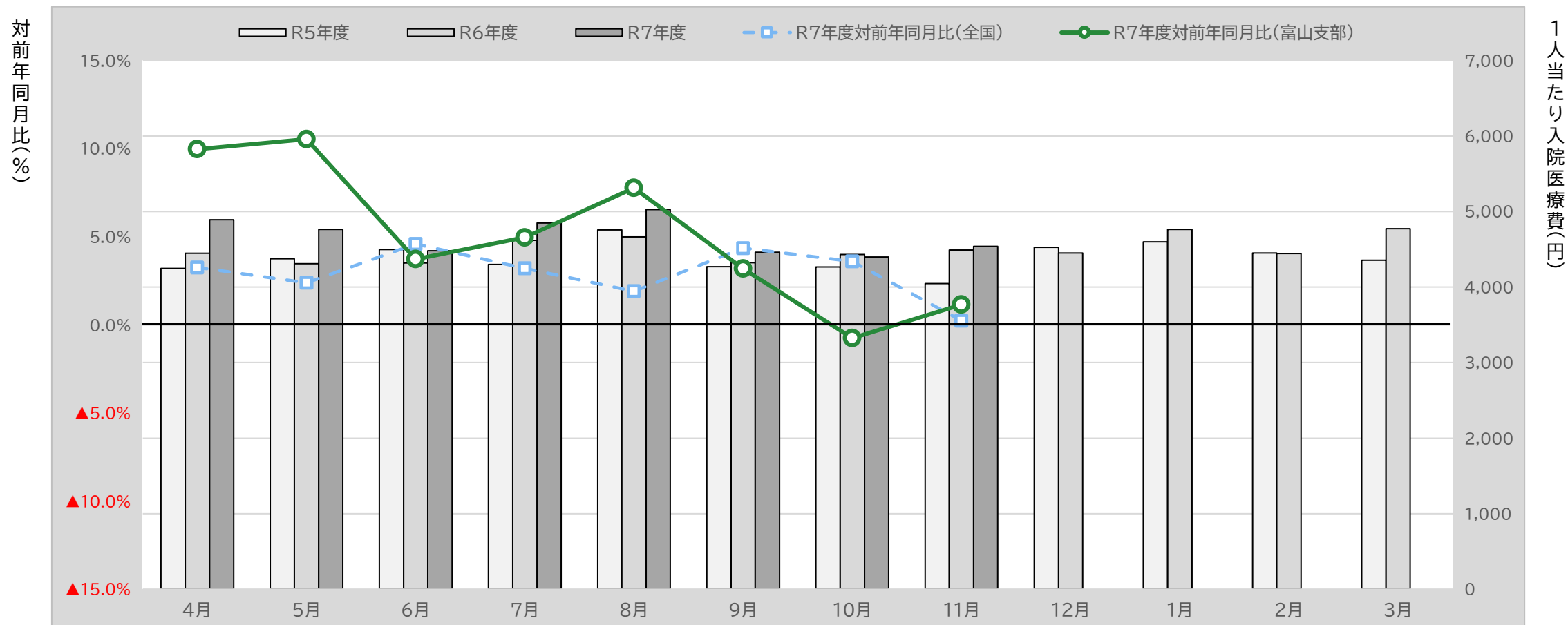
▼ 1人当たり医療費の推移



| 全国         | 4月     | 5月     | 6月     | 7月     | 8月     | 9月     | 10月    | 11月    | 12月    | 1月     | 2月     | 3月     |
|------------|--------|--------|--------|--------|--------|--------|--------|--------|--------|--------|--------|--------|
| R5年度       | 16,305 | 16,775 | 17,406 | 17,570 | 17,307 | 17,225 | 17,494 | 17,074 | 17,872 | 17,137 | 17,105 | 18,172 |
| R6年度       | 16,993 | 17,042 | 17,028 | 18,190 | 17,109 | 16,776 | 17,893 | 17,458 | 18,662 | 17,583 | 16,621 | 18,754 |
| R7年度       | 17,595 | 17,508 | 17,734 | 18,430 | 17,383 | 17,812 | 18,578 | 17,806 |        |        |        |        |
| R7年度対前年同月比 | 3.5%   | 2.7%   | 4.1%   | 1.3%   | 1.6%   | 6.2%   | 3.8%   | 2.0%   |        |        |        |        |

【富山支部】

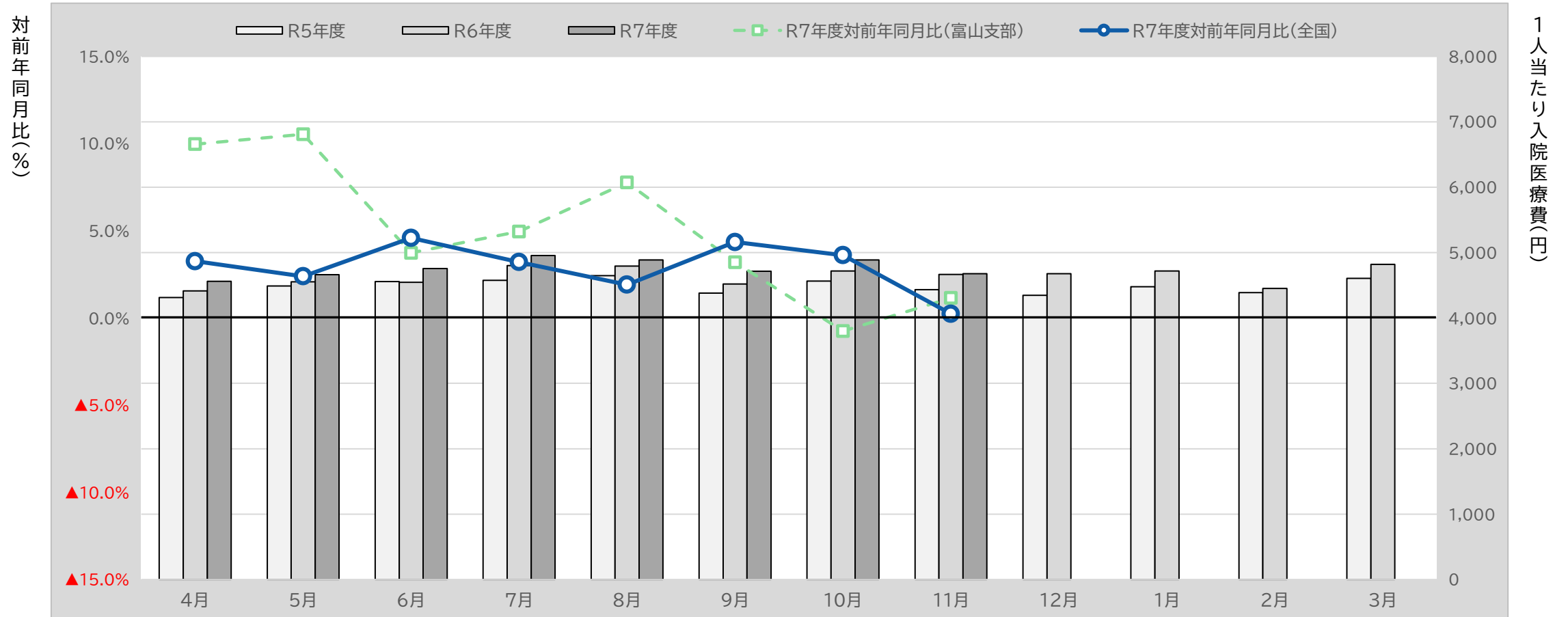
▼ 1人当たり入院医療費の推移



| 富山支部                 | 4月     | 5月     | 6月     | 7月     | 8月     | 9月     | 10月    | 11月    | 12月   | 1月    | 2月    | 3月    |
|----------------------|--------|--------|--------|--------|--------|--------|--------|--------|-------|-------|-------|-------|
| R6年度                 | 4,449  | 4,309  | 4,318  | 4,619  | 4,664  | 4,324  | 4,430  | 4,490  | 4,450 | 4,764 | 4,443 | 4,773 |
| R7年度                 | 4,893  | 4,763  | 4,479  | 4,848  | 5,026  | 4,463  | 4,397  | 4,541  |       |       |       |       |
| R7年度対前年同月比           | 10.0%  | 10.5%  | 3.7%   | 5.0%   | 7.8%   | 3.2%   | ▲0.8%  | 1.1%   |       |       |       |       |
| 受診率(1,000人<br>当たり件数) | 8.07   | 8.09   | 7.91   | 8.62   | 8.49   | 7.80   | 7.64   | 7.81   |       |       |       |       |
| 1件当たり日数              | 9.16   | 9.41   | 8.95   | 8.74   | 8.99   | 8.77   | 8.89   | 9.20   |       |       |       |       |
| 1日当たり医療費             | 66,208 | 62,564 | 63,306 | 64,384 | 65,872 | 65,210 | 64,765 | 63,158 |       |       |       |       |

【全国】

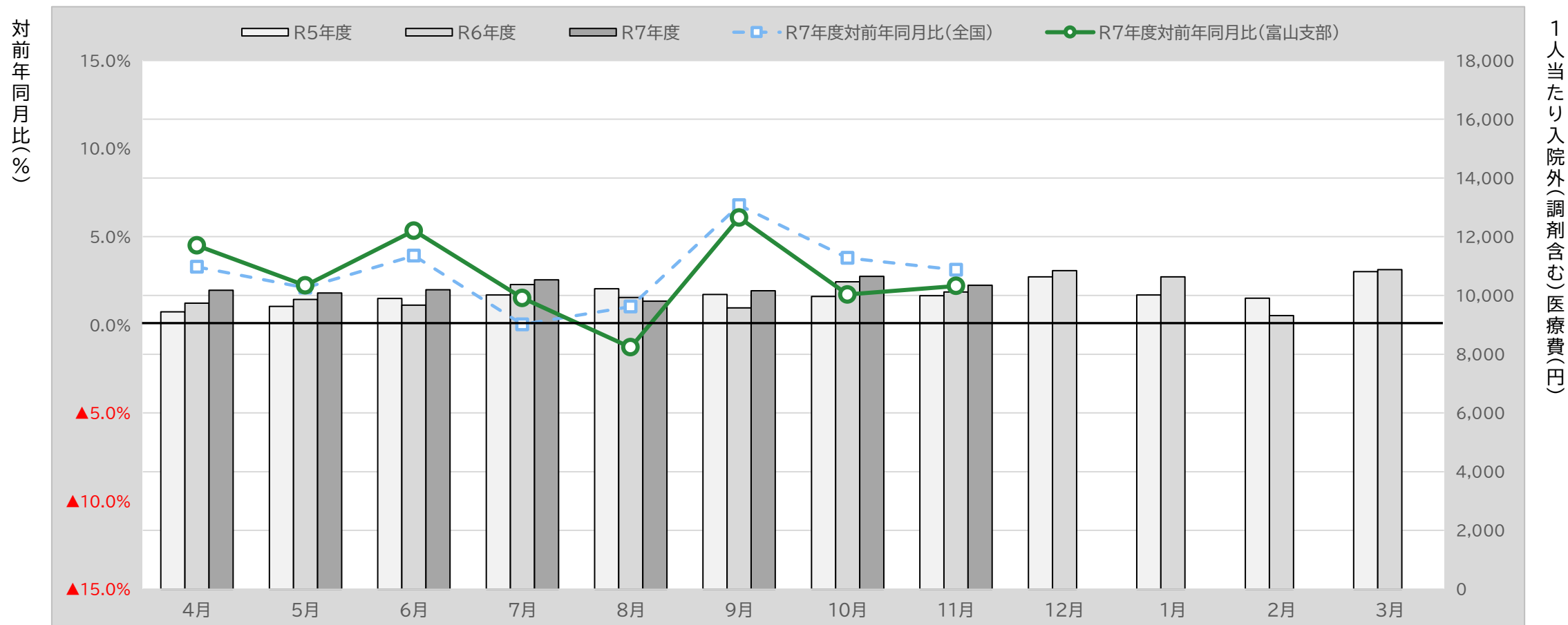
▼ 1人当たり入院医療費の推移



| 全国                   | 4月     | 5月     | 6月     | 7月     | 8月     | 9月     | 10月    | 11月    | 12月   | 1月    | 2月    | 3月    |
|----------------------|--------|--------|--------|--------|--------|--------|--------|--------|-------|-------|-------|-------|
| R6年度                 | 4,415  | 4,554  | 4,546  | 4,800  | 4,795  | 4,518  | 4,718  | 4,666  | 4,678 | 4,717 | 4,452 | 4,819 |
| R7年度                 | 4,559  | 4,662  | 4,755  | 4,954  | 4,887  | 4,715  | 4,888  | 4,677  |       |       |       |       |
| R7年度対前年同月比           | 3.3%   | 2.4%   | 4.6%   | 3.2%   | 1.9%   | 4.4%   | 3.6%   | 0.2%   |       |       |       |       |
| 受診率(1,000人<br>当たり件数) | 7.66   | 7.74   | 7.93   | 8.29   | 8.24   | 7.89   | 8.07   | 7.78   |       |       |       |       |
| 1件当たり日数              | 8.92   | 9.14   | 8.99   | 8.87   | 8.96   | 8.93   | 8.95   | 9.09   |       |       |       |       |
| 1日当たり医療費             | 66,772 | 65,862 | 66,691 | 67,313 | 66,209 | 66,910 | 67,690 | 66,095 |       |       |       |       |

【富山支部】

▼ 1人当たり入院外(調剤含む)医療費の推移



1人当たり入院外(調剤含む)医療費(円)

| 富山支部                 | 4月     | 5月     | 6月     | 7月     | 8月     | 9月     | 10月    | 11月    | 12月    | 1月     | 2月    | 3月     |
|----------------------|--------|--------|--------|--------|--------|--------|--------|--------|--------|--------|-------|--------|
| R6年度                 | 9,742  | 9,867  | 9,674  | 10,372 | 9,937  | 9,579  | 10,469 | 10,120 | 10,847 | 10,630 | 9,318 | 10,881 |
| R7年度                 | 10,180 | 10,088 | 10,191 | 10,529 | 9,809  | 10,162 | 10,649 | 10,343 |        |        |       |        |
| R7年度対前年同月比           | 4.5%   | 2.2%   | 5.3%   | 1.5%   | ▲1.3%  | 6.1%   | 1.7%   | 2.2%   |        |        |       |        |
| 受診率(1,000人<br>当たり件数) | 538.17 | 541.85 | 533.35 | 536.65 | 510.88 | 521.99 | 540.02 | 553.44 |        |        |       |        |
| 1件当たり日数              | 1.31   | 1.30   | 1.30   | 1.32   | 1.28   | 1.30   | 1.31   | 1.28   |        |        |       |        |
| 1日当たり医療費             | 14,493 | 14,334 | 14,655 | 14,913 | 15,008 | 14,993 | 15,011 | 14,630 |        |        |       |        |

【全国】

▼ 1人当たり入院外(調剤含む)医療費の推移

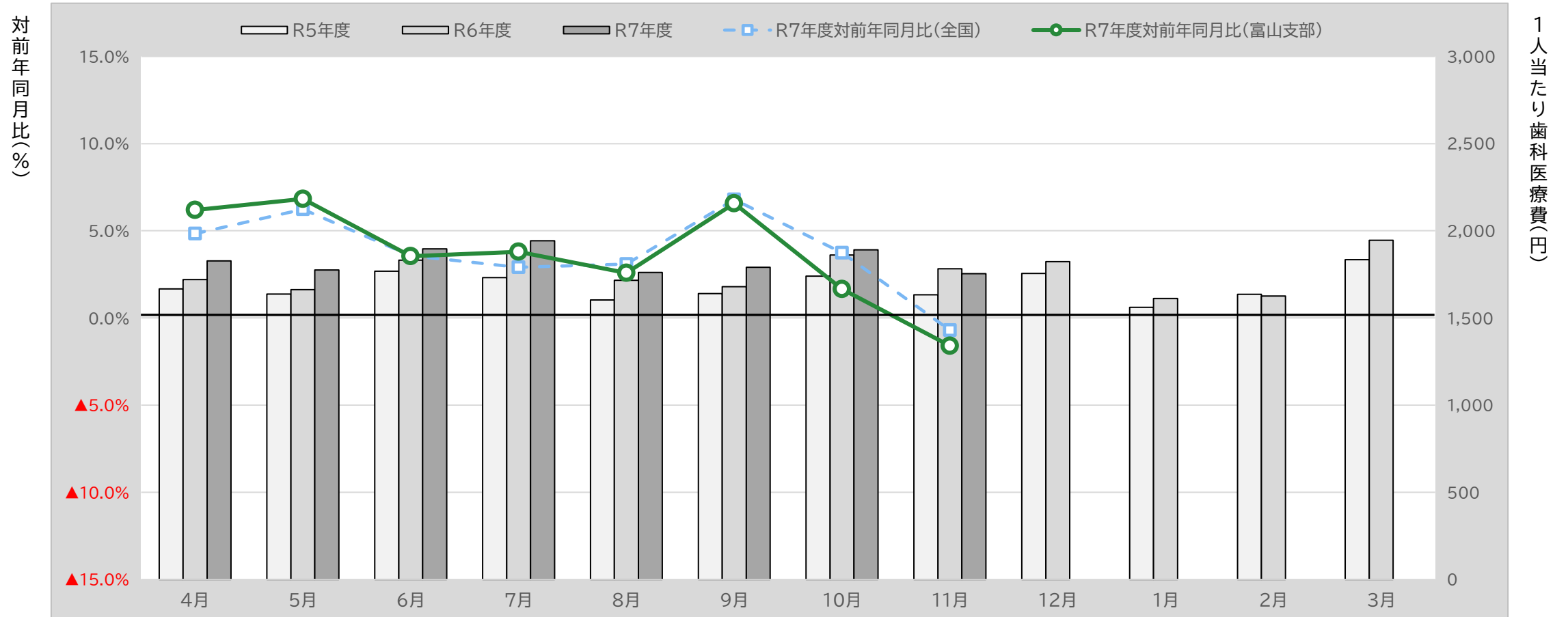


| 全国                   | 4月     | 5月     | 6月     | 7月     | 8月     | 9月     | 10月    | 11月    | 12月    | 1月     | 2月     | 3月     |
|----------------------|--------|--------|--------|--------|--------|--------|--------|--------|--------|--------|--------|--------|
| R6年度                 | 10,446 | 10,445 | 10,276 | 11,096 | 10,240 | 10,144 | 10,934 | 10,629 | 11,785 | 10,863 | 10,104 | 11,561 |
| R7年度                 | 10,790 | 10,665 | 10,678 | 11,099 | 10,346 | 10,832 | 11,349 | 10,961 |        |        |        |        |
| R7年度対前年同月比           | 3.3%   | 2.1%   | 3.9%   | 0.0%   | 1.0%   | 6.8%   | 3.8%   | 3.1%   |        |        |        |        |
| 受診率(1,000人<br>当たり件数) | 557.49 | 557.16 | 555.00 | 560.90 | 526.41 | 544.96 | 565.09 | 571.97 |        |        |        |        |
| 1件当たり日数              | 1.35   | 1.35   | 1.36   | 1.37   | 1.33   | 1.35   | 1.37   | 1.32   |        |        |        |        |
| 1日当たり医療費             | 14,294 | 14,210 | 14,178 | 14,445 | 14,831 | 14,681 | 14,648 | 14,469 |        |        |        |        |

1人当たり入院外(調剤含む)医療費(円)

【富山支部】

▼ 1人当たり歯科医療費の推移



| 富山支部                 | 4月     | 5月     | 6月     | 7月     | 8月     | 9月     | 10月    | 11月    | 12月   | 1月    | 2月    | 3月    |
|----------------------|--------|--------|--------|--------|--------|--------|--------|--------|-------|-------|-------|-------|
| R6年度                 | 1,721  | 1,662  | 1,831  | 1,872  | 1,716  | 1,680  | 1,861  | 1,782  | 1,824 | 1,612 | 1,625 | 1,946 |
| R7年度                 | 1,827  | 1,775  | 1,896  | 1,943  | 1,761  | 1,790  | 1,891  | 1,754  |       |       |       |       |
| R7年度対前年同月比           | 6.2%   | 6.8%   | 3.5%   | 3.8%   | 2.6%   | 6.6%   | 1.7%   | ▲1.6%  |       |       |       |       |
| 受診率(1,000人<br>当たり件数) | 151.46 | 150.43 | 157.14 | 160.81 | 150.66 | 150.24 | 156.45 | 149.46 |       |       |       |       |
| 1件当たり日数              | 1.44   | 1.42   | 1.43   | 1.44   | 1.36   | 1.41   | 1.43   | 1.38   |       |       |       |       |
| 1日当たり医療費             | 8,370  | 8,306  | 8,462  | 8,387  | 8,585  | 8,443  | 8,462  | 8,501  |       |       |       |       |

【全国】

▼ 1人当たり歯科医療費の推移



| 全国                   | 4月     | 5月     | 6月     | 7月     | 8月     | 9月     | 10月    | 11月    | 12月   | 1月    | 2月    | 3月    |
|----------------------|--------|--------|--------|--------|--------|--------|--------|--------|-------|-------|-------|-------|
| R6年度                 | 1,929  | 1,833  | 1,995  | 2,073  | 1,856  | 1,899  | 2,020  | 1,946  | 1,977 | 1,784 | 1,852 | 2,144 |
| R7年度                 | 2,022  | 1,948  | 2,066  | 2,133  | 1,914  | 2,028  | 2,095  | 1,932  |       |       |       |       |
| R7年度対前年同月比           | 4.8%   | 6.2%   | 3.6%   | 2.9%   | 3.1%   | 6.8%   | 3.7%   | ▲0.7%  |       |       |       |       |
| 受診率(1,000人<br>当たり件数) | 156.16 | 153.60 | 160.49 | 163.87 | 154.47 | 157.71 | 160.83 | 152.63 |       |       |       |       |
| 1件当たり日数              | 1.50   | 1.48   | 1.49   | 1.50   | 1.42   | 1.47   | 1.50   | 1.45   |       |       |       |       |
| 1日当たり医療費             | 8,607  | 8,570  | 8,653  | 8,657  | 8,708  | 8,718  | 8,708  | 8,741  |       |       |       |       |