

保険財政に関する重要指標の動向 (協会けんぽ富山支部 月報)

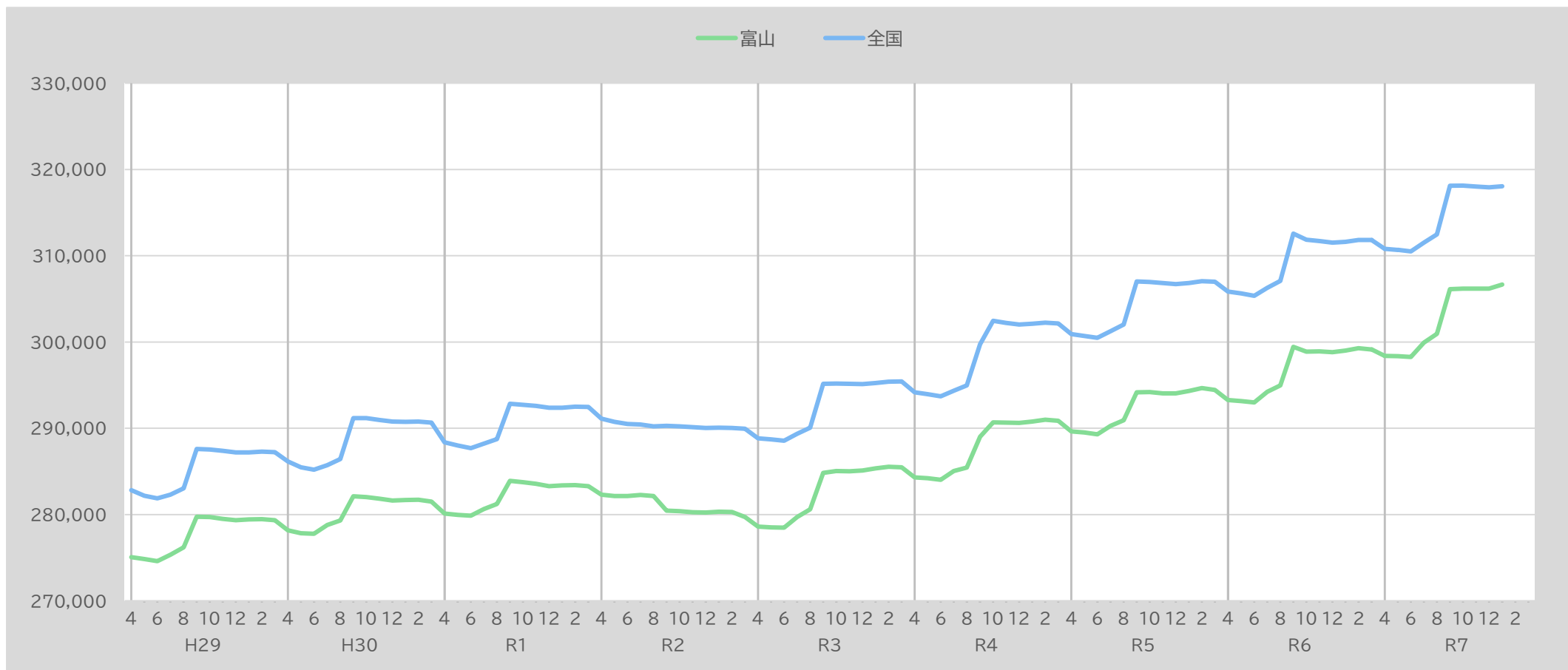
目次

| | | |
|------------------------|-------|----|
| ■ 標準報酬月額の推移 | | 02 |
| ■ 事業所数の推移 | | 03 |
| ■ 加入者数の推移 | | 06 |
| ■ 被保険者数の推移 | | 09 |
| ■ 被扶養者数の推移 | | 12 |
| ■ 医療費総額の推移 | | 15 |
| ■ 1人当たり医療費の推移 | | 17 |
| ■ 1人当たり入院医療費の推移 | | 19 |
| ■ 1人当たり入院外(調剤含む)医療費の推移 | | 21 |
| ■ 1人当たり歯科医療費の推移 | | 23 |

【富山支部・全国】

▼ 標準報酬月額推移

標準報酬月額(円)

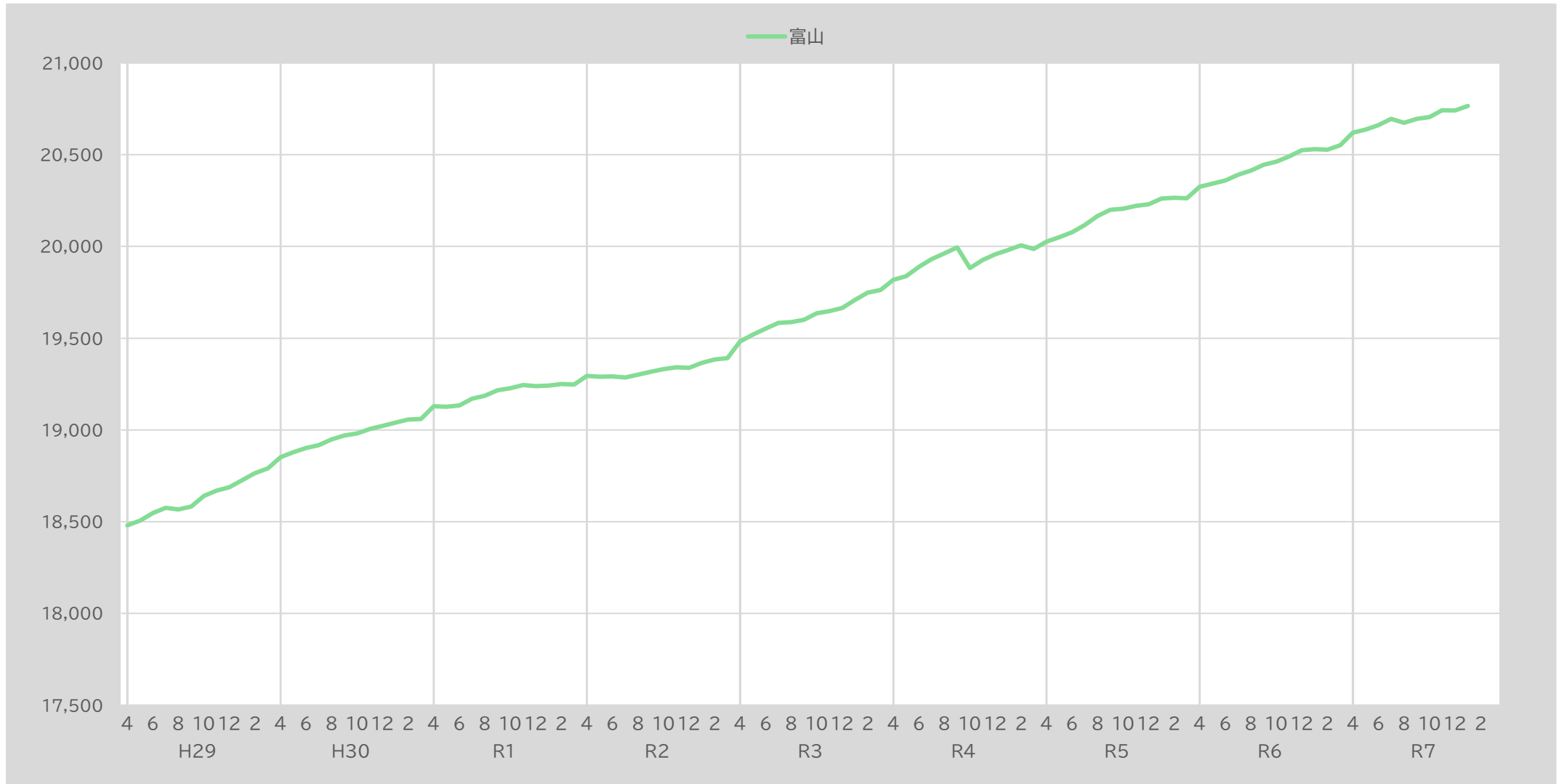


| 標準報酬月額 | | 4月 | 5月 | 6月 | 7月 | 8月 | 9月 | 10月 | 11月 | 12月 | 1月 | 2月 | 3月 |
|--------|------|---------|---------|---------|---------|---------|---------|---------|---------|---------|---------|---------|---------|
| 富山支部 | R5年度 | 289,636 | 289,519 | 289,283 | 290,281 | 290,939 | 294,155 | 294,195 | 294,047 | 294,038 | 294,331 | 294,645 | 294,437 |
| | R6年度 | 293,270 | 293,153 | 292,986 | 294,221 | 294,976 | 299,445 | 298,878 | 298,911 | 298,814 | 299,014 | 299,273 | 299,136 |
| | R7年度 | 298,386 | 298,346 | 298,247 | 299,918 | 300,951 | 306,113 | 306,179 | 306,188 | 306,183 | 306,654 | | |
| 全国 | R5年度 | 300,921 | 300,694 | 300,476 | 301,259 | 302,025 | 307,007 | 306,953 | 306,842 | 306,709 | 306,839 | 307,043 | 306,991 |
| | R6年度 | 305,829 | 305,622 | 305,353 | 306,258 | 307,079 | 312,550 | 311,847 | 311,687 | 311,524 | 311,609 | 311,834 | 311,812 |
| | R7年度 | 310,793 | 310,667 | 310,493 | 311,511 | 312,480 | 318,100 | 318,122 | 318,019 | 317,932 | 318,056 | | |

【富山支部】

▼ 事業所数の推移

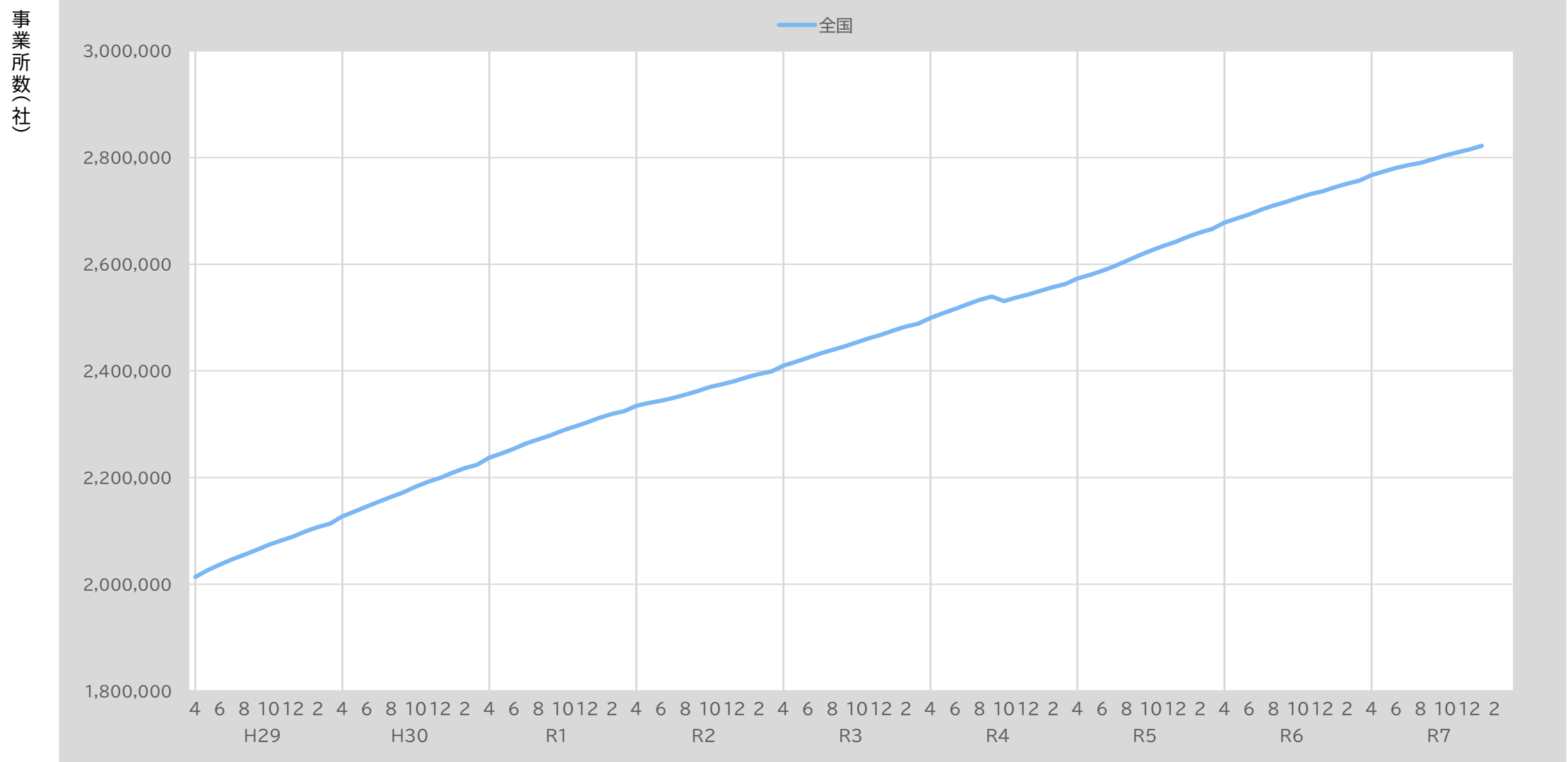
事業所数(社)



| 富山支部 | 4月 | 5月 | 6月 | 7月 | 8月 | 9月 | 10月 | 11月 | 12月 | 1月 | 2月 | 3月 |
|------|--------|--------|--------|--------|--------|--------|--------|--------|--------|--------|--------|--------|
| R5年度 | 20,026 | 20,051 | 20,077 | 20,118 | 20,166 | 20,200 | 20,206 | 20,222 | 20,230 | 20,261 | 20,266 | 20,263 |
| R6年度 | 20,326 | 20,343 | 20,360 | 20,391 | 20,414 | 20,445 | 20,462 | 20,490 | 20,524 | 20,530 | 20,528 | 20,552 |
| R7年度 | 20,620 | 20,637 | 20,662 | 20,695 | 20,674 | 20,695 | 20,706 | 20,743 | 20,741 | 20,766 | | |

【全国】

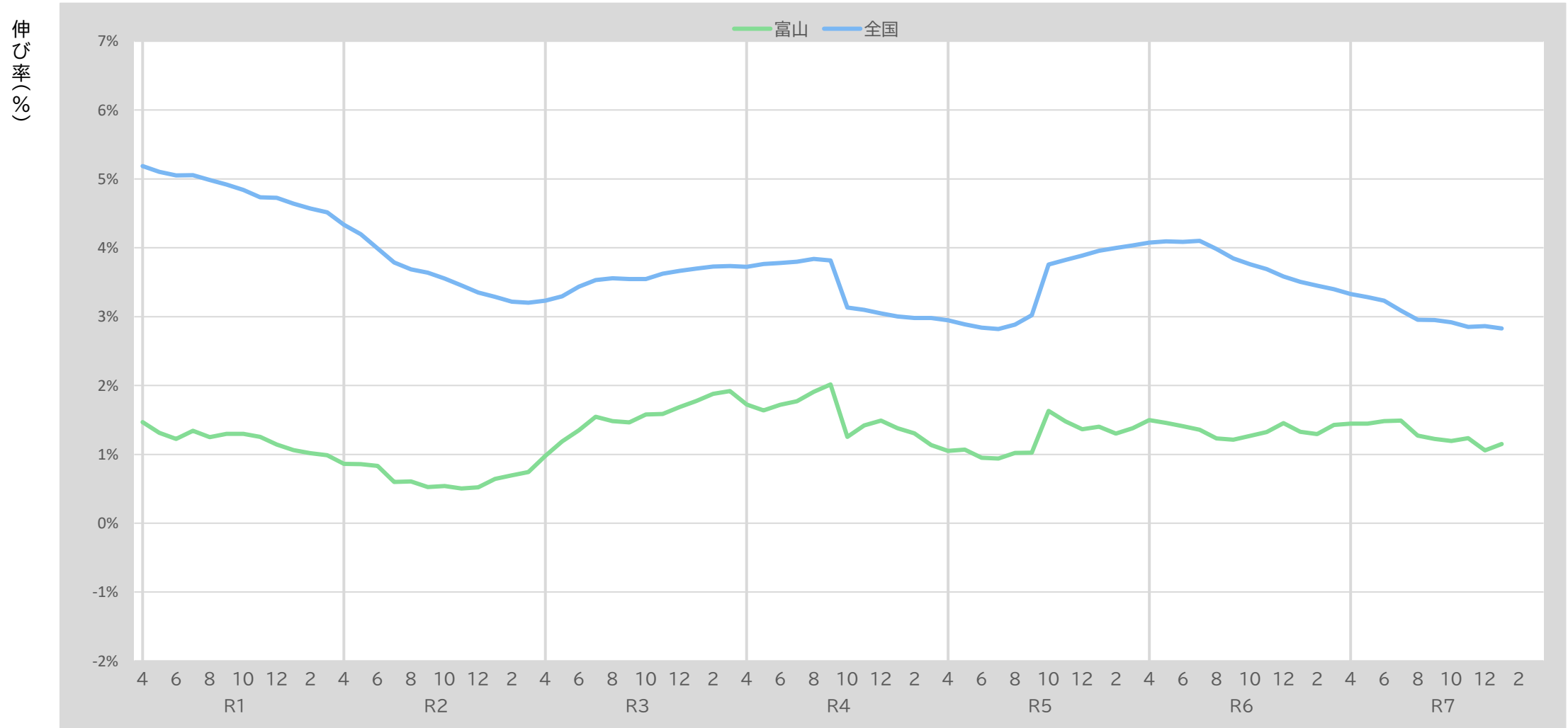
▼ 事業所数の推移



| 全国 | 4月 | 5月 | 6月 | 7月 | 8月 | 9月 | 10月 | 11月 | 12月 | 1月 | 2月 | 3月 |
|------|-----------|-----------|-----------|-----------|-----------|-----------|-----------|-----------|-----------|-----------|-----------|-----------|
| R5年度 | 2,573,215 | 2,580,072 | 2,587,581 | 2,595,955 | 2,606,050 | 2,616,068 | 2,625,671 | 2,634,233 | 2,642,027 | 2,651,355 | 2,659,430 | 2,666,138 |
| R6年度 | 2,678,061 | 2,685,691 | 2,693,298 | 2,702,436 | 2,709,804 | 2,716,659 | 2,724,384 | 2,731,461 | 2,736,646 | 2,744,293 | 2,751,129 | 2,756,729 |
| R7年度 | 2,767,177 | 2,773,882 | 2,780,297 | 2,785,833 | 2,789,848 | 2,796,787 | 2,803,820 | 2,809,289 | 2,815,015 | 2,821,913 | | |

【富山支部・全国】

▼ 事業所数の推移(対前年度伸び率)

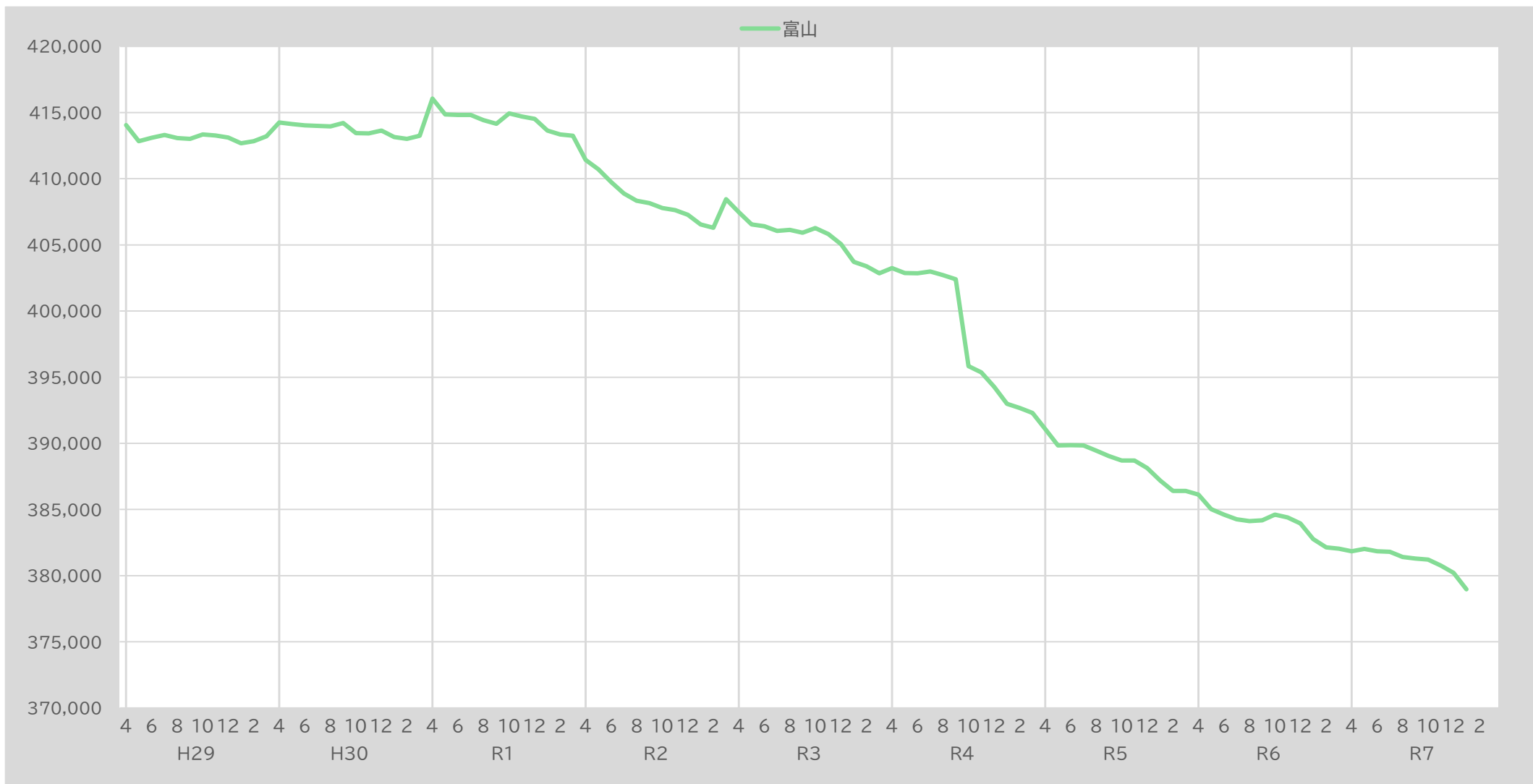


| | 4月 | 5月 | 6月 | 7月 | 8月 | 9月 | 10月 | 11月 | 12月 | 1月 | 2月 | 3月 |
|----------|-------|-------|-------|-------|-------|-------|-------|-------|-------|-------|-------|-------|
| R6年度(富山) | 1.50% | 1.46% | 1.41% | 1.36% | 1.23% | 1.21% | 1.27% | 1.33% | 1.45% | 1.33% | 1.29% | 1.43% |
| R6年度(全国) | 4.07% | 4.09% | 4.09% | 4.10% | 3.98% | 3.85% | 3.76% | 3.69% | 3.58% | 3.51% | 3.45% | 3.40% |
| R7年度(富山) | 1.45% | 1.45% | 1.48% | 1.49% | 1.27% | 1.22% | 1.19% | 1.23% | 1.06% | 1.15% | | |
| R7年度(全国) | 3.33% | 3.28% | 3.23% | 3.09% | 2.95% | 2.95% | 2.92% | 2.85% | 2.86% | 2.83% | | |

【富山支部】

▼ 加入者数の推移

加入者数(人)

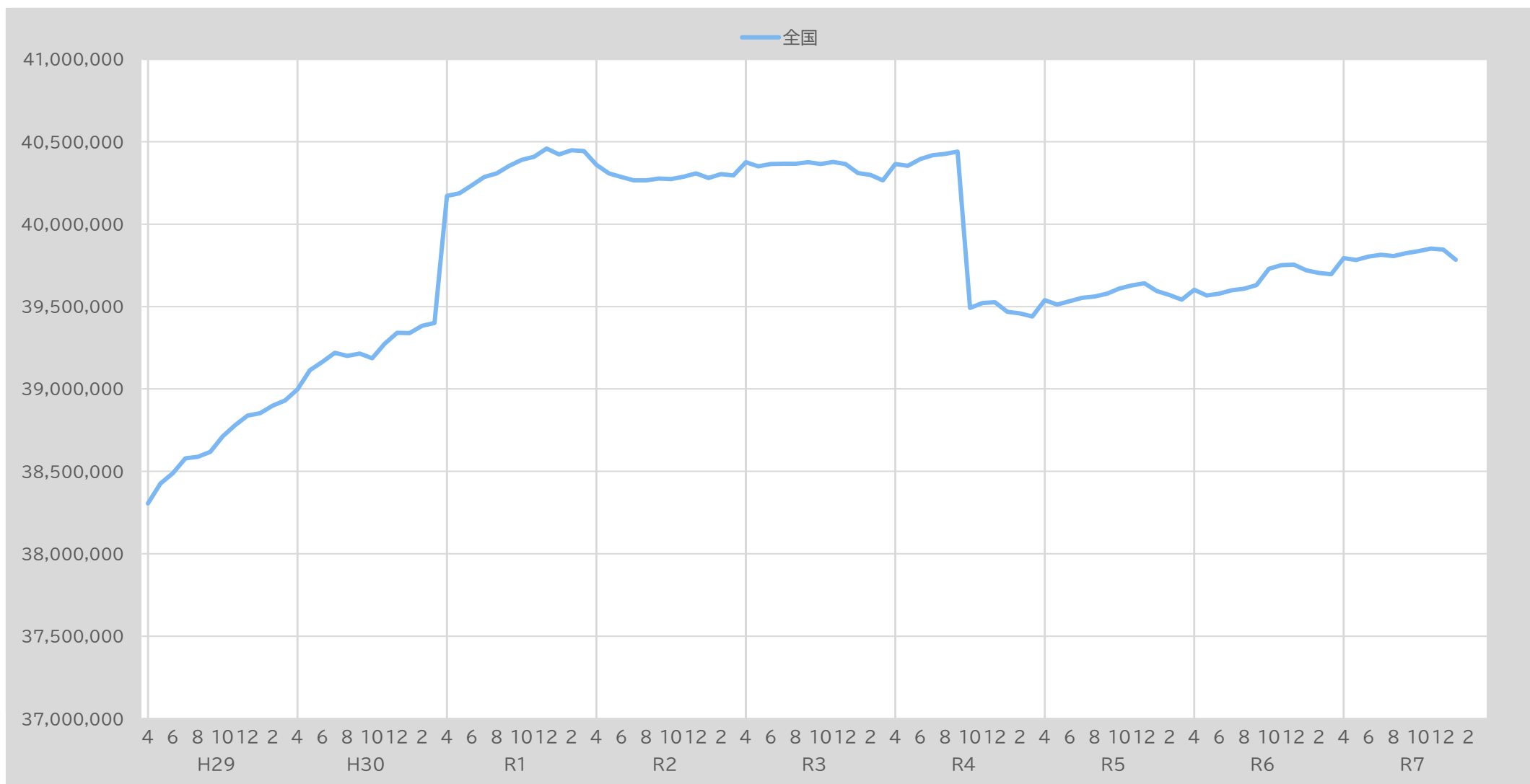


| 富山支部 | 4月 | 5月 | 6月 | 7月 | 8月 | 9月 | 10月 | 11月 | 12月 | 1月 | 2月 | 3月 |
|------|---------|---------|---------|---------|---------|---------|---------|---------|---------|---------|---------|---------|
| R5年度 | 391,072 | 389,840 | 389,863 | 389,841 | 389,449 | 389,038 | 388,705 | 388,694 | 388,131 | 387,193 | 386,403 | 386,401 |
| R6年度 | 386,127 | 385,018 | 384,614 | 384,270 | 384,117 | 384,192 | 384,621 | 384,392 | 383,941 | 382,765 | 382,143 | 382,044 |
| R7年度 | 381,843 | 382,026 | 381,837 | 381,800 | 381,406 | 381,290 | 381,219 | 380,767 | 380,220 | 378,969 | | |

【全国】

▼ 加入者数の推移

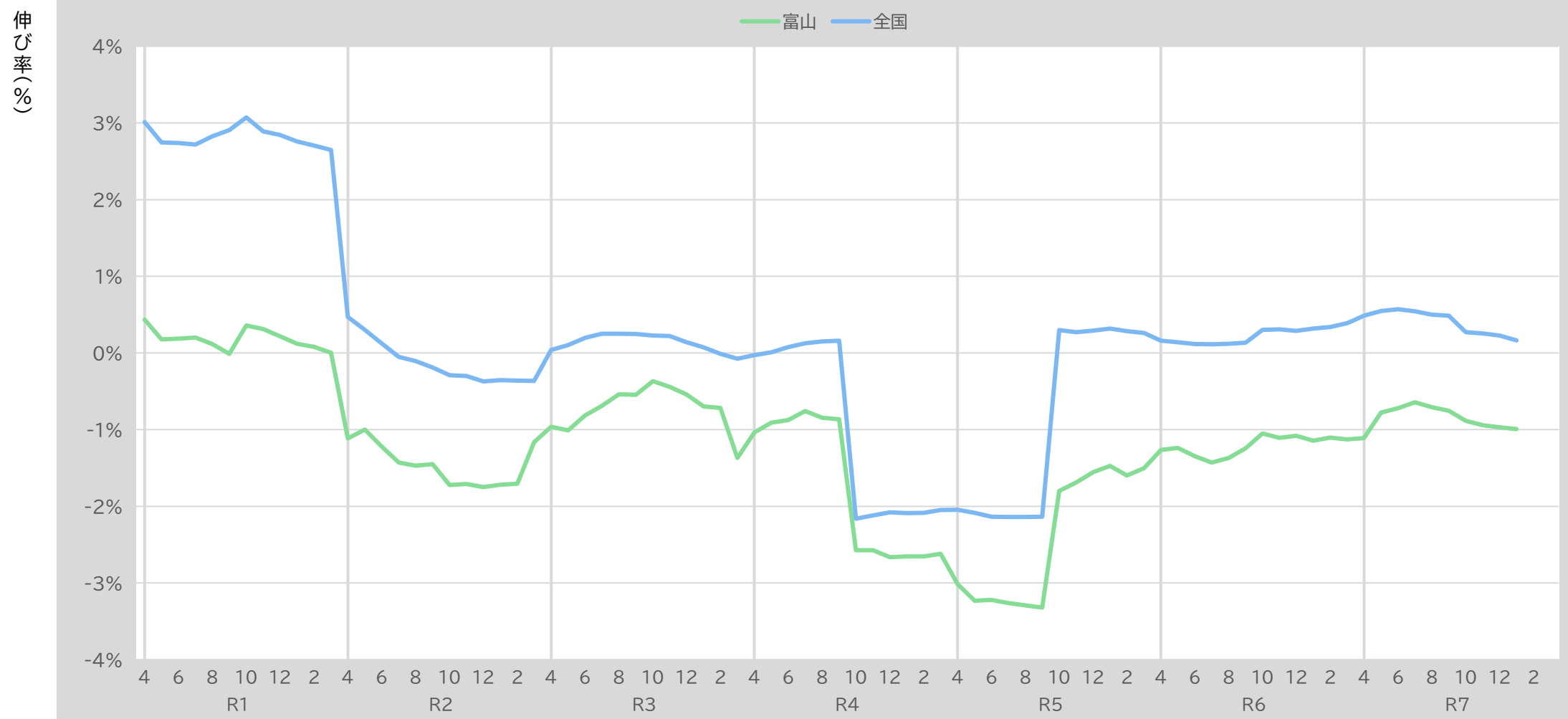
加入者数(人)



| 全国 | 4月 | 5月 | 6月 | 7月 | 8月 | 9月 | 10月 | 11月 | 12月 | 1月 | 2月 | 3月 |
|------|------------|------------|------------|------------|------------|------------|------------|------------|------------|------------|------------|------------|
| R5年度 | 39,538,483 | 39,511,490 | 39,532,069 | 39,553,276 | 39,561,446 | 39,577,467 | 39,609,367 | 39,628,660 | 39,641,559 | 39,593,821 | 39,570,836 | 39,542,553 |
| R6年度 | 39,601,522 | 39,566,749 | 39,577,823 | 39,597,951 | 39,608,599 | 39,630,572 | 39,728,596 | 39,750,546 | 39,755,168 | 39,719,247 | 39,704,198 | 39,696,133 |
| R7年度 | 39,793,430 | 39,783,169 | 39,803,063 | 39,813,687 | 39,806,289 | 39,823,127 | 39,836,611 | 39,851,904 | 39,845,566 | 39,784,761 | | |

【富山支部・全国】

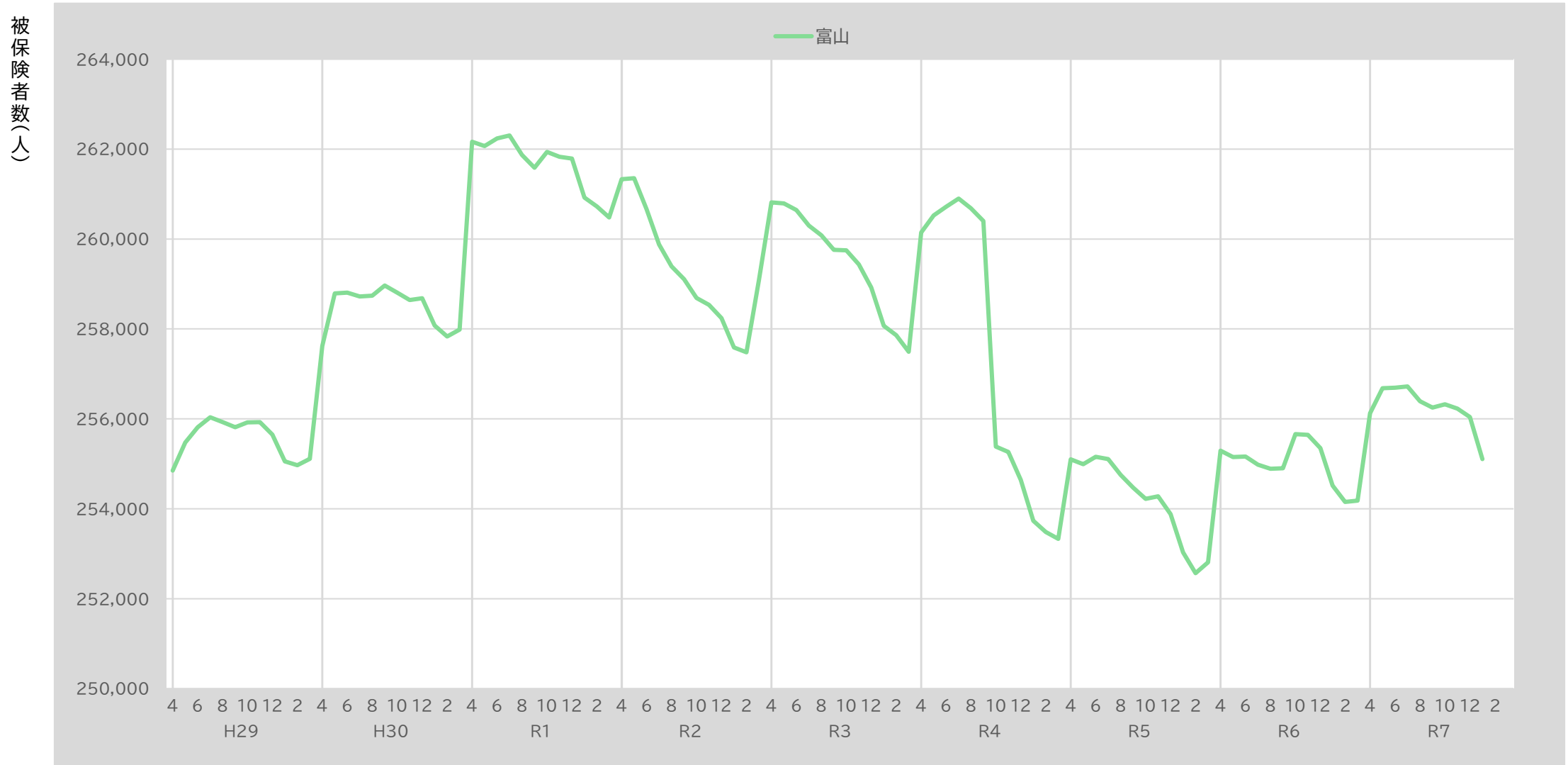
▼ 加入者数の推移(対前年度伸び率)



| | 4月 | 5月 | 6月 | 7月 | 8月 | 9月 | 10月 | 11月 | 12月 | 1月 | 2月 | 3月 |
|----------|--------|--------|--------|--------|--------|--------|--------|--------|--------|--------|--------|--------|
| R6年度(富山) | -1.26% | -1.24% | -1.35% | -1.43% | -1.37% | -1.25% | -1.05% | -1.11% | -1.08% | -1.14% | -1.10% | -1.13% |
| R6年度(全国) | 0.16% | 0.14% | 0.12% | 0.11% | 0.12% | 0.13% | 0.30% | 0.31% | 0.29% | 0.32% | 0.34% | 0.39% |
| R7年度(富山) | -1.11% | -0.78% | -0.72% | -0.64% | -0.71% | -0.76% | -0.88% | -0.94% | -0.97% | -0.99% | | |
| R7年度(全国) | 0.48% | 0.55% | 0.57% | 0.54% | 0.50% | 0.49% | 0.27% | 0.25% | 0.23% | 0.16% | | |

【富山支部】

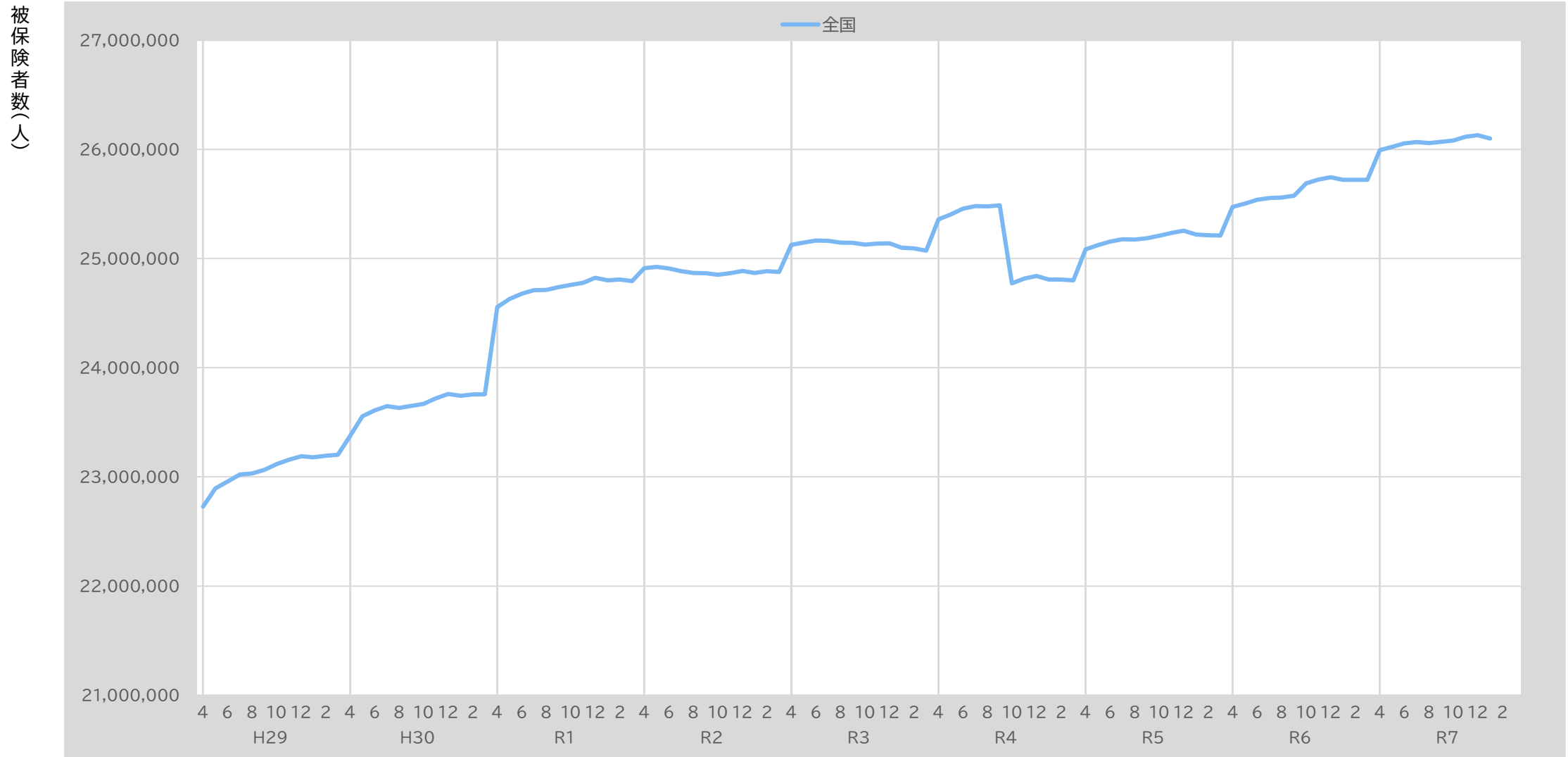
▼ 被保険者数の推移



| 富山支部 | 4月 | 5月 | 6月 | 7月 | 8月 | 9月 | 10月 | 11月 | 12月 | 1月 | 2月 | 3月 |
|------|---------|---------|---------|---------|---------|---------|---------|---------|---------|---------|---------|---------|
| R5年度 | 255,101 | 254,994 | 255,154 | 255,103 | 254,754 | 254,467 | 254,221 | 254,277 | 253,882 | 253,027 | 252,567 | 252,807 |
| R6年度 | 255,292 | 255,153 | 255,162 | 254,982 | 254,888 | 254,898 | 255,663 | 255,643 | 255,349 | 254,514 | 254,151 | 254,180 |
| R7年度 | 256,123 | 256,680 | 256,690 | 256,720 | 256,393 | 256,250 | 256,325 | 256,226 | 256,039 | 255,106 | | |

【全国】

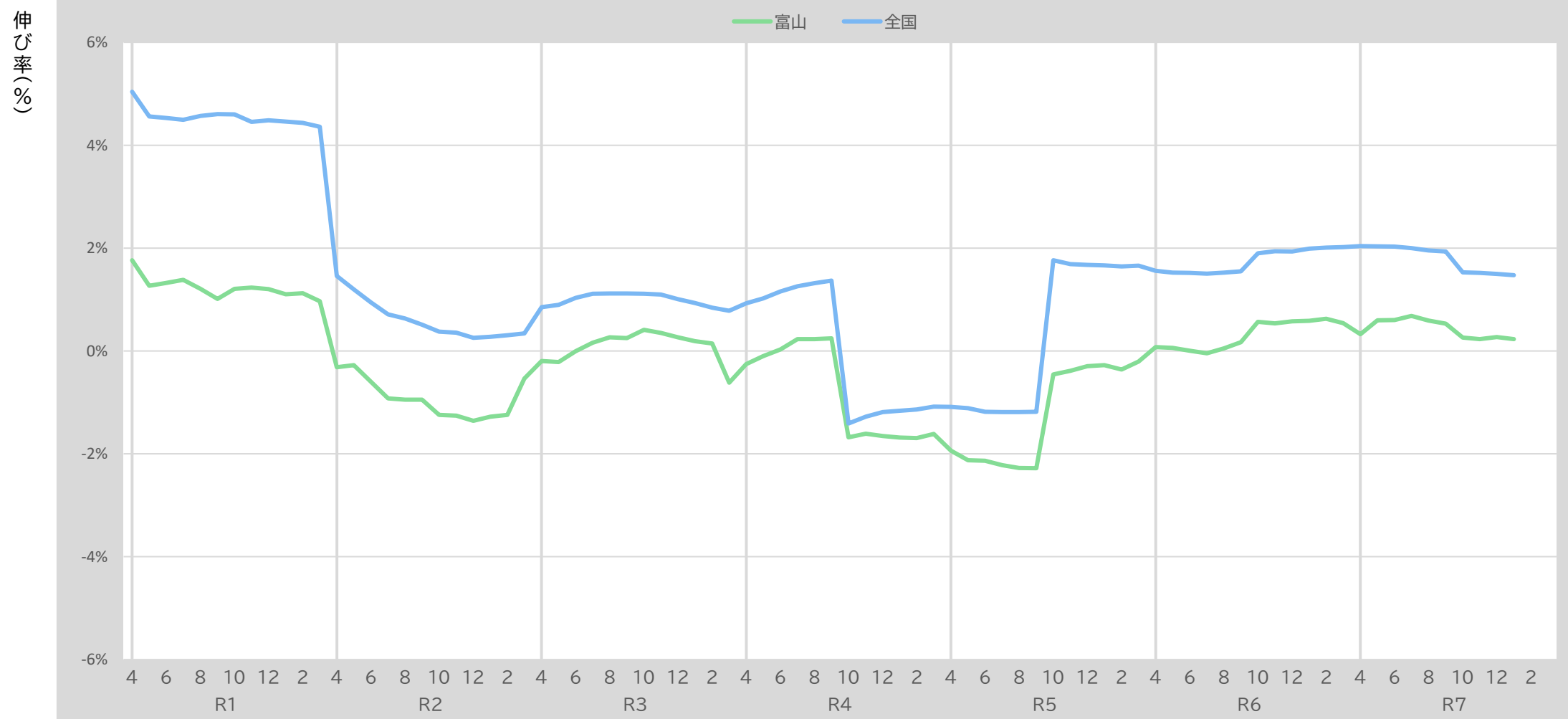
▼ 被保険者数の推移



| 全国 | 4月 | 5月 | 6月 | 7月 | 8月 | 9月 | 10月 | 11月 | 12月 | 1月 | 2月 | 3月 |
|------|------------|------------|------------|------------|------------|------------|------------|------------|------------|------------|------------|------------|
| R5年度 | 25,083,863 | 25,122,598 | 25,156,188 | 25,177,784 | 25,175,601 | 25,186,633 | 25,210,325 | 25,235,770 | 25,256,704 | 25,220,744 | 25,215,078 | 25,211,708 |
| R6年度 | 25,474,950 | 25,505,215 | 25,537,701 | 25,555,935 | 25,558,845 | 25,576,854 | 25,688,586 | 25,724,783 | 25,744,847 | 25,721,983 | 25,721,994 | 25,721,070 |
| R7年度 | 25,994,069 | 26,024,428 | 26,055,382 | 26,066,758 | 26,058,225 | 26,071,078 | 26,081,449 | 26,115,703 | 26,130,894 | 26,100,422 | | |

【富山支部・全国】

▼ 被保険者者数の推移(対前年度伸び率)

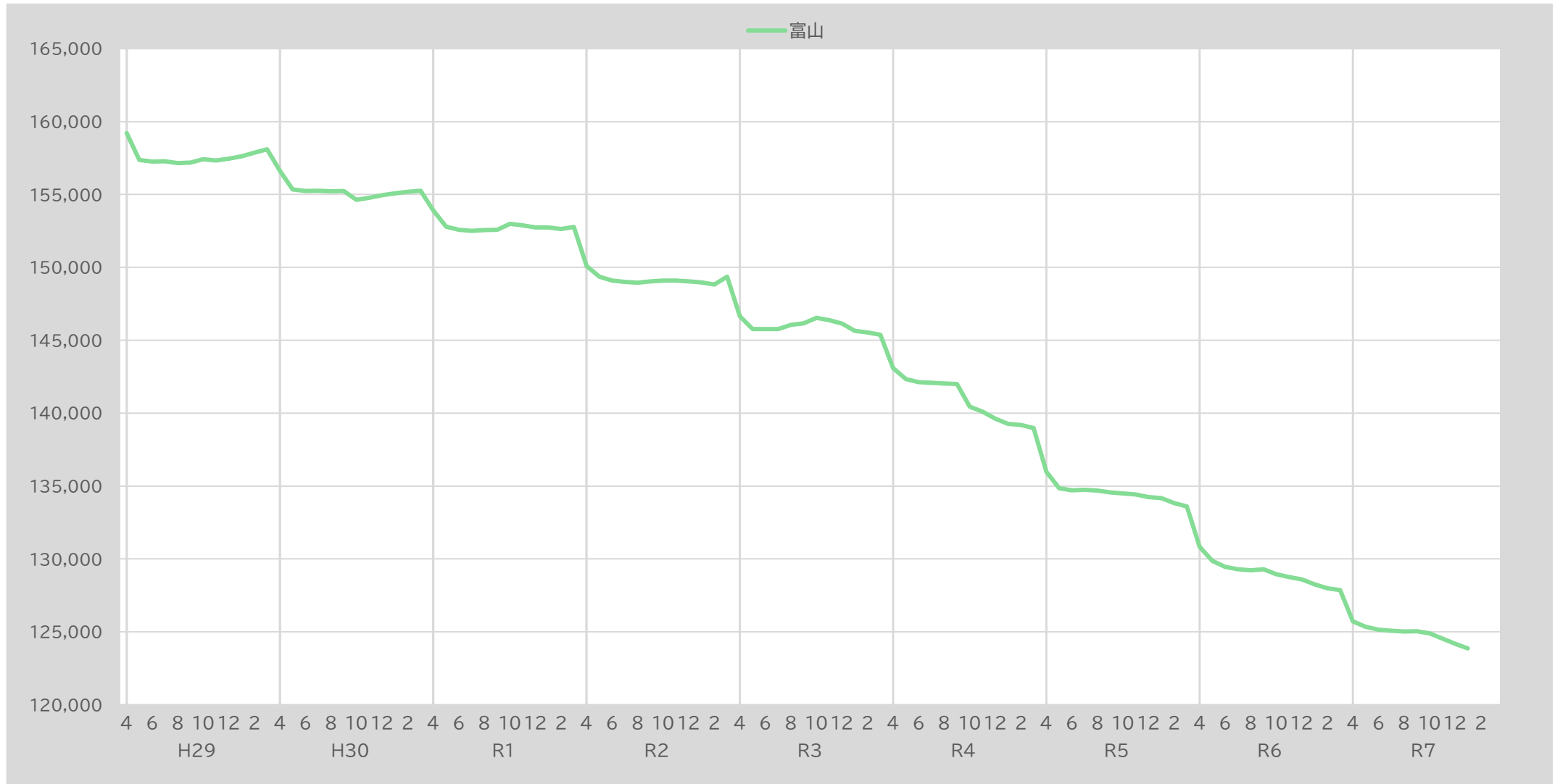


| | 4月 | 5月 | 6月 | 7月 | 8月 | 9月 | 10月 | 11月 | 12月 | 1月 | 2月 | 3月 |
|----------|-------|-------|-------|--------|-------|-------|-------|-------|-------|-------|-------|-------|
| R6年度(富山) | 0.07% | 0.06% | 0.00% | -0.05% | 0.05% | 0.17% | 0.57% | 0.54% | 0.58% | 0.59% | 0.63% | 0.54% |
| R6年度(全国) | 1.56% | 1.52% | 1.52% | 1.50% | 1.52% | 1.55% | 1.90% | 1.94% | 1.93% | 1.99% | 2.01% | 2.02% |
| R7年度(富山) | 0.33% | 0.60% | 0.60% | 0.68% | 0.59% | 0.53% | 0.26% | 0.23% | 0.27% | 0.23% | | |
| R7年度(全国) | 2.04% | 2.04% | 2.03% | 2.00% | 1.95% | 1.93% | 1.53% | 1.52% | 1.50% | 1.47% | | |

【富山支部】

▼ 被扶養者数の推移

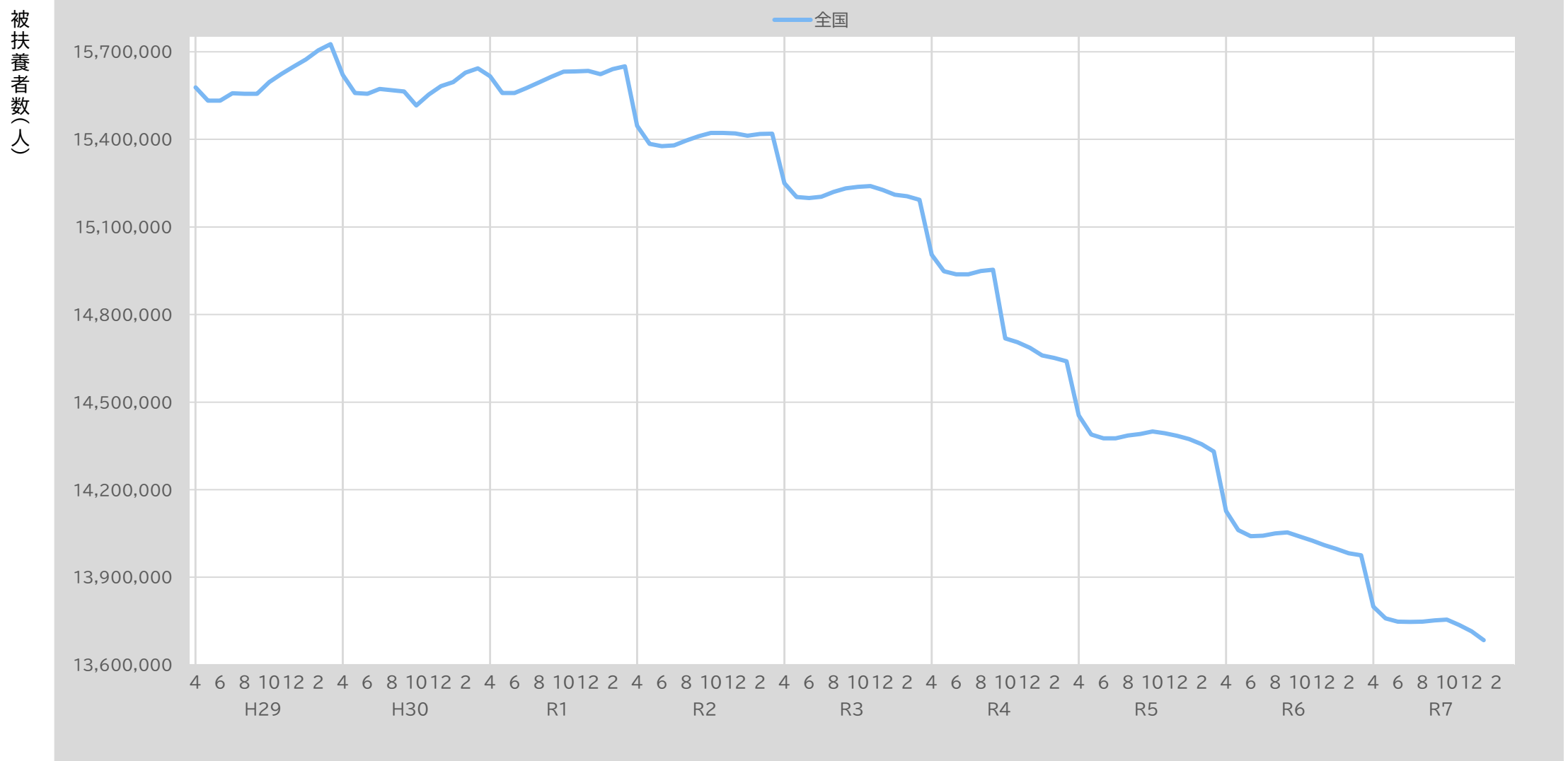
被扶養者数(人)



| 富山支部 | 4月 | 5月 | 6月 | 7月 | 8月 | 9月 | 10月 | 11月 | 12月 | 1月 | 2月 | 3月 |
|------|---------|---------|---------|---------|---------|---------|---------|---------|---------|---------|---------|---------|
| R5年度 | 135,971 | 134,846 | 134,709 | 134,738 | 134,695 | 134,571 | 134,484 | 134,417 | 134,249 | 134,166 | 133,836 | 133,594 |
| R6年度 | 130,835 | 129,865 | 129,452 | 129,288 | 129,229 | 129,294 | 128,958 | 128,749 | 128,592 | 128,251 | 127,992 | 127,864 |
| R7年度 | 125,720 | 125,346 | 125,147 | 125,080 | 125,013 | 125,040 | 124,894 | 124,541 | 124,181 | 123,863 | | |

【全国】

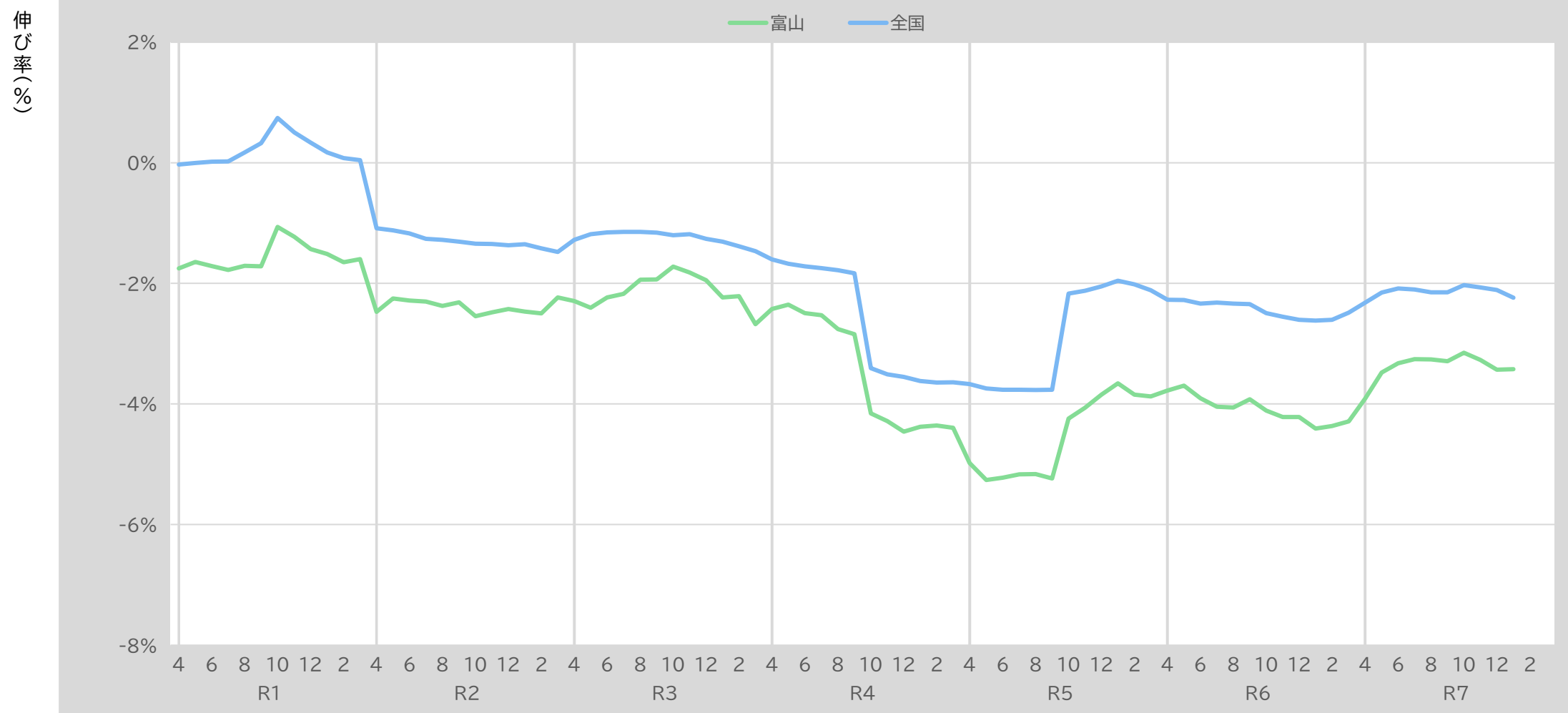
▼ 被扶養者数の推移



| 全国 | 4月 | 5月 | 6月 | 7月 | 8月 | 9月 | 10月 | 11月 | 12月 | 1月 | 2月 | 3月 |
|------|------------|------------|------------|------------|------------|------------|------------|------------|------------|------------|------------|------------|
| R5年度 | 14,454,620 | 14,388,892 | 14,375,881 | 14,375,492 | 14,385,845 | 14,390,834 | 14,399,042 | 14,392,890 | 14,384,855 | 14,373,077 | 14,355,758 | 14,330,845 |
| R6年度 | 14,126,572 | 14,061,534 | 14,040,122 | 14,042,016 | 14,049,754 | 14,053,718 | 14,040,010 | 14,025,763 | 14,010,321 | 13,997,264 | 13,982,204 | 13,975,063 |
| R7年度 | 13,799,361 | 13,758,741 | 13,747,681 | 13,746,929 | 13,748,064 | 13,752,049 | 13,755,162 | 13,736,201 | 13,714,672 | 13,684,339 | | |

【富山支部・全国】

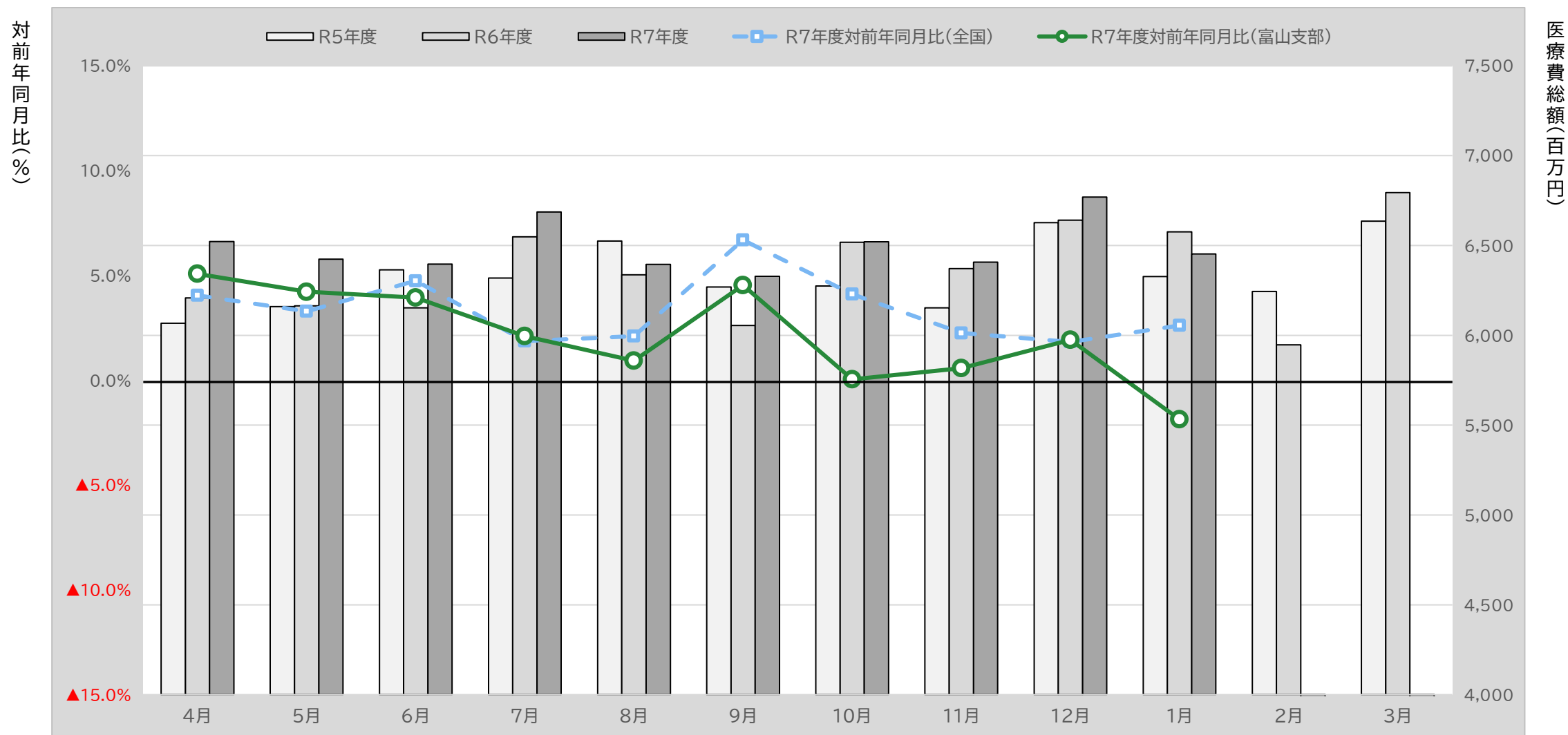
▼ 被扶養者数の推移(対前年度伸び率)



| | 4月 | 5月 | 6月 | 7月 | 8月 | 9月 | 10月 | 11月 | 12月 | 1月 | 2月 | 3月 |
|----------|--------|--------|--------|--------|--------|--------|--------|--------|--------|--------|--------|--------|
| R6年度(富山) | -3.78% | -3.69% | -3.90% | -4.04% | -4.06% | -3.92% | -4.11% | -4.22% | -4.21% | -4.41% | -4.37% | -4.29% |
| R6年度(全国) | -2.27% | -2.28% | -2.34% | -2.32% | -2.34% | -2.34% | -2.49% | -2.55% | -2.60% | -2.61% | -2.60% | -2.48% |
| R7年度(富山) | -3.91% | -3.48% | -3.33% | -3.25% | -3.26% | -3.29% | -3.15% | -3.27% | -3.43% | -3.42% | | |
| R7年度(全国) | -2.32% | -2.15% | -2.08% | -2.10% | -2.15% | -2.15% | -2.03% | -2.06% | -2.11% | -2.24% | | |

【富山支部】

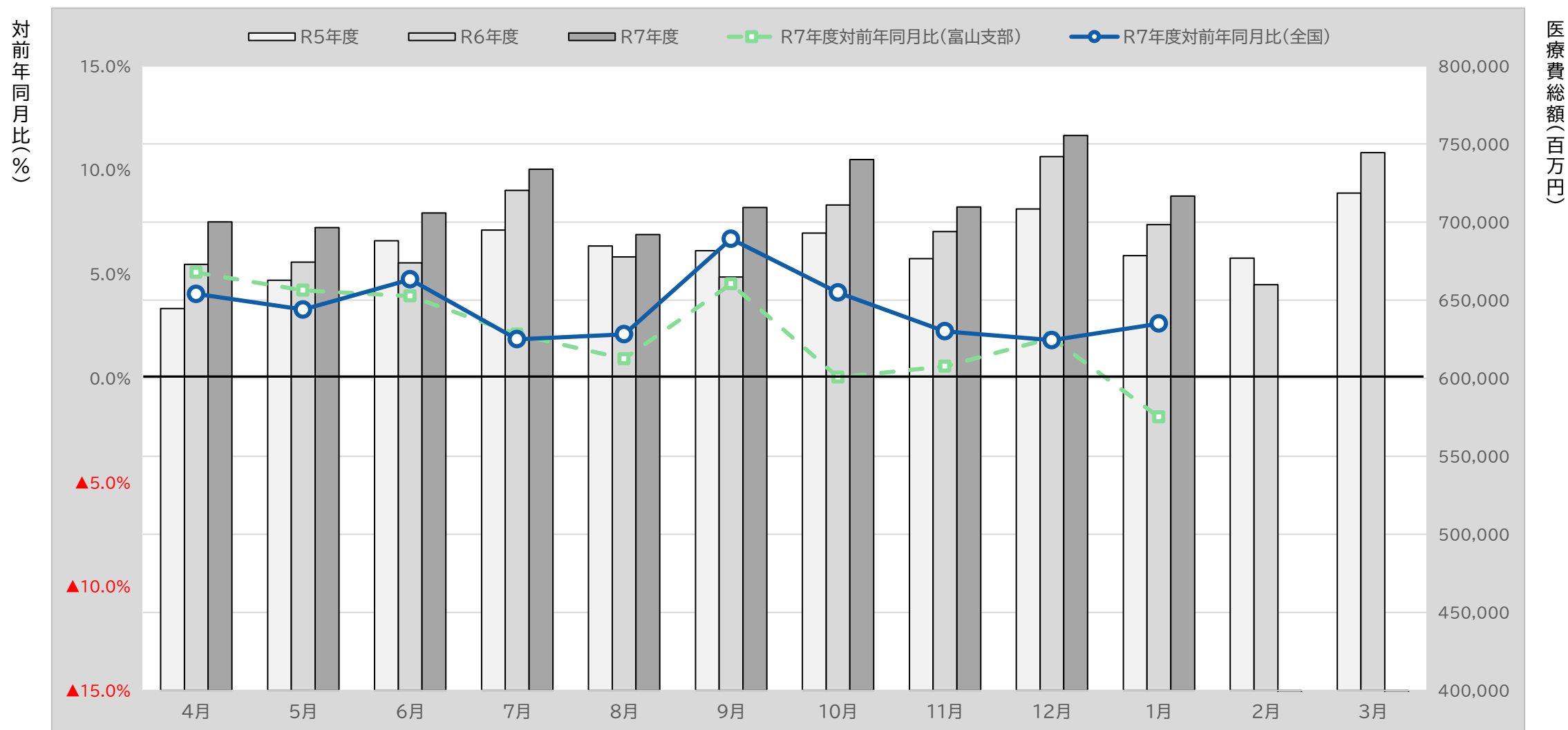
▼ 医療費総額の推移 ※医療費総額は社会保険診療報酬支払基金審査分(入院、入院外、歯科、調剤、食事療養、訪問看護に係るもの)である。



| 富山支部 | 4月 | 5月 | 6月 | 7月 | 8月 | 9月 | 10月 | 11月 | 12月 | 1月 | 2月 | 3月 |
|------------|-------|-------|-------|-------|-------|-------|-------|-------|-------|-------|-------|-------|
| R5年度 | 6,067 | 6,160 | 6,364 | 6,319 | 6,524 | 6,269 | 6,275 | 6,153 | 6,627 | 6,327 | 6,244 | 6,635 |
| R6年度 | 6,208 | 6,164 | 6,154 | 6,549 | 6,336 | 6,055 | 6,518 | 6,371 | 6,641 | 6,576 | 5,947 | 6,794 |
| R7年度 | 6,523 | 6,424 | 6,396 | 6,687 | 6,396 | 6,329 | 6,521 | 6,407 | 6,769 | 6,453 | | |
| R7年度対前年同月比 | 5.1% | 4.2% | 3.9% | 2.1% | 0.9% | 4.5% | 0.0% | 0.6% | 1.9% | ▲1.9% | | |

【全国】

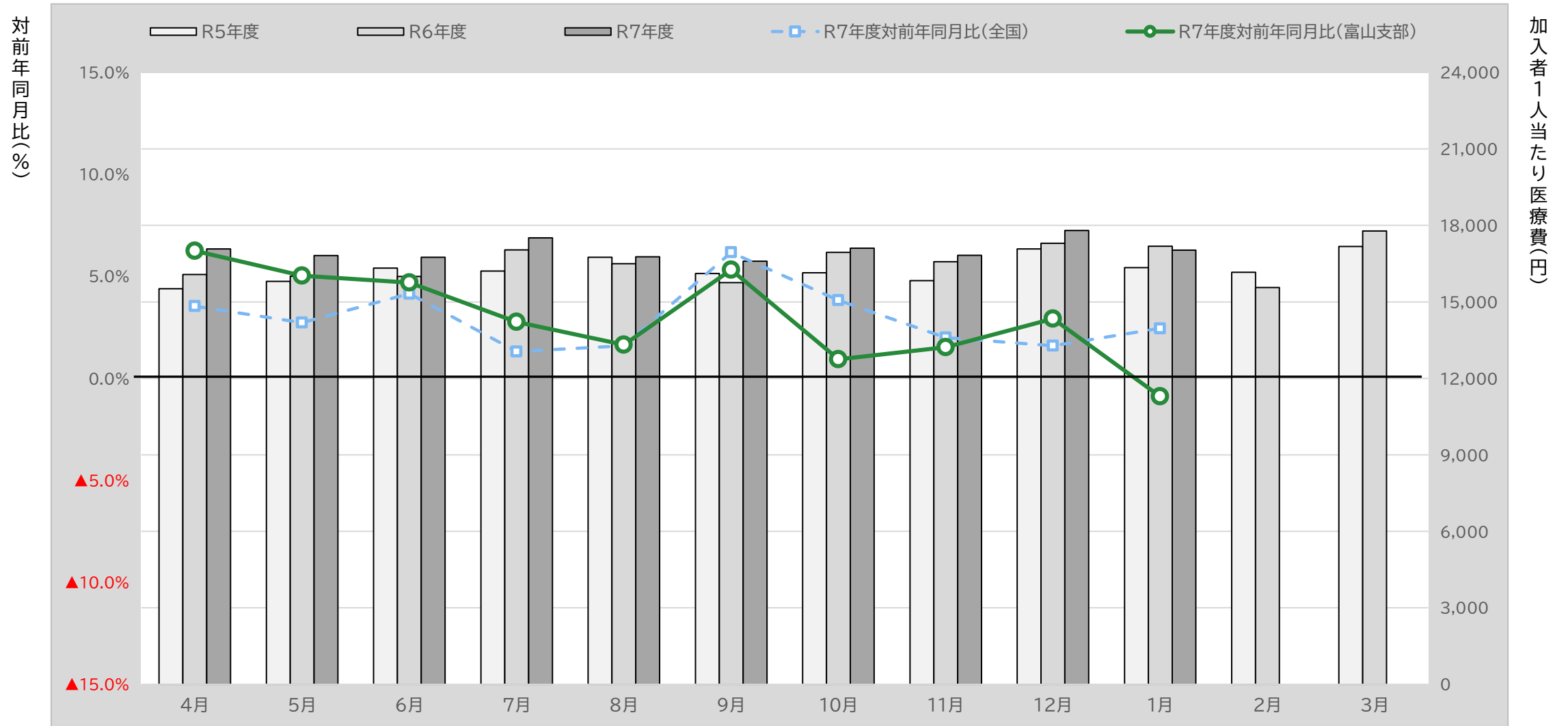
▼ 医療費総額の推移 ※医療費総額は社会保険診療報酬支払基金審査分(入院、入院外、歯科、調剤、食事療養、訪問看護に係るもの)である。



| 全国 | 4月 | 5月 | 6月 | 7月 | 8月 | 9月 | 10月 | 11月 | 12月 | 1月 | 2月 | 3月 |
|------------|---------|---------|---------|---------|---------|---------|---------|---------|---------|---------|---------|---------|
| R5年度 | 644,679 | 662,816 | 688,114 | 694,937 | 684,698 | 681,736 | 692,928 | 676,631 | 708,461 | 678,517 | 676,869 | 718,556 |
| R6年度 | 672,949 | 674,302 | 673,922 | 720,304 | 677,682 | 664,853 | 710,865 | 693,980 | 741,897 | 698,400 | 659,910 | 744,474 |
| R7年度 | 700,180 | 696,514 | 705,875 | 733,772 | 691,972 | 709,340 | 740,093 | 709,619 | 755,452 | 716,686 | | |
| R7年度対前年同月比 | 4.0% | 3.3% | 4.7% | 1.9% | 2.1% | 6.7% | 4.1% | 2.3% | 1.8% | 2.6% | | |

【富山支部】

▼ 1人当たり医療費の推移



| 富山支部 | 4月 | 5月 | 6月 | 7月 | 8月 | 9月 | 10月 | 11月 | 12月 | 1月 | 2月 | 3月 |
|------------|--------|--------|--------|--------|--------|--------|--------|--------|--------|--------|--------|--------|
| R5年度 | 15,513 | 15,801 | 16,325 | 16,210 | 16,753 | 16,114 | 16,142 | 15,830 | 17,075 | 16,341 | 16,160 | 17,172 |
| R6年度 | 16,077 | 16,010 | 16,000 | 17,043 | 16,496 | 15,759 | 16,946 | 16,574 | 17,298 | 17,180 | 15,562 | 17,784 |
| R7年度 | 17,082 | 16,817 | 16,751 | 17,514 | 16,769 | 16,599 | 17,106 | 16,828 | 17,804 | 17,027 | | |
| R7年度対前年同月比 | 6.3% | 5.0% | 4.7% | 2.8% | 1.7% | 5.3% | 0.9% | 1.5% | 2.9% | ▲0.9% | | |

【全国】

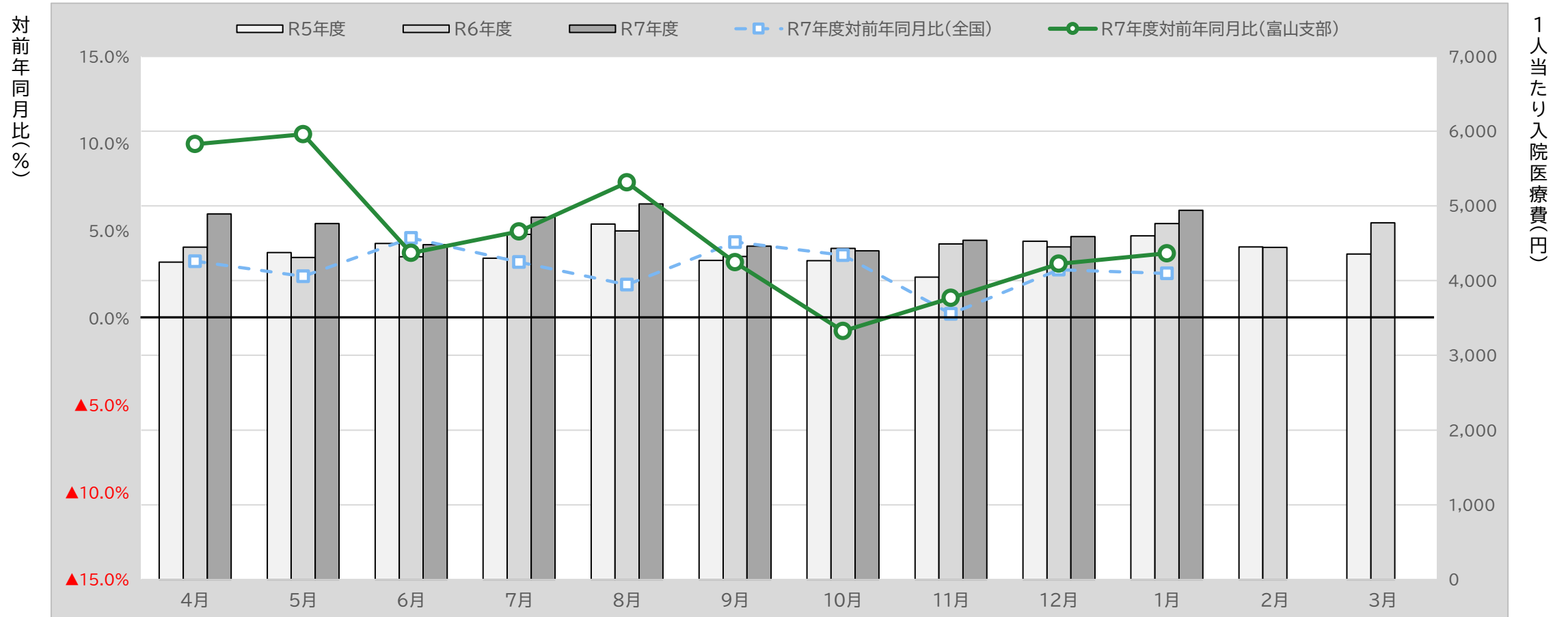
▼ 1人当たり医療費の推移



| 全国 | 4月 | 5月 | 6月 | 7月 | 8月 | 9月 | 10月 | 11月 | 12月 | 1月 | 2月 | 3月 |
|------------|--------|--------|--------|--------|--------|--------|--------|--------|--------|--------|--------|--------|
| R5年度 | 16,305 | 16,775 | 17,406 | 17,570 | 17,307 | 17,225 | 17,494 | 17,074 | 17,872 | 17,137 | 17,105 | 18,172 |
| R6年度 | 16,993 | 17,042 | 17,028 | 18,190 | 17,109 | 16,776 | 17,893 | 17,458 | 18,662 | 17,583 | 16,621 | 18,754 |
| R7年度 | 17,595 | 17,508 | 17,734 | 18,430 | 17,383 | 17,812 | 18,578 | 17,806 | 18,959 | 18,014 | | |
| R7年度対前年同月比 | 3.5% | 2.7% | 4.1% | 1.3% | 1.6% | 6.2% | 3.8% | 2.0% | 1.6% | 2.4% | | |

【富山支部】

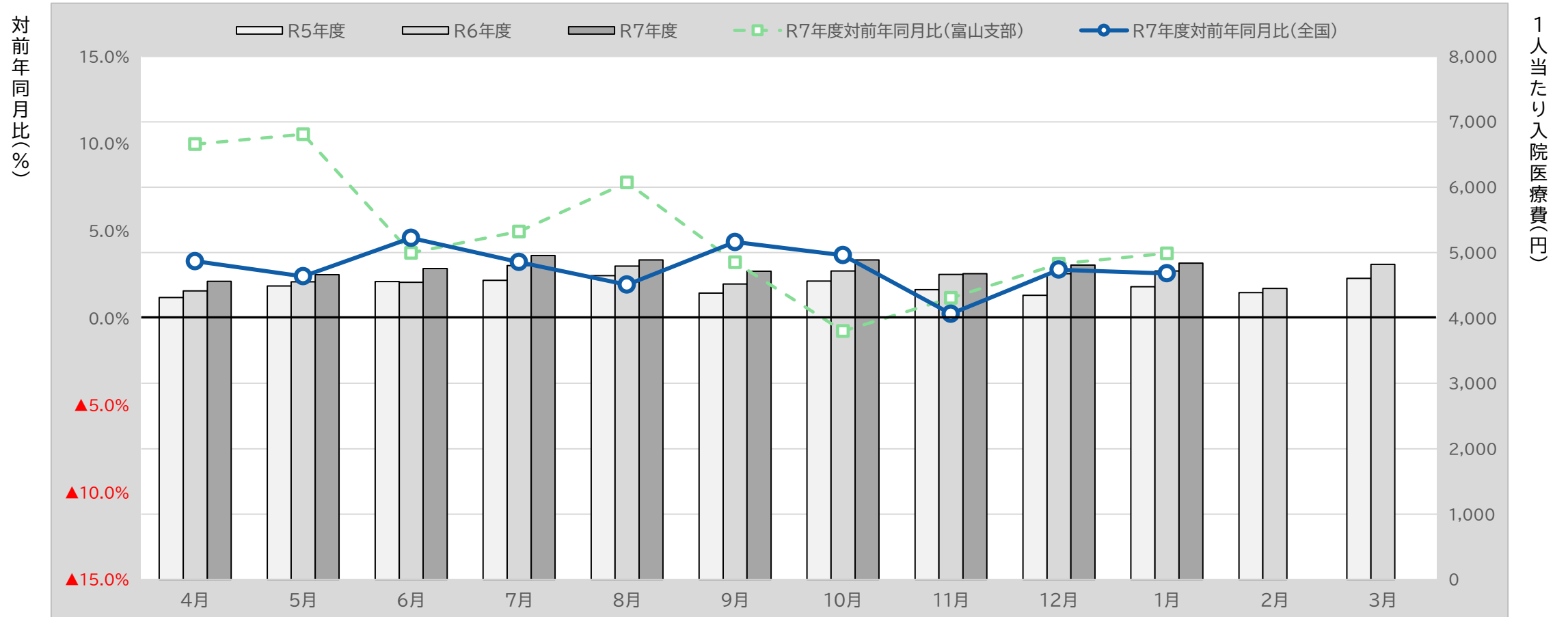
▼ 1人当たり入院医療費の推移



| 富山支部 | 4月 | 5月 | 6月 | 7月 | 8月 | 9月 | 10月 | 11月 | 12月 | 1月 | 2月 | 3月 |
|----------------------|--------|--------|--------|--------|--------|--------|--------|--------|--------|--------|-------|-------|
| R6年度 | 4,449 | 4,309 | 4,318 | 4,619 | 4,664 | 4,324 | 4,430 | 4,490 | 4,450 | 4,764 | 4,443 | 4,773 |
| R7年度 | 4,893 | 4,763 | 4,479 | 4,848 | 5,026 | 4,463 | 4,397 | 4,541 | 4,588 | 4,941 | | |
| R7年度対前年同月比 | 10.0% | 10.5% | 3.7% | 5.0% | 7.8% | 3.2% | ▲0.8% | 1.1% | 3.1% | 3.7% | | |
| 受診率(1,000人 当たり件数) | 8.07 | 8.09 | 7.91 | 8.62 | 8.49 | 7.80 | 7.64 | 7.81 | 7.91 | 7.54 | | |
| 1件当たり日数 | 9.16 | 9.41 | 8.95 | 8.74 | 8.99 | 8.77 | 8.89 | 9.20 | 9.21 | 9.43 | | |
| 1日当たり医療費 | 66,208 | 62,564 | 63,306 | 64,384 | 65,872 | 65,210 | 64,765 | 63,158 | 62,963 | 69,419 | | |

【全国】

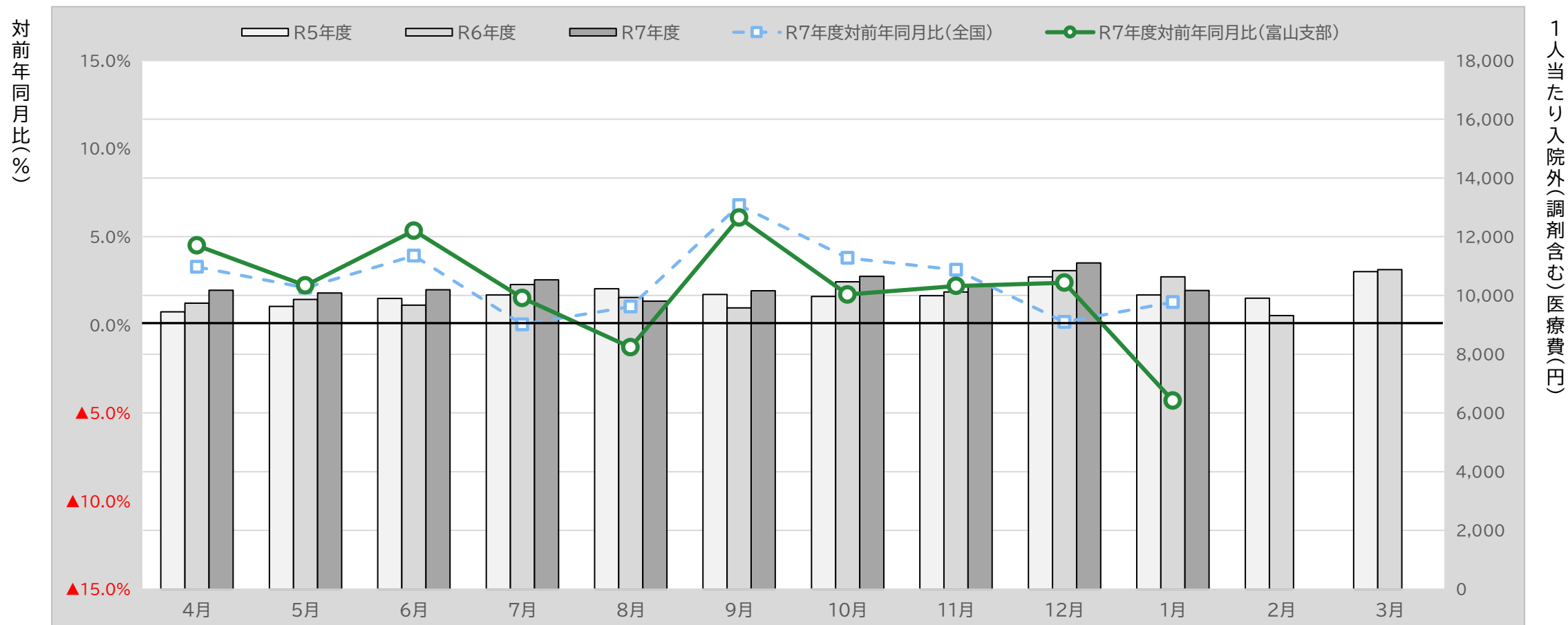
▼ 1人当たり入院医療費の推移



| 全国 | 4月 | 5月 | 6月 | 7月 | 8月 | 9月 | 10月 | 11月 | 12月 | 1月 | 2月 | 3月 |
|----------------------|--------|--------|--------|--------|--------|--------|--------|--------|--------|--------|-------|-------|
| R6年度 | 4,415 | 4,554 | 4,546 | 4,800 | 4,795 | 4,518 | 4,718 | 4,666 | 4,678 | 4,717 | 4,452 | 4,819 |
| R7年度 | 4,559 | 4,662 | 4,755 | 4,954 | 4,887 | 4,715 | 4,888 | 4,677 | 4,808 | 4,838 | | |
| R7年度対前年同月比 | 3.3% | 2.4% | 4.6% | 3.2% | 1.9% | 4.4% | 3.6% | 0.2% | 2.8% | 2.6% | | |
| 受診率(1,000人 当たり件数) | 7.66 | 7.74 | 7.93 | 8.29 | 8.24 | 7.89 | 8.07 | 7.78 | 7.77 | 7.51 | | |
| 1件当たり日数 | 8.92 | 9.14 | 8.99 | 8.87 | 8.96 | 8.93 | 8.95 | 9.09 | 9.14 | 9.38 | | |
| 1日当たり医療費 | 66,772 | 65,862 | 66,691 | 67,313 | 66,209 | 66,910 | 67,690 | 66,095 | 67,721 | 68,724 | | |

【富山支部】

▼ 1人当たり入院外(調剤含む)医療費の推移

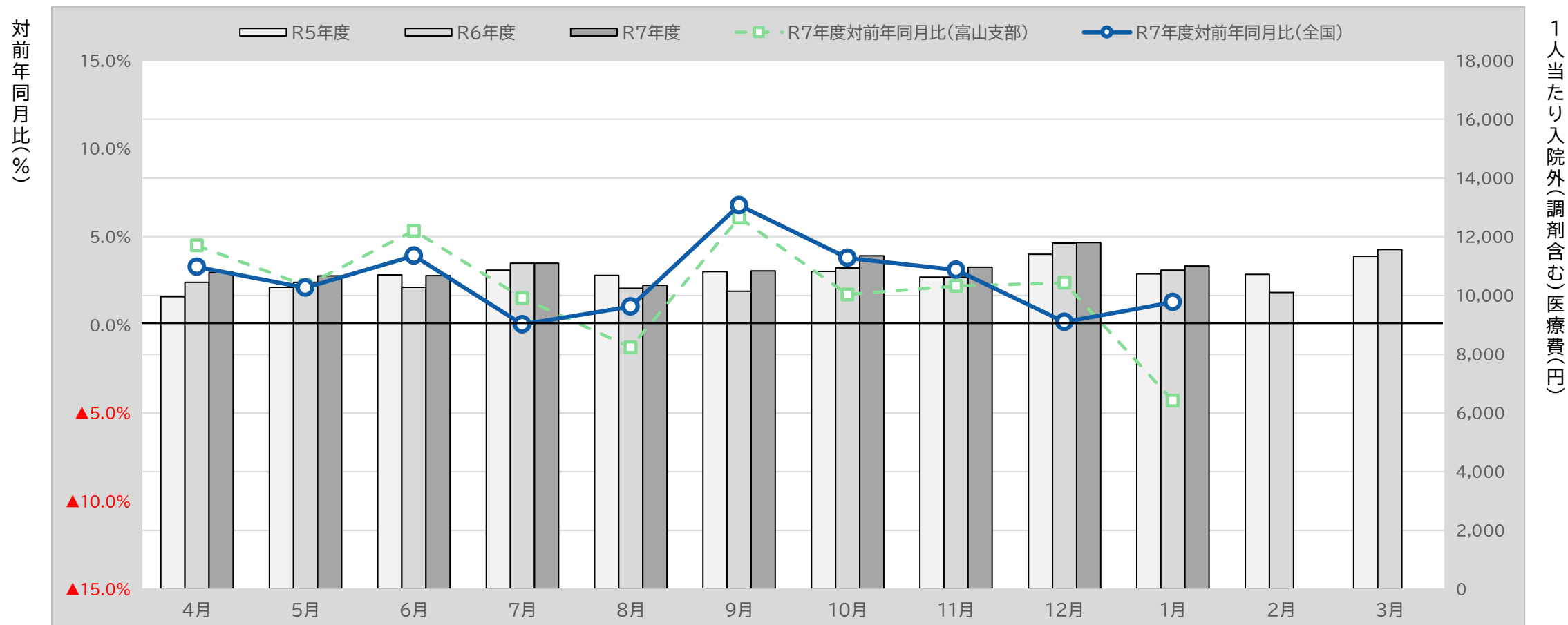


1人当たり入院外(調剤含む)医療費(円)

| 富山支部 | 4月 | 5月 | 6月 | 7月 | 8月 | 9月 | 10月 | 11月 | 12月 | 1月 | 2月 | 3月 |
|----------------------|--------|--------|--------|--------|--------|--------|--------|--------|--------|--------|-------|--------|
| R6年度 | 9,742 | 9,867 | 9,674 | 10,372 | 9,937 | 9,579 | 10,469 | 10,120 | 10,847 | 10,630 | 9,318 | 10,881 |
| R7年度 | 10,180 | 10,088 | 10,191 | 10,529 | 9,809 | 10,162 | 10,649 | 10,343 | 11,107 | 10,172 | | |
| R7年度対前年同月比 | 4.5% | 2.2% | 5.3% | 1.5% | ▲1.3% | 6.1% | 1.7% | 2.2% | 2.4% | ▲4.3% | | |
| 受診率(1,000人 当たり件数) | 538.17 | 541.85 | 533.35 | 536.65 | 510.88 | 521.99 | 540.02 | 553.44 | 567.71 | 504.60 | | |
| 1件当たり日数 | 1.31 | 1.30 | 1.30 | 1.32 | 1.28 | 1.30 | 1.31 | 1.28 | 1.29 | 1.27 | | |
| 1日当たり医療費 | 14,493 | 14,334 | 14,655 | 14,913 | 15,008 | 14,993 | 15,011 | 14,630 | 15,164 | 15,921 | | |

【全国】

▼ 1人当たり入院外(調剤含む)医療費の推移

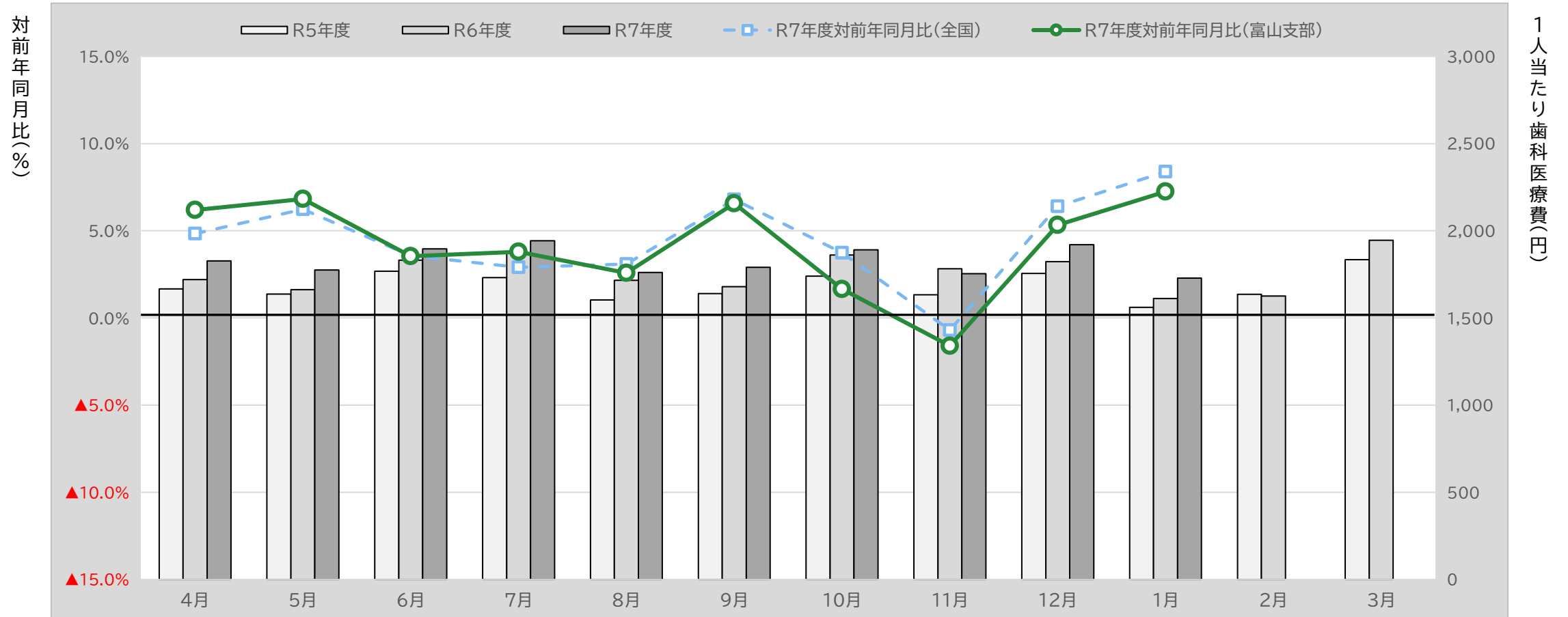


| 全国 | 4月 | 5月 | 6月 | 7月 | 8月 | 9月 | 10月 | 11月 | 12月 | 1月 | 2月 | 3月 |
|----------------------|--------|--------|--------|--------|--------|--------|--------|--------|--------|--------|--------|--------|
| R6年度 | 10,446 | 10,445 | 10,276 | 11,096 | 10,240 | 10,144 | 10,934 | 10,629 | 11,785 | 10,863 | 10,104 | 11,561 |
| R7年度 | 10,790 | 10,665 | 10,678 | 11,099 | 10,346 | 10,832 | 11,349 | 10,961 | 11,804 | 11,003 | | |
| R7年度対前年同月比 | 3.3% | 2.1% | 3.9% | 0.0% | 1.0% | 6.8% | 3.8% | 3.1% | 0.2% | 1.3% | | |
| 受診率(1,000人 当たり件数) | 557.49 | 557.16 | 555.00 | 560.90 | 526.41 | 544.96 | 565.09 | 571.97 | 587.18 | 550.31 | | |
| 1件当たり日数 | 1.35 | 1.35 | 1.36 | 1.37 | 1.33 | 1.35 | 1.37 | 1.32 | 1.34 | 1.31 | | |
| 1日当たり医療費 | 14,294 | 14,210 | 14,178 | 14,445 | 14,831 | 14,681 | 14,648 | 14,469 | 14,995 | 15,209 | | |

1人当たり入院外(調剤含む)医療費(円)

【富山支部】

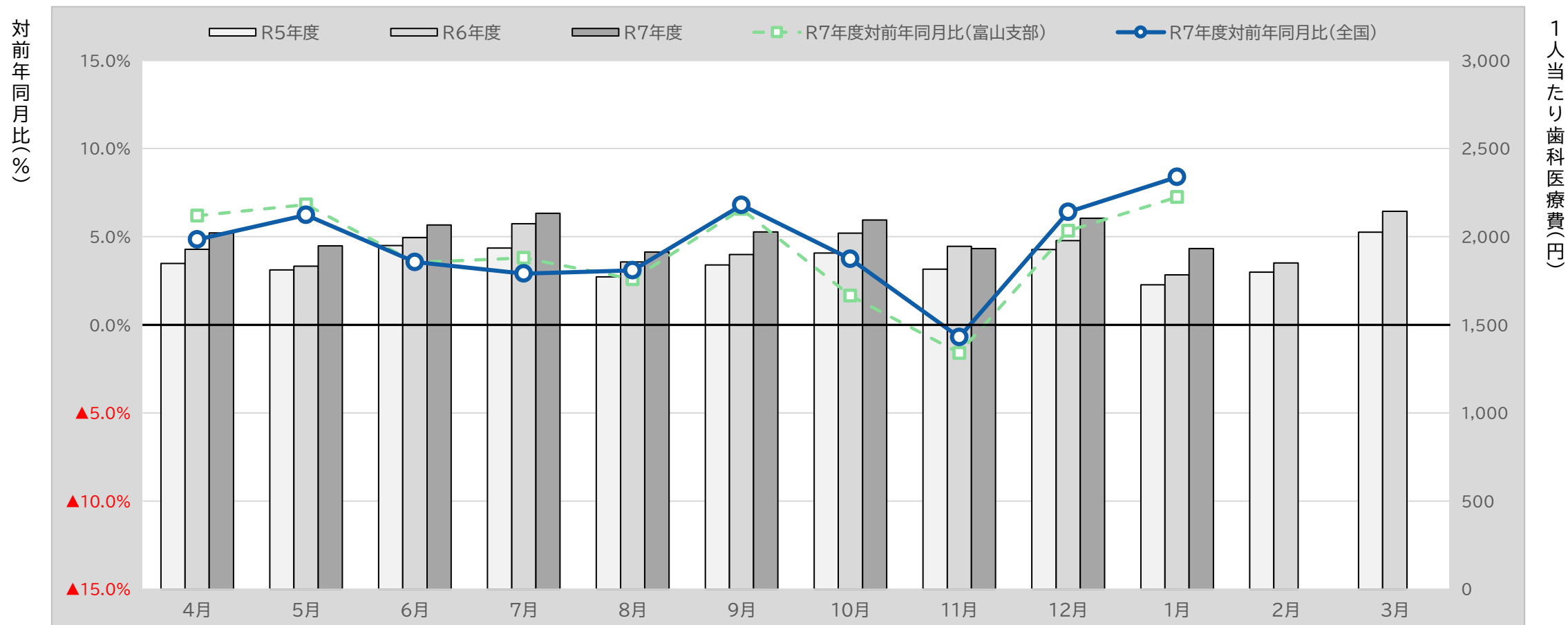
▼ 1人当たり歯科医療費の推移



| 富山支部 | 4月 | 5月 | 6月 | 7月 | 8月 | 9月 | 10月 | 11月 | 12月 | 1月 | 2月 | 3月 |
|----------------------|--------|--------|--------|--------|--------|--------|--------|--------|--------|--------|-------|-------|
| R6年度 | 1,721 | 1,662 | 1,831 | 1,872 | 1,716 | 1,680 | 1,861 | 1,782 | 1,824 | 1,612 | 1,625 | 1,946 |
| R7年度 | 1,827 | 1,775 | 1,896 | 1,943 | 1,761 | 1,790 | 1,891 | 1,754 | 1,921 | 1,728 | | |
| R7年度対前年同月比 | 6.2% | 6.8% | 3.5% | 3.8% | 2.6% | 6.6% | 1.7% | ▲1.6% | 5.3% | 7.2% | | |
| 受診率(1,000人 当たり件数) | 151.46 | 150.43 | 157.14 | 160.81 | 150.66 | 150.24 | 156.45 | 149.46 | 159.80 | 148.81 | | |
| 1件当たり日数 | 1.44 | 1.42 | 1.43 | 1.44 | 1.36 | 1.41 | 1.43 | 1.38 | 1.39 | 1.38 | | |
| 1日当たり医療費 | 8,370 | 8,306 | 8,462 | 8,387 | 8,585 | 8,443 | 8,462 | 8,501 | 8,666 | 8,392 | | |

【全国】

▼ 1人当たり歯科医療費の推移



| 全国 | 4月 | 5月 | 6月 | 7月 | 8月 | 9月 | 10月 | 11月 | 12月 | 1月 | 2月 | 3月 |
|----------------------|--------|--------|--------|--------|--------|--------|--------|--------|--------|--------|-------|-------|
| R6年度 | 1,929 | 1,833 | 1,995 | 2,073 | 1,856 | 1,899 | 2,020 | 1,946 | 1,977 | 1,784 | 1,852 | 2,144 |
| R7年度 | 2,022 | 1,948 | 2,066 | 2,133 | 1,914 | 2,028 | 2,095 | 1,932 | 2,104 | 1,933 | | |
| R7年度対前年同月比 | 4.8% | 6.2% | 3.6% | 2.9% | 3.1% | 6.8% | 3.7% | ▲0.7% | 6.4% | 8.4% | | |
| 受診率(1,000人 当たり件数) | 156.16 | 153.60 | 160.49 | 163.87 | 154.47 | 157.71 | 160.83 | 152.63 | 164.15 | 155.74 | | |
| 1件当たり日数 | 1.50 | 1.48 | 1.49 | 1.50 | 1.42 | 1.47 | 1.50 | 1.45 | 1.44 | 1.44 | | |
| 1日当たり医療費 | 8,607 | 8,570 | 8,653 | 8,657 | 8,708 | 8,718 | 8,708 | 8,741 | 8,874 | 8,620 | | |