

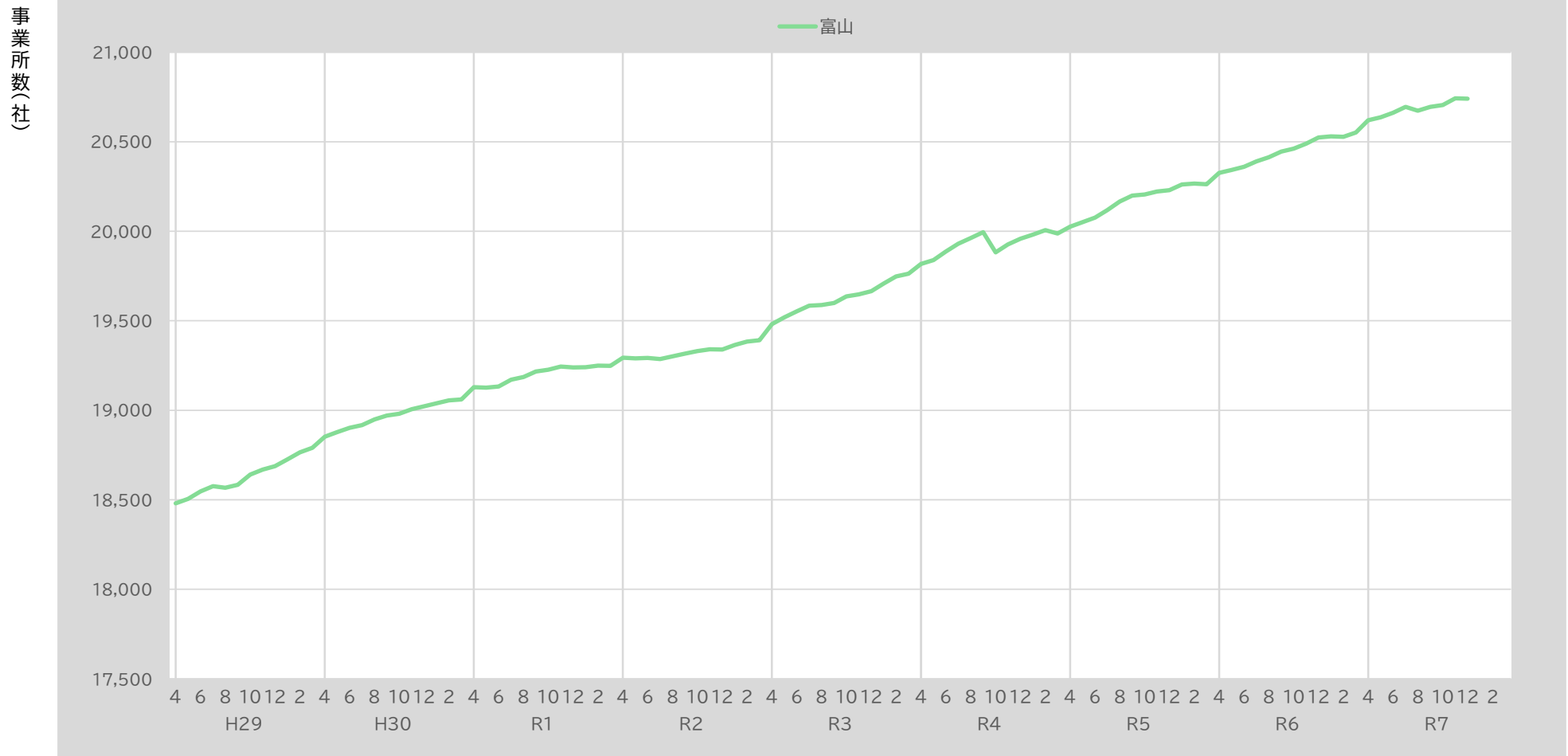
保険財政に関する重要指標の動向 (協会けんぽ富山支部 月報)

目次

■ 標準報酬月額の推移	02
■ 事業所数の推移	03
■ 加入者数の推移	06
■ 被保険者数の推移	09
■ 被扶養者数の推移	12
■ 医療費総額の推移	15
■ 1人当たり医療費の推移	17
■ 1人当たり入院医療費の推移	19
■ 1人当たり入院外(調剤含む)医療費の推移	21
■ 1人当たり歯科医療費の推移	23

【富山支部】

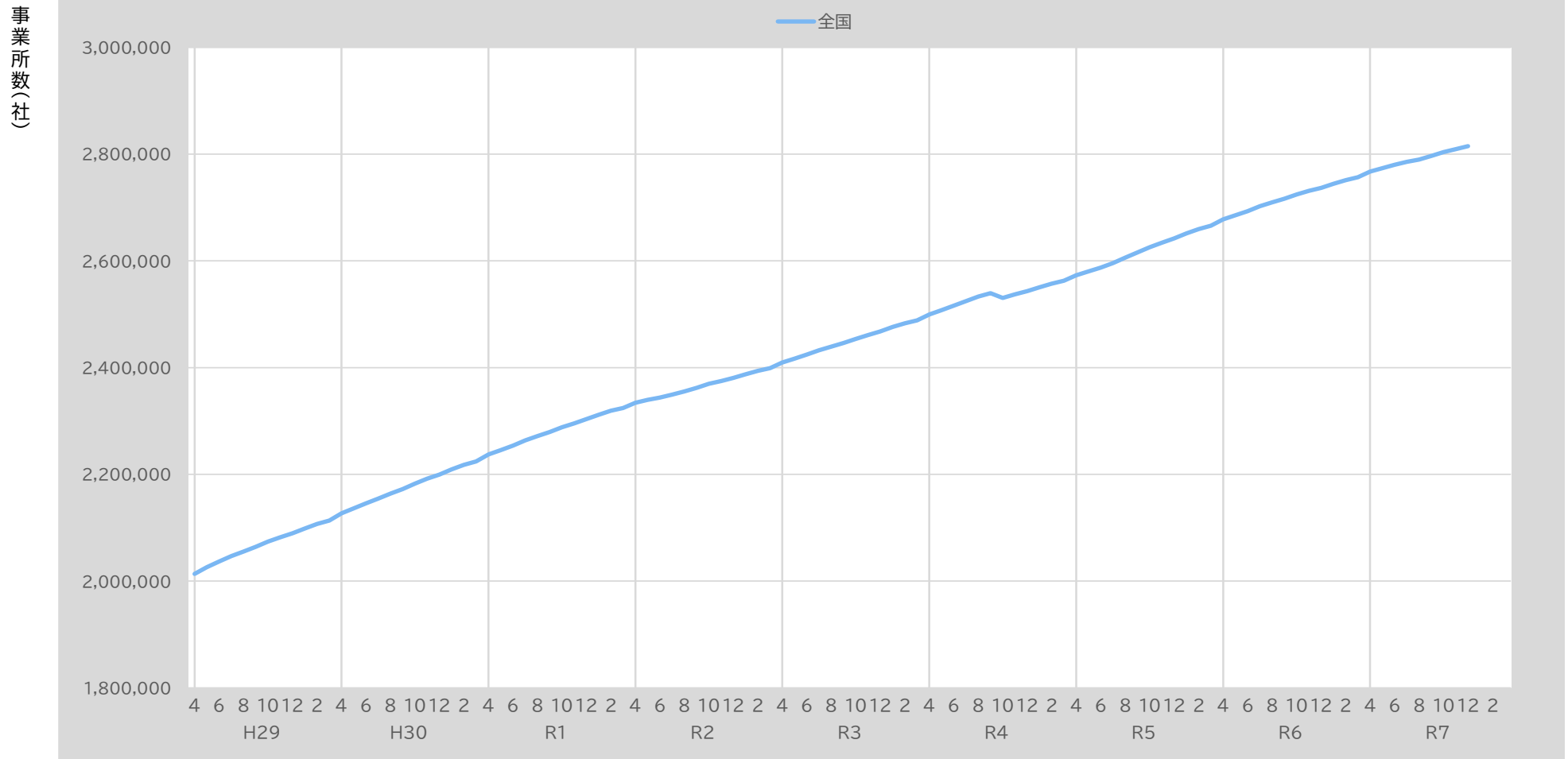
▼ 事業所数の推移



富山支部	4月	5月	6月	7月	8月	9月	10月	11月	12月	1月	2月	3月
R5年度	20,026	20,051	20,077	20,118	20,166	20,200	20,206	20,222	20,230	20,261	20,266	20,263
R6年度	20,326	20,343	20,360	20,391	20,414	20,445	20,462	20,490	20,524	20,530	20,528	20,552
R7年度	20,620	20,637	20,662	20,695	20,674	20,695	20,706	20,743	20,741			

【全国】

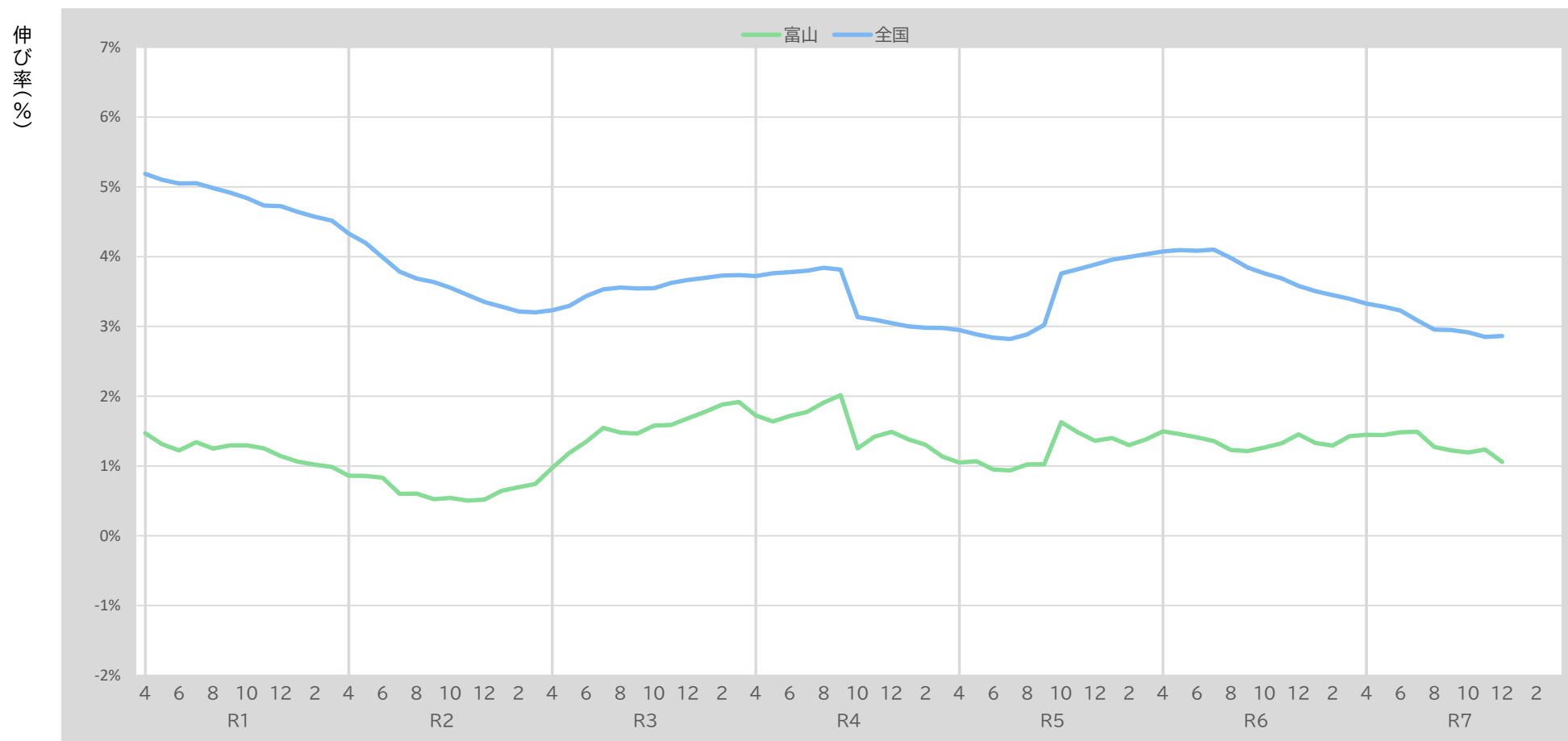
▼ 事業所数の推移



全国	4月	5月	6月	7月	8月	9月	10月	11月	12月	1月	2月	3月
R5年度	2,573,215	2,580,072	2,587,581	2,595,955	2,606,050	2,616,068	2,625,671	2,634,233	2,642,027	2,651,355	2,659,430	2,666,138
R6年度	2,678,061	2,685,691	2,693,298	2,702,436	2,709,804	2,716,659	2,724,384	2,731,461	2,736,646	2,744,293	2,751,129	2,756,729
R7年度	2,767,177	2,773,882	2,780,297	2,785,833	2,789,848	2,796,787	2,803,820	2,809,289	2,815,015			

【富山支部・全国】

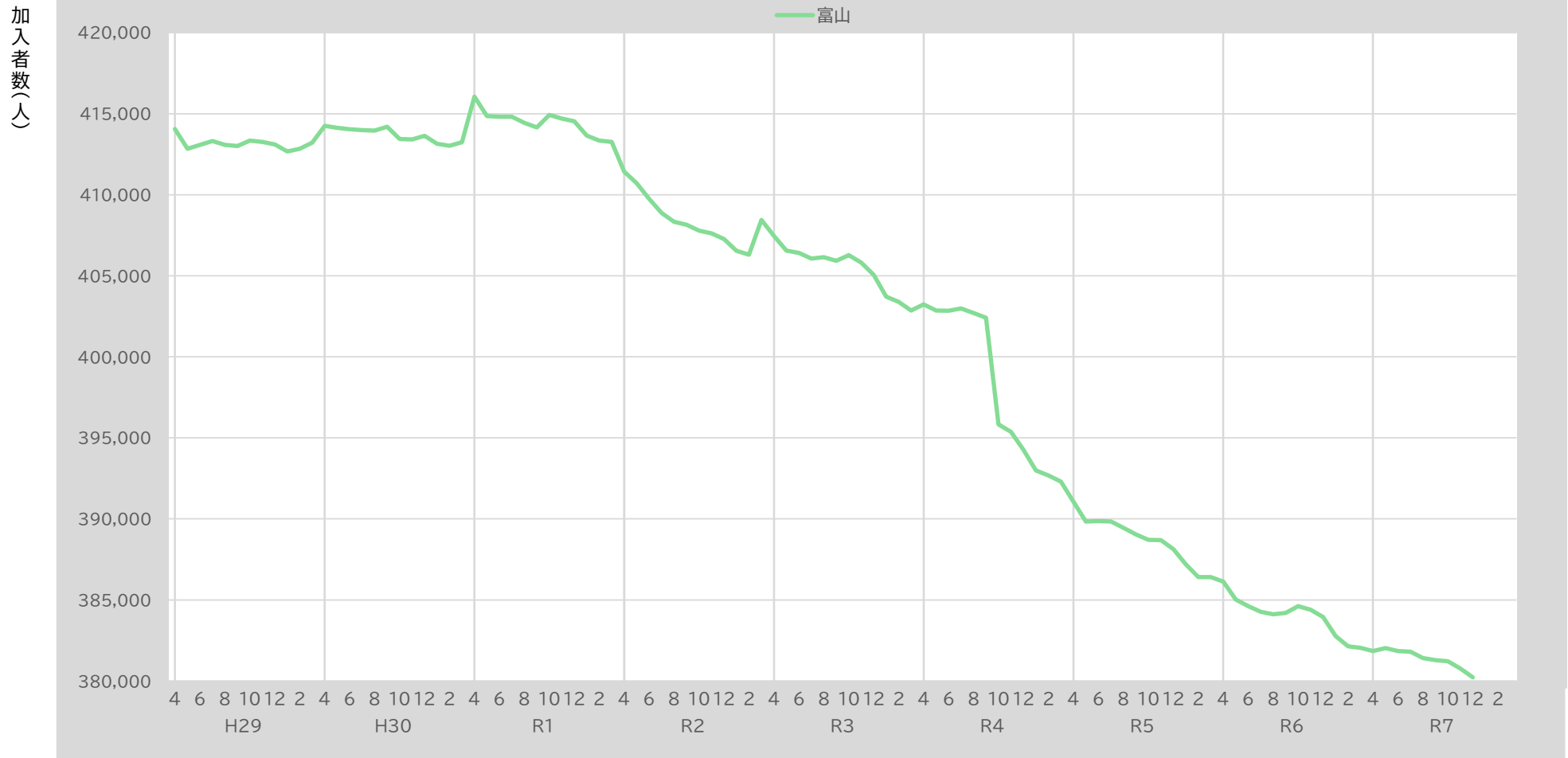
▼ 事業所数の推移(対前年度伸び率)



	4月	5月	6月	7月	8月	9月	10月	11月	12月	1月	2月	3月
R6年度(富山)	1.50%	1.46%	1.41%	1.36%	1.23%	1.21%	1.27%	1.33%	1.45%	1.33%	1.29%	1.43%
R6年度(全国)	4.07%	4.09%	4.09%	4.10%	3.98%	3.85%	3.76%	3.69%	3.58%	3.51%	3.45%	3.40%
R7年度(富山)	1.45%	1.45%	1.48%	1.49%	1.27%	1.22%	1.19%	1.23%	1.06%			
R7年度(全国)	3.33%	3.28%	3.23%	3.09%	2.95%	2.95%	2.92%	2.85%	2.86%			

【富山支部】

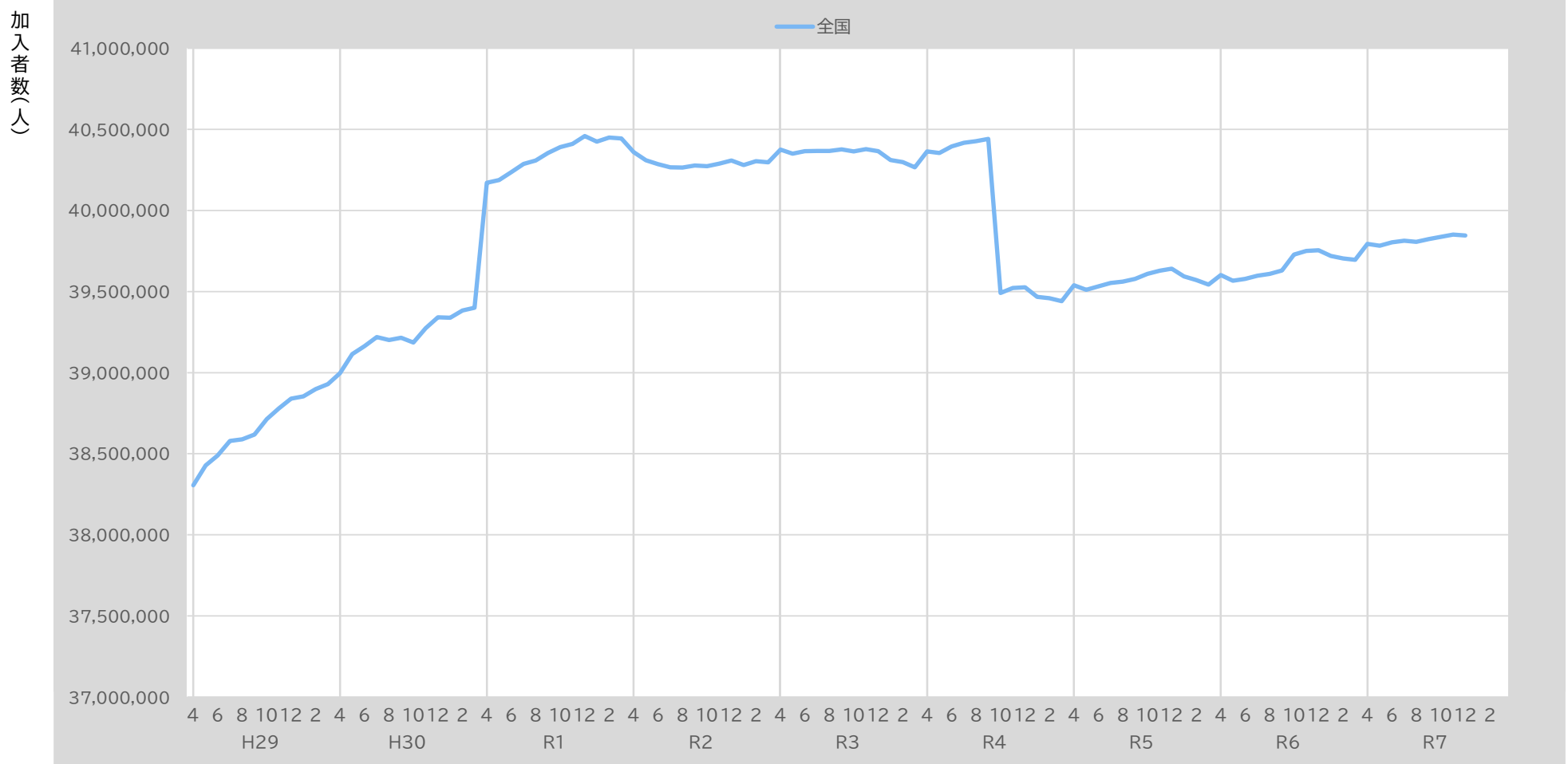
▼ 加入者数の推移



富山支部	4月	5月	6月	7月	8月	9月	10月	11月	12月	1月	2月	3月
R5年度	391,072	389,840	389,863	389,841	389,449	389,038	388,705	388,694	388,131	387,193	386,403	386,401
R6年度	386,127	385,018	384,614	384,270	384,117	384,192	384,621	384,392	383,941	382,765	382,143	382,044
R7年度	381,843	382,026	381,837	381,800	381,406	381,290	381,219	380,767	380,220			

【全国】

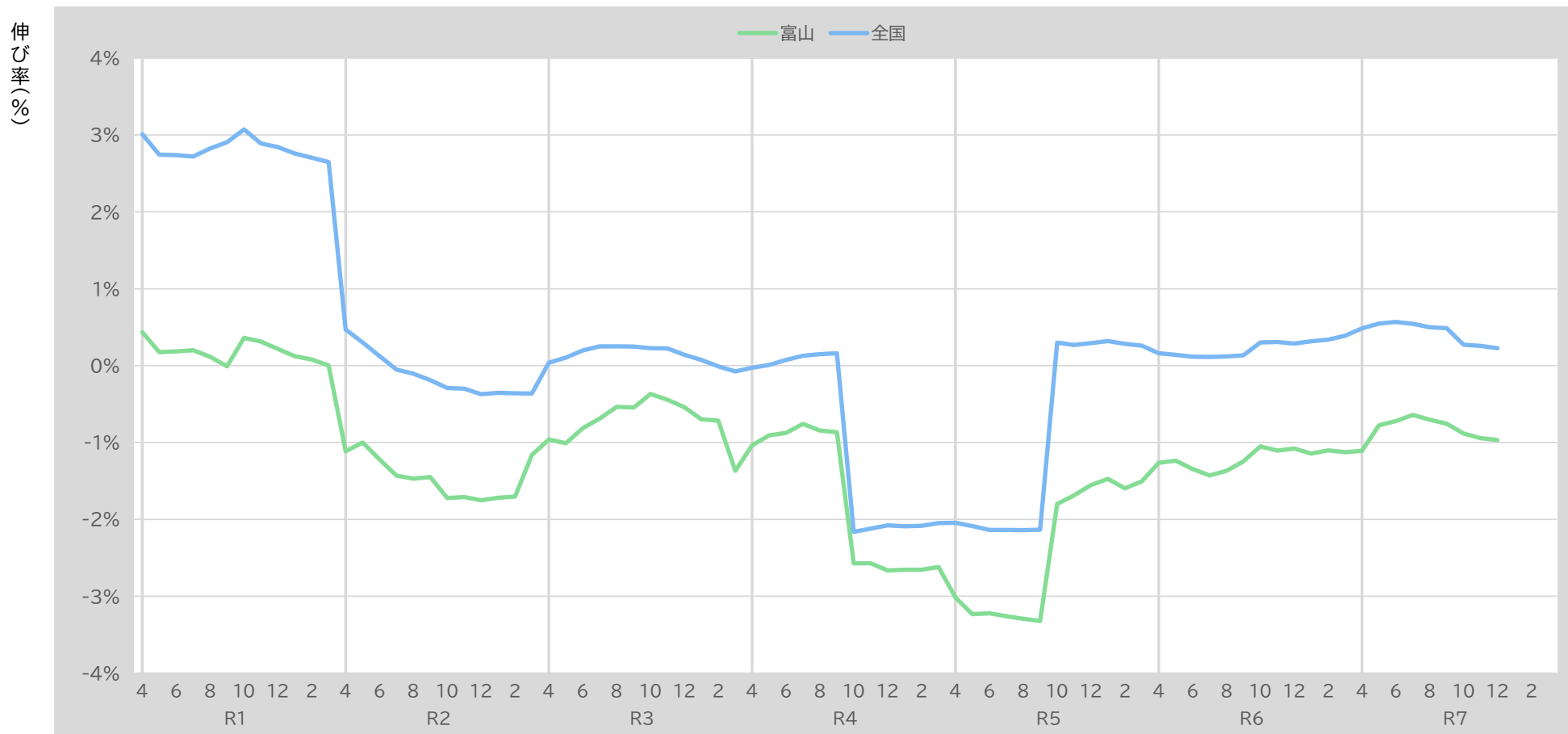
▼ 加入者数の推移



全国	4月	5月	6月	7月	8月	9月	10月	11月	12月	1月	2月	3月
R5年度	39,538,483	39,511,490	39,532,069	39,553,276	39,561,446	39,577,467	39,609,367	39,628,660	39,641,559	39,593,821	39,570,836	39,542,553
R6年度	39,601,522	39,566,749	39,577,823	39,597,951	39,608,599	39,630,572	39,728,596	39,750,546	39,755,168	39,719,247	39,704,198	39,696,133
R7年度	39,793,430	39,783,169	39,803,063	39,813,687	39,806,289	39,823,127	39,836,611	39,851,904	39,845,566			

【富山支部・全国】

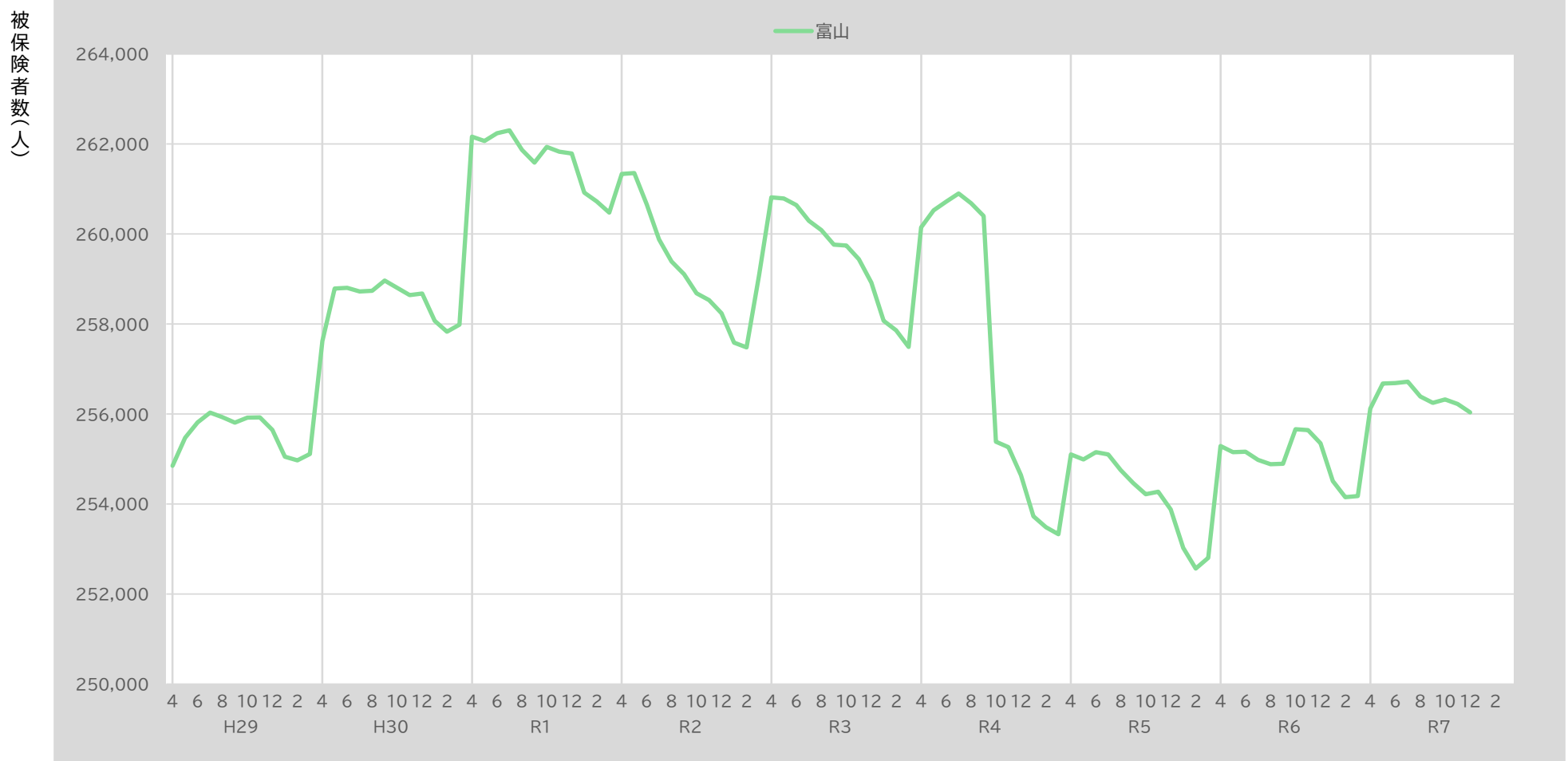
▼ 加入者数の推移(対前年度伸び率)



	4月	5月	6月	7月	8月	9月	10月	11月	12月	1月	2月	3月
R6年度(富山)	-1.26%	-1.24%	-1.35%	-1.43%	-1.37%	-1.25%	-1.05%	-1.11%	-1.08%	-1.14%	-1.10%	-1.13%
R6年度(全国)	0.16%	0.14%	0.12%	0.11%	0.12%	0.13%	0.30%	0.31%	0.29%	0.32%	0.34%	0.39%
R7年度(富山)	-1.11%	-0.78%	-0.72%	-0.64%	-0.71%	-0.76%	-0.88%	-0.94%	-0.97%			
R7年度(全国)	0.48%	0.55%	0.57%	0.54%	0.50%	0.49%	0.27%	0.25%	0.23%			

【富山支部】

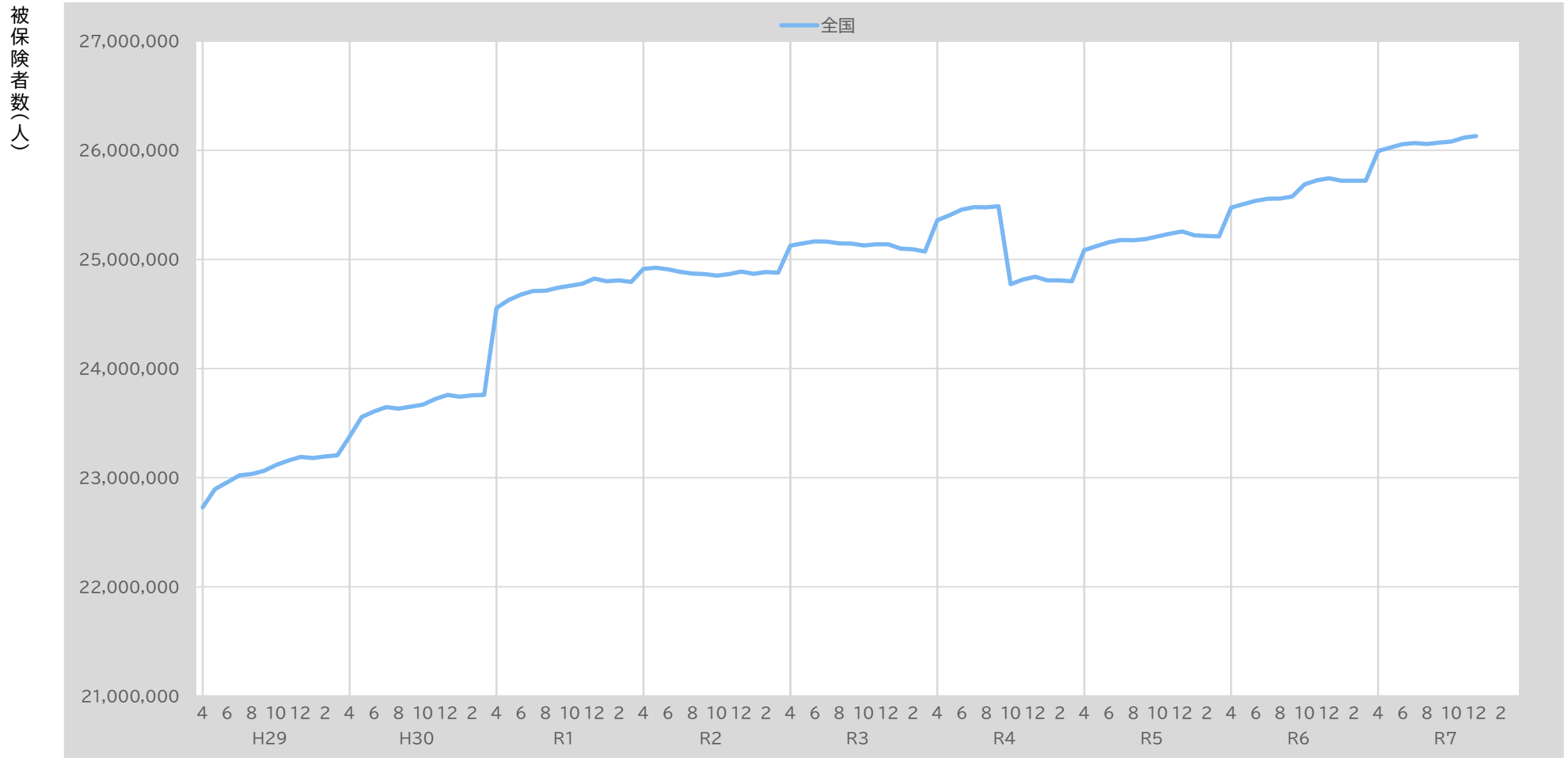
▼ 被保険者数の推移



富山支部	4月	5月	6月	7月	8月	9月	10月	11月	12月	1月	2月	3月
R5年度	255,101	254,994	255,154	255,103	254,754	254,467	254,221	254,277	253,882	253,027	252,567	252,807
R6年度	255,292	255,153	255,162	254,982	254,888	254,898	255,663	255,643	255,349	254,514	254,151	254,180
R7年度	256,123	256,680	256,690	256,720	256,393	256,250	256,325	256,226	256,039			

【全国】

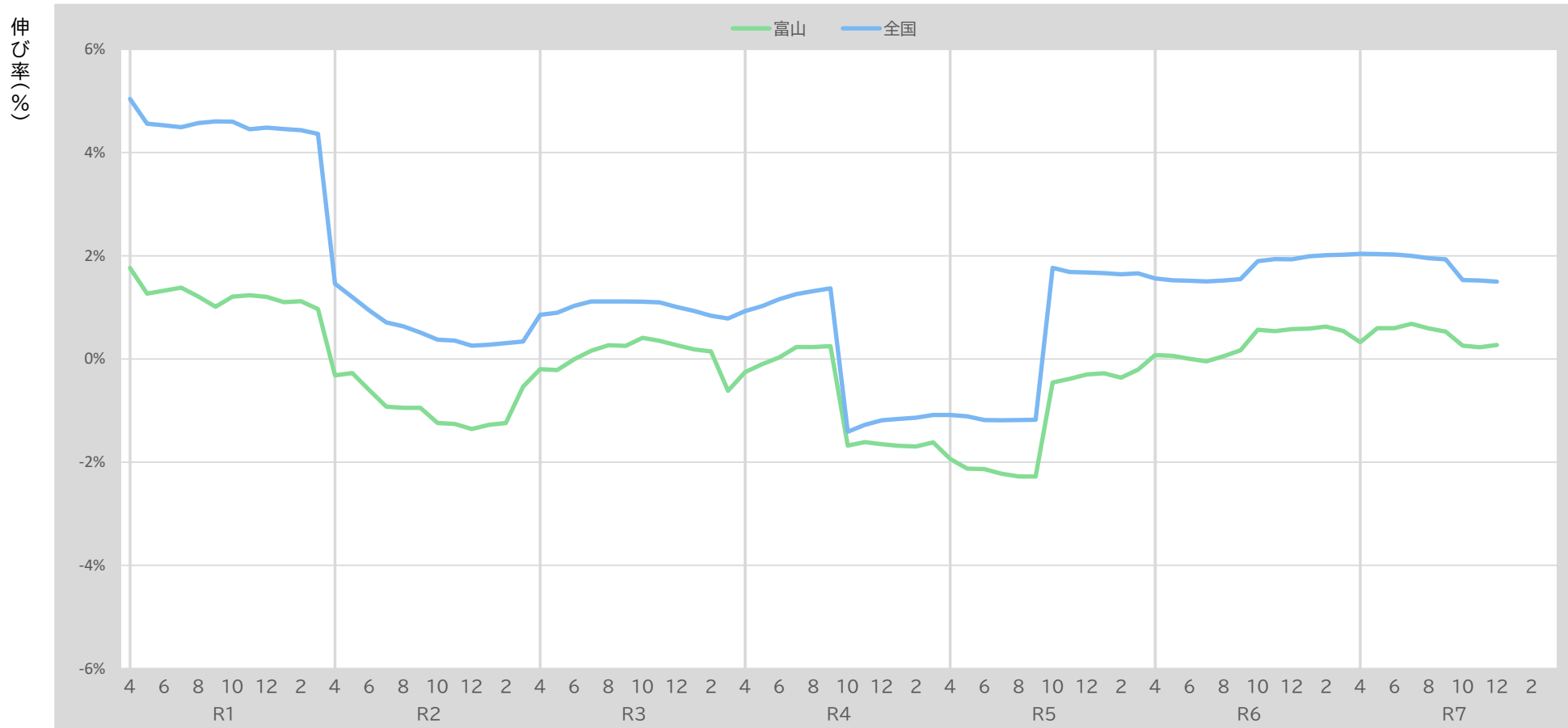
▼ 被保険者数の推移



全国	4月	5月	6月	7月	8月	9月	10月	11月	12月	1月	2月	3月
R5年度	25,083,863	25,122,598	25,156,188	25,177,784	25,175,601	25,186,633	25,210,325	25,235,770	25,256,704	25,220,744	25,215,078	25,211,708
R6年度	25,474,950	25,505,215	25,537,701	25,555,935	25,558,845	25,576,854	25,688,586	25,724,783	25,744,847	25,721,983	25,721,994	25,721,070
R7年度	25,994,069	26,024,428	26,055,382	26,066,758	26,058,225	26,071,078	26,081,449	26,115,703	26,130,894			

【富山支部・全国】

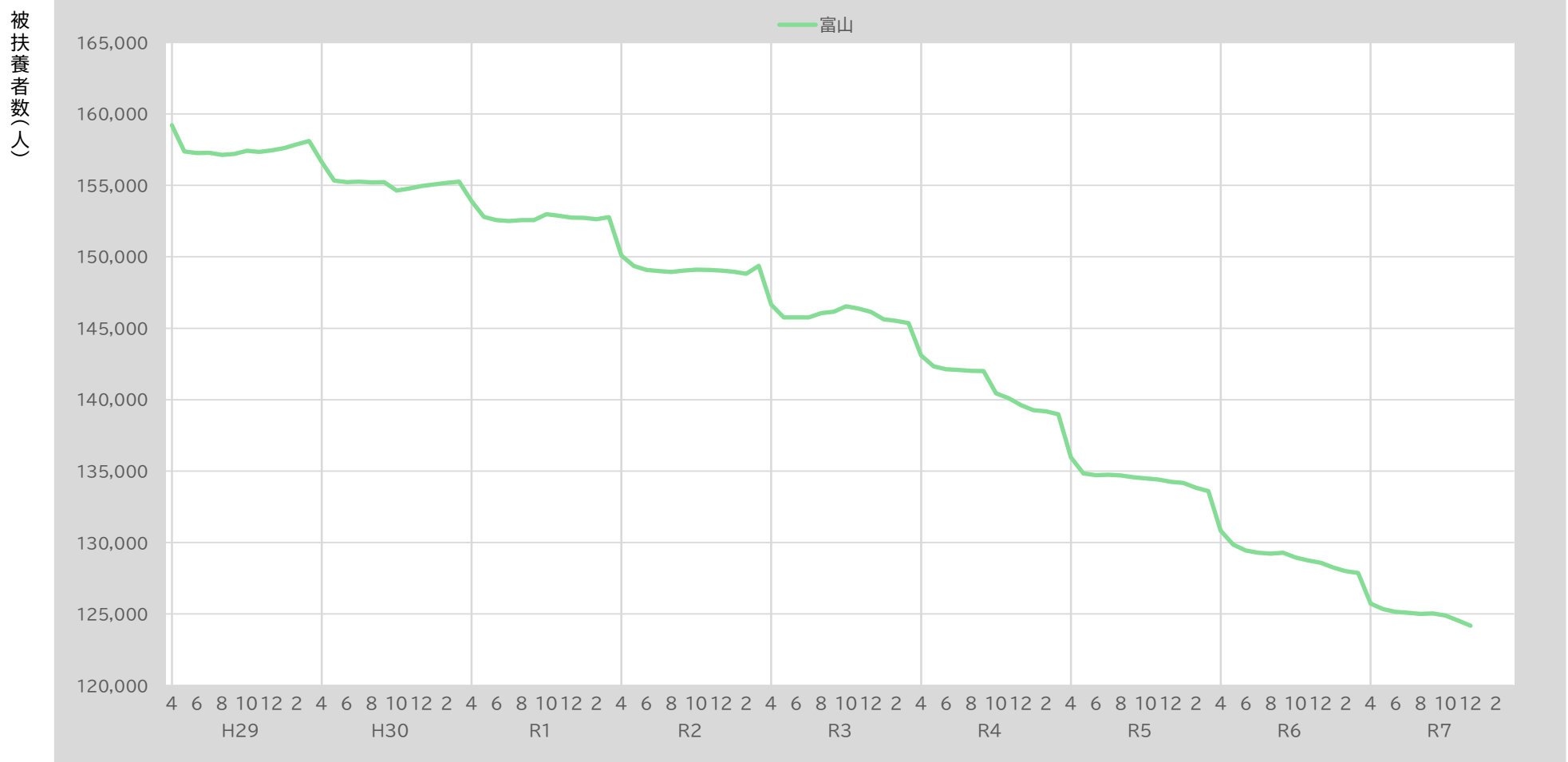
▼ 被保険者者数の推移(対前年度伸び率)



	4月	5月	6月	7月	8月	9月	10月	11月	12月	1月	2月	3月
R6年度(富山)	0.07%	0.06%	0.00%	-0.05%	0.05%	0.17%	0.57%	0.54%	0.58%	0.59%	0.63%	0.54%
R6年度(全国)	1.56%	1.52%	1.52%	1.50%	1.52%	1.55%	1.90%	1.94%	1.93%	1.99%	2.01%	2.02%
R7年度(富山)	0.33%	0.60%	0.60%	0.68%	0.59%	0.53%	0.26%	0.23%	0.27%			
R7年度(全国)	2.04%	2.04%	2.03%	2.00%	1.95%	1.93%	1.53%	1.52%	1.50%			

【富山支部】

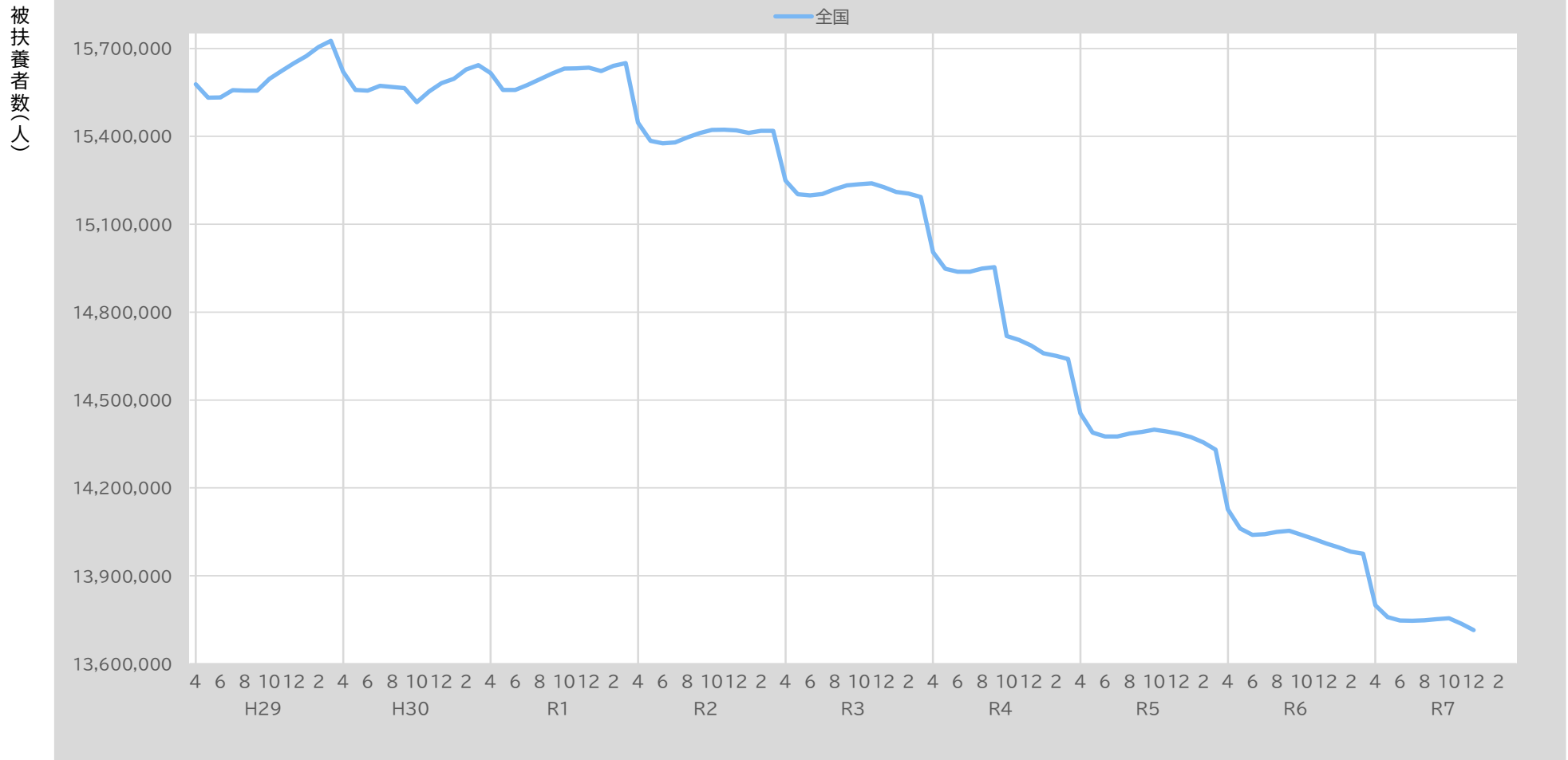
▼ 被扶養者数の推移



富山支部	4月	5月	6月	7月	8月	9月	10月	11月	12月	1月	2月	3月
R5年度	135,971	134,846	134,709	134,738	134,695	134,571	134,484	134,417	134,249	134,166	133,836	133,594
R6年度	130,835	129,865	129,452	129,288	129,229	129,294	128,958	128,749	128,592	128,251	127,992	127,864
R7年度	125,720	125,346	125,147	125,080	125,013	125,040	124,894	124,541	124,181			

【全国】

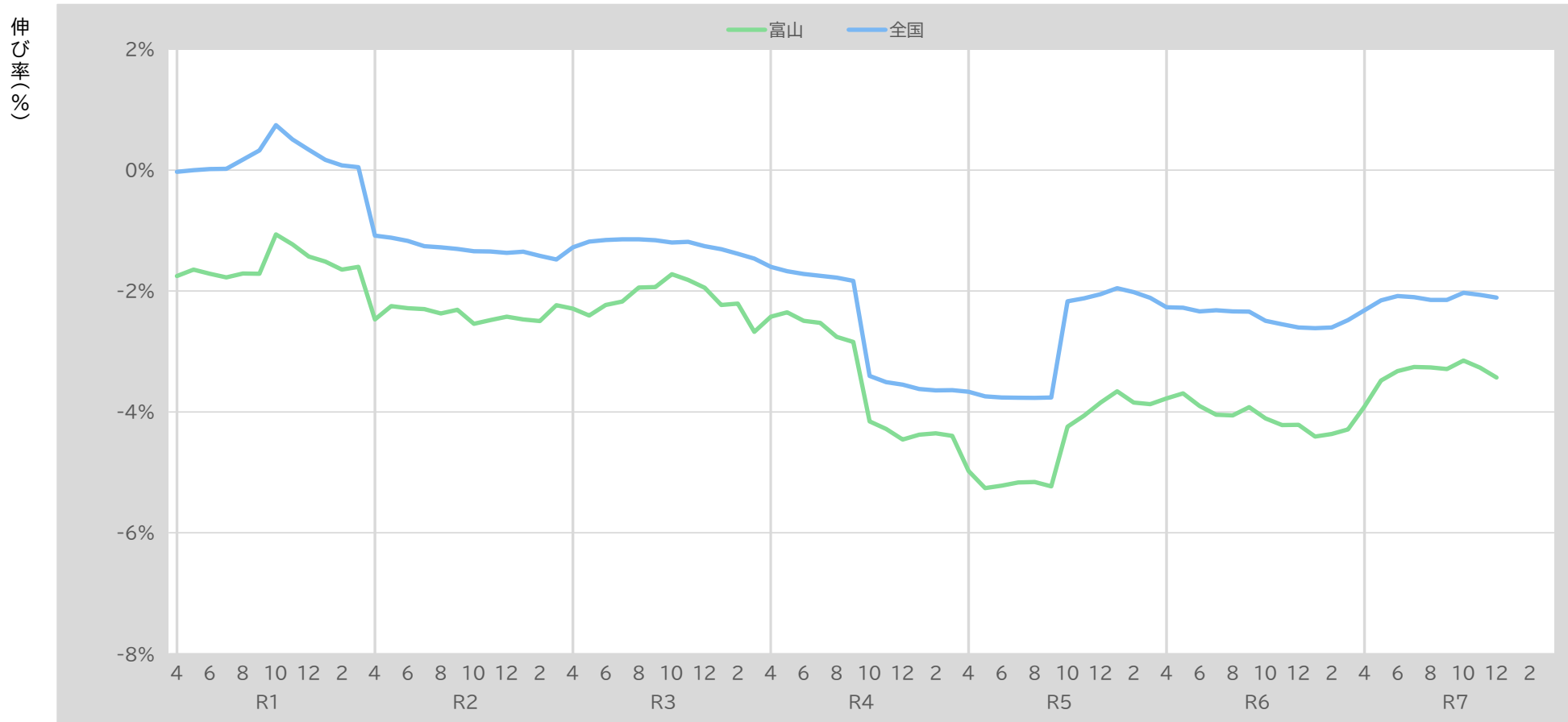
▼ 被扶養者数の推移



全国	4月	5月	6月	7月	8月	9月	10月	11月	12月	1月	2月	3月
R5年度	14,454,620	14,388,892	14,375,881	14,375,492	14,385,845	14,390,834	14,399,042	14,392,890	14,384,855	14,373,077	14,355,758	14,330,845
R6年度	14,126,572	14,061,534	14,040,122	14,042,016	14,049,754	14,053,718	14,040,010	14,025,763	14,010,321	13,997,264	13,982,204	13,975,063
R7年度	13,799,361	13,758,741	13,747,681	13,746,929	13,748,064	13,752,049	13,755,162	13,736,201	13,714,672			

【富山支部・全国】

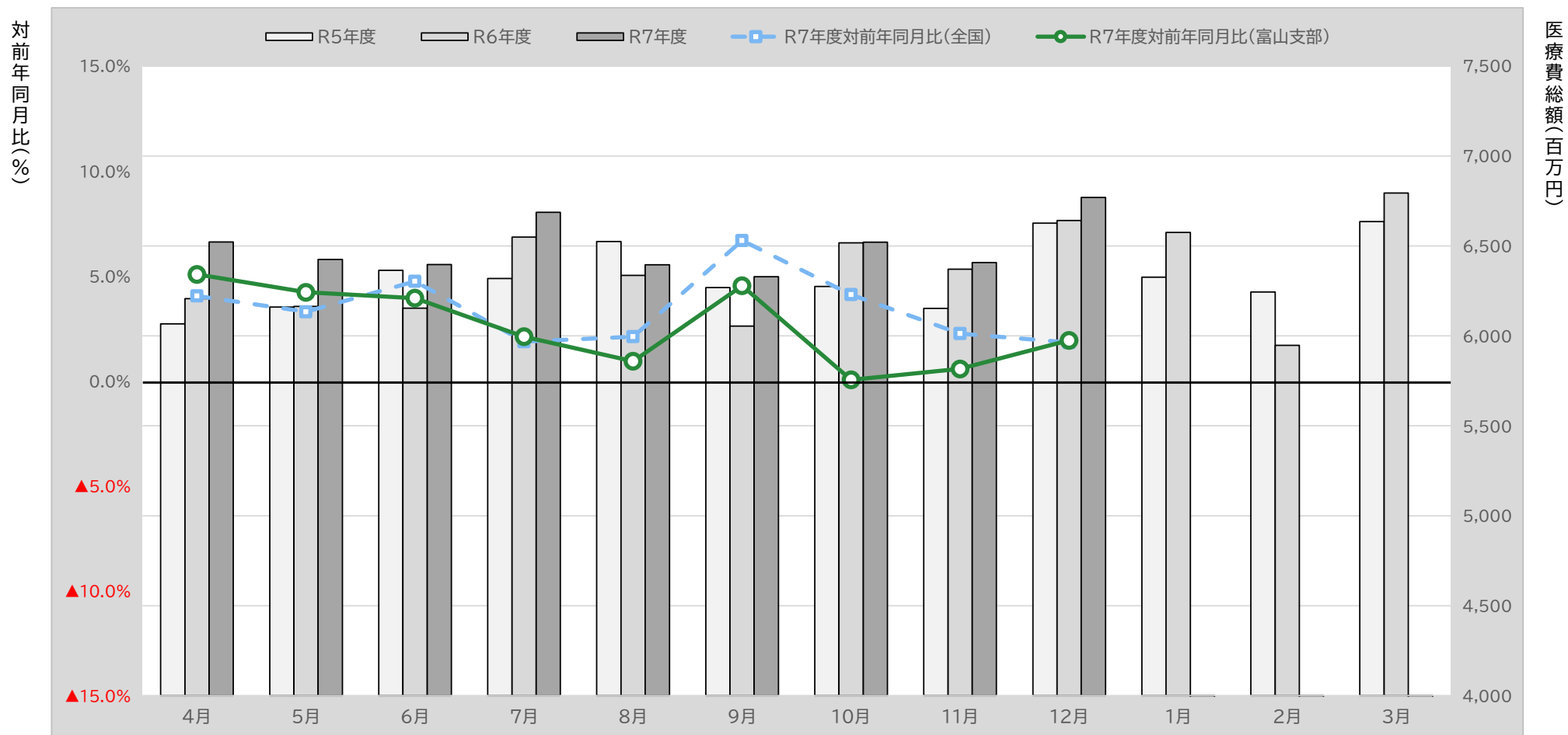
▼ 被扶養者数の推移(対前年度伸び率)



	4月	5月	6月	7月	8月	9月	10月	11月	12月	1月	2月	3月
R6年度(富山)	-3.78%	-3.69%	-3.90%	-4.04%	-4.06%	-3.92%	-4.11%	-4.22%	-4.21%	-4.41%	-4.37%	-4.29%
R6年度(全国)	-2.27%	-2.28%	-2.34%	-2.32%	-2.34%	-2.34%	-2.49%	-2.55%	-2.60%	-2.61%	-2.60%	-2.48%
R7年度(富山)	-3.91%	-3.48%	-3.33%	-3.25%	-3.26%	-3.29%	-3.15%	-3.27%	-3.43%			
R7年度(全国)	-2.32%	-2.15%	-2.08%	-2.10%	-2.15%	-2.15%	-2.03%	-2.06%	-2.11%			

【富山支部】

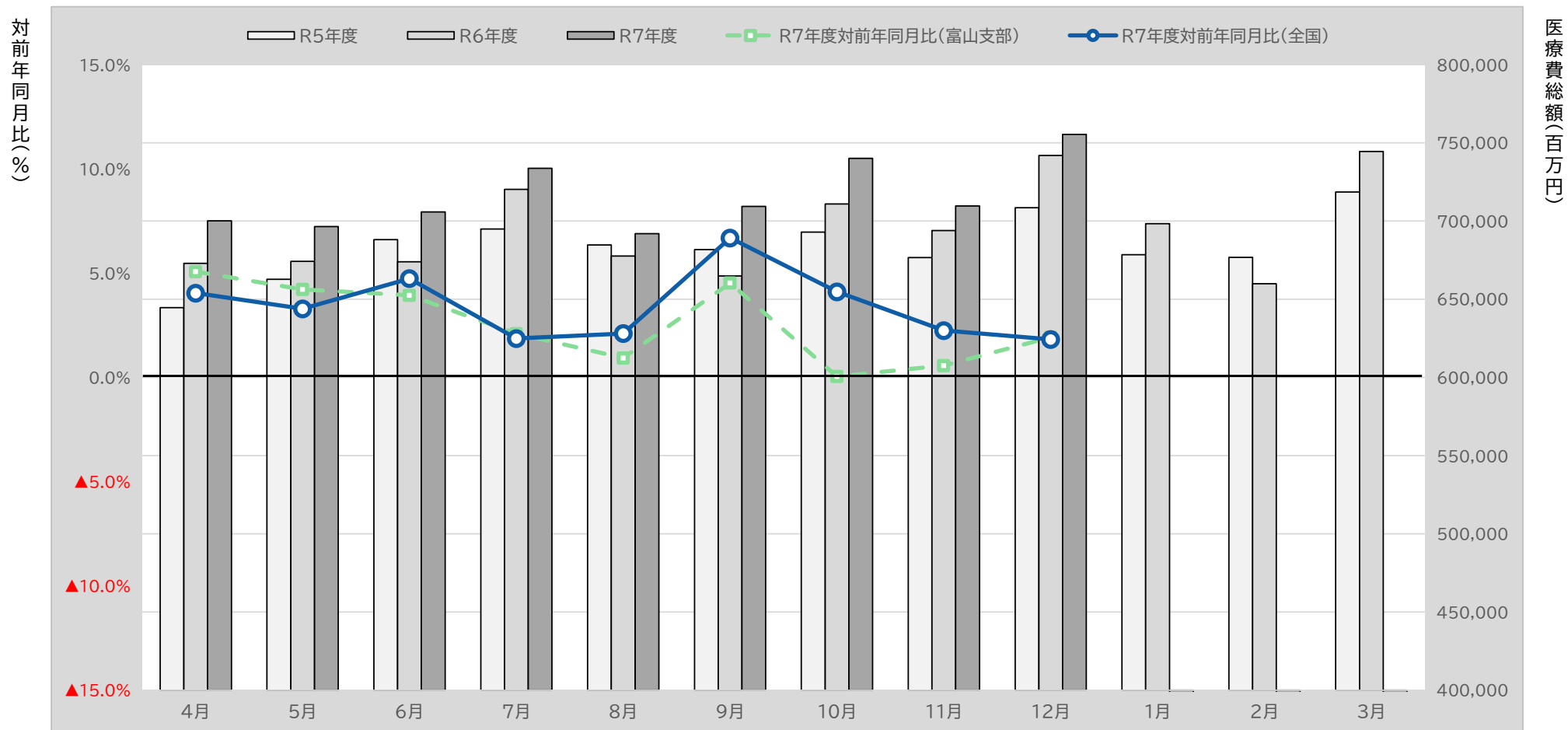
▼ 医療費総額の推移 ※医療費総額は社会保険診療報酬支払基金審査分(入院、入院外、歯科、調剤、食事療養、訪問看護に係るもの)である。



富山支部	4月	5月	6月	7月	8月	9月	10月	11月	12月	1月	2月	3月
R5年度	6,067	6,160	6,364	6,319	6,524	6,269	6,275	6,153	6,627	6,327	6,244	6,635
R6年度	6,208	6,164	6,154	6,549	6,336	6,055	6,518	6,371	6,641	6,576	5,947	6,794
R7年度	6,523	6,424	6,396	6,687	6,396	6,329	6,521	6,407	6,769			
R7年度対前年同月比	5.1%	4.2%	3.9%	2.1%	0.9%	4.5%	0.0%	0.6%	1.9%			

【全国】

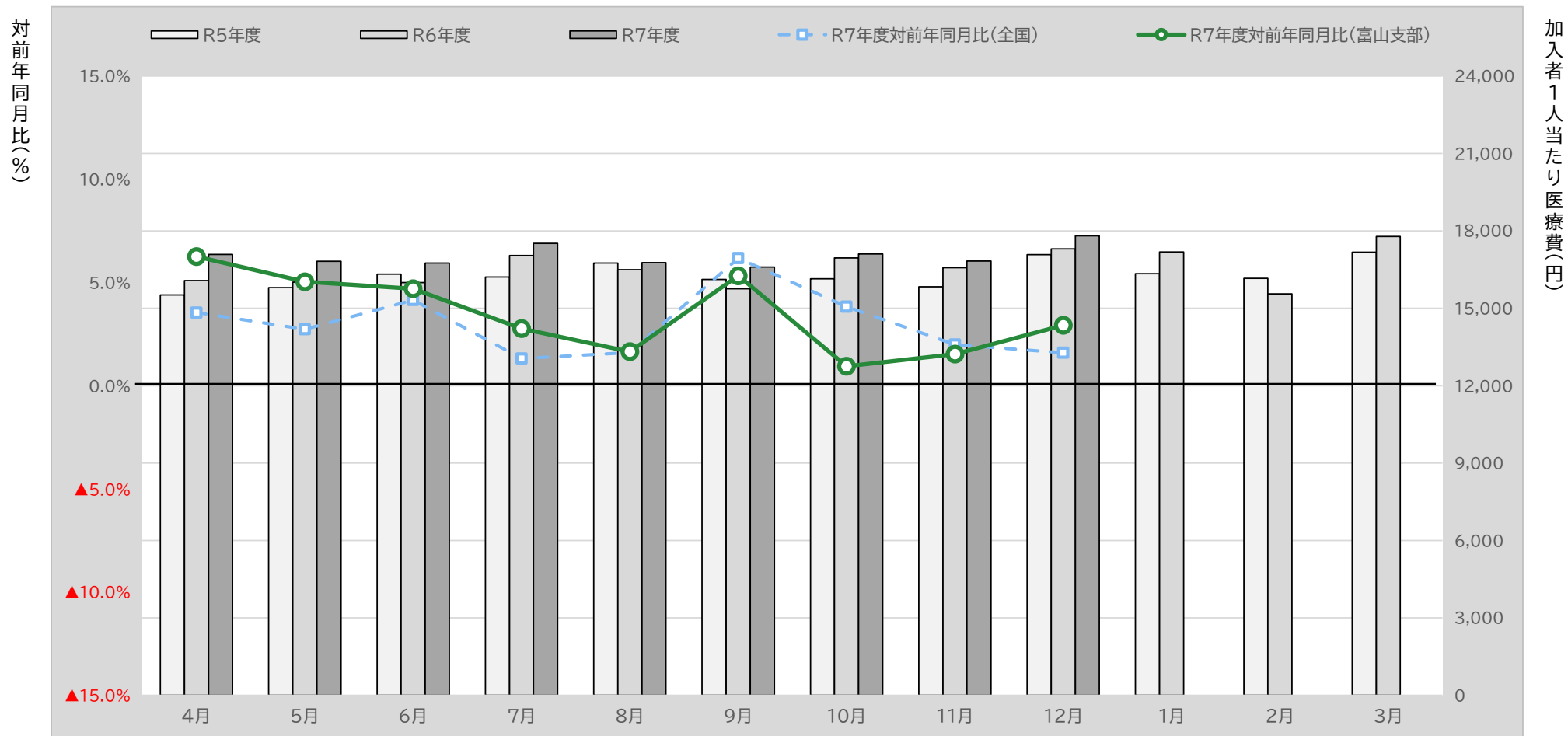
▼ 医療費総額の推移 ※医療費総額は社会保険診療報酬支払基金審査分(入院、入院外、歯科、調剤、食事療養、訪問看護に係るもの)である。



全国	4月	5月	6月	7月	8月	9月	10月	11月	12月	1月	2月	3月
R5年度	644,679	662,816	688,114	694,937	684,698	681,736	692,928	676,631	708,461	678,517	676,869	718,556
R6年度	672,949	674,302	673,922	720,304	677,682	664,853	710,865	693,980	741,897	698,400	659,910	744,474
R7年度	700,180	696,514	705,875	733,772	691,972	709,340	740,093	709,619	755,452			
R7年度対前年同月比	4.0%	3.3%	4.7%	1.9%	2.1%	6.7%	4.1%	2.3%	1.8%			

【富山支部】

▼ 1人当たり医療費の推移



富山支部	4月	5月	6月	7月	8月	9月	10月	11月	12月	1月	2月	3月
R5年度	15,513	15,801	16,325	16,210	16,753	16,114	16,142	15,830	17,075	16,341	16,160	17,172
R6年度	16,077	16,010	16,000	17,043	16,496	15,759	16,946	16,574	17,298	17,180	15,562	17,784
R7年度	17,082	16,817	16,751	17,514	16,769	16,599	17,106	16,828	17,804			
R7年度対前年同月比	6.3%	5.0%	4.7%	2.8%	1.7%	5.3%	0.9%	1.5%	2.9%			

【全国】

▼ 1人当たり医療費の推移

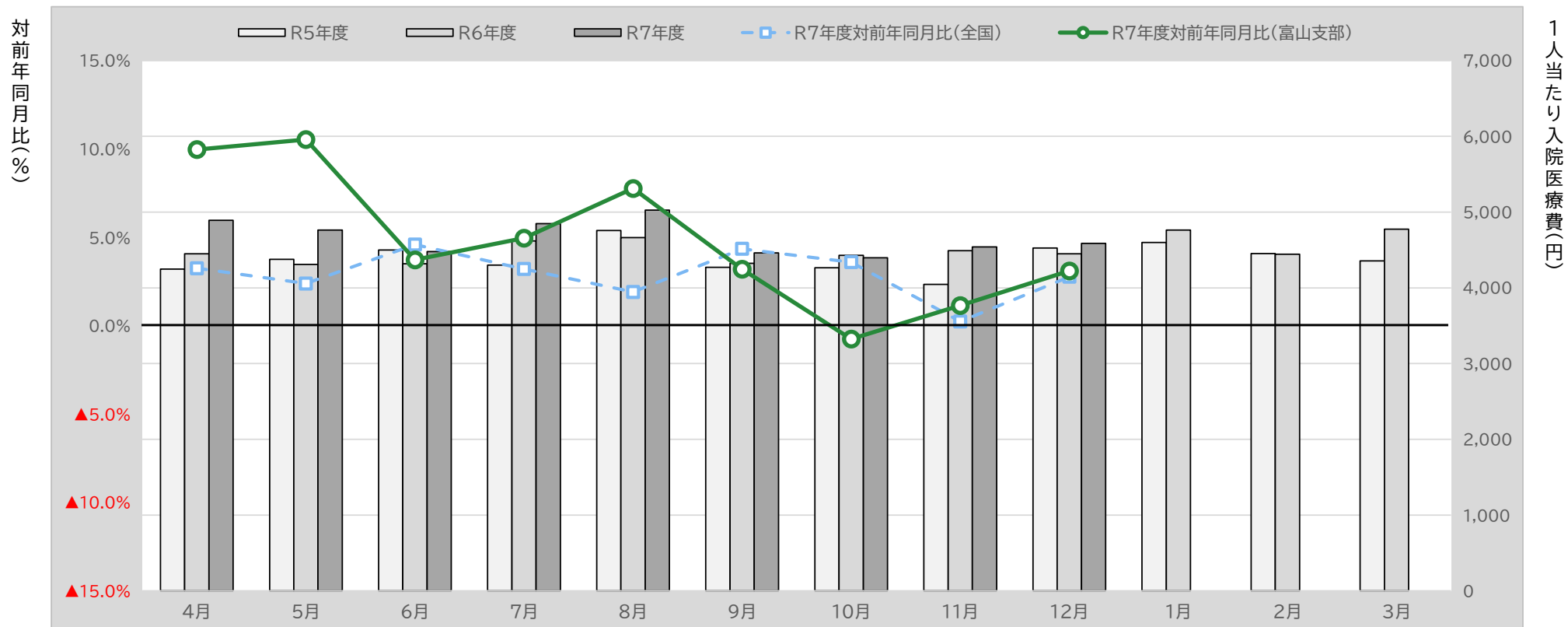


全国	4月	5月	6月	7月	8月	9月	10月	11月	12月	1月	2月	3月
R5年度	16,305	16,775	17,406	17,570	17,307	17,225	17,494	17,074	17,872	17,137	17,105	18,172
R6年度	16,993	17,042	17,028	18,190	17,109	16,776	17,893	17,458	18,662	17,583	16,621	18,754
R7年度	17,595	17,508	17,734	18,430	17,383	17,812	18,578	17,806	18,959			
R7年度対前年同月比	3.5%	2.7%	4.1%	1.3%	1.6%	6.2%	3.8%	2.0%	1.6%			

加入者1人当たり医療費(円)

【富山支部】

▼ 1人当たり入院医療費の推移

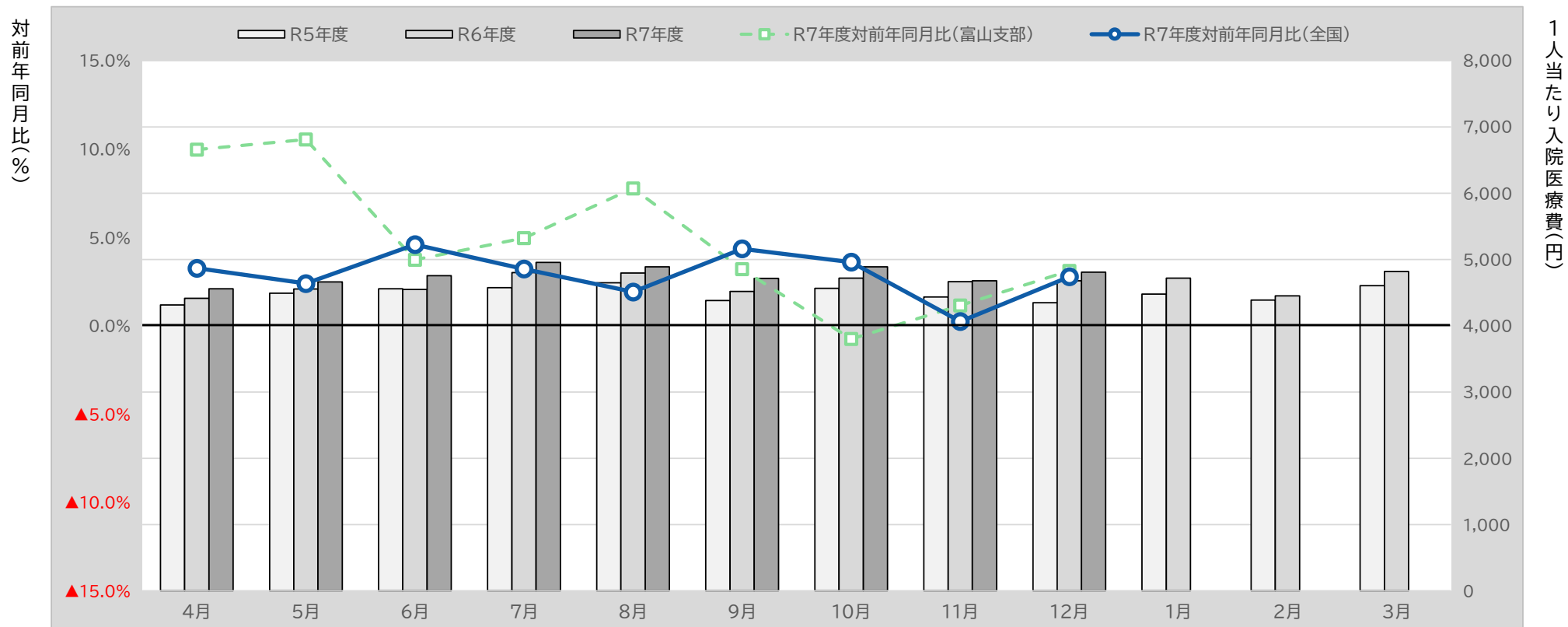


富山支部	4月	5月	6月	7月	8月	9月	10月	11月	12月	1月	2月	3月
R6年度	4,449	4,309	4,318	4,619	4,664	4,324	4,430	4,490	4,450	4,764	4,443	4,773
R7年度	4,893	4,763	4,479	4,848	5,026	4,463	4,397	4,541	4,588			
R7年度対前年同月比	10.0%	10.5%	3.7%	5.0%	7.8%	3.2%	▲0.8%	1.1%	3.1%			
受診率(1,000人 当たり件数)	8.07	8.09	7.91	8.62	8.49	7.80	7.64	7.81	7.91			
1件当たり日数	9.16	9.41	8.95	8.74	8.99	8.77	8.89	9.20	9.21			
1日当たり医療費	66,208	62,564	63,306	64,384	65,872	65,210	64,765	63,158	62,963			

1人当たり入院医療費(円)

【全国】

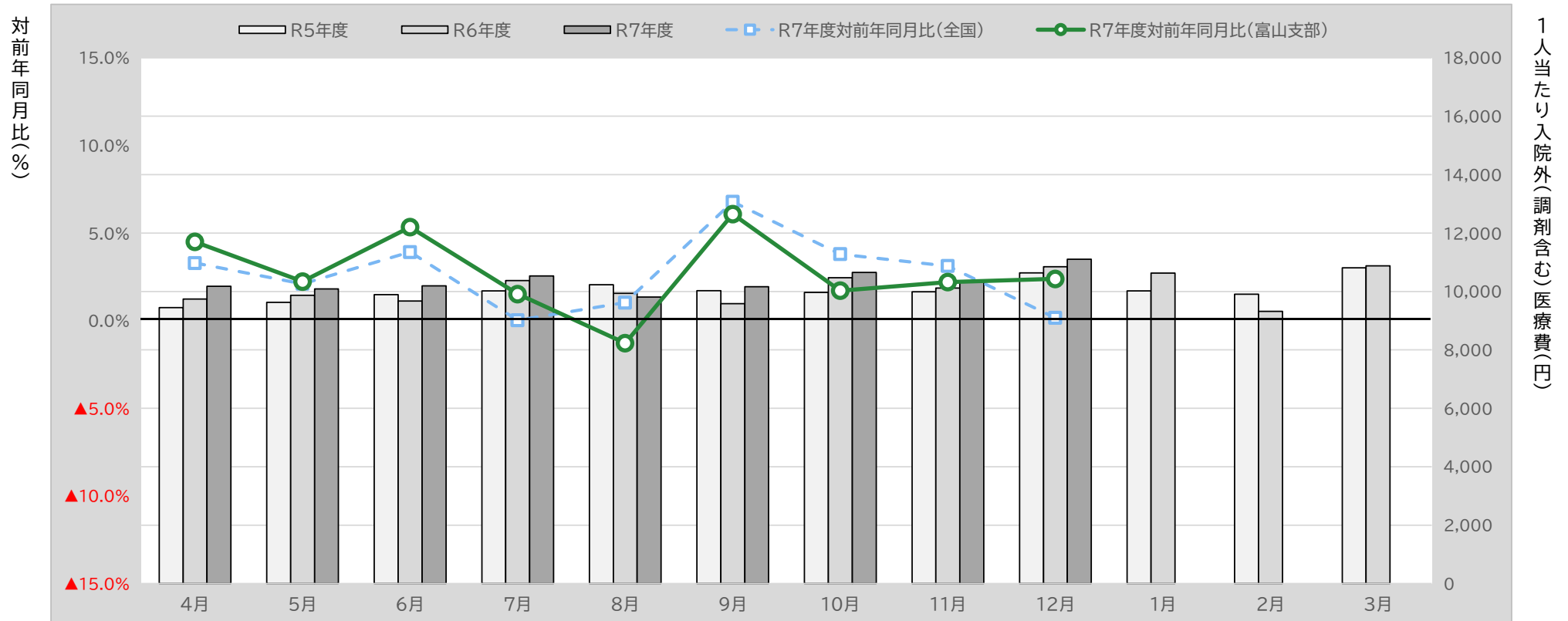
▼ 1人当たり入院医療費の推移



全国	4月	5月	6月	7月	8月	9月	10月	11月	12月	1月	2月	3月
R6年度	4,415	4,554	4,546	4,800	4,795	4,518	4,718	4,666	4,678	4,717	4,452	4,819
R7年度	4,559	4,662	4,755	4,954	4,887	4,715	4,888	4,677	4,808			
R7年度対前年同月比	3.3%	2.4%	4.6%	3.2%	1.9%	4.4%	3.6%	0.2%	2.8%			
受診率(1,000人 当たり件数)	7.66	7.74	7.93	8.29	8.24	7.89	8.07	7.78	7.77			
1件当たり日数	8.92	9.14	8.99	8.87	8.96	8.93	8.95	9.09	9.14			
1日当たり医療費	66,772	65,862	66,691	67,313	66,209	66,910	67,690	66,095	67,721			

【富山支部】

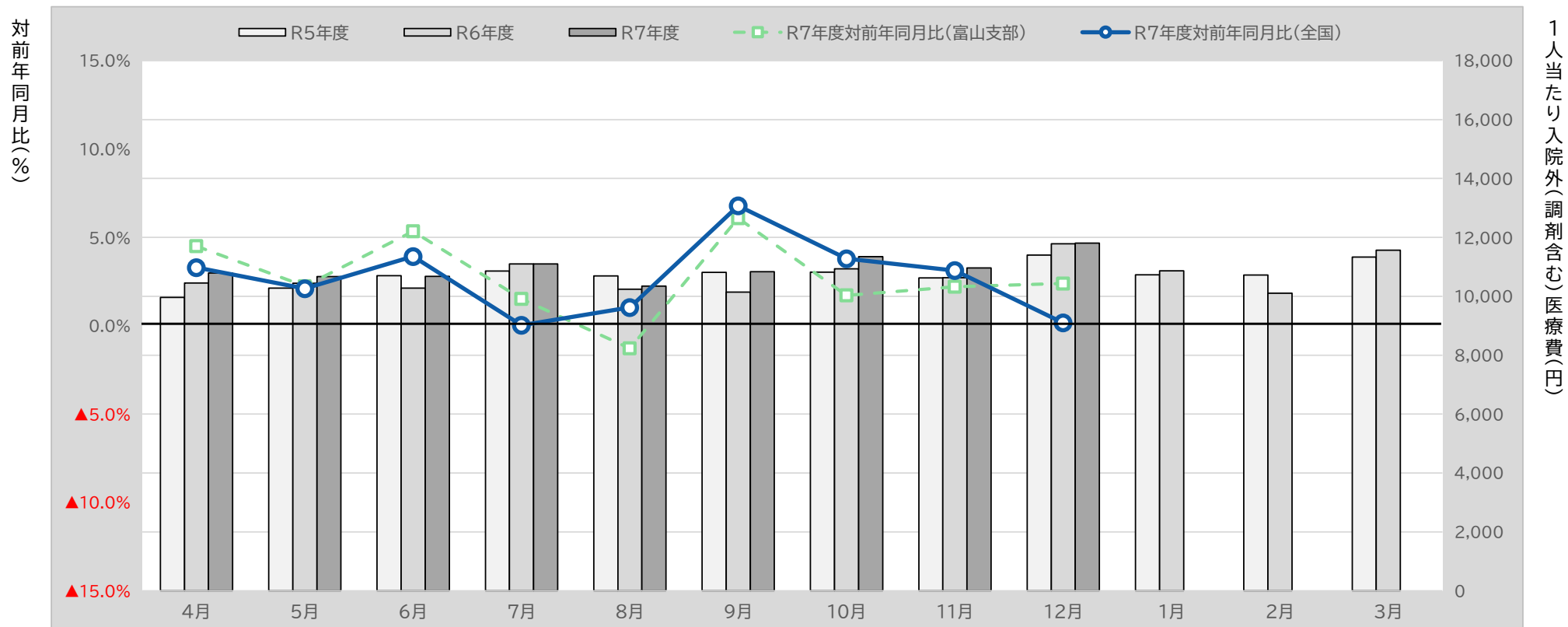
▼ 1人当たり入院外(調剤含む)医療費の推移



富山支部	4月	5月	6月	7月	8月	9月	10月	11月	12月	1月	2月	3月
R6年度	9,742	9,867	9,674	10,372	9,937	9,579	10,469	10,120	10,847	10,630	9,318	10,881
R7年度	10,180	10,088	10,191	10,529	9,809	10,162	10,649	10,343	11,107			
R7年度対前年同月比	4.5%	2.2%	5.3%	1.5%	▲1.3%	6.1%	1.7%	2.2%	2.4%			
受診率(1,000人 当たり件数)	538.17	541.85	533.35	536.65	510.88	521.99	540.02	553.44	567.71			
1件当たり日数	1.31	1.30	1.30	1.32	1.28	1.30	1.31	1.28	1.29			
1日当たり医療費	14,493	14,334	14,655	14,913	15,008	14,993	15,011	14,630	15,164			

【全国】

▼ 1人当たり入院外(調剤含む)医療費の推移

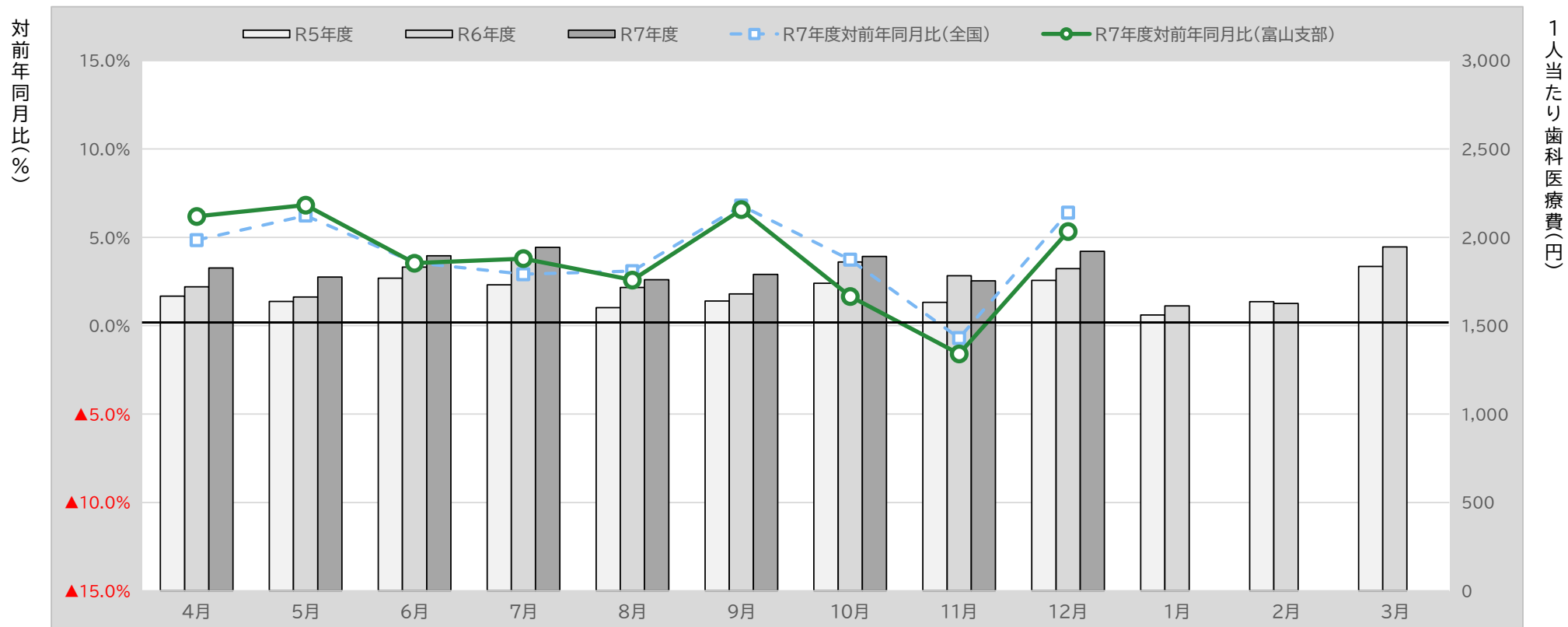


全国	4月	5月	6月	7月	8月	9月	10月	11月	12月	1月	2月	3月
R6年度	10,446	10,445	10,276	11,096	10,240	10,144	10,934	10,629	11,785	10,863	10,104	11,561
R7年度	10,790	10,665	10,678	11,099	10,346	10,832	11,349	10,961	11,804			
R7年度対前年同月比	3.3%	2.1%	3.9%	0.0%	1.0%	6.8%	3.8%	3.1%	0.2%			
受診率(1,000人 当たり件数)	557.49	557.16	555.00	560.90	526.41	544.96	565.09	571.97	587.18			
1件当たり日数	1.35	1.35	1.36	1.37	1.33	1.35	1.37	1.32	1.34			
1日当たり医療費	14,294	14,210	14,178	14,445	14,831	14,681	14,648	14,469	14,995			

1人当たり入院外(調剤含む)医療費(円)

【富山支部】

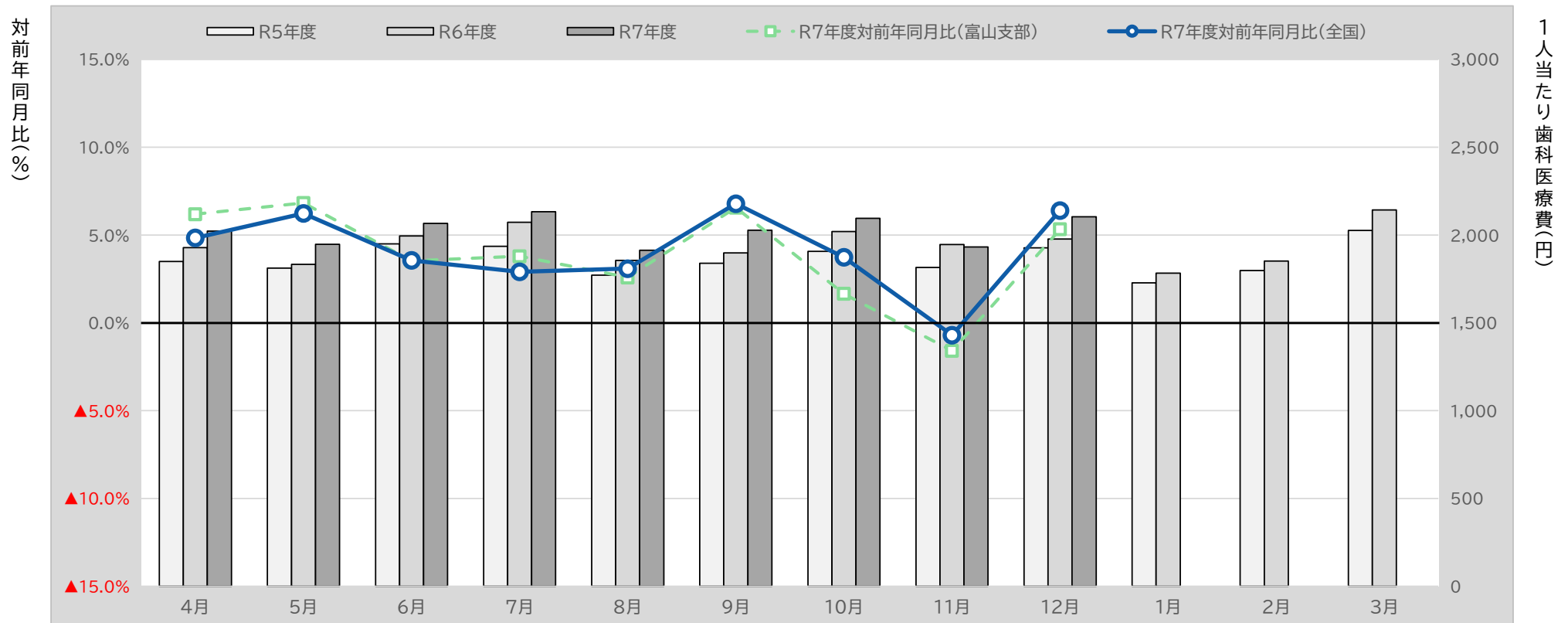
▼ 1人当たり歯科医療費の推移



富山支部	4月	5月	6月	7月	8月	9月	10月	11月	12月	1月	2月	3月
R6年度	1,721	1,662	1,831	1,872	1,716	1,680	1,861	1,782	1,824	1,612	1,625	1,946
R7年度	1,827	1,775	1,896	1,943	1,761	1,790	1,891	1,754	1,921			
R7年度対前年同月比	6.2%	6.8%	3.5%	3.8%	2.6%	6.6%	1.7%	▲1.6%	5.3%			
受診率(1,000人 当たり件数)	151.46	150.43	157.14	160.81	150.66	150.24	156.45	149.46	159.80			
1件当たり日数	1.44	1.42	1.43	1.44	1.36	1.41	1.43	1.38	1.39			
1日当たり医療費	8,370	8,306	8,462	8,387	8,585	8,443	8,462	8,501	8,666			

【全国】

▼ 1人当たり歯科医療費の推移



全国	4月	5月	6月	7月	8月	9月	10月	11月	12月	1月	2月	3月
R6年度	1,929	1,833	1,995	2,073	1,856	1,899	2,020	1,946	1,977	1,784	1,852	2,144
R7年度	2,022	1,948	2,066	2,133	1,914	2,028	2,095	1,932	2,104			
R7年度対前年同月比	4.8%	6.2%	3.6%	2.9%	3.1%	6.8%	3.7%	▲0.7%	6.4%			
受診率(1,000人 当たり件数)	156.16	153.60	160.49	163.87	154.47	157.71	160.83	152.63	164.15			
1件当たり日数	1.50	1.48	1.49	1.50	1.42	1.47	1.50	1.45	1.44			
1日当たり医療費	8,607	8,570	8,653	8,657	8,708	8,718	8,708	8,741	8,874			