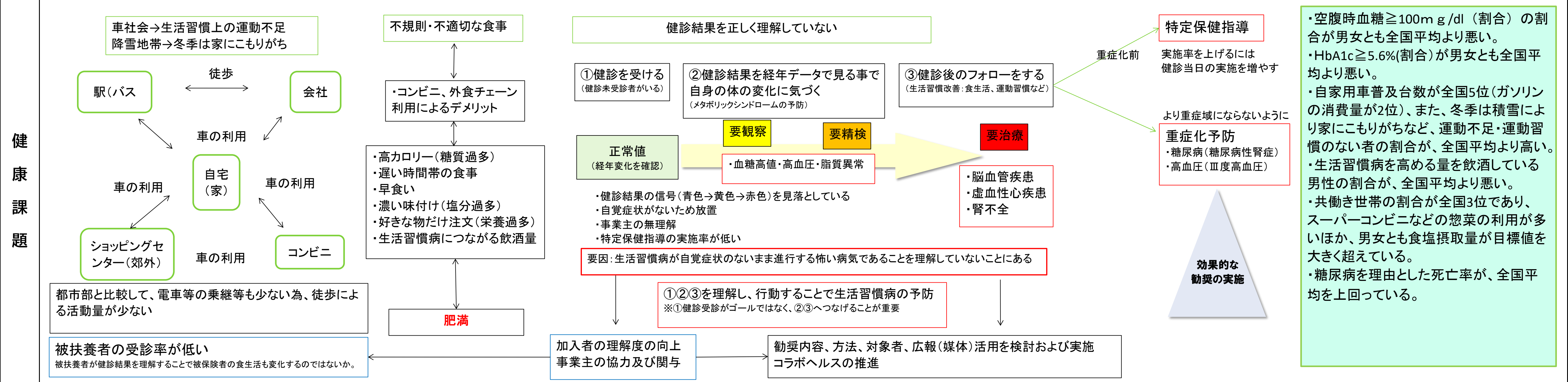


6年後に達成する目標
(健康課題を踏まえた検査値の改善等の目標) **空腹時血糖 $\geq 100\text{mg/dl}$ の該当割合(41.9%)を令和11年に36.4%(令和3年度全国平均)以下にする。**
※数値は、令和3年度(本部提供データより)

健康課題の抽出

	背景、不適切な生活習慣	生活習慣病予備群	生活習慣病	重症化、要介護状態、死亡
現状	<ul style="list-style-type: none"> ■ 加入事業所数: 19,987事業所 ■ 被保険者数: 253,330人 ■ 被扶養者数: 138,977人 ■ 風土・気候 降雨量: 2,535mm(6位) 降雪量: 253cm(5位) 晴れ日数: 175.1日(43位) ■ 世帯の状況 一世帯当たりの人数: 2.50人(4位) 共働き世帯の割合: 57.1%(3位) ■ 食習慣 食塩摂取量の平均値(1日当たり): 男性12.1g 女性10.3g ※目標値 男性 7.5g 女性 6.5g ■ 運動習慣 自家用車普及台数(台/人): 0.686(5位) ガソリン消費量: 698ℓ(2位) ■ 喫煙率: 18.0%(27位) ■ 飲酒状況 生活習慣病を高める量を飲酒している者の割合: 男性16.0% 女性6.3% ※全国 男性14.9% 女性9.1% ■ 特定健康診査実施率: (被保険者32.1%・被扶養者22.1%) ■ 健康宣言事業所数: 741事業所 ■ 睡眠で十分休養が取れていない割合: ワースト1位 	<ul style="list-style-type: none"> ● 空腹時血糖$\geq 100\text{mg/dl}$(割合) 男性50.9% ワースト5位 女性27.7% ワースト6位 (男1位37.0%奈良、女1位18.4%奈良) ● HbA1c$\geq 5.6\%$(割合) 男性57.5% ワースト9位 女性50.3% ワースト9位 (男1位43.9%鳥取、女1位36.2%鳥取) ● 血圧130/85mmHg以上又は服薬(割合) 男性58.8%(全国平均56.4%) 女性38.6%(全国平均36.9%) ● 血圧140/90mmHg以上又は服薬(割合) 男性42.4%(全国平均42.2%) 女性25.6%(全国平均25.6%) 	<ul style="list-style-type: none"> ● 空腹時血糖$\geq 126\text{mg/dl}$(割合) 男性9.8% 30位 女性3.3% 19位 (男1位7.3%岐阜、女1位滋賀2.5%) ● 高血圧(割合)のうち服薬中(血圧)(割合) 男性53.1% 11位 女性53.0% 18位 ● III高血圧者の割合1.25%(未治療者) ● HDLコレステロール$< 40\text{mg/dl}$(割合) 男性6.3% 10位 女性0.9% 17位 (男1位5.4%青森、女1位0.7%山口) ● 服薬 ・血糖(男性7.4%,女性2.9%) ・脂質(男性11.0%,女性9.8%) ・血圧(男性22.5%,女性13.6%) 	<ul style="list-style-type: none"> ● 健康寿命の推移(平成21年→平成26年→令和1年) 男性: 70.95歳(31位)→72.58歳(8位)→72.71歳(20位) 女性: 74.76歳(14位)→75.77歳(4位)→76.18歳(10位) ● 死因 糖尿病による死亡率(人口10万対) 令和2年データ 男性 14.0 女性 10.3 ※全国 男性 12.9 女性 9.7



対策を進めるべき重大な疾患(10年以上経過後に達するゴール) **糖尿病性腎症による新規人工透析患者数を減少させる。**