

5月 協会けんぽ鳥取支部からのお知らせ

けんぽアプリをリリースしました

協会けんぽとすべての加入者さまがつながるスマートフォンアプリ「けんぽアプリ」をリリースしました。病気の予防や健康増進を個人に寄添った形でサポートし、社会全体の健康増進を支えていきます。協会けんぽをもっと身近に感じ、もっと強い絆でつながれる「けんぽアプリ」をぜひご利用ください。



Step1

下記二次元コードから
アプリをダウンロード

iOS



Android



Step2

けんぽアプリへようこそ!

簡単な質問 (全部で4問) に答えて
あなたに合った**健康見守りパートナー**
を見つけましょう!

健康見守り
パートナーとは?

個性豊かな7種類のキャラクターがいます。質問に答えることであなたのタイプに合わせたキャラクターが見つかり、アプリを身近に感じられるようサポートします。

判定スタート



Step4

電子申請や大事なお知らせ、
健康に役立つコンテンツ、
アンケートなどがご利用、
閲覧いただけます。
ご自身のシーンに合わせて、
ご活用ください。



Step3

マイページから
プロフィールを登録

ニックネームや生年月月、
加入支部を設定しましょう



「けんぽアプリ」は今後、便利な機能を追加し、**サービスを拡張**していきます。
この機会にダウンロードいただき、皆さまの健康増進にお役立てください。

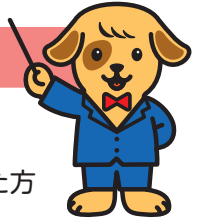
(重症化予防事業)

未治療者の方への受診勧奨を実施しています

協会けんぽ鳥取支部では、生活習慣病等の重症化予防対策として、健診結果（血圧、血糖、脂質、胸部エックス線、肝機能）で「要治療」、「要精密検査」と判定されながら医療機関を受診していない方に対して、生活習慣病の重症化および合併症等を防ぐことを目的に受診勧奨を実施しています。

※案内文書が届いた方で、行き違いで医療機関へ受診されている場合は、何卒ご容赦ください。

血圧・血糖・脂質リスク保有者への受診勧奨



対象者 以下の①～③すべてに該当する方

- ① 協会けんぽの健診を受けている方、または事業者健診（定期健康診断）データをご提供いただいた方
- ② 健診受診前月から4か月以内に協会けんぽにおいて医療機関への受診が確認できない方
- ③ 以下の基準のうち、1つでも該当する方

血圧

- 収縮期血圧値：160mmHg以上
- 拡張期血圧値：100mmHg以上

血糖

- 空腹時血糖値：126mg/dL以上
- HbA1c：6.5%以上

脂質

- LDLコレステロール値：180mg/dL以上

案内文書をご自宅へ送付いたします。（健診受診月から6か月後）

肝機能リスク保有者への受診勧奨



対象者 生活習慣病予防健診を受診し、以下のAまたはBに該当する方

- ① AST (GOT) 値：51U/L以上
- ② ALT (GPT) 値：51U/L以上
- ③ γ -GT (γ -GTP) 値：101U/L以上

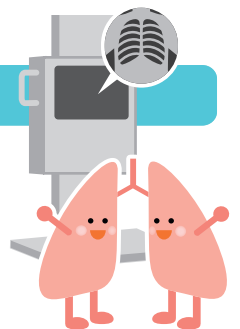
A ①かつ②該当の方に文書とパンフレットによる医療機関の受診勧奨のご案内を実施しています。※

B ①、②、③すべて該当の方に文書とパンフレット+架電による医療機関の受診勧奨を実施しています。※

※但し、健診受診後3か月以内に肝機能での医療機関受診が確認できない方に限る

案内文書をご自宅へ送付いたします。（健診受診月から6か月後）

胸部X線検査結果に基づく受診勧奨



対象者 以下の①、②すべてに該当する方

- ① 生活習慣病予防健診等を受診し、胸部X線検査で「要治療」「要精密検査」と判定された方
- ② 健診受診月前月から4か月以内に、協会けんぽにおいて医療機関への受診が確認できない方

案内文書をご自宅へ送付いたします。（健診受診月から6か月後）



事業所の健診
ご担当者の方へ
お願い

「要治療」「要精密検査」と判定された従業員様で、医療機関を受診されていない方へは、事業所ご担当者様からも受診の声かけをお願いいたします。

最新情報を続々配信中！
LINE公式アカウント、メールマガジンの登録をお願いします！

LINE公式アカウント



メールマガジン



「もしも」と「いつも」に安心を。
協会けんぽ

〒680-8560
鳥取市今町2丁目112番地
アクティ日ノ丸総本社ビル 5階

全国健康保険協会
鳥取支部

TEL
0857-25-0050(代表)