

協会けんぽ鳥取支部 月報

令和8年2月



全国健康保険協会 鳥取支部
協会けんぽ

目次

『適用状況・保険給付費』総括表	P.1	入院外 『1人当たり医療費(医療費には調剤分を含む)』の推移	P.19
『事業所数』の推移	P.2	入院外 『受診率(1,000人当たりレセプト件数)』の推移	P.20
『被保険者数』の推移	P.3	入院外 『1件当たり日数』の推移	P.21
『被扶養者数』の推移	P.4	入院外 『1日当たり医療費(医療費には調剤分を含む)』の推移	P.22
市町村別/業種別/規模別/事業所数、被保険者数	P.5	歯科 『1人当たり医療費』の推移	P.23
市町村別/年齢階級別/加入者数	P.6	歯科 『受診率(1,000人当たりレセプト件数)』の推移	P.24
市町村別/年齢階級別/加入者構成割合	P.7	歯科 『1件当たり日数』の推移	P.25
『任意継続被保険者数』の推移	P.8	歯科 『1日当たり医療費』の推移	P.26
『標準報酬月額』の推移	P.9	『一人当たり保険給付費』『一人当たり標準報酬月額』	P.27
『保険給付費』の推移	P.10			
『医療費の動向』 総括表	P.11			
『医療費計』の推移	P.12			
『1人当たり医療費総額』の推移	P.13			
『医療給付費計』の推移	P.14			
入院 『1人当たり医療費』の推移	P.15			
入院 『受診率(1,000人当たりレセプト件数)』の推移	P.16			
入院 『1件当たり日数』の推移	P.17			
入院 『1日当たり医療費』の推移	P.18			

『適用状況・保険給付費』総括表

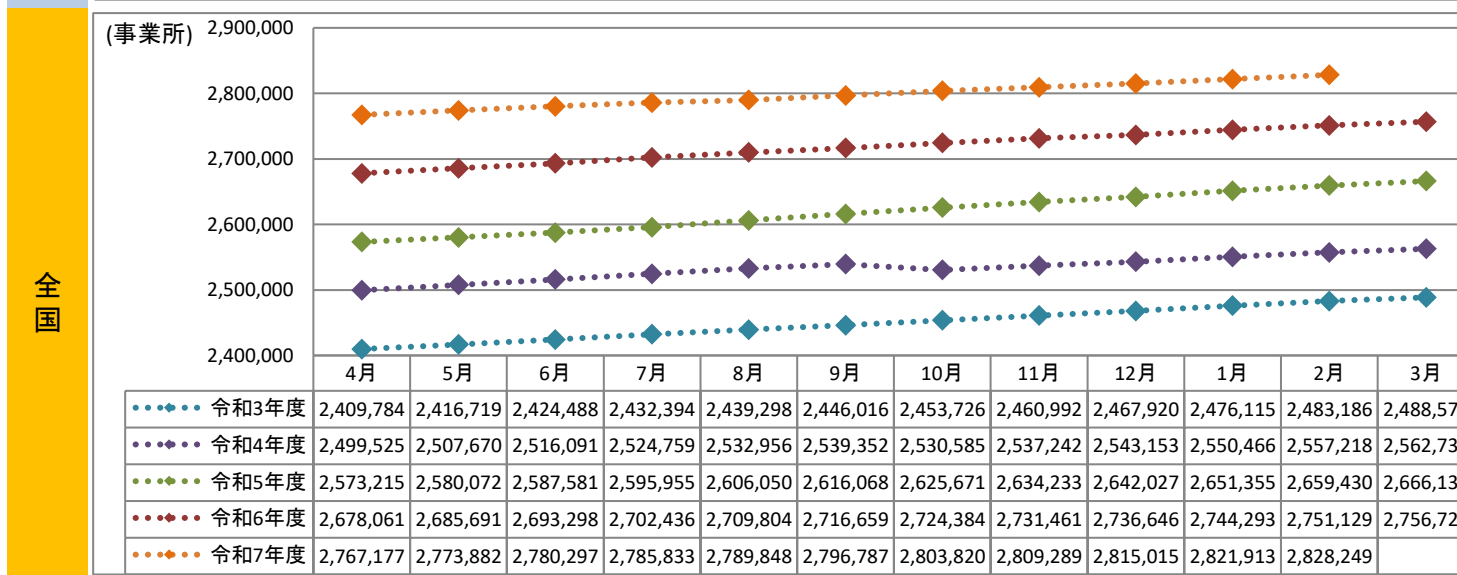
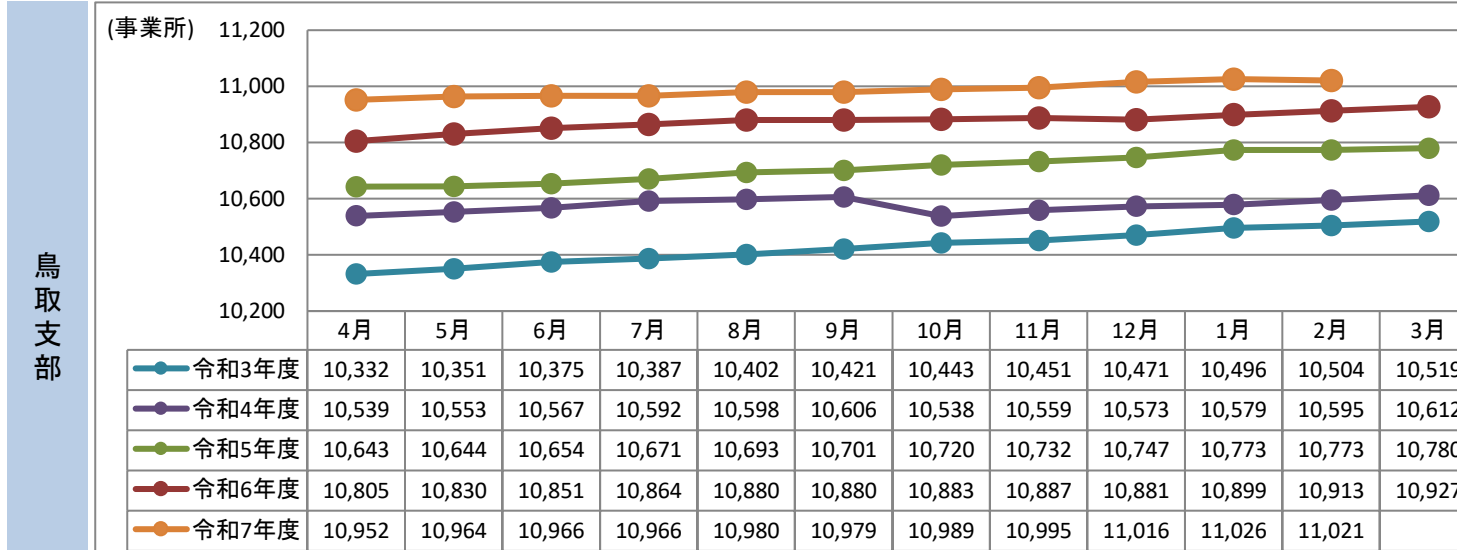
年度別 月別	事業所数	被保険者数		被扶養者数	標準報酬 月額 の平均	標準賞与額の平均 (賞与を受けた被保険 者1人当たりの平均)	保険給付費		
		任意継続 被保険者数 (再掲)					医療給付費	その他の現金給付費	
	事業所	人	人	人	円	円	千円	千円	千円
令和02年度	10,303	127,563	1,676	76,767	250,042	-	32,151,849	29,614,859	2,536,990
令和03年度	10,519	127,024	1,695	75,145	254,960	-	33,669,609	31,062,341	2,607,269
令和04年度	10,612	120,939	1,485	71,140	263,495	-	34,160,711	31,346,863	2,813,847
令和05年度	10,780	121,134	1,292	69,224	268,119	-	34,653,111	32,025,056	2,628,055
令和06年度	10,927	121,624	1,275	66,606	273,224	-	34,434,063	31,748,559	2,685,504
令和7年2月	10,913	121,775	1,260	66,676	273,062	217,987	2,742,935	2,519,486	223,449
令和7年3月	10,927	121,624	1,275	66,606	273,224	207,539	3,033,985	2,802,757	231,228
令和7年4月	10,952	122,163	1,203	65,506	272,638	169,516	2,794,099	2,572,513	221,587
令和7年5月	10,964	122,138	1,185	65,197	272,606	221,074	2,866,520	2,642,058	224,461
令和7年6月	10,966	122,106	1,180	65,042	272,543	357,266	2,886,963	2,670,436	216,527
令和7年7月	10,966	122,090	1,174	65,025	273,686	328,877	2,986,495	2,739,450	247,045
令和7年8月	10,980	121,881	1,140	64,998	274,580	263,000	2,755,487	2,540,328	215,158
令和7年9月	10,979	122,165	1,137	65,164	279,390	263,975	2,981,470	2,688,000	293,470
令和7年10月	10,989	121,983	1,158	65,011	279,422	297,411	3,001,042	2,752,018	249,024
令和7年11月	10,995	122,156	1,155	64,940	279,321	333,483	2,698,380	2,476,697	221,683
令和7年12月	11,016	122,122	1,165	64,733	279,293	354,495	3,084,127	2,836,828	247,299
令和8年1月	11,026	121,752	1,202	64,346	279,451	281,981	2,915,962	2,686,148	229,815
令和8年2月	11,021	121,562	1,195	64,310	279,922	241,412	2,797,713	2,561,907	235,806
【対前年同期比】	%	%	%	%	%	%	%	%	%
令和02年度	1.8%	▲0.2%	7.4%	▲1.5%	▲0.3%	-	▲2.3%	▲2.6%	1.3%
令和03年度	2.1%	▲0.4%	1.1%	▲2.1%	2.0%	-	4.7%	4.9%	2.8%
令和04年度	0.9%	▲4.8%	▲12.4%	▲5.3%	3.3%	-	1.5%	0.9%	7.9%
令和05年度	1.6%	0.2%	▲13.0%	▲2.7%	1.8%	-	1.4%	2.2%	▲6.6%
令和06年度	1.4%	0.4%	▲1.3%	▲3.8%	1.9%	-	▲0.6%	▲0.9%	2.2%
令和7年2月	1.3%	0.4%	▲4.0%	▲3.9%	1.9%	5.9%	▲3.3%	▲3.9%	4.1%
令和7年3月	1.4%	0.4%	▲1.3%	▲3.8%	1.9%	▲0.5%	0.9%	0.9%	1.5%
令和7年4月	1.4%	0.0%	▲0.5%	▲3.8%	2.1%	8.6%	▲0.2%	▲0.7%	6.5%
令和7年5月	1.2%	0.0%	▲1.3%	▲3.5%	2.1%	23.4%	3.0%	3.7%	▲4.0%
令和7年6月	1.1%	▲0.0%	▲1.0%	▲3.6%	2.1%	4.2%	4.1%	3.8%	7.4%
令和7年7月	0.9%	0.1%	▲2.1%	▲3.5%	2.1%	2.1%	2.8%	2.3%	8.8%
令和7年8月	0.9%	0.0%	▲5.8%	▲3.4%	2.2%	7.4%	▲3.3%	▲4.0%	6.4%
令和7年9月	0.9%	0.4%	▲5.7%	▲3.1%	2.2%	8.2%	8.2%	6.0%	33.1%
令和7年10月	1.0%	▲0.1%	▲3.2%	▲3.1%	2.4%	7.6%	3.3%	3.5%	0.8%
令和7年11月	1.0%	▲0.0%	▲4.8%	▲3.1%	2.4%	30.0%	▲9.0%	▲9.3%	▲5.7%
令和7年12月	1.2%	▲0.1%	▲6.6%	▲3.3%	2.4%	3.7%	5.0%	4.8%	7.8%
令和8年1月	1.2%	▲0.1%	▲6.5%	▲3.7%	2.4%	5.1%	▲2.3%	▲2.7%	1.8%
令和8年2月	1.0%	▲0.2%	▲5.2%	▲3.5%	2.5%	10.7%	2.0%	1.7%	5.5%

1. 数値には健康保険法第3条第2項被保険者に係る分は含まれていない。
2. その他の現金給付費は傷病手当金、埋葬料、出産育児一時金、出産手当金である。
3. 年度別の数値は事業所数、被保険者数、被扶養者数、標準報酬月額は年度末、保険給付費は年度累計。

『事業所数』の推移

令和8年2月 現在
鳥取支部の数値

11,021 事業所
対前年比 1.0% 増



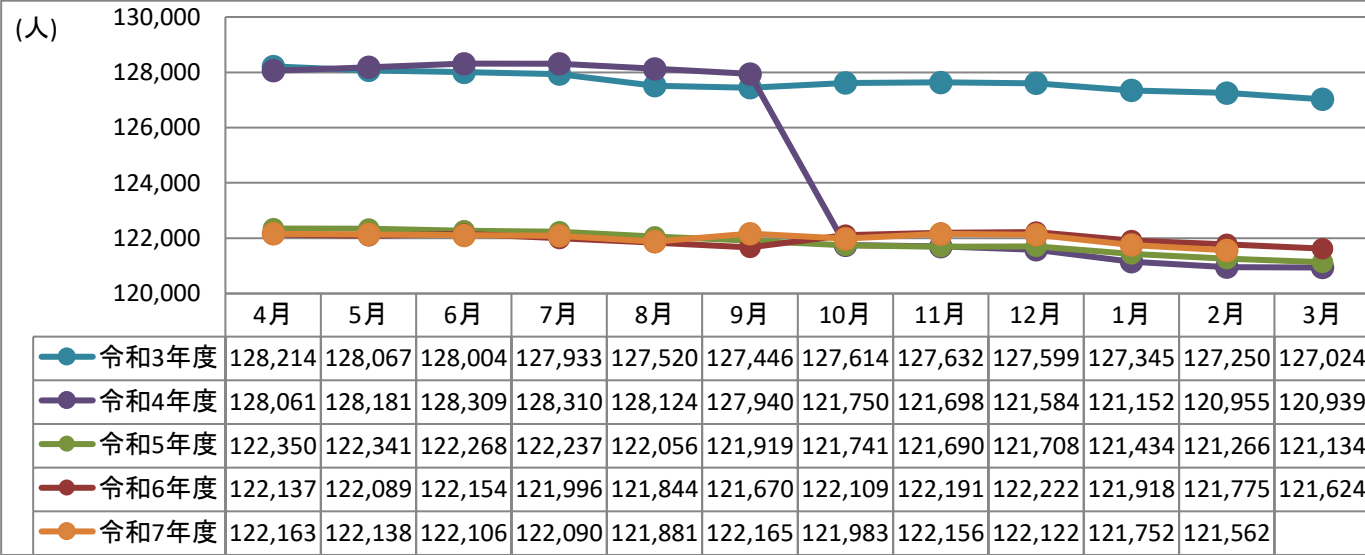
支部名	事業所数	順位
全国計	2,828,249	-
北海道	116,629	7
青森	20,744	36
岩手	20,269	37
宮城	44,941	14
秋田	16,640	42
山形	20,020	38
福島	37,799	21
茨城	49,998	13
栃木	37,205	22
群馬	40,020	19
埼玉	130,820	5
千葉	106,154	8
東京	526,489	1
神奈川	175,208	3
新潟	40,604	18
富山	20,783	35
石川	25,340	27
福井	17,198	41
山梨	17,878	39
長野	41,783	15
岐阜	41,449	16
静岡	70,893	10
愛知	160,893	4
三重	32,641	24
滋賀	23,900	31
京都	61,822	11
大阪	246,923	2
兵庫	102,692	9
奈良	21,462	34
和歌山	17,688	40
鳥取	11,021	47
島根	12,989	46
岡山	41,300	17
広島	61,495	12
山口	24,592	30
徳島	15,913	43
香川	22,100	33
愛媛	28,556	26
高知	13,504	45
福岡	118,304	6
佐賀	14,820	44
長崎	24,841	28
熊本	38,072	20
大分	24,829	29
宮崎	22,649	32
鹿児島	32,629	25
沖縄	33,750	23

『被保険者数』の推移

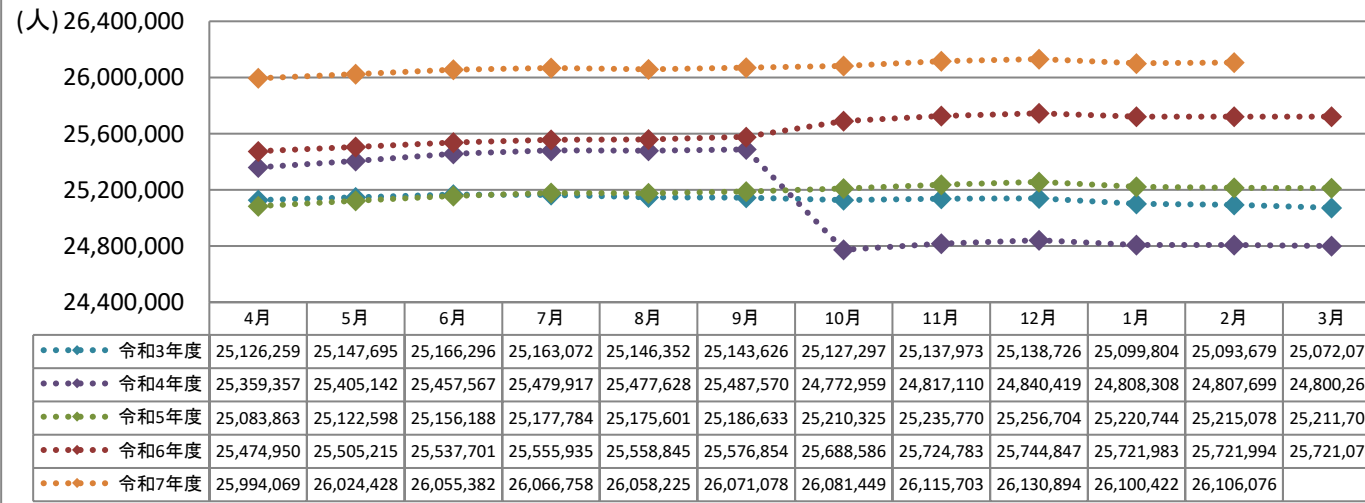
令和8年2月 現在
鳥取支部の数値

121,562 人
対前年比 -0.2% 減

鳥取支部



全国

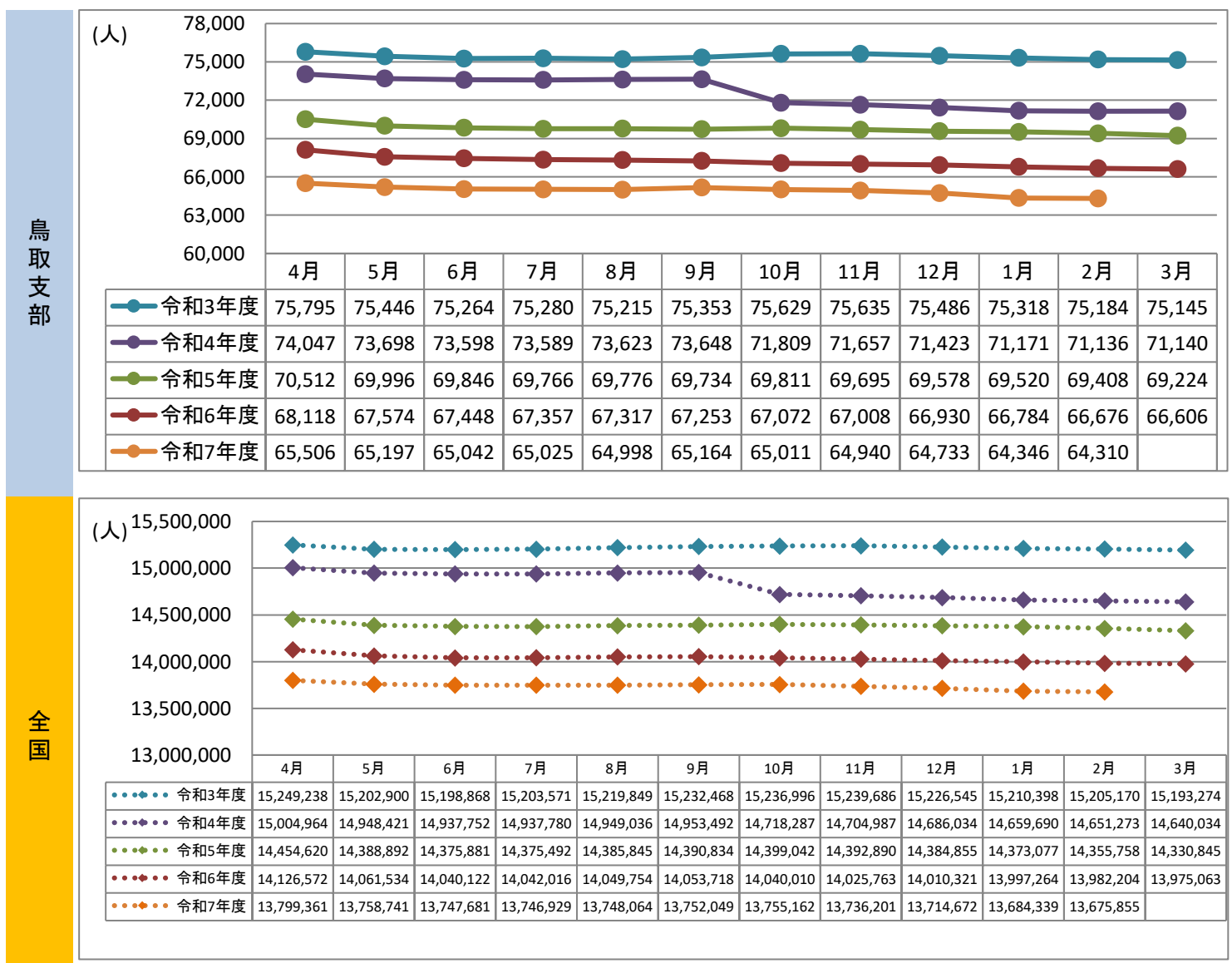


支部名	被保険者数	順位
全国計	26,106,076	-
北海道	1,080,934	6
青森	266,138	28
岩手	241,838	34
宮城	444,453	16
秋田	188,604	39
山形	233,144	35
福島	396,306	19
茨城	458,868	15
栃木	343,527	24
群馬	390,969	20
埼玉	936,362	7
千葉	691,135	9
東京	4,475,654	1
神奈川	1,127,546	5
新潟	485,334	13
富山	254,495	30
石川	282,729	27
福井	179,015	40
山梨	157,319	44
長野	401,861	18
岐阜	467,351	14
静岡	659,642	11
愛知	1,618,280	3
三重	322,029	25
滋賀	216,809	37
京都	551,549	12
大阪	2,261,390	2
兵庫	922,911	8
奈良	190,670	38
和歌山	177,150	41
鳥取	121,562	47
島根	139,904	46
岡山	444,438	17
広島	661,833	10
山口	253,219	31
徳島	160,771	43
香川	230,149	36
愛媛	298,942	26
高知	147,707	45
福岡	1,193,908	4
佐賀	173,568	42
長崎	265,407	29
熊本	386,043	21
大分	246,456	32
宮崎	245,201	33
鹿児島	365,193	22
沖縄	347,763	23

『被扶養者数』の推移

令和8年2月 現在
鳥取支部の数値

64,310 人
対前年比 **-3.5%** 減



支部名	被扶養者数	順位
全国計	13,675,855	-
北海道	574,635	6
青森	129,885	32
岩手	115,633	37
宮城	230,044	18
秋田	90,544	42
山形	114,903	38
福島	201,855	23
茨城	240,378	16
栃木	176,708	24
群馬	213,379	22
埼玉	506,992	8
千葉	360,680	10
東京	1,855,403	1
神奈川	583,621	5
新潟	252,766	14
富山	123,591	35
石川	141,749	28
福井	92,238	41
山梨	85,472	44
長野	213,413	21
岐阜	262,371	13
静岡	337,824	11
愛知	877,891	3
三重	168,849	26
滋賀	127,689	33
京都	311,569	12
大阪	1,292,076	2
兵庫	537,014	7
奈良	121,444	36
和歌山	104,087	39
鳥取	64,310	47
島根	72,929	46
岡山	242,032	15
広島	367,277	9
山口	136,684	31
徳島	85,913	43
香川	126,270	34
愛媛	173,677	25
高知	76,362	45
福岡	688,687	4
佐賀	99,647	40
長崎	151,771	27
熊本	216,320	20
大分	136,991	30
宮崎	139,381	29
鹿児島	222,567	19
沖縄	230,334	17

市町村別/業種別/規模別/事業所数、被保険者数（令和5年度末）

- 統計年月：令和5年度
- 令和5年度 事業所情報リストを集計
- 被保険者の住所は事業所ベース
- 構成割合の計算に任意継続被保険者数は含まない

市町村（事業所所在地）

	事業所数	構成割合	被保険者数	構成割合
鳥取市	3,892	36.1%	42,260	35.3%
岩美町	152	1.4%	979	0.8%
若桜町	44	0.4%	306	0.3%
智頭町	130	1.2%	1,180	1.0%
八頭町	222	2.1%	1,634	1.4%
倉吉市	1,046	9.7%	14,205	11.9%
三朝町	76	0.7%	1,016	0.8%
湯梨浜町	199	1.8%	1,473	1.2%
琴浦町	275	2.6%	4,118	3.4%
北栄町	248	2.3%	2,130	1.8%
米子市	3,121	29.0%	35,909	30.0%
境港市	661	6.1%	7,479	6.2%
日吉津村	52	0.5%	481	0.4%
大山町	239	2.2%	2,107	1.8%
南部町	108	1.0%	1,627	1.4%
伯耆町	132	1.2%	1,207	1.0%
日南町	89	0.8%	674	0.6%
日野町	54	0.5%	656	0.5%
江府町	40	0.4%	401	0.3%
任意継続被保険者	-	-	1,292	-
(再掲) 東部	4,440	41.2%	46,359	38.7%
(再掲) 中部	1,844	17.1%	22,942	19.1%
(再掲) 西部	4,496	41.7%	50,541	42.2%
総計	10,780	100%	121,134	100%

東部：鳥取市、岩美町、若桜町、智頭町、八頭町
 中部：倉吉市、三朝町、湯梨浜町、琴浦町、北栄町
 西部：米子市、境港市、日吉津村、大山町、南部町、
 伯耆町、日南町、日野町、江府町

業態別

業態区分	事業所数	構成割合	被保険者数	構成割合
農林水産業	411	3.8%	2,715	2.1%
鉱業、採石業、砂利採取業	15	0.1%	59	0.0%
建設業	2,032	18.8%	15,083	11.8%
製造業	993	9.2%	20,475	16.6%
電気・ガス・熱供給・水道業	63	0.6%	395	0.4%
情報通信業	187	1.7%	2,177	1.6%
運輸業、郵便業	306	2.8%	5,973	4.6%
卸売・小売業	1,852	17.2%	18,723	14.4%
金融・保険業	138	1.3%	989	0.8%
不動産業、物品賃貸業	657	6.1%	1,549	1.2%
学術研究、専門・技術サービス業	635	5.9%	4,406	3.2%
飲食店・宿泊業	555	5.1%	3,391	2.8%
生活関連サービス業、娯楽業	419	3.9%	3,609	2.9%
教育・学習支援業	140	1.3%	1,161	1.3%
医療・福祉	1,128	10.5%	27,843	21.8%
複合サービス事業	76	0.7%	2,247	2.0%
サービス業	1,158	10.7%	8,872	7.3%
公務	15	0.1%	175	0.1%
任意継続被保険者	-	-	1,292	-
総計	10,780	100%	121,134	100%

規模別

被保険者規模	事業所数	構成割合	被保険者数	構成割合
2人以下	5,006	46.4%	4,995	4.2%
3～4人	1,683	15.6%	5,777	4.8%
5～9人	1,930	17.9%	12,566	10.5%
10～19人	1,054	9.8%	14,230	11.9%
20～29人	377	3.5%	8,900	7.4%
30～49人	322	3.0%	12,234	10.2%
50～99人	219	2.0%	15,049	12.6%
100～299人	149	1.4%	23,827	19.9%
300～499人	22	0.2%	8,654	7.2%
500～999人	16	0.1%	10,916	9.1%
1,000人以上	2	0.0%	2,694	2.2%
任意継続被保険者	-	-	1,292	-
総計	10,780	100%	121,134	100%

市町村別/年齢階級別/加入者数(令和5年度平均加入者数)

■統計年月: 令和5年度

■令和5年度 郵便番号別加入者基本情報を集計 (小数点第一位を四捨五入しているため、総計と一致しない場合がある。)

男女		10歳未満	10歳代	20歳代	30歳代	40歳代	50歳代	60歳代	70-74歳	総計
鳥取市	加入者	6,091	7,654	6,806	8,131	10,868	9,416	7,869	2,177	58,812
	被保険者	-	229	4,574	6,996	9,626	8,117	5,926	1,281	36,749
	被扶養者	6,091	7,425	2,032	1,134	1,241	1,300	1,943	896	22,063
岩美町	加入者	312	384	349	467	558	494	528	138	3,229
	被保険者	-	16	245	399	505	436	402	78	2,081
	被扶養者	312	368	103	69	54	57	126	60	1,148
若桜町	加入者	60	67	73	83	127	135	153	37	735
	被保険者	-	2	52	70	106	120	113	19	483
	被扶養者	60	65	21	13	21	15	39	18	251
智頭町	加入者	135	220	212	210	303	318	370	90	1,858
	被保険者	-	12	154	169	271	283	284	39	1,212
	被扶養者	135	208	58	41	32	35	86	51	646
八頭町	加入者	505	608	514	683	858	815	808	233	5,024
	被保険者	-	19	338	589	776	709	601	133	3,165
	被扶養者	505	589	177	94	82	106	207	100	1,859
倉吉市	加入者	1,671	2,172	1,772	2,065	2,832	2,826	2,151	616	15,905
	被保険者	-	81	1,202	1,794	2,524	2,358	1,665	379	10,004
	被扶養者	1,671	2,091	571	270	307	268	486	236	5,901
三朝町	加入者	179	298	203	227	379	341	335	90	2,052
	被保険者	-	8	121	206	346	301	262	50	1,295
	被扶養者	179	290	82	21	33	40	72	40	757
湯梨浜町	加入者	755	867	639	846	1,141	968	818	206	6,239
	被保険者	-	15	426	749	1,037	866	600	105	3,797
	被扶養者	755	852	213	97	104	103	218	101	2,442
琴浦町	加入者	649	771	653	782	966	964	816	207	5,806
	被保険者	-	20	437	697	870	840	636	116	3,615
	被扶養者	649	751	215	85	96	125	179	91	2,191
北栄町	加入者	574	700	506	682	944	825	700	200	5,131
	被保険者	-	18	334	598	841	713	530	103	3,137
	被扶養者	574	682	172	84	102	112	170	96	1,993
米子市	加入者	4,603	5,293	5,365	5,881	8,147	7,405	5,390	1,611	43,694
	被保険者	-	210	3,920	5,138	7,152	6,436	4,160	1,130	28,146
	被扶養者	4,603	5,083	1,445	743	995	970	1,230	480	15,548
境港市	加入者	970	1,229	1,318	1,289	1,777	1,863	1,554	447	10,446
	被保険者	-	58	973	1,110	1,571	1,580	1,223	304	6,819
	被扶養者	970	1,171	344	180	206	283	331	143	3,627
日吉津村	加入者	121	141	127	164	204	171	117	38	1,083
	被保険者	-	3	97	152	185	151	88	19	695
	被扶養者	121	138	30	13	19	20	29	19	388
大山町	加入者	469	518	444	533	780	765	694	210	4,413
	被保険者	-	24	312	459	702	666	539	123	2,823
	被扶養者	469	495	133	74	78	99	155	87	1,589
南郷町	加入者	268	400	352	399	515	478	456	138	3,005
	被保険者	-	12	258	347	465	424	347	75	1,928
	被扶養者	268	388	94	51	51	54	109	63	1,077
伯耆町	加入者	321	368	289	356	509	452	477	157	2,929
	被保険者	-	19	203	316	445	393	363	92	1,831
	被扶養者	321	349	86	40	64	59	114	65	1,098
日南町	加入者	94	123	93	141	165	166	253	63	1,096
	被保険者	-	4	69	123	153	154	212	38	753
	被扶養者	94	119	24	18	12	12	40	24	343
日野町	加入者	54	70	86	69	98	131	160	49	717
	被保険者	-	3	66	57	87	119	122	32	487
	被扶養者	54	67	20	12	11	12	37	18	230
江府町	加入者	49	62	71	105	110	155	40	663	
	被保険者	-	2	53	64	98	100	128	26	471
	被扶養者	49	60	18	7	6	10	27	14	192
県外	加入者	1,787	2,218	2,640	2,854	3,480	3,347	1,958	466	18,750
	被保険者	-	80	2,039	2,503	3,045	2,881	1,531	275	12,354
	被扶養者	1,787	2,137	601	352	436	466	426	191	6,396
総計	加入者	19,666	24,160	22,312	25,932	34,755	31,790	25,758	7,211	191,584
	被保険者	-	834	15,876	22,535	30,807	27,645	19,732	4,418	121,845
	被扶養者	19,666	23,326	6,436	3,397	3,948	4,146	6,026	2,793	69,739

男性		10歳未満	10歳代	20歳代	30歳代	40歳代	50歳代	60歳代	70-74歳	総計
鳥取市	加入者	3,109	3,919	3,471	4,151	5,582	4,945	3,822	1,049	29,647
	被保険者	-	144	2,477	3,919	5,489	4,459	3,579	882	20,950
	被扶養者	3,109	3,775	994	232	93	85	243	167	8,697
岩美町	加入者	169	214	173	226	300	235	247	70	1,634
	被保険者	-	9	125	211	297	232	233	57	1,164
	被扶養者	169	205	48	15	4	3	14	13	470
若桜町	加入者	35	32	47	43	72	74	79	19	400
	被保険者	-	2	39	40	70	73	72	15	310
	被扶養者	35	30	8	3	2	1	7	4	90
智頭町	加入者	71	109	107	114	158	144	183	41	925
	被保険者	-	2	75	104	156	141	169	25	672
	被扶養者	71	106	32	10	2	2	14	16	253
八頭町	加入者	259	317	280	378	452	403	402	115	2,606
	被保険者	-	11	192	350	439	398	369	90	1,850
	被扶養者	259	306	88	29	13	5	32	25	757
倉吉市	加入者	865	1,125	940	1,046	1,404	1,262	1,020	295	7,957
	被保険者	-	52	655	984	1,375	1,244	932	246	5,489
	被扶養者	865	1,073	285	62	30	18	87	48	2,468
三朝町	加入者	88	145	125	115	189	164	174	51	1,052
	被保険者	-	7	81	110	186	159	164	42	749
	被扶養者	88	138	46	5	3	4	10	9	303
湯梨浜町	加入者	377	442	303	409	612	473	390	85	3,091
	被保険者	-	10	208	382	603	466	352	62	2,082
	被扶養者	377	432	95	27	10	7	38	23	1,009
琴浦町	加入者	347	359	331	403	496	473	410	88	2,907
	被保険者	-	13	226	383	486	462	381	72	2,022
	被扶養者	347	346	105	21	10	12	29	16	885
北栄町	加入者	310	355	243	339	500	405	331	86	2,570
	被保険者	-	12	157	319	490	396	310	73	1,757
	被扶養者	310	343	86	21	10	9	21	13	813
米子市	加入者	2,362	2,698	2,572	2,804	3,922	3,439	2,591	829	21,216
	被保険者	-	129	1,897	2,679	3,853	3,399	2,479	766	15,202
	被扶養者	2,362	2,569	675	125	68	41	112	63	6,014
境港市	加入者	471	642	562	638	873	853	776	218	5,031
	被保険者	-	23	414	598	855	836	741	197	3,662
	被扶養者	471	619	149	41	18	16	35	21	1,369
日吉津村	加入者	59	63	65	79	97	86	54	15	517
	被保険者	-	3	52	76	96	85	47	12	370
	被扶養者	59	60	13	3	2	0	7	3	147
大山町	加入者	236	250	236	279	405	374	371	95	2,245
	被保険者	-	12	168	263	400	367	336	78	1,624
	被扶養者	236	237	68	15	6	7	35	17	621
南郷町	加入者	152	194	203	202	270	221	211	67	1,518
	被保険者	-	11	152	190	260	219	193	49	1,074
	被扶養者	152	183	50	12	10	2	18	17	444
伯耆町	加入者	168	182	145	190	248	227	237	83	1,479
	被保険者	-	12	108	183	243	223	226	70	1,064
	被扶養者	168	170	37	7	5	4	11	13	415
日南町	加入者	52	53	53	93	101	96	140	35	622
	被保険者	-	3	40	89	99	95	130	32	488
	被扶養者	52	50	13	4	2	1	10	3	134
日野町	加入者	25	34	35	35	57	70	85	26	366
	被保険者	-	1	28	33	56	69	78	21	285
	被扶養者	25	33	7	2	1	1	7	5	82
江府町	加入者	21	28	42	41	57	48	77	22	336
	被保険者	-	0							

市町村別/年齢階級別/加入者の構成割合

■統計年月: 令和5年度
 ■令和5年度 郵便番号別加入者基本情報を集計

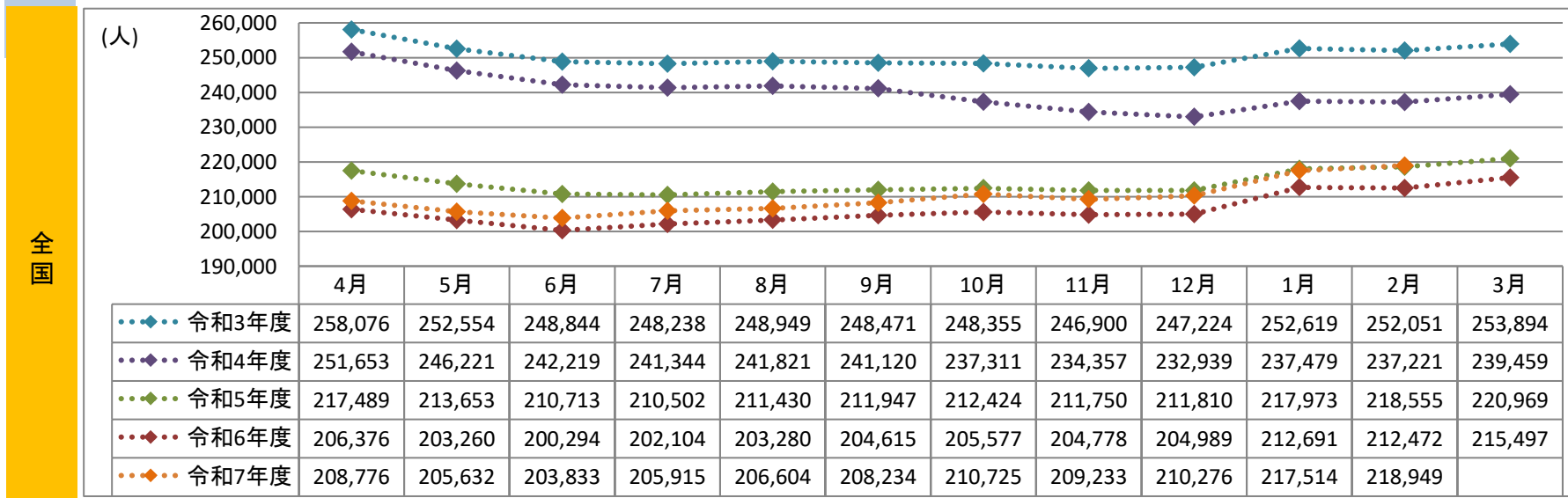
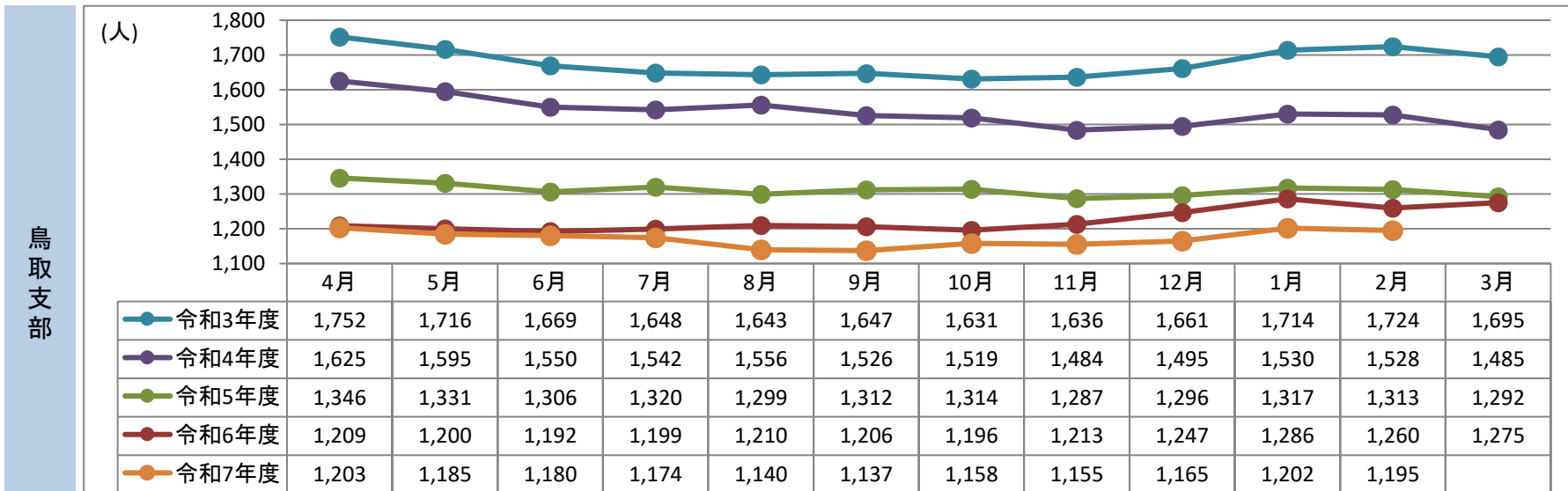
男女		10歳未満	10歳代	20歳代	30歳代	40歳代	50歳代	60歳代	70-74歳	総計
鳥取市	加入者	10.4%	13.0%	11.2%	13.8%	18.5%	16.0%	13.4%	3.7%	100%
鳥取市	被保険者	-	0.6%	12.4%	19.0%	26.2%	22.1%	16.1%	3.5%	100%
鳥取市	被扶養者	27.6%	33.7%	9.2%	5.1%	5.6%	5.9%	8.8%	4.1%	100%
岩美町	加入者	9.7%	11.9%	10.8%	14.5%	17.3%	15.3%	16.3%	4.3%	100%
岩美町	被保険者	-	0.8%	11.8%	19.2%	24.3%	21.0%	19.3%	3.8%	100%
岩美町	被扶養者	27.2%	32.0%	9.0%	6.0%	4.7%	5.0%	10.9%	5.2%	100%
若桜町	加入者	8.2%	9.1%	9.9%	11.3%	17.3%	18.3%	20.8%	5.1%	100%
若桜町	被保険者	-	0.5%	10.7%	14.6%	22.0%	24.7%	23.5%	4.0%	100%
若桜町	被扶養者	23.8%	29.7%	8.4%	5.0%	8.2%	6.0%	15.7%	7.2%	100%
智頭町	加入者	7.3%	11.8%	11.4%	11.3%	16.3%	17.1%	19.9%	4.8%	100%
智頭町	被保険者	-	1.0%	12.7%	13.9%	22.4%	23.4%	23.4%	3.2%	100%
智頭町	被扶養者	20.9%	32.2%	9.0%	6.4%	4.9%	5.4%	13.3%	7.9%	100%
八頭町	加入者	10.0%	12.1%	10.2%	13.6%	17.1%	16.2%	16.1%	4.6%	100%
八頭町	被保険者	-	0.6%	10.7%	18.6%	24.5%	22.4%	19.0%	4.2%	100%
八頭町	被扶養者	27.1%	31.7%	9.5%	5.0%	4.4%	5.7%	11.1%	5.4%	100%
倉吉市	加入者	10.5%	13.7%	11.1%	13.0%	17.8%	16.5%	13.5%	3.9%	100%
倉吉市	被保険者	-	0.8%	12.0%	17.9%	25.2%	23.6%	16.6%	3.8%	100%
倉吉市	被扶養者	28.3%	35.4%	9.7%	4.6%	5.2%	4.5%	8.2%	4.0%	100%
三朝町	加入者	8.7%	14.5%	9.9%	11.1%	18.5%	16.6%	16.3%	4.4%	100%
三朝町	被保険者	-	0.6%	9.4%	15.9%	26.7%	23.2%	20.3%	3.9%	100%
三朝町	被扶養者	23.7%	38.3%	10.8%	2.8%	4.3%	5.3%	9.5%	5.2%	100%
湯梨浜町	加入者	12.1%	13.9%	10.2%	13.6%	18.3%	15.5%	13.1%	3.3%	100%
湯梨浜町	被保険者	-	0.4%	11.2%	19.7%	27.3%	22.8%	15.8%	2.8%	100%
湯梨浜町	被扶養者	30.9%	34.9%	8.7%	4.0%	4.3%	4.2%	8.9%	4.1%	100%
琴浦町	加入者	11.2%	13.3%	11.2%	13.5%	16.6%	16.6%	14.0%	3.6%	100%
琴浦町	被保険者	-	0.5%	12.1%	19.3%	24.1%	23.2%	17.6%	3.2%	100%
琴浦町	被扶養者	29.6%	34.3%	9.8%	3.9%	4.4%	5.7%	8.2%	4.2%	100%
北栄町	加入者	11.2%	13.6%	9.9%	13.3%	18.4%	16.1%	13.6%	3.9%	100%
北栄町	被保険者	-	0.6%	10.7%	19.1%	26.8%	22.7%	16.9%	3.3%	100%
北栄町	被扶養者	28.8%	34.2%	8.6%	4.2%	5.1%	5.6%	8.5%	4.8%	100%
米子市	加入者	10.5%	12.1%	12.3%	13.5%	18.6%	16.9%	12.3%	3.7%	100%
米子市	被保険者	-	0.7%	13.9%	18.3%	25.4%	22.9%	14.8%	4.0%	100%
米子市	被扶養者	29.6%	32.7%	9.3%	4.8%	6.4%	6.2%	7.9%	3.1%	100%
境港市	加入者	9.3%	11.8%	12.6%	12.3%	17.0%	17.8%	14.9%	4.3%	100%
境港市	被保険者	-	0.8%	14.3%	16.3%	23.0%	23.2%	17.9%	4.5%	100%
境港市	被扶養者	26.7%	32.3%	9.5%	4.9%	5.7%	7.8%	9.1%	3.9%	100%
日吉津村	加入者	11.2%	13.0%	11.7%	15.2%	18.9%	15.8%	10.8%	3.5%	100%
日吉津村	被保険者	-	0.4%	14.0%	21.8%	26.7%	21.8%	12.6%	2.7%	100%
日吉津村	被扶養者	31.2%	35.7%	7.7%	3.3%	4.9%	5.1%	7.4%	4.9%	100%
大山町	加入者	10.6%	11.7%	10.1%	12.1%	17.7%	17.3%	15.7%	4.7%	100%
大山町	被保険者	-	0.8%	11.0%	16.3%	24.9%	23.6%	19.1%	4.4%	100%
大山町	被扶養者	29.5%	31.1%	8.3%	4.7%	4.9%	6.2%	9.7%	5.5%	100%
南部町	加入者	8.9%	13.3%	11.7%	13.3%	17.2%	15.9%	15.2%	4.6%	100%
南部町	被保険者	-	0.6%	13.4%	18.0%	24.1%	22.0%	18.0%	3.9%	100%
南部町	被扶養者	24.9%	36.0%	8.7%	4.8%	4.7%	5.0%	10.1%	5.8%	100%
伯耆町	加入者	11.0%	12.6%	9.9%	12.2%	17.4%	15.4%	16.3%	5.4%	100%
伯耆町	被保険者	-	1.0%	11.1%	17.3%	24.3%	21.5%	19.8%	5.0%	100%
伯耆町	被扶養者	29.2%	31.8%	7.8%	3.6%	5.9%	5.3%	10.4%	5.9%	100%
日南町	加入者	8.5%	11.2%	8.5%	12.8%	15.1%	15.1%	23.0%	5.7%	100%
日南町	被保険者	-	0.5%	9.2%	16.3%	20.3%	20.4%	28.2%	5.1%	100%
日南町	被扶養者	27.3%	34.7%	7.0%	5.2%	3.5%	3.6%	11.7%	7.0%	100%
日野町	加入者	7.5%	9.8%	12.1%	9.7%	13.6%	18.2%	22.3%	6.9%	100%
日野町	被保険者	-	0.6%	13.6%	11.8%	17.9%	24.4%	25.1%	6.8%	100%
日野町	被扶養者	23.3%	29.1%	8.7%	5.2%	4.6%	5.2%	16.3%	7.6%	100%
江府町	加入者	7.4%	9.3%	10.7%	10.7%	15.8%	16.6%	23.5%	6.0%	100%
江府町	被保険者	-	0.4%	11.3%	13.6%	20.9%	21.2%	27.2%	5.4%	100%
江府町	被扶養者	25.6%	31.0%	9.2%	3.7%	3.3%	5.3%	14.3%	7.5%	100%
県外	加入者	9.5%	11.8%	14.1%	15.2%	18.6%	17.8%	10.4%	2.5%	100%
県外	被保険者	-	0.6%	16.5%	20.3%	24.6%	23.3%	12.4%	2.2%	100%
県外	被扶養者	27.9%	33.4%	9.4%	5.9%	6.8%	7.3%	6.7%	3.0%	100%
総計	加入者	10.3%	12.6%	11.6%	13.5%	18.1%	16.6%	13.4%	3.8%	100%
総計	被保険者	-	0.7%	13.0%	18.5%	25.3%	22.7%	16.2%	3.6%	100%
総計	被扶養者	28.2%	33.4%	9.2%	4.9%	5.7%	5.9%	8.6%	4.0%	100%

男性		10歳未満	10歳代	20歳代	30歳代	40歳代	50歳代	60歳代	70-74歳	総計
鳥取市	加入者	10.5%	13.2%	11.7%	14.0%	18.8%	15.3%	12.9%	3.5%	100%
鳥取市	被保険者	-	0.7%	11.8%	18.7%	26.2%	21.3%	17.1%	4.2%	100%
鳥取市	被扶養者	35.7%	43.4%	11.4%	2.7%	1.1%	1.0%	2.8%	1.9%	100%
岩美町	加入者	10.3%	13.1%	10.6%	13.8%	18.4%	14.4%	15.1%	4.3%	100%
岩美町	被保険者	-	0.8%	10.7%	18.2%	25.5%	19.9%	20.0%	4.9%	100%
岩美町	被扶養者	35.9%	43.5%	10.3%	3.2%	0.8%	0.6%	3.0%	2.7%	100%
若桜町	加入者	8.7%	8.0%	11.7%	10.6%	18.1%	18.5%	19.7%	4.8%	100%
若桜町	被保険者	-	0.5%	12.6%	12.7%	22.7%	23.6%	23.2%	4.7%	100%
若桜町	被扶養者	38.4%	33.6%	8.7%	3.3%	2.2%	1.1%	7.8%	4.9%	100%
智頭町	加入者	7.7%	11.7%	11.5%	12.3%	17.1%	15.5%	19.8%	4.4%	100%
智頭町	被保険者	-	0.4%	11.2%	15.4%	23.1%	21.0%	25.2%	3.7%	100%
智頭町	被扶養者	28.0%	41.9%	12.5%	4.0%	0.9%	1.0%	5.4%	6.3%	100%
八頭町	加入者	9.9%	12.2%	10.7%	14.5%	17.3%	15.5%	15.4%	4.4%	100%
八頭町	被保険者	-	0.6%	10.4%	18.9%	23.7%	21.5%	20.0%	4.9%	100%
八頭町	被扶養者	34.2%	40.4%	11.7%	3.8%	1.7%	0.7%	4.3%	3.3%	100%
倉吉市	加入者	10.9%	14.1%	11.8%	13.1%	17.6%	15.9%	12.8%	3.7%	100%
倉吉市	被保険者	-	1.0%	11.9%	17.9%	25.0%	22.7%	17.0%	4.5%	100%
倉吉市	被扶養者	35.0%	43.5%	11.5%	2.5%	1.2%	0.7%	3.5%	2.0%	100%
三朝町	加入者	8.4%	13.7%	12.0%	10.9%	18.0%	15.5%	16.5%	4.9%	100%
三朝町	被保険者	-	0.9%	10.8%	14.7%	24.9%	21.3%	21.9%	5.6%	100%
三朝町	被扶養者	29.1%	45.5%	15.2%	1.5%	0.9%	1.4%	3.4%	3.0%	100%
湯梨浜町	加入者	12.2%	14.3%	9.8%	13.2%	19.8%	15.3%	12.6%	2.7%	100%
湯梨浜町	被保険者	-	0.5%	10.0%	18.3%	29.0%	22.4%	16.9%	3.0%	100%
湯梨浜町	被扶養者	37.4%	42.8%	9.4%	2.7%	0.9%	0.7%	3.8%	2.3%	100%
琴浦町	加入者	11.9%	12.4%	11.4%	13.9%	17.1%	16.3%	14.1%	3.0%	100%
琴浦町	被保険者	-	0.6%	11.2%	18.9%	24.0%	22.8%	18.9%	3.5%	100%
琴浦町	被扶養者	39.2%	39.2%	11.9%	2.3%	1.1%	1.3%	3.2%	1.8%	100%
北栄町	加入者	12.1%	13.8%	9.5%	13.2%	19.5%	15.8%	12.9%	3.4%	100%
北栄町	被保険者	-	0.7%	8.9%	18.1%	27.9%	22.6%	17.7%	4.2%	100%
北栄町	被扶養者	38.1%	42.2%	10.6%	2.5%	1.3%	1.1%	2.6%	1.6%	100%
米子市	加入者	11.1%	12.7%	12.1%	13.2%	18.5%	16.2%	12.2%	3.9%	100%
米子市	被保険者	-	0.8%	12.5%	17.6%	25.3%	22.4%	16.3%	5.0%	100%
米子市	被扶養者	39.3%	42.7%	11.2%	2.1%	1.1%	0.7%	1.9%	1.0%	100%
境港市	加入者	9.4%	12.8%	11.2%	12.7%	17.3%	16.9%	15.4%	4.3%	100%
境港市	被保険者	-	0.6%	11.3%	16.3%	23.3%	22.8%	20.2%	5.4%	100%
境港市	被扶養者	34.4%	45.2%	10.8%	3.0%	1.3%	1.2%	2.5%	1.6%	100%
日吉津村	加入者	11.5%	12.1%	12.6%	15.2%	18.8%	16.6%	10.4%	2.9%	100%
日吉津村	被保険者	-	0.7%	14.1%	20.5%	25.8%	23.0%	12.6%	3.3%	100%
日吉津村	被扶養者	40.3%	40.8%	8.8%	1.8%	1.0%	0.2%	5.0%	2.1%	100%
大山町	加入者	10.5%	11.1%	10.5%	12.4%	18.1%	16.6%	16.5%	4.2%	100%
大山町	被保険者	-	0.8%	10.3%	16.2%	24.6%	22.6%	20.7%	4.8%	100%
大山町	被扶養者	38.1%	38.2%	10.9%	2.4%	0.9%	1.0%	5.7%	2.7%	100%
南部町	加入者	10.0%	12.7%	13.3%	13.3%	17.8%	14.6%	13.9%	4.4%	100%
南部町	被保険者	-	1.0%	14.2%	17.7%	24.2%	20.4%	18.0%	4.6%	100%
南部町	被扶養者	34.1%	41.2%	11.3%	2.6%	2.1%	0.5%	4.1%	3.9%	100%
伯耆町	加入者	11.3%	12.3%	9.8%	12.8%	16.8%	15.3%	16.0%	5.6%	100%
伯耆町	被保険者	-	1.1%	10.1%	17.2%	22.8%	21.0%	21.3%	6.5%	100%
伯耆町	被扶養者	40.4%	40.9%	9.0%	1.6%	1.2%	0.9%	2.7%	3.2%	100%
日南町	加入者	8.4%	8.5%	8.5%	14.9%	16.2%	15.4%	22.6%	5.6%	100%
日南町	被保険者	-	0.5%	8.3%	18.2%	20.3%	19.5%	26.7%	6.5%	100%
日南町	被扶養者	38.8%	37.2%	9.3%	3.0%	1.1%	0.7%	7.6%	2.3%	100%
日野町	加入者	6.9%	9.3%	9.5%	9.5%	15.5%	19.0%	23.3%	7.0%	100%
日野町	被保険者	-	0.4%	9.7%	11.5%	19.6%	24.0%	27.5%	7.3%	100%
日野町	被扶養者	31.2%	40.8%	8.9%	2.4%	1.2%	1.2%	8.5%	5.8%	100%
江府町	加入者	6.3%	8.2%	12.4%	12.3%	17.0%	14.3%	22.9%	6.6%	100%
江府町	被保険者	-	0.0%	13.2%	15.0%	20.8%	17.2%	26.7%	7.1%	100%
江府町	被扶養者	34.5%	44.8%	9.0%	0.0%	0.0%	1.4%	6.1%	4.2%	100%
県外	加入者	9.4%	11.7%	13.6%	15.4%	19.2%	18.0%	10.3%	2.4%	100%
県外	被保険者	-	0.6%	14.1%	20.0%	25.3%	23.8%	13.4%	2.8%	100%
県外	被扶養者	37.5%	44.6%	12.0%	1.5%	1.0%	0.7%	1.3%	1.3%	100%
総計	加入者	10.5%	12.8%	11.7%	13.6%	18.4%	16.0%	13.2%	3.7%	100%

『任意継続被保険者数』の推移

令和8年2月 現在
鳥取支部の数値

1,195 人
対前年比 -5.2% 減

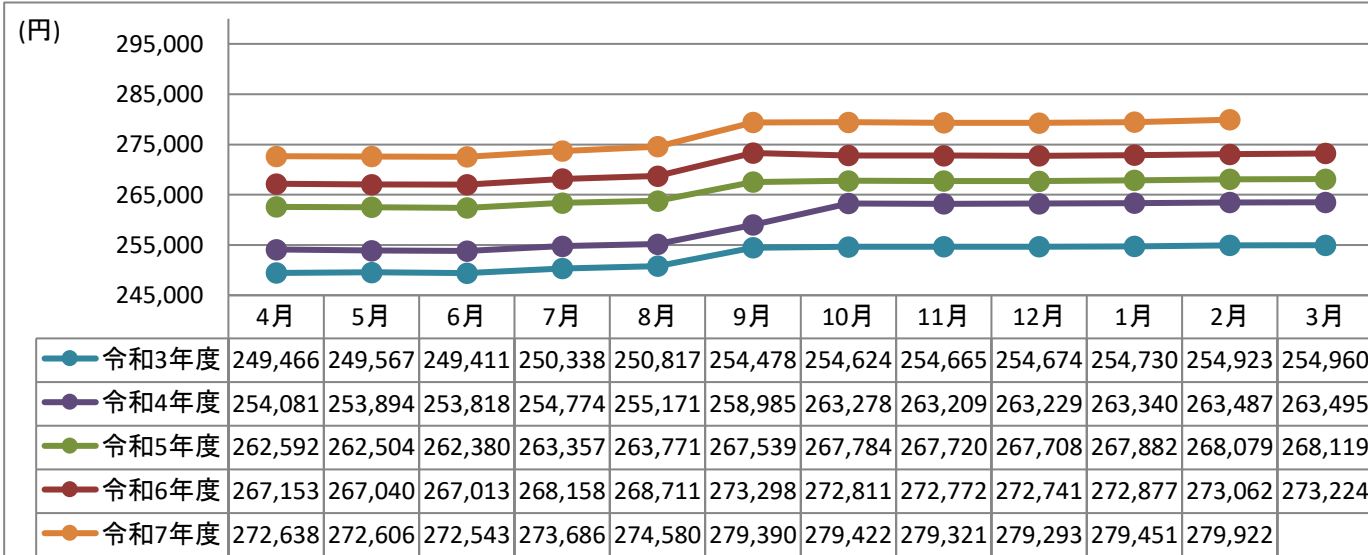


『標準報酬月額』の推移

令和8年2月 現在
鳥取支部の数値

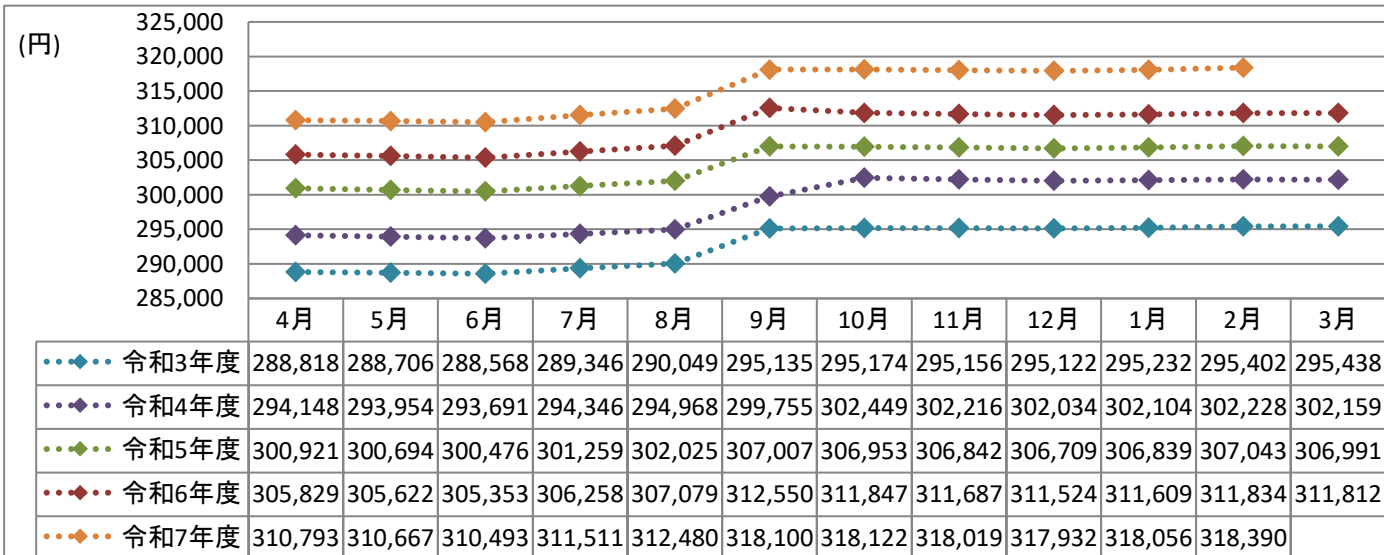
279,922 円
対前年比 2.5% 増

鳥取支部



支部名	報酬月額の平均	順位
全国計	318,390	-
北海道	307,954	21
青森	271,208	46
岩手	274,004	45
宮城	297,897	30
秋田	271,171	47
山形	279,588	43
福島	295,368	32
茨城	320,531	9
栃木	313,306	17
群馬	317,091	11
埼玉	334,040	4
千葉	333,186	5
東京	341,928	2
神奈川	344,425	1
新潟	296,190	31
富山	307,070	22
石川	308,953	19
福井	304,351	25
山梨	314,298	15
長野	306,445	24
岐阜	314,264	16
静岡	317,125	10
愛知	332,410	6
三重	314,540	14
滋賀	316,848	13
京都	326,118	7
大阪	334,649	3
兵庫	323,581	8
奈良	316,947	12
和歌山	300,614	27
鳥取	279,922	42
島根	282,428	41
岡山	302,500	26
広島	310,469	18
山口	306,750	23
徳島	291,713	33
香川	299,908	28
愛媛	298,227	29
高知	287,928	36
福岡	308,392	20
佐賀	285,169	37
長崎	284,167	38
熊本	289,595	35
大分	290,928	34
宮崎	282,565	40
鹿児島	283,511	39
沖縄	278,698	44

全国

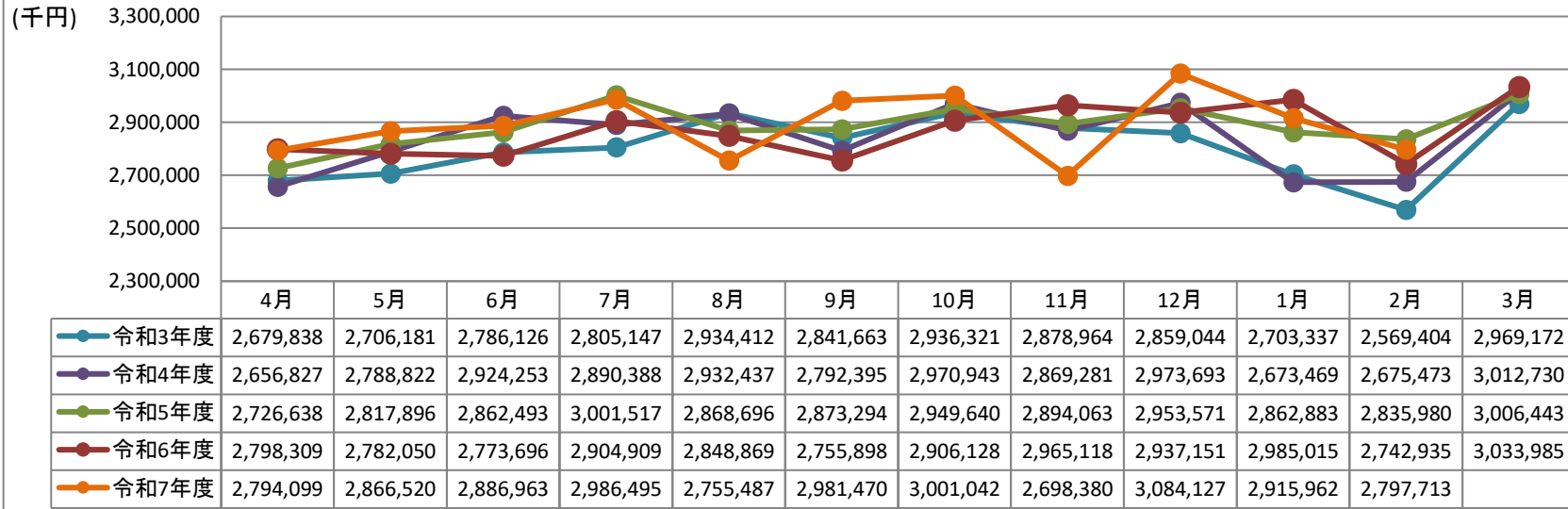


『保険給付費』の推移

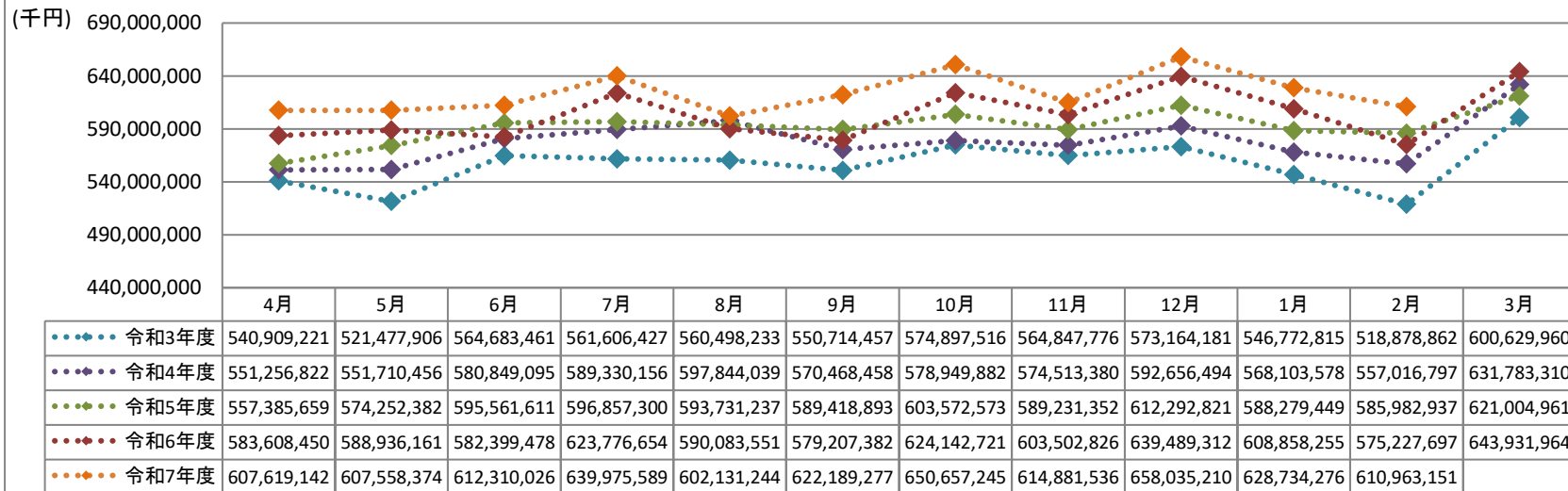
令和8年2月 現在
鳥取支部の数値

2,797,713 千円
対前年比 2.0% 増

鳥取支部



全国



『医療費の動向』総括表

年度別 月別	医療費計 千円	【鳥取】		【全国】		入院			入院外(調剤分含む)				歯科				
		1人当たり 医療費総額		1人当たり 医療費総額		1人当たり医療費	受診率	1件当たり日数	1日当たり医療費	1人当たり医療費	受診率	1件当たり日数	1日当たり医療費	1人当たり医療費	受診率	1件あたり 日数	1日当たり医療費
		円	円	円	円	円	件	日	円	円	件	日	円	円	件	日	円
令和02年度	37,319,998	182,259	180,291	56,605	102.07	10.00	55,522	102,982	5,853.57	1.36	12,917	19,386	1,587.97	1.63	7,470		
令和03年度	39,197,298	193,059	194,415	59,431	107.28	9.95	55,747	110,091	6,131.12	1.35	13,291	20,052	1,641.49	1.58	7,718		
令和04年度	39,659,031	201,014	204,099	59,067	104.79	9.66	58,370	118,164	6,355.50	1.33	13,955	20,450	1,648.22	1.55	8,006		
令和05年度	40,372,915	210,732	210,287	61,879	105.98	9.54	61,277	124,645	6,783.90	1.33	13,850	20,805	1,680.10	1.53	8,099		
令和06年度	39,974,967	211,333	212,946	63,031	106.36	9.53	62,159	122,976	6,834.80	1.32	13,621	21,771	1,684.35	1.49	8,361		
令和7年2月	3,157,683	16,756	16,844	5,307	8.72	9.61	63,348	9,474	527.79	1.29	13,919	1,692	137.09	1.45	8,539		
令和7年3月	3,523,026	18,717	19,003	5,396	8.71	9.75	63,551	11,050	608.44	1.31	13,878	1,988	157.72	1.48	8,542		
令和7年4月	3,255,382	17,346	17,803	4,979	8.41	9.59	61,725	10,149	563.52	1.33	13,583	1,935	149.21	1.49	8,690		
令和7年5月	3,318,194	17,713	17,740	5,317	8.98	9.67	61,264	10,264	566.39	1.32	13,758	1,826	145.98	1.47	8,494		
令和7年6月	3,358,101	17,944	17,974	5,556	9.28	9.34	64,091	10,157	564.69	1.32	13,619	1,944	153.01	1.48	8,611		
令和7年7月	3,439,282	18,381	18,674	5,678	9.42	9.07	66,465	10,387	560.67	1.33	13,926	2,013	158.72	1.49	8,508		
令和7年8月	3,188,122	17,060	17,619	5,137	9.05	9.09	62,483	9,853	529.59	1.29	14,386	1,792	147.95	1.39	8,693		
令和7年9月	3,371,313	17,997	18,054	5,625	9.26	9.44	64,374	10,119	554.03	1.32	13,849	1,945	149.70	1.47	8,867		
令和7年10月	3,453,534	18,469	18,821	5,467	9.11	9.44	63,588	10,730	562.95	1.34	14,185	1,983	152.94	1.49	8,728		
令和7年11月	3,146,236	16,816	18,043	4,561	8.62	9.19	57,545	10,190	560.55	1.30	14,012	1,782	144.84	1.43	8,619		
令和7年12月	3,577,469	19,146	19,213	5,352	8.71	9.63	63,845	11,556	607.89	1.31	14,510	1,946	154.89	1.43	8,777		
令和8年1月	3,351,980	18,012	18,255	5,692	8.90	9.58	66,754	10,231	535.10	1.28	14,888	1,781	144.56	1.44	8,567		
令和8年2月	3,219,992	17,324	17,911	5,004	8.15	10.35	59,335	10,217	543.81	1.28	14,670	1,814	142.45	1.41	9,032		
【対前年同期比】	%	%	%	%	%	%	%	%	%	%	%	%	%	%	%	%	%
令和02年度	▲3.2%	▲2.6%	▲2.8%	▲2.3%	▲10.3%	▲1.0%	10.1%	▲3.9%	▲8.6%	▲1.7%	6.9%	5.2%	▲0.8%	0.3%	5.8%		
令和03年度	5.0%	5.9%	7.8%	5.0%	5.1%	▲0.5%	0.4%	6.9%	4.7%	▲0.8%	2.9%	3.4%	3.4%	▲3.2%	3.3%		
令和04年度	1.2%	4.1%	5.0%	▲0.6%	▲2.3%	▲2.9%	4.7%	7.3%	3.7%	▲1.5%	5.0%	2.0%	0.4%	▲2.1%	3.7%		
令和05年度	1.8%	4.8%	3.0%	4.8%	1.1%	▲1.2%	5.0%	5.5%	6.7%	▲0.4%	▲0.8%	1.7%	1.9%	▲1.3%	1.2%		
令和06年度	▲1.0%	0.3%	1.3%	1.9%	0.4%	▲0.1%	1.4%	▲1.3%	0.8%	▲0.4%	▲1.7%	4.6%	0.3%	▲2.8%	3.2%		
令和7年2月	▲4.1%	▲3.0%	▲2.8%	2.4%	0.3%	▲0.3%	2.4%	▲6.5%	▲4.9%	▲1.1%	▲0.7%	1.8%	1.8%	▲3.8%	3.9%		
令和7年3月	0.9%	2.0%	3.1%	0.3%	4.4%	▲3.7%	▲0.3%	2.3%	3.9%	▲0.5%	▲1.0%	5.0%	4.8%	▲3.2%	3.4%		
令和7年4月	▲0.1%	1.2%	3.5%	▲1.8%	▲0.1%	0.1%	▲1.7%	1.4%	2.1%	▲0.6%	▲0.1%	8.0%	3.2%	▲2.9%	7.8%		
令和7年5月	3.2%	4.4%	2.7%	9.9%	3.4%	4.5%	1.7%	1.2%	0.1%	▲1.3%	2.5%	8.4%	6.1%	▲3.3%	5.6%		
令和7年6月	3.6%	4.9%	4.1%	11.9%	5.8%	▲0.5%	6.3%	2.2%	1.5%	▲0.5%	1.1%	3.6%	1.9%	▲2.1%	3.8%		
令和7年7月	1.5%	2.7%	1.3%	11.0%	1.7%	1.3%	7.7%	▲1.3%	▲5.0%	▲1.1%	5.1%	1.6%	1.8%	▲2.7%	2.6%		
令和7年8月	▲3.8%	▲2.6%	1.4%	▲8.2%	▲1.3%	▲3.8%	▲3.2%	▲0.2%	▲3.8%	▲1.3%	5.2%	1.5%	0.7%	▲2.9%	3.8%		
令和7年9月	5.6%	6.5%	6.2%	8.0%	2.9%	▲3.3%	8.5%	5.3%	3.4%	0.3%	1.5%	10.8%	6.4%	▲0.0%	4.2%		
令和7年10月	2.8%	4.0%	3.6%	7.8%	1.0%	2.4%	4.2%	2.2%	▲0.9%	▲0.4%	3.5%	4.9%	3.2%	▲2.1%	3.9%		
令和7年11月	▲7.9%	▲6.8%	2.1%	▲21.9%	▲6.4%	▲4.0%	▲13.1%	1.0%	▲0.8%	▲2.3%	4.2%	▲1.8%	▲0.2%	▲3.9%	2.4%		
令和7年12月	3.6%	4.9%	1.6%	11.9%	1.5%	▲0.3%	10.5%	2.1%	▲4.0%	▲0.6%	7.0%	4.9%	3.1%	▲1.2%	3.0%		
令和8年1月	▲3.0%	▲1.6%	2.4%	▲2.6%	0.8%	▲5.8%	2.6%	▲2.1%	▲8.1%	▲0.7%	7.3%	6.1%	4.6%	▲1.2%	2.7%		
令和8年2月	2.0%	3.4%	6.3%	▲5.7%	▲6.5%	7.7%	▲6.3%	7.8%	3.0%	▲0.7%	5.4%	7.2%	3.9%	▲2.4%	5.8%		

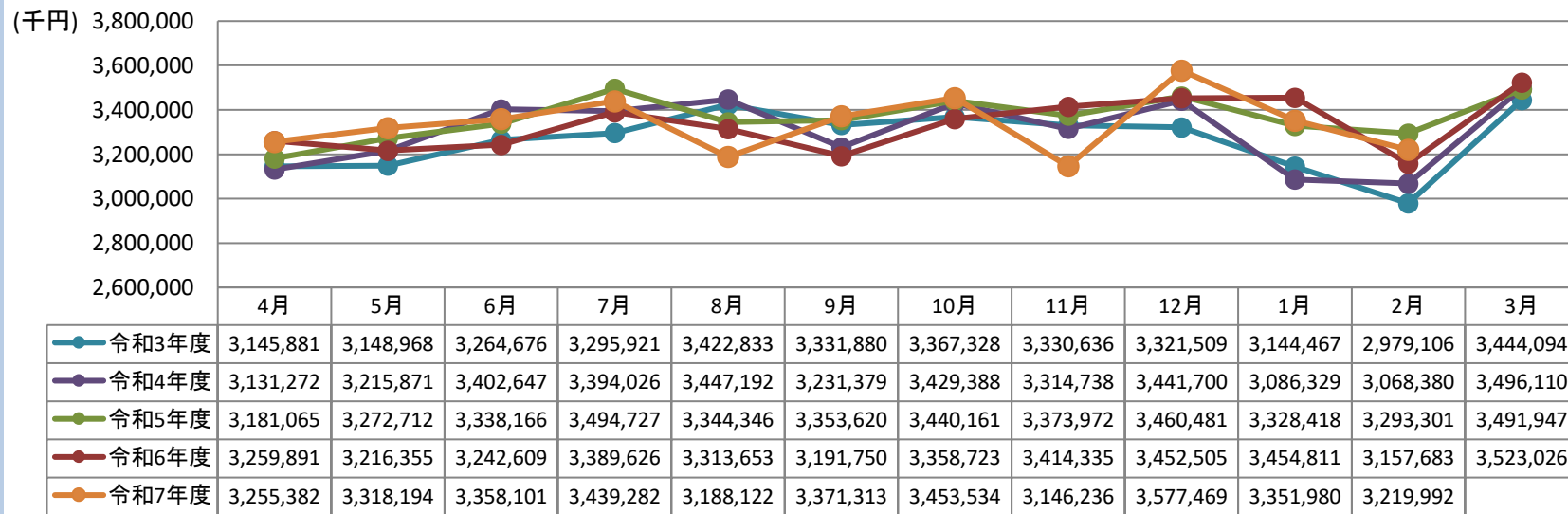
1. 数値には健康保険法第3条第2項被保険者に係る分は含まれていない。
2. 入院外の医療費には、調剤分を含む。
3. 受診率は、1,000人当たりレセプト件数である。

『医療費計』の推移

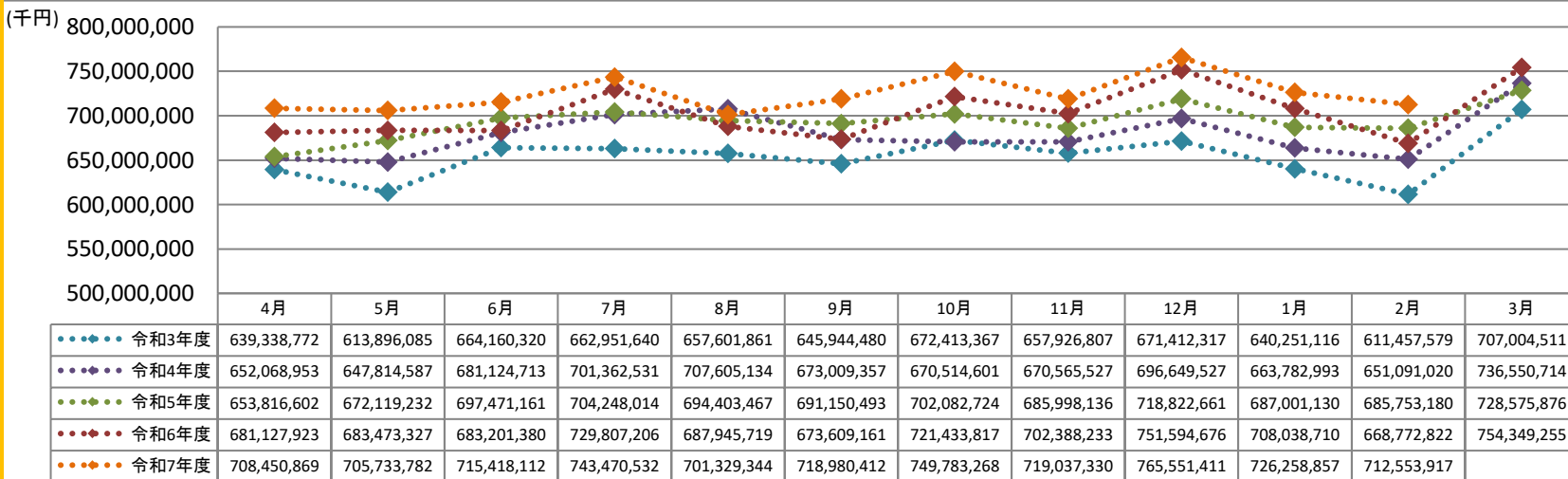
令和8年2月 現在
鳥取支部の数値

3,219,992 千円
対前年比 2.0% 増

鳥取支部



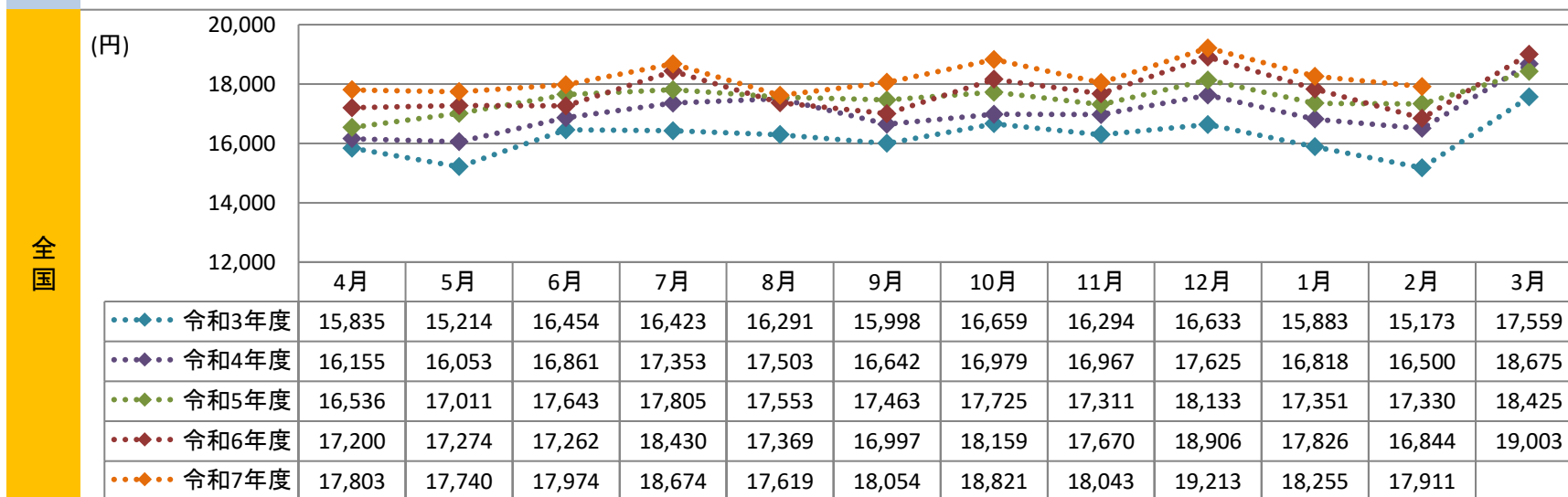
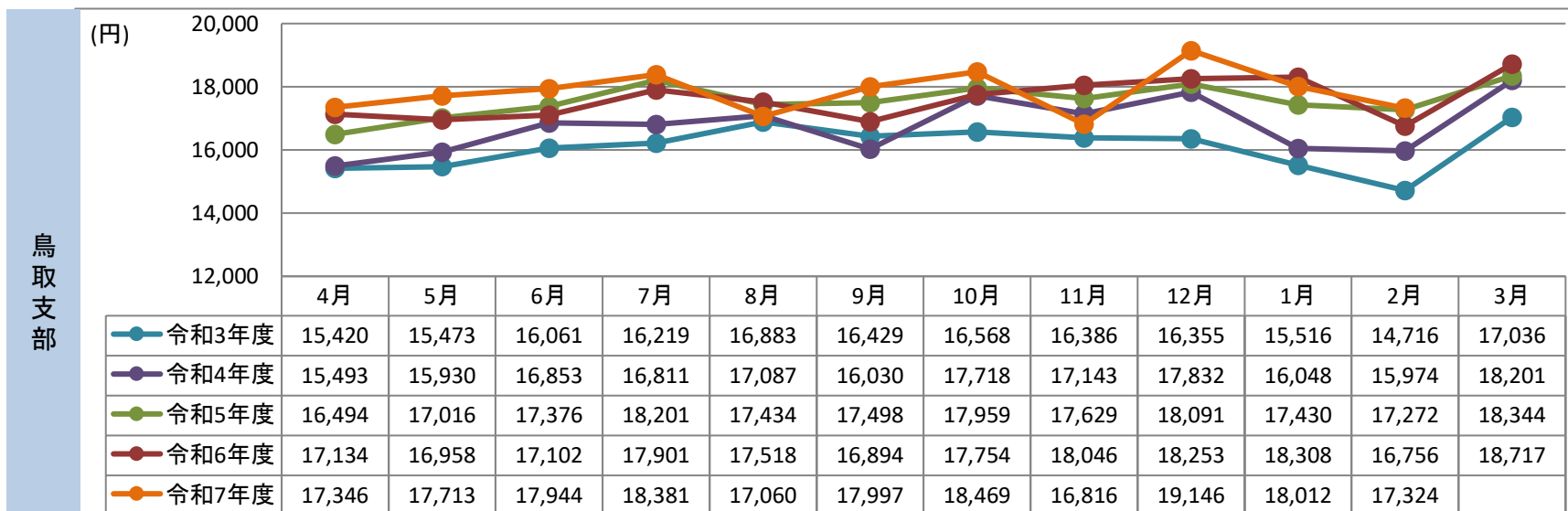
全国



『一人当たり医療費総額』の推移

令和8年2月 現在
鳥取支部の数値

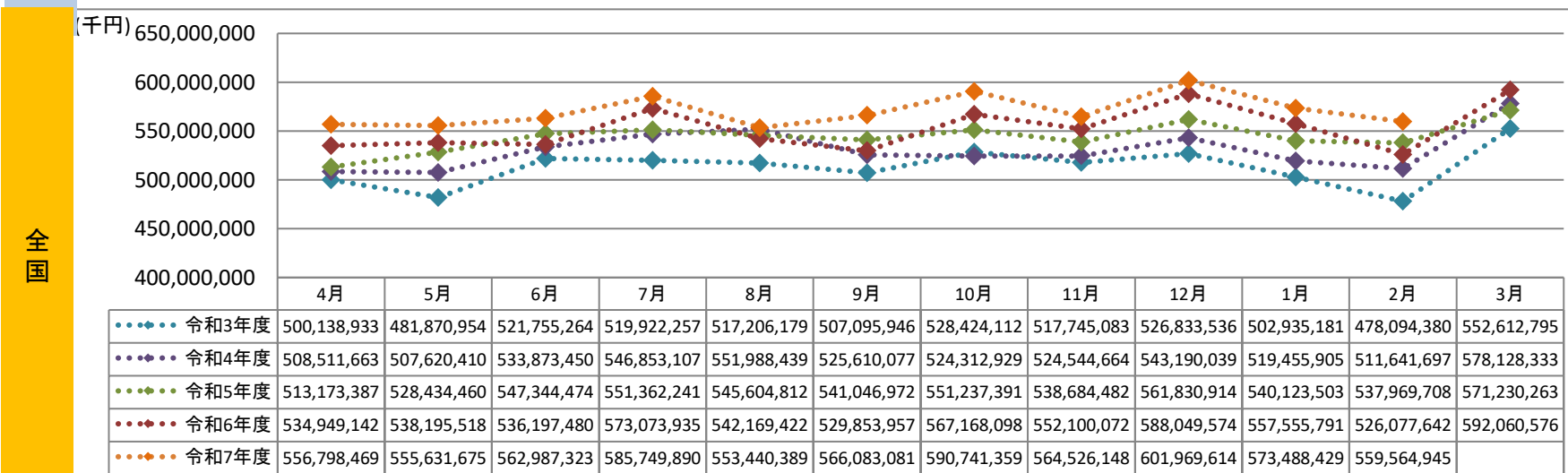
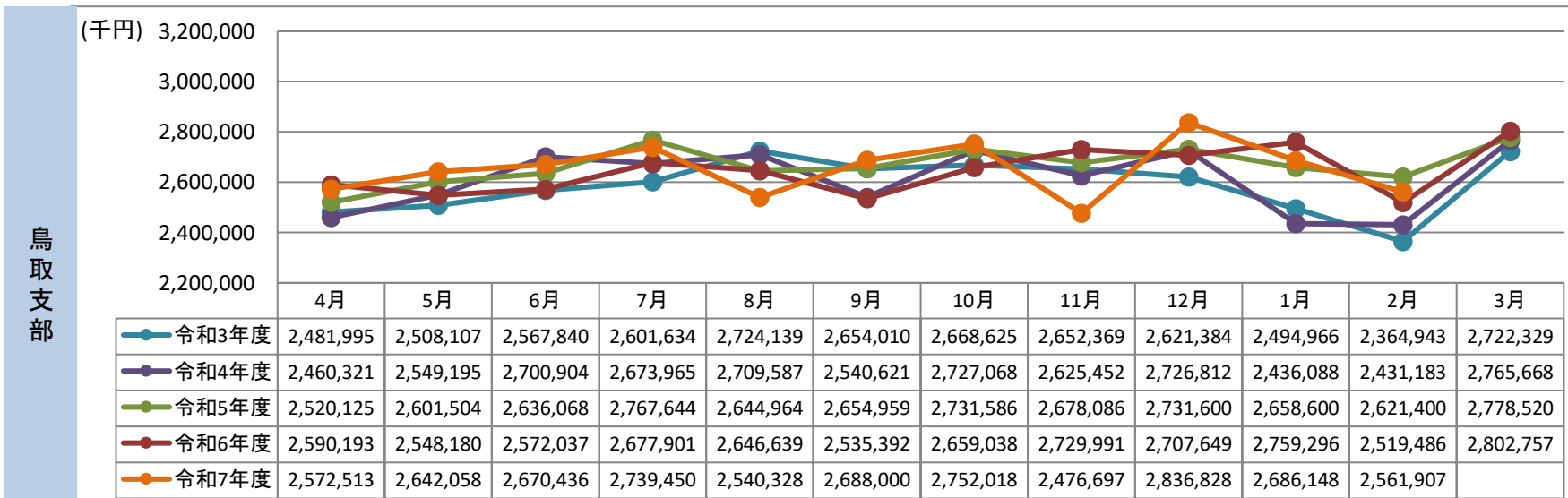
17,324 円
対前年比 3.4% 増



『医療給付費計』の推移

令和8年2月 現在
鳥取支部の数値

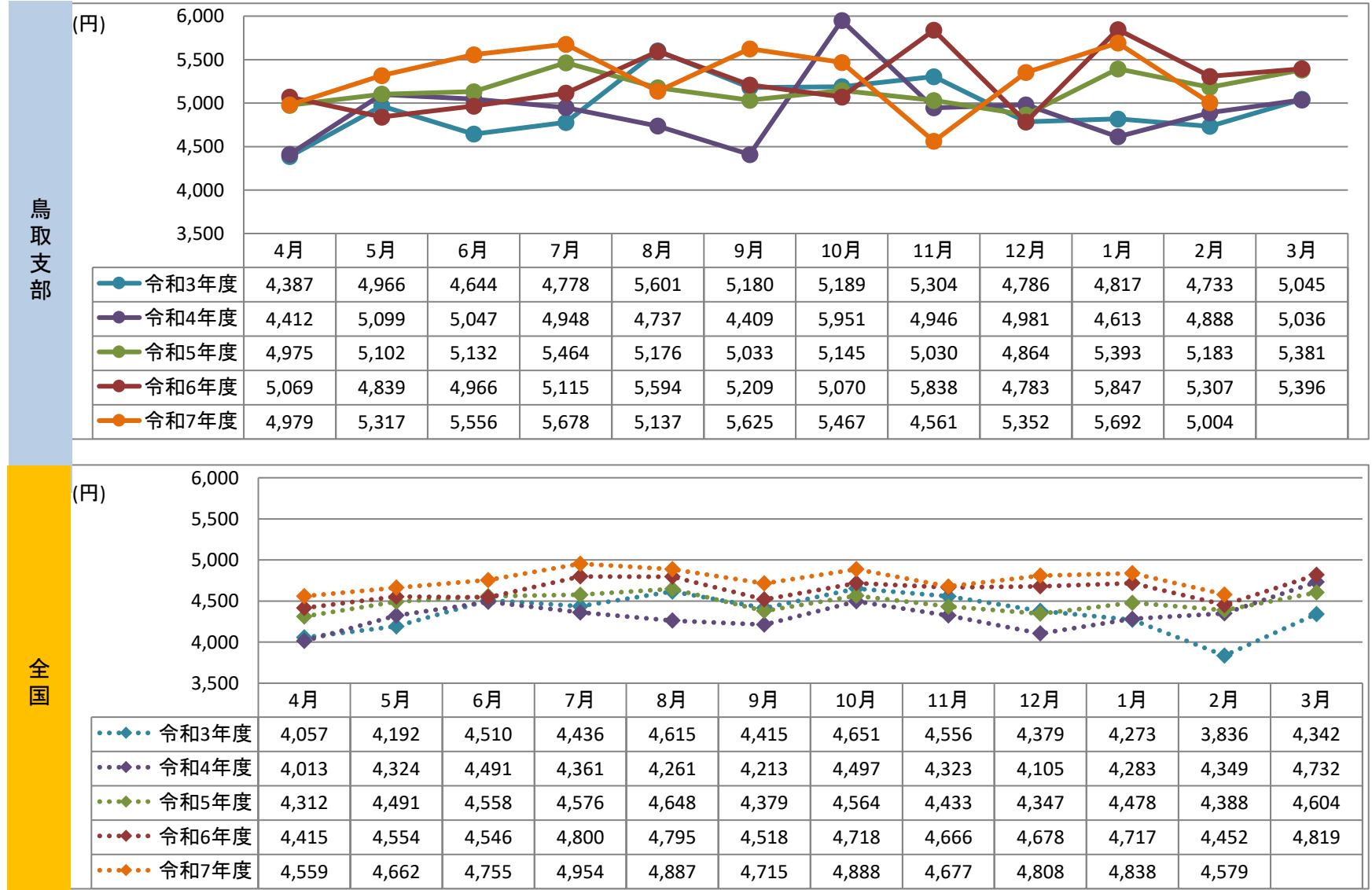
2,561,907 千円
対前年比 1.7% 増



入院『一人当たり医療費』の推移

令和8年2月 現在
鳥取支部の数値

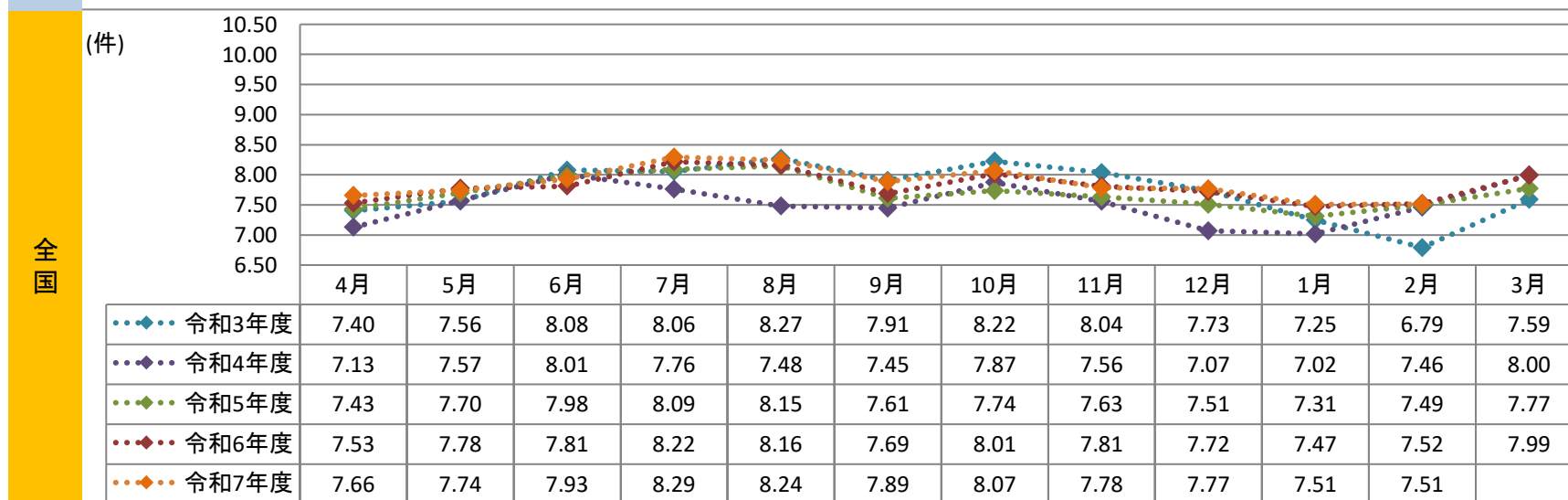
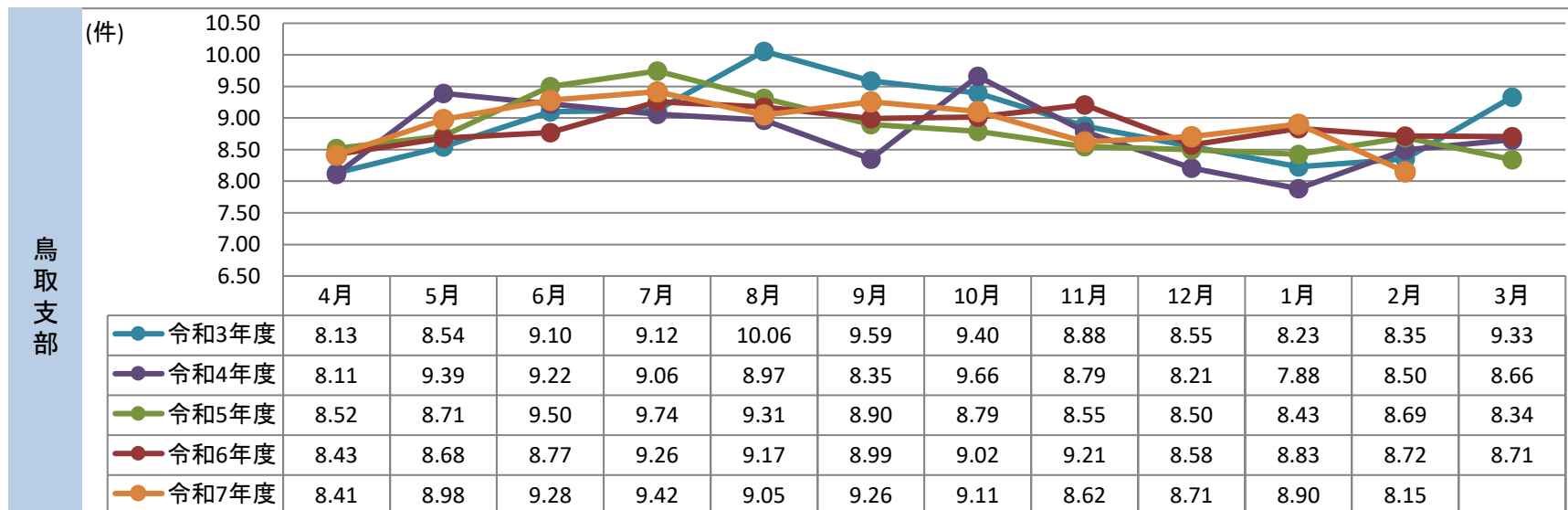
5,004 円
対前年比 -5.7% 減



入院『受診率(1,000人当たりレセプト件数)』の推移

令和8年2月 現在
鳥取支部の数値

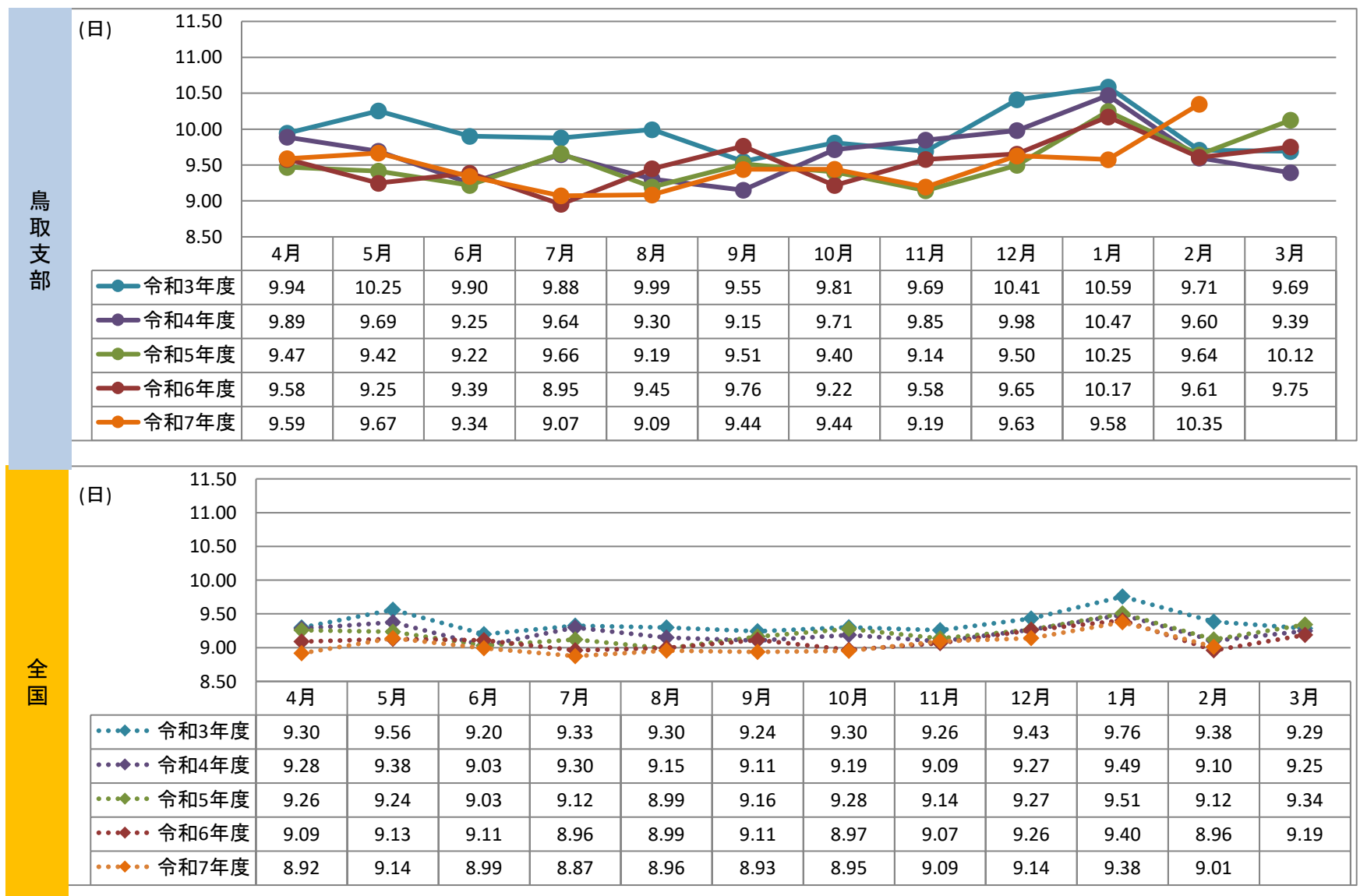
8.15 件
対前年比 -6.5% 減



入院『1件当たり日数』の推移

令和8年2月 現在
鳥取支部の数値

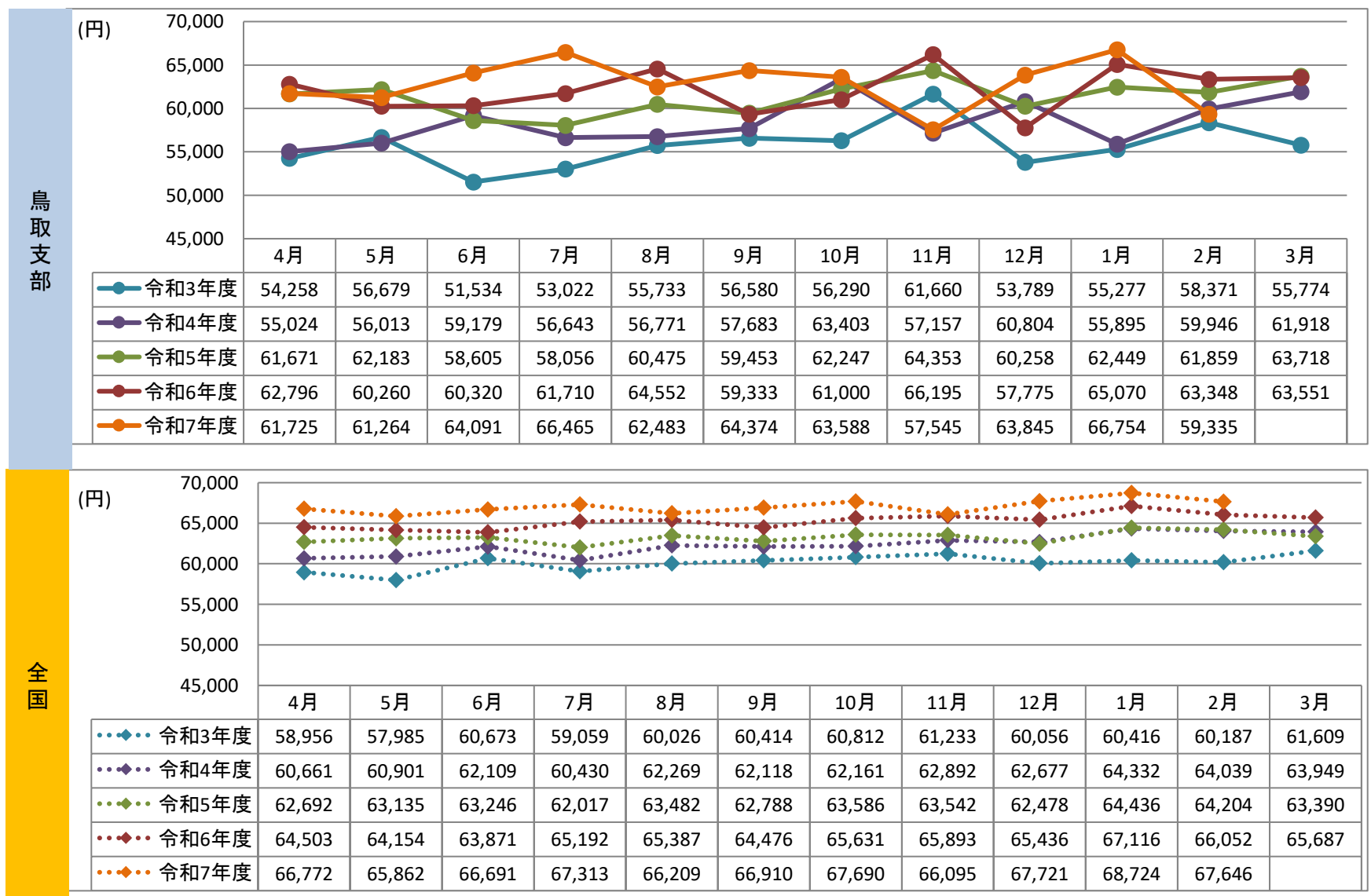
10.35 日
対前年比 7.7% 増



入院『1日当たり医療費』の推移

令和8年2月 現在
鳥取支部の数値

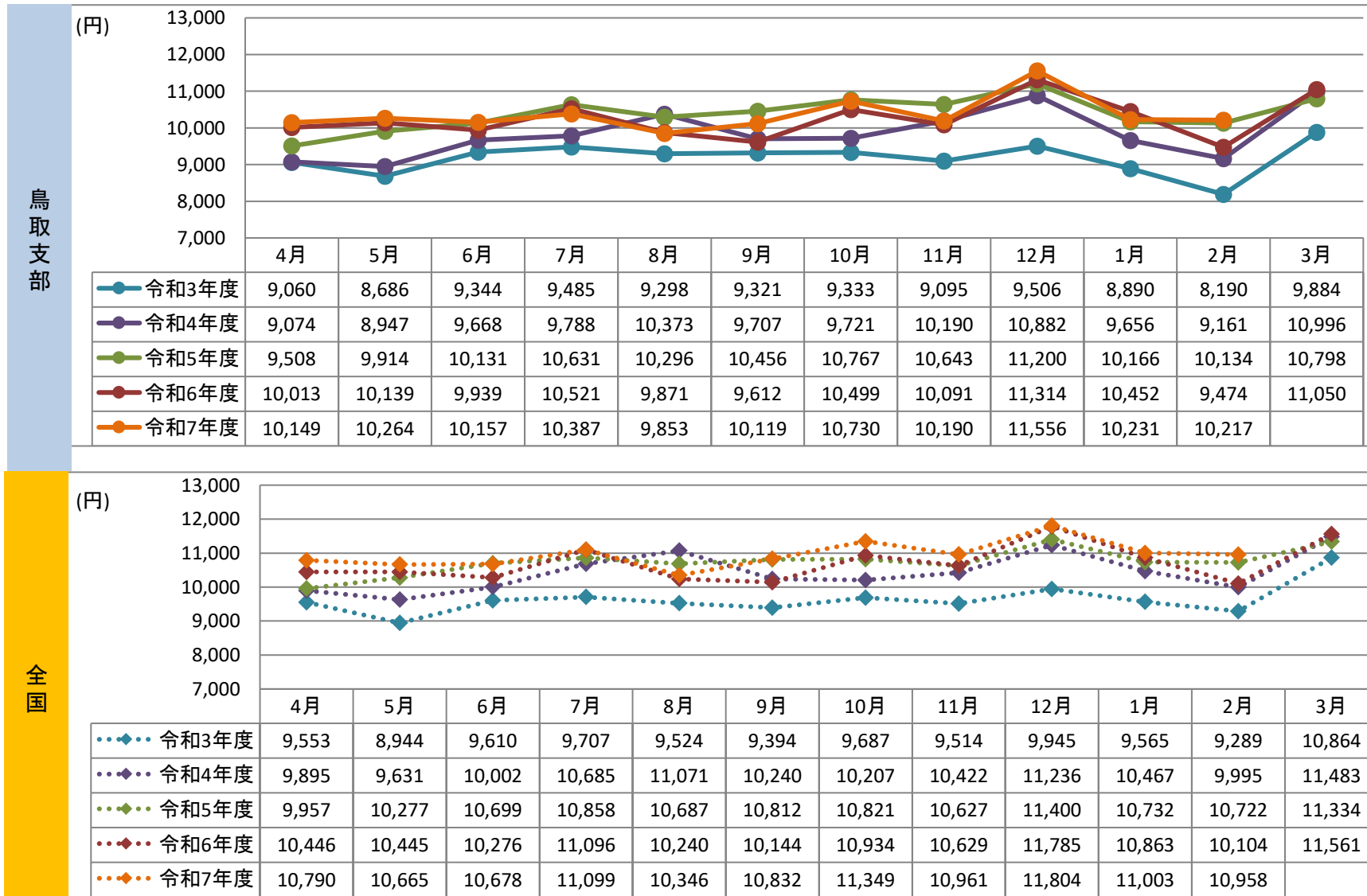
59,335 円
対前年比 **-6.3%** **減**



入院外『一人当たり医療費(医療費には調剤分含む)』の推

令和8年2月 現在
鳥取支部の数値

10,217 円
対前年比 7.8% 増



入院外『受診率(1,000人当たりレセプト件数)』の推移

令和8年2月 現在
鳥取支部の数値

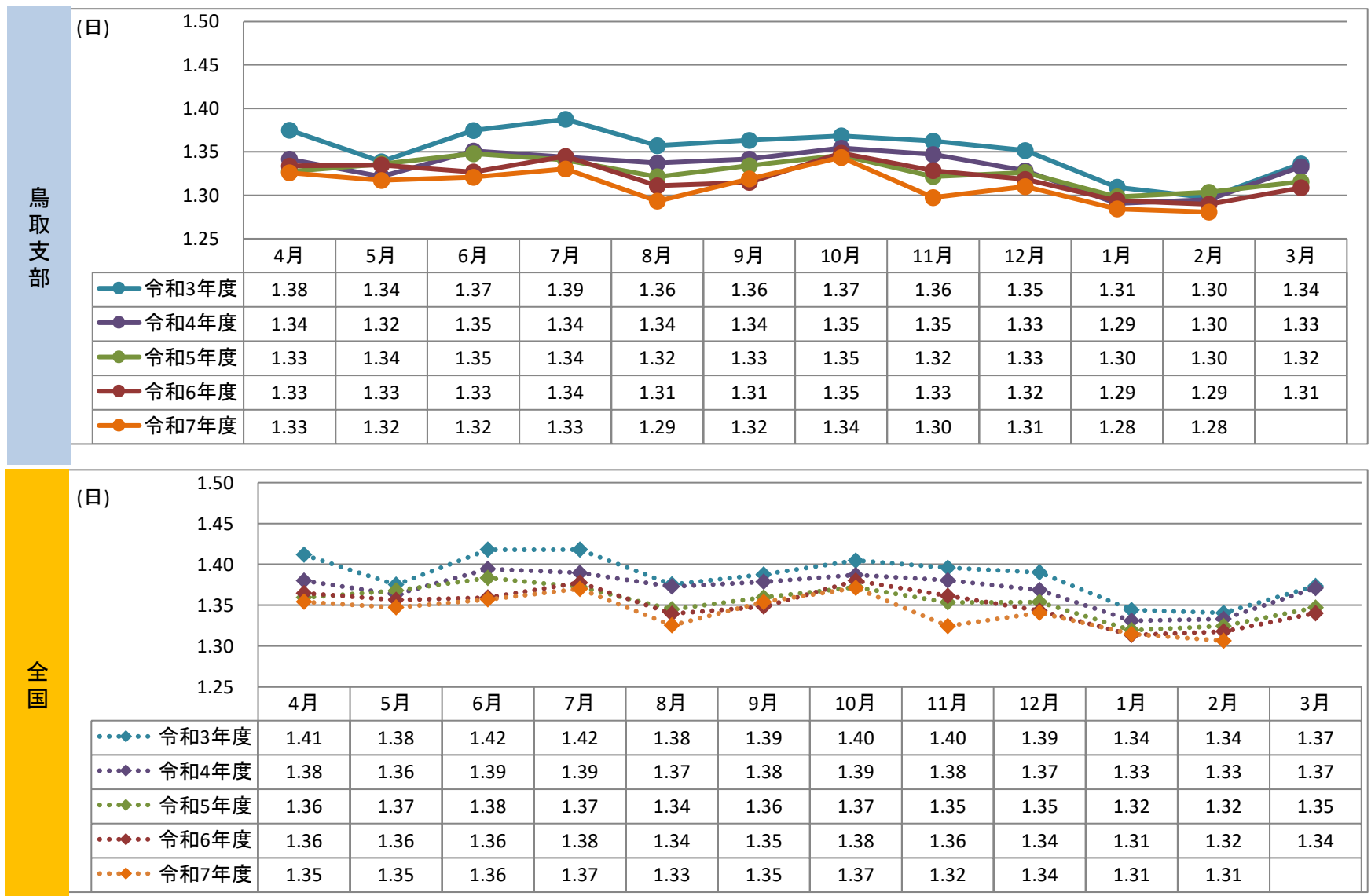
543.81 件
対前年比 3.0% 増



入院外『1件当たり日数』の推移

令和8年2月 現在
鳥取支部の数値

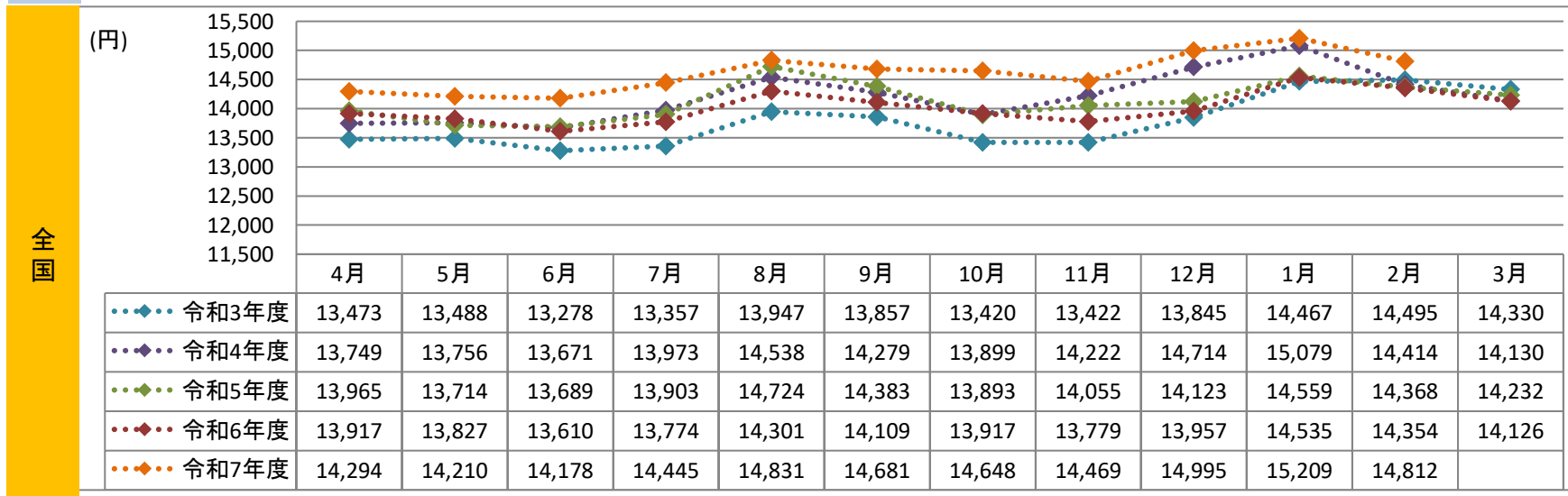
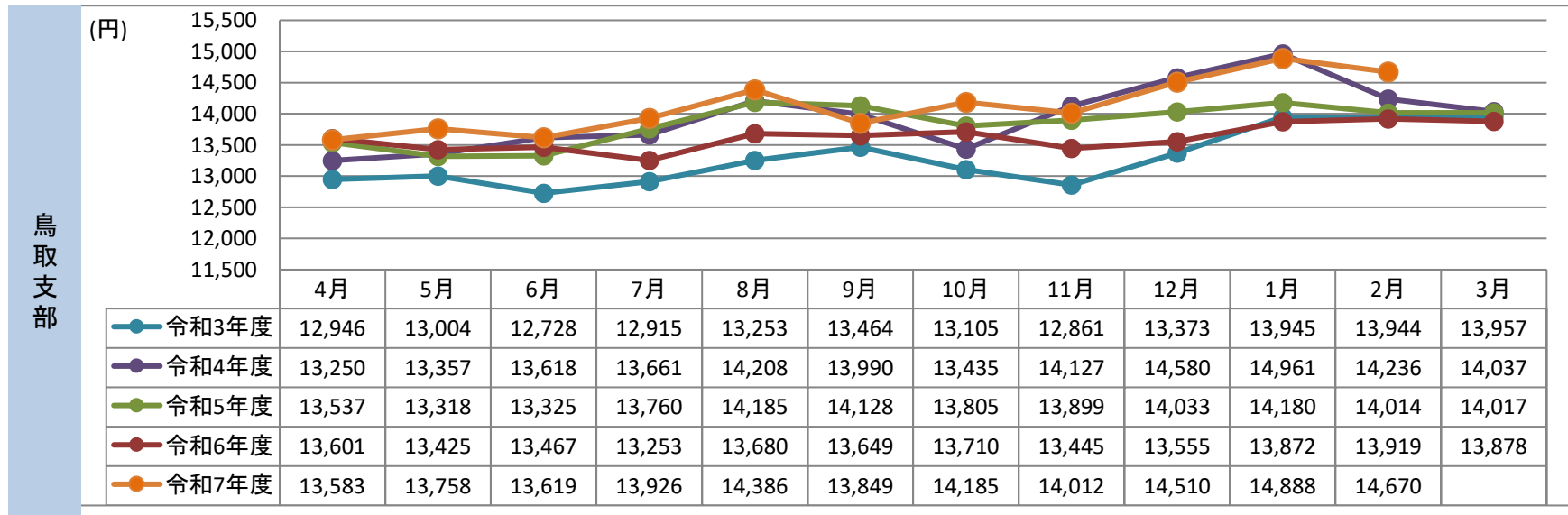
1.28 日
対前年比 **-0.7%** **減**



入院外『1日あたり医療費(医療費には調剤分含む)』の推移

令和8年2月 現在
鳥取支部の数値

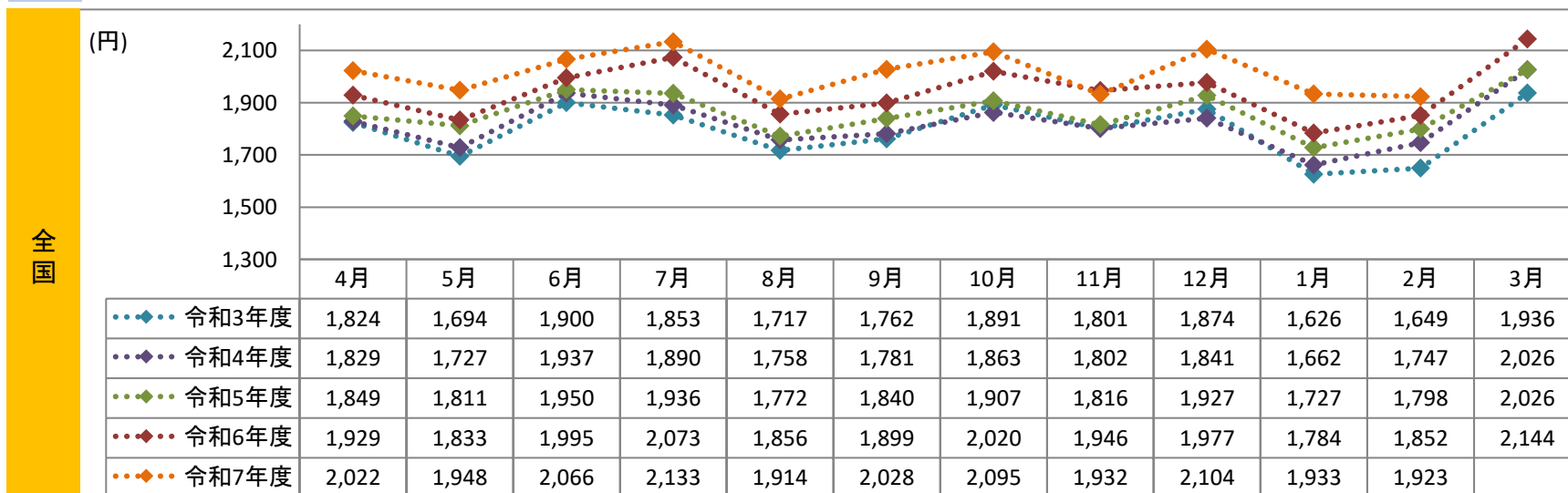
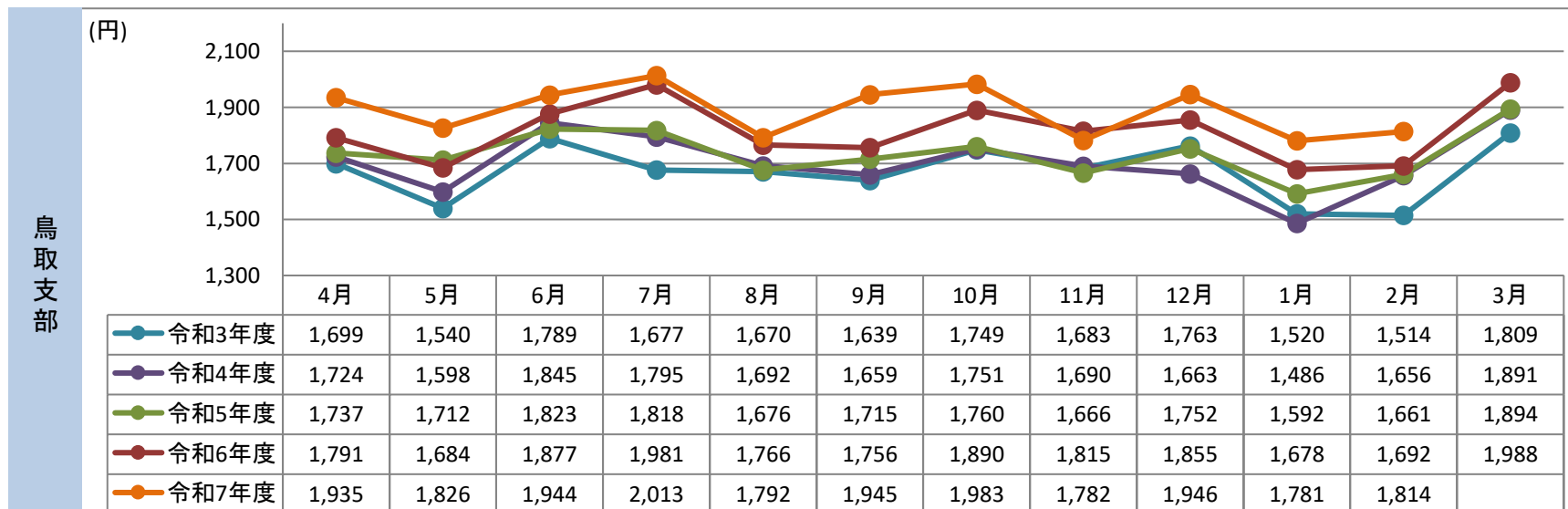
14,670 円
対前年比 5.4% 増



歯科『一人当たり医療費』の推移

令和8年2月 現在
鳥取支部の数値

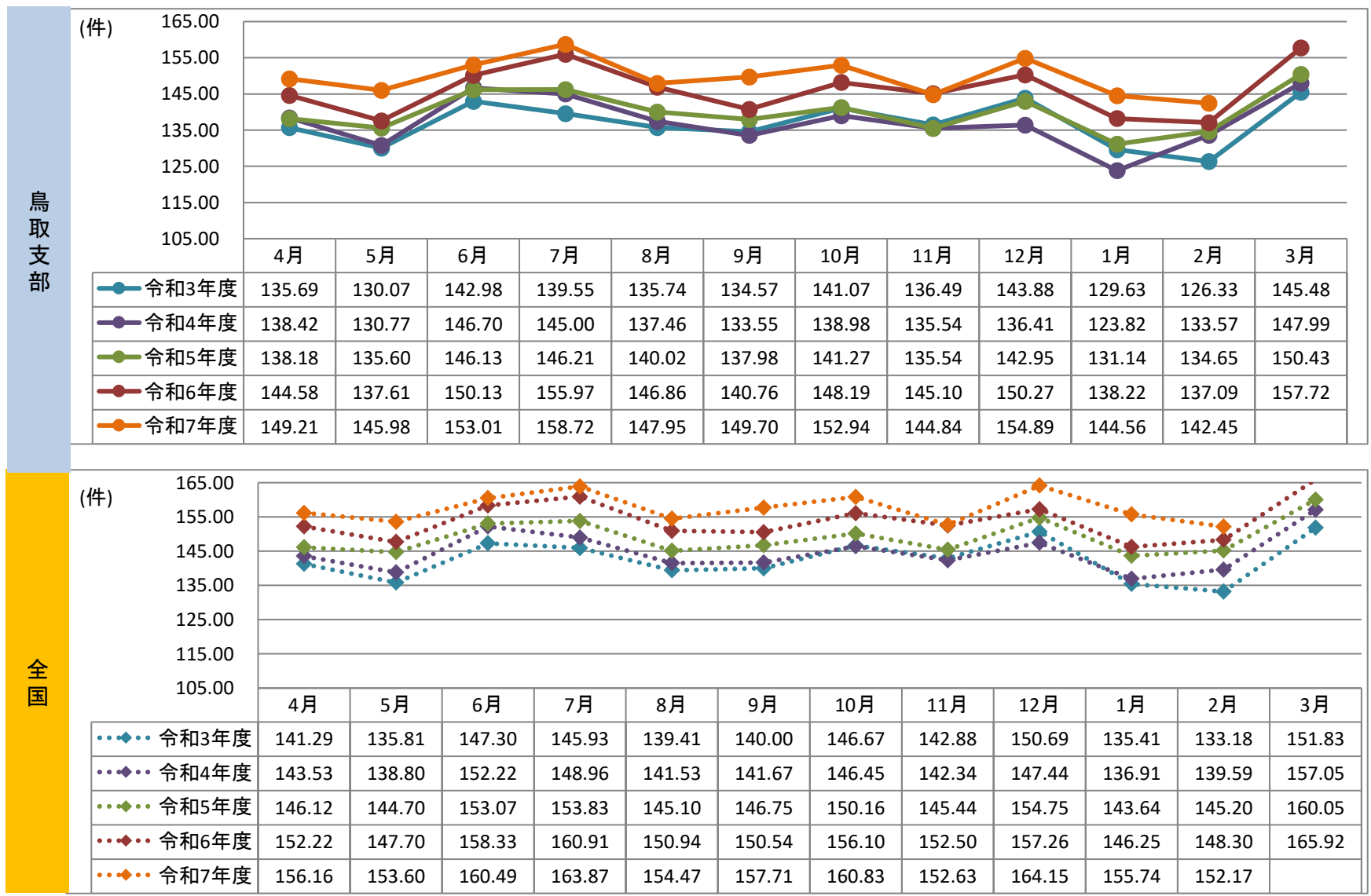
1,814 円
対前年比 7.2% 増



歯科『受診率(1,000人当たりレセプト件数)』の推移

令和8年2月 現在
鳥取支部の数値

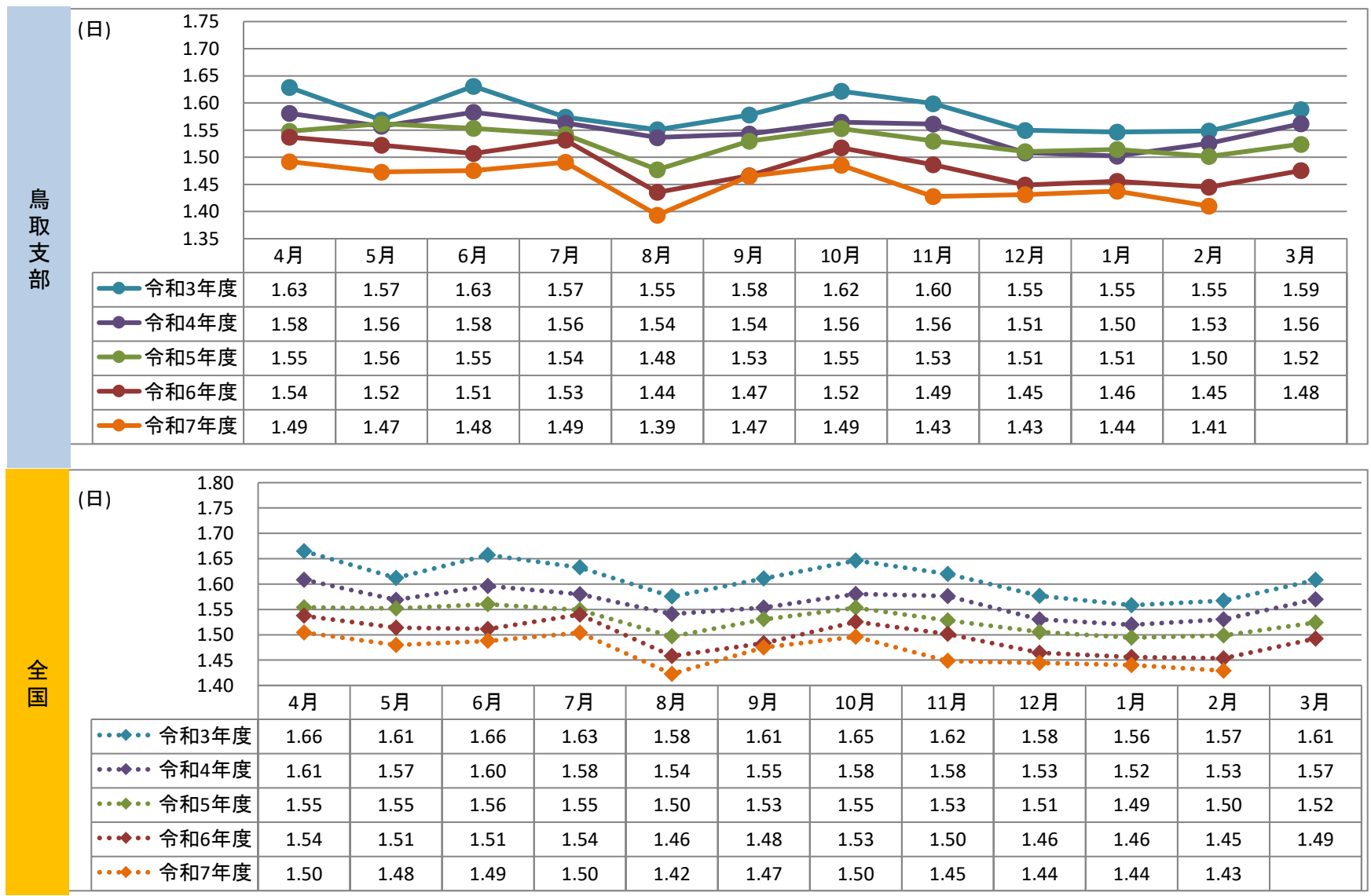
142.45 件
対前年比 3.9% 増



歯科『1件当たり日数』の推移

令和8年2月 現在
鳥取支部の数値

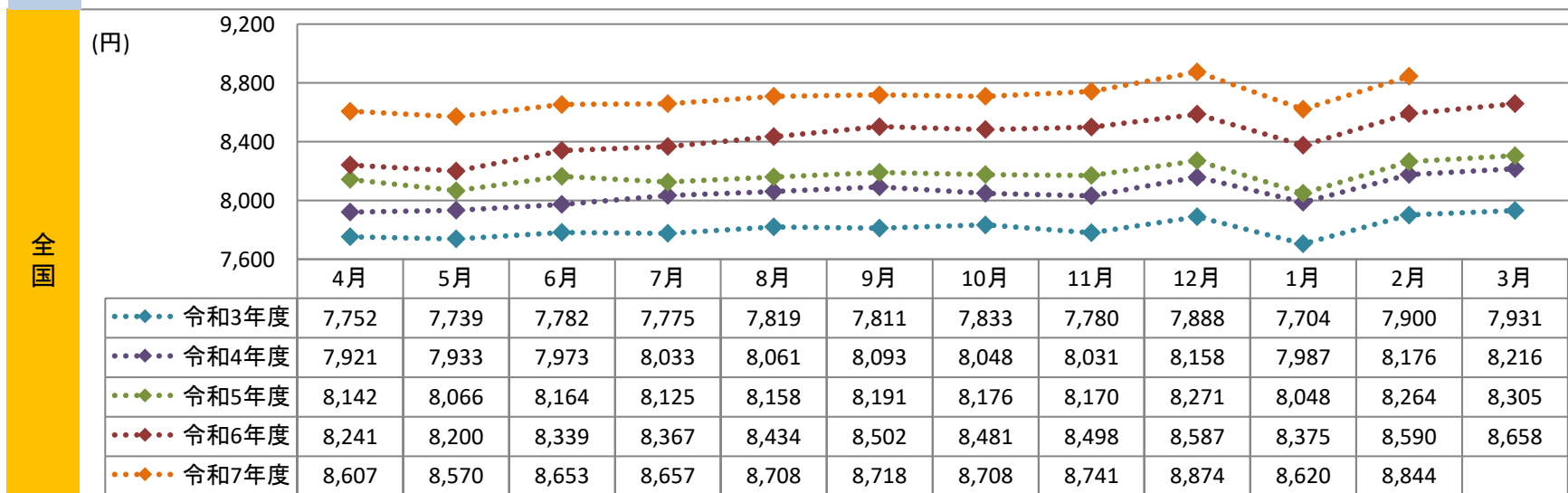
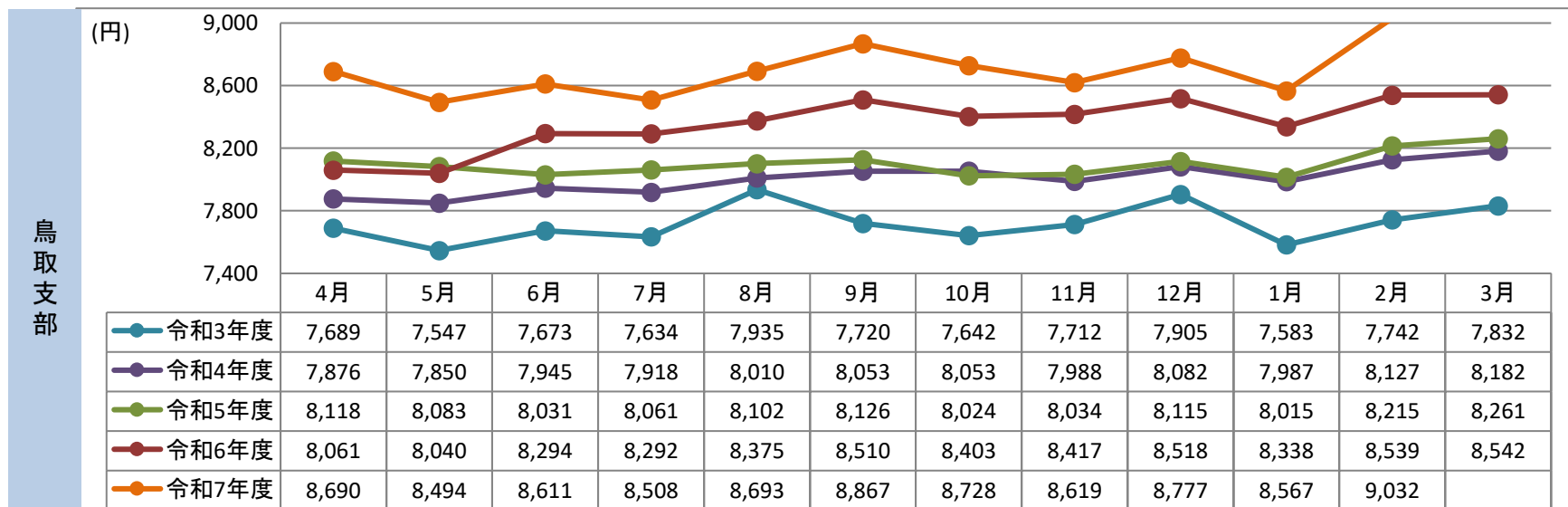
1.41 日
対前年比 -2.4% 減



歯科『1日当たり医療費』の推移

令和8年2月 現在
鳥取支部の数値

9,032 円
対前年比 5.8% 増



『一人当たり保険給付費』『一人当たり標準報酬月額』『加入者数』の推移

