

協会けんぽ鳥取支部 月報

令和8年1月



全国健康保険協会 鳥取支部
協会けんぽ

目次

『適用状況・保険給付費』総括表	P.1	入院外 『1人当たり医療費(医療費には調剤分を含む)』の推移	P.19
『事業所数』の推移	P.2	入院外 『受診率(1,000人当たりレセプト件数)』の推移	P.20
『被保険者数』の推移	P.3	入院外 『1件当たり日数』の推移	P.21
『被扶養者数』の推移	P.4	入院外 『1日当たり医療費(医療費には調剤分を含む)』の推移	P.22
市町村別/業種別/規模別/事業所数、被保険者数	P.5	歯科 『1人当たり医療費』の推移	P.23
市町村別/年齢階級別/加入者数	P.6	歯科 『受診率(1,000人当たりレセプト件数)』の推移	P.24
市町村別/年齢階級別/加入者構成割合	P.7	歯科 『1件当たり日数』の推移	P.25
『任意継続被保険者数』の推移	P.8	歯科 『1日当たり医療費』の推移	P.26
『標準報酬月額』の推移	P.9	『一人当たり保険給付費』『一人当たり標準報酬月額』	P.27
『保険給付費』の推移	P.10			
『医療費の動向』 総括表	P.11			
『医療費計』の推移	P.12			
『1人当たり医療費総額』の推移	P.13			
『医療給付費計』の推移	P.14			
入院 『1人当たり医療費』の推移	P.15			
入院 『受診率(1,000人当たりレセプト件数)』の推移	P.16			
入院 『1件当たり日数』の推移	P.17			
入院 『1日当たり医療費』の推移	P.18			

『適用状況・保険給付費』総括表

年度別 月別	事業所数	被保険者数		被扶養者数	標準報酬 月額 の平均	標準賞与額の平均 (賞与を受けた被保険 者1人当たりの平均)	保険給付費		
		任意継続 被保険者数 (再掲)					医療給付費	その他の現金給付費	
	事業所	人	人	人	円	円	千円	千円	千円
令和02年度	10,303	127,563	1,676	76,767	250,042	-	32,151,849	29,614,859	2,536,990
令和03年度	10,519	127,024	1,695	75,145	254,960	-	33,669,609	31,062,341	2,607,269
令和04年度	10,612	120,939	1,485	71,140	263,495	-	34,160,711	31,346,863	2,813,847
令和05年度	10,780	121,134	1,292	69,224	268,119	-	34,653,111	32,025,056	2,628,055
令和06年度	10,927	121,624	1,275	66,606	273,224	-	34,434,063	31,748,559	2,685,504
令和7年1月	10,899	121,918	1,286	66,784	272,877	268,357	2,985,015	2,759,296	225,718
令和7年2月	10,913	121,775	1,260	66,676	273,062	217,987	2,742,935	2,519,486	223,449
令和7年3月	10,927	121,624	1,275	66,606	273,224	207,539	3,033,985	2,802,757	231,228
令和7年4月	10,952	122,163	1,203	65,506	272,638	169,516	2,794,099	2,572,513	221,587
令和7年5月	10,964	122,138	1,185	65,197	272,606	221,074	2,866,520	2,642,058	224,461
令和7年6月	10,966	122,106	1,180	65,042	272,543	357,266	2,886,963	2,670,436	216,527
令和7年7月	10,966	122,090	1,174	65,025	273,686	328,877	2,986,495	2,739,450	247,045
令和7年8月	10,980	121,881	1,140	64,998	274,580	263,000	2,755,487	2,540,328	215,158
令和7年9月	10,979	122,165	1,137	65,164	279,390	263,975	2,981,470	2,688,000	293,470
令和7年10月	10,989	121,983	1,158	65,011	279,422	297,411	3,001,042	2,752,018	249,024
令和7年11月	10,995	122,156	1,155	64,940	279,321	333,483	2,698,380	2,476,697	221,683
令和7年12月	11,016	122,122	1,165	64,733	279,293	354,495	3,084,127	2,836,828	247,299
令和8年1月	11,026	121,752	1,202	64,346	279,451	281,981	2,915,962	2,686,148	229,815
【対前年同期比】	%	%	%	%	%	%	%	%	%
令和02年度	1.8%	▲0.2%	7.4%	▲1.5%	▲0.3%	-	▲2.3%	▲2.6%	1.3%
令和03年度	2.1%	▲0.4%	1.1%	▲2.1%	2.0%	-	4.7%	4.9%	2.8%
令和04年度	0.9%	▲4.8%	▲12.4%	▲5.3%	3.3%	-	1.5%	0.9%	7.9%
令和05年度	1.6%	0.2%	▲13.0%	▲2.7%	1.8%	-	1.4%	2.2%	▲6.6%
令和06年度	1.4%	0.4%	▲1.3%	▲3.8%	1.9%	-	▲0.6%	▲0.9%	2.2%
令和7年1月	1.2%	0.4%	▲2.4%	▲3.9%	1.9%	▲1.2%	4.3%	3.8%	10.5%
令和7年2月	1.3%	0.4%	▲4.0%	▲3.9%	1.9%	5.9%	▲3.3%	▲3.9%	4.1%
令和7年3月	1.4%	0.4%	▲1.3%	▲3.8%	1.9%	▲0.5%	0.9%	0.9%	1.5%
令和7年4月	1.4%	0.0%	▲0.5%	▲3.8%	2.1%	8.6%	▲0.2%	▲0.7%	6.5%
令和7年5月	1.2%	0.0%	▲1.3%	▲3.5%	2.1%	23.4%	3.0%	3.7%	▲4.0%
令和7年6月	1.1%	▲0.0%	▲1.0%	▲3.6%	2.1%	4.2%	4.1%	3.8%	7.4%
令和7年7月	0.9%	0.1%	▲2.1%	▲3.5%	2.1%	2.1%	2.8%	2.3%	8.8%
令和7年8月	0.9%	0.0%	▲5.8%	▲3.4%	2.2%	7.4%	▲3.3%	▲4.0%	6.4%
令和7年9月	0.9%	0.4%	▲5.7%	▲3.1%	2.2%	8.2%	8.2%	6.0%	33.1%
令和7年10月	1.0%	▲0.1%	▲3.2%	▲3.1%	2.4%	7.6%	3.3%	3.5%	0.8%
令和7年11月	1.0%	▲0.0%	▲4.8%	▲3.1%	2.4%	30.0%	▲9.0%	▲9.3%	▲5.7%
令和7年12月	1.2%	▲0.1%	▲6.6%	▲3.3%	2.4%	3.7%	5.0%	4.8%	7.8%
令和8年1月	1.2%	▲0.1%	▲6.5%	▲3.7%	2.4%	5.1%	▲2.3%	▲2.7%	1.8%

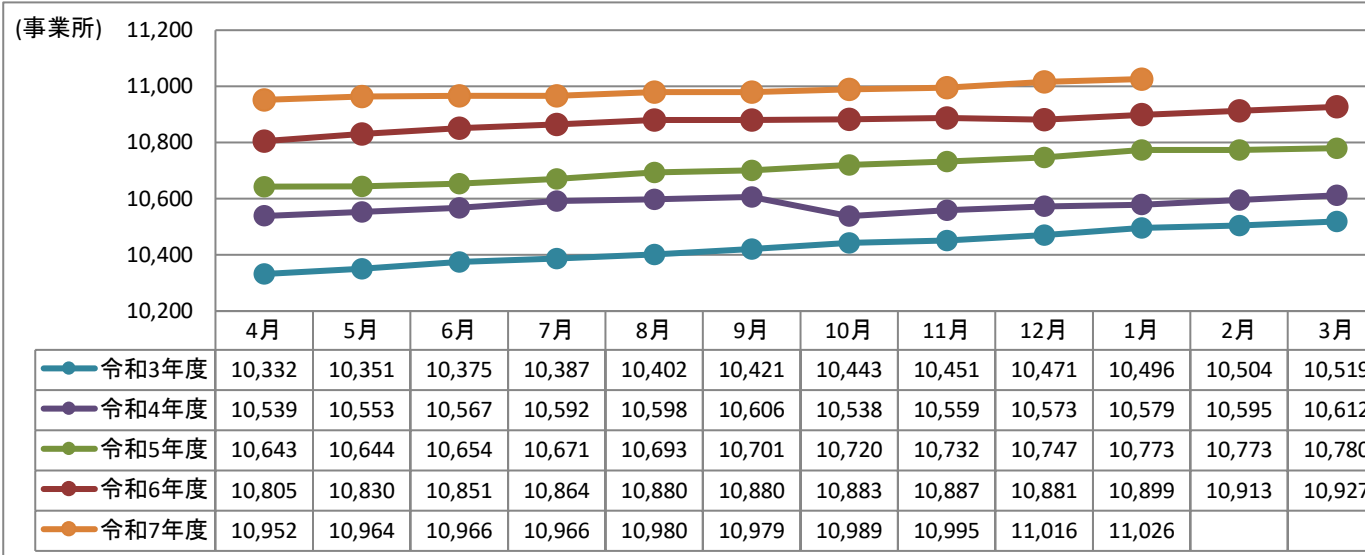
1. 数値には健康保険法第3条第2項被保険者に係る分は含まれていない。
2. その他の現金給付費は傷病手当金、埋葬料、出産育児一時金、出産手当金である。
3. 年度別の数値は事業所数、被保険者数、被扶養者数、標準報酬月額は年度末、保険給付費は年度累計。

『事業所数』の推移

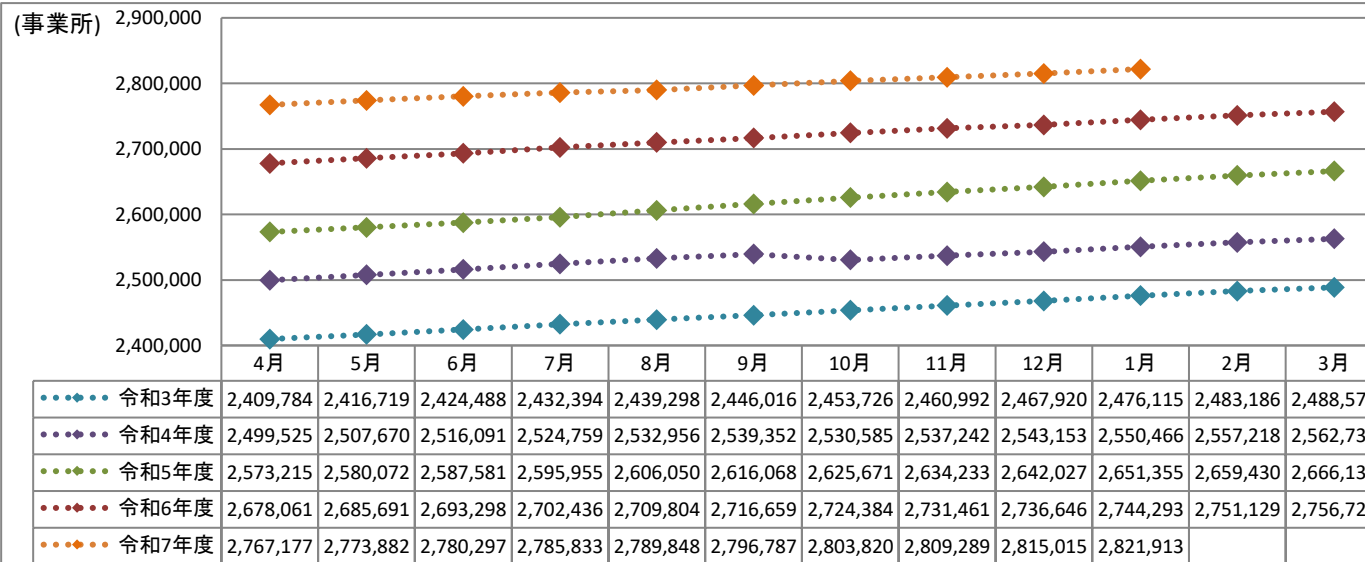
令和8年1月 現在
鳥取支部の数値

11,026 事業所
対前年比 1.2% 増

鳥取支部



全国



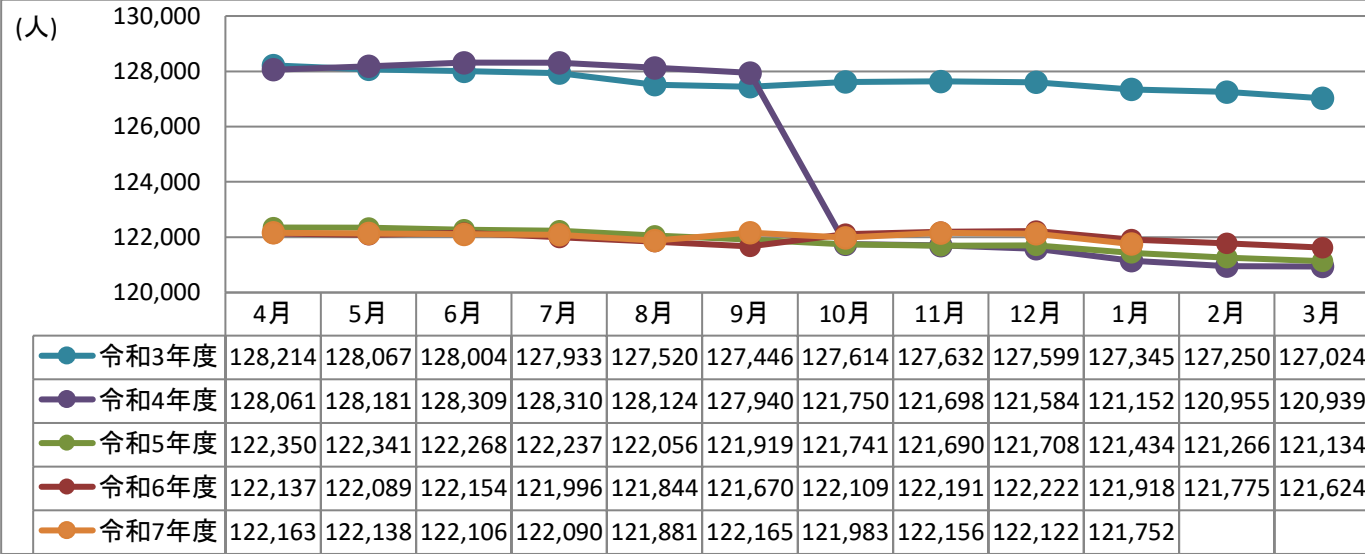
支部名	事業所数	順位
全国計	2,821,913	-
北海道	116,605	7
青森	20,746	36
岩手	20,273	37
宮城	44,949	14
秋田	16,642	42
山形	20,015	38
福島	37,826	21
茨城	49,867	13
栃木	37,140	22
群馬	39,960	19
埼玉	130,485	5
千葉	105,649	8
東京	523,842	1
神奈川	174,669	3
新潟	40,595	18
富山	20,766	35
石川	25,384	27
福井	17,202	41
山梨	17,837	39
長野	41,728	15
岐阜	41,387	16
静岡	70,786	10
愛知	160,652	4
三重	32,567	25
滋賀	23,872	31
京都	61,710	11
大阪	246,372	2
兵庫	102,461	9
奈良	21,425	34
和歌山	17,711	40
鳥取	11,026	47
島根	12,987	46
岡山	41,240	17
広島	61,457	12
山口	24,582	30
徳島	15,910	43
香川	22,103	33
愛媛	28,572	26
高知	13,490	45
福岡	118,067	6
佐賀	14,801	44
長崎	24,831	28
熊本	38,007	20
大分	24,817	29
宮崎	22,641	32
鹿児島	32,593	24
沖縄	33,666	23

『被保険者数』の推移

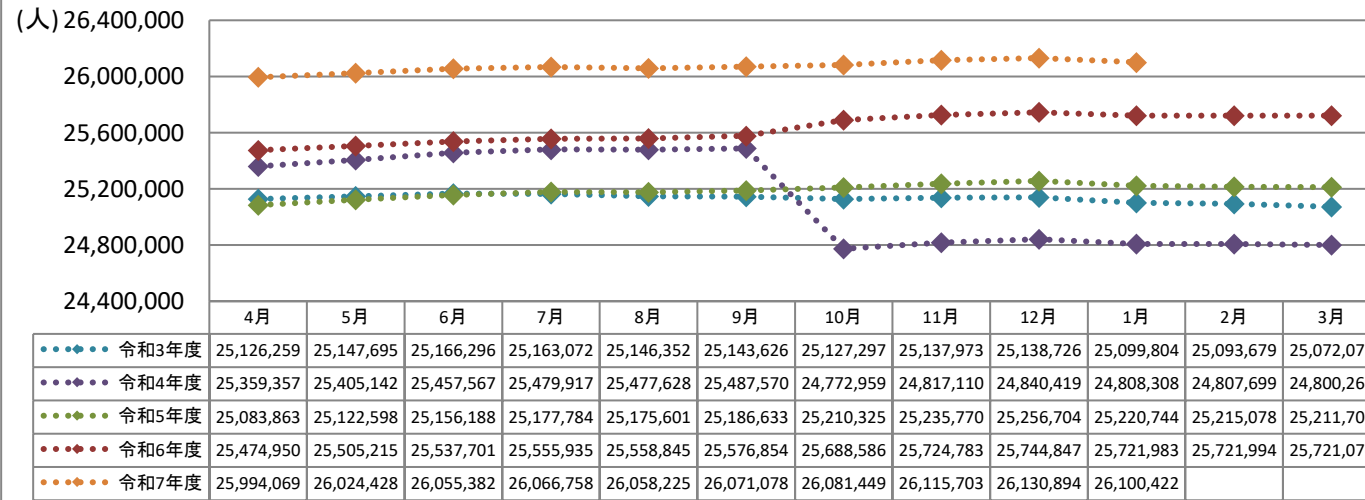
令和8年1月 現在
鳥取支部の数値

121,752 人
対前年比 -0.1% 減

鳥取支部



全国



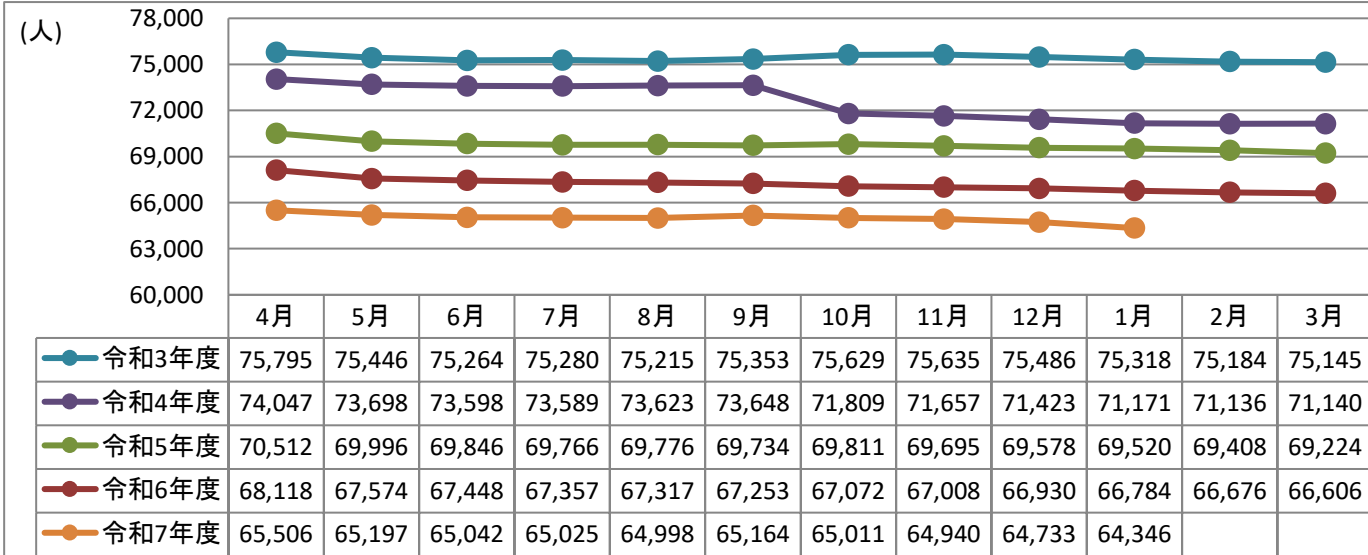
支部名	被保険者数	順位
全国計	26,100,422	-
北海道	1,082,731	6
青森	266,740	28
岩手	242,406	34
宮城	444,940	16
秋田	188,865	39
山形	233,373	35
福島	396,893	19
茨城	458,735	15
栃木	343,782	24
群馬	390,844	20
埼玉	935,954	7
千葉	689,471	9
東京	4,469,630	1
神奈川	1,122,282	5
新潟	485,887	13
富山	255,106	30
石川	282,946	27
福井	179,251	40
山梨	157,372	44
長野	402,570	18
岐阜	467,470	14
静岡	659,774	11
愛知	1,617,620	3
三重	322,131	25
滋賀	216,834	37
京都	551,886	12
大阪	2,259,862	2
兵庫	922,724	8
奈良	190,597	38
和歌山	177,056	41
鳥取	121,752	47
島根	140,122	46
岡山	444,584	17
広島	662,403	10
山口	253,518	31
徳島	160,877	43
香川	230,233	36
愛媛	298,907	26
高知	147,856	45
福岡	1,193,972	4
佐賀	173,720	42
長崎	265,723	29
熊本	386,008	21
大分	246,549	32
宮崎	245,393	33
鹿児島	365,488	22
沖縄	347,585	23

『被扶養者数』の推移

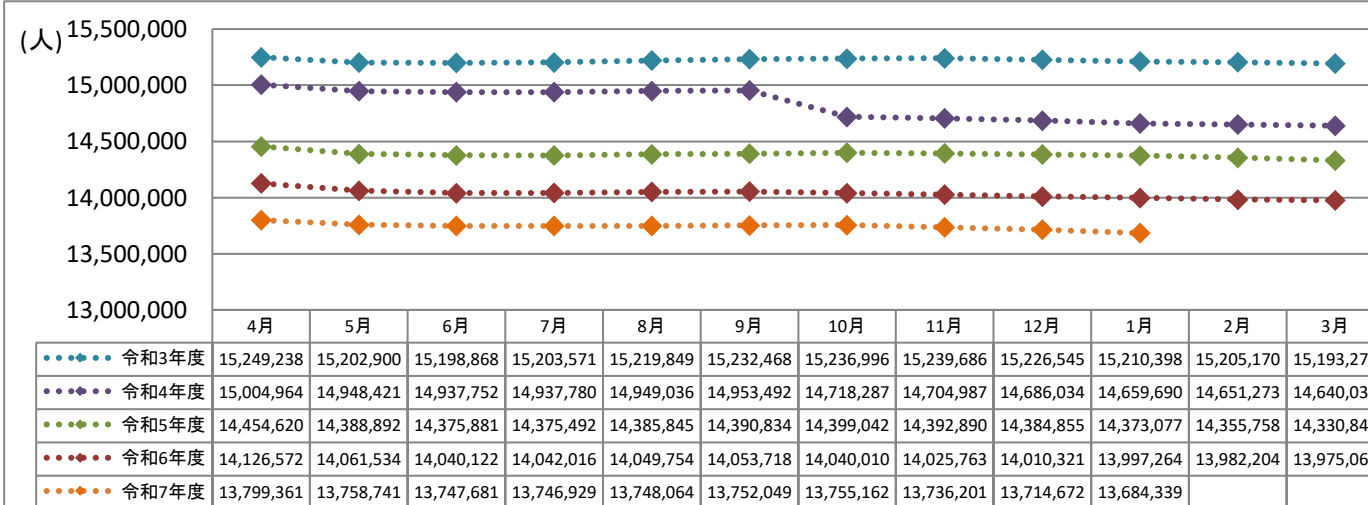
令和8年1月 現在
鳥取支部の数値

64,346 人
対前年比 -3.7% 減

鳥取支部



全国



支部名	被扶養者数	順位
全国計	13,684,339	-
北海道	575,846	6
青森	130,257	32
岩手	115,990	37
宮城	230,305	18
秋田	90,739	42
山形	115,138	38
福島	202,213	23
茨城	240,522	16
栃木	177,027	24
群馬	213,407	22
埼玉	507,032	8
千葉	359,977	10
東京	1,852,795	1
神奈川	582,936	5
新潟	253,101	14
富山	123,863	35
石川	141,900	28
福井	92,327	41
山梨	85,571	44
長野	214,141	21
岐阜	262,740	13
静岡	338,351	11
愛知	878,123	3
三重	168,804	26
滋賀	127,829	33
京都	312,223	12
大阪	1,292,512	2
兵庫	537,010	7
奈良	121,665	36
和歌山	104,209	39
鳥取	64,346	47
島根	73,099	46
岡山	242,435	15
広島	367,812	9
山口	137,039	31
徳島	86,006	43
香川	126,472	34
愛媛	173,884	25
高知	76,483	45
福岡	689,329	4
佐賀	99,795	40
長崎	152,360	27
熊本	216,575	20
大分	137,291	30
宮崎	139,420	29
鹿児島	222,772	19
沖縄	230,668	17

市町村別/業種別/規模別/事業所数、被保険者数（令和5年度末）

- 統計年月：令和5年度
- 令和5年度 事業所情報リストを集計
- 被保険者の住所は事業所ベース
- 構成割合の計算に任意継続被保険者数は含まない

市町村（事業所所在地）

	事業所数	構成割合	被保険者数	構成割合
鳥取市	3,892	36.1%	42,260	35.3%
岩美町	152	1.4%	979	0.8%
若桜町	44	0.4%	306	0.3%
智頭町	130	1.2%	1,180	1.0%
八頭町	222	2.1%	1,634	1.4%
倉吉市	1,046	9.7%	14,205	11.9%
三朝町	76	0.7%	1,016	0.8%
湯梨浜町	199	1.8%	1,473	1.2%
琴浦町	275	2.6%	4,118	3.4%
北栄町	248	2.3%	2,130	1.8%
米子市	3,121	29.0%	35,909	30.0%
境港市	661	6.1%	7,479	6.2%
日吉津村	52	0.5%	481	0.4%
大山町	239	2.2%	2,107	1.8%
南部町	108	1.0%	1,627	1.4%
伯耆町	132	1.2%	1,207	1.0%
日南町	89	0.8%	674	0.6%
日野町	54	0.5%	656	0.5%
江府町	40	0.4%	401	0.3%
任意継続被保険者	-	-	1,292	-
(再掲) 東部	4,440	41.2%	46,359	38.7%
(再掲) 中部	1,844	17.1%	22,942	19.1%
(再掲) 西部	4,496	41.7%	50,541	42.2%
総計	10,780	100%	121,134	100%

東部：鳥取市、岩美町、若桜町、智頭町、八頭町
 中部：倉吉市、三朝町、湯梨浜町、琴浦町、北栄町
 西部：米子市、境港市、日吉津村、大山町、南部町、
 伯耆町、日南町、日野町、江府町

業態別

業態区分	事業所数	構成割合	被保険者数	構成割合
農林水産業	411	3.8%	2,715	2.1%
鉱業、採石業、砂利採取業	15	0.1%	59	0.0%
建設業	2,032	18.8%	15,083	11.8%
製造業	993	9.2%	20,475	16.6%
電気・ガス・熱供給・水道業	63	0.6%	395	0.4%
情報通信業	187	1.7%	2,177	1.6%
運輸業、郵便業	306	2.8%	5,973	4.6%
卸売・小売業	1,852	17.2%	18,723	14.4%
金融・保険業	138	1.3%	989	0.8%
不動産業、物品賃貸業	657	6.1%	1,549	1.2%
学術研究、専門・技術サービス業	635	5.9%	4,406	3.2%
飲食店・宿泊業	555	5.1%	3,391	2.8%
生活関連サービス業、娯楽業	419	3.9%	3,609	2.9%
教育・学習支援業	140	1.3%	1,161	1.3%
医療・福祉	1,128	10.5%	27,843	21.8%
複合サービス事業	76	0.7%	2,247	2.0%
サービス業	1,158	10.7%	8,872	7.3%
公務	15	0.1%	175	0.1%
任意継続被保険者	-	-	1,292	-
総計	10,780	100%	121,134	100%

規模別

被保険者規模	事業所数	構成割合	被保険者数	構成割合
2人以下	5,006	46.4%	4,995	4.2%
3～4人	1,683	15.6%	5,777	4.8%
5～9人	1,930	17.9%	12,566	10.5%
10～19人	1,054	9.8%	14,230	11.9%
20～29人	377	3.5%	8,900	7.4%
30～49人	322	3.0%	12,234	10.2%
50～99人	219	2.0%	15,049	12.6%
100～299人	149	1.4%	23,827	19.9%
300～499人	22	0.2%	8,654	7.2%
500～999人	16	0.1%	10,916	9.1%
1,000人以上	2	0.0%	2,694	2.2%
任意継続被保険者	-	-	1,292	-
総計	10,780	100%	121,134	100%

市町村別/年齢階級別/加入者数(令和5年度平均加入者数)

■統計年月: 令和5年度

■令和5年度 郵便番号別加入者基本情報を集計 (小数点第一位を四捨五入しているため、総計と一致しない場合がある。)

男女		10歳未満	10歳代	20歳代	30歳代	40歳代	50歳代	60歳代	70-74歳	総計
鳥取市	加入者	6,091	7,654	6,806	8,131	10,868	9,416	7,869	2,177	58,812
	被保険者	-	229	4,574	6,996	9,626	8,117	5,926	1,281	36,749
	被扶養者	6,091	7,425	2,032	1,134	1,241	1,300	1,943	896	22,063
岩美町	加入者	312	384	349	467	558	494	528	138	3,229
	被保険者	-	16	245	399	505	436	402	78	2,081
	被扶養者	312	368	103	69	54	57	126	60	1,148
若桜町	加入者	60	67	73	83	127	135	153	37	735
	被保険者	-	2	52	70	106	120	113	19	483
	被扶養者	60	65	21	13	21	15	39	18	251
智頭町	加入者	135	220	212	210	303	318	370	90	1,858
	被保険者	-	12	154	169	271	283	284	39	1,212
	被扶養者	135	208	58	41	32	35	86	51	646
八頭町	加入者	505	608	514	683	858	815	808	233	5,024
	被保険者	-	19	338	589	776	709	601	133	3,165
	被扶養者	505	589	177	94	82	106	207	100	1,859
倉吉市	加入者	1,671	2,172	1,772	2,065	2,832	2,826	2,151	616	15,905
	被保険者	-	81	1,202	1,794	2,524	2,358	1,665	379	10,004
	被扶養者	1,671	2,091	571	270	307	268	486	236	5,901
三朝町	加入者	179	298	203	227	379	341	335	90	2,052
	被保険者	-	8	121	206	346	301	262	50	1,295
	被扶養者	179	290	82	21	33	40	72	40	757
湯梨浜町	加入者	755	867	639	846	1,141	968	818	206	6,239
	被保険者	-	15	426	749	1,037	866	600	105	3,797
	被扶養者	755	852	213	97	104	103	218	101	2,442
琴浦町	加入者	649	771	653	782	966	964	816	207	5,806
	被保険者	-	20	437	697	870	840	636	116	3,615
	被扶養者	649	751	215	85	96	125	179	91	2,191
北栄町	加入者	574	700	506	682	944	825	700	200	5,131
	被保険者	-	18	334	598	841	713	530	103	3,137
	被扶養者	574	682	172	84	102	112	170	96	1,993
米子市	加入者	4,603	5,293	5,365	5,881	8,147	7,405	5,390	1,611	43,694
	被保険者	-	210	3,920	5,138	7,152	6,436	4,160	1,130	28,146
	被扶養者	4,603	5,083	1,445	743	995	970	1,230	480	15,548
境港市	加入者	970	1,229	1,318	1,289	1,777	1,863	1,554	447	10,446
	被保険者	-	58	973	1,110	1,571	1,580	1,223	304	6,819
	被扶養者	970	1,171	344	180	206	283	331	143	3,627
日吉津村	加入者	121	141	127	164	204	171	117	38	1,083
	被保険者	-	3	97	152	185	151	88	19	695
	被扶養者	121	138	30	13	19	20	29	19	388
大山町	加入者	469	518	444	533	780	765	694	210	4,413
	被保険者	-	24	312	459	702	666	539	123	2,823
	被扶養者	469	495	133	74	78	99	155	87	1,589
南郷町	加入者	268	400	352	399	515	478	456	138	3,005
	被保険者	-	12	258	347	465	424	347	75	1,928
	被扶養者	268	388	94	51	51	54	109	63	1,077
伯耆町	加入者	321	368	289	356	509	452	477	157	2,929
	被保険者	-	19	203	316	445	393	363	92	1,831
	被扶養者	321	349	86	40	64	59	114	65	1,098
日南町	加入者	94	123	93	141	165	166	253	63	1,096
	被保険者	-	4	69	123	153	154	212	38	753
	被扶養者	94	119	24	18	12	12	40	24	343
日野町	加入者	54	70	86	69	98	131	160	49	717
	被保険者	-	3	66	57	87	119	122	32	487
	被扶養者	54	67	20	12	11	12	37	18	230
江府町	加入者	49	62	71	71	105	110	155	40	663
	被保険者	-	2	53	64	98	100	128	26	471
	被扶養者	49	60	18	7	6	10	27	14	192
県外 在住者	加入者	1,787	2,218	2,640	2,854	3,480	3,347	1,958	466	18,750
	被保険者	-	80	2,039	2,503	3,045	2,881	1,531	275	12,354
	被扶養者	1,787	2,137	601	352	436	466	426	191	6,396
総計	加入者	19,666	24,160	22,312	25,932	34,755	31,790	25,758	7,211	191,584
	被保険者	-	834	15,876	22,535	30,807	27,645	19,732	4,418	121,845
	被扶養者	19,666	23,326	6,436	3,397	3,948	4,146	6,026	2,793	69,739

女性		10歳未満	10歳代	20歳代	30歳代	40歳代	50歳代	60歳代	70-74歳	総計
鳥取市	加入者	2,983	3,735	3,134	3,980	5,286	4,872	4,047	1,129	29,165
	被保険者	-	85	2,097	3,077	4,138	3,657	2,347	399	15,799
	被扶養者	2,983	3,651	1,037	903	1,148	1,214	1,701	730	13,366
岩美町	加入者	143	170	175	241	258	259	280	68	1,595
	被保険者	-	7	120	187	208	205	169	21	917
	被扶養者	143	163	55	54	50	54	112	47	678
若桜町	加入者	25	35	28	41	55	61	74	18	335
	被保険者	-	1	13	31	36	47	42	5	173
	被扶養者	25	34	13	10	19	14	32	14	161
智頭町	加入者	64	111	106	96	145	175	187	49	933
	被保険者	-	10	79	65	116	142	114	14	540
	被扶養者	64	102	27	31	29	33	72	35	393
八頭町	加入者	246	291	234	305	406	411	407	118	2,417
	被保険者	-	8	146	240	337	311	232	42	1,315
	被扶養者	246	283	88	65	69	101	175	75	1,102
倉吉市	加入者	806	1,047	832	1,019	1,427	1,364	1,131	321	7,948
	被保険者	-	29	547	810	1,150	1,114	733	133	4,515
	被扶養者	806	1,018	286	209	278	250	398	188	3,433
三朝町	加入者	91	153	76	113	190	177	161	39	1,000
	被保険者	-	1	41	96	160	142	99	8	546
	被扶養者	91	152	36	17	30	36	62	31	454
湯梨浜町	加入者	378	425	336	437	529	495	427	121	3,149
	被保険者	-	6	218	367	435	399	247	43	1,716
	被扶養者	378	419	118	70	95	96	180	77	1,433
琴浦町	加入者	302	411	322	379	470	491	406	119	2,899
	被保険者	-	7	211	314	384	378	255	44	1,593
	被扶養者	302	405	110	64	86	113	151	75	1,306
北栄町	加入者	264	345	263	343	443	420	369	113	2,561
	被保険者	-	6	178	280	351	316	220	30	1,381
	被扶養者	264	339	86	63	92	104	149	83	1,180
米子市	加入者	2,241	2,595	2,793	3,077	4,225	3,966	2,800	782	22,478
	被保険者	-	81	2,023	2,459	3,299	3,037	1,682	364	12,944
	被扶養者	2,241	2,514	770	618	927	929	1,118	418	9,534
境港市	加入者	499	588	755	651	904	1,011	778	229	5,415
	被保険者	-	35	560	512	717	744	482	108	3,157
	被扶養者	499	552	196	139	188	267	296	121	2,258
日吉津村	加入者	62	78	62	86	107	85	63	23	566
	被保険者	-	0	45	76	90	66	41	7	325
	被扶養者	62	78	17	10	17	19	21	16	241
大山町	加入者	233	269	208	255	375	391	322	115	2,168
	被保険者	-	11	144	196	302	298	203	45	1,199
	被扶養者	233	257	65	59	72	93	120	70	969
南郷町	加入者	117	206	150	197	246	257	245	71	1,487
	被保険者	-	2	106	157	205	205	154	26	854
	被扶養者	117	205	43	40	41	51	91	45	633
伯耆町	加入者	153	186	144	166	261	225	240	74	1,450
	被保険者	-	7	96	133	202	170	137	22	767
	被扶養者	153	179	48	33	59	55	103	52	683
日南町	加入者	41	70	41	48	64	70	112	28	474
	被保険者	-	1	29	34	54	59	82	7	266
	被扶養者	41	69	12	14	11	11	30	21	209
日野町	加入者	28	36	52	35	41	61	75	24	350
	被保険者	-	2	39	24	31	50	44	11	202
	被扶養者	28	34	13	10	10	11	31	13	149
江府町	加入者	28	34	29						

市町村別/年齢階級別/加入者の構成割合

■統計年月: 令和5年度
 ■令和5年度 郵便番号別加入者基本情報を集計

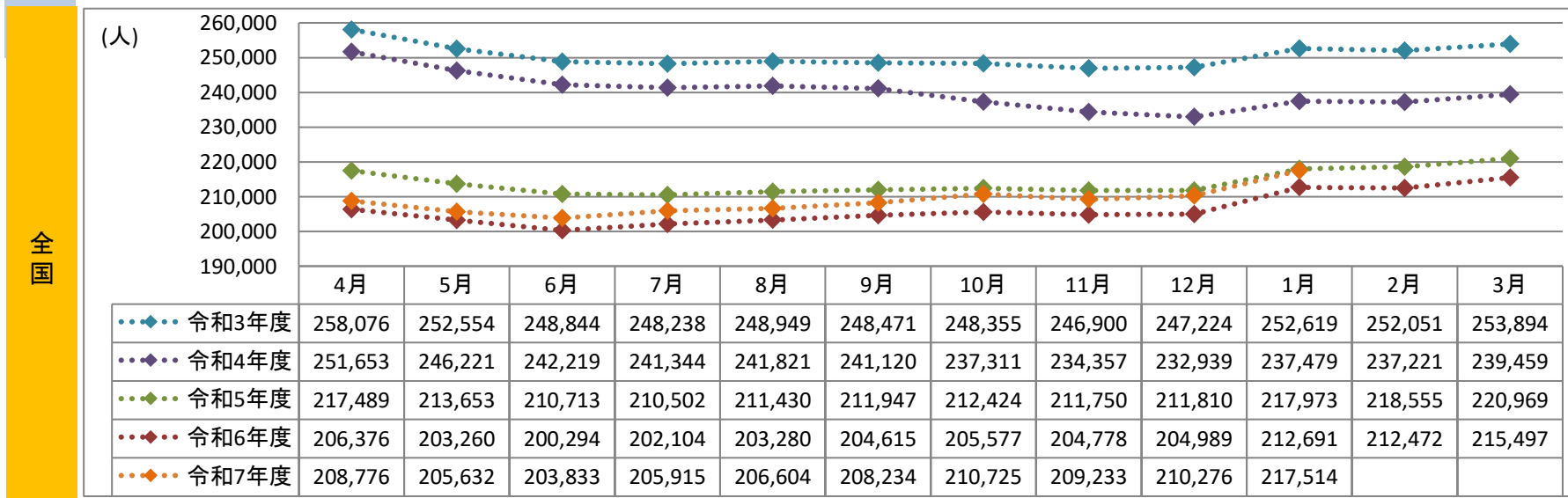
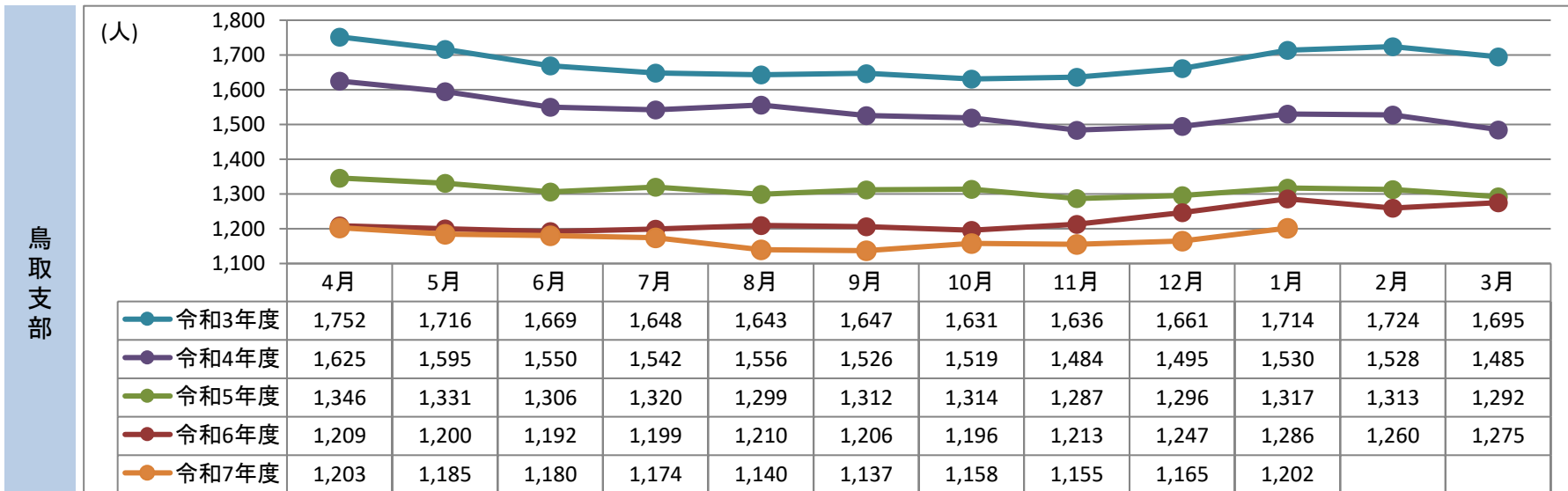
男女		10歳未満	10歳代	20歳代	30歳代	40歳代	50歳代	60歳代	70-74歳	総計
鳥取市	加入者	10.4%	13.0%	11.2%	13.8%	18.5%	16.0%	13.4%	3.7%	100%
鳥取市	被保険者	-	0.6%	12.4%	19.0%	26.2%	22.1%	16.1%	3.5%	100%
鳥取市	被扶養者	27.6%	33.7%	9.2%	5.1%	5.6%	5.9%	8.8%	4.1%	100%
岩美町	加入者	9.7%	11.9%	10.8%	14.5%	17.3%	15.3%	16.3%	4.3%	100%
岩美町	被保険者	-	0.8%	11.8%	19.2%	24.3%	21.0%	19.3%	3.8%	100%
岩美町	被扶養者	27.2%	32.0%	9.0%	6.0%	4.7%	5.0%	10.9%	5.2%	100%
若桜町	加入者	8.2%	9.1%	9.9%	11.3%	17.3%	18.3%	20.8%	5.1%	100%
若桜町	被保険者	-	0.5%	10.7%	14.6%	22.0%	24.7%	23.5%	4.0%	100%
若桜町	被扶養者	23.8%	29.7%	8.4%	5.0%	8.2%	6.0%	15.7%	7.2%	100%
智頭町	加入者	7.3%	11.8%	11.4%	11.3%	16.3%	17.1%	19.9%	4.8%	100%
智頭町	被保険者	-	1.0%	12.7%	13.9%	22.4%	23.4%	23.4%	3.2%	100%
智頭町	被扶養者	20.9%	32.2%	9.0%	6.4%	4.9%	5.4%	13.3%	7.9%	100%
八頭町	加入者	10.0%	12.1%	10.2%	13.6%	17.1%	16.2%	16.1%	4.6%	100%
八頭町	被保険者	-	0.6%	10.7%	18.6%	24.5%	22.4%	19.0%	4.2%	100%
八頭町	被扶養者	27.1%	31.7%	9.5%	5.0%	4.4%	5.7%	11.1%	5.4%	100%
倉吉市	加入者	10.5%	13.7%	11.1%	13.0%	17.8%	16.5%	13.5%	3.9%	100%
倉吉市	被保険者	-	0.8%	12.0%	17.9%	25.2%	23.6%	16.6%	3.8%	100%
倉吉市	被扶養者	28.3%	35.4%	9.7%	4.6%	5.2%	4.5%	8.2%	4.0%	100%
三朝町	加入者	8.7%	14.5%	9.9%	11.1%	18.5%	16.6%	16.3%	4.4%	100%
三朝町	被保険者	-	0.6%	9.4%	15.9%	26.7%	23.2%	20.3%	3.9%	100%
三朝町	被扶養者	23.7%	38.3%	10.8%	2.8%	4.3%	5.3%	9.5%	5.2%	100%
湯梨浜町	加入者	12.1%	13.9%	10.2%	13.6%	18.3%	15.5%	13.1%	3.3%	100%
湯梨浜町	被保険者	-	0.4%	11.2%	19.7%	27.3%	22.8%	15.8%	2.8%	100%
湯梨浜町	被扶養者	30.9%	34.9%	8.7%	4.0%	4.3%	4.2%	8.9%	4.1%	100%
琴浦町	加入者	11.2%	13.3%	11.2%	13.5%	16.6%	16.6%	14.0%	3.6%	100%
琴浦町	被保険者	-	0.5%	12.1%	19.3%	24.1%	23.2%	17.6%	3.2%	100%
琴浦町	被扶養者	29.6%	34.3%	9.8%	3.9%	4.4%	5.7%	8.2%	4.2%	100%
北栄町	加入者	11.2%	13.6%	9.9%	13.3%	18.4%	16.1%	13.6%	3.9%	100%
北栄町	被保険者	-	0.6%	10.7%	19.1%	26.8%	22.7%	16.9%	3.3%	100%
北栄町	被扶養者	28.8%	34.2%	8.6%	4.2%	5.1%	5.6%	8.5%	4.8%	100%
米子市	加入者	10.5%	12.1%	12.3%	13.5%	18.6%	16.9%	12.3%	3.7%	100%
米子市	被保険者	-	0.7%	13.9%	18.3%	25.4%	22.9%	14.8%	4.0%	100%
米子市	被扶養者	29.6%	32.7%	9.3%	4.8%	6.4%	6.2%	7.9%	3.1%	100%
境港市	加入者	9.3%	11.8%	12.6%	12.3%	17.0%	17.8%	14.9%	4.3%	100%
境港市	被保険者	-	0.8%	14.3%	16.3%	23.0%	23.2%	17.9%	4.5%	100%
境港市	被扶養者	26.7%	32.3%	9.5%	4.9%	5.7%	7.8%	9.1%	3.9%	100%
日吉津村	加入者	11.2%	13.0%	11.7%	15.2%	18.9%	15.8%	10.8%	3.5%	100%
日吉津村	被保険者	-	0.4%	14.0%	21.8%	26.7%	21.8%	12.6%	2.7%	100%
日吉津村	被扶養者	31.2%	35.7%	7.7%	3.3%	4.9%	5.1%	7.4%	4.9%	100%
大山町	加入者	10.6%	11.7%	10.1%	12.1%	17.7%	17.3%	15.7%	4.7%	100%
大山町	被保険者	-	0.8%	11.0%	16.3%	24.9%	23.6%	19.1%	4.4%	100%
大山町	被扶養者	29.5%	31.1%	8.3%	4.7%	4.9%	6.2%	9.7%	5.5%	100%
南部町	加入者	8.9%	13.3%	11.7%	13.3%	17.2%	15.9%	15.2%	4.6%	100%
南部町	被保険者	-	0.6%	13.4%	18.0%	24.1%	22.0%	18.0%	3.9%	100%
南部町	被扶養者	24.9%	36.0%	8.7%	4.8%	4.7%	5.0%	10.1%	5.8%	100%
伯耆町	加入者	11.0%	12.6%	9.9%	12.2%	17.4%	15.4%	16.3%	5.4%	100%
伯耆町	被保険者	-	1.0%	11.1%	17.3%	24.3%	21.5%	19.8%	5.0%	100%
伯耆町	被扶養者	29.2%	31.8%	7.8%	3.6%	5.9%	5.3%	10.4%	5.9%	100%
日南町	加入者	8.5%	11.2%	8.5%	12.8%	15.1%	15.1%	23.0%	5.7%	100%
日南町	被保険者	-	0.5%	9.2%	16.3%	20.3%	20.4%	28.2%	5.1%	100%
日南町	被扶養者	27.3%	34.7%	7.0%	5.2%	3.5%	3.6%	11.7%	7.0%	100%
日野町	加入者	7.5%	9.8%	12.1%	9.7%	13.6%	18.2%	22.3%	6.9%	100%
日野町	被保険者	-	0.6%	13.6%	11.8%	17.9%	24.4%	25.1%	6.8%	100%
日野町	被扶養者	23.3%	29.1%	8.7%	5.2%	4.6%	5.2%	16.3%	7.6%	100%
江府町	加入者	7.4%	9.3%	10.7%	10.7%	15.8%	16.6%	23.5%	6.0%	100%
江府町	被保険者	-	0.4%	11.3%	13.6%	20.9%	21.2%	27.2%	5.4%	100%
江府町	被扶養者	25.6%	31.0%	9.2%	3.7%	3.3%	5.3%	14.3%	7.5%	100%
県外	加入者	9.5%	11.8%	14.1%	15.2%	18.6%	17.8%	10.4%	2.5%	100%
県外	被保険者	-	0.6%	16.5%	20.3%	24.6%	23.3%	12.4%	2.2%	100%
県外	被扶養者	27.9%	33.4%	9.4%	5.9%	6.8%	7.3%	6.7%	3.0%	100%
総計	加入者	10.3%	12.6%	11.6%	13.5%	18.1%	16.6%	13.4%	3.8%	100%
総計	被保険者	-	0.7%	13.0%	18.5%	25.3%	22.7%	16.2%	3.6%	100%
総計	被扶養者	28.2%	33.4%	9.2%	4.9%	5.7%	5.9%	8.6%	4.0%	100%

男性		10歳未満	10歳代	20歳代	30歳代	40歳代	50歳代	60歳代	70-74歳	総計
鳥取市	加入者	10.5%	13.2%	11.7%	14.0%	18.8%	15.3%	12.9%	3.5%	100%
鳥取市	被保険者	-	0.7%	11.8%	18.7%	26.2%	21.3%	17.1%	4.2%	100%
鳥取市	被扶養者	35.7%	43.4%	11.4%	2.7%	1.1%	1.0%	2.8%	1.9%	100%
岩美町	加入者	10.3%	13.1%	10.6%	13.8%	18.4%	14.4%	15.1%	4.3%	100%
岩美町	被保険者	-	0.8%	10.7%	18.2%	25.5%	19.9%	20.0%	4.9%	100%
岩美町	被扶養者	35.9%	43.5%	10.3%	3.2%	0.8%	0.6%	3.0%	2.7%	100%
若桜町	加入者	8.7%	8.0%	11.7%	10.6%	18.1%	18.5%	19.7%	4.8%	100%
若桜町	被保険者	-	0.5%	12.6%	12.7%	22.7%	23.6%	23.2%	4.7%	100%
若桜町	被扶養者	38.4%	33.6%	8.7%	3.3%	2.2%	1.1%	7.8%	4.9%	100%
智頭町	加入者	7.7%	11.7%	11.5%	12.3%	17.1%	15.5%	19.8%	4.4%	100%
智頭町	被保険者	-	0.4%	11.2%	15.4%	23.1%	21.0%	25.2%	3.7%	100%
智頭町	被扶養者	28.0%	41.9%	12.5%	4.0%	0.9%	1.0%	5.4%	6.3%	100%
八頭町	加入者	9.9%	12.2%	10.7%	14.5%	17.3%	15.5%	15.4%	4.4%	100%
八頭町	被保険者	-	0.6%	10.4%	18.9%	23.7%	21.5%	20.0%	4.9%	100%
八頭町	被扶養者	34.2%	40.4%	11.7%	3.8%	1.7%	0.7%	4.3%	3.3%	100%
倉吉市	加入者	10.9%	14.1%	11.8%	13.1%	17.6%	15.9%	12.8%	3.7%	100%
倉吉市	被保険者	-	1.0%	11.9%	17.9%	25.0%	22.7%	17.0%	4.5%	100%
倉吉市	被扶養者	35.0%	43.5%	11.5%	2.5%	1.2%	0.7%	3.5%	2.0%	100%
三朝町	加入者	8.4%	13.7%	12.0%	10.9%	18.0%	15.5%	16.5%	4.9%	100%
三朝町	被保険者	-	0.9%	10.8%	14.7%	24.9%	21.3%	21.9%	5.6%	100%
三朝町	被扶養者	29.1%	45.5%	15.2%	1.5%	0.9%	1.4%	3.4%	3.0%	100%
湯梨浜町	加入者	12.2%	14.3%	9.8%	13.2%	19.8%	15.3%	12.6%	2.7%	100%
湯梨浜町	被保険者	-	0.5%	10.0%	18.3%	29.0%	22.4%	16.9%	3.0%	100%
湯梨浜町	被扶養者	37.4%	42.8%	9.4%	2.7%	0.9%	0.7%	3.8%	2.3%	100%
琴浦町	加入者	11.9%	12.4%	11.4%	13.9%	17.1%	16.3%	14.1%	3.0%	100%
琴浦町	被保険者	-	0.6%	11.2%	18.9%	24.0%	22.8%	18.9%	3.5%	100%
琴浦町	被扶養者	39.2%	39.2%	11.9%	2.3%	1.1%	1.3%	3.2%	1.8%	100%
北栄町	加入者	12.1%	13.8%	9.5%	13.2%	19.5%	15.8%	12.9%	3.4%	100%
北栄町	被保険者	-	0.7%	8.9%	18.1%	27.9%	22.6%	17.7%	4.2%	100%
北栄町	被扶養者	38.1%	42.2%	10.6%	2.5%	1.3%	1.1%	2.6%	1.6%	100%
米子市	加入者	11.1%	12.7%	12.1%	13.2%	18.5%	16.2%	12.2%	3.9%	100%
米子市	被保険者	-	0.8%	12.5%	17.6%	25.3%	22.4%	16.3%	5.0%	100%
米子市	被扶養者	39.3%	42.7%	11.2%	2.1%	1.1%	0.7%	1.9%	1.0%	100%
境港市	加入者	9.4%	12.8%	11.2%	12.7%	17.3%	16.9%	15.4%	4.3%	100%
境港市	被保険者	-	0.6%	11.3%	16.3%	23.3%	22.8%	20.2%	5.4%	100%
境港市	被扶養者	34.4%	45.2%	10.8%	3.0%	1.3%	1.2%	2.5%	1.6%	100%
日吉津村	加入者	11.5%	12.1%	12.6%	15.2%	18.8%	16.6%	10.4%	2.9%	100%
日吉津村	被保険者	-	0.7%	14.1%	20.5%	25.8%	23.0%	12.6%	3.3%	100%
日吉津村	被扶養者	40.3%	40.8%	8.8%	1.8%	1.0%	0.2%	5.0%	2.1%	100%
大山町	加入者	10.5%	11.1%	10.5%	12.4%	18.1%	16.6%	16.5%	4.2%	100%
大山町	被保険者	-	0.8%	10.3%	16.2%	24.6%	22.6%	20.7%	4.8%	100%
大山町	被扶養者	38.1%	38.2%	10.9%	2.4%	0.9%	1.0%	5.7%	2.7%	100%
南部町	加入者	10.0%	12.7%	13.3%	13.3%	17.8%	14.6%	13.9%	4.4%	100%
南部町	被保険者	-	1.0%	14.2%	17.7%	24.2%	20.4%	18.0%	4.6%	100%
南部町	被扶養者	34.1%	41.2%	11.3%	2.6%	2.1%	0.5%	4.1%	3.9%	100%
伯耆町	加入者	11.3%	12.3%	9.8%	12.8%	16.8%	15.3%	16.0%	5.6%	100%
伯耆町	被保険者	-	1.1%	10.1%	17.2%	22.8%	21.0%	21.3%	6.5%	100%
伯耆町	被扶養者	40.4%	40.9%	9.0%	1.6%	1.2%	0.9%	2.7%	3.2%	100%
日南町	加入者	8.4%	8.5%	8.5%	14.9%	16.2%	15.4%	22.6%	5.6%	100%
日南町	被保険者	-	0.5%	8.3%	18.2%	20.3%	19.5%	26.7%	6.5%	100%
日南町	被扶養者	38.8%	37.2%	9.3%	3.0%	1.1%	0.7%	7.6%	2.3%	100%
日野町	加入者	6.9%	9.3%	9.5%	9.5%	15.5%	19.0%	23.3%	7.0%	100%
日野町	被保険者	-	0.4%	9.7%	11.5%	19.6%	24.0%	27.5%	7.3%	100%
日野町	被扶養者	31.2%	40.8%	8.9%	2.4%	1.2%	1.2%	8.5%	5.8%	100%
江府町	加入者	6.3%	8.2%	12.4%	12.3%	17.0%	14.3%	22.9%	6.6%	100%
江府町	被保険者	-	0.0%	13.2%	15.0%	20.8%	17.2%	26.7%	7.1%	100%
江府町	被扶養者	34.5%	44.8%	9.0%	0.0%	0.0%	1.4%	6.1%	4.2%	100%
県外	加入者	9.4%	11.7%	13.6%	15.4%	19.2%	18.0%	10.3%	2.4%	100%
県外	被保険者	-	0.6%	14.1%	20.0%	25.3%	23.8%	13.4%	2.8%	100%
県外	被扶養者	37.5%	44.6%	12.0%	1.5%	1.0%	0.7%	1.3%	1.3%	100%
総計	加入者	10.5%	12.8%	11.7%	13.6%	18.4%	16.0%	13.2%	3.7%	100%

『任意継続被保険者数』の推移

令和8年1月 現在
鳥取支部の数値

1,202 人
対前年比 -6.5% 減

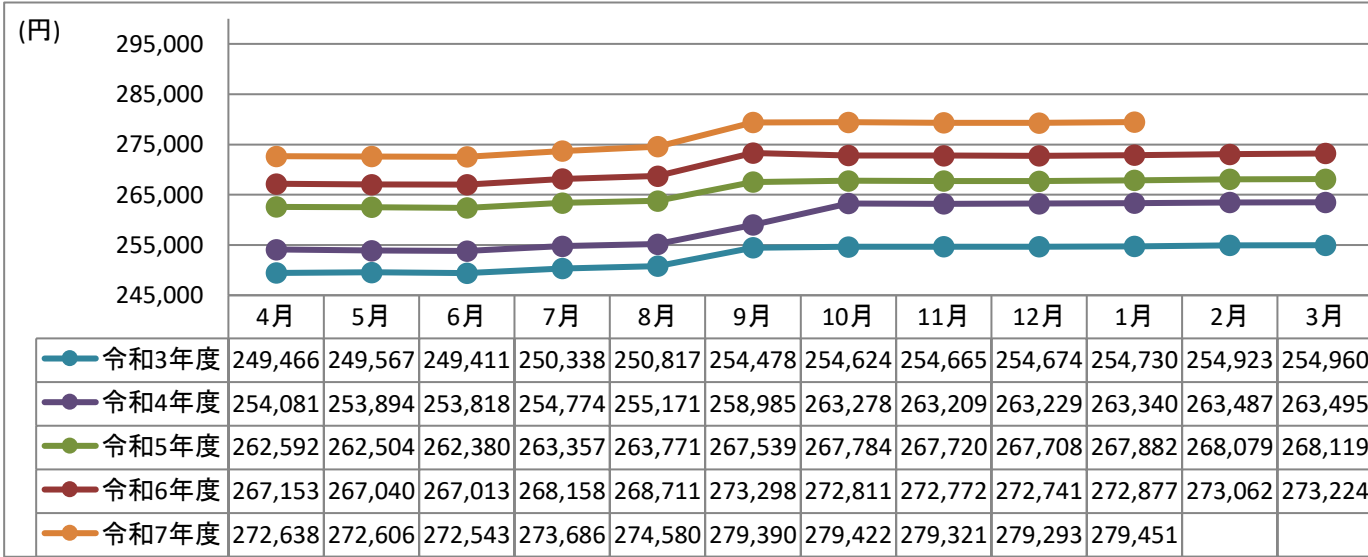


『標準報酬月額』の推移

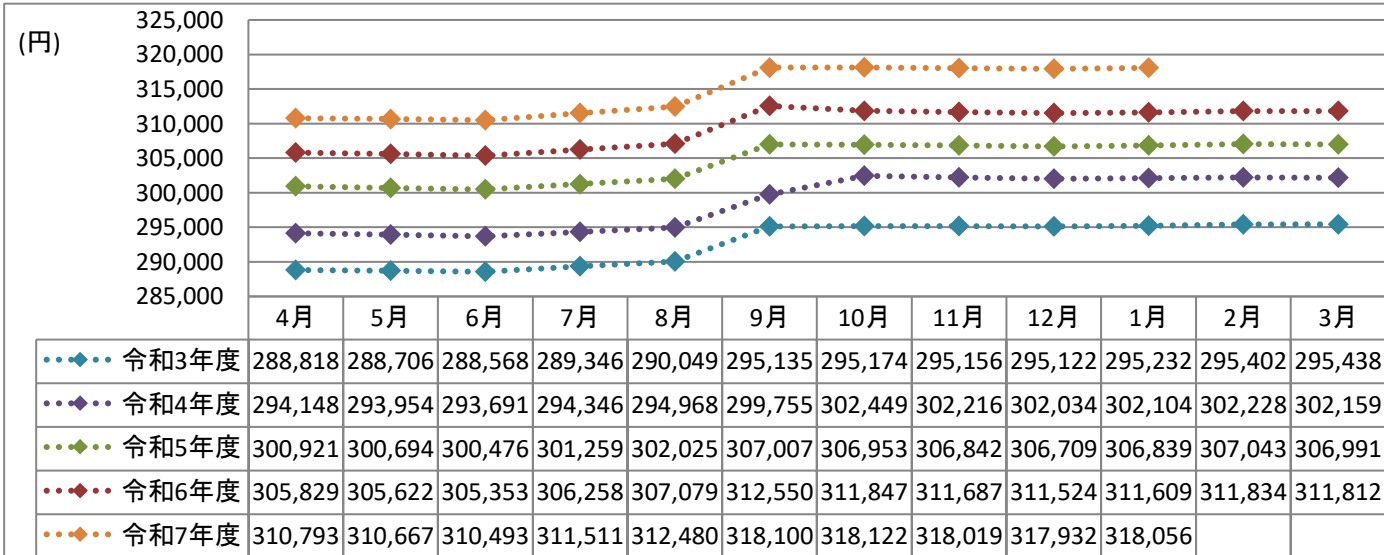
令和8年1月 現在
鳥取支部の数値

279,451 円
対前年比 2.4% 増

鳥取支部



全国



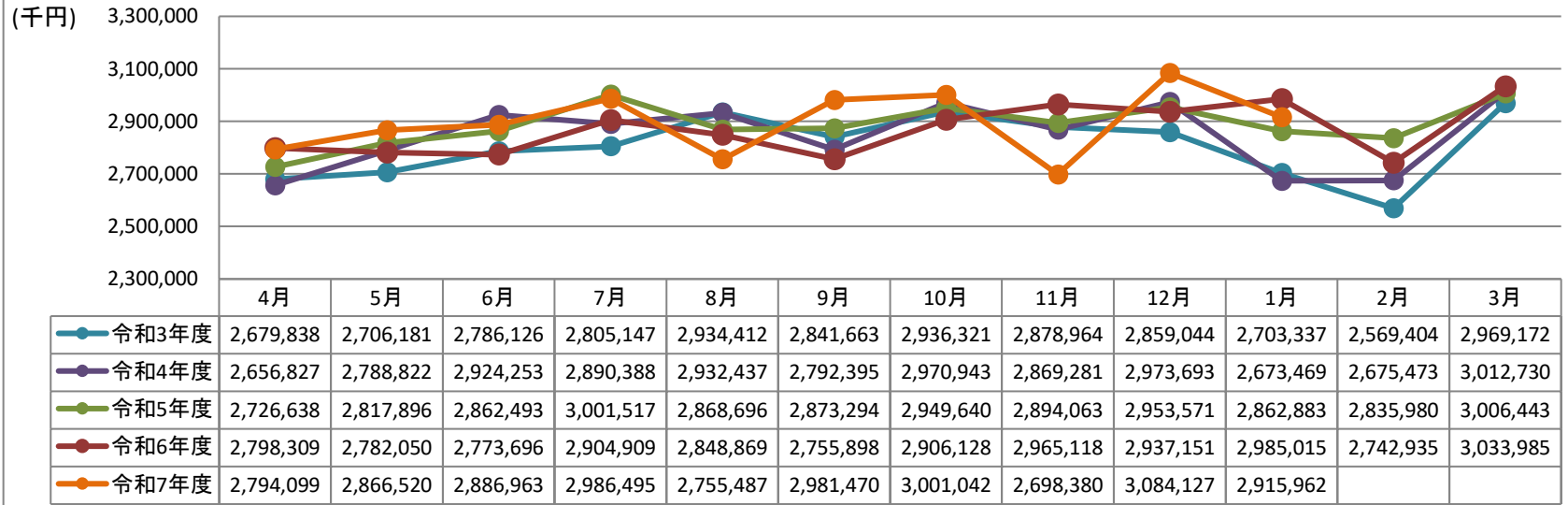
支部名	報酬月額の平均	順位
全国計	318,056	-
北海道	307,366	21
青森	270,951	47
岩手	273,777	45
宮城	297,486	30
秋田	271,045	46
山形	279,258	43
福島	295,170	32
茨城	320,239	9
栃木	313,008	17
群馬	317,026	10
埼玉	333,791	4
千葉	332,697	5
東京	341,531	2
神奈川	344,285	1
新潟	295,692	31
富山	306,654	22
石川	308,558	19
福井	303,854	25
山梨	314,270	15
長野	306,045	24
岐阜	313,702	16
静岡	316,817	11
愛知	331,903	6
三重	314,308	14
滋賀	316,499	13
京都	325,921	7
大阪	334,386	3
兵庫	323,412	8
奈良	316,723	12
和歌山	300,394	27
鳥取	279,451	42
島根	282,113	41
岡山	302,434	26
広島	310,108	18
山口	306,123	23
徳島	291,734	33
香川	299,551	28
愛媛	298,160	29
高知	287,745	36
福岡	308,209	20
佐賀	284,923	37
長崎	284,144	38
熊本	289,621	35
大分	290,887	34
宮崎	282,179	40
鹿児島	283,255	39
沖縄	278,477	44

『保険給付費』の推移

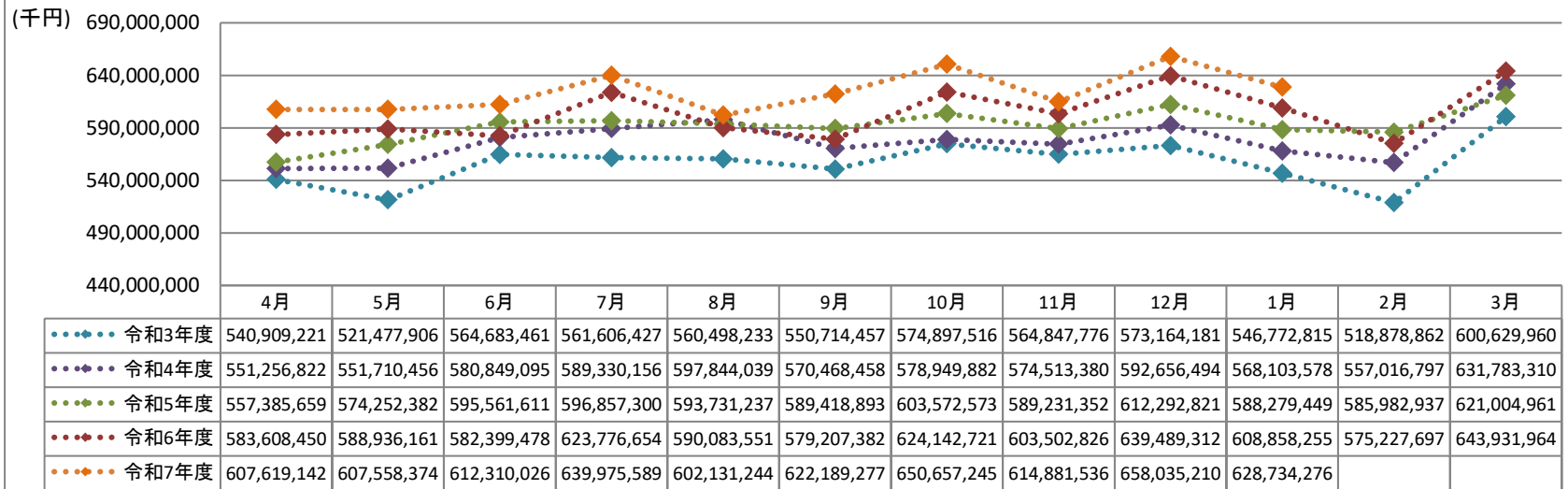
令和8年1月 現在
鳥取支部の数値

2,915,962 千円
対前年比 -2.3% 減

鳥取支部



全国



『医療費の動向』総括表

年度別 月別	医療費計 千円	【鳥取】		【全国】		入院				入院外(調剤分含む)				歯科			
		1人当たり 医療費総額		1人当たり 医療費総額		1人当たり医療費		受診率		1件当たり日数		1人当たり医療費		受診率		1人あたり 日数	
		円	円	円	円	円	件	日	円	円	件	日	円	円	件	日	円
令和02年度	37,319,998	182,259	180,291	56,605	102.07	10.00	55,522	102,982	5,853.57	1.36	12,917	19,386	1,587.97	1.63	7,470		
令和03年度	39,197,298	193,059	194,415	59,431	107.28	9.95	55,747	110,091	6,131.12	1.35	13,291	20,052	1,641.49	1.58	7,718		
令和04年度	39,659,031	201,014	204,099	59,067	104.79	9.66	58,370	118,164	6,355.50	1.33	13,955	20,450	1,648.22	1.55	8,006		
令和05年度	40,372,915	210,732	210,287	61,879	105.98	9.54	61,277	124,645	6,783.90	1.33	13,850	20,805	1,680.10	1.53	8,099		
令和06年度	39,974,967	211,333	212,946	63,031	106.36	9.53	62,159	122,976	6,834.80	1.32	13,621	21,771	1,684.35	1.49	8,361		
令和7年1月	3,454,811	18,308	17,826	5,847	8.83	10.17	65,070	10,452	582.34	1.29	13,872	1,678	138.22	1.46	8,338		
令和7年2月	3,157,683	16,756	16,844	5,307	8.72	9.61	63,348	9,474	527.79	1.29	13,919	1,692	137.09	1.45	8,539		
令和7年3月	3,523,026	18,717	19,003	5,396	8.71	9.75	63,551	11,050	608.44	1.31	13,878	1,988	157.72	1.48	8,542		
令和7年4月	3,255,382	17,346	17,803	4,979	8.41	9.59	61,725	10,149	563.52	1.33	13,583	1,935	149.21	1.49	8,690		
令和7年5月	3,318,194	17,713	17,740	5,317	8.98	9.67	61,264	10,264	566.39	1.32	13,758	1,826	145.98	1.47	8,494		
令和7年6月	3,358,101	17,944	17,974	5,556	9.28	9.34	64,091	10,157	564.69	1.32	13,619	1,944	153.01	1.48	8,611		
令和7年7月	3,439,282	18,381	18,674	5,678	9.42	9.07	66,465	10,387	560.67	1.33	13,926	2,013	158.72	1.49	8,508		
令和7年8月	3,188,122	17,060	17,619	5,137	9.05	9.09	62,483	9,853	529.59	1.29	14,386	1,792	147.95	1.39	8,693		
令和7年9月	3,371,313	17,997	18,054	5,625	9.26	9.44	64,374	10,119	554.03	1.32	13,849	1,945	149.70	1.47	8,867		
令和7年10月	3,453,534	18,469	18,821	5,467	9.11	9.44	63,588	10,730	562.95	1.34	14,185	1,983	152.94	1.49	8,728		
令和7年11月	3,146,236	16,816	18,043	4,561	8.62	9.19	57,545	10,190	560.55	1.30	14,012	1,782	144.84	1.43	8,619		
令和7年12月	3,577,469	19,146	19,213	5,352	8.71	9.63	63,845	11,556	607.89	1.31	14,510	1,946	154.89	1.43	8,777		
令和8年1月	3,351,980	18,012	18,255	5,692	8.90	9.58	66,754	10,231	535.10	1.28	14,888	1,781	144.56	1.44	8,567		
【対前年同期比】	%	%	%	%	%	%	%	%	%	%	%	%	%	%	%	%	
令和02年度	▲3.2%	▲2.6%	▲2.8%	▲2.3%	▲10.3%	▲1.0%	10.1%	▲3.9%	▲8.6%	▲1.7%	6.9%	5.2%	▲0.8%	0.3%	5.8%		
令和03年度	5.0%	5.9%	7.8%	5.0%	5.1%	▲0.5%	0.4%	6.9%	4.7%	▲0.8%	2.9%	3.4%	3.4%	▲3.2%	3.3%		
令和04年度	1.2%	4.1%	5.0%	▲0.6%	▲2.3%	▲2.9%	4.7%	7.3%	3.7%	▲1.5%	5.0%	2.0%	0.4%	▲2.1%	3.7%		
令和05年度	1.8%	4.8%	3.0%	4.8%	1.1%	▲1.2%	5.0%	5.5%	6.7%	▲0.4%	▲0.8%	1.7%	1.9%	▲1.3%	1.2%		
令和06年度	▲1.0%	0.3%	1.3%	1.9%	0.4%	▲0.1%	1.4%	▲1.3%	0.8%	▲0.4%	▲1.7%	4.6%	0.3%	▲2.8%	3.2%		
令和7年1月	3.8%	5.0%	2.7%	8.4%	4.8%	▲0.8%	4.2%	2.8%	5.4%	▲0.3%	▲2.2%	5.4%	5.4%	▲3.9%	4.0%		
令和7年2月	▲4.1%	▲3.0%	▲2.8%	2.4%	0.3%	▲0.3%	2.4%	▲6.5%	▲4.9%	▲1.1%	▲0.7%	1.8%	1.8%	▲3.8%	3.9%		
令和7年3月	0.9%	2.0%	3.1%	0.3%	4.4%	▲3.7%	▲0.3%	2.3%	3.9%	▲0.5%	▲1.0%	5.0%	4.8%	▲3.2%	3.4%		
令和7年4月	▲0.1%	1.2%	3.5%	▲1.8%	▲0.1%	0.1%	▲1.7%	1.4%	2.1%	▲0.6%	▲0.1%	8.0%	3.2%	▲2.9%	7.8%		
令和7年5月	3.2%	4.4%	2.7%	9.9%	3.4%	4.5%	1.7%	1.2%	0.1%	▲1.3%	2.5%	8.4%	6.1%	▲3.3%	5.6%		
令和7年6月	3.6%	4.9%	4.1%	11.9%	5.8%	▲0.5%	6.3%	2.2%	1.5%	▲0.5%	1.1%	3.6%	1.9%	▲2.1%	3.8%		
令和7年7月	1.5%	2.7%	1.3%	11.0%	1.7%	1.3%	7.7%	▲1.3%	▲5.0%	▲1.1%	5.1%	1.6%	1.8%	▲2.7%	2.6%		
令和7年8月	▲3.8%	▲2.6%	1.4%	▲8.2%	▲1.3%	▲3.8%	▲3.2%	▲0.2%	▲3.8%	▲1.3%	5.2%	1.5%	0.7%	▲2.9%	3.8%		
令和7年9月	5.6%	6.5%	6.2%	8.0%	2.9%	▲3.3%	8.5%	5.3%	3.4%	0.3%	1.5%	10.8%	6.4%	▲0.0%	4.2%		
令和7年10月	2.8%	4.0%	3.6%	7.8%	1.0%	2.4%	4.2%	2.2%	▲0.9%	▲0.4%	3.5%	4.9%	3.2%	▲2.1%	3.9%		
令和7年11月	▲7.9%	▲6.8%	2.1%	▲21.9%	▲6.4%	▲4.0%	▲13.1%	1.0%	▲0.8%	▲2.3%	4.2%	▲1.8%	▲0.2%	▲3.9%	2.4%		
令和7年12月	3.6%	4.9%	1.6%	11.9%	1.5%	▲0.3%	10.5%	2.1%	▲4.0%	▲0.6%	7.0%	4.9%	3.1%	▲1.2%	3.0%		
令和8年1月	▲3.0%	▲1.6%	2.4%	▲2.6%	0.8%	▲5.8%	2.6%	▲2.1%	▲8.1%	▲0.7%	7.3%	6.1%	4.6%	▲1.2%	2.7%		

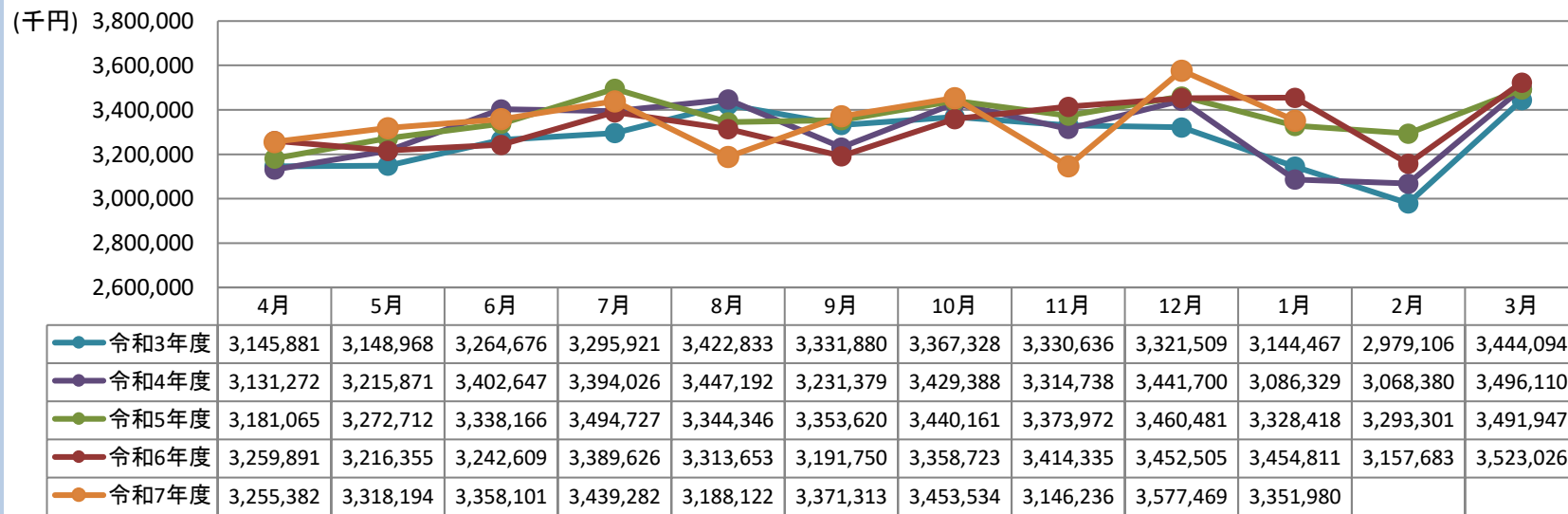
1. 数値には健康保険法第3条第2項被保険者に係る分は含まれていない。
2. 入院外の医療費には、調剤分を含む。
3. 受診率は、1,000人当たりレセプト件数である。

『医療費計』の推移

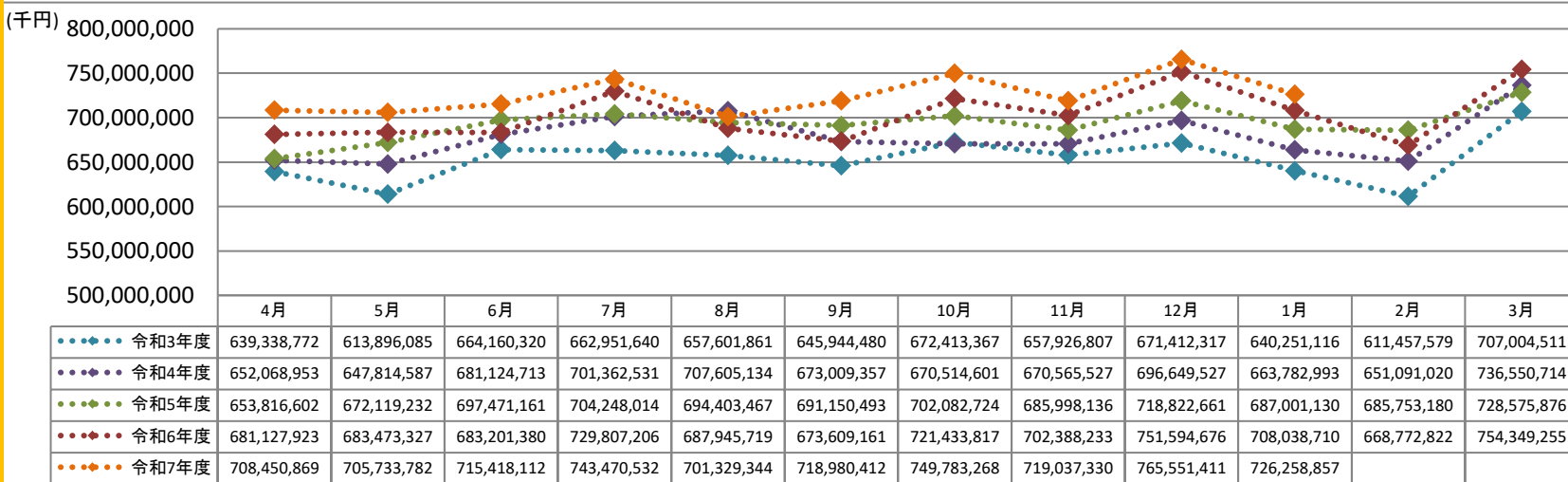
令和8年1月 現在
鳥取支部の数値

3,351,980 千円
対前年比 **-3.0%** 減

鳥取支部



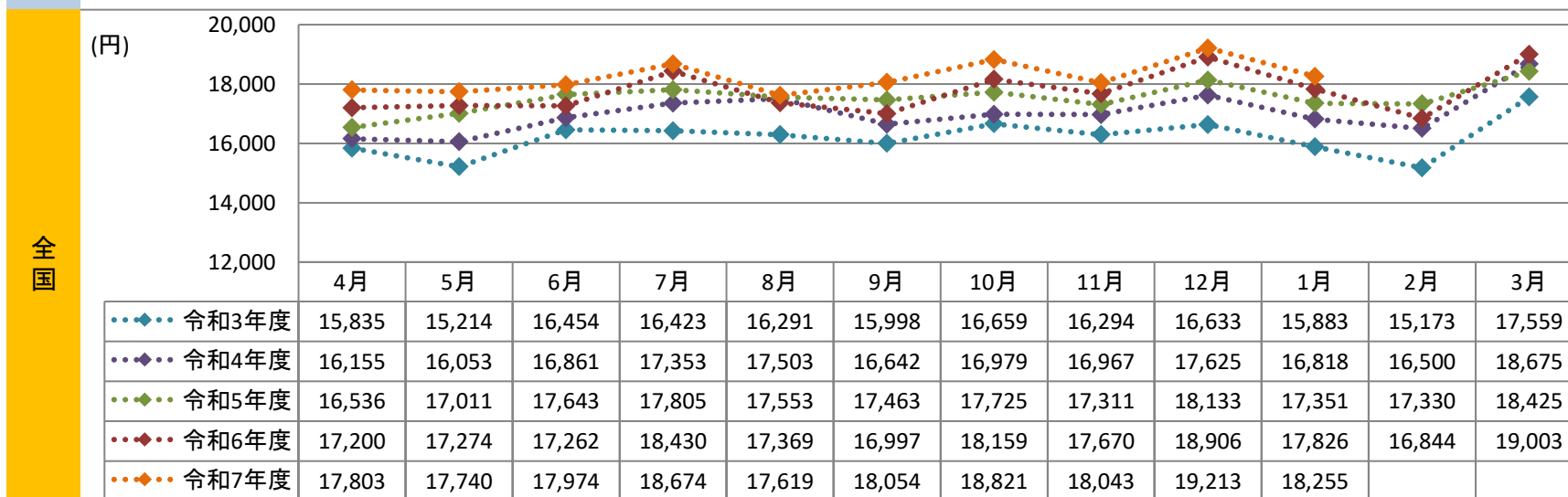
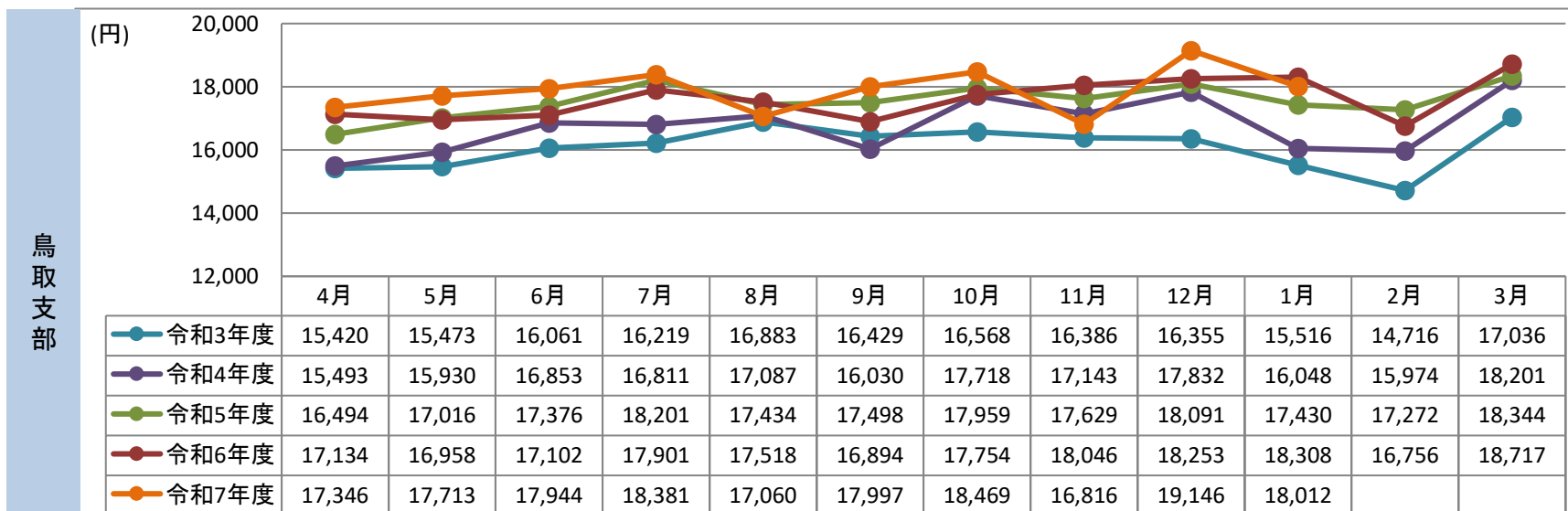
全国



『一人当たり医療費総額』の推移

令和8年1月 現在
鳥取支部の数値

18,012 円
対前年比 -1.6% 減

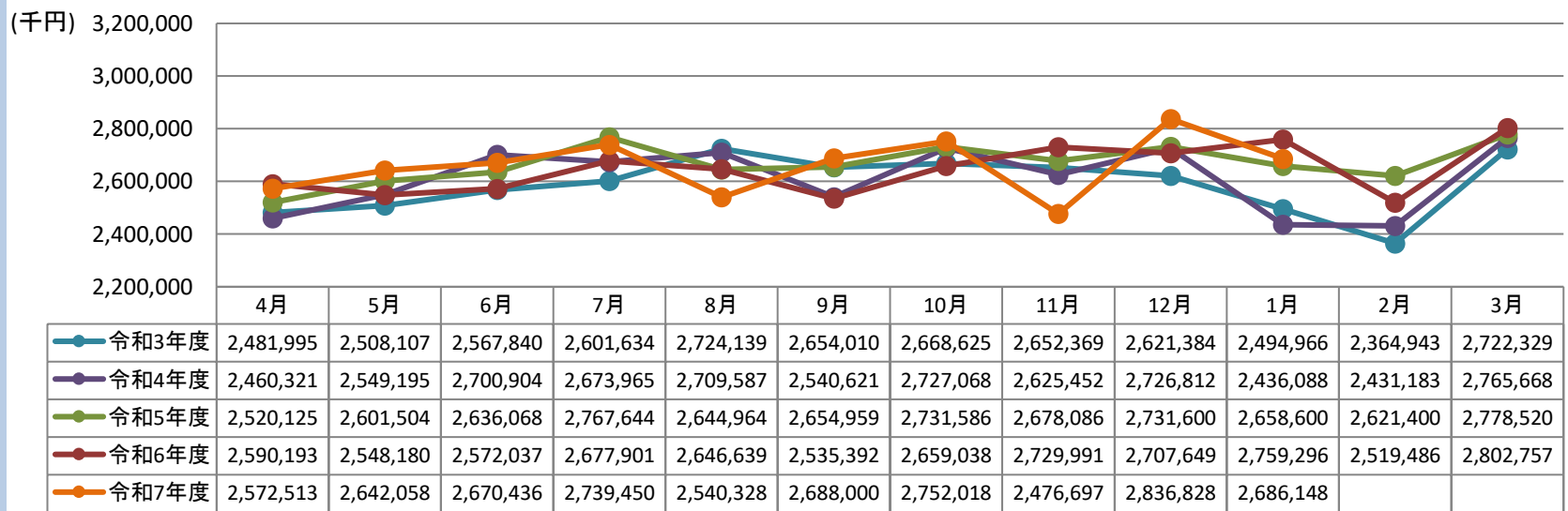


『医療給付費計』の推移

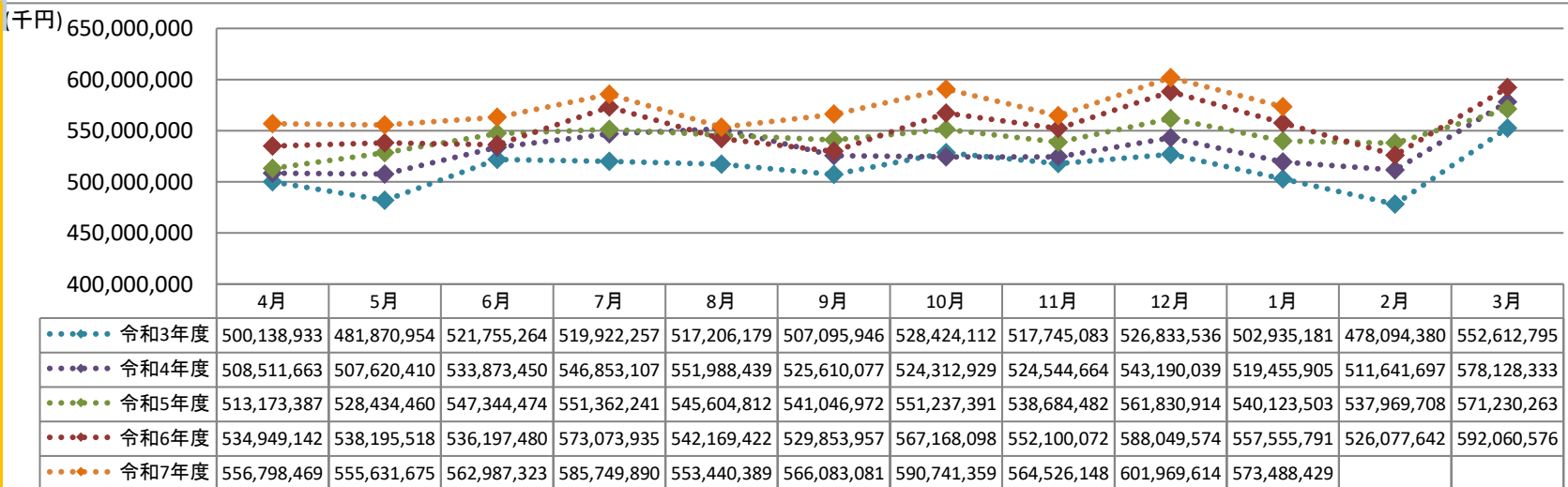
令和8年1月 現在
鳥取支部の数値

2,686,148 千円
対前年比 -2.7% 減

鳥取支部



全国



入院『一人当たり医療費』の推移

令和8年1月 現在
鳥取支部の数値

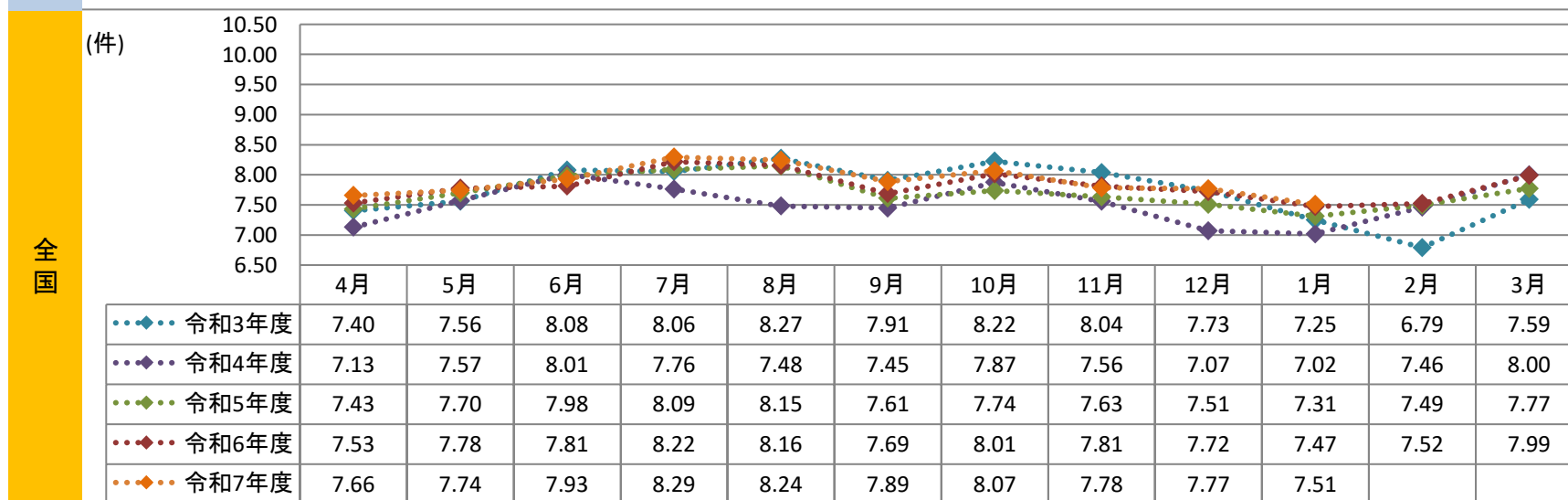
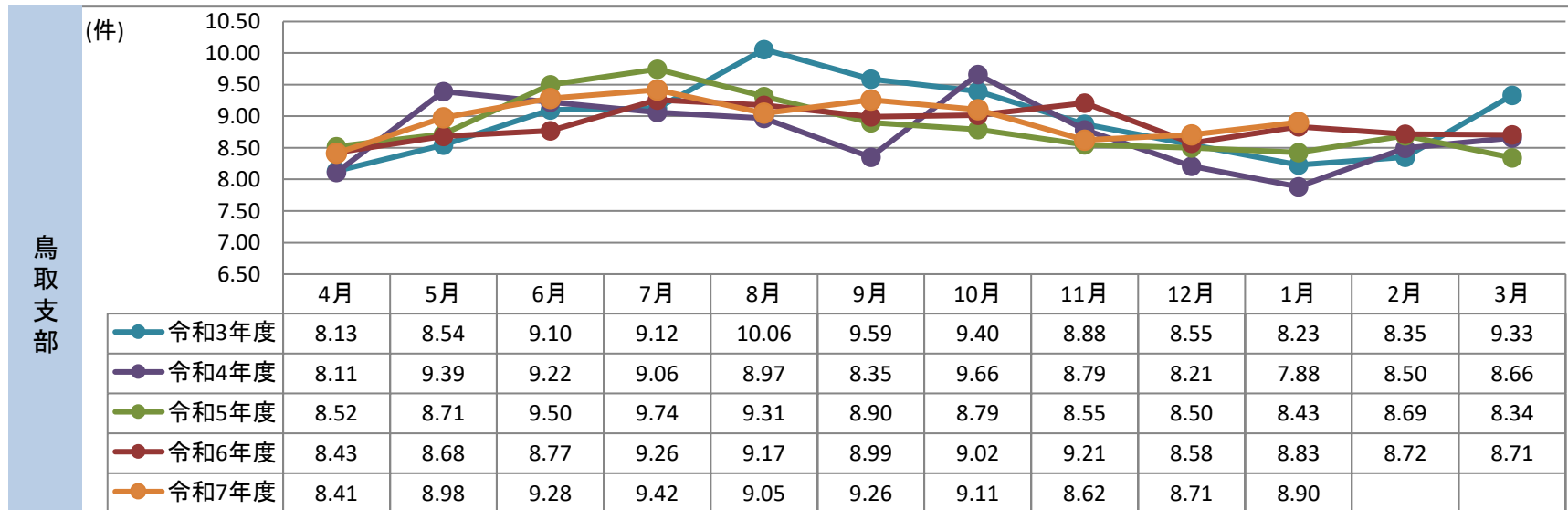
5,692 円
対前年比 -2.6% 減



入院『受診率(1,000人当たりレセプト件数)』の推移

令和8年1月 現在
鳥取支部の数値

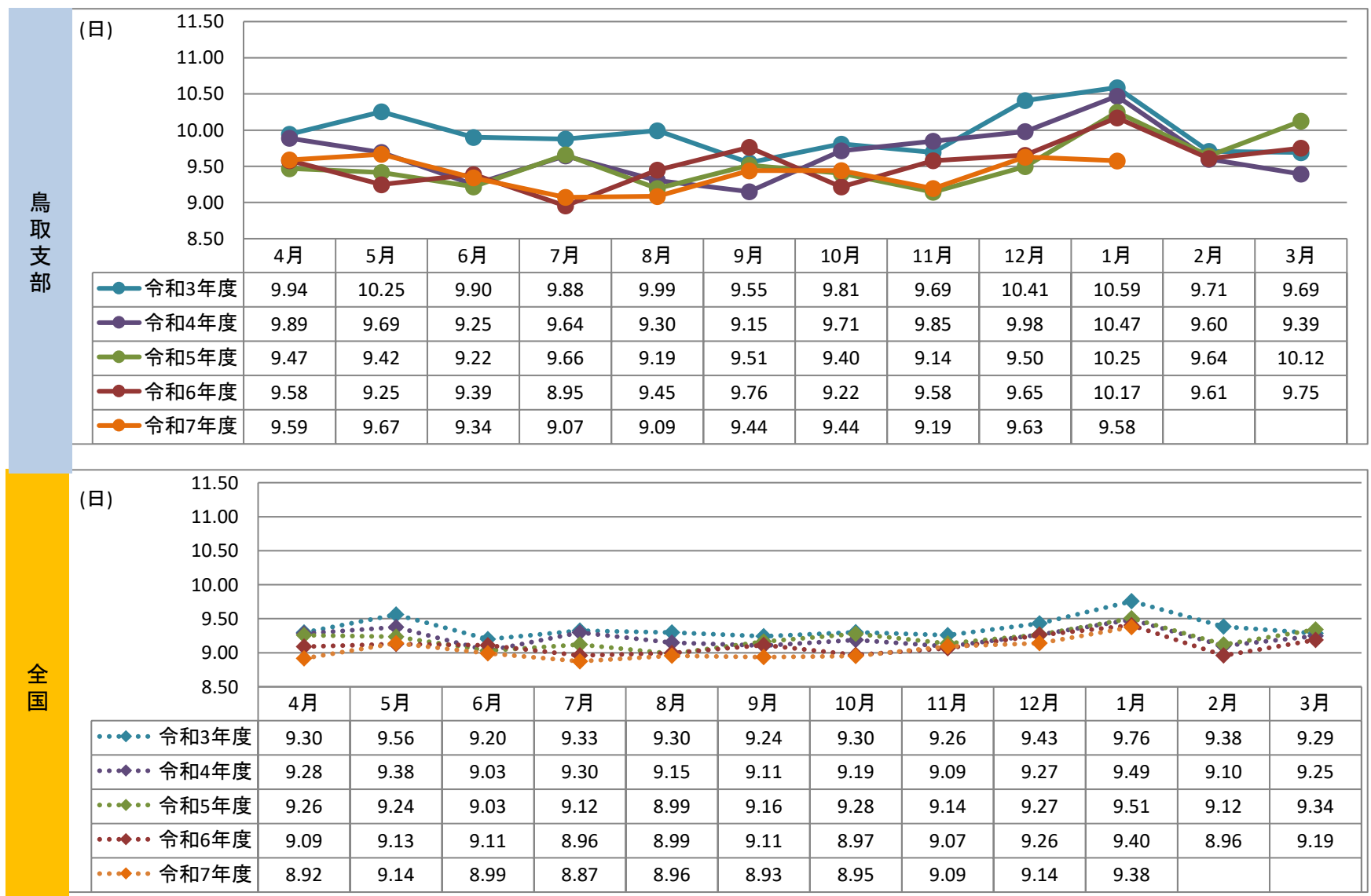
8.90 件
対前年比 0.8% 増



入院『1件当たり日数』の推移

令和8年1月 現在
鳥取支部の数値

9.58 日
対前年比 -5.8% 減



入院『1日当たり医療費』の推移

令和8年1月 現在
鳥取支部の数値

66,754 円
対前年比 2.6% 増



入院外『一人当たり医療費(医療費には調剤分含む)』の推

令和8年1月 現在
鳥取支部の数値

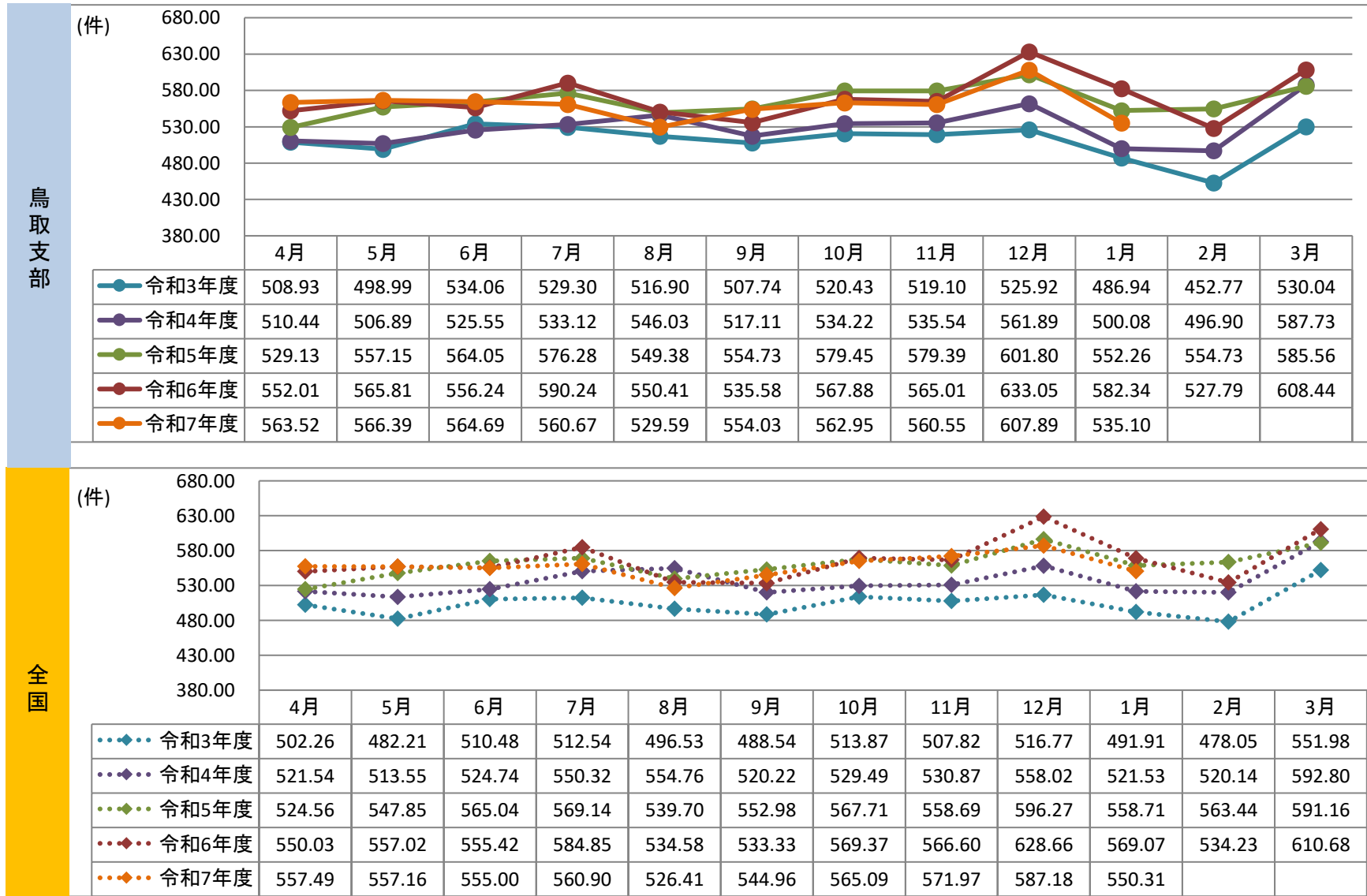
10,231 円
対前年比 -2.1% 減



入院外『受診率(1,000人当たりレセプト件数)』の推移

令和8年1月 現在
鳥取支部の数値

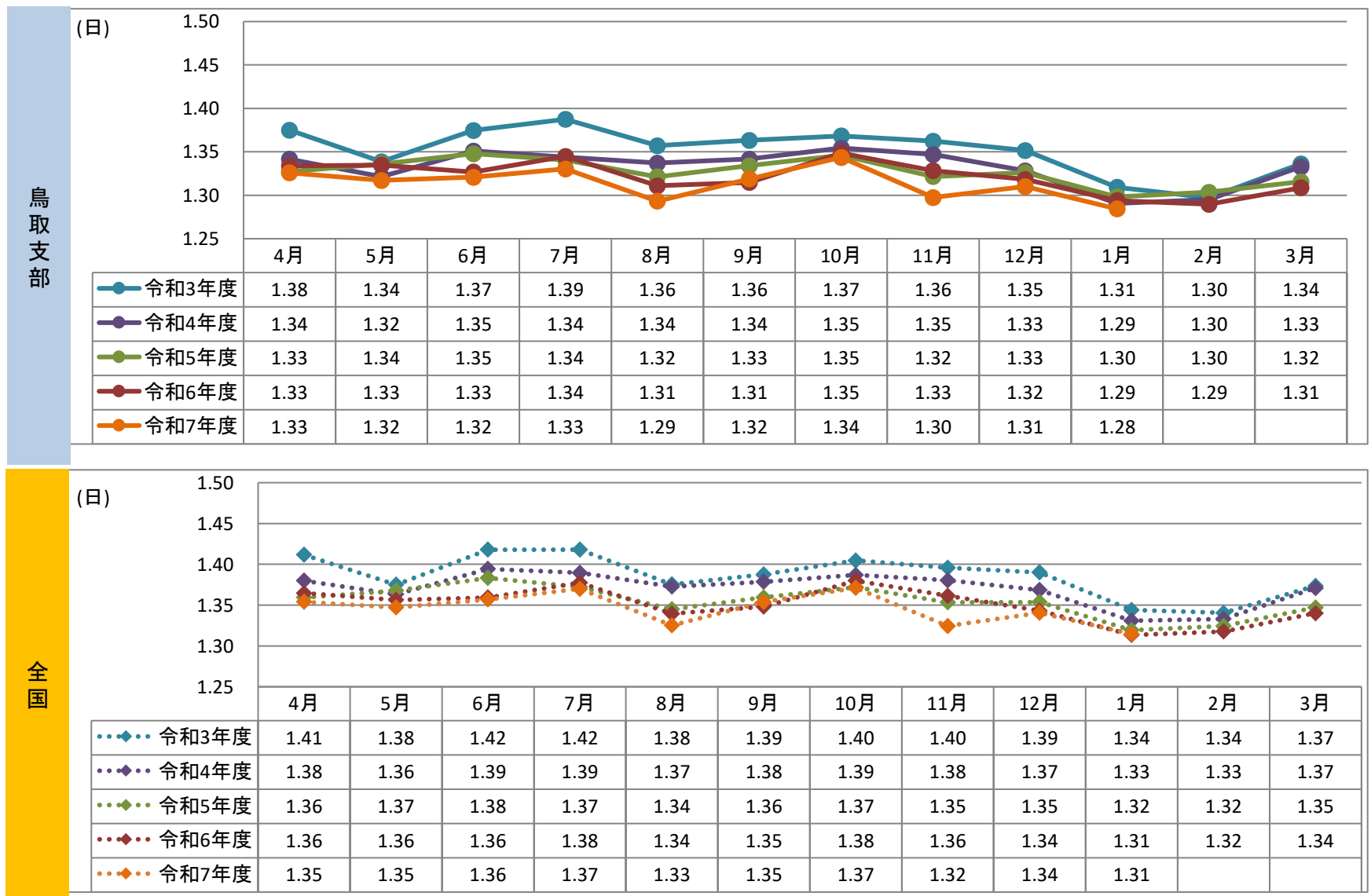
535.10 件
対前年比 -8.1% 減



入院外『1件当たり日数』の推移

令和8年1月 現在
鳥取支部の数値

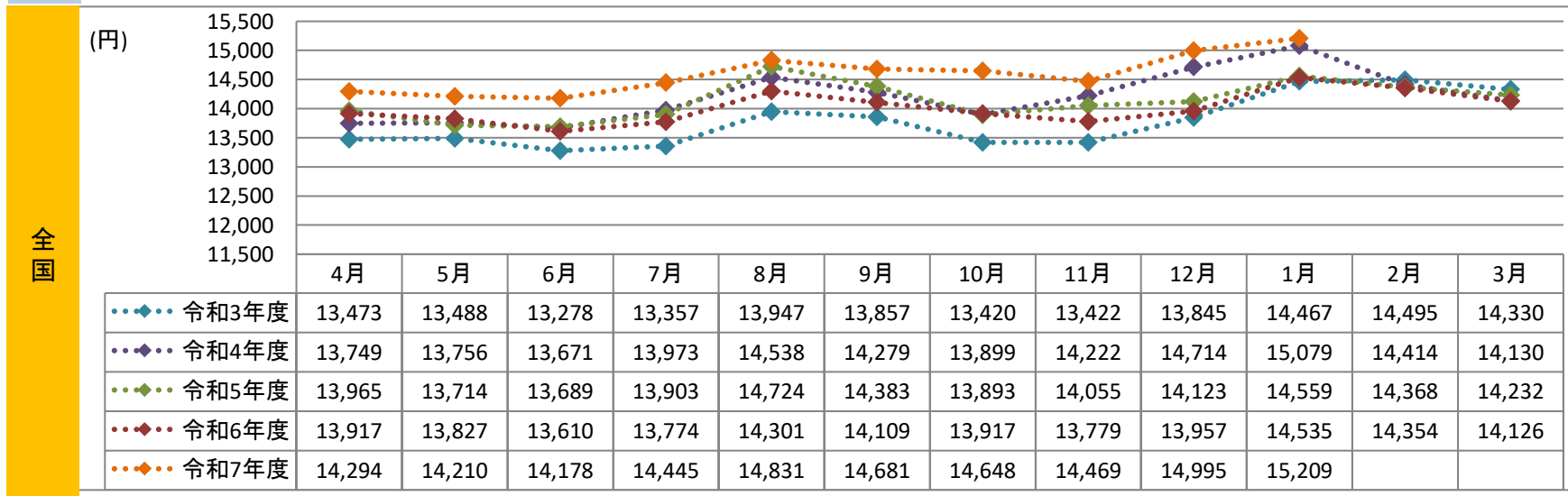
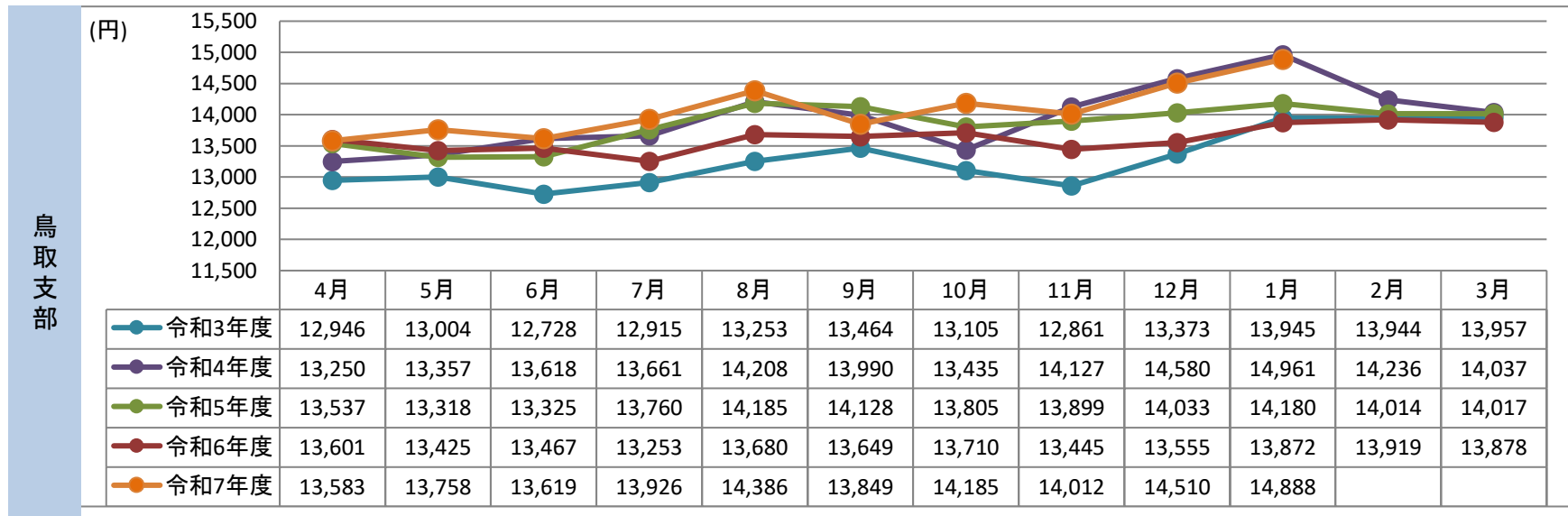
1.28 日
対前年比 -0.7% 減



入院外『1日あたり医療費(医療費には調剤分含む)』の推移

令和8年1月 現在
鳥取支部の数値

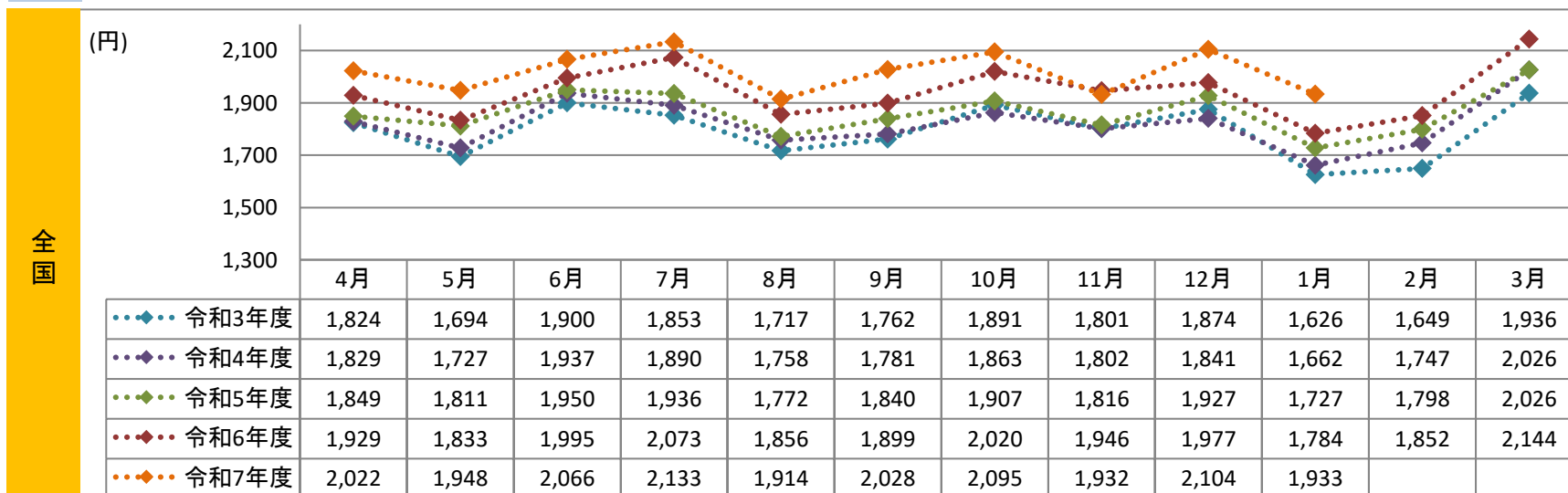
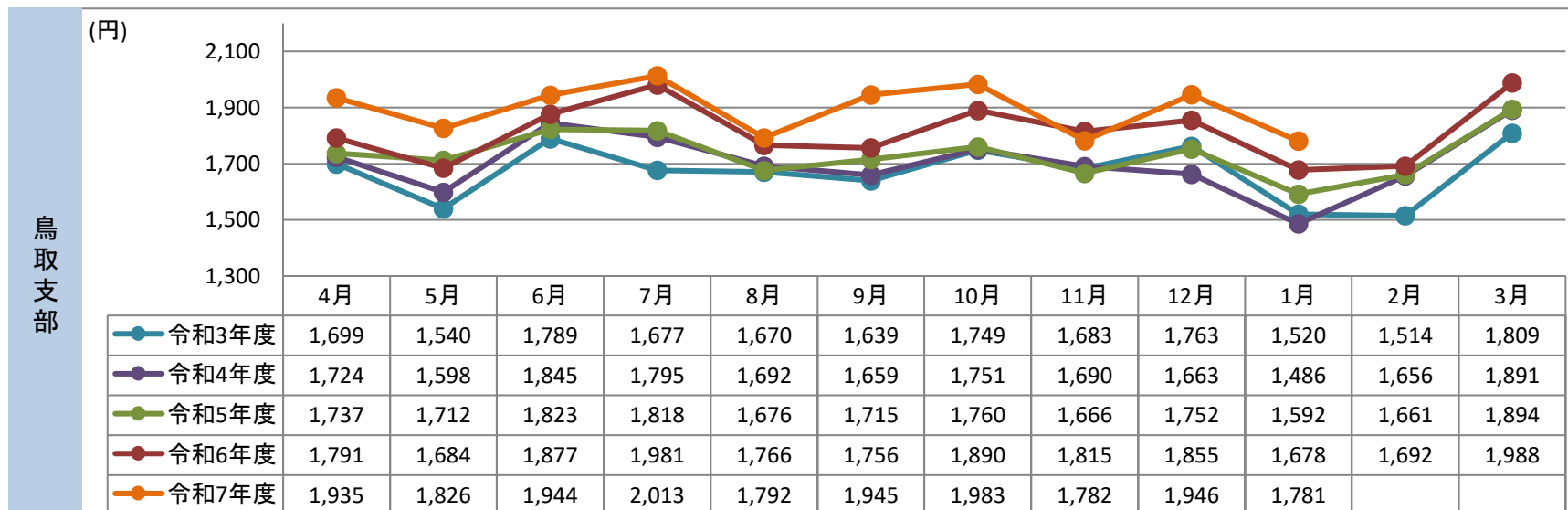
14,888 円
対前年比 7.3% 増



歯科『一人当たり医療費』の推移

令和8年1月 現在
鳥取支部の数値

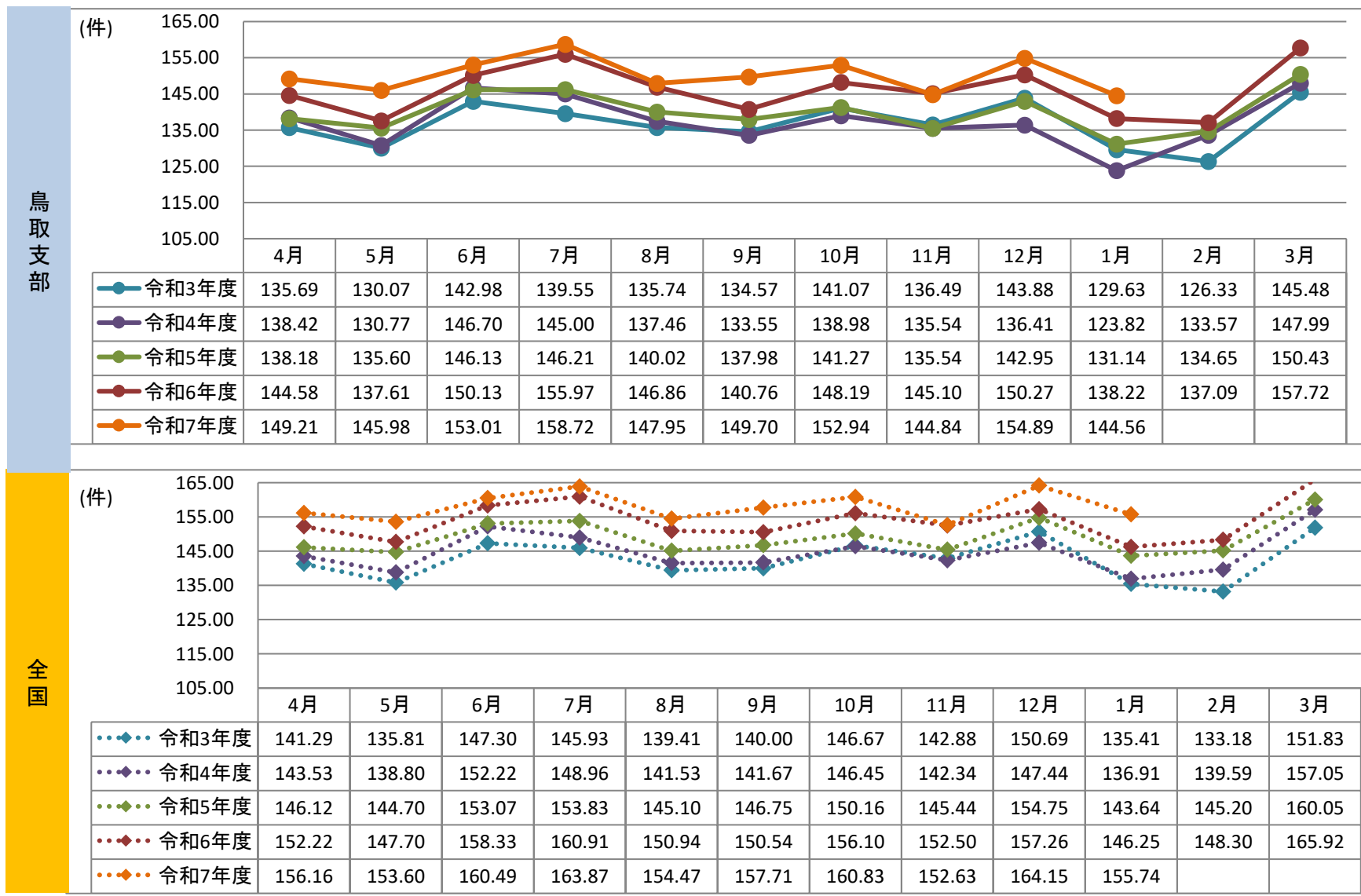
1,781 円
対前年比 6.1% 増



歯科『受診率(1,000人当たりレセプト件数)』の推移

令和8年1月 現在
鳥取支部の数値

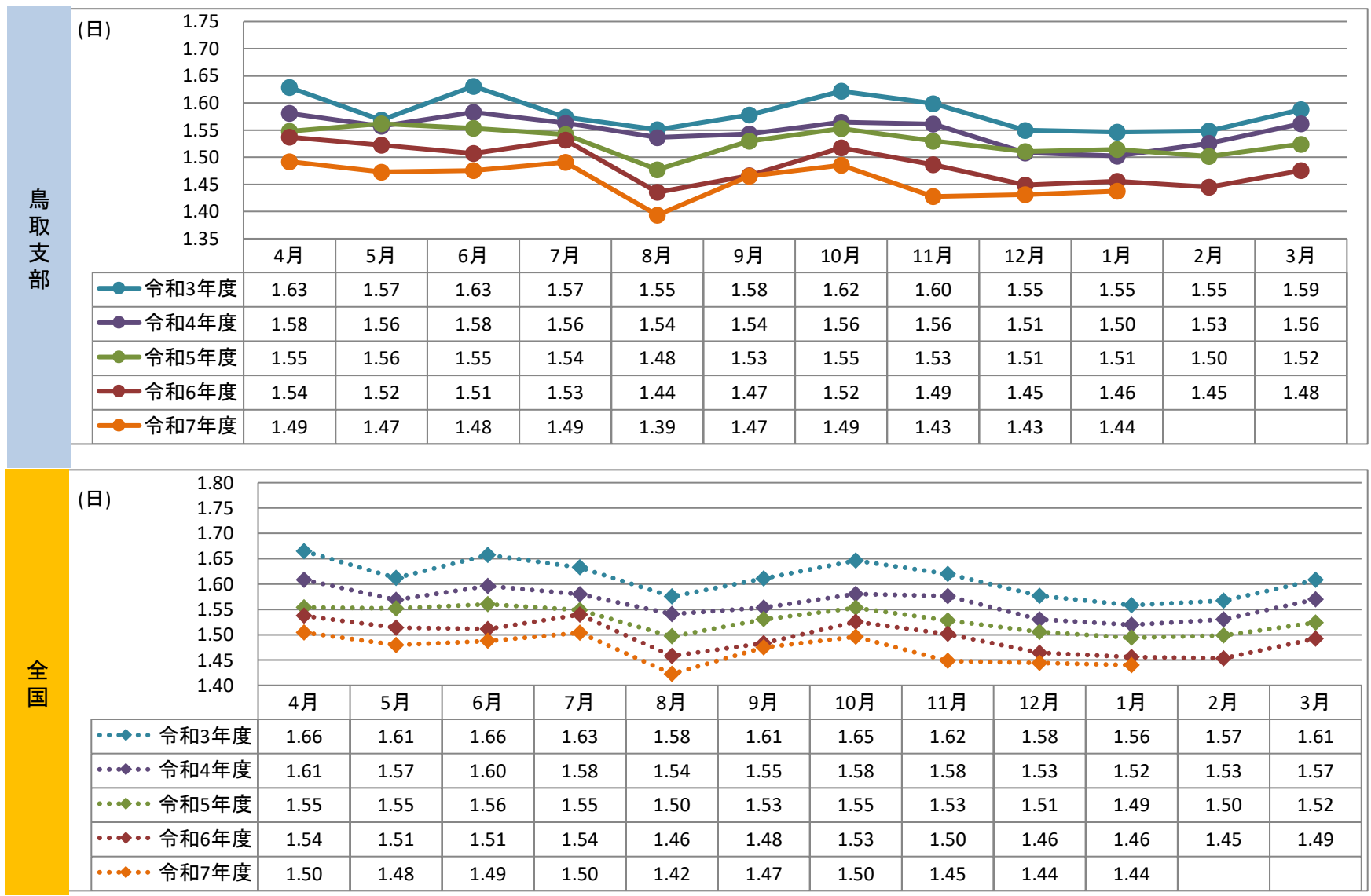
144.56 件
対前年比 4.6% 増



歯科『1件当たり日数』の推移

令和8年1月 現在
鳥取支部の数値

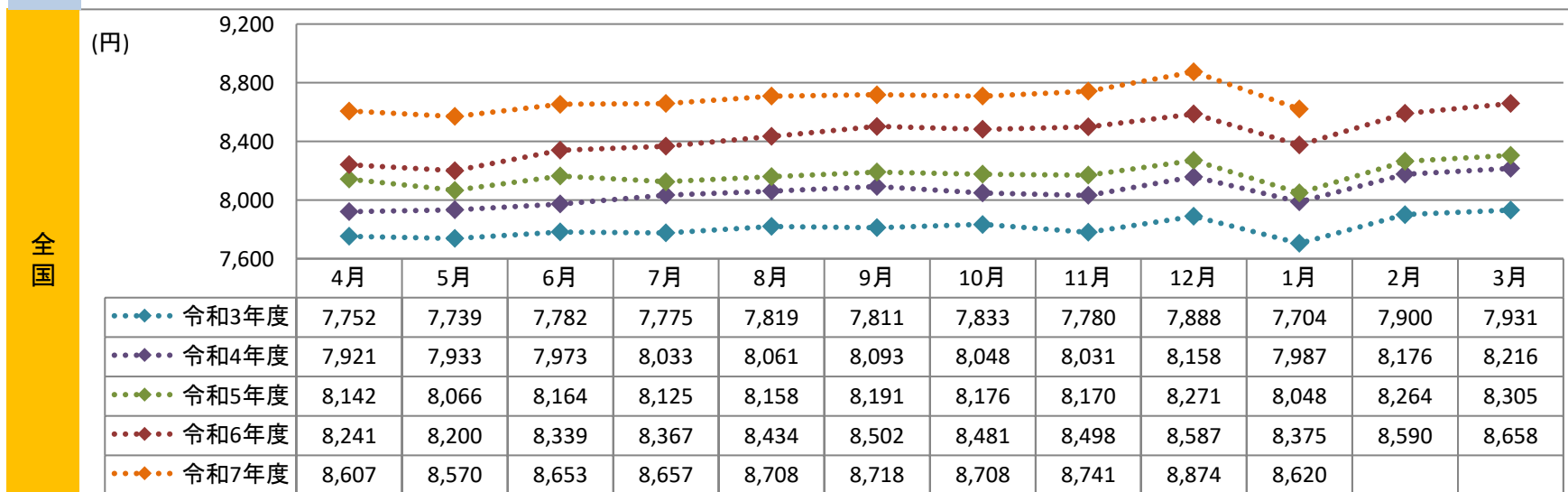
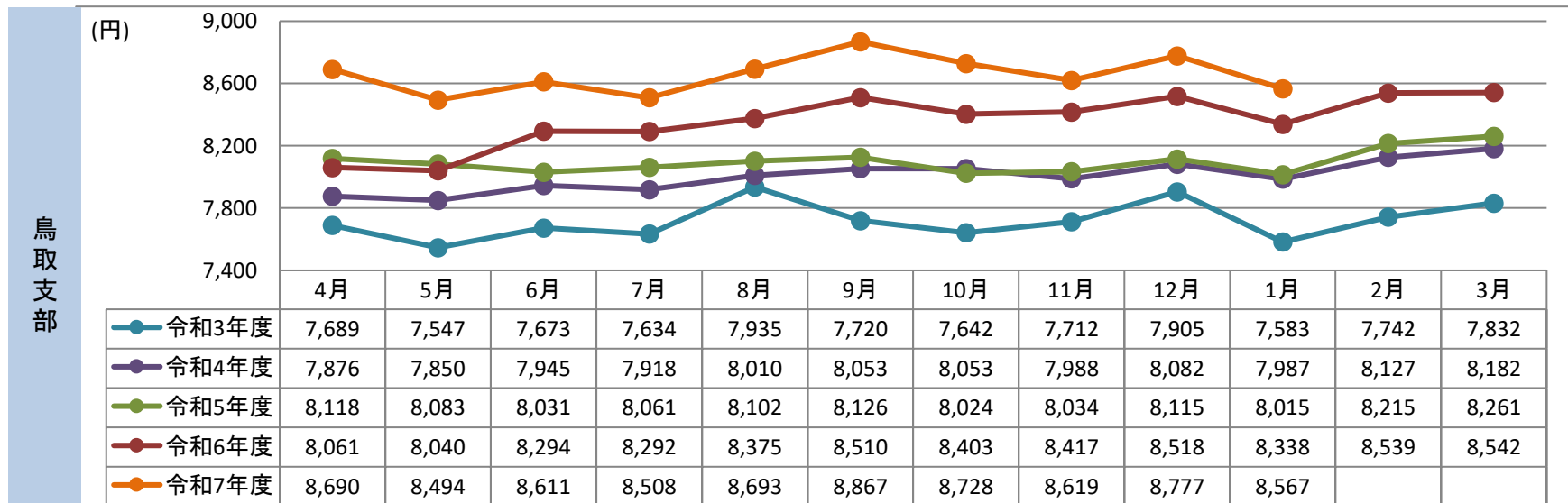
1.44 日
対前年比 -1.2% 減



歯科『1日当たり医療費』の推移

令和8年1月 現在
鳥取支部の数値

8,567 円
対前年比 2.7% 増



『一人当たり保険給付費』『一人当たり標準報酬月額』『加入者数』の推移

