

# 令和8年度 鳥取市 集団健診日程

日程	受付時間	会場	健診種別 及び 注意事項
7月2日(木)	13:30~15:00	鳥取市役所 駅南庁舎	<b>【健診種別】</b> ・特定健診、高齢者健診、健康診査 ・胃、肺、大腸、子宮、乳がん検診 ・肝炎ウイルス検査  <b>【注意事項】</b> ・全ての健診で予約が必要です。 ・特定健診、胃がん検診を午前には受ける場合は前夜9時以降、午後には受ける場合は当日朝7時以降、絶食・絶飲・禁煙です。(少量の水・白湯なら受付1時間前まで可) ・健診受診前の服薬は主治医と相談してください。 ・鳥取市国保人間ドックを受ける方は、同一年度内に特定健診・胃・肺・大腸がん検診を重複して受けることはできません。 ・健診の種類によって待ち時間が長くなる場合があります。
7月13日(月)	8:30~10:00		
	13:30~15:00		
8月17日(月)	8:30~10:00		
	13:30~15:00		
8月26日(水)	13:30~15:00		
9月10日(木)	13:30~15:00		
9月28日(月)	8:30~10:00		
10月7日(水)	8:30~10:00		
10月21日(水)	13:30~15:00		
11月11日(水)	13:30~15:00		
11月18日(水)	13:30~15:00		
12月24日(木)	8:30~10:00		
1月7日(木)	13:30~15:00		
1月13日(水)	13:30~15:00		
1月18日(月)	13:30~15:00		
1月29日(金)	13:30~15:00		
2月12日(金)	13:30~15:00		
2月19日(金)	13:30~15:00		

**《各種検診の対象外となる人》**  
 胃がん：胃を全て摘出している人  
 子宮頸がん：子宮を全て摘出している人  
 乳がん：下記のいずれか  
 ・妊娠中や妊娠の可能性がある人  
 ・授乳中の人  
 ・豊胸術を受けた人  
 ・心臓ペースメーカー※を装着している人  
 ※リードレスであれば受診可能

**健診期間：7月1日～2月末** (特定健診、がん無料クーポン券の人は6月1日～)  
 ※その他の日程や個別健診などの情報は、市報・市公式ウェブサイトよりご確認ください。  
 (骨粗しょう症予防検診はレディース検診日程のみ受診可能です。)  
 ※協会けんぽの特定健診は4月～3月末です。



市公式ウェブサイト



## 健診当日の持ち物(マイナ保険証等)について

マイナ保険証への移行により、健診当日にお持ちいただくマイナ保険証等は、以下①～④のいずれかとなります。

①

マイナ保険証  
(マイナンバーカード)

②

マイナポータル(スマホ)  
+  
マイナ保険証

③

資格情報のお知らせ  
+  
マイナ保険証

④

資格確認書

受診する施設でオンライン資格確認が利用できない場合

令和8年度版

鳥取市

# 健診ガイド



鳥取市保健所 健康づくり推進課  
健診推進室

☎0857-20-0320

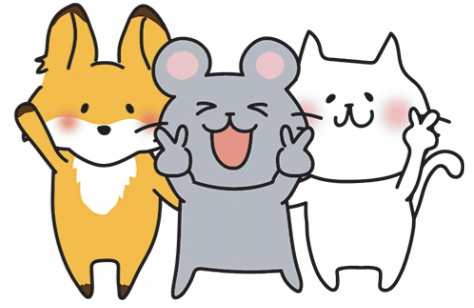


全国健康保険協会 鳥取支部  
協会けんぽ

☎0857-25-0050

鳥取市の皆様！あなた自身と大切な家族のために！受けよう！

# 特定健診とがん検診のダブル受診!!



特定健診は、法律で定められた年に一度の健診です。受診方法・受診日を決めて、計画的に受診しましょう！

## ①受診方法を選択

「**集団健診**」か「**個別健診**」かのどちらかをお選びください。

## ②受診日を決める！

私の受診日  月  日

## ③必要なものを準備して受診

- 特定健診・がん検診の受診券
  - マイナ保険証等  健診費用
- ※詳細は外面「健診当日の持ち物（マイナ保険証等）について」をご確認ください。



集団健診

### 特定健診等

問診、身体計測、血圧測定、血液検査、尿検査、診察など

健診費用が異なりますので、ご自身の健康保険の加入元にご確認ください。

【費用】通常約7,000円

- 協会けんぽ扶養家族： **1,100円**  
(40歳以上75歳未満)
- 鳥取市国民健康保険： **無料**  
(40歳以上75歳未満)
- 後期高齢者医療制度： **500円**
- 生活保護受給中の方： **無料**
- 18～39歳の方： **500円**

【日程】裏面の表をご覧ください。

その他の日程は、市報または市公式ウェブサイト（裏面二次元コード参照）からご確認ください。

【予約方法】

①電話または窓口

6/1(月)8:30~  
予約開始

鳥取市保健所 健康づくり推進課 健診推進室  
☎0857-20-0320 (平日8:30～17:15)

②インターネット

各健診日の**7日前まで**予約ができます。  
定員に達している時は、お手数ですがお電話でお問い合わせください。



個別健診

### 特定健診等

問診、身体計測、血圧測定、血液検査、尿検査、診察など

健診費用が異なりますので、ご自身の健康保険の加入元にご確認ください。

【費用】通常約9,000円

- 協会けんぽ扶養家族： **無料～1,650円**  
(40歳以上75歳未満) (医療機関によって費用が異なります)
- 鳥取市国民健康保険： **無料**  
(40歳以上75歳未満)
- 後期高齢者医療制度： **500円**
- 生活保護受給中の方： **無料**
- 18～39歳の方： **500円**

医療機関の一覧表から選択し、事前に電話で**予約**の上、受診。

鳥取市  
国保加入者

協会けんぽ  
扶養家族



ページ内の「個別健診医療機関一覧」をご覧ください。

## がん検診等

ご加入の健康保険の種類にかかわらず、対象年齢の方はどなたも受診できます。

※6月ごろ、受診券をご自宅に郵送します。

★予約は6月1日(月)～

種類	検診費用		対象年齢
	集団	個別	
胃がん	500円	2,000円	
肺がん	無料	1,000円	40歳以上
大腸がん	200円	500円	
乳がん	500円	1,300円	40歳以上 (2年に1回)
子宮がん	500円	1,500円	20歳以上
肝炎ウイルス	300円	800円	40～74歳 (過去に検査済みの方を除く)
骨粗しょう症 予防検診	300円		25歳以上 (女性のみ)