

令和8年度 琴浦町 集団検診日程・検診項目

日程	受付時間	会場	特定健診	胃がん	肺がん	大腸がん	乳がん	子宮がん	前立腺がん	ウイルス肝炎
6月30日(火)	8:30~10:30 13:00~14:30	琴浦町役場 分庁舎	●	●	●	●	●	●	●	●
7月1日(水)	8:30~10:30 13:00~14:30		●	●	●	●	●	●	●	●
7月27日(月)	8:30~10:30 13:00~14:30		●	●	●	●	●	●	●	●
7月28日(火)	8:30~10:30 (午前のみ)		●	●	●	●	●	●	●	●
8月25日(火)	8:30~10:30 13:00~14:30 (肺・大腸・乳・ 子宮がんのみ)		●	●	●	●	●	●	●	●
9月14日(月)	8:30~10:30 13:00~14:30	琴浦町 保健センター (役場本庁舎北側)	●	●	●	●	●	●	●	●
9月15日(火)	8:30~10:30 (午前のみ)		●	●	●	●	●	●	●	●
9月30日(水)	8:30~10:30 (午前のみ)		●	●	●	●	●	●	●	●
10月16日(金)	9:30~11:30 13:00~15:00 (肺・大腸がんのみ)	ショッピングセンター アプト (予約不要)	●	●	●	●	●	●	●	●
10月23日(金)	8:30~10:30 13:00~14:30	琴浦町 保健センター (役場本庁舎北側)	●	●	●	●	●	●	●	●
11月13日(金)	8:30~10:30 13:00~14:30		●	●	●	●	●	●	●	●
11月15日(日)	8:30~10:30 13:00~14:30		●	●	●	●	●	●	●	●
11月16日(月)	8:30~10:30 13:00~14:30		●	●	●	●	●	●	●	●
11月27日(金)	8:30~10:30 (午前のみ)		●	●	●	●	●	●	●	●
12月15日(火)	8:30~10:30 13:00~14:30 (乳・子宮がんのみ)	●	●	●	●	●	●	●	●	●
12月16日(水)	8:30~10:30 (午前のみ)	●	●	●	●	●	●	●	●	●

各健(検)診とも事前予約制ですが、10月16日(金)のショッピングセンターアプトで実施の検診については、予約の必要はありません。
各日程及び健康診査・胃がん・乳がん・子宮がん検診については、受入人数に限りがあります。

健診当日の持ち物(マイナ保険証等)について
マイナ保険証への移行により、健診当日にお持ちいただくマイナ保険証等は、以下①~④のいずれかとなります。

- ① マイナ保険証 (マイナンバーカード)
- ② マイナポータル (スマホ) + マイナ保険証
受診する施設でオンライン資格確認が利用できない場合
- ③ 資格情報のお知らせ + マイナ保険証
- ④ 資格確認書

琴浦町

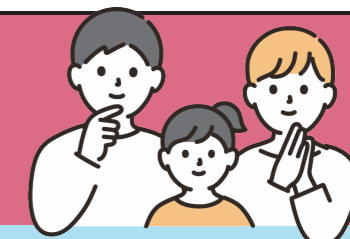
~誰もが生きがいをもって輝けるまち~

令和8年度版

健診ガイド

健診 ○ × クイズ!

あなたは何問正解出来るかな?



Q1 定期的に病院に通院しているのに、特定健診は受けなくてもよい?



Q2 昨年特定健診を受診し、異常がなかったから今年も受けなくてもよい?



Q3 咳が長引くし、胸が痛いので、肺がん検診を受診しようと思う。



Q4 1つのがん細胞が1cm程度になるには、約10~20年かかります。その後、2cm以上になるまでの期間は、約10年である。



正解

A1 ×

治療するための通院では、治療目的の病気に関すること以外は調べません。特定健診を受診することで、生活習慣病の予防や早期発見・重症化予防に繋がります。通院中の方も特定健診を受診しましょう!

A2 ×

生活習慣病は、初期には自覚症状がほとんどありません。気づいた時には、すでに重症化していることがあります。毎年受診することで、自分の体の変化を継続的に把握でき、前年との比較で小さな異常にも気づきやすくなります。毎年、受診しましょう。

A3 ×

症状がある時は、早めに医療機関へ! がん検診は、症状がない時に定期的に受けることが大切です。

A4 ×

早期がんの段階である1cm程度の大きさから、進行がんである2cm以上になるまでの期間はわずか「約1~2年」。早期がんのうちに発見するため、1~2年に1度は必ずがん検診を受診しましょう。



琴浦町 すこやか健康課
☎0858-52-1705



全国健康保険協会 鳥取支部
協会けんぽ

☎0857-25-0050

琴浦町の皆様！あなた自身と大切な家族のために！受けよう！ 健康診査とがん検診のダブル受診！！



琴浦町健康推進キャラクター
「ドクター55」

特定健診は、法律で定められた年に一度の健診です。受診方法・受診日を決めて、計画的に受診しましょう！

①受診方法を選択

「**集団健診**」か「**医療機関健診**」かの
どちらかをお選びください。

②受診日を決める！

私の受診日 月 日

③必要なものを準備して受診

- 健康診査・がん検診の受診券
 - マイナ保険証等 健診費用
- ※詳細は外面「健診当日の持ち物（マイナ保険証等）について」をご確認ください。

健康診査

問診、身体計測、血圧測定、血液検査、尿検査、診察など

健診費用が異なりますので、ご自身の健康保険の加入元をご確認ください。

【費用】 通常約8,000円

協会けんぽ扶養家族 (40歳以上75歳未満)	: 1,100円
琴浦町国民健康保険	
70歳未満 :	1,000円
70歳以上 :	500円
41、46、51、56、61、66、71歳 :	無料
後期高齢者医療保険 :	500円
生活保護受給中の方 :	1,800円
19～39歳の方 :	1,800円

健康診査

問診、身体計測、血圧測定、血液検査、尿検査、診察など

健診費用が異なりますので、ご自身の健康保険の加入元をご確認ください。

【費用】 通常約9,000円

協会けんぽ扶養家族 (40歳以上75歳未満)	: 無料～1,650円 <small>(医療機関によって費用が異なります)</small>
琴浦町国民健康保険	
70歳未満 :	1,000円
70歳以上 :	500円
41、46、51、56、61、66、71歳 :	無料
後期高齢者医療保険 :	500円

※生活保護受給中の方、19～39歳までの方はこの健診を受けることができません。

【日程】外面の表をご覧ください。
【予約方法】

- ① **インターネット(24時間)**
<https://go.mrso.jp/313718>
- ② **電話または窓口**
すこやか健康課
☎ 52-1705 (平日8:30～17:15)

受診券を用意し、各健診日の**5日前までに**予約して下さい。(※ただし、定員に達した場合締め切ります。)

健診月	予約開始日
6月・7月・8月	6月 5日(金)～
9月・10月	8月 5日(水)～
11月・12月	10月 5日(月)～

事前に電話等で予約の上、受診してください。

▽ 琴浦町国保
後期高齢
加入者

▽ 協会けんぽ
扶養家族

5月に配付した
検診案内の医療
機関検診一覧を
ご確認ください。

がん検診

ご加入の健康保険の種類にかかわらず、対象年齢の方はどなたでも受診できます。職場等の検診で受ける機会のないがん検診は、町の受診券をご活用ください

種類	対象年齢	個人負担金	
胃がん <small>集団検診：バリウム 医療機関：胃カメラ</small>	30歳以上	集団	70歳未満：1,500円 70歳以上：800円
	40歳以上	医療機関	
肺がん	40歳以上	集団	65歳未満：300円 65歳以上：無料
		医療機関	65歳未満：1,400円 65歳以上：無料
大腸がん	30歳以上	集団・窓口	70歳未満：500円 70歳以上：300円
	40歳以上	医療機関	70歳未満：600円 70歳以上：400円
乳がん	40歳以上 <small>(昨年度受診していない方)</small>	集団・医療機関	70歳未満：1,600円 70歳以上：800円
子宮がん	20歳以上	集団・医療機関	70歳未満：1,400円 70歳以上：700円
前立腺がん	50歳以上	集団・医療機関	70歳未満：700円 70歳以上：400円
肝炎ウイルス	40歳以上 70歳未満 <small>過去に受診のない方</small>	集団	700円