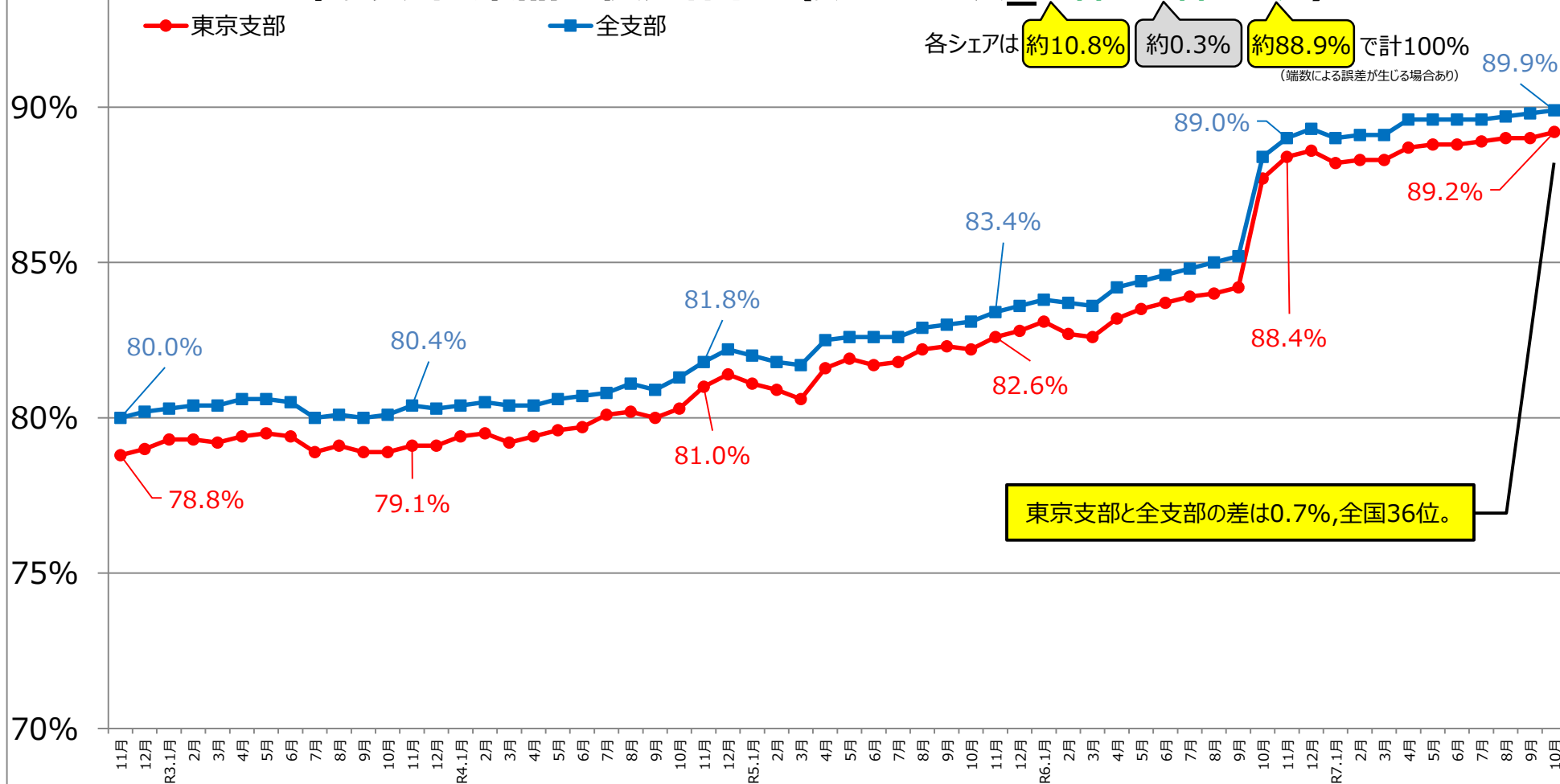
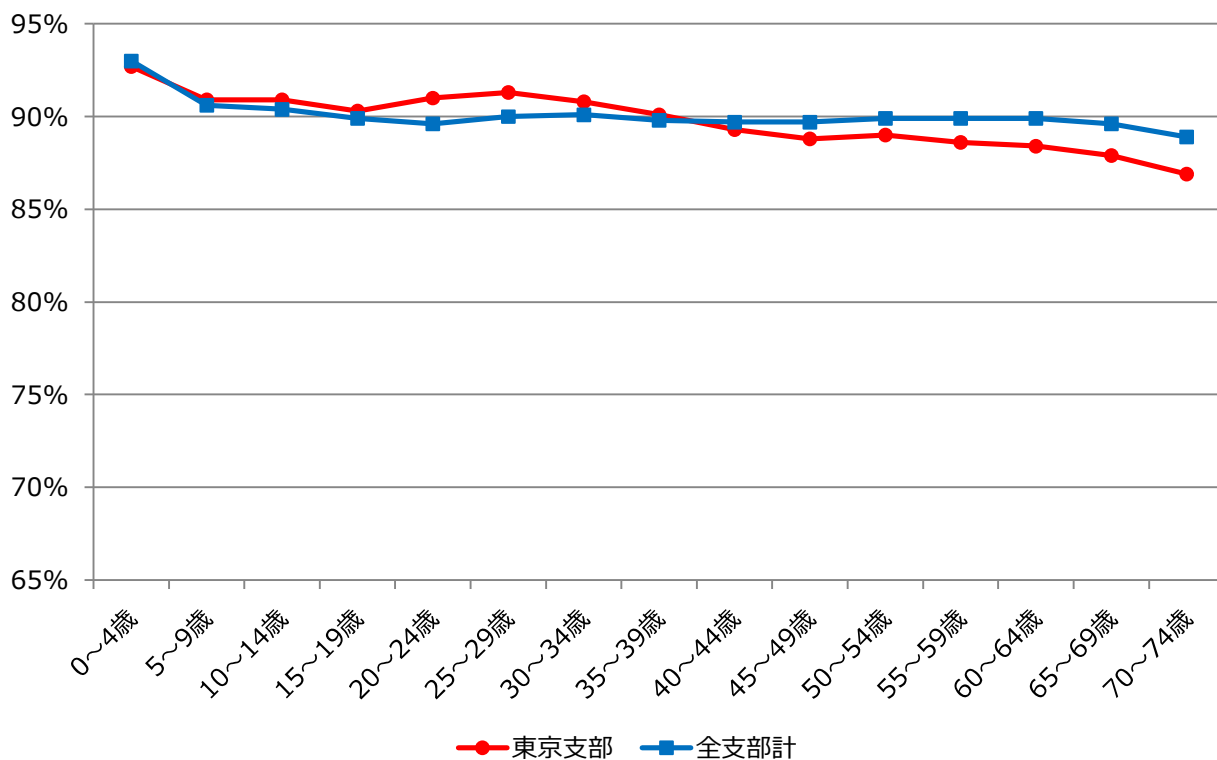


# ジェネリック医薬品の使用割合（数量ベース\_医科+歯科+調剤）

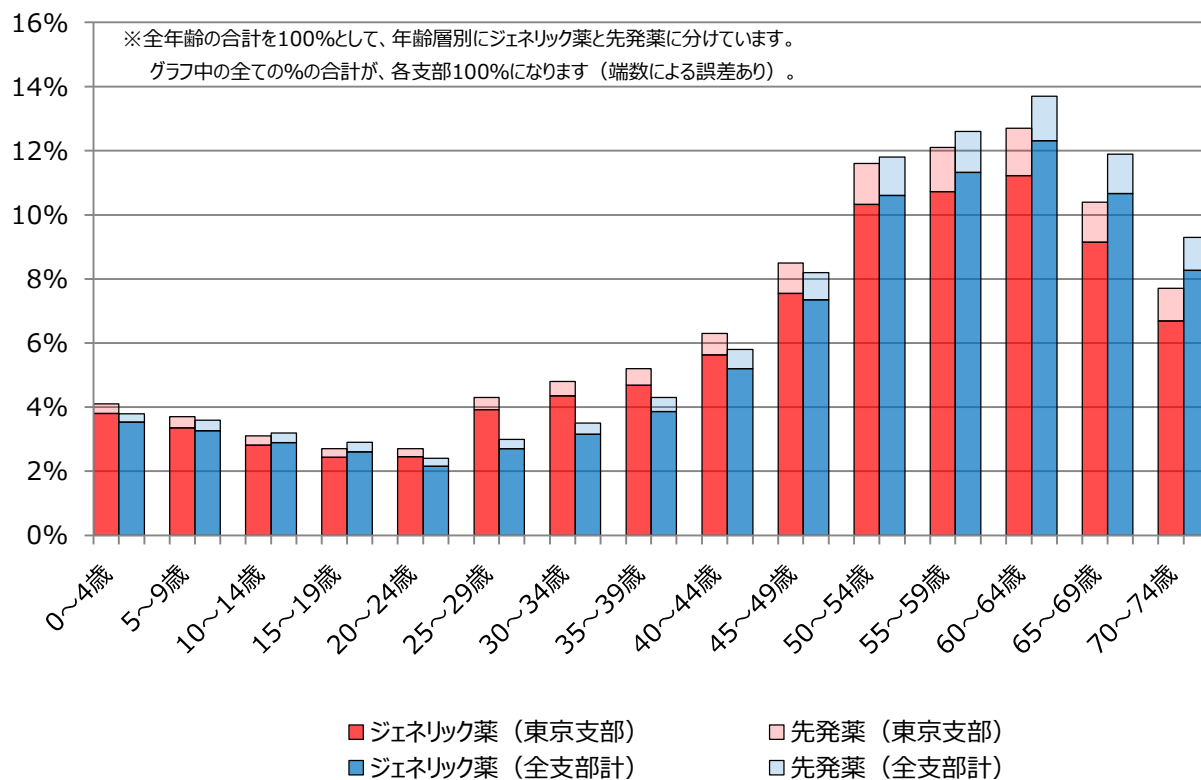


注1. 協会けんぽ（一般分）の医科、DPC、歯科、調剤の電子レセプトについて集計したもの（算定ベース）。  
 注2. 「数量」とは、薬価基準告示上の規格単位ごとに数えた数量。  
 注3. 「使用割合」は、 $\frac{\text{後発医薬品の数量}}{[\text{後発医薬品のある先発医薬品の数量}] + [\text{後発医薬品の数量}]}$ で算出。  
 医薬品の区分は、厚生労働省「各先発医薬品の後発医薬品の有無に関する情報」による。速報値。

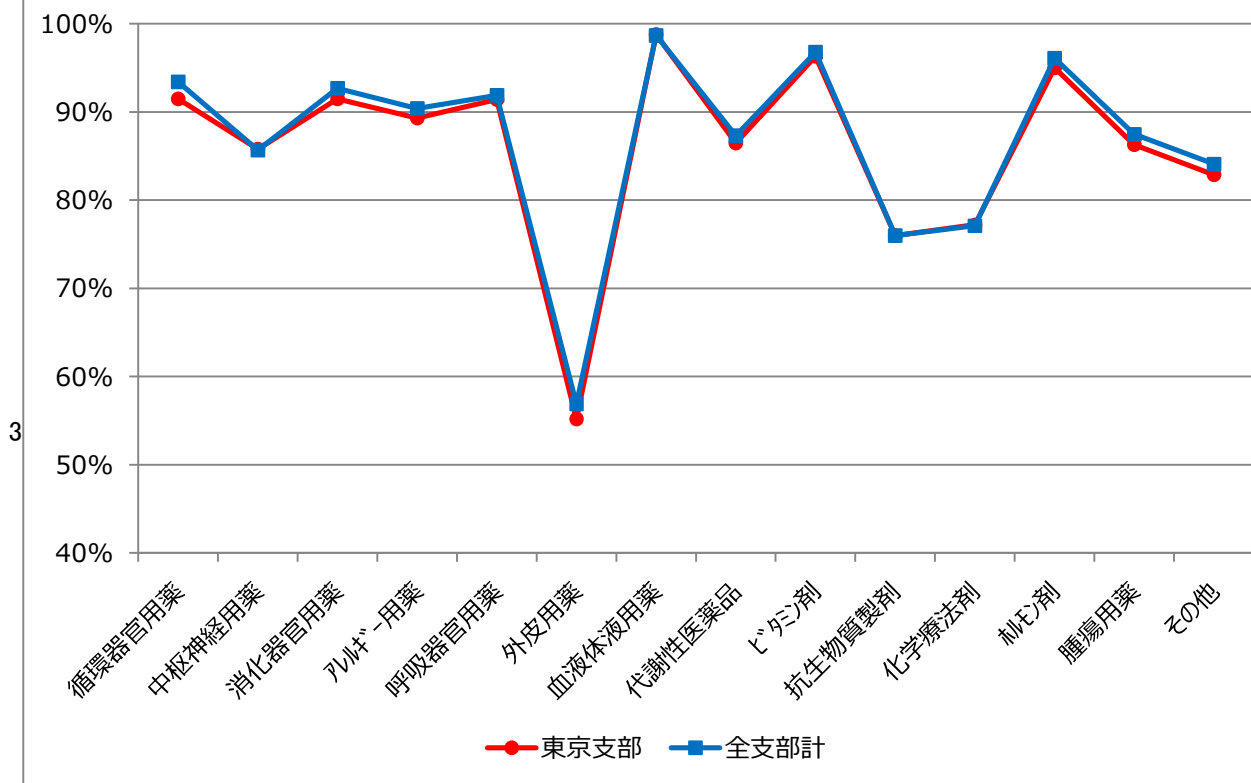
### 年齢別のジェネリック医薬品使用割合 (R7.10月分・数量ベース・医科歯科調剤計)



### 年齢別のジェネリック薬と先発薬の構成割合 (R7.10月分・数量ベース・医科歯科調剤計)



### 薬効分類別のジェネリック医薬品使用割合 (R7.10月分・数量ベース・医科歯科調剤計)



### 薬効分類別のジェネリック薬と先発薬の構成割合 (R7.10月分・数量ベース・医科歯科調剤計)

