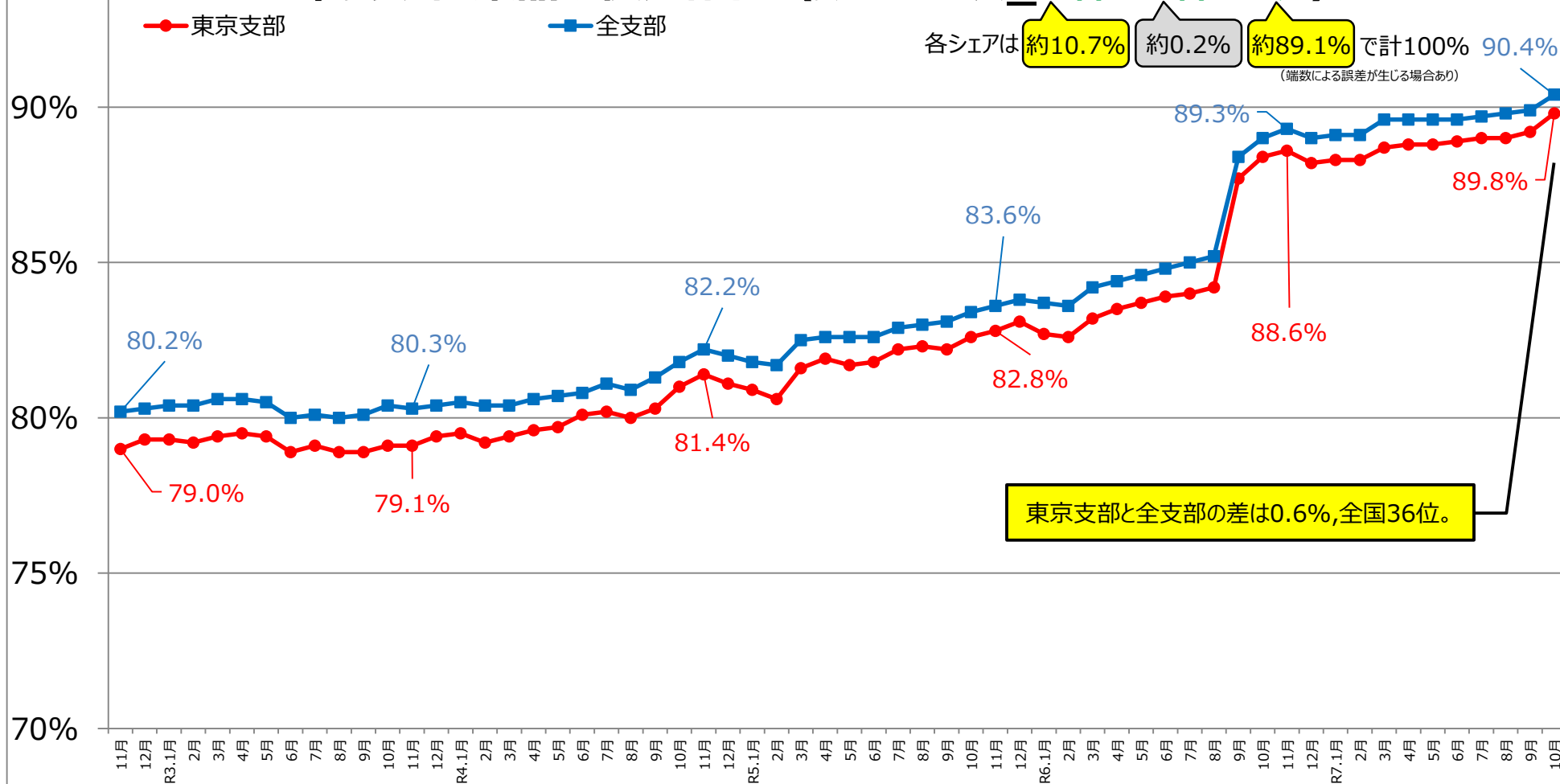


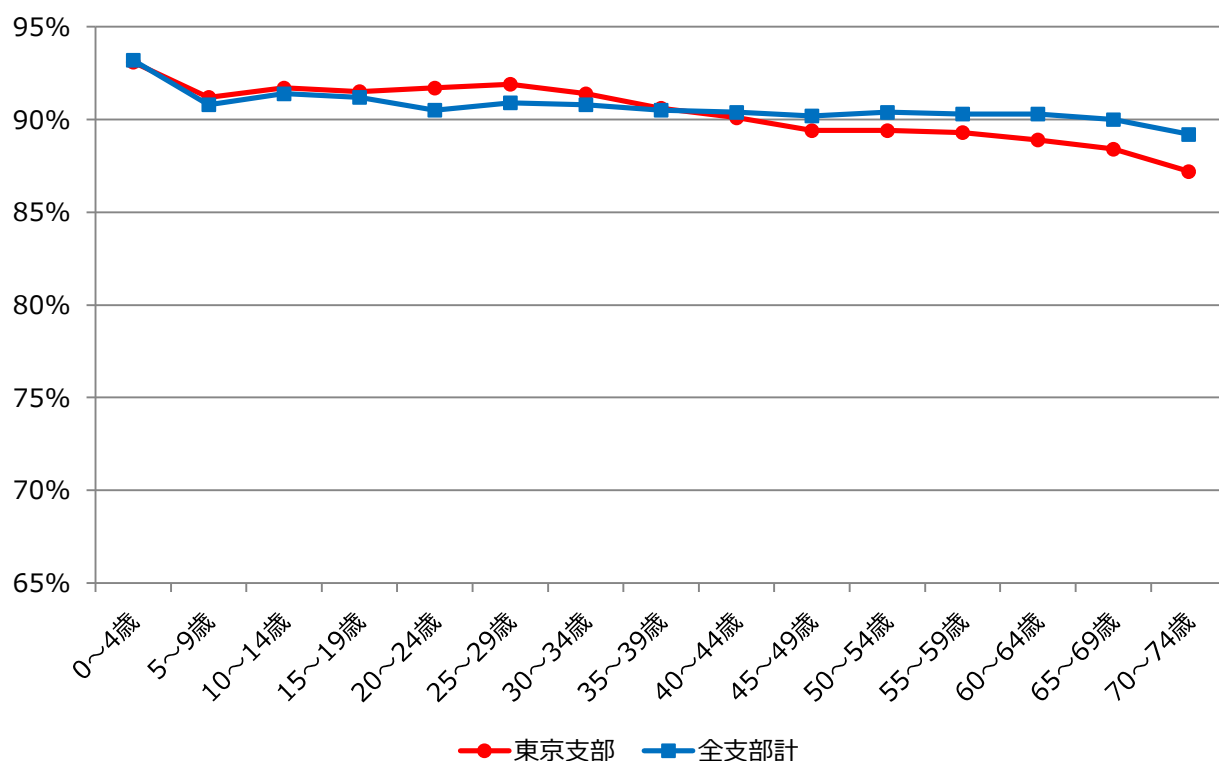
ジェネリック医薬品の使用割合（数量ベース、**医科+歯科+調剤**）



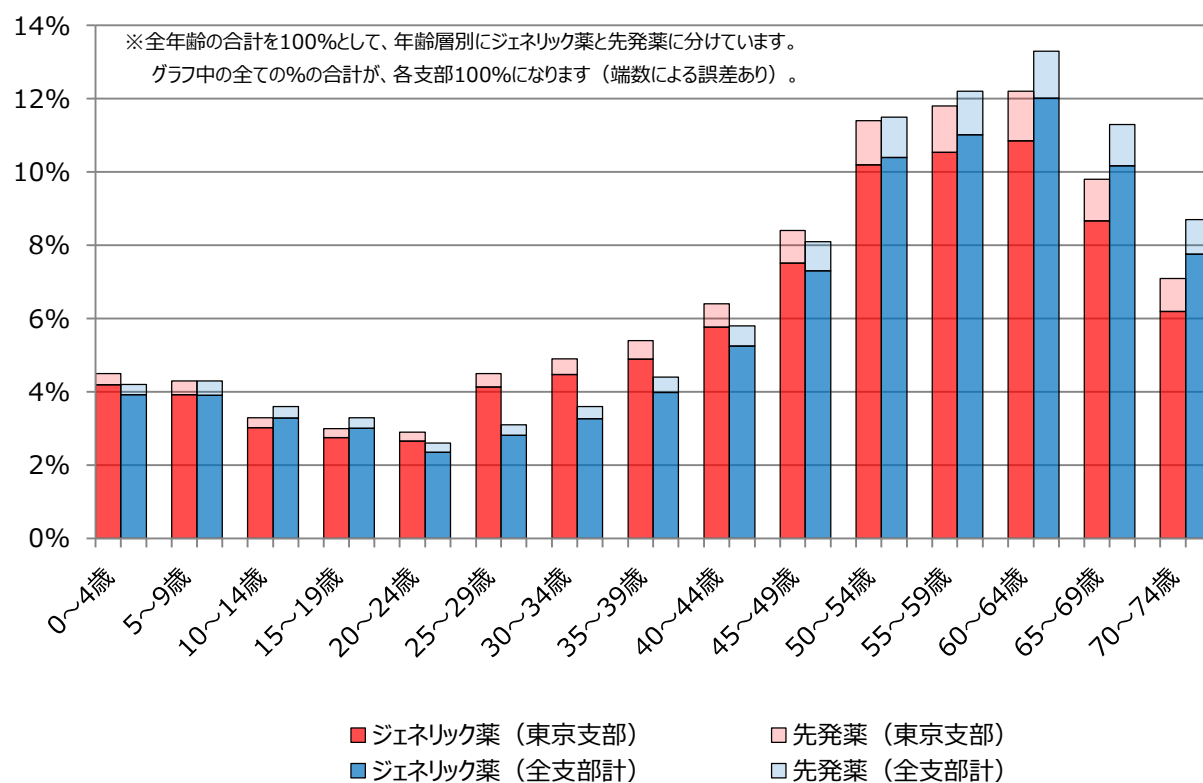
東京支部と全支部の差は0.6%,全国36位。

注1. 協会けんぽ（一般分）の医科、DPC、歯科、調剤の電子レセプトについて集計したもの（算定ベース）。
 注2. 「数量」とは、薬価基準告示上の規格単位ごとに数えた数量。
 注3. 「使用割合」は、 $[\text{後発医薬品の数量}] \div ([\text{後発医薬品のある先発医薬品の数量}] + [\text{後発医薬品の数量}])$ で算出。
 医薬品の区分は、厚生労働省「各先発医薬品の後発医薬品の有無に関する情報」による。速報値。

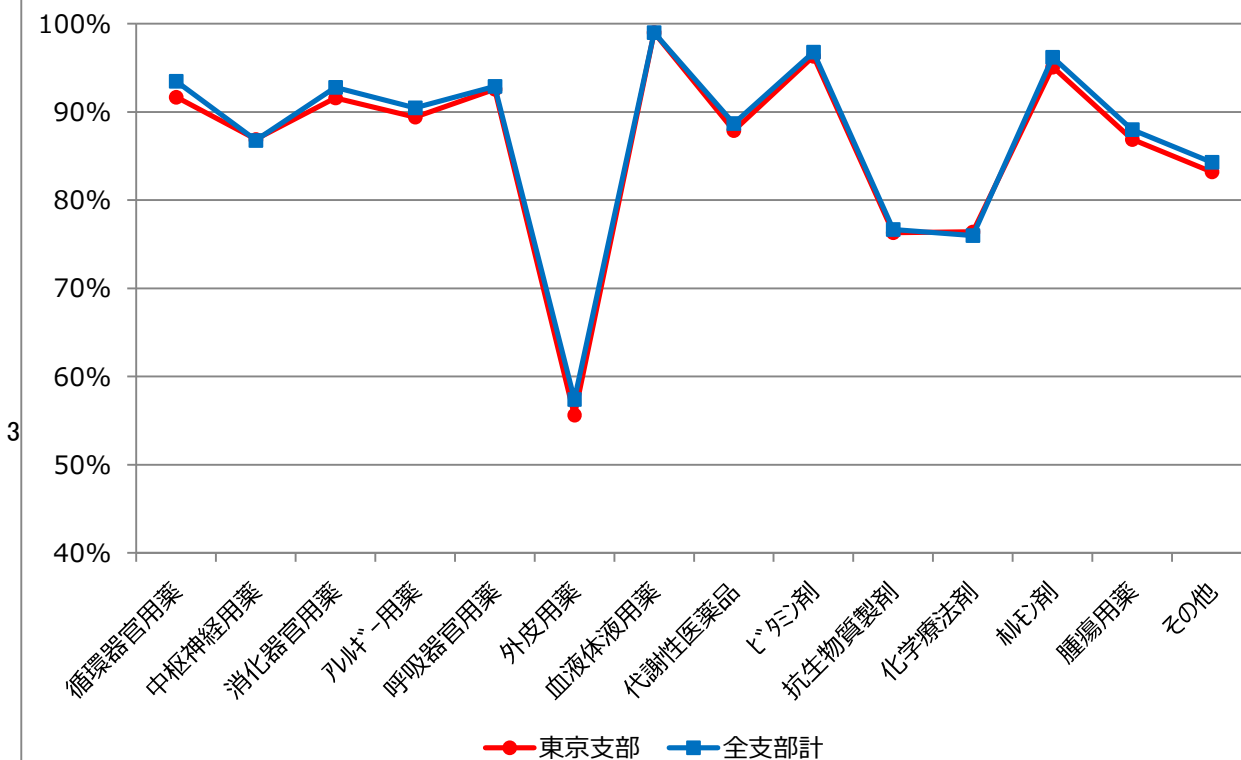
年齢別のジェネリック医薬品使用割合 (R7.11月分・数量ベース・医科歯科調剤計)



年齢別のジェネリック薬と先発薬の構成割合 (R7.11月分・数量ベース・医科歯科調剤計)



薬効分類別のジェネリック医薬品使用割合 (R7.11月分・数量ベース・医科歯科調剤計)



薬効分類別のジェネリック薬と先発薬の構成割合 (R7.11月分・数量ベース・医科歯科調剤計)

