

健康保険委員向け広報について

「もしも」と「いつも」に安心を。



全国健康保険協会 東京支部
協会けんぽ

コミュニケーションロゴ・タグラインの導入

コミュニケーションロゴ・タグラインの導入

コミュニケーションロゴ

「もしも」と「いつも」に安心を。



マーク + 愛称 + タグライン

● コミュニケーションロゴ・タグライン制作の背景

水色の健康保険証配布の終了

→ 加入者・事業主と協会けんぽを繋ぐ新たな「接点」が必要

全国健康保険協会管掌健康保険の愛称である「協会けんぽ」をモチーフに、加入者・事業主とのコミュニケーションを一層深めていく上での新たな「接点」として、「コミュニケーションロゴ」及び「タグライン」を制作

● コミュニケーションロゴのコンセプト



「羽」をモチーフに、幸福の象徴である三羽の「青い鳥」が力を合わせ、健やかで安心な生活を築き、輝く明日へと羽ばたく様を表現しました。

色はわずかに緑みを帯びた水色に近いトーンとすることで、清潔感や安心感を与えると同時に、健やかさや制度の透明性を想起させるものにしました。

コミュニケーションロゴ

「もしも」と「いつも」に安心を。



マーク + 愛称 + タグライン

● タグラインのコンセプト

協会けんぽの二つの機能である「保険」と「保健」を、一般の方にもわかりやすい「もしも」と「いつも」という言葉に置き換えて表現しました。

● 今後の展開

「コミュニケーションロゴ」及び「タグライン」は、ホームページやSNS、広報誌、イベントなどの各種広報において順次切替を進め、コミュニケーションロゴ・タグラインを通じて、加入者・事業主とのコミュニケーションを深めてまいります。

なお、以下のロゴマークは、協会けんぽが設立される際に公募が実施され、全国健康保険協会設立委員会で決定されたものであり、今後も、全国健康保険協会管掌健康保険のシンボルとして引き続き使用していきます。



健康保険委員様向け広報について

1. 協会けんぽTimes（納入告知書同封リーフレット）

●協会けんぽTimesのコンセプト

協会けんぽにおける最新情報や健康づくりに役立つ情報等をお届けするリーフレット。

毎月、日本年金機構から事業主様へ送付される保険料納入告知書に同封しています。

令和8年
1月号

令和8年4月スタート! **協会けんぽの健診が変わります!**

協会けんぽでは、35歳以上の被保険者を対象に生活習慣病予防健診を実施していますが、より多くの皆様が健診を受けられるよう、令和8年4月から以下のとおり健診内容の拡充を行います。

①人間ドックに対する補助の実施

●健診の選択肢が増えます!
35歳以上の被保険者は、**協会けんぽの補助(25,000円)**を利用して人間ドックも受診することができますようになります。

②若年層を対象とした健診の実施

●健診の対象年齢が拡大します!
従来の35歳以上の被保険者に加え、新たに**20歳、25歳、30歳の被保険者**も生活習慣病予防健診の対象となります。なお、検査項目については、国の指針等を踏まえ、生活習慣病予防健診の項目から、胃・大腸がん検診の検査項目を除いたものとしします。

③生活習慣病予防健診の項目等の追加

●骨粗鬆症検診が検査項目に追加されます!
骨粗鬆症は高齢化に伴って増加傾向にあり、特に女性の発症リスクが高いとされています。そこで、**40歳以上の偶数年齢の女性**を対象に「骨粗鬆症検診」を実施します。

●喀痰細胞診が検査項目に追加されます!
喀痰細胞診とは、痰を採取してその中にがん細胞等が含まれていないか調べるもので、肺がんを発見するのに有効な検査の一つです。問診の結果、**50歳以上で喫煙指数^(※)が600以上**の場合、希望者に対し「喀痰細胞診」を実施します。

※喫煙指数=1日の喫煙本数×喫煙年数

協会けんぽTimes 主な掲載内容

- ・健康経営に取り組もう
- ・ヘルスリテラシーを身に着けよう
- ・定期健康診断結果データの提出にご協力ください
- ・健診でご自身の健康状態をチェックしましょう

退職後の健康保険、「医療費のお知らせ」の送付、
「被扶養者の状況リスト」の提出 等はタイムリーに掲載

協会けんぽホームページでも閲覧可能です。

協会けんぽホームページ

全国健康保険協会 > 都道府県支部 > 東京 > 広報

二次元バーコード
はこちら →



職場内で回覧・掲示等の情報共有をお願いします!

2. 支部ツウシントーキョー

●支部ツウシントーキョーのコンセプト

東京支部の健康保険委員及び健康企業宣言実践事業所に対して発行する季刊誌。
健康保険委員の活動に資する有益な情報を掲載しています。

創刊号表紙

支部ツウシン トーキョー

Vol. 1
創刊号
令和7年12月発行
全国健康保険協会
東京支部

CONTENTS

- P.1 ご挨拶 健康保険委員表彰
- P.2 対談 ～健康経営について～
- P.4 始めよう！健康経営
- P.6 協会けんぽの各種申請手続きの電子申請が始まります
- P.8 マイナ保険証の登録は済みですか？

ご挨拶 支部ツウシントーキョー創刊にあたって
全国健康保険協会 東京支部長 柴田 潤一郎

季刊誌「支部ツウシントーキョー」の創刊にあたり、ご挨拶申し上げます。
全国健康保険協会にご加入の皆様には、日ごろから健康保険事業をご活用いただき、さらには多大なるご支援・ご協力を賜りまして厚く御礼申し上げます。
さて、協会は発足以来、地域ごとの運営の基本方針のもと事業を行ってまいりましたが、東京支部におきましては今まで以上に地域特性に応じた健康保険事業を行っていくため、令和7年4月より大幅に組織改編を行いました。
その一環として、従来、年1回の発行でありました本冊子「支部ツウシントーキョー」を年4回発行の季刊誌とすることいたしました。皆様方に、より有益な情報をご提供できるものと考えております。また、皆様から本冊子に関するご意見等をいただきながらより良い冊子にしていきたいと思います。
この創刊号では、健康保険事業の中でも、皆様の関心が高いと思われる健康づくり・維持・増進を目的とした保険事業の1つの柱であります「健康経営」をテーマとして取り上げております。これからの健康経営の取り組みに活用していただければ幸いです。これからの健康経営の取り組みに活用していただければ幸いです。
最後に、この冊子が皆様のお役に立つとともに、協会との有効なコミュニケーション手段となり、皆様が未承くご健勝でいられますことをご祈念申し上げます。創刊号のご挨拶とさせていただきます。

CONTENTS

P.1
ご挨拶
健康保険委員表彰

P.2
対談
～健康経営について～

P.4
始めよう！健康経営

P.6
協会けんぽの
各種申請手続きの
電子申請が始まります

P.8
マイナ保険証の登録は
済みですか？

Congratulations
令和7年度 健康保険委員表彰
日ごろから健康保険事業の推進・発展のためにご尽力いただいている健康保険委員の方々の長年のご功績に対しまして、4名の方を表彰させていただきました。

浅沼 宏 様
会長兼副理事長
立川市地域文化振興財団

荒谷 裕子 様
ヘルスデザイン 株式会社

福田 良平 様
東京三八五流通 株式会社

三田 利幸 様
株式会社 ジャパン 園芸会館

Vo 1.2 令和8年3月発行

掲載予定内容

- ・健康企業宣言事業所の取組紹介
- ・令和8年度東京支部保険料率
- ・健診体系の見直し

協会けんぽホームページでも閲覧可能です。

協会けんぽホームページ

全国健康保険協会＞都道府県支部＞東京＞広報

二次元バーコード
はこちら →



職場内で回覧・掲示等の情報共有を
お願いします！

3. 協会けんぽ東京 パートナーズサイト

● パートナーズサイトのコンセプト

健康保険委員専用のWebサイト。

健康保険委員研修会開催のお知らせ等、最新の情報を掲載しています。また、スポーツクラブの優待利用時に必要な「健康保険委員登録証明書」や健康保険委員変更時のフォーマットのダウンロード等ができます。

協会けんぽホームページから

全国健康保険協会 > 都道府県支部 > 東京 > 健康保険委員 > 協会けんぽ東京パートナーズサイト

二次元バーコード
はこちら →



便利な機能



更新通知をメールで受信

メールで更新情報を受けられます。



登録

メールアドレスを登録すると、ページが更新された際、案内が届きます

届出用紙ダウンロード

追加で健康保険委員を登録するとき →

担当変更などにより、健康保険委員を変更するとき →

※同一の事業所であっても複数の方がご登録いただけます。

4. 東京支部公式LINE、東京支部メールマガジン

●協会けんぽ東京支部 LINE公式アカウント

健康保険ガイド等へのアクセスができ、また、お役立ち情報を月2回程度配信しています。

友だち追加はこちらから



最近のお役立ち情報

- ・正しい薬の飲み方
- ・インフルエンザの感染を防ぐポイント
- ・受動喫煙の防止
- ・がんについて学ぼう
- ・プラス10分の運動
- ・歯周病のセルフチェック
- ・入浴と快眠
- ・熱中症の基礎知識



●東京支部メールマガジン「健康サポートマガジン」

健康保険に関する最新情報、健康づくりのためのお役立ち情報を月1回のほか臨時号を配信しています。

メルマガ登録はこちらから

協会けんぽホームページ

全国健康保険協会 > 都道府県支部 > 東京 > メールマガジン

二次元バーコード
はこちら →



メルマガ
イメージ

2026年1月5日発行

+++++
協会けんぽ東京支部
健康サポートマガジン 第170号
+++++

皆様こんにちは。
協会けんぽ東京支部です。

☆・-----
今月号のもくじ

【1】協会けんぽNews

- ◆2026年1月13日より「電子申請サービス」を開始します
- ◆ご家族(被扶養者)向けの集団健診実施中です
- ◆特定保健指導をご利用ください

【2】必見! ~健康づくりのヒント~

【3】ちょっと耳よりな話~ラジオ番組のご案内~

【4】国税庁から確定申告に関するお知らせ

【5】東京都からがん検診オンラインセミナーのお知らせ

【6】健康保険の知識箱~東京社会保険協会の広報誌「社会保険新報」のご案内~

従業員のみなさまからの、LINEの友達追加、メールマガジンのご登録をお待ちしています!

5. 通勤導線上のメディアミックス広報

●通勤導線上のメディアミックス広報のコンセプト

主に20才代から30才代の1都3県内で通勤、通学する者に対して、全国健康保険協会の認知度及びヘルスリテラシーの向上を効果的に訴求することを目的とした、通勤動線上のメディアミックス広報。
埼玉支部、千葉支部、神奈川支部との合同広報です。

広報媒体、実施時期

◆主要駅におけるデジタルサイネージ、ポスター掲示
R8.2.2～2.8(※)



※デジタルサイネージは以下の駅
では3.1まで実施
東京駅、品川駅、秋葉原駅
新橋駅、新宿駅、池袋駅



◆デジタル広告・動画

YouTube、Instagram R8.2.2～2.28

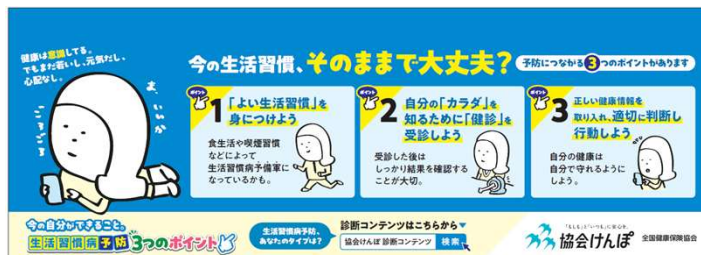


◆デジタル広告・静止画

Instagram、LINE 他R8.2.2～2.28



◆JR首都圏主要路線等
における中吊り広告
R8.2.2～2.8



デジタル広告は協会ホームページからご覧いただけます
全国健康保険協会> 都道府県支部> 東京 アイコンを押下

二次元バーコード
はこちら →



●リーフレット、チラシを同封しております。 職場内で回覧・掲示等の情報共有をお願いします！

- ・協会けんぽの健診がさらに手厚く、新しく！
- ・特定保健指導をご利用ください
- ・東京産業保健総合支援センター（東京さんぽセンター）ご案内
- ・治療と仕事の両立が当たり前の社会に！
- ・各種申請手続きがオンラインでもっと手軽に
- ・協会けんぽTimes 令和8年1月号
- ・支部ツウシントーキョー 創刊号
- ・健康経営に取り組もう！
- ・2026健康経営フェスタ
- ・考えていますか？受動喫煙対策

●健康保険委員研修会のアーカイブ動画を公開します

本研修会の内容を収めたアーカイブ動画を公開いたします。

研修会の振り返りや職場内での共有にお役立てください。

公開時期：令和8年3月下旬～5月（予定）

アクセス先：協会けんぽ東京支部ホームページ＞健康保険委員＞研修会・イベント関係