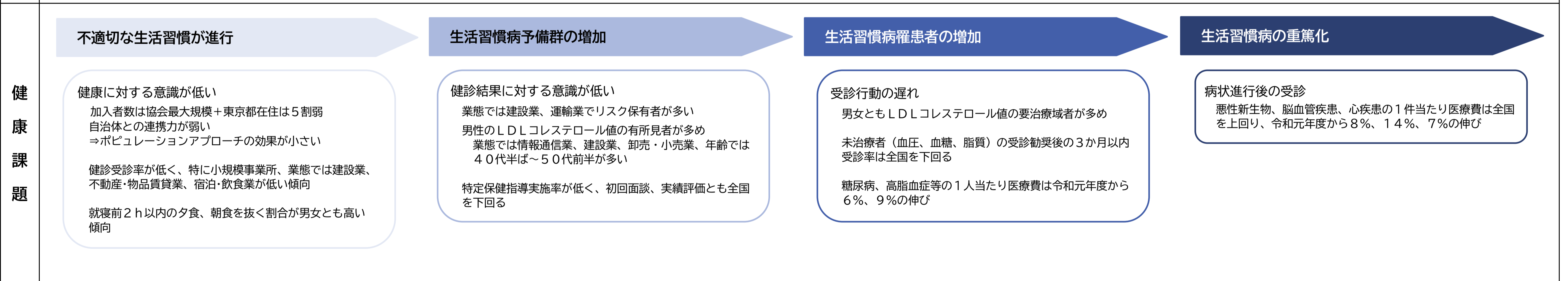
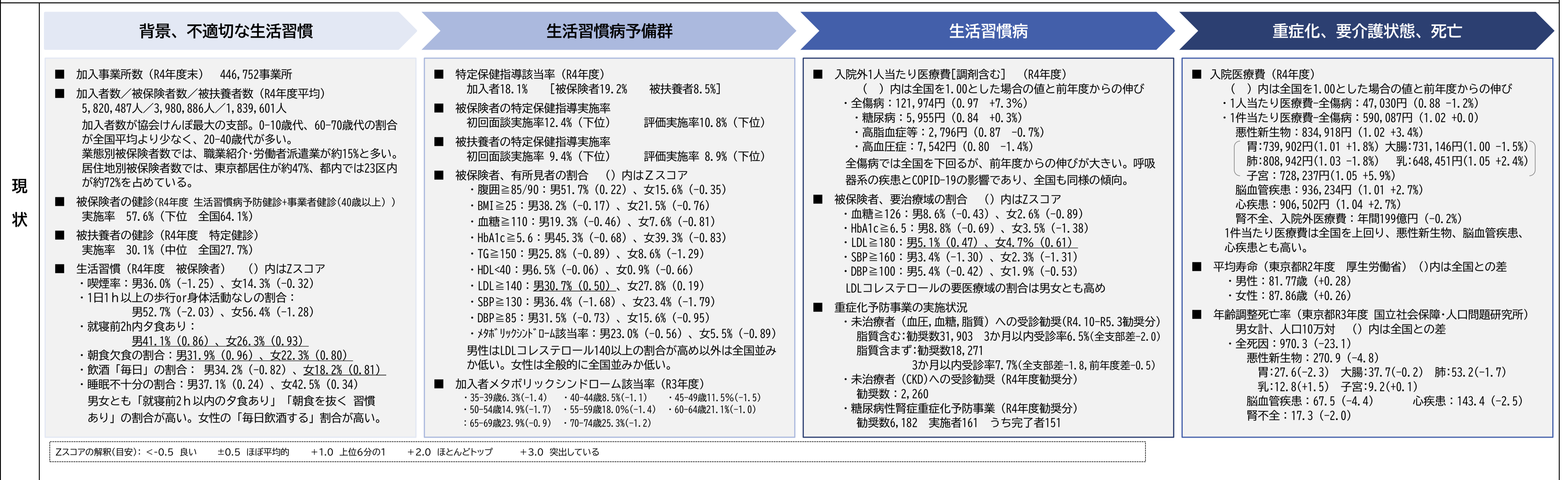


6年後に達成する目標 （健康課題を踏まえた検査値の改善等の目標）	LDLコレステロール160mg/dl以上の割合の減少 【R4・5年度平均 12.71% → R11年度 10.40%】
-------------------------------------	---

健康課題の抽出

● 情報系システムの定型レポート、Zスコア、支部別スコアリングレポート等の医療・健診データから支部の特徴や健康課題を確認し、戦略的保険者機能強化アクションプラン、事業計画、特定健康診査等実施計画のほか、都道府県健康増進計画や都道府県医療費適正化計画等との調和を図りつつ、対策を進めるべき健康課題を抽出する。



対策を進めるべき重大な疾患（10年以上経過後に達するゴール） 「心不全」（虚血性心疾患） / 「脳卒中」（脳梗塞・脳出血・一過性脳虚血発作） / 「腎不全（腎症4期以降）」のそれぞれの新規発症者の割合を増加させない