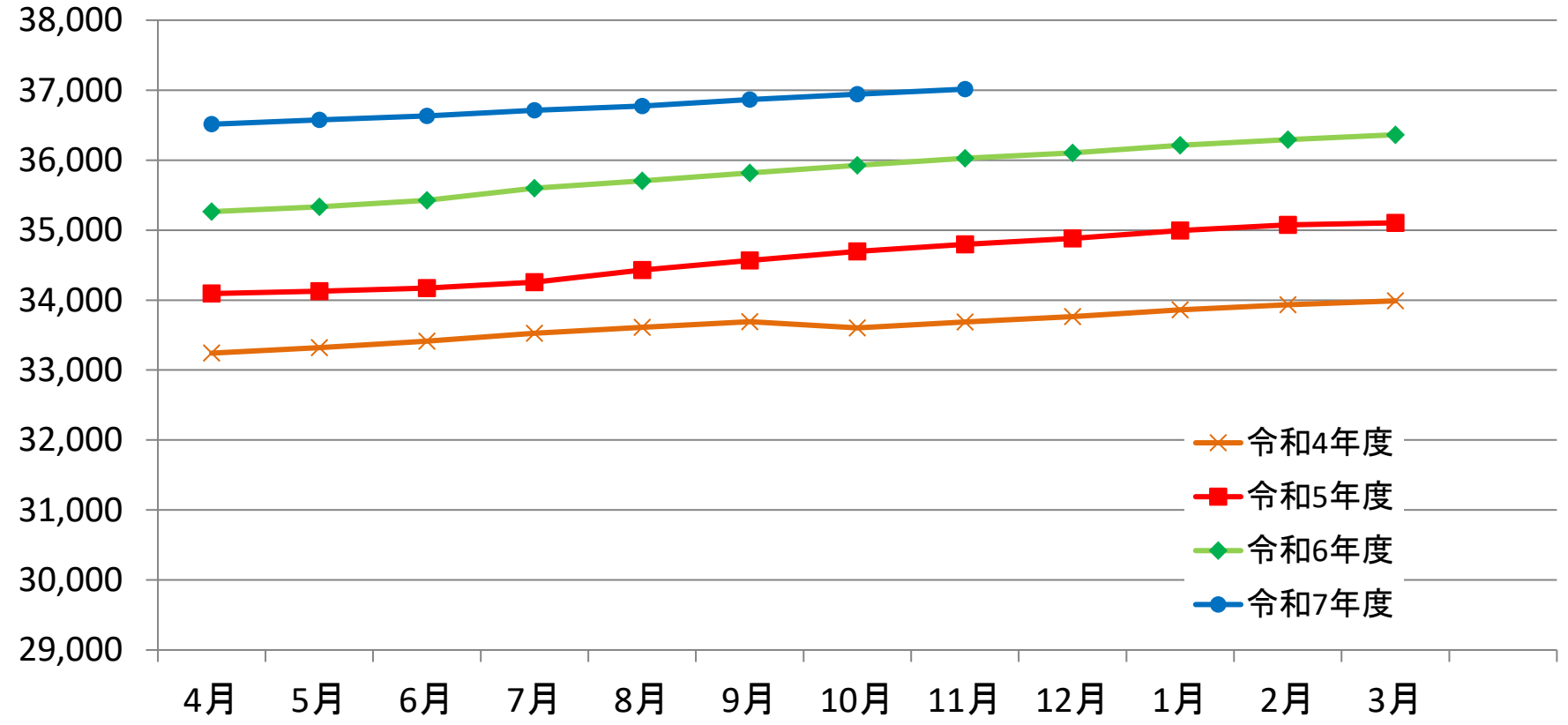


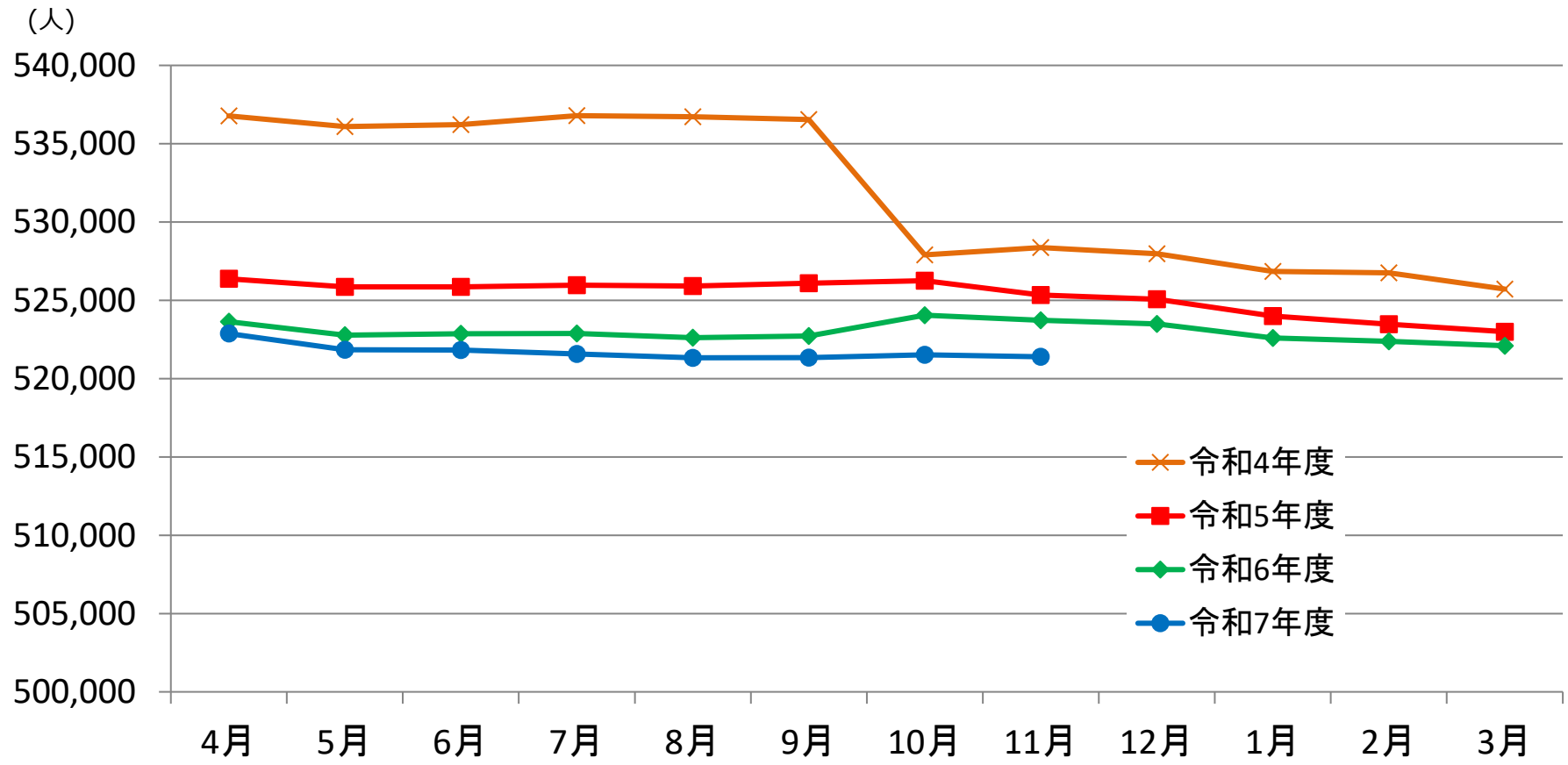
# 適用事業所数の推移

(事業所)



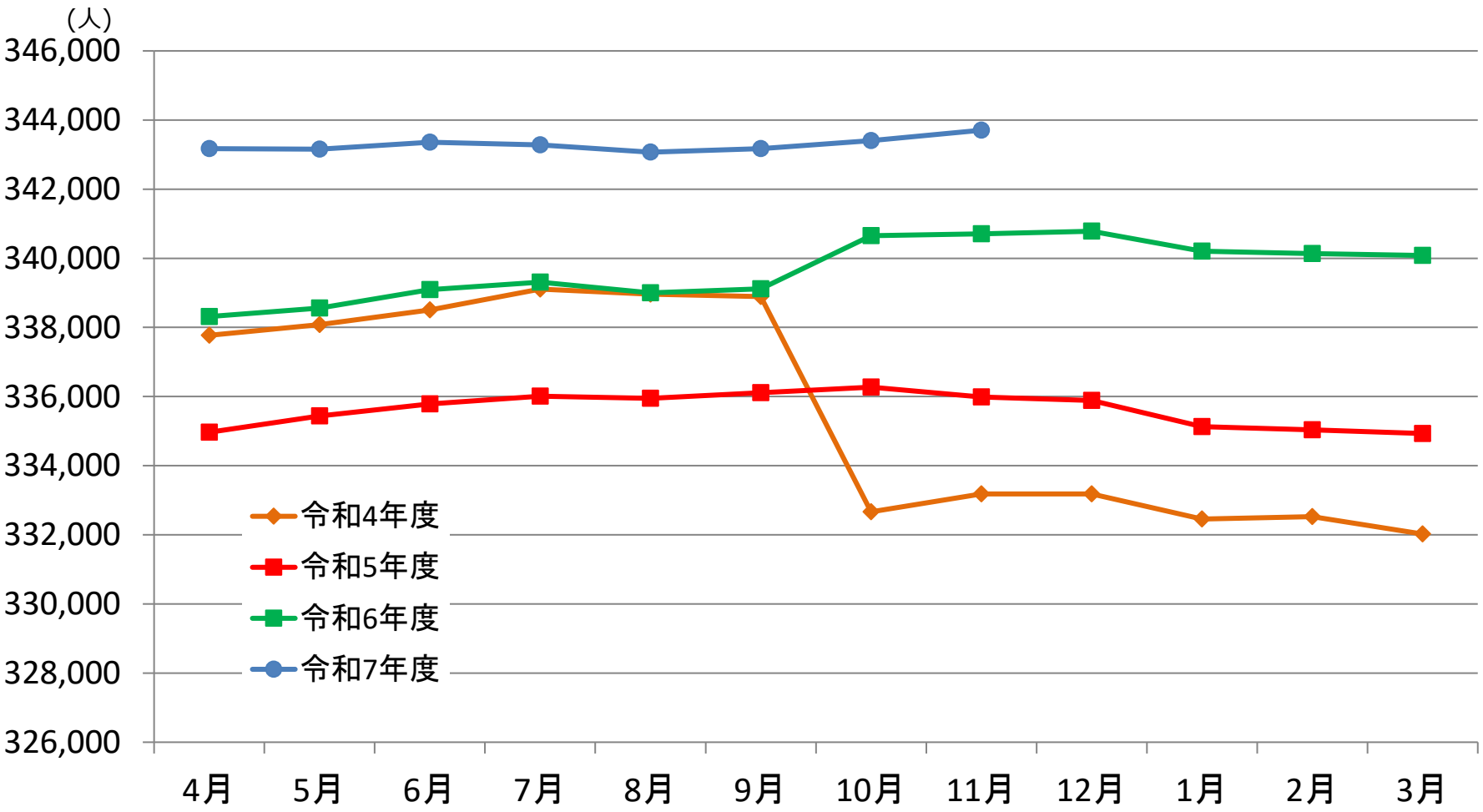
	4月	5月	6月	7月	8月	9月	10月	11月	12月	1月	2月	3月
令和4年度	33,242	33,320	33,412	33,525	33,609	33,690	33,601	33,686	33,766	33,859	33,935	33,989
令和5年度	34,093	34,129	34,173	34,256	34,430	34,568	34,694	34,795	34,883	34,996	35,076	35,104
令和6年度	35,264	35,333	35,427	35,600	35,705	35,818	35,925	36,027	36,103	36,212	36,293	36,363
令和7年度	36,513	36,575	36,632	36,711	36,773	36,866	36,943	37,014				

# 加入者数(被保険者数+被扶養者数)の推移



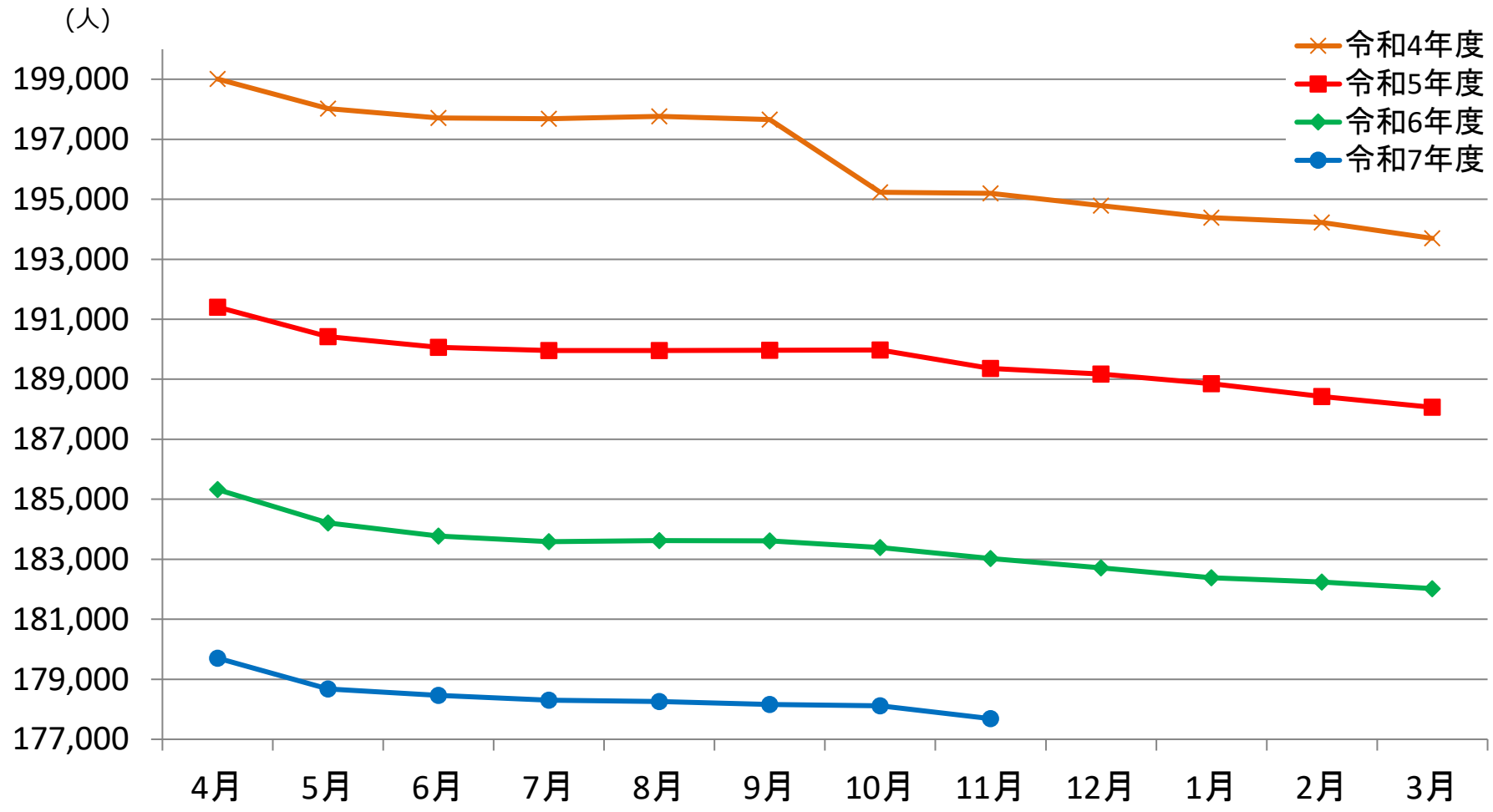
	4月	5月	6月	7月	8月	9月	10月	11月	12月	1月	2月	3月
令和4年度	536,777	536,102	536,210	536,789	536,726	536,548	527,897	528,376	527,971	526,842	526,752	525,718
令和5年度	526,372	525,858	525,851	525,970	525,910	526,083	526,246	525,345	525,063	523,986	523,469	522,996
令和6年度	523,636	522,769	522,871	522,891	522,619	522,730	524,049	523,730	523,499	522,587	522,373	522,101
令和7年度	522,874	521,836	521,824	521,581	521,331	521,337	521,521	521,393				

# 被保険者数の推移



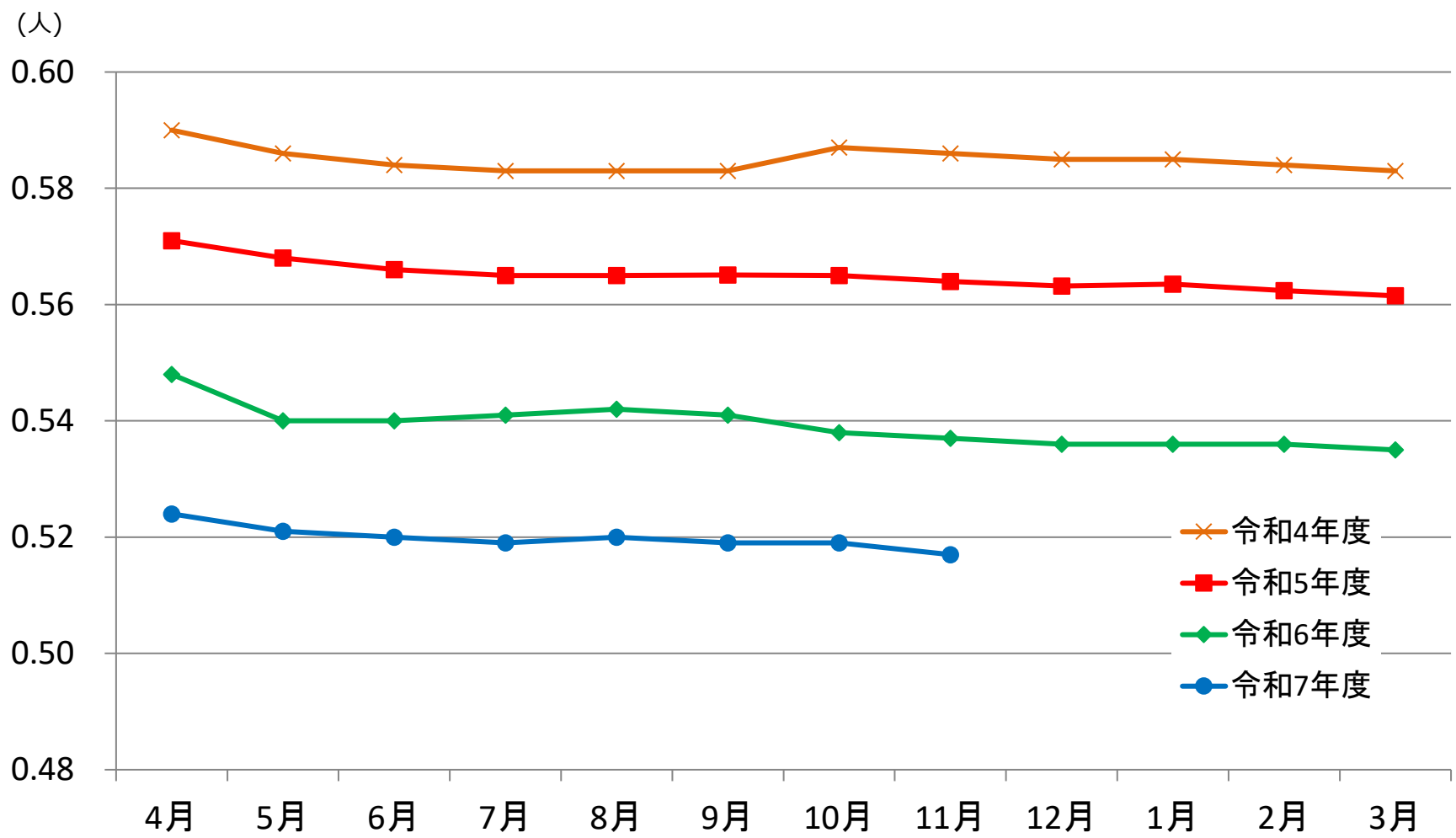
	4月	5月	6月	7月	8月	9月	10月	11月	12月	1月	2月	3月
<b>令和4年度</b>	337,770	338,078	338,504	339,108	338,965	338,890	332,662	333,182	333,183	332,453	332,526	332,022
<b>令和5年度</b>	334,967	335,435	335,783	336,013	335,949	336,113	336,271	335,984	335,890	335,132	335,040	334,931
<b>令和6年度</b>	338,314	338,558	339,094	339,305	339,000	339,113	340,654	340,704	340,782	340,206	340,135	340,078
<b>令和7年度</b>	343,169	343,160	343,360	343,276	343,069	343,173	343,401	343,705				

# 被扶養者数の推移



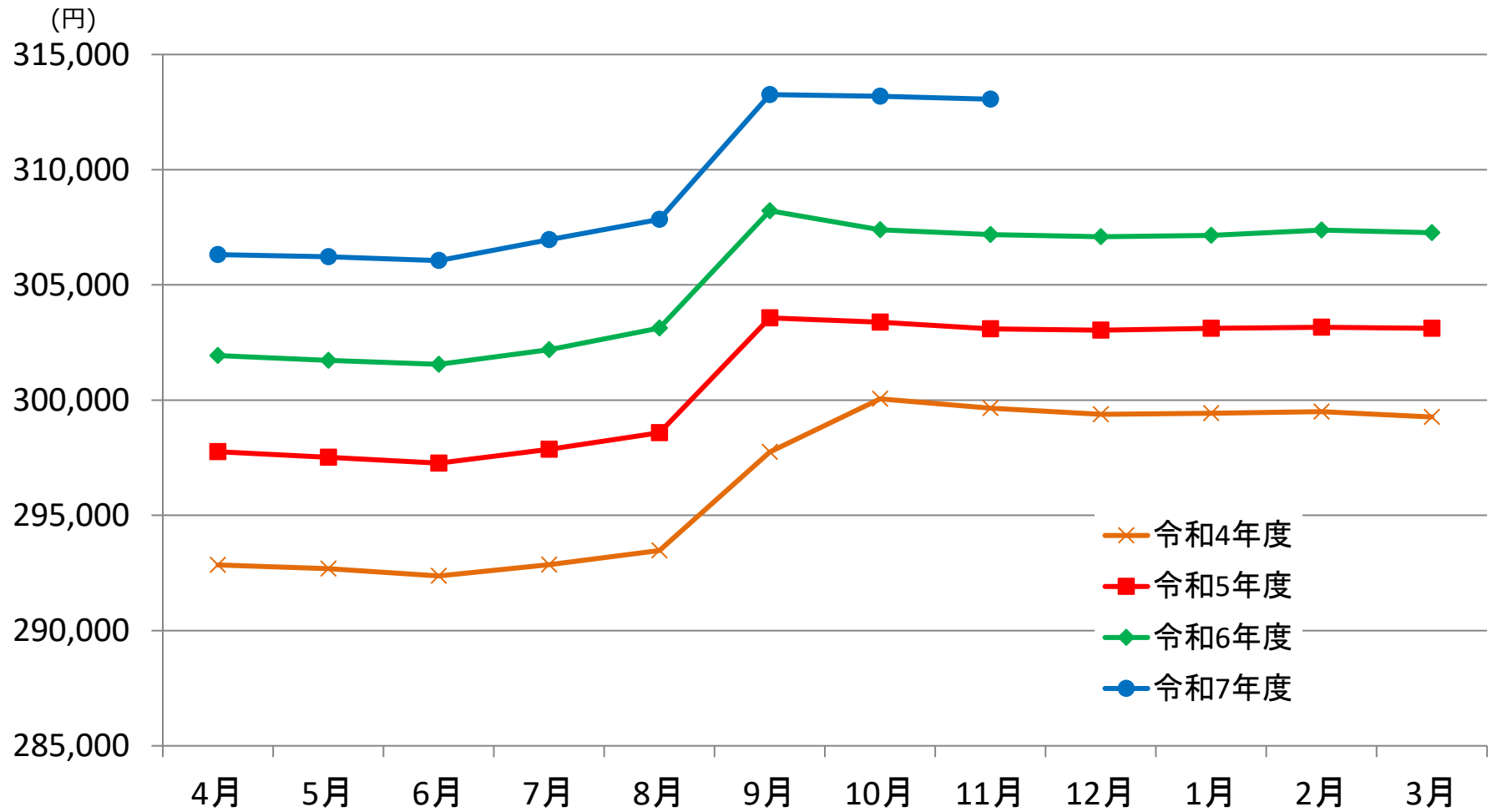
	4月	5月	6月	7月	8月	9月	10月	11月	12月	1月	2月	3月
令和4年度	199,007	198,024	197,706	197,681	197,761	197,658	195,235	195,194	194,788	194,389	194,226	193,696
令和5年度	191,405	190,423	190,068	189,957	189,961	189,970	189,975	189,361	189,173	188,854	188,429	188,065
令和6年度	185,322	184,211	183,777	183,586	183,619	183,617	183,395	183,026	182,717	182,381	182,238	182,023
令和7年度	179,705	178,676	178,464	178,305	178,262	178,164	178,120	177,688				

# 扶養率の推移



	4月	5月	6月	7月	8月	9月	10月	11月	12月	1月	2月	3月
令和4年度	0.589	0.586	0.584	0.583	0.583	0.583	0.587	0.586	0.585	0.585	0.584	0.583
令和5年度	0.571	0.568	0.566	0.565	0.565	0.565	0.565	0.564	0.563	0.564	0.562	0.562
令和6年度	0.548	0.544	0.542	0.541	0.542	0.541	0.538	0.537	0.536	0.536	0.536	0.535
令和7年度	0.524	0.521	0.520	0.519	0.520	0.519	0.519	0.517				

# 平均標準報酬月額推移



	4月	5月	6月	7月	8月	9月	10月	11月	12月	1月	2月	3月
令和4年度	292,852	292,682	292,372	292,859	293,470	297,748	300,056	299,652	299,386	299,430	299,497	299,274
令和5年度	297,764	297,517	297,267	297,862	298,591	303,570	303,379	303,096	303,034	303,119	303,160	303,117
令和6年度	301,932	301,729	301,555	302,185	303,131	308,219	307,398	307,182	307,089	307,152	307,379	307,268
令和7年度	306,315	306,218	306,055	306,963	307,845	313,260	313,192	313,064				