

協会けんぽ 栃木支部 令和5年度 医療費分析

<目次>

- 医療費分析の項目について . . . P 2
- 集計対象データについて . . . P 3
- 入院医療費に関する分析 . . . P 4～15
- 入院外医療費に関する分析 . . . P16～27
- 医療費提供体制に関するデータ . . . P28～31
- 年度推移に関する分析 . . . P32～34
- まとめ . . . P35～36

医療費分析の項目について

- ◆ 受診率(千人あたり件数)・・・レセプト件数/加入者1,000人
一定期間内に医療機関にかかった人の割合を示す指標。
「受診率が高い」＝「医療機関にかかる人の割合が高い」
- ◆ 1件当たり日数・・・・・・・・・・診療日数/レセプト件数
一つの疾病の治療のために医療機関にかかった日数を表したものの。
- ◆ 1件当たり医療費・・・・・・・・・・医療費/レセプト件数
一つの疾病の治療のためにかかった医療費を表したものの。
- ◆ 1日当たり医療費・・・・・・・・・・医療費/診療日数
診療費を診療日数で割ったもの。
- ◆ 1人当たり医療費・・・・・・・・・・医療費/加入者総数

医療費の三要素の変動要因

	受診率	1件当たり日数	1日当たり医療費
患者側に 起因する要因	健康度 症状の程度 受診意識、疾病構造	疾病構造 症状の程度 受診意識	疾病構造 症状の程度
医療機関側に 起因する要因	医療機関数 医師数 病床数	診療行為	診療行為

集計対象データについて

- 入院医療費に関する分析
- 入院外医療費に関する分析

集計対象年度(令和5年4月～令和6年3月)における協会けんぽ栃木支部の加入者数の平均人数

	男性(人)	女性(人)	計(人)
被保険者数	197,176	138,450	335,626
被扶養者数	68,004	121,633	189,637
加入者数	265,179	260,083	525,262

入院医療費に関する分析

入院医療費に関する分析(1) - ①

入院：上位・下位5都道府県(全傷病)

1人当たり医療費

順位	都道府県	(円/人)
1	佐賀	70,187
2	北海道	69,198
3	長崎	68,892
4	高知	65,785
5	大分	65,565

1件当たり医療費

順位	都道府県	(円/件)
1	京都	617,935
2	神奈川	617,798
3	長野	617,171
4	埼玉	616,871
5	千葉	613,548

1件当たり日数

順位	都道府県	(日/件)
1	秋田	10.60
2	佐賀	10.43
3	山口	10.37
4	熊本	10.34
5	岩手	10.26

1日当たり医療費

順位	都道府県	(円/日)
1	京都	70,380
2	東京	68,894
3	大阪	68,863
4	神奈川	68,861
5	愛知	67,579

受診率

順位	都道府県	(件/千人)
1	大分	131.21
2	佐賀	126.58
3	長崎	123.19
4	熊本	117.20
5	鹿児島	117.09

35	栃木	54,003
----	----	--------

10	栃木	598,961
----	----	---------

17	栃木	9.72
----	----	------

21	栃木	61,596
----	----	--------

35	栃木	90.16
----	----	-------

43	茨城	51,171
44	新潟	50,803
45	静岡	50,669
46	愛知	47,800
47	東京	47,684

43	愛媛	557,769
44	佐賀	554,485
45	熊本	544,477
46	宮崎	544,377
47	大分	499,694

43	岐阜	8.91
44	京都	8.78
45	大阪	8.66
46	東京	8.57
47	愛知	8.46

43	岩手	55,156
44	宮崎	55,109
45	大分	55,064
46	佐賀	53,151
47	熊本	52,659

43	神奈川	85.02
44	埼玉	83.73
45	静岡	83.63
46	愛知	83.59
47	東京	80.73

全	国	54,979
---	---	--------

全	国	586,391
---	---	---------

全	国	9.25
---	---	------

全	国	63,397
---	---	--------

全	国	93.76
---	---	-------

- 1件当たり医療費：栃木支部＞全国平均
- 1件当たり日数：栃木支部＞全国平均
- 1日当たり医療費：栃木支部＜全国平均
- 受診率：栃木支部＜全国平均
- 1人当たり医療費：栃木支部＜全国平均

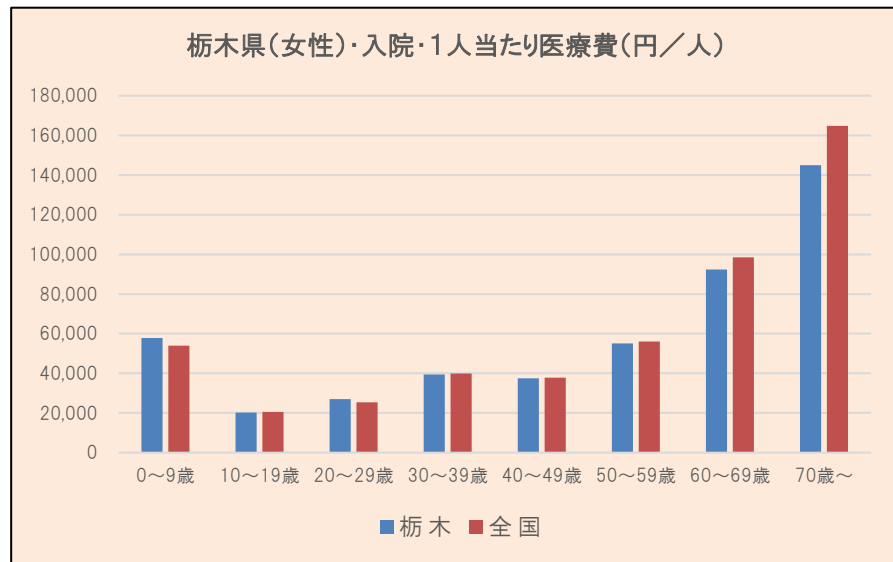
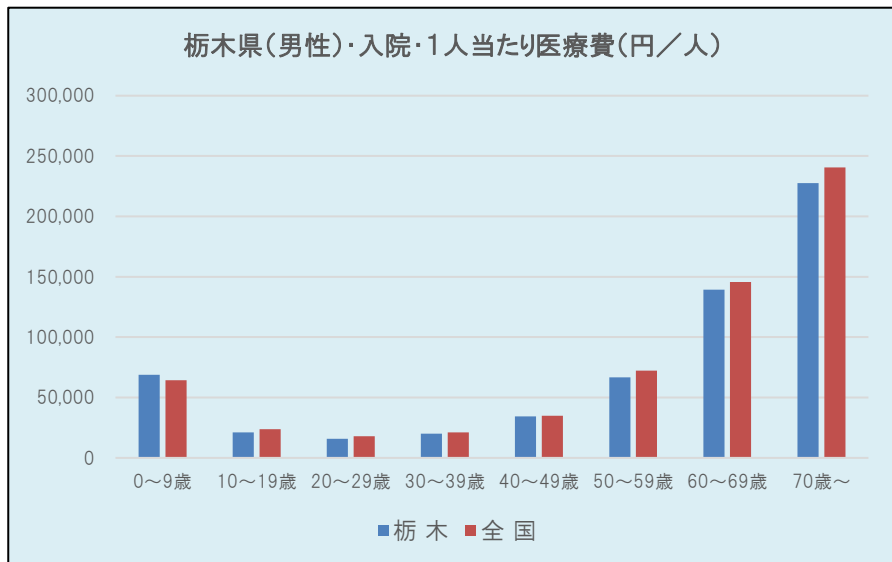


●傾向は令和4年度と同様だが、「1件当たり医療費」や「1件あたり日数」は令和4年度より増加傾向にある。

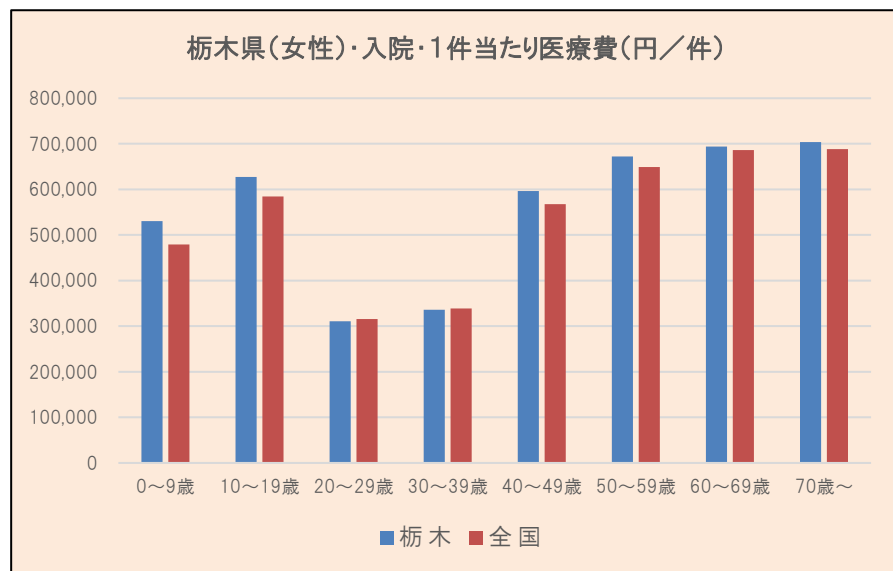
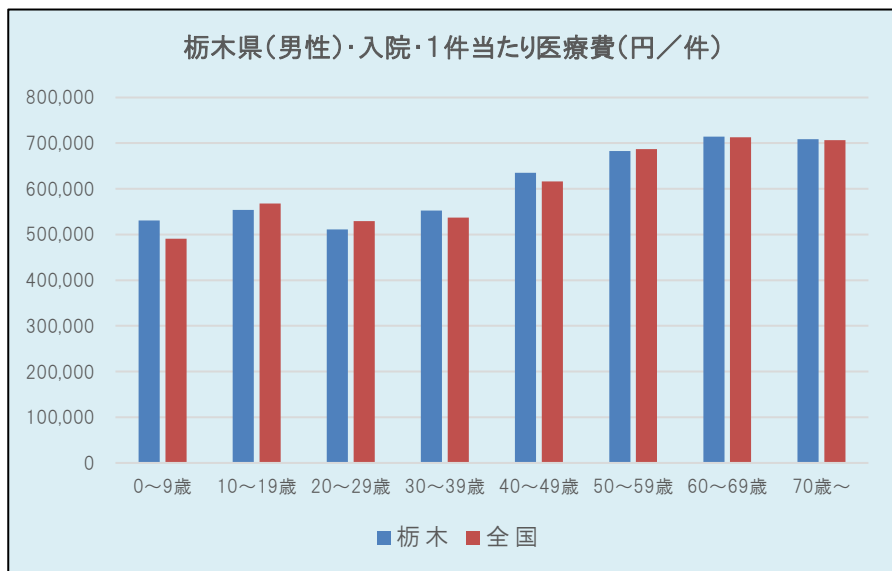
入院医療費に関する分析(1) - ②

年次：令和5年4月～令和6年3月
協会けんぽレセプトデータより

① 性・年齢階級別の入院の1人当たり医療費



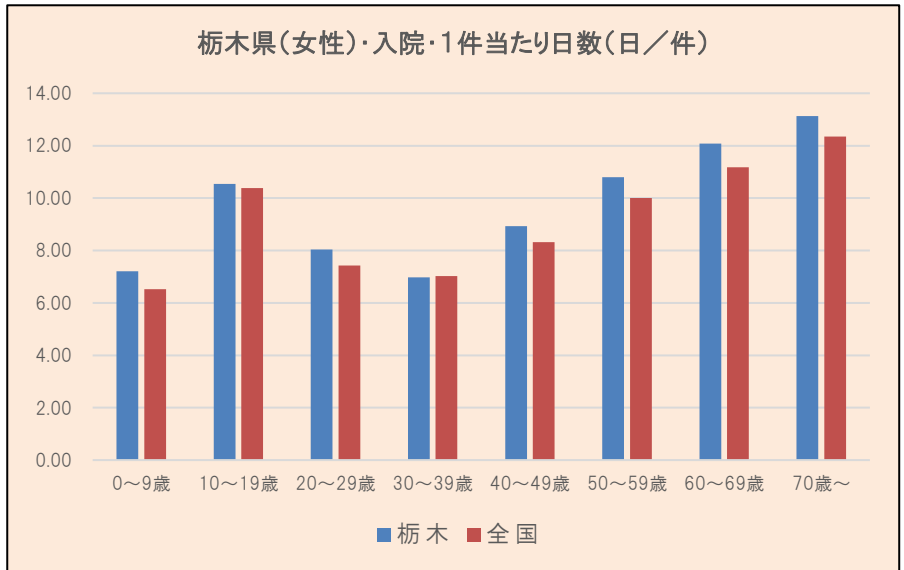
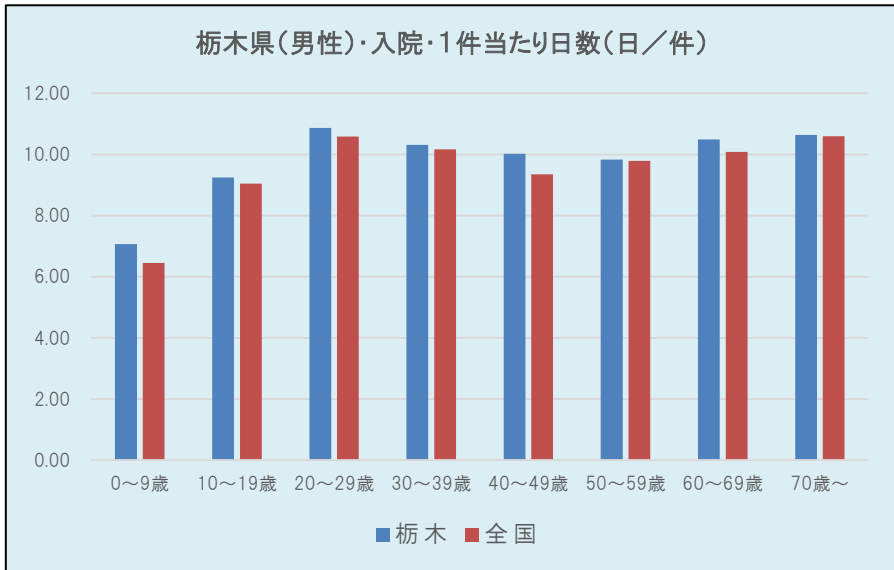
② 性・年齢階級別の入院の1件当たり医療費



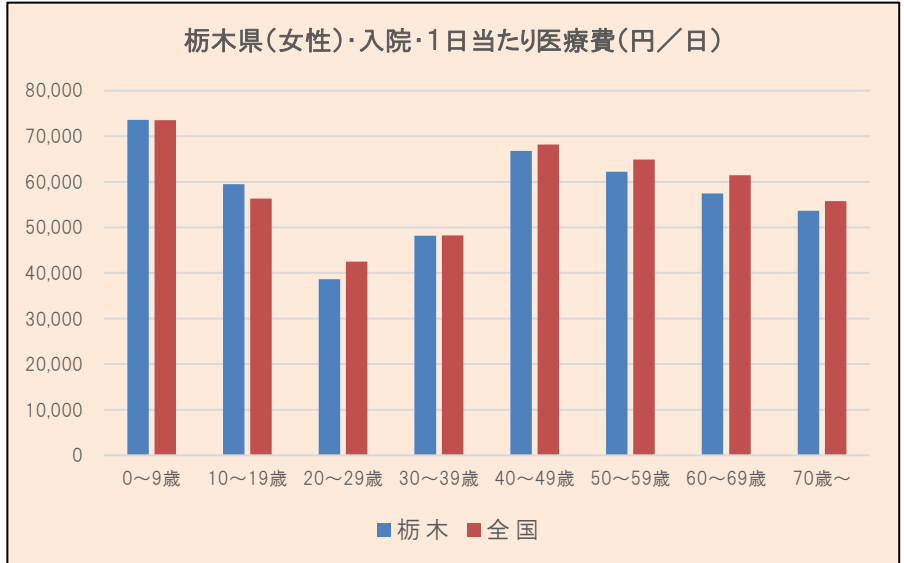
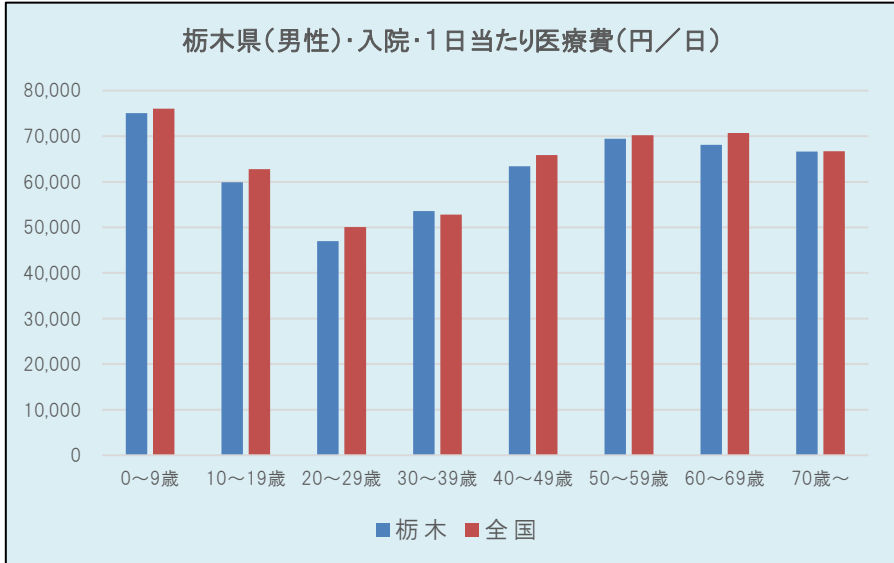
入院医療費に関する分析(1) - ②

年次：令和5年4月～令和6年3月
協会けんぽレセプトデータより

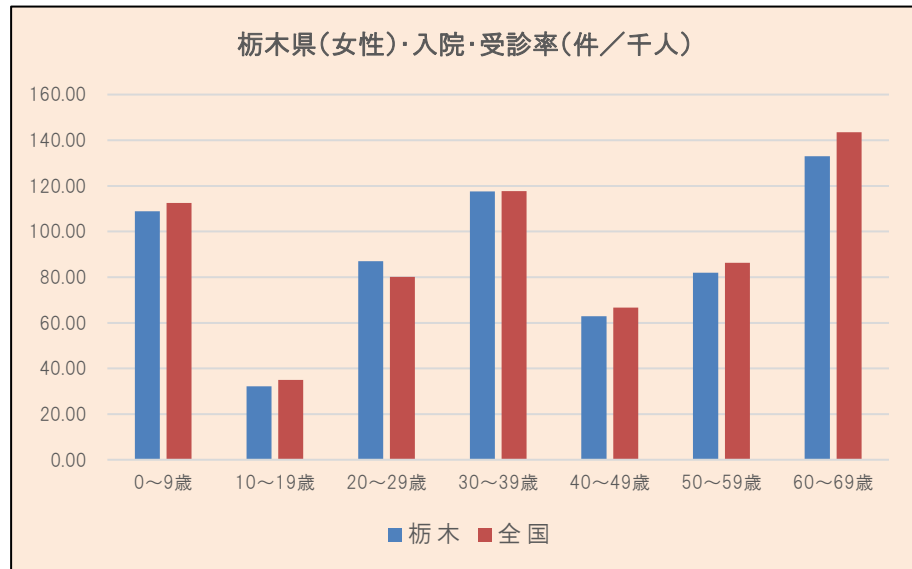
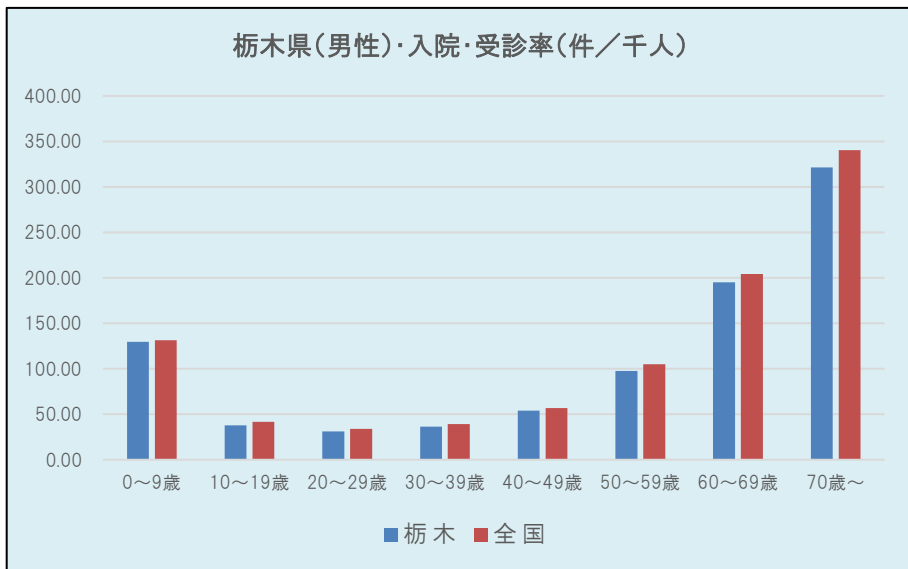
③ 性・年齢階級別の入院の1件当たり日数



④ 性・年齢階級別の入院の1日当たり医療費



⑤ 性・年齢階級別の入院の受診率



- 1人当たり医療費は、特に男性の0～9歳・女性の20～29歳が全国平均を上回っているが、男女ともに60歳以上の年代では全国平均を大きく下回っている。
- 1件当たり日数は、男性は特に0～9歳・20～29歳・40～49歳、女性は10～19歳を除く全ての年代で全国平均を上回っている。
- 受診率は、女性の20～29歳を除く全ての性・年代で全国平均を下回っている。
特に男女ともに50歳以上の年代で全国平均を大きく下回っている。

入院医療費に関する分析(2)

生活習慣病(入院)

①糖尿病

1件当たり医療費

順位	都道府県	(円/件)
1	京都	540,926
2	沖縄	536,713
3	福井	484,741
4	大阪	479,994
5	石川	473,736

1件当たり日数

順位	都道府県	(日/件)
1	福井	12.58
2	熊本	12.36
3	高知	12.11
4	京都	11.77
5	鹿児島	11.75

1日当たり医療費

順位	都道府県	(円/日)
1	沖縄	50,411
2	滋賀	46,803
3	京都	45,944
4	茨城	45,455
5	東京	44,741

40	栃木	402,052
----	----	---------

24	栃木	10.94
----	----	-------

38	栃木	36,766
----	----	--------

43	香川	398,980
44	宮城	398,881
45	宮崎	393,260
46	大分	386,032
47	富山	383,266

43	埼玉	10.12
44	愛知	10.04
45	茨城	9.33
46	滋賀	9.26
47	富山	8.91

43	大分	35,128
44	高知	34,501
45	鹿児島	34,075
46	宮崎	33,989
47	熊本	32,658

全国	441,542
----	---------

全国	10.86
----	-------

全国	40,640
----	--------

●1件当たり日数：栃木支部＞全国平均

●1日当たり医療費：栃木支部＜全国平均 **影響大**

●1件当たり医療費：栃木支部＜全国平均

●令和4年度に比べ、「1件当たり日数」は増加し、「1日当たり医療費」は減少。

入院医療費に関する分析(2)

生活習慣病(入院)

②高血圧症

1件当たり医療費

順位	都道府県	(円/件)
1	山形	522,334
2	神奈川県	499,553
3	鳥取	465,147
4	岐阜	435,906
5	宮城	422,382

1件当たり日数

順位	都道府県	(日/件)
1	鳥取	13.15
2	高知	12.78
3	京都	12.55
4	山形	12.36
5	秋田	11.43

1日当たり医療費

順位	都道府県	(円/日)
1	茨城	52,135
2	埼玉	49,778
3	神奈川県	49,043
4	岐阜	46,016
5	愛媛	44,661

31	栃木	287,766
----	----	---------

14	栃木	10.44
----	----	-------

38	栃木	27,551
----	----	--------

43	青森	248,255
44	福岡	244,365
45	熊本	242,044
46	鹿児島	227,333
47	和歌山	210,888

43	東京	8.52
44	愛知	8.39
45	埼玉	8.39
46	滋賀	7.98
47	茨城	7.57

43	宮崎	25,254
44	熊本	24,017
45	鹿児島	23,205
46	青森	22,390
47	和歌山	21,535

全国	326,995
----	---------

全国	9.63
----	------

全国	33,945
----	--------

●1件当たり日数：栃木支部＞全国平均

●1日当たり医療費：栃木支部＜全国平均



●令和4年度も同様の傾向だが、医療費と日数は減少傾向

●1件当たり医療費：栃木支部＜全国平均

入院医療費に関する分析(2)

生活習慣病(入院)

③高脂血症等

1件当たり医療費

順位	都道府県	(円/件)
1	兵庫	463,892
2	三重	462,441
3	宮城	453,898
4	沖縄	443,522
5	京都	437,836

38	栃木	239,176
----	----	---------

43	宮崎	191,451
44	福岡	177,096
45	福島	157,535
46	富山	145,876
47	高知	109,780

全国	312,636
----	---------

1件当たり日数

順位	都道府県	(日/件)
1	三重	15.49
2	沖縄	15.04
3	徳島	13.78
4	岩手	12.55
5	兵庫	12.31

31	栃木	8.29
----	----	------

43	北海道	6.61
44	茨城	6.53
45	福島	5.91
46	大分	5.52
47	富山	3.45

全国	8.86
----	------

1日当たり医療費

順位	都道府県	(円/日)
1	宮城	62,939
2	茨城	57,317
3	京都	49,345
4	愛知	48,595
5	東京	44,971

31	栃木	28,848
----	----	--------

43	宮崎	24,850
44	和歌山	23,136
45	福岡	23,106
46	熊本	21,870
47	高知	15,519

全国	35,288
----	--------

●1件当たり日数：栃木支部<全国平均

影響大

●1日当たり医療費：栃木支部>全国平均

●1件当たり医療費：栃木支部<全国平均

●令和4年度と比較すると「1件当たり医療費」「1件当たり日数」が大幅に増加。

入院医療費に関する分析(2)

生活習慣病(入院)

④心疾患

1件当たり医療費

順位	都道府県	(円/件)
1	和歌山	1,055,812
2	鳥取	1,031,421
3	岐阜	1,028,733
4	青森	995,414
5	佐賀	984,948

1件当たり日数

順位	都道府県	(日/件)
1	和歌山	7.99
2	秋田	7.36
3	山梨	7.06
4	鳥取	7.05
5	鹿児島	6.97

1日当たり医療費

順位	都道府県	(円/日)
1	岐阜	179,415
2	愛知	176,414
3	京都	173,531
4	静岡	173,353
5	滋賀	173,243

33	栃木	874,464
----	----	---------

20	栃木	6.11
----	----	------

36	栃木	143,130
----	----	---------

43	高知	804,053
44	宮崎	792,994
45	群馬	765,094
46	徳島	743,291
47	大分	727,434

43	愛知	5.34
44	群馬	5.30
45	千葉	5.26
46	神奈川	5.24
47	徳島	4.31

43	大分	131,684
44	新潟	130,018
45	秋田	129,154
46	鹿児島	120,409
47	山梨	118,215

全国	908,795
----	---------

全国	5.79
----	------

全国	156,964
----	---------

●1件当たり日数：栃木支部＞全国平均

●1日当たり医療費：栃木支部＜全国平均

●1件当たり医療費：栃木支部＜全国平均

影響大

●令和4年度と比較すると「1件当たり医療費」「1件当たり日数」とも増加。

入院医療費に関する分析(2)

生活習慣病(入院)

⑤脳血管疾患

1件当たり医療費

順位	都道府県	(円/件)
1	滋賀	967,950
2	沖縄	964,191
3	京都	959,540
4	岐阜	956,704
5	大阪	955,751

35	栃木	883,919
----	----	---------

43	大分	846,795
44	和歌山	832,509
45	新潟	828,577
46	秋田	820,012
47	岩手	813,987

全国	921,064
----	---------

1件当たり日数

順位	都道府県	(日/件)
1	山口	18.76
2	宮崎	18.52
3	長崎	18.37
4	栃木	18.36
5	佐賀	18.30

4	栃木	18.36
---	----	-------

43	岡山	16.53
44	長野	16.44
45	宮城	16.44
46	京都	16.39
47	愛知	16.29

全国	17.24
----	-------

1日当たり医療費

順位	都道府県	(円/日)
1	京都	58,548
2	長野	56,892
3	愛知	56,677
4	大阪	56,430
5	滋賀	56,345

41	栃木	48,142
----	----	--------

43	長崎	47,726
44	新潟	47,095
45	岩手	46,579
46	大分	46,564
47	宮崎	45,850

全国	53,428
----	--------

●1件当たり日数：栃木支部＞全国平均

●1日当たり医療費：栃木支部＜全国平均

影響大

●1件当たり医療費：栃木支部＜全国平均

●令和4年度と比較すると「1日当たり医療費」が減少。

入院医療費に関する分析(2)

生活習慣病(入院)

⑥悪性新生物

1件当たり医療費

順位	都道府県	(円/件)
1	京都	921,922
2	岡山	908,358
3	沖縄	894,891
4	三重	894,058
5	長野	892,223

31	栃木	836,999
----	----	---------

43	大分	813,728
44	鹿児島	805,342
45	山梨	803,573
46	秋田	791,250
47	宮崎	789,308

全国	853,291
----	---------

1件当たり日数

順位	都道府県	(日/件)
1	長崎	10.91
2	青森	10.86
3	岩手	10.79
4	大分	10.68
5	熊本	10.50

18	栃木	10.14
----	----	-------

43	長野	9.53
44	富山	9.51
45	東京	9.50
46	和歌山	9.26
47	神奈川	9.18

全国	9.92
----	------

1日当たり医療費

順位	都道府県	(円/日)
1	京都	93,727
2	長野	93,589
3	和歌山	91,869
4	岡山	91,837
5	岐阜	91,480

31	栃木	82,551
----	----	--------

43	岩手	79,436
44	山口	78,919
45	秋田	78,288
46	青森	77,408
47	大分	76,220

全国	86,045
----	--------

●1件当たり日数：栃木支部＞全国平均

●1日当たり医療費：栃木支部＜全国平均

●1件当たり医療費：栃木支部＜全国平均

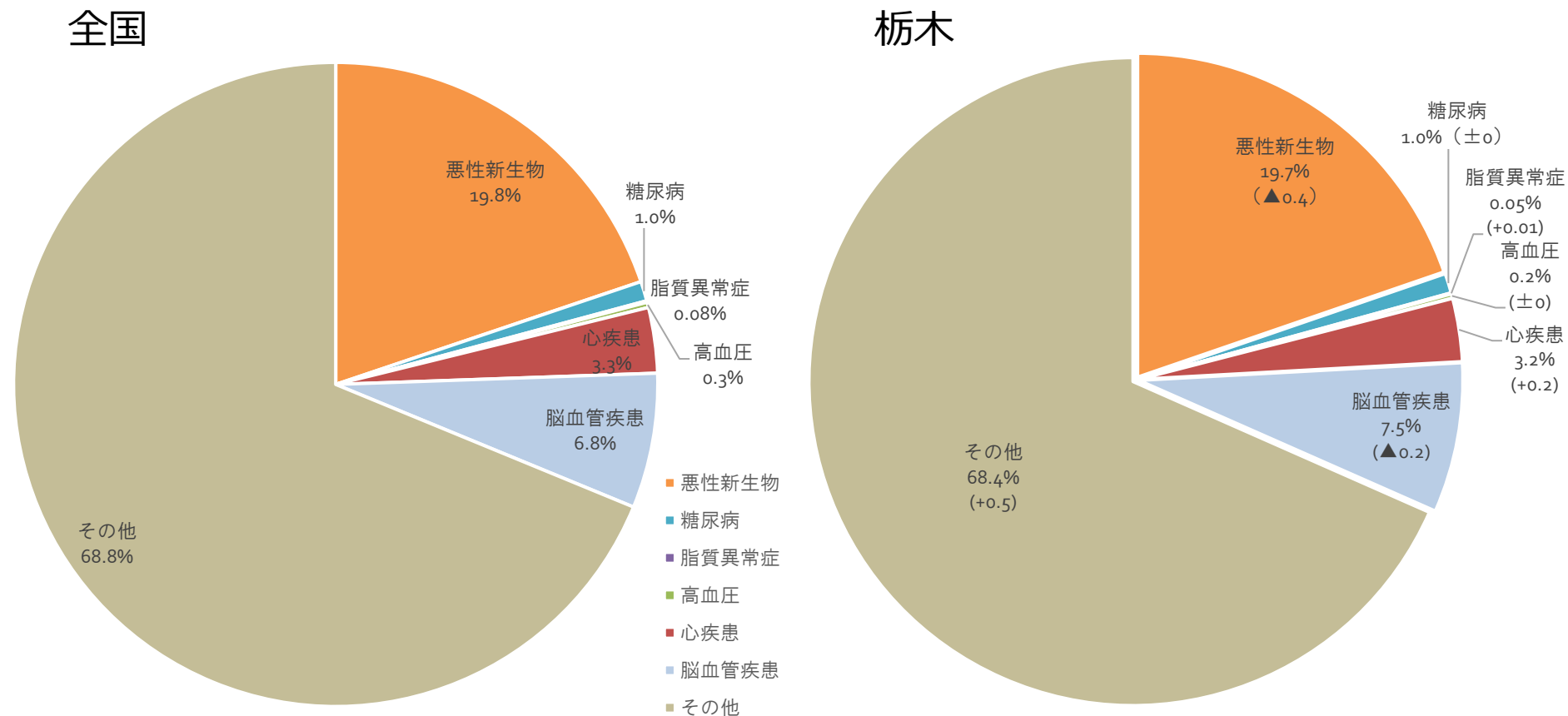


●令和4年度と同様の傾向だが、令和4年度は「1件当たり医療費」が栃木支部＞全国平均

入院医療費に関する分析(3)

年次：令和5年4月～令和6年3月
協会けんぽレセプトデータより

生活習慣病6分類が医療費(傷病名判明分)に占める割合(入院)



※ () 内の数字は対前年度比

- 構成比は全国とほぼ同じであるが、脳血管疾患の割合は全国よりもやや高い。それ以外の生活習慣病の割合は全国よりもやや低くなっている。また、悪性新生物の割合は前年度比で減少している。
- 入院医療費の約3分の1を生活習慣病が占めており、割合の高い方から①悪性新生物、②脳血管疾患、③心疾患の順となっている。

入院外医療費に関する分析

入院外医療費に関する分析(1) - ①

入院外：上位・下位5都道府県(全傷病)

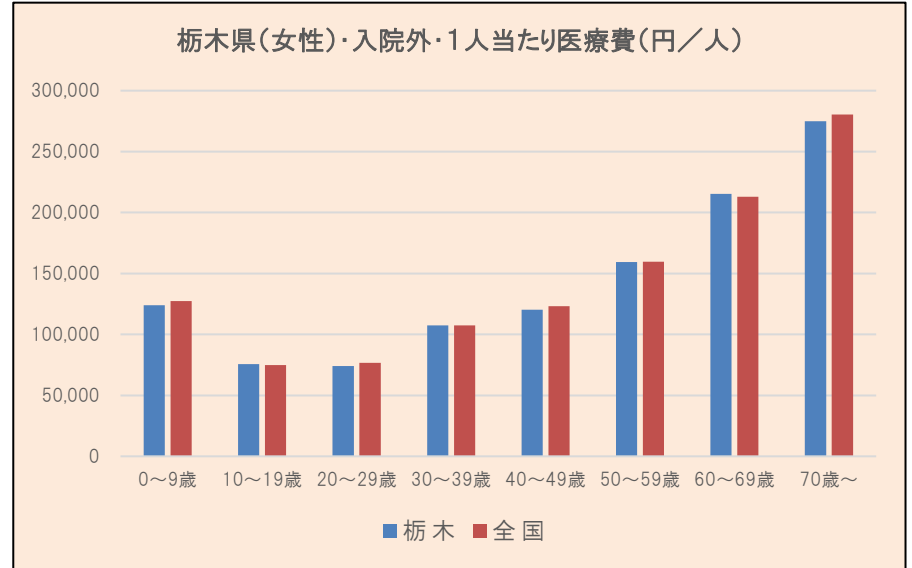
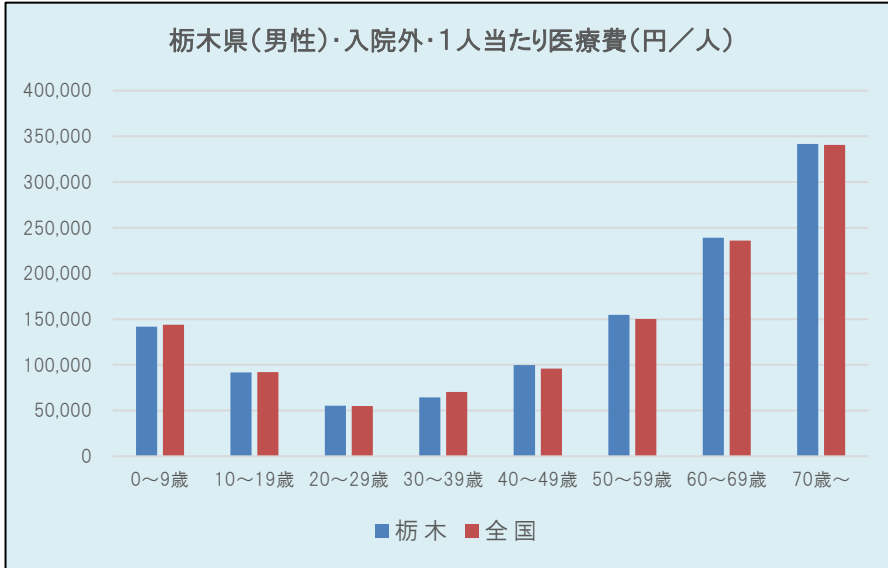
1人当たり医療費			1件当たり医療費			1件当たり日数			1日当たり医療費			受診率		
順位	都道府県	(円/人)	順位	都道府県	(円/件)	順位	都道府県	(日/件)	順位	都道府県	(円/日)	順位	都道府県	(件/千人)
1	岡山	141,752	1	北海道	21,540	1	佐賀	1.43	1	北海道	16,416	1	山形	7,502.47
2	和歌山	141,314	2	千葉	20,212	1	福岡	1.41	1	秋田	15,024	1	佐賀	7,450.75
3	福島	138,198	3	茨城	19,699	1	香川	1.40	1	岩手	15,020	1	和歌山	7,385.89
4	京都	137,460	4	神奈川	19,669	1	愛媛	1.39	1	千葉	14,998	1	熊本	7,301.80
5	兵庫	136,645	5	岩手	19,601	1	岐阜	1.38	1	宮城	14,931	1	徳島	7,273.46
20	栃木	130,488	23	栃木	18,983	28	栃木	1.35	24	栃木	14,076	21	栃木	6,873.99
43	新潟	122,652	43	鳥取	18,343	43	岩手	1.30	43	熊本	13,403	43	茨城	6,412.03
44	長野	121,847	44	山形	18,322	44	福島	1.30	44	佐賀	13,292	44	長野	6,376.56
45	滋賀	121,797	45	熊本	18,216	45	宮城	1.30	45	三重	13,207	45	滋賀	6,372.40
46	富山	120,882	46	和歌山	18,041	46	秋田	1.30	46	和歌山	13,181	46	千葉	6,251.94
47	沖縄	112,580	47	三重	18,040	47	新潟	1.29	47	福岡	13,172	47	沖縄	5,868.17
全	国	129,042	全	国	19,104	全	国	1.36	全	国	14,097	全	国	6,754.54

- 1件当たり医療費：栃木支部 < 全国平均
- 1件当たり日数：栃木支部 < 全国平均
- 1日当たり医療費：栃木支部 < 全国平均
- 受診率：栃木支部 > 全国平均 **影響大**
- 1人当たり医療費：栃木支部 > 全国平均

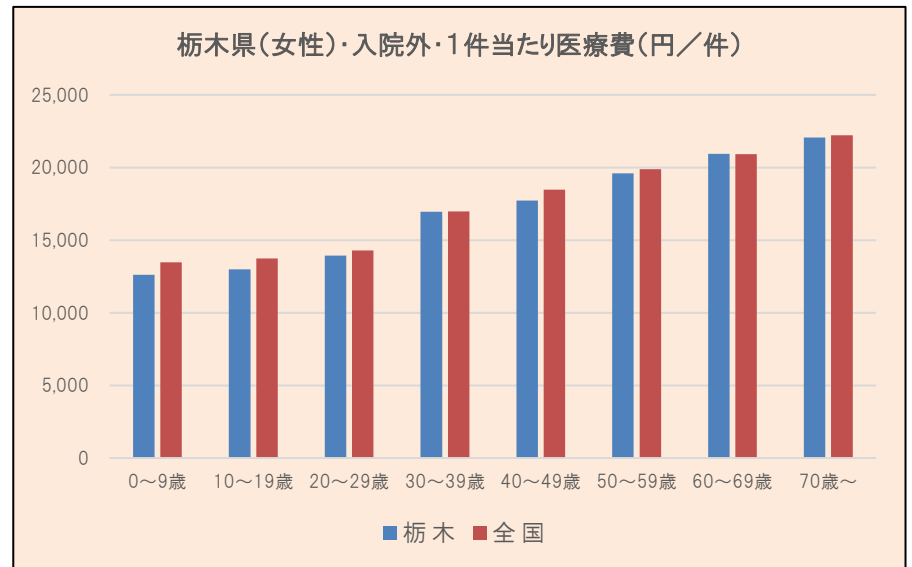
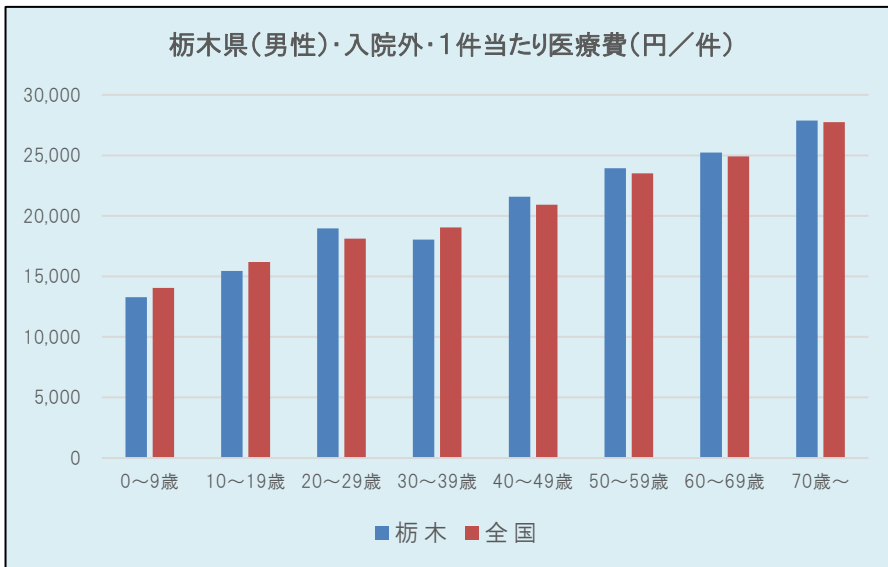
● 令和4年度と比較すると「1件当たり医療費」「1件当たり日数」は減少する一方、「受診率」が大幅に増加。

入院外医療費に関する分析(1)－②

①性・年齢階級別の入院外の1人当たり医療費



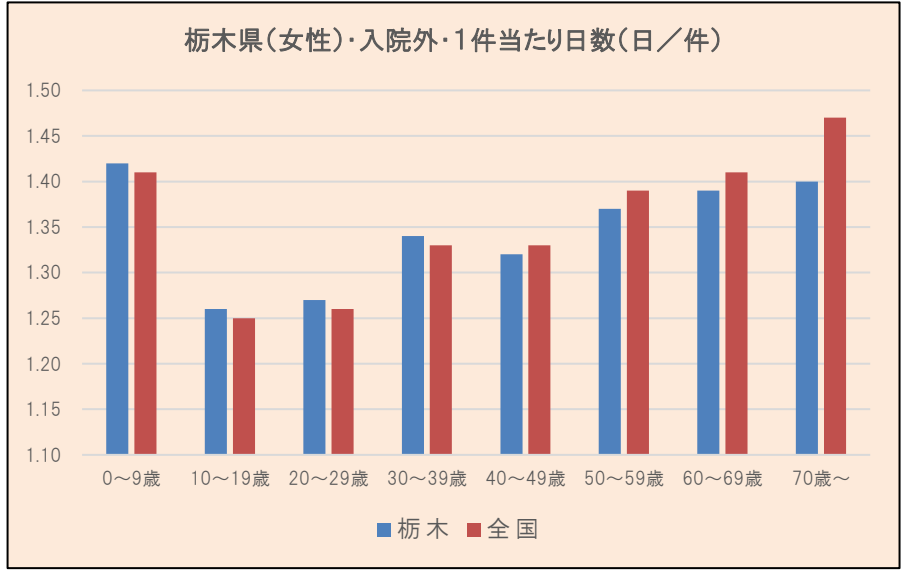
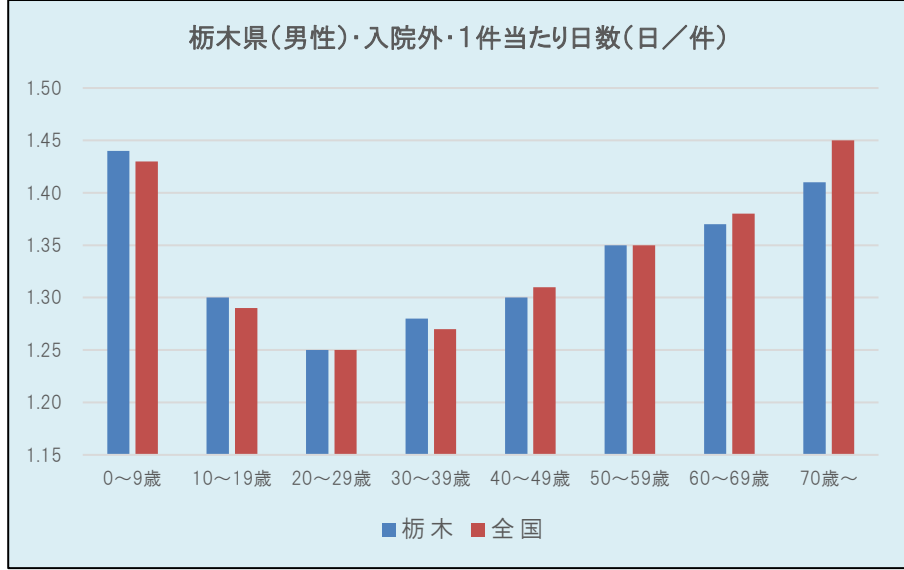
②性・年齢階級別の入院外の1件当たり医療費



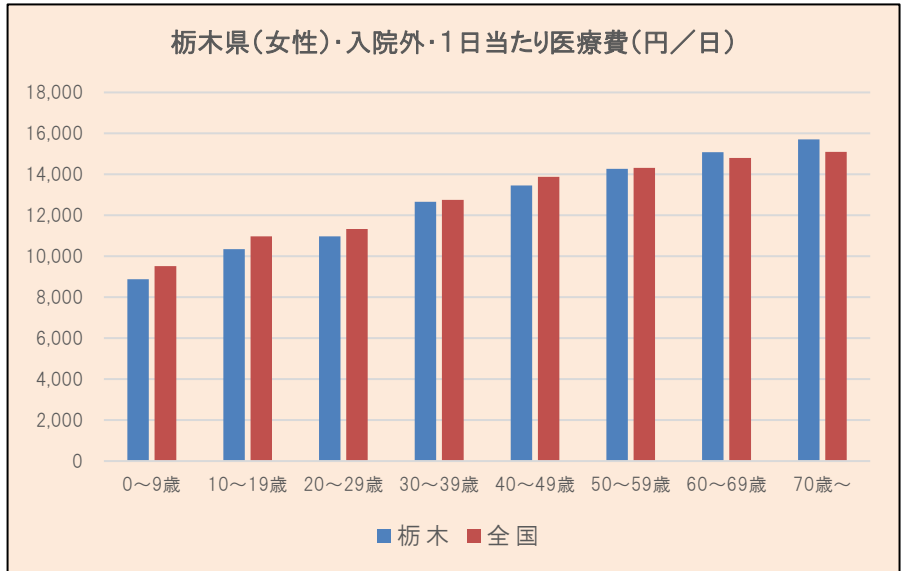
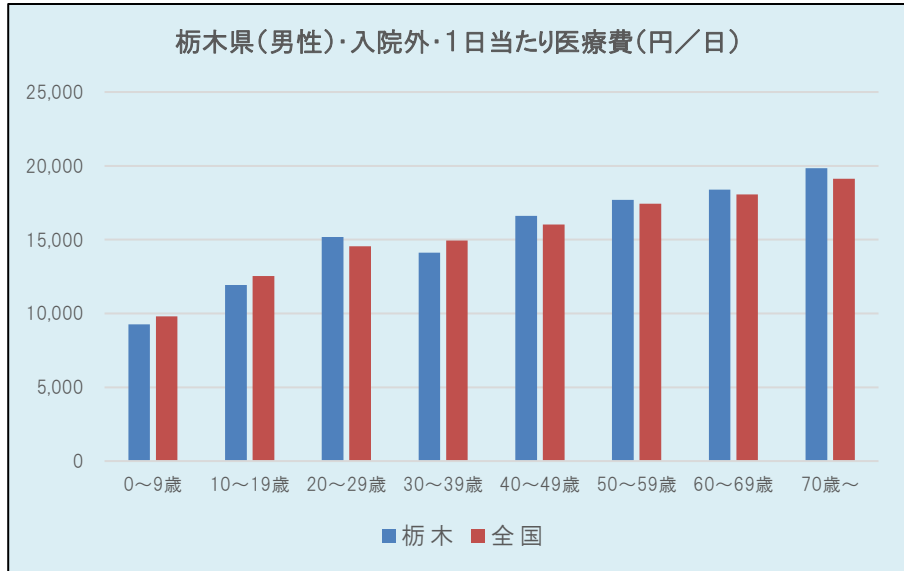
入院外医療費に関する分析(1) - ②

年次：令和5年4月～令和6年3月
協会けんぽレセプトデータより

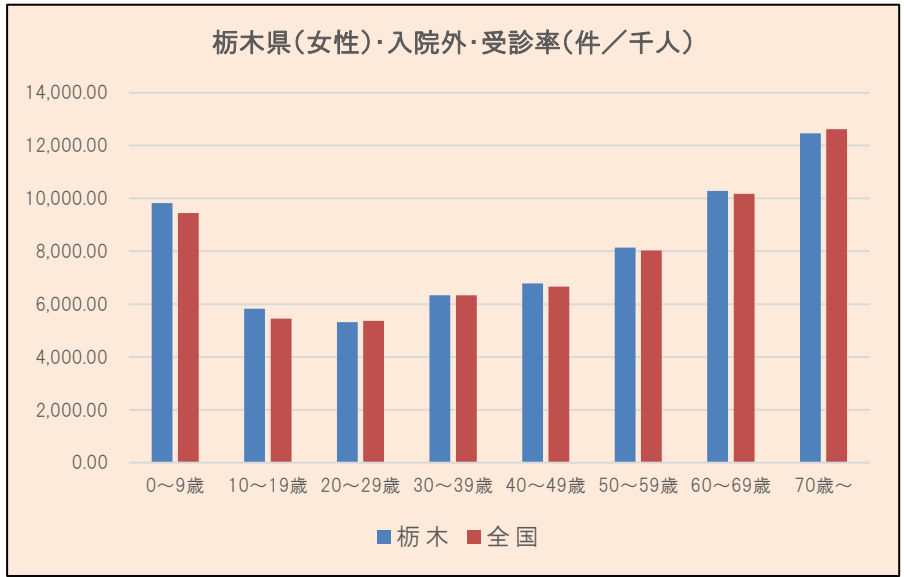
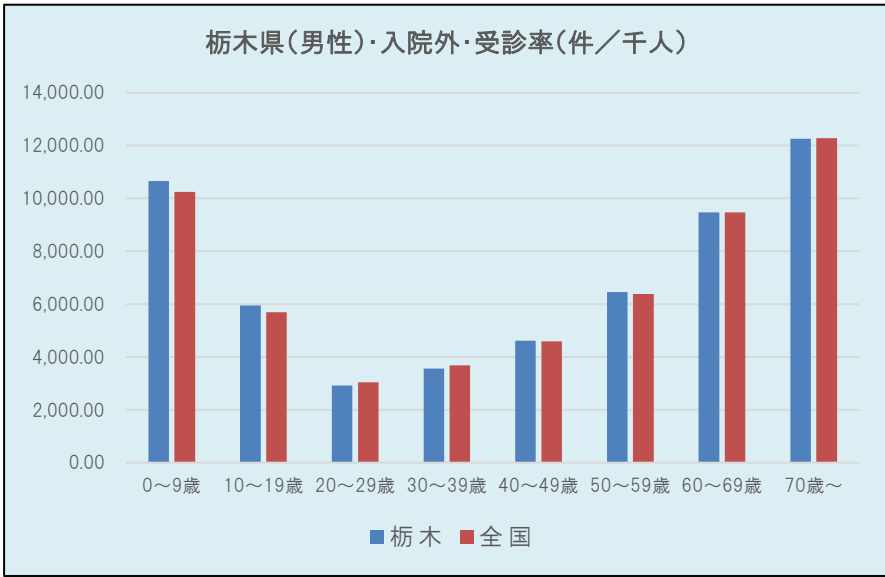
③性・年齢階級別の入院外の1件当たり日数



④性・年齢階級別の入院外の1日当たり医療費



⑤性・年齢階級別の入院外の受診率



- 1人当たり医療費は、男性が各年代ともおおむね全国平均を上回っており、女性は各年代ともおおむね全国平均を下回っている。
- 受診率は、特に男性・女性ともに0歳～19歳が全国平均を上回っている。

入院外医療費に関する分析(2)

年次：令和5年4月～令和6年3月
協会けんぽレセプトデータより

生活習慣病(入院外)

①糖尿病

1人当たり医療費

順位	都道府県	(円/人)
1	青森	9,510
2	岩手	9,337
3	大分	8,951
4	北海道	8,930
5	秋田	8,754

1件当たり医療費

順位	都道府県	(円/件)
1	石川	37,133
2	北海道	35,612
3	千葉	35,612
4	長野	35,159
5	富山	35,048

1件当たり日数

順位	都道府県	(日/件)
1	徳島	1.32
2	佐賀	1.28
3	兵庫	1.27
4	福井	1.27
5	山梨	1.27

1日当たり医療費

順位	都道府県	(円/日)
1	北海道	30,284
2	石川	29,447
3	沖縄	29,017
4	富山	28,978
5	千葉	28,970

受診率

順位	都道府県	(件/千人)
1	青森	303.05
2	大分	280.86
3	岩手	277.94
4	福島	273.45
5	佐賀	271.64

17	栃木	7,840
----	----	-------

27	栃木	32,043
----	----	--------

27	栃木	1.22
----	----	------

22	栃木	26,306
----	----	--------

17	栃木	244.66
----	----	--------

43	新潟	6,472
44	鳥取	6,210
45	東京	6,103
46	京都	5,933
47	沖縄	5,850

43	岐阜	30,664
44	和歌山	30,303
45	愛知	30,267
46	福岡	30,053
47	鳥取	28,338

43	静岡	1.18
44	北海道	1.18
45	岩手	1.17
46	青森	1.17
47	宮城	1.17

43	岐阜	25,028
44	福岡	24,933
45	佐賀	24,837
46	和歌山	23,951
47	鳥取	23,939

43	滋賀	194.88
44	長野	191.10
45	東京	184.21
46	京都	172.27
47	沖縄	167.03

全国	7,275
----	-------

全国	32,553
----	--------

全国	1.22
----	------

全国	26,692
----	--------

全国	223.49
----	--------

- 1件当たり医療費：栃木支部<全国平均
- 1件当たり日数：栃木支部≒全国平均
- 1日当たり医療費：栃木支部<全国平均
- 受診率：栃木支部>全国平均

影響大

- 令和4年度と同様の傾向。

- 1人当たり医療費：栃木支部>全国平均

入院外医療費に関する分析(2)

生活習慣病(入院外) ②高血圧症

1人当たり医療費

順位	都道府県	(円/人)
1	山形	13,722
2	秋田	13,348
3	青森	13,279
4	宮城	12,869
5	福島	12,780

1件当たり医療費

順位	都道府県	(円/件)
1	北海道	16,994
2	沖縄	16,981
3	高知	16,309
4	埼玉	16,248
5	神奈川	15,982

1件当たり日数

順位	都道府県	(日/件)
1	徳島	1.23
2	佐賀	1.22
3	大阪	1.21
4	岡山	1.21
5	和歌山	1.20

1日当たり医療費

順位	都道府県	(円/日)
1	北海道	15,041
2	沖縄	14,656
3	岩手	14,010
4	神奈川	13,841
5	千葉	13,767

受診率

順位	都道府県	(件/千人)
1	山形	949.53
2	秋田	903.42
3	青森	880.31
4	福島	843.45
5	宮城	823.94

15	栃木	10,656
----	----	--------

24	栃木	14,948
----	----	--------

26	栃木	1.16
----	----	------

23	栃木	12,848
----	----	--------

16	栃木	712.87
----	----	--------

43	大阪	8,443
44	愛知	8,414
45	石川	8,280
46	東京	7,504
47	京都	7,395

43	山口	14,414
44	島根	14,402
45	鳥取	14,349
46	三重	14,198
47	和歌山	13,187

43	長野	1.14
44	北海道	1.13
45	岩手	1.13
46	秋田	1.13
47	新潟	1.12

43	鳥取	12,317
44	愛媛	12,262
45	三重	12,218
46	徳島	12,152
47	和歌山	10,954

43	石川	563.01
44	愛知	561.64
45	大阪	552.23
46	京都	488.23
47	東京	479.73

全国	9,398
----	-------

全国	15,278
----	--------

全国	1.17
----	------

全国	13,059
----	--------

全国	615.17
----	--------

- 1件当たり医療費：栃木支部＜全国平均
- 1件当たり日数：栃木支部≒全国平均
- 1日当たり医療費：栃木支部＜全国平均
- 受診率：栃木支部＞全国平均
- 1人当たり医療費：栃木支部＞全国平均

影響大

● 令和4年度と同様の傾向。

入院外医療費に関する分析(2)

生活習慣病(入院外)

③高脂血症等

1人当たり医療費

順位	都道府県	(円/人)
1	山形	5,185
2	秋田	4,527
3	島根	4,473
4	佐賀	4,403
5	岩手	4,039

1件当たり医療費

順位	都道府県	(円/件)
1	沖縄	17,204
2	茨城	16,379
3	北海道	16,212
4	香川	16,077
5	神奈川	16,040

1件当たり日数

順位	都道府県	(日/件)
1	徳島	1.28
2	大阪	1.27
3	佐賀	1.24
4	兵庫	1.23
5	岡山	1.23

1日当たり医療費

順位	都道府県	(円/日)
1	沖縄	14,983
2	北海道	14,161
3	茨城	13,757
4	神奈川	13,513
5	岩手	13,505

受診率

順位	都道府県	(件/千人)
1	山形	369.25
2	秋田	305.86
3	島根	302.99
4	佐賀	289.32
5	青森	274.11

10	栃木	3,626
----	----	-------

29	栃木	14,679
----	----	--------

23	栃木	1.20
----	----	------

27	栃木	12,277
----	----	--------

11	栃木	247.02
----	----	--------

43	東京	2,844
44	高知	2,678
45	鹿児島	2,536
46	宮崎	2,418
47	沖縄	2,120

43	福島	14,114
44	長崎	14,109
45	山形	14,042
46	青森	13,783
47	和歌山	13,031

43	長野	1.15
44	沖縄	1.15
45	島根	1.15
46	北海道	1.14
47	新潟	1.13

43	福井	11,818
44	福岡	11,798
45	長崎	11,760
46	徳島	11,369
47	和歌山	10,597

43	香川	184.29
44	高知	179.99
45	鹿児島	176.52
46	宮崎	169.51
47	沖縄	123.23

全国	3,252
----	-------

全国	15,101
----	--------

全国	1.20
----	------

全国	12,596
----	--------

全国	215.37
----	--------

●1件当たり医療費：栃木支部<全国平均

●1件当たり日数：栃木支部≒全国平均

●1日当たり医療費：栃木支部<全国平均

●受診率：栃木支部>全国平均

●1人当たり医療費：栃木支部>全国平均



●令和4年度と同様

入院外医療費に関する分析(2)

生活習慣病(入院外)

④心疾患

1人当たり医療費			1件当たり医療費			1件当たり日数			1日当たり医療費			受診率		
順位	都道府県	(円/人)	順位	都道府県	(円/件)	順位	都道府県	(日/件)	順位	都道府県	(円/日)	順位	都道府県	(件/千人)
1	北海道	1,529	1	北海道	34,442	1	京都	1.29	1	北海道	29,920	1	長崎	47.07
2	長崎	1,246	2	石川	32,347	2	徳島	1.27	2	山梨	27,105	2	青森	46.20
3	福島	1,217	3	山梨	32,036	3	石川	1.27	3	茨城	25,969	3	北海道	44.40
4	愛媛	1,206	4	茨城	31,071	4	兵庫	1.26	4	千葉	25,761	4	鹿児島	43.32
5	鹿児島	1,152	5	福井	30,776	5	奈良	1.26	5	福井	25,620	5	大分	42.43
13	栃木	1,053	23	栃木	27,407	22	栃木	1.20	21	栃木	22,814	11	栃木	38.43
43	沖縄	806	43	青森	24,674	43	群馬	1.17	43	熊本	20,581	43	大阪	29.96
44	広島	805	44	福岡	24,263	44	静岡	1.17	44	福岡	20,211	44	鳥取	27.62
45	岡山	735	45	山形	24,208	45	宮崎	1.16	45	山形	20,088	45	沖縄	27.14
46	新潟	707	46	鳥取	23,509	46	宮城	1.16	46	鳥取	19,426	46	新潟	26.94
47	鳥取	649	47	佐賀	23,422	47	北海道	1.15	47	佐賀	19,057	47	岡山	26.82
全国		965	全国		28,017	全国		1.20	全国		23,283	全国		34.45

●1件当たり医療費：栃木支部<全国平均

●1件当たり日数：栃木支部≒全国平均

●1日当たり医療費：栃木支部<全国平均

●受診率：栃木支部>全国平均 **影響大**

●1人当たり医療費：栃木支部>全国平均

●傾向は令和4年度と同様だが、「1人当たり医療費」や「1件当たり医療費」は令和4年度より増加傾向にある。

入院外医療費に関する分析(2)

生活習慣病(入院外)

⑤脳血管疾患

1人当たり医療費

順位	都道府県	(円/人)
1	高知	1,466
2	鹿児島	1,259
3	山口	1,256
4	北海道	1,218
5	秋田	1,197

1件当たり医療費

順位	都道府県	(円/件)
1	福井	26,885
2	島根	26,213
3	滋賀	26,195
4	京都	26,029
5	高知	25,877

1件当たり日数

順位	都道府県	(日/件)
1	高知	1.43
2	徳島	1.38
3	香川	1.36
4	岐阜	1.34
5	佐賀	1.33

1日当たり医療費

順位	都道府県	(円/日)
1	北海道	22,064
2	長野	20,591
3	島根	20,425
4	福井	20,398
5	京都	19,920

受診率

順位	都道府県	(件/千人)
1	山口	59.23
2	鹿児島	58.42
3	高知	56.64
4	岩手	52.51
5	愛媛	51.07

32	栃木	905
----	----	-----

23	栃木	23,638
----	----	--------

35	栃木	1.23
----	----	------

18	栃木	19,173
----	----	--------

31	栃木	38.29
----	----	-------

43	岡山	837
44	東京	823
45	岐阜	787
46	石川	783
47	滋賀	724

43	広島	21,477
44	福岡	21,385
45	佐賀	21,239
46	山口	21,204
47	岩手	21,036

43	富山	1.18
44	宮城	1.18
45	岩手	1.17
46	新潟	1.16
47	北海道	1.16

43	長崎	16,916
44	徳島	16,750
45	鹿児島	16,596
46	福岡	16,476
47	佐賀	15,933

43	東京	33.95
44	石川	32.58
45	岐阜	32.36
46	福井	32.05
47	滋賀	27.65

全国	945
----	-----

全国	23,724
----	--------

全国	1.26
----	------

全国	18,856
----	--------

全国	39.83
----	-------

- 1件当たり医療費：栃木支部<全国平均
- 1件当たり日数：栃木支部<全国平均
- 1日当たり医療費：栃木支部>全国平均
- 受診率：栃木支部<全国平均
- 1人当たり医療費：栃木支部<全国平均



● 令和4年度は「1件当たり医療費：栃木支部>全国平均」

入院外医療費に関する分析(2)

生活習慣病(入院外) ⑥悪性新生物

1人当たり医療費			1件当たり医療費			1件当たり日数			1日当たり医療費			受診率		
順位	都道府県	(円/人)	順位	都道府県	(円/件)	順位	都道府県	(日/件)	順位	都道府県	(円/日)	順位	都道府県	(件/千人)
1	青森	15,363	1	北海道	111,072	1	岐阜	1.59	1	北海道	72,765	1	秋田	165.49
2	秋田	14,889	2	富山	106,183	2	大阪	1.58	2	福井	68,736	2	山形	154.05
3	北海道	14,039	3	福井	103,936	3	富山	1.57	3	富山	67,624	3	青森	151.48
4	山形	12,926	4	千葉	102,200	4	神奈川	1.56	4	青森	66,145	4	島根	141.60
5	富山	12,750	5	青森	101,423	5	徳島	1.56	5	山口	66,124	5	新潟	138.84
22	栃木	11,366	18	栃木	93,090	8	栃木	1.55	27	栃木	59,968	26	栃木	122.10
43	愛知	10,430	43	京都	85,159	43	長崎	1.47	43	京都	55,323	43	愛知	112.24
44	宮崎	10,234	44	山形	83,911	44	岡山	1.46	44	島根	55,209	44	三重	110.49
45	東京	10,053	45	島根	83,046	45	大分	1.44	45	長野	55,090	45	福井	107.01
46	山梨	9,853	46	長野	82,258	46	愛媛	1.44	46	山形	54,221	46	熊本	105.87
47	沖縄	8,141	47	山梨	76,675	47	山梨	1.44	47	山梨	53,432	47	沖縄	87.81
全国		11,213	全国		92,699	全国		1.53	全国		60,749	全国		120.96

●1件当たり医療費：栃木支部＞全国平均

●1件当たり日数：栃木支部＞全国平均

●1日当たり医療費：栃木支部＜全国平均

●受診率：栃木支部＞全国平均

●1人当たり医療費：栃木支部＞全国平均

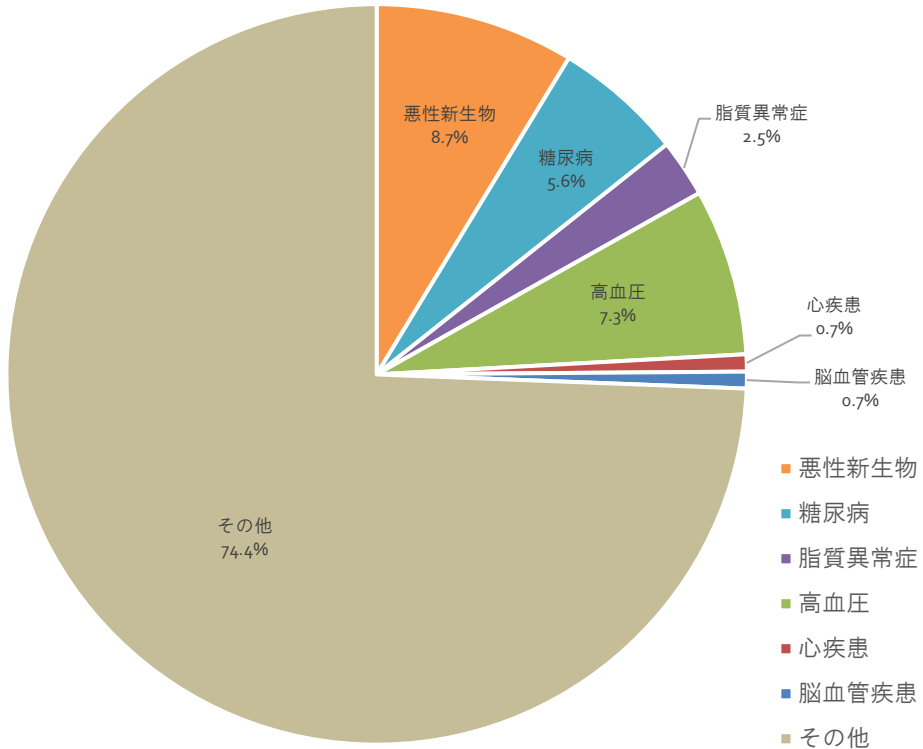


●令和4年度は「1件当たり医療費：栃木支部＜全国平均」

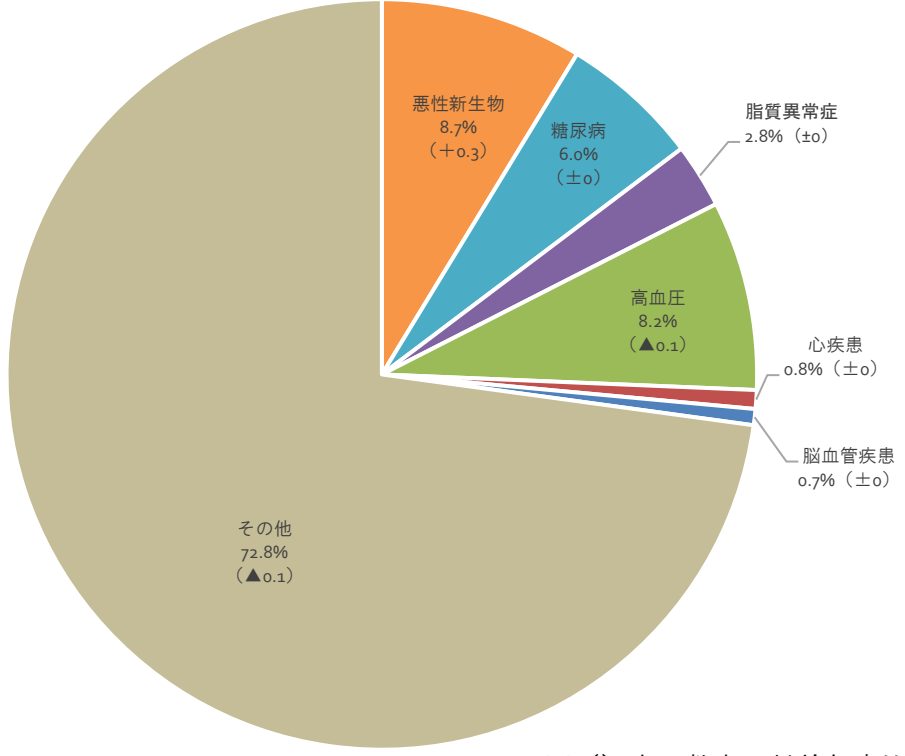
入院外医療費に関する分析(3)

生活習慣病6分類が医療費(傷病名判明分)に占める割合(入院外)

全国



栃木



※ () 内の数字は対前年度比

- 入院外においても、構成比は全国とほぼ同じであるが、糖尿病・脂質異常症・高血圧の割合が全国より高い。
- 生活習慣病で入院外医療費の約3割を占めており、割合の高い方から①悪性新生物、②高血圧、③糖尿病の順となっている。

医療提供体制に関するデータ

医療提供体制に関するデータ(1)

病院・診療所数及び、人口10万対病院・診療所数

病院…病床数が20以上の医療機関
診療所…病床数が19以下の医療機関

病院数

順位	都道府県	(軒)
1	東京都	637
2	北海道	534
3	大阪府	502
4	福岡県	453
5	兵庫県	344

人口10万人対病院数

順位	都道府県	(軒/10万人)
1	高知県	17.7
2	徳島県	15.1
3	鹿児島県	14.8
4	大分県	13.8
5	宮崎県	12.4

一般診療所数

順位	都道府県	(軒)
1	東京都	14,894
2	大阪府	8,877
3	神奈川県	7,150
4	愛知県	5,682
5	兵庫県	5,196

人口10万人対一般診療所数

順位	都道府県	(軒/10万人)
1	和歌山県	113.0
2	島根県	106.0
3	東京都	105.7
4	長崎県	103.9
5	大阪府	101.3

28	栃木県	108
----	-----	-----

36	栃木県	5.7
----	-----	-----

21	栃木県	1,482
----	-----	-------

31	栃木県	78.1
----	-----	------

43	秋田県	64
44	山梨県	60
45	滋賀県	58
46	島根県	46
47	鳥取県	43

43	千葉県	4.6
44	東京都	4.5
45	愛知県	4.2
46	滋賀県	4.1
47	神奈川県	3.6

43	島根県	689
44	徳島県	688
45	福井県	571
46	高知県	514
47	鳥取県	474

43	北海道	66.8
44	沖縄県	63.2
45	千葉県	63.0
46	茨城県	62.3
47	埼玉県	61.8

全 国 (合 計)	8,122
--------------	-------

全 国 (合 計)	6.5
--------------	-----

全 国 (合 計)	104,894
--------------	---------

全 国 (合 計)	84.4
--------------	------

データ	医療施設調査
年次	令和5年 (令和5年10月1日現在)

データ	医療施設調査
年次	令和5年 (令和5年10月1日現在)

データ	医療施設調査
年次	令和5年 (令和5年10月1日現在)

データ	医療施設調査
年次	令和5年 (令和5年10月1日現在)

医療提供体制に関するデータ(2)

病院病床数・人口10万人対病院病床数・診療所病床数・人口10万人対診療所病床数

病院病床数			人口10万人対病院病床数			一般診療所病床数			人口10万人対一般診療所病床数		
順位	都道府県	(床)	順位	都道府県	(床/10万人)	順位	都道府県	(床)	順位	都道府県	(床/10万人)
1	東京都	125,457	1	高知県	2,349.7	1	福岡県	5,869	1	大分県	285.9
2	大阪府	102,753	2	鹿児島県	2,019.8	2	北海道	4,813	2	鹿児島県	268.8
3	北海道	89,889	3	長崎県	1,984.5	3	鹿児島県	4,163	3	佐賀県	235.2
4	福岡県	81,297	4	徳島県	1,903.2	4	熊本県	3,635	4	長崎県	213.7
5	神奈川県	73,155	5	熊本県	1,875.0	5	愛知県	3,371	5	熊本県	212.7
24	栃木県	20,945	37	栃木県	1,104.1	23	栃木県	1,328	21	栃木県	70.0
43	和歌山県	12,492	43	千葉県	957.2	43	富山県	400	43	京都府	25.2
44	山梨県	10,511	44	東京都	890.7	44	鳥取県	392	44	東京都	23.6
45	福井県	10,051	45	愛知県	872.4	45	奈良県	385	45	東京都	23.6
46	島根県	9,686	46	埼玉県	858.6	46	山梨県	384	46	神奈川県	22.1
47	鳥取県	8,068	47	神奈川県	792.7	47	島根県	381	47	大阪府	21.8
全 国 (合 計)		1,481,183	全 国 (合 計)		1,191.1	全 国 (合 計)		75,780	全 国 (合 計)		60.9
データ	医療施設調査		データ	医療施設調査		データ	医療施設調査		データ	医療施設調査	
年次	令和5年 (令和5年10月1日現在)		年次	令和5年 (令和5年10月1日現在)		年次	令和5年 (令和5年10月1日現在)		年次	令和5年 (令和5年10月1日現在)	

医療提供体制に関するデータ(3)

年次：令和5年度(令和5年10月1日時点)
医療施設調査より

(※) 年次：令和5年度(令和5年12月31日時点)
医師・歯科医師・薬剤師調査より

平均在院日数・医師数・人口10万人対医師数

平均在院日数

順位	都道府県	(日)
1	高知県	38.9
2	佐賀県	37.5
3	佐賀県	37.5
4	山口県	36.2
5	熊本県	35.8

医師数

順位	都道府県	(人)
1	東京都	48,578
2	大阪府	26,518
3	神奈川県	21,421
4	愛知県	18,516
5	福岡県	16,722

人口10万人対医師数

順位	都道府県	(人/10万人)
1	京都府	355.6
2	徳島県	352.0
3	高知県	347.0
4	東京都	346.0
5	鳥取県	345.2

24	栃木県	27.1
----	-----	------

18	栃木県	4,949
----	-----	-------

32	栃木県	259.2
----	-----	-------

43	長野県	23.0
44	長野県	23.0
45	愛知県	21.9
46	神奈川県	21.6
47	東京都	20.9

43	高知県	2,346
44	島根県	2,153
45	山梨県	2,148
46	福井県	2,132
47	鳥取県	1,878

43	福島県	228.8
44	新潟県	227.3
45	千葉県	215.8
46	茨城県	212.3
47	埼玉県	186.2

全 (合 計)	26.3
------------	------

全 (合 計)	343,275
------------	---------

全 (合 計)	274.7
------------	-------

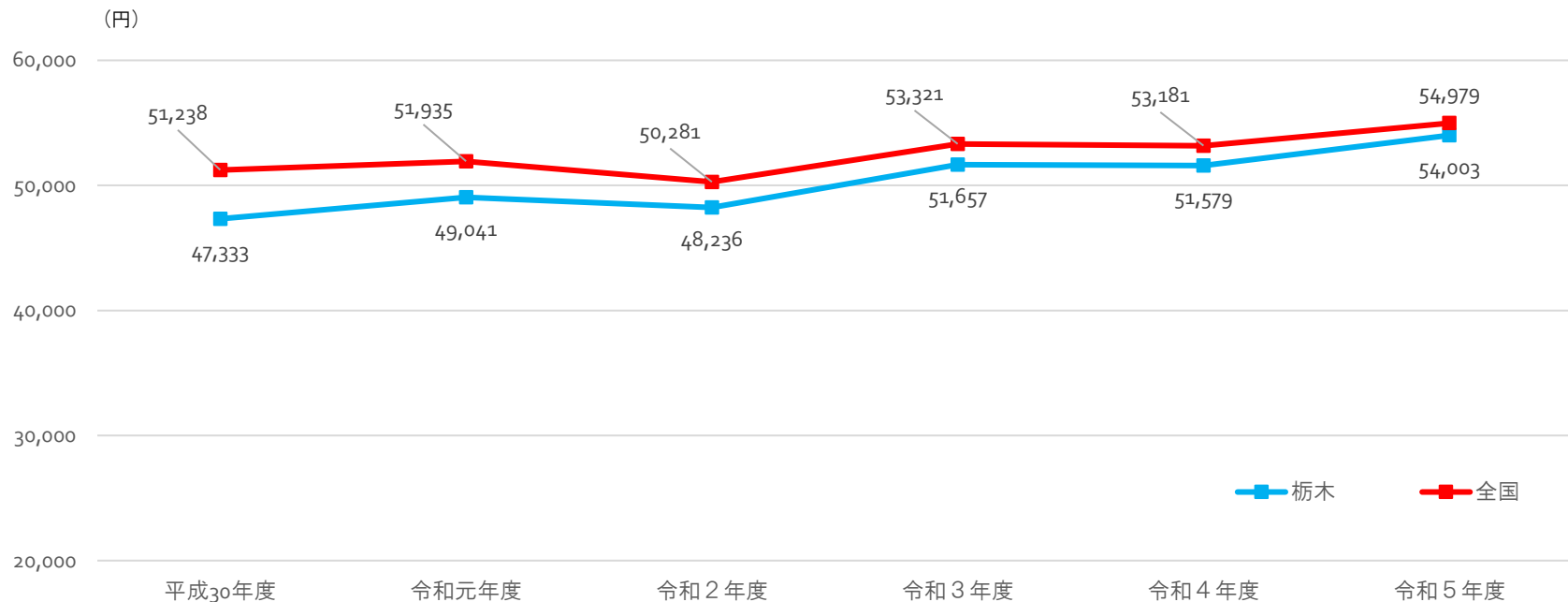
データ	病院報告
年次	令和5年

データ	医師・歯科医師・ 薬剤師統計
年次	令和5年 (令和5年12月31日現在)

データ	医師・歯科医師・ 薬剤師統計
年次	令和5年 (令和5年12月31日現在)

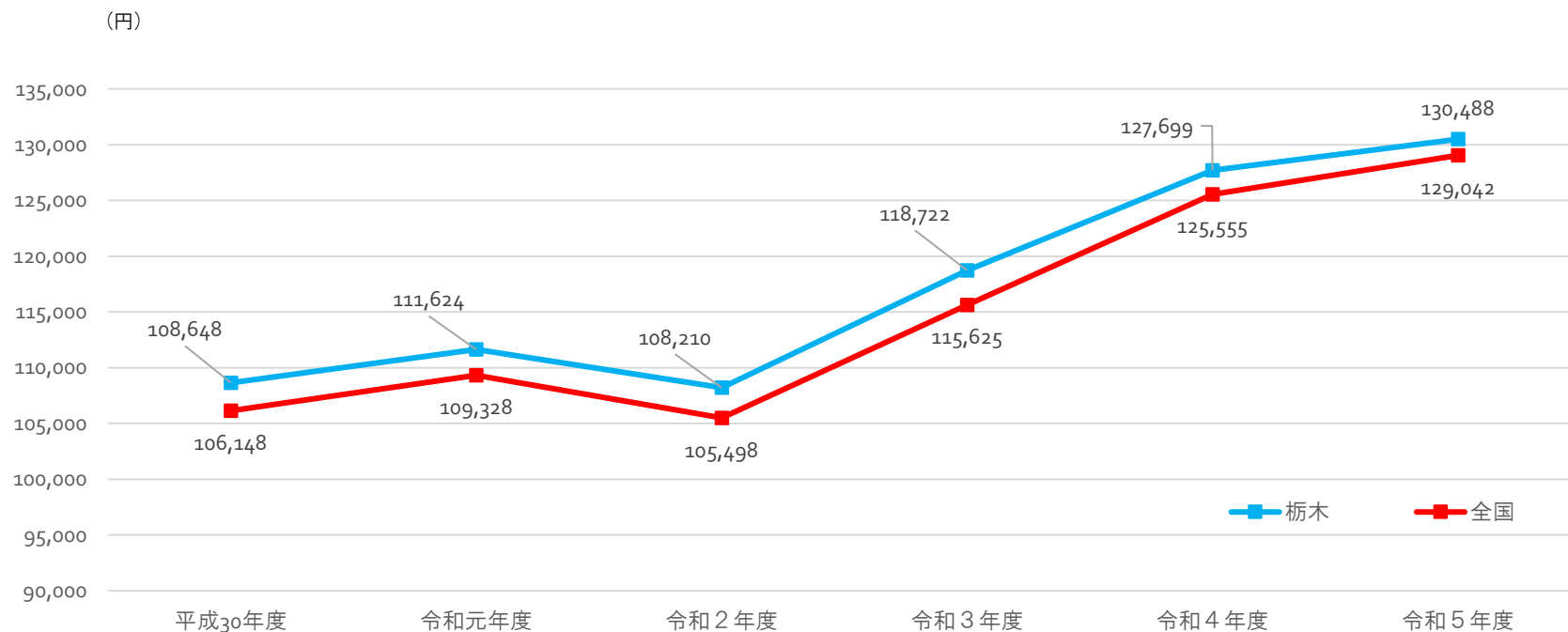
年度推移に関する分析

(1) 1人当たり入院医療費の年度推移



	平成30年度	令和元年度	令和2年度	令和3年度	令和4年度	令和5年度
栃木	47,333	49,041	48,236	51,657	51,579	54,003
全国	51,238	51,935	50,281	53,321	53,181	54,979
全国順位	41	38	37	36	37	35
全国との差	▲3,905	▲2,894	▲2,045	▲1,665	▲1,602	▲976

(2) 1人当たり入院外医療費の年度推移



	平成30年度	令和元年度	令和2年度	令和3年度	令和4年度	令和5年度
栃木	108,648	111,624	108,210	118,722	127,699	130,488
全国	106,148	109,328	105,498	115,625	125,555	129,042
全国順位	14	17	17	13	19	20
全国との差	2,500	2,296	2,712	3,097	2,144	1,446

ま と め

- 被扶養者数の減少傾向が続き、平均加入者数は大きく減少。(加入者数:-6,630人 被保険者数:+14人 被扶養者数:-6,643人)
- 栃木支部の1人当たり入院医療費は全国平均を下回っており、1人当たり入院外医療費は全国平均を上回っているという傾向は例年同様であるが、入院医療費は年々全国平均との乖離差が小さくなっている。
- 全傷病の入院医療費においては、「受診率」、「1件当たり医療費」、「1日当たり医療費」のいずれも増加。
一方で、全傷病の入院外医療費においては、「受診率」、「1人当たり医療費」が増加しており、「1件当たり医療費」と「1日当たり医療費」は減少。
なお、増減の傾向に関しては、入院外医療費は全国平均と概ね同様。
- 生活習慣病(入院)における1件当たり医療費は、「高血圧症」、「高脂血症」、「心疾患」、「悪性新生物」が増加。
特に「心疾患」は+48,104円と大幅に増加。(全国平均は39,353円の増加。)
ただし、「脳血管疾患」については、-20,396円と大幅に減少。(全国平均は15,291円の減少。)
生活習慣病(入院外)における医療費等は、全ての疾患で大きな変化なし。
- 入院・入院外医療費全体における「生活習慣病6分類割合の構成比」はほぼ変化なし。
- 全傷病の入院外医療費における「受診率」が栃木支部・全国平均ともに大きく増加。