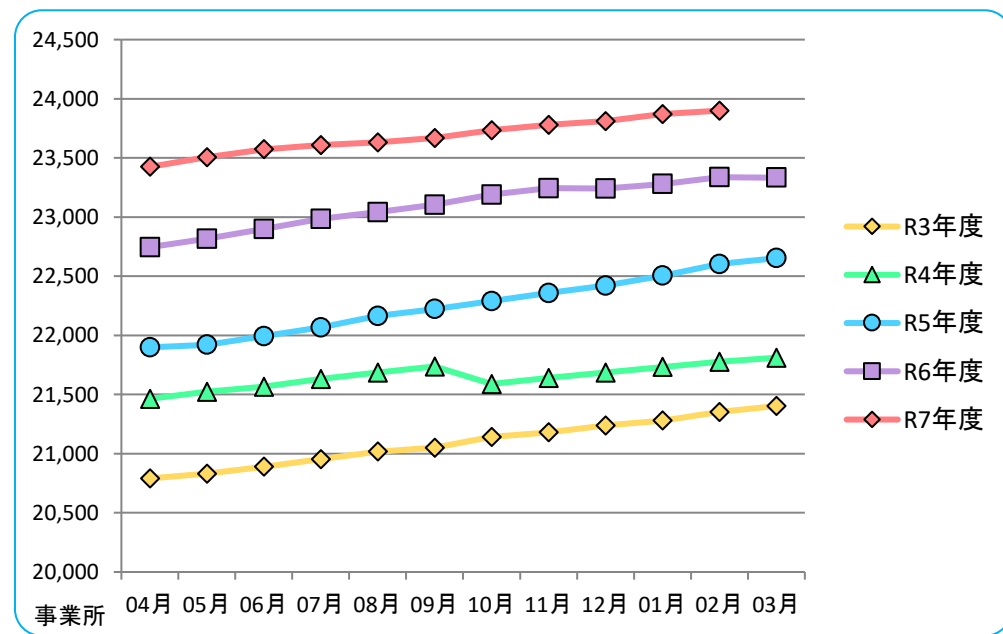


# 事業所数

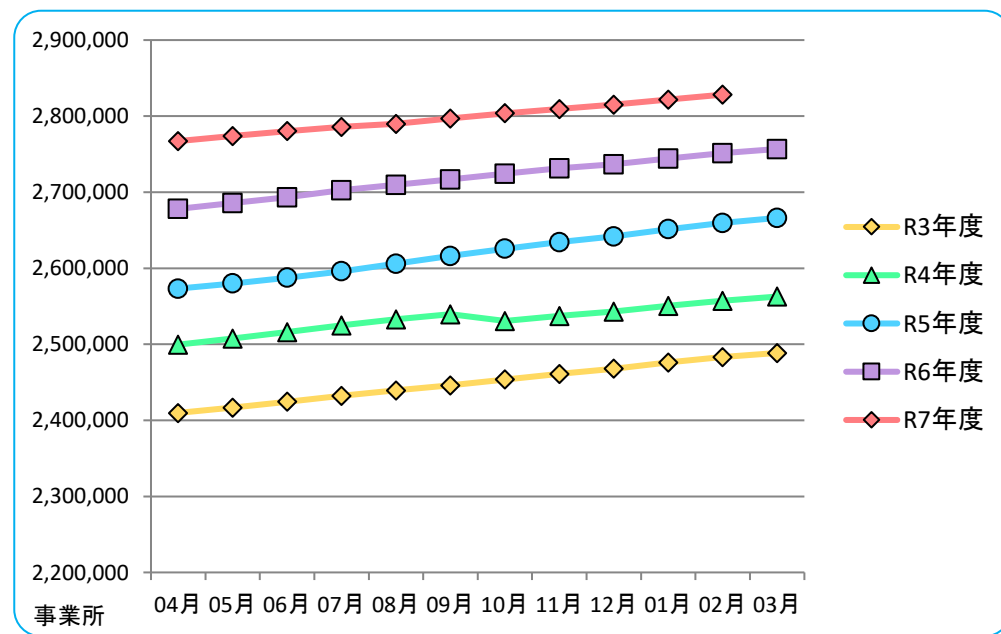
令和8年2月の滋賀支部適用事業所数は前年同月と比べ +563事業所、2.4%増です。

### 滋賀支部適用事業所数



滋賀	R3年度	R4年度	前年同月比	R5年度	前年同月比	R6年度	前年同月比	R7年度	前年同月比
04月	20,791	21,464	3.2%	21,899	2.0%	22,746	3.9%	23,425	3.0%
05月	20,832	21,523	3.3%	21,921	1.8%	22,817	4.1%	23,506	3.0%
06月	20,890	21,566	3.2%	21,993	2.0%	22,899	4.1%	23,573	2.9%
07月	20,953	21,632	3.2%	22,067	2.0%	22,984	4.2%	23,608	2.7%
08月	21,018	21,686	3.2%	22,164	2.2%	23,043	4.0%	23,631	2.6%
09月	21,050	21,737	3.3%	22,223	2.2%	23,105	4.0%	23,669	2.4%
10月	21,142	21,589	2.1%	22,289	3.2%	23,191	4.0%	23,734	2.3%
11月	21,180	21,641	2.2%	22,358	3.3%	23,245	4.0%	23,779	2.3%
12月	21,239	21,685	2.1%	22,421	3.4%	23,242	3.7%	23,810	2.4%
01月	21,280	21,733	2.1%	22,505	3.6%	23,280	3.4%	23,872	2.5%
02月	21,353	21,777	2.0%	22,604	3.8%	23,337	3.2%	23,900	2.4%
03月	21,403	21,811	1.9%	22,653	3.9%	23,334	3.0%		
平均	21,094	21,654	2.7%	22,258	2.8%	23,102	3.8%	23,682	2.5%

### 全国適用事業所数

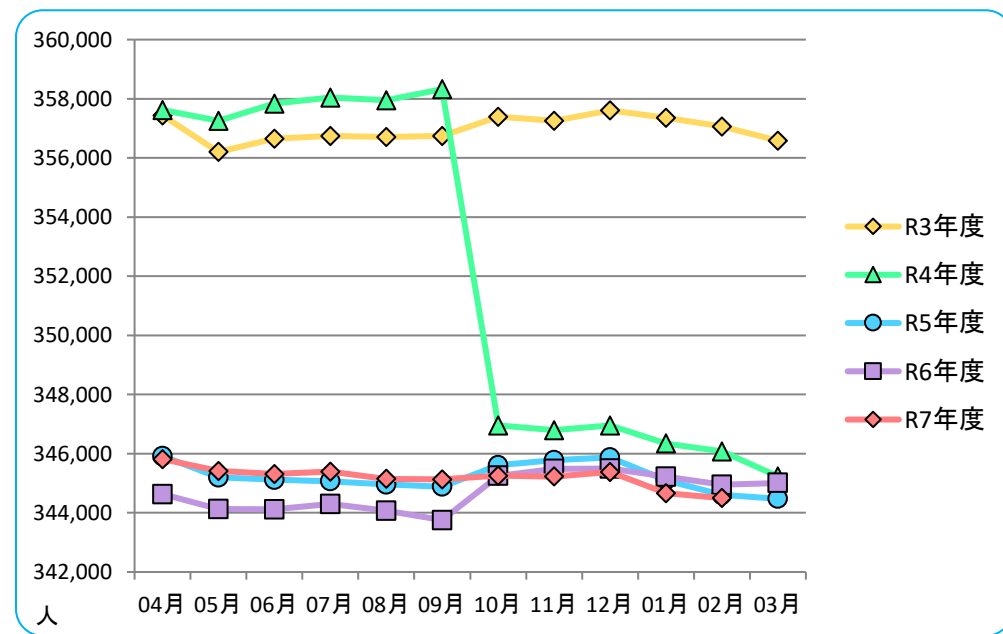


全国	R3年度	R4年度	前年同月比	R5年度	前年同月比	R6年度	前年同月比	R7年度	前年同月比
04月	2,409,784	2,499,525	3.7%	2,573,215	2.9%	2,678,061	4.1%	2,767,177	3.3%
05月	2,416,719	2,507,670	3.8%	2,580,072	2.9%	2,685,691	4.1%	2,773,882	3.3%
06月	2,424,488	2,516,091	3.8%	2,587,581	2.8%	2,693,298	4.1%	2,780,297	3.2%
07月	2,432,394	2,524,759	3.8%	2,595,955	2.8%	2,702,436	4.1%	2,785,833	3.1%
08月	2,439,298	2,532,956	3.8%	2,606,050	2.9%	2,709,804	4.0%	2,789,848	3.0%
09月	2,446,016	2,539,352	3.8%	2,616,068	3.0%	2,716,659	3.8%	2,796,787	2.9%
10月	2,453,726	2,530,585	3.1%	2,625,671	3.8%	2,724,384	3.8%	2,803,820	2.9%
11月	2,460,992	2,537,242	3.1%	2,634,233	3.8%	2,731,461	3.7%	2,809,289	2.8%
12月	2,467,920	2,543,153	3.0%	2,642,027	3.9%	2,736,646	3.6%	2,815,015	2.9%
01月	2,476,115	2,550,466	3.0%	2,651,355	4.0%	2,744,293	3.5%	2,821,913	2.8%
02月	2,483,186	2,557,218	3.0%	2,659,430	4.0%	2,751,129	3.4%	2,828,249	2.8%
03月	2,488,577	2,562,733	3.0%	2,666,138	4.0%	2,756,729	3.4%		
平均	2,449,935	2,533,479	3.4%	2,619,816	3.4%	2,719,216	3.8%	2,797,465	2.9%

## 加入者数(被保険者数+被扶養者数)

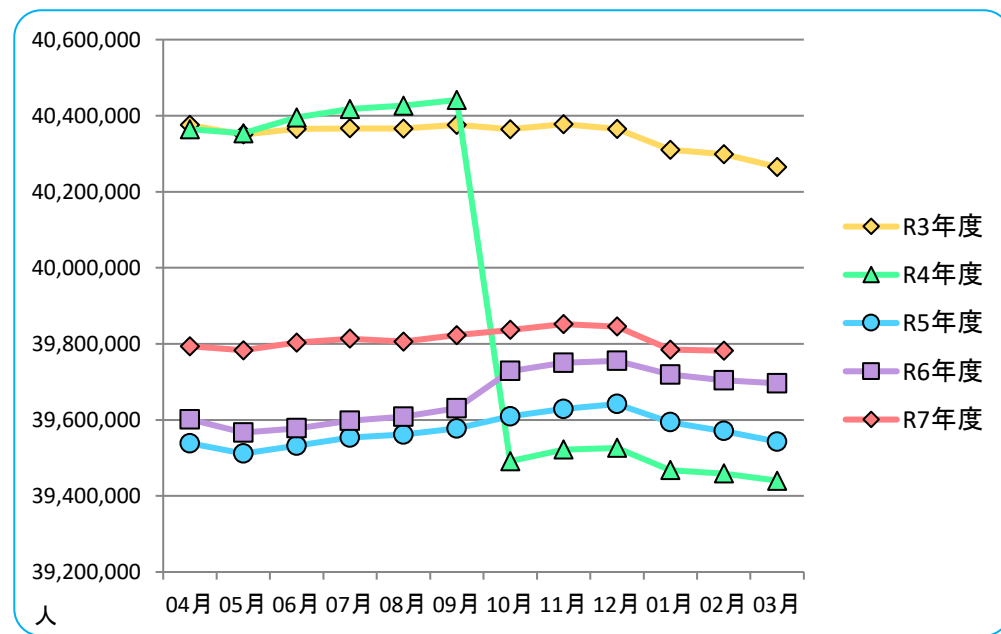
令和8年2月の滋賀支部加入者数は前年同月と比べ -450人、-0.13%の減です。

### 滋賀支部加入者数(被保険者数+被扶養者数)



滋賀	R3年度	R4年度	前年同月比	R5年度	前年同月比	R6年度	前年同月比	R7年度	前年同月比
04月	357,442	357,617	0.0%	345,919	-3.3%	344,632	-0.4%	345,817	0.3%
05月	356,201	357,255	0.3%	345,197	-3.4%	344,128	-0.3%	345,414	0.4%
06月	356,656	357,839	0.3%	345,124	-3.6%	344,115	-0.3%	345,316	0.3%
07月	356,745	358,041	0.4%	345,069	-3.6%	344,303	-0.2%	345,392	0.3%
08月	356,704	357,954	0.4%	344,963	-3.6%	344,071	-0.3%	345,149	0.3%
09月	356,742	358,323	0.4%	344,886	-3.7%	343,756	-0.3%	345,132	0.4%
10月	357,389	346,956	-2.9%	345,612	-0.4%	345,250	-0.1%	345,260	0.0%
11月	357,254	346,793	-2.9%	345,778	-0.3%	345,487	-0.1%	345,229	-0.1%
12月	357,607	346,951	-3.0%	345,869	-0.3%	345,498	-0.1%	345,385	0.0%
01月	357,355	346,345	-3.1%	345,102	-0.4%	345,222	0.0%	344,663	-0.2%
02月	357,062	346,081	-3.1%	344,604	-0.4%	344,948	0.1%	344,498	-0.1%
03月	356,587	345,234	-3.2%	344,476	-0.2%	345,012	0.2%		
平均	356,979	352,116	-1.4%	345,217	-2.0%	344,702	-0.1%	345,205	0.1%

### 全国加入者数(被保険者数+被扶養者数)

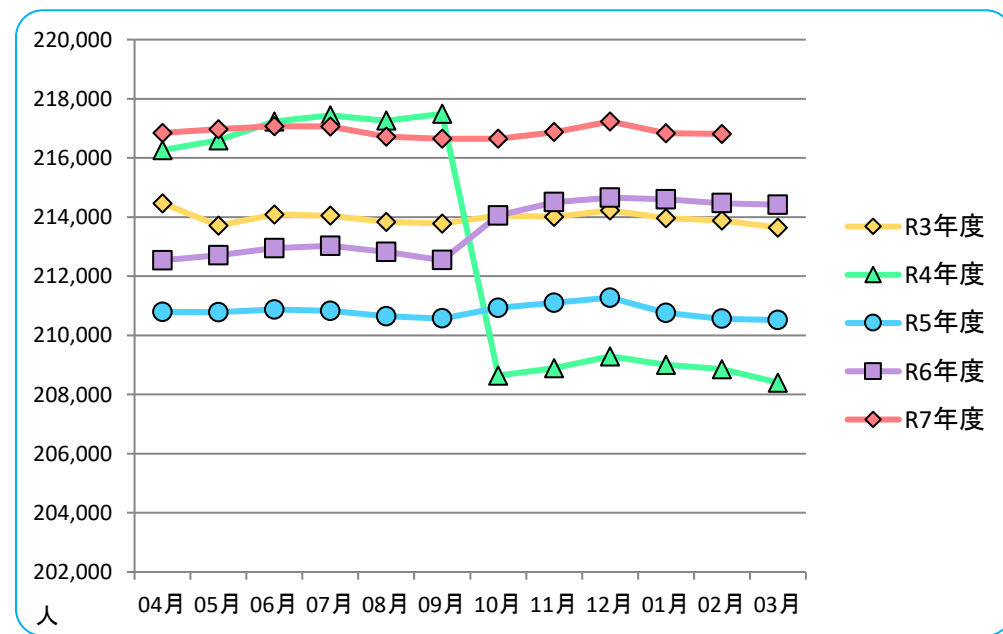


全国	R3年度	R4年度	前年同月比	R5年度	前年同月比	R6年度	前年同月比	R7年度	前年同月比
04月	40,375,497	40,364,321	0.0%	39,538,483	-2.0%	39,601,522	0.2%	39,793,430	0.5%
05月	40,350,595	40,353,563	0.0%	39,511,490	-2.1%	39,566,749	0.1%	39,783,169	0.5%
06月	40,365,164	40,395,319	0.1%	39,532,069	-2.1%	39,577,823	0.1%	39,803,063	0.6%
07月	40,366,643	40,417,697	0.1%	39,553,276	-2.1%	39,597,951	0.1%	39,813,687	0.5%
08月	40,366,201	40,426,664	0.1%	39,561,446	-2.1%	39,608,599	0.1%	39,806,289	0.5%
09月	40,376,094	40,441,062	0.2%	39,577,467	-2.1%	39,630,572	0.1%	39,823,127	0.5%
10月	40,364,293	39,491,246	-2.2%	39,609,367	0.3%	39,728,596	0.3%	39,836,611	0.3%
11月	40,377,659	39,522,097	-2.1%	39,628,660	0.3%	39,750,546	0.3%	39,851,904	0.3%
12月	40,365,271	39,526,453	-2.1%	39,641,559	0.3%	39,755,168	0.3%	39,845,566	0.2%
01月	40,310,202	39,467,998	-2.1%	39,593,821	0.3%	39,719,247	0.3%	39,784,761	0.2%
02月	40,298,849	39,458,972	-2.1%	39,570,836	0.3%	39,704,198	0.3%	39,781,931	0.2%
03月	40,265,346	39,440,296	-2.0%	39,542,553	0.3%	39,696,133	0.4%		
平均	40,348,485	39,942,141	-1.0%	39,571,752	-0.9%	39,661,425	0.2%	39,811,231	0.4%

# 被保険者数

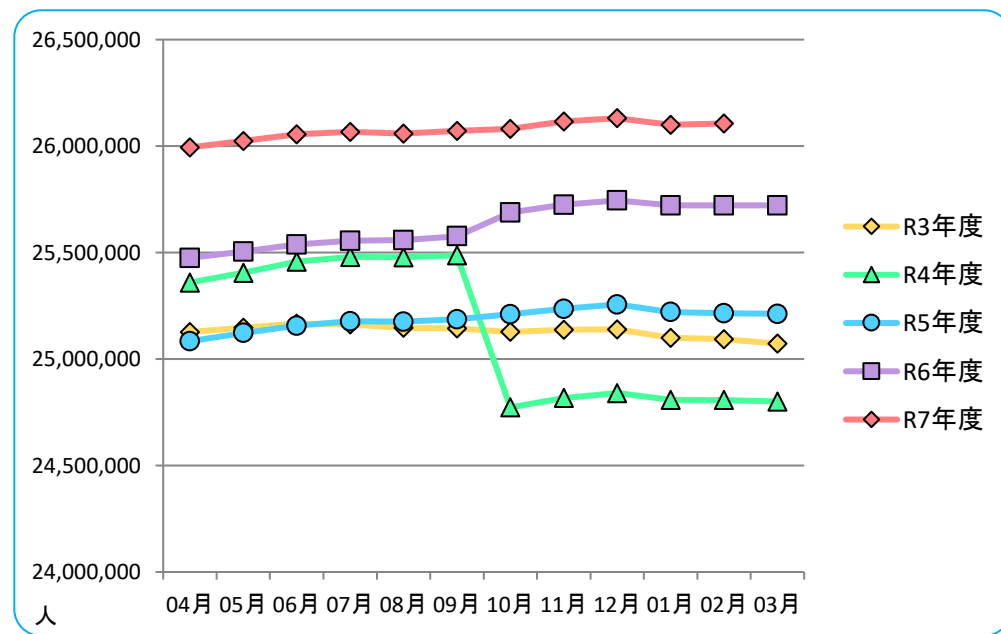
令和8年2月の滋賀支部被保険者数は前年同月と比べ +2,339人、1.1%増です。

## 滋賀支部被保険者数



滋賀	R3年度	R4年度	前年同月比	R5年度	前年同月比	R6年度	前年同月比	R7年度	前年同月比
04月	214,468	216,265	0.8%	210,797	-2.5%	212,539	0.8%	216,849	2.0%
05月	213,714	216,599	1.3%	210,787	-2.7%	212,706	0.9%	216,975	2.0%
06月	214,088	217,231	1.5%	210,874	-2.9%	212,944	1.0%	217,076	1.9%
07月	214,049	217,438	1.6%	210,832	-3.0%	213,028	1.0%	217,064	1.9%
08月	213,837	217,262	1.6%	210,646	-3.0%	212,822	1.0%	216,724	1.8%
09月	213,777	217,491	1.7%	210,573	-3.2%	212,543	0.9%	216,648	1.9%
10月	214,058	208,641	-2.5%	210,933	1.1%	214,058	1.5%	216,648	1.2%
11月	214,012	208,888	-2.4%	211,099	1.1%	214,504	1.6%	216,873	1.1%
12月	214,221	209,294	-2.3%	211,277	0.9%	214,657	1.6%	217,234	1.2%
01月	213,967	209,008	-2.3%	210,764	0.8%	214,605	1.8%	216,834	1.0%
02月	213,885	208,859	-2.3%	210,561	0.8%	214,470	1.9%	216,809	1.1%
03月	213,645	208,406	-2.5%	210,522	1.0%	214,416	1.8%		
平均	213,977	212,949	-0.5%	210,805	-1.0%	213,608	1.3%	216,885	1.5%

## 全国被保険者数



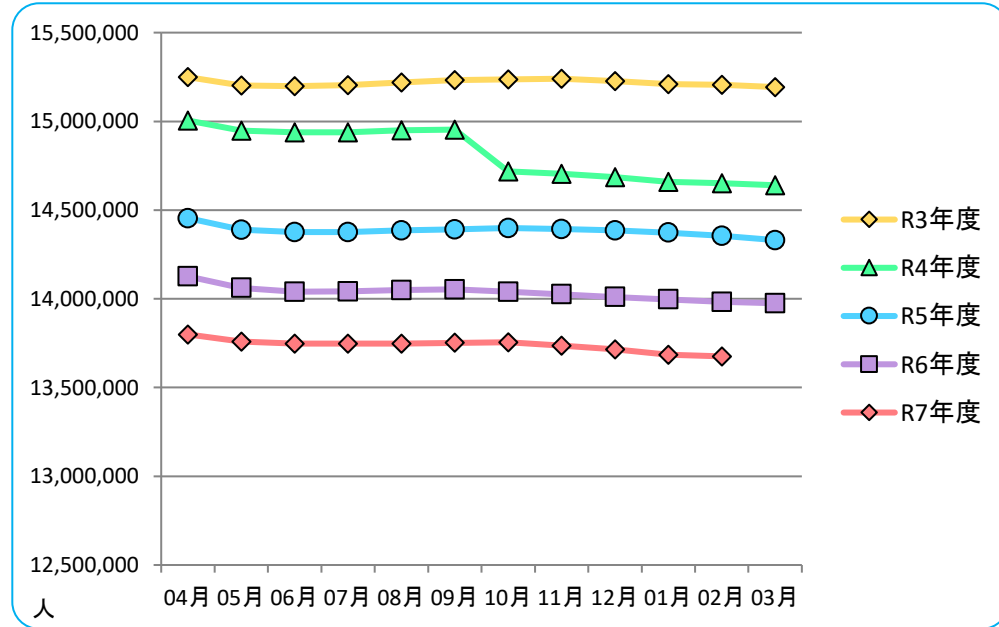
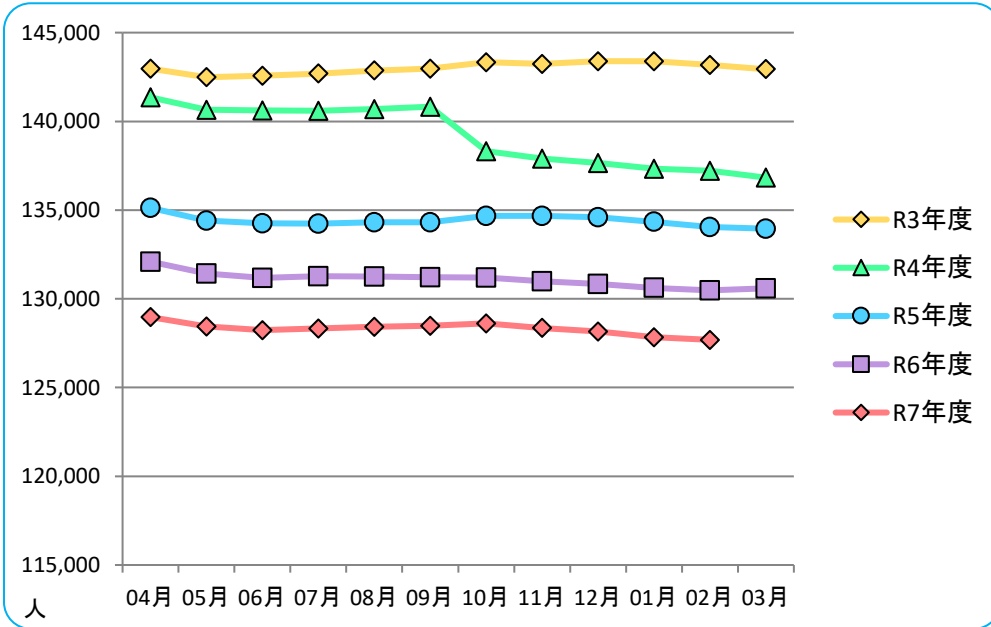
全国	R3年度	R4年度	前年同月比	R5年度	前年同月比	R6年度	前年同月比	R7年度	前年同月比
04月	25,126,259	25,359,357	0.9%	25,083,863	-1.1%	25,474,950	1.6%	25,994,069	2.0%
05月	25,147,695	25,405,142	1.0%	25,122,598	-1.1%	25,505,215	1.5%	26,024,428	2.0%
06月	25,166,296	25,457,567	1.2%	25,156,188	-1.2%	25,537,701	1.5%	26,055,382	2.0%
07月	25,163,072	25,479,917	1.3%	25,177,784	-1.2%	25,555,935	1.5%	26,066,758	2.0%
08月	25,146,352	25,477,628	1.3%	25,175,601	-1.2%	25,558,845	1.5%	26,058,225	2.0%
09月	25,143,626	25,487,570	1.4%	25,186,633	-1.2%	25,576,854	1.5%	26,071,078	1.9%
10月	25,127,297	24,772,959	-1.4%	25,210,325	1.8%	25,688,586	1.9%	26,081,449	1.5%
11月	25,137,973	24,817,110	-1.3%	25,235,770	1.7%	25,724,783	1.9%	26,115,703	1.5%
12月	25,138,726	24,840,419	-1.2%	25,256,704	1.7%	25,744,847	1.9%	26,130,894	1.5%
01月	25,099,804	24,808,308	-1.2%	25,220,744	1.7%	25,721,983	2.0%	26,100,422	1.5%
02月	25,093,679	24,807,699	-1.1%	25,215,078	1.6%	25,721,994	2.0%	26,106,076	1.5%
03月	25,072,072	24,800,262	-1.1%	25,211,708	1.7%	25,721,070	2.0%		
平均	25,130,238	25,126,162	0.0%	25,187,750	0.2%	25,627,730	1.7%	26,073,135	1.7%

# 被扶養者数

令和8年2月の滋賀支部被扶養者数は前年同月と比べ -2,789人、-2.1%の減です。

## 滋賀支部被扶養者数

## 全国被扶養者数



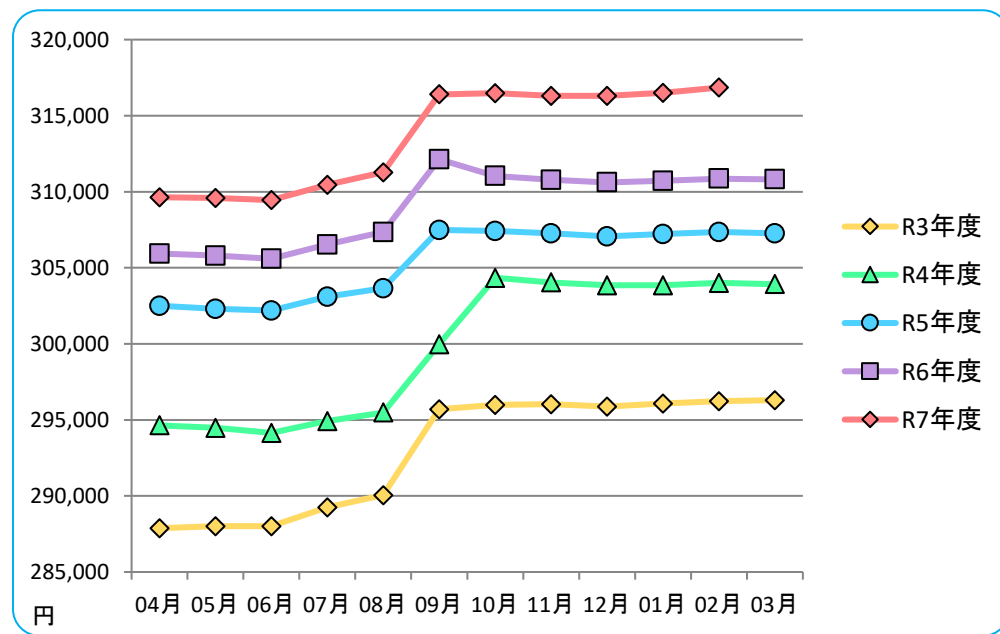
滋賀	R3年度	R4年度	前年同月比	R5年度	前年同月比	R6年度	前年同月比	R7年度	前年同月比
04月	142,974	141,352	-1.1%	135,122	-4.4%	132,093	-2.2%	128,968	-2.4%
05月	142,487	140,656	-1.3%	134,410	-4.4%	131,422	-2.2%	128,439	-2.3%
06月	142,568	140,608	-1.4%	134,250	-4.5%	131,171	-2.3%	128,240	-2.2%
07月	142,696	140,603	-1.5%	134,237	-4.5%	131,275	-2.2%	128,328	-2.2%
08月	142,867	140,692	-1.5%	134,317	-4.5%	131,249	-2.3%	128,425	-2.2%
09月	142,965	140,832	-1.5%	134,313	-4.6%	131,213	-2.3%	128,484	-2.1%
10月	143,331	138,315	-3.5%	134,679	-2.6%	131,192	-2.6%	128,612	-2.0%
11月	143,242	137,905	-3.7%	134,679	-2.3%	130,983	-2.7%	128,356	-2.0%
12月	143,386	137,657	-4.0%	134,592	-2.2%	130,841	-2.8%	128,151	-2.1%
01月	143,388	137,337	-4.2%	134,338	-2.2%	130,617	-2.8%	127,829	-2.1%
02月	143,177	137,222	-4.2%	134,043	-2.3%	130,478	-2.7%	127,689	-2.1%
03月	142,942	136,828	-4.3%	133,954	-2.1%	130,596	-2.5%		
平均	143,002	139,167	-2.7%	134,411	-3.4%	131,094	-2.5%	128,320	-2.1%

全国	R3年度	R4年度	前年同月比	R5年度	前年同月比	R6年度	前年同月比	R7年度	前年同月比
04月	15,249,238	15,004,964	-1.6%	14,454,620	-3.7%	14,126,572	-2.3%	13,799,361	-2.3%
05月	15,202,900	14,948,421	-1.7%	14,388,892	-3.7%	14,061,534	-2.3%	13,758,741	-2.2%
06月	15,198,868	14,937,752	-1.7%	14,375,881	-3.8%	14,040,122	-2.3%	13,747,681	-2.1%
07月	15,203,571	14,937,780	-1.7%	14,375,492	-3.8%	14,042,016	-2.3%	13,746,929	-2.1%
08月	15,219,849	14,949,036	-1.8%	14,385,845	-3.8%	14,049,754	-2.3%	13,748,064	-2.1%
09月	15,232,468	14,953,492	-1.8%	14,390,834	-3.8%	14,053,718	-2.3%	13,752,049	-2.1%
10月	15,236,996	14,718,287	-3.4%	14,399,042	-2.2%	14,040,010	-2.5%	13,755,162	-2.0%
11月	15,239,686	14,704,987	-3.5%	14,392,890	-2.1%	14,025,763	-2.6%	13,736,201	-2.1%
12月	15,226,545	14,686,034	-3.5%	14,384,855	-2.1%	14,010,321	-2.6%	13,714,672	-2.1%
01月	15,210,398	14,659,690	-3.6%	14,373,077	-2.0%	13,997,264	-2.6%	13,684,339	-2.2%
02月	15,205,170	14,651,273	-3.6%	14,355,758	-2.0%	13,982,204	-2.6%	13,675,855	-2.2%
03月	15,193,274	14,640,034	-3.6%	14,330,845	-2.1%	13,975,063	-2.5%		
平均	15,218,247	14,815,979	-2.6%	14,384,003	-2.9%	14,033,695	-2.4%	13,738,096	-2.1%

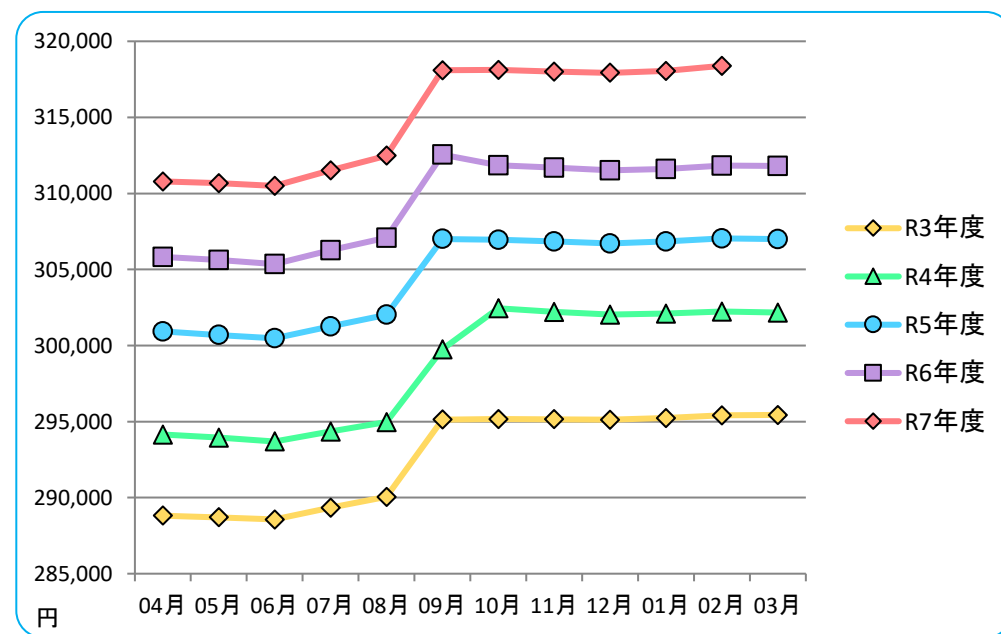
## 平均標準報酬月額

令和8年2月の滋賀支部標準報酬月額の平均は前年同月と比べ +5,983円、1.9%増です。  
全国と比較しますと滋賀支部は -1,542円となります。

### 滋賀支部平均標準報酬月額



### 全国平均標準報酬月額



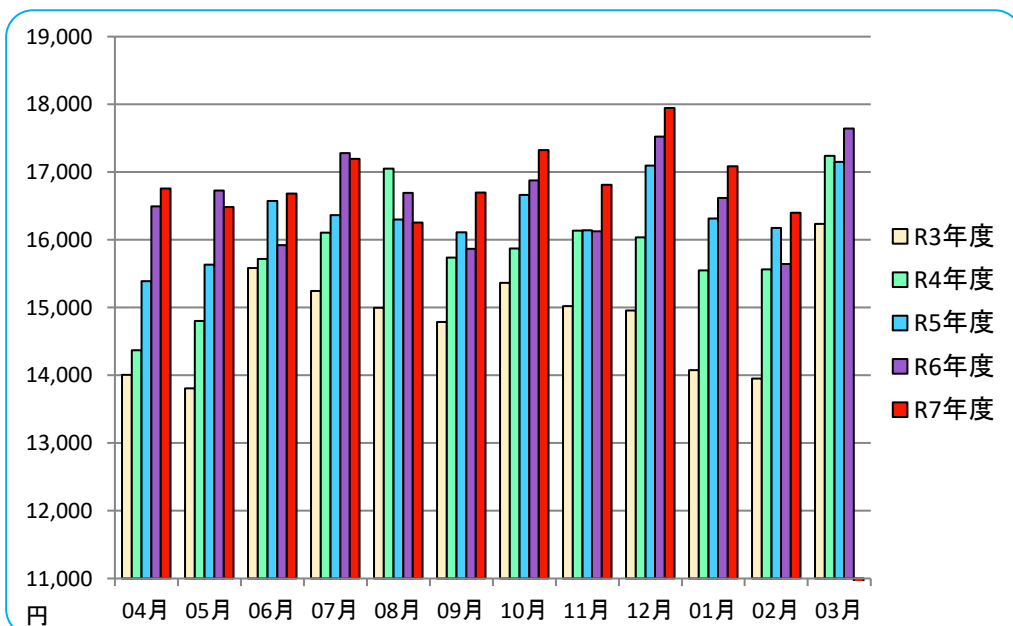
滋賀	R3年度	R4年度	前年同月比	R5年度	前年同月比	R6年度	前年同月比	R7年度	前年同月比
04月	287,879	294,643	2.3%	302,496	2.7%	305,934	1.1%	309,642	1.2%
05月	288,010	294,479	2.2%	302,295	2.7%	305,809	1.2%	309,592	1.2%
06月	288,014	294,147	2.1%	302,194	2.7%	305,594	1.1%	309,449	1.3%
07月	289,251	294,926	2.0%	303,105	2.8%	306,537	1.1%	310,445	1.3%
08月	290,053	295,488	1.9%	303,656	2.8%	307,348	1.2%	311,271	1.3%
09月	295,705	299,972	1.4%	307,488	2.5%	312,131	1.5%	316,403	1.4%
10月	295,987	304,345	2.8%	307,421	1.0%	311,043	1.2%	316,471	1.7%
11月	296,028	304,039	2.7%	307,272	1.1%	310,779	1.1%	316,301	1.8%
12月	295,871	303,850	2.7%	307,068	1.1%	310,622	1.2%	316,295	1.8%
01月	296,072	303,852	2.6%	307,228	1.1%	310,721	1.1%	316,499	1.9%
02月	296,237	304,010	2.6%	307,346	1.1%	310,864	1.1%	316,848	1.9%
03月	296,300	303,930	2.6%	307,259	1.1%	310,819	1.2%		
平均	292,951	299,807	2.3%	305,402	1.9%	309,017	1.2%	313,565	1.5%

全国	R3年度	R4年度	前年同月比	R5年度	前年同月比	R6年度	前年同月比	R7年度	前年同月比
04月	288,818	294,148	1.8%	300,921	2.3%	305,829	1.6%	310,793	1.6%
05月	288,706	293,954	1.8%	300,694	2.3%	305,622	1.6%	310,667	1.7%
06月	288,568	293,691	1.8%	300,476	2.3%	305,353	1.6%	310,493	1.7%
07月	289,346	294,346	1.7%	301,259	2.3%	306,258	1.7%	311,511	1.7%
08月	290,049	294,968	1.7%	302,025	2.4%	307,079	1.7%	312,480	1.8%
09月	295,135	299,755	1.6%	307,007	2.4%	312,550	1.8%	318,100	1.8%
10月	295,174	302,449	2.5%	306,953	1.5%	311,847	1.6%	318,122	2.0%
11月	295,156	302,216	2.4%	306,842	1.5%	311,687	1.6%	318,019	2.0%
12月	295,122	302,034	2.3%	306,709	1.5%	311,524	1.6%	317,932	2.1%
01月	295,232	302,104	2.3%	306,839	1.6%	311,609	1.6%	318,056	2.1%
02月	295,402	302,228	2.3%	307,043	1.6%	311,834	1.6%	318,390	2.1%
03月	295,438	302,159	2.3%	306,991	1.6%	311,812	1.6%		
平均	292,679	298,671	2.0%	304,480	1.9%	309,417	1.6%	314,960	1.8%

## 加入者1人当たり医療費(入院・入院外・歯科・薬剤の合計)

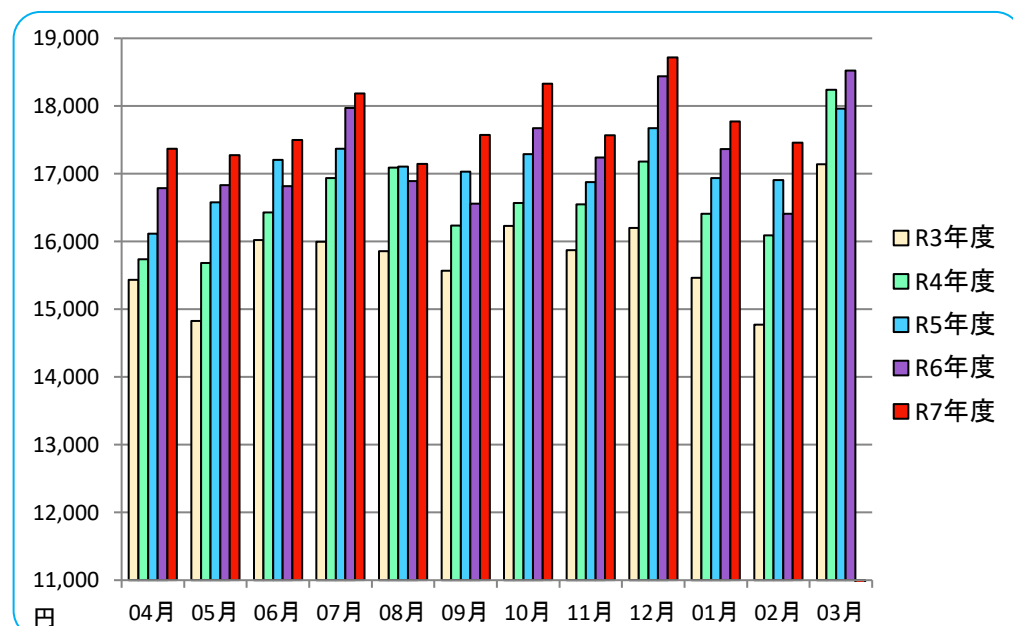
令和8年2月の滋賀支部加入者1人当たり(入院・入院外・歯科・薬剤の合計)は前年同月と比べ +758円、4.8%増です。全国と比較しますと滋賀支部は -1,059円となります。

### 滋賀支部加入者1人当たり医療費



滋賀	R3年度	R4年度	前年同月比	R5年度	前年同月比	R6年度	前年同月比	R7年度	前年同月比
04月	14,007	14,368	2.6%	15,388	7.1%	16,493	7.2%	16,758	1.6%
05月	13,807	14,802	7.2%	15,633	5.6%	16,729	7.0%	16,482	-1.5%
06月	15,583	15,720	0.9%	16,576	5.4%	15,922	-3.9%	16,684	4.8%
07月	15,245	16,108	5.7%	16,367	1.6%	17,280	5.6%	17,198	-0.5%
08月	14,999	17,053	13.7%	16,300	-4.4%	16,694	2.4%	16,256	-2.6%
09月	14,788	15,739	6.4%	16,109	2.4%	15,865	-1.5%	16,698	5.3%
10月	15,367	15,871	3.3%	16,663	5.0%	16,877	1.3%	17,327	2.7%
11月	15,023	16,134	7.4%	16,142	0.0%	16,127	-0.1%	16,815	4.3%
12月	14,958	16,036	7.2%	17,099	6.6%	17,526	2.5%	17,948	2.4%
01月	14,075	15,550	10.5%	16,316	4.9%	16,617	1.8%	17,086	2.8%
02月	13,954	15,562	11.5%	16,177	4.0%	15,642	-3.3%	16,401	4.8%
03月	16,236	17,242	6.2%	17,150	-0.5%	17,644	2.9%		
平均	14,837	15,849	6.8%	16,327	3.0%	16,618	1.8%	16,878	1.6%

### 全国加入者1人当たり医療費

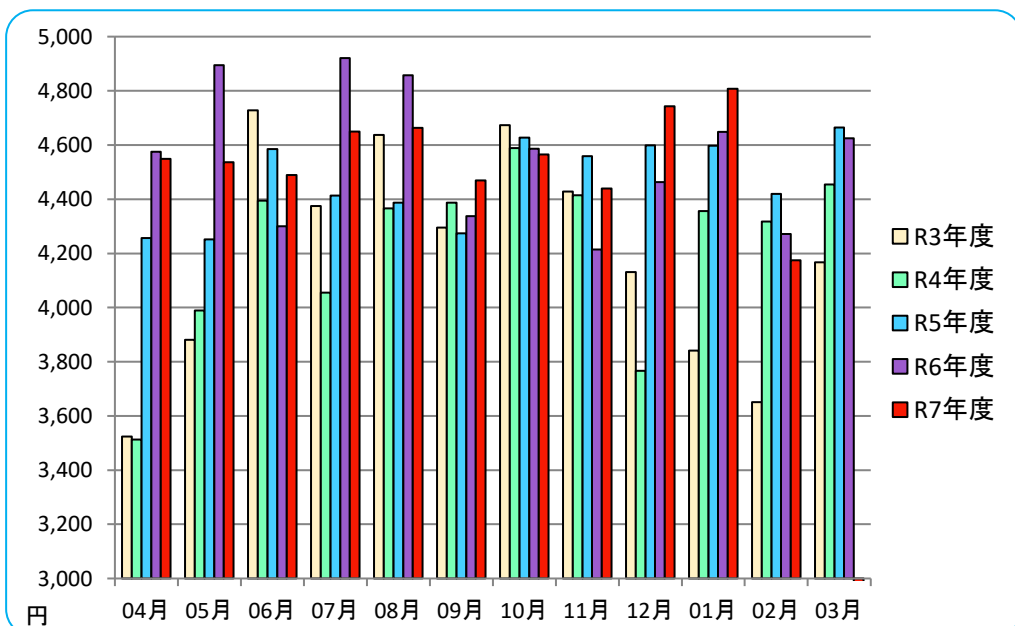


全国	R3年度	R4年度	前年同月比	R5年度	前年同月比	R6年度	前年同月比	R7年度	前年同月比
04月	15,433	15,737	2.0%	16,118	2.4%	16,790	4.2%	17,371	3.5%
05月	14,829	15,682	5.7%	16,579	5.7%	16,832	1.5%	17,275	2.6%
06月	16,019	16,430	2.6%	17,207	4.7%	16,817	-2.3%	17,499	4.1%
07月	15,997	16,936	5.9%	17,370	2.6%	17,969	3.5%	18,186	1.2%
08月	15,857	17,089	7.8%	17,106	0.1%	16,892	-1.3%	17,147	1.5%
09月	15,570	16,234	4.3%	17,030	4.9%	16,561	-2.8%	17,575	6.1%
10月	16,229	16,567	2.1%	17,292	4.4%	17,671	2.2%	18,332	3.7%
11月	15,871	16,547	4.3%	16,875	2.0%	17,240	2.2%	17,570	1.9%
12月	16,199	17,181	6.1%	17,674	2.9%	18,441	4.3%	18,716	1.5%
01月	15,463	16,411	6.1%	16,938	3.2%	17,364	2.5%	17,774	2.4%
02月	14,774	16,090	8.9%	16,908	5.1%	16,408	-3.0%	17,460	6.4%
03月	17,143	18,241	6.4%	17,964	-1.5%	18,524	3.1%		
平均	15,782	16,595	5.2%	17,089	3.0%	17,293	1.2%	17,719	2.5%

## 加入者1人当たり医療費(入院)

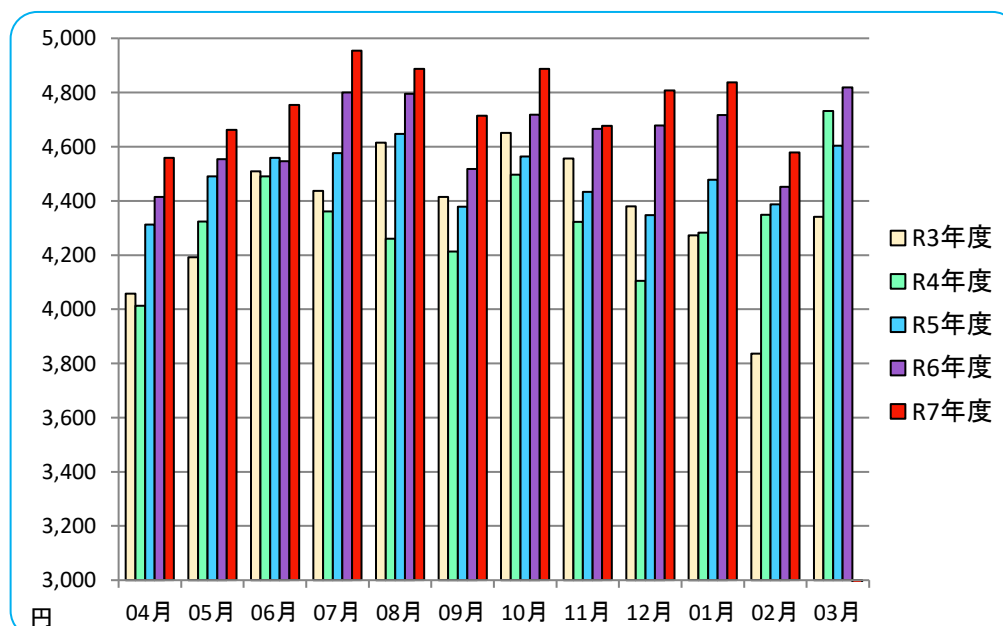
令和8年2月の滋賀支部加入者1人当たり医療費(入院)は前年同月と比べ-97円、-2.3%の減です。全国と比較しますと滋賀支部は-405円となります。

### 滋賀支部



滋賀	R3年度	R4年度	前年同月比	R5年度	前年同月比	R6年度	前年同月比	R7年度	前年同月比
04月	3,524	3,513	-0.3%	4,257	21.2%	4,575	7.5%	4,549	-0.6%
05月	3,881	3,989	2.8%	4,251	6.6%	4,895	15.1%	4,536	-7.3%
06月	4,728	4,395	-7.0%	4,585	4.3%	4,300	-6.2%	4,490	4.4%
07月	4,375	4,056	-7.3%	4,413	8.8%	4,920	11.5%	4,649	-5.5%
08月	4,637	4,366	-5.9%	4,388	0.5%	4,857	10.7%	4,664	-4.0%
09月	4,295	4,387	2.2%	4,274	-2.6%	4,337	1.5%	4,469	3.0%
10月	4,673	4,589	-1.8%	4,627	0.8%	4,586	-0.9%	4,565	-0.5%
11月	4,428	4,414	-0.3%	4,559	3.3%	4,215	-7.6%	4,440	5.3%
12月	4,132	3,766	-8.8%	4,599	22.1%	4,463	-3.0%	4,744	6.3%
01月	3,841	4,356	13.4%	4,598	5.5%	4,648	1.1%	4,808	3.4%
02月	3,651	4,317	18.2%	4,420	2.4%	4,271	-3.4%	4,174	-2.3%
03月	4,167	4,454	6.9%	4,664	4.7%	4,625	-0.8%		
平均	4,194	4,217	0.5%	4,470	6.0%	4,558	2.0%	4,553	-0.1%

### 全国

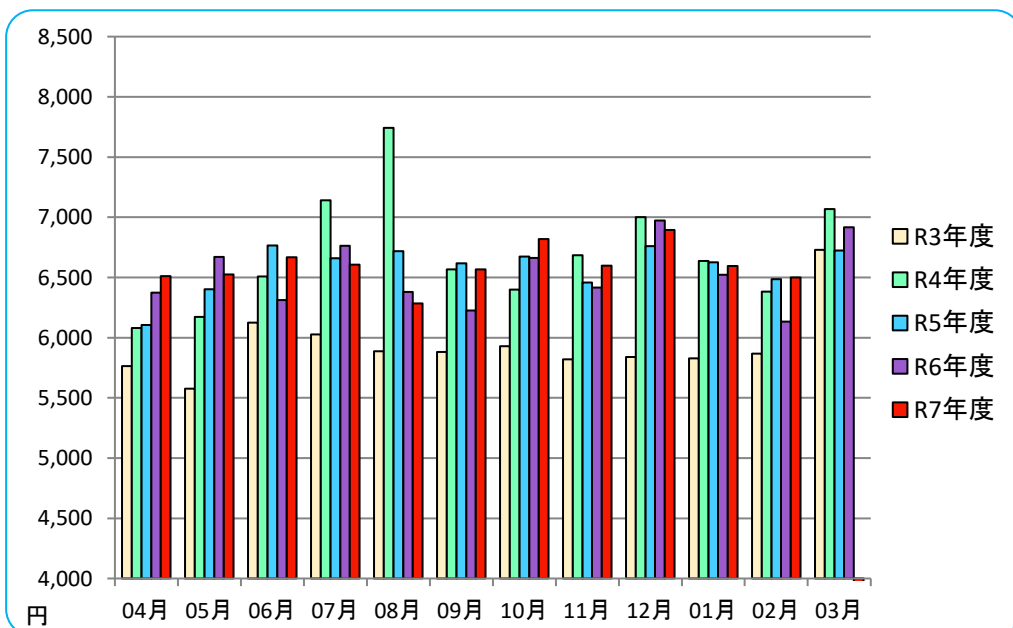


全国	R3年度	R4年度	前年同月比	R5年度	前年同月比	R6年度	前年同月比	R7年度	前年同月比
04月	4,057	4,013	-1.1%	4,312	7.5%	4,415	2.4%	4,559	3.3%
05月	4,192	4,324	3.1%	4,491	3.9%	4,554	1.4%	4,662	2.4%
06月	4,510	4,491	-0.4%	4,558	1.5%	4,546	-0.3%	4,755	4.6%
07月	4,436	4,361	-1.7%	4,576	4.9%	4,800	4.9%	4,954	3.2%
08月	4,615	4,261	-7.7%	4,648	9.1%	4,795	3.2%	4,887	1.9%
09月	4,415	4,213	-4.6%	4,379	3.9%	4,518	3.2%	4,715	4.4%
10月	4,651	4,497	-3.3%	4,564	1.5%	4,718	3.4%	4,888	3.6%
11月	4,556	4,323	-5.1%	4,433	2.5%	4,666	5.2%	4,677	0.2%
12月	4,379	4,105	-6.3%	4,347	5.9%	4,678	7.6%	4,808	2.8%
01月	4,273	4,283	0.2%	4,478	4.6%	4,717	5.3%	4,838	2.6%
02月	3,836	4,349	13.4%	4,388	0.9%	4,452	1.5%	4,579	2.9%
03月	4,342	4,732	9.0%	4,604	-2.7%	4,819	4.7%		
平均	4,355	4,329	-0.6%	4,482	3.5%	4,640	3.5%	4,756	2.5%

## 加入者1人当たり医療費(入院外)

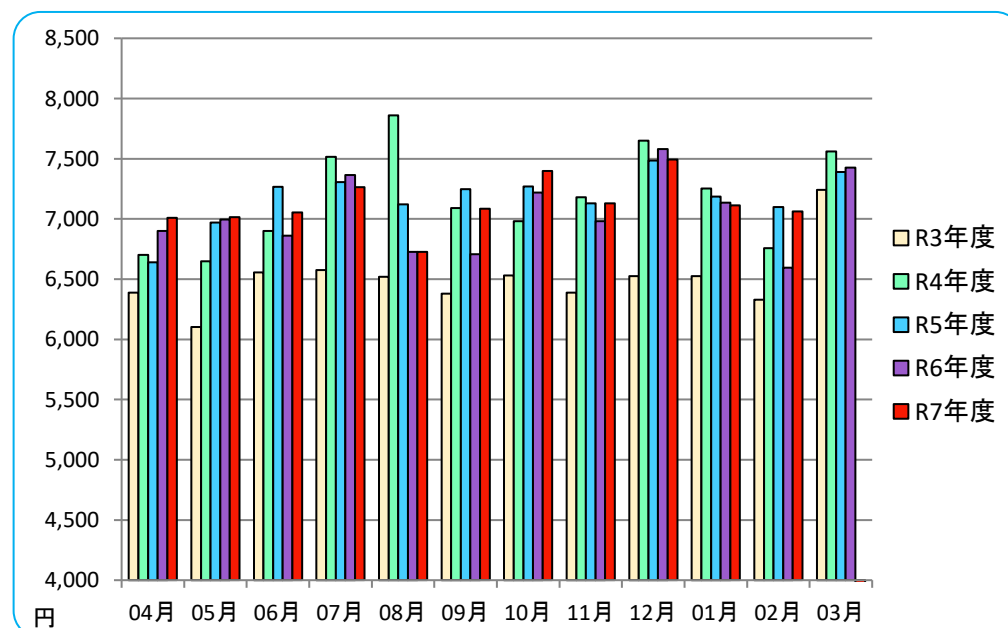
令和8年2月の滋賀支部加入者1人当たり医療費(入院外)は前年同月と比べ+366円、6.0%増です。全国と比較しますと滋賀支部は-563円となります。

### 滋賀支部



滋賀	R3年度	R4年度	前年同月比	R5年度	前年同月比	R6年度	前年同月比	R7年度	前年同月比
04月	5,765	6,080	5.5%	6,105	0.4%	6,373	4.4%	6,511	2.2%
05月	5,577	6,171	10.7%	6,401	3.7%	6,670	4.2%	6,526	-2.2%
06月	6,126	6,507	6.2%	6,766	4.0%	6,312	-6.7%	6,669	5.7%
07月	6,027	7,142	18.5%	6,659	-6.8%	6,764	1.6%	6,606	-2.3%
08月	5,886	7,742	31.5%	6,719	-13.2%	6,381	-5.0%	6,285	-1.5%
09月	5,881	6,568	11.7%	6,619	0.8%	6,226	-5.9%	6,567	5.5%
10月	5,929	6,399	7.9%	6,673	4.3%	6,662	-0.2%	6,818	2.4%
11月	5,819	6,684	14.9%	6,459	-3.4%	6,416	-0.7%	6,597	2.8%
12月	5,840	7,001	19.9%	6,762	-3.4%	6,973	3.1%	6,895	-1.1%
01月	5,829	6,638	13.9%	6,625	-0.2%	6,521	-1.6%	6,596	1.1%
02月	5,869	6,384	8.8%	6,487	1.6%	6,134	-5.4%	6,500	6.0%
03月	6,730	7,068	5.0%	6,725	-4.8%	6,916	2.8%		
平均	5,940	6,699	12.8%	6,583	-1.7%	6,529	-0.8%	6,597	1.0%

### 全国

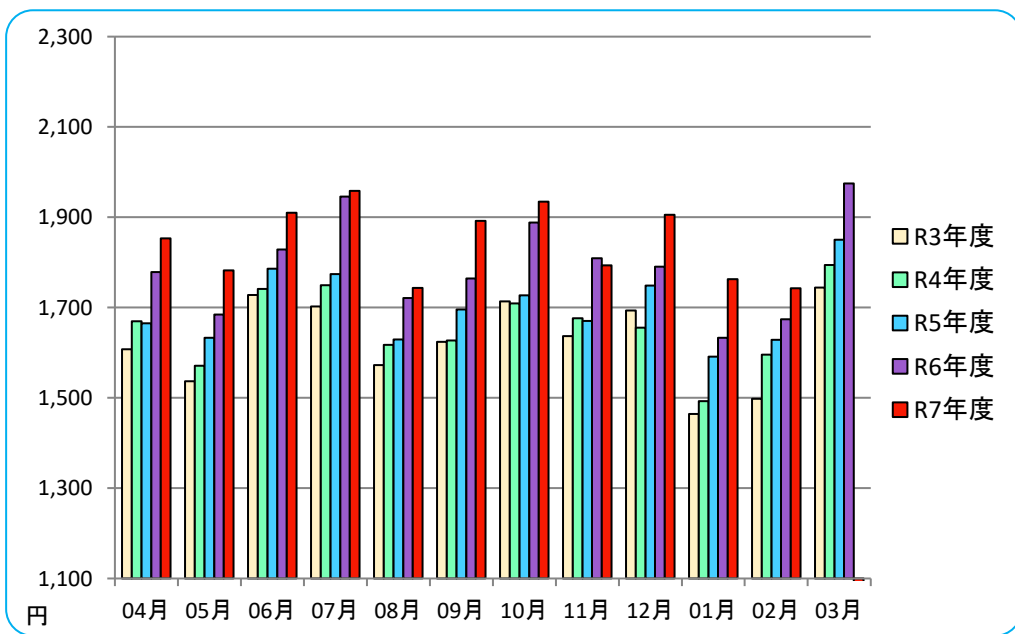


全国	R3年度	R4年度	前年同月比	R5年度	前年同月比	R6年度	前年同月比	R7年度	前年同月比
04月	6,387	6,703	4.9%	6,639	-1.0%	6,900	3.9%	7,011	1.6%
05月	6,102	6,649	9.0%	6,970	4.8%	6,994	0.3%	7,015	0.3%
06月	6,556	6,901	5.3%	7,266	5.3%	6,860	-5.6%	7,055	2.8%
07月	6,575	7,514	14.3%	7,307	-2.8%	7,365	0.8%	7,264	-1.4%
08月	6,520	7,859	20.5%	7,121	-9.4%	6,726	-5.5%	6,727	0.0%
09月	6,378	7,090	11.2%	7,248	2.2%	6,707	-7.5%	7,085	5.6%
10月	6,529	6,982	6.9%	7,269	4.1%	7,219	-0.7%	7,398	2.5%
11月	6,388	7,181	12.4%	7,131	-0.7%	6,982	-2.1%	7,128	2.1%
12月	6,524	7,651	17.3%	7,484	-2.2%	7,580	1.3%	7,494	-1.1%
01月	6,526	7,252	11.1%	7,187	-0.9%	7,136	-0.7%	7,113	-0.3%
02月	6,328	6,758	6.8%	7,099	5.0%	6,596	-7.1%	7,063	7.1%
03月	7,241	7,560	4.4%	7,389	-2.3%	7,425	0.5%		
平均	6,505	7,175	10.3%	7,176	0.0%	7,041	-1.9%	7,123	1.2%

## 加入者1人当たり医療費(歯科)

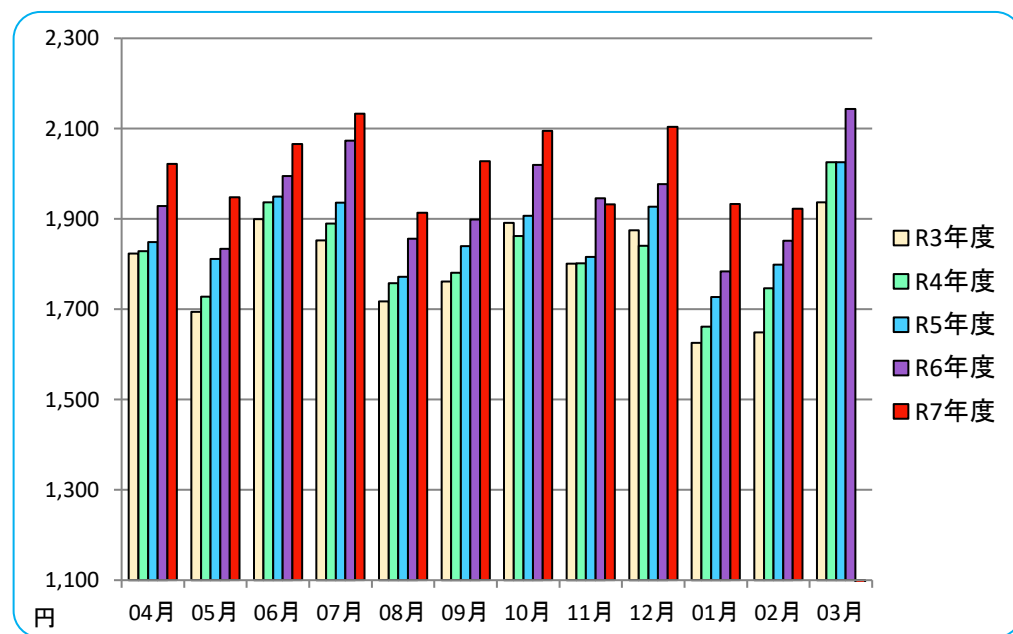
令和8年2月の滋賀支部加入者1人当たり医療費(歯科)は前年同月と比べ+69円、4.1%増です。全国と比較しますと滋賀支部は-180円となります。

### 滋賀支部



滋賀	R3年度	R4年度	前年同月比	R5年度	前年同月比	R6年度	前年同月比	R7年度	前年同月比
04月	1,608	1,670	3.9%	1,665	-0.3%	1,779	6.8%	1,853	4.2%
05月	1,537	1,571	2.2%	1,633	4.0%	1,685	3.2%	1,782	5.8%
06月	1,728	1,741	0.8%	1,786	2.5%	1,829	2.4%	1,910	4.4%
07月	1,703	1,750	2.8%	1,774	1.4%	1,946	9.7%	1,958	0.7%
08月	1,572	1,617	2.8%	1,629	0.8%	1,721	5.6%	1,743	1.3%
09月	1,624	1,627	0.2%	1,696	4.3%	1,764	4.0%	1,892	7.2%
10月	1,714	1,709	-0.3%	1,727	1.1%	1,888	9.3%	1,934	2.5%
11月	1,637	1,677	2.4%	1,671	-0.4%	1,809	8.3%	1,793	-0.9%
12月	1,694	1,655	-2.3%	1,748	5.6%	1,791	2.4%	1,906	6.4%
01月	1,464	1,493	1.9%	1,591	6.6%	1,633	2.6%	1,763	8.0%
02月	1,498	1,595	6.5%	1,628	2.1%	1,674	2.8%	1,743	4.1%
03月	1,744	1,794	2.9%	1,851	3.1%	1,975	6.7%		
平均	1,627	1,658	1.9%	1,700	2.5%	1,791	5.4%	1,843	2.9%

### 全国

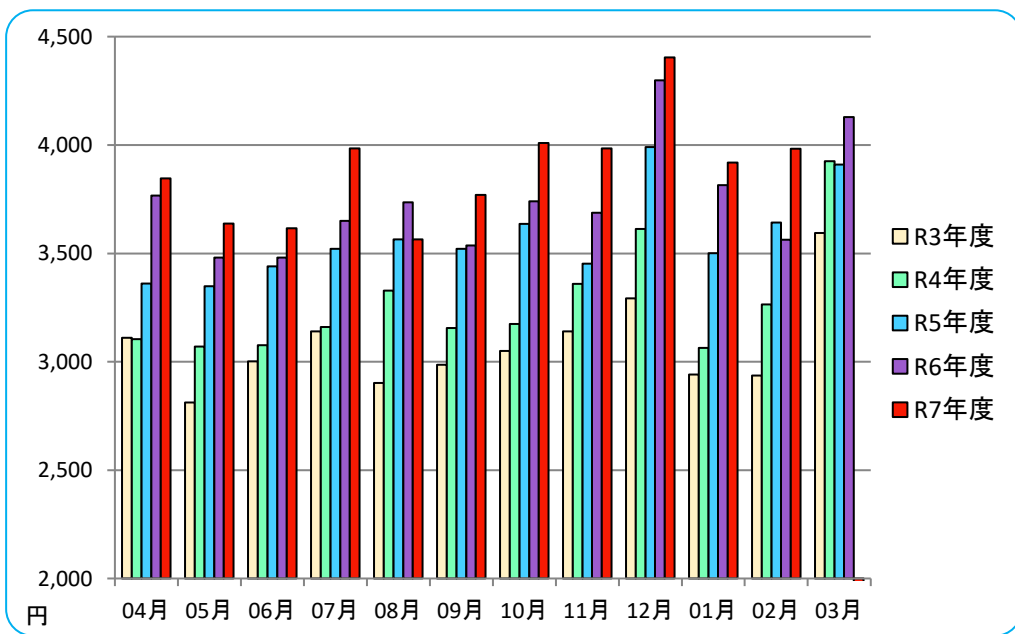


全国	R3年度	R4年度	前年同月比	R5年度	前年同月比	R6年度	前年同月比	R7年度	前年同月比
04月	1,824	1,829	0.3%	1,849	1.1%	1,929	4.3%	2,022	4.8%
05月	1,694	1,727	2.0%	1,811	4.9%	1,833	1.2%	1,948	6.2%
06月	1,900	1,937	2.0%	1,950	0.6%	1,995	2.3%	2,066	3.6%
07月	1,853	1,890	2.0%	1,936	2.4%	2,073	7.1%	2,133	2.9%
08月	1,717	1,758	2.4%	1,772	0.8%	1,856	4.8%	1,914	3.1%
09月	1,762	1,781	1.1%	1,840	3.3%	1,899	3.2%	2,028	6.8%
10月	1,891	1,863	-1.5%	1,907	2.4%	2,020	5.9%	2,095	3.7%
11月	1,801	1,802	0.0%	1,816	0.8%	1,946	7.2%	1,932	-0.7%
12月	1,874	1,841	-1.8%	1,927	4.7%	1,977	2.6%	2,104	6.4%
01月	1,626	1,662	2.2%	1,727	4.0%	1,784	3.3%	1,933	8.4%
02月	1,649	1,747	5.9%	1,798	3.0%	1,852	3.0%	1,923	3.9%
03月	1,936	2,026	4.6%	2,026	0.0%	2,144	5.8%		
平均	1,794	1,822	1.6%	1,863	2.3%	1,942	4.2%	2,009	3.4%

## 加入者1人当たり医療費(薬剤)

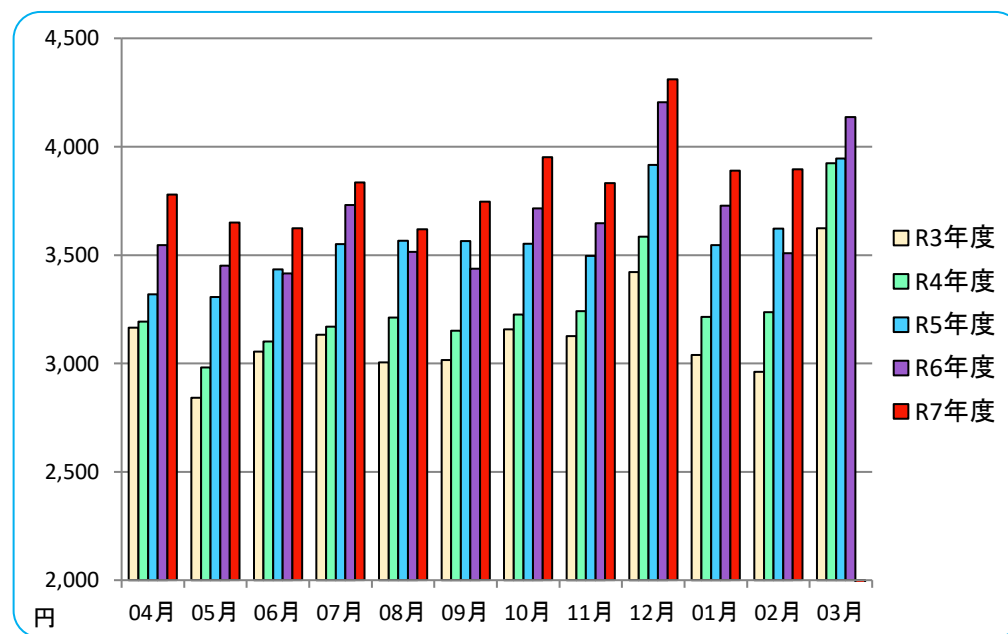
令和8年2月の滋賀支部加入者1人当たり医療費(薬剤)は前年同月と比べ+420円、11.8%増です。全国と比較しますと滋賀支部は+88円となります。

### 滋賀支部



滋賀	R3年度	R4年度	前年同月比	R5年度	前年同月比	R6年度	前年同月比	R7年度	前年同月比
04月	3,110	3,105	-0.2%	3,360	8.2%	3,766	12.1%	3,845	2.1%
05月	2,812	3,071	9.2%	3,348	9.0%	3,481	3.9%	3,638	4.5%
06月	3,002	3,076	2.5%	3,440	11.8%	3,481	1.2%	3,616	3.9%
07月	3,141	3,160	0.6%	3,521	11.4%	3,650	3.7%	3,985	9.2%
08月	2,903	3,329	14.7%	3,564	7.1%	3,735	4.8%	3,564	-4.6%
09月	2,987	3,156	5.7%	3,520	11.5%	3,537	0.5%	3,769	6.6%
10月	3,051	3,174	4.1%	3,636	14.5%	3,741	2.9%	4,009	7.2%
11月	3,140	3,359	7.0%	3,453	2.8%	3,687	6.8%	3,984	8.1%
12月	3,293	3,613	9.7%	3,990	10.4%	4,299	7.7%	4,403	2.4%
01月	2,941	3,063	4.2%	3,501	14.3%	3,815	9.0%	3,919	2.7%
02月	2,936	3,265	11.2%	3,642	11.5%	3,563	-2.2%	3,983	11.8%
03月	3,594	3,926	9.2%	3,910	-0.4%	4,128	5.6%		
平均	3,076	3,275	6.5%	3,574	9.1%	3,740	4.7%	3,883	3.8%

### 全国



全国	R3年度	R4年度	前年同月比	R5年度	前年同月比	R6年度	前年同月比	R7年度	前年同月比
04月	3,165	3,192	0.9%	3,319	4.0%	3,546	6.8%	3,779	6.6%
05月	2,842	2,982	4.9%	3,307	10.9%	3,451	4.4%	3,650	5.8%
06月	3,054	3,101	1.5%	3,433	10.7%	3,415	-0.5%	3,623	6.1%
07月	3,132	3,170	1.2%	3,551	12.0%	3,731	5.1%	3,835	2.8%
08月	3,004	3,212	6.9%	3,566	11.0%	3,514	-1.4%	3,619	3.0%
09月	3,015	3,150	4.5%	3,564	13.1%	3,437	-3.6%	3,747	9.0%
10月	3,157	3,225	2.2%	3,552	10.1%	3,715	4.6%	3,951	6.4%
11月	3,126	3,242	3.7%	3,496	7.8%	3,647	4.3%	3,832	5.1%
12月	3,421	3,585	4.8%	3,916	9.2%	4,205	7.4%	4,310	2.5%
01月	3,039	3,214	5.7%	3,545	10.3%	3,728	5.1%	3,889	4.3%
02月	2,961	3,236	9.3%	3,622	11.9%	3,508	-3.1%	3,895	11.0%
03月	3,624	3,923	8.3%	3,945	0.6%	4,136	4.8%		
平均	3,128	3,269	4.5%	3,568	9.1%	3,669	2.8%	3,830	4.4%