

令和8年度(2026年4月～2027年3月)

生活習慣病予防健診の 受診で従業員の健康を守りましょう

気づかぬうちに忍び寄る「生活習慣病」

不適切な食生活、運動不足、喫煙、過度な飲酒などの生活習慣の積み重ねは、**メタボリックシンドローム**の重大な原因となります。これらを放置すると、症状は悪化し、元の状態に戻すことは非常に困難になります。

レベル1

運動不足や過度な飲酒などの
不健康な生活習慣

レベル2

高血圧や高血糖など身体の不調の現れ
(生活習慣病予備群)

メタボリック
シンドローム*

レベル3

糖尿病等の生活習慣病発症

レベル4

心筋梗塞や脳卒中など
重症化・合併症の発症

メタボリックシンドロームとは？

内臓脂肪型肥満が原因で悪玉のホルモンが過剰に分泌され、高血圧・高血糖・脂質異常といった異常が複合した状態です。これは動脈硬化を急速に進行させ、心筋梗塞や脳卒中などの生活習慣病を招く危険な入口となります。

従業員の“健康の現在地”を知るための 健診を忘れずに！

生活習慣病は自覚症状なく、徐々に進行していくケースが少なくありません。生活習慣病のリスクに焦点を当てた「生活習慣病予防健診」を通じて、従業員の健康状態を把握し、具体的な生活習慣の改善につなげていきましょう。

令和8年度から
人間ドック健診等が
追加されました！

詳しくは裏面へ

令和8年度から、

生活習慣病予防健診等がさらに充実しました。

令和8年4月から、「人間ドック健診」のほか、生活習慣病予防健診では、「節目健診」、「一般健診」(若年)、「骨粗鬆症検診」が追加されました。

協会補助額
(1人当たり)
最高**14,135円**
(一般健診の場合)

生活習慣病予防健診の内容 ❗ 年度内にお一人様につき1回、健診費用の一部を補助します

健診の種類	検査の内容	対象者	自己負担額
一般健診	血液検査や尿検査などの一般的な検査に胃、大腸、肺のがん検診を加えた健診です。 ※35歳～39歳の方は、胃・大腸のがん検診を省略できます。	35歳～74歳の方 (75歳の誕生日前日まで毎年受診可)	最高 5,500円
	医師が必要と判断した場合に限り、眼底検査を併せて受診可能です。		最高 80円
	問診の結果、50歳以上で喫煙指数(1日本数×年数)が600以上の方のうち希望者は、喀痰検査を併せて受診可能です。		最高 590円
子宮頸がん検診 (単独受診)	子宮の入り口(子宮頸部)の細胞を調べ、がんやその前段階の異常の早期発見を目的とした検診です。	20歳～38歳の偶数年齢の女性の方	最高 990円
一般健診 NEW (若年)	一般健診の項目から胃・大腸の検査を省略した、若年者用の健診です。	20歳、25歳、30歳の方	最高 2,500円
節目健診 NEW	一般健診の検査項目に尿の詳しい検査や腹部超音波、眼底検査などを加えた、5年に1度受診できる、より詳細な健診です。	40歳、45歳、50歳、55歳、 60歳、65歳、70歳の方	最高 8,280円

+

一般健診・節目健診に追加できる健診

❗ 単独受診はできません

健診の種類	検査の内容	対象者	自己負担額
骨粗鬆症 NEW 検診	問診や骨の中にあるカルシウムやマグネシウム等の成分量を測定することで、骨粗鬆症の予防と早期発見を目的とした検診です。	一般健診・節目健診を受診する 40歳～74歳の偶数年齢の女性の方	最高 1,390円
子宮頸がん 検診	子宮の入り口(子宮頸部)の細胞を調べ、がんやその前段階の異常の早期発見を目的とした検診です。	一般健診・節目健診を受診する 36歳～74歳の偶数年齢の女性の方 ※36歳、38歳の女性は子宮頸がん検診の単独受診も可 ※20歳、30歳の女性は一般健診(若年)に追加受診も可	最高 990円
乳がん検診	乳房のエックス線撮影(マンモグラフィ)で、しこりなどの異常の早期発見を目的とした検診です。	一般健診・節目健診を受診する 40歳～74歳の偶数年齢の女性の方	50歳以上 最高 980円 40歳～48歳 最高 1,700円
肝炎ウイルス 検査	血液検査でB型肝炎とC型肝炎の感染の有無を調べる検査です。	一般健診・節目健診を受診する方のうち、過去にC型肝炎ウイルス検査を受けたことがない方	最高 540円

人間ドック健診 **NEW**

検査の内容	対象者
一般健診の検査項目に血液の詳しい検査や眼圧検査、医師による健診結果の説明などを加えた、より詳しく体の状態を調べることができる、検査項目が1番多い健診です。	35歳～74歳の方 (75歳の誕生日前日まで毎年受診可)

令和8年度から
補助を実施
協会補助額
(1人当たり)
最高**25,000円**

※年度内にお一人様につき1回、生活習慣病予防健診または人間ドック健診のいずれかの健診費用の補助をご利用いただけます。

現在の年齢から健診項目を確認したい方はコチラ!



協会けんぽ
どんな検査があるの



健診受診の流れ

1 案内が届いたら、従業員の皆さまに健診を受診するよう周知する

事業主の皆さまへ

ホームページに健診対象者へお知らせいただくためのリーフレットを掲載しておりますので、ご活用ください。

協会けんぽ
健診リーフレット



2 受診を希望する健診機関に予約する

協会けんぽへの申込み手続きは不要です。

協会けんぽ
健診機関



3 健診を受診する

受診当日はマイナ保険証*及び検査容器などをお持ちください。

*保険資格の確認方法は、事前に健診機関へお問い合わせください。

協会けんぽ
マイナ保険証



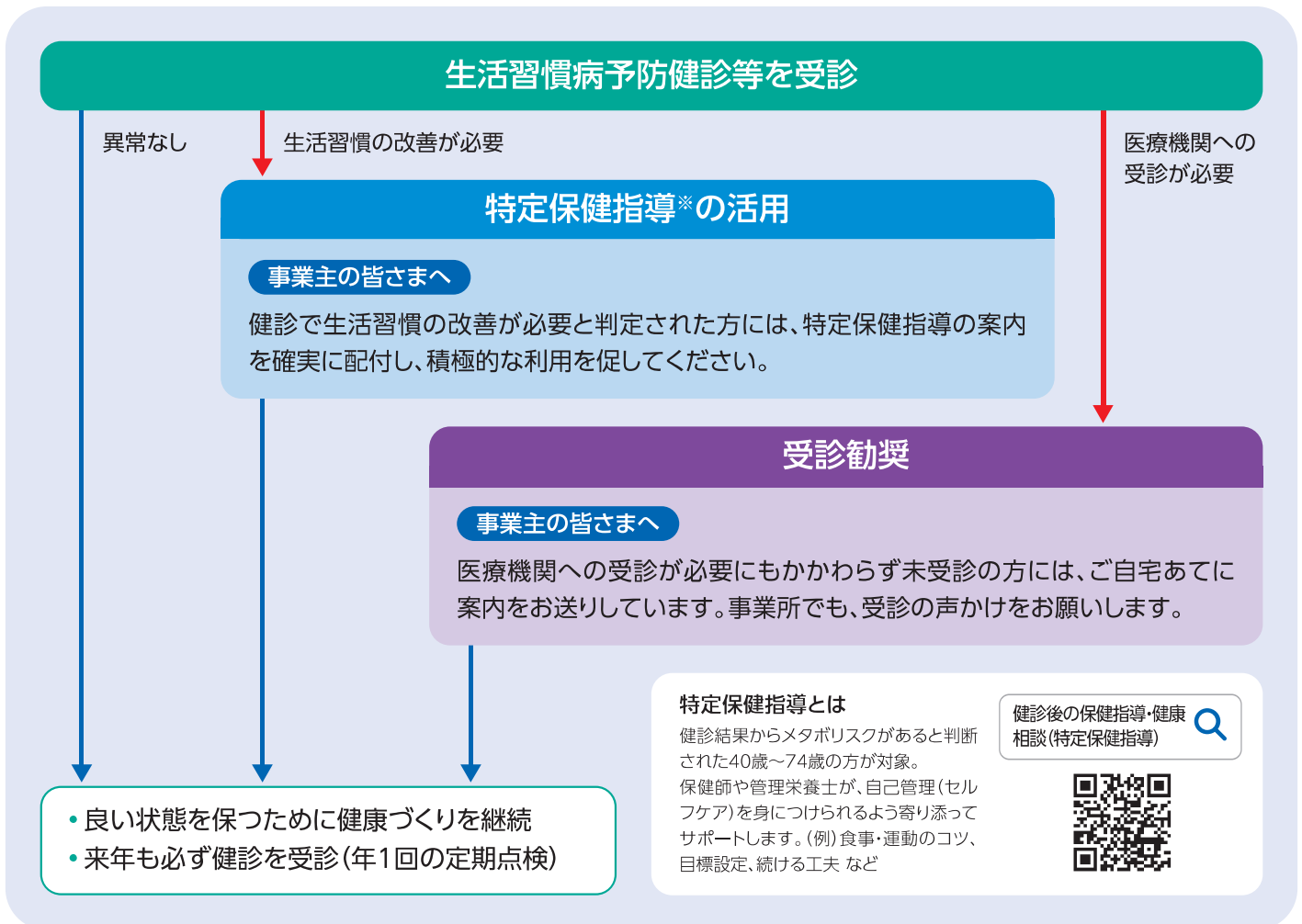
4 生活習慣の改善が必要な方は 特定保健指導*を利用する または 要治療と判定された方は 医療機関を受診する

従業員の健康を守り、職場の活性化や企業の生産性向上につなげましょう。

健診は生活習慣改善や病気の早期発見の手段です。

健診結果をもとに特定保健指導を活用し行動につなげることが、従業員の健康と企業の未来を守る第一歩です。

健診を受けた後の行動こそが大切です!



*一般健診項目は、どの検査項目も生活習慣病の予防に必要であるため、すべて受診していただくようになっています。体調不良等の理由で受けられない検査がある場合は、健診機関(医師)へご相談ください。

*受診時に協会けんぽの被保険者であることが必要です。退職等により被保険者資格を喪失した後に協会けんぽの健診を受診された場合は、後日、協会けんぽが補助を行った健診費用をお返しいただくこととなります。

*検査の具体的な方法及び内容、検査の実施にあたっての注意事項等については、直接健診機関にお尋ねください。

*検査の内容やがん検診のメリット・デメリットについては、協会けんぽホームページをご確認ください。

*健診結果は受診者自身の今後の健診・治療及び保健師等による保健指導・健康相談並びに個人が識別されない方法での統計・調査研究にのみ利用します。

令和8年度 生活習慣病予防健診実施機関一覧表

○：実施可 ー：実施不可

地区	健診機関名	所在地	電話	FAX	(※1)	(※1)	(※2)	(※3)	(※4)	検診車 受付可能人数	(※5)	(※6)	
					乳がん	子宮頸がん	土・日・祝	胃カメラへの変更	特定保健指導		マイナ保険証	人間ドック健診	
川口	社会福祉法人恩賜財団済生会支部 埼玉県済生会川口総合病院健診センター	川口市西川口5-11-5	0570-08-2211	048-257-3492	○	○	ー	○	○	ー	○	○	
	医療生協さいたま生活協同組合 ふれあい生協病院 健康増進センター	川口市木曾呂1302-1	0570-047-489 ガイダンス2番	048-296-2216	○	○	(土)・(日)	○	○	ー	○	○	
	社会医療法人社団 大成会 武南病院附属クリニック	川口市東本郷1432	048-282-8226	048-284-2900	○	○	土・(日)	○	ー	○	30人より	○	ー
	医療生協さいたま生活協同組合 川口診療所	川口市仲町1-36	048-252-5512	048-256-9402	外	外	ー	○	○	ー	○	ー	
	医療法人社団令成会 川口パークタワークリニック	川口市幸町1-7-1 川口パークタワー 2階	048-299-4106 (予約専用)	048-229-6931 (予約専用)	○	○	(土)	○	ー	○	50人より	○	ー
	医療生協さいたま さいわい診療所	川口市西青木5-1-40	048-251-8560	048-252-0434	外	外	(土)	○	○	ー	○	ー	
	ライフサポートクリニック	川口市弥平4-6-24	048-223-2576 ガイダンス1・4番	048-223-2637	外	外	(土)・(日)	ー	○	○	30人より (応相談)	○	ー
蕨市成人健診センター	蕨市北町2-12-15	048-443-7953	048-431-5598	○	○	ー	○	ー	ー	○	ー		
戸田	医療法人社団 東光会 戸田中央総合健康管理センター	戸田市上戸田2-32-20	0120-388-811(施設) 048-446-0137(巡回)	048-446-0718	○	○	(土)	○	ー	○	20人より	○	ー
	医療法人財団啓明会 中島病院	戸田市下戸田2-7-10	048-441-1211	048-444-2146	外	外	土	○	ー	ー	○	ー	
	医療法人翔誠会 MIRAI CLINIC TODA	戸田市本町4-16-17 戸田公園メディカルブリッジ2F/3F	048-229-0489	048-229-0569	○	○	ー	○	○	○	30人より (応相談)	○	○
	医療法人社団 明世会 北戸田クリニック	戸田市新曽2220-1 北戸田ファーストゲートタワー 1F	0120-38-9029	048-441-9027	外	外	(土)	○	○	ー	○	○	
さいたま	独立行政法人 地域医療機能推進機構 埼玉メディカルセンター	さいたま市浦和区北浦和4-9-3	048-832-4951	048-825-6455	○	○	ー	○	ー	ー	○	ー	
	一般社団法人 浦和医師会健診センター	さいたま市浦和区常盤6-4-18	048-824-1772	048-832-2107	○	○	土	○	ー	ー	○	ー	
	医療生協さいたま生活協同組合 浦和民主診療所	さいたま市浦和区北浦和5-10-7	048-832-6182	048-833-6223	○	外	(土)	○	○	ー	○	ー	
	医療法人 川久保病院 健診センター	さいたま市浦和区東高砂町29-18	048-883-2253	048-793-7657	○	○	(土)	○	ー	ー	○	ー	
	医療法人 智健会 イーストメディカルクリニック	さいたま市浦和区東高砂町11-1 浦和PARCO7階	050-1726-5223	048-799-2212	○	○	土	○	○	ー	○	○	
	医療法人社団埼玉白報会 敬愛クリニック	さいたま市浦和区高砂2-5-1 KOMON3階	048-711-7582	048-711-7583	外	○	ー	ー	○	○	ー	○	○
	医療法人 博仁会 共済病院	さいたま市緑区原山3-15-31	0120-635-655	048-882-2887	○	○	(土)	○	○	ー	○	○	
	医療法人 明医研 ハーモニッククリニック	さいたま市緑区松木3-16-6	048-875-7888	048-875-7885	外	外	(土)	○	ー	ー	○	ー	
	メディカルクリニック ドクターランド	さいたま市緑区美園5-50-1 イオンモール浦和美園1階	048-812-1888	048-812-1889	外	外	土・日	○	ー	ー	○	ー	
	医療法人社団 松弘会 三愛病院	さいたま市桜区田島4-35-17	048-865-5300	048-865-5303	○	○	(土)	○	○	ー	○	ー	
	医療法人聖仁会 西部総合病院 健診センター	さいたま市桜区上大久保890-1	048-854-1114	048-854-1115	○	外	(土)	○	○	ー	○	ー	
	さいたま赤十字病院	さいたま市中央区新都心1-5	048-852-1110 (予約専用)	048-855-4773	○	○	ー	○	ー	ー	○	ー	
	医療法人社団メディーン しょや消化器内科クリニック 健診棟	さいたま市中央区本町東3-4-7	048-829-7484	048-829-7504	外	外	(土)	○	ー	ー	○	ー	
	医療法人社団 彩の風 さいたま中央クリニック	さいたま市中央区上落合8-3-32 ホームズさいたま中央店2F	048-858-0003	048-858-0023	○	外	(土)	○	ー	ー	○	ー	
	医療法人社団哺育会 アルシェクリニック	さいたま市大宮区桜木町2-1-1 アルシェ 9F	048-640-6561	048-640-1036	○	○	(土)	○	○	ー	○	○	
	医療法人 大宮シティクリニック	さいたま市大宮区桜木町1-7-5 ソニックシティビル30F	0570-039-489	048-647-3930	○	○	(土)	ー	○	ー	○	○	
	医療法人社団 白報会 総合クリニック ドクターランド大宮	さいたま市大宮区桜木町2-3 イオンスタイル大宮西口駅前3階	048-782-8789	048-782-8769	外	外	日	○	ー	ー	○	ー	
	総合健診センターヘルチェック 大宮ヘルチェッククリニック	さいたま市大宮区大門町2-118 大門街3F	0570-012-489	ー	○	○	土・祝	○	○	ー	○	○	
	医療法人社団 双愛会 双愛クリニック	さいたま市大宮区堀の内町2-173	048-642-4130	048-642-8282	○	○	土	○	ー	ー	○	ー	
	医療法人財団新生会 大宮共立病院	さいたま市見沼区片柳1550	048-686-7155(施設) 048-686-7267(検診車)	048-687-1787	○	○	土	○	○	○	50人より (応相談)	○	○
	独立行政法人 地域医療機能推進機構 さいたま北部医療センター	さいたま市北区宮原町1-851	048-663-1811(施設) 048-662-1442(検診車)	048-653-7859(施設) 048-662-1452(検診車)	○	○	ー	○	○	○	40人より	○	○
	医療法人社団 協友会 彩の国東大宮メディカルセンター	さいたま市北区土呂町1522	048-665-6210	048-665-6212	○	○	(土)	○	○	ー	○	○	
	医療法人ヘブロン会 大宮中央総合病院	さいたま市北区東大成町1-227	048-653-5266	048-653-5269	○	○	(土)	○	ー	ー	○	ー	
医療生協さいたま生活協同組合 おおみや診療所	さいたま市西区指扇1100-2	048-624-0238	048-622-7599	外	外	(土)	○	○	ー	○	ー		
医療法人 三慶会 指扇療養病院 健康診断部	さいたま市西区宝来1348-1	048-623-1104	048-620-0031	○	外	土	○	ー	○	50人より (応相談)	○	ー	

○：実施可 ー：実施不可

地区	健診機関名	所在地	電話	FAX	(※1)	(※1)	(※2)	(※3)	(※4)	検診車 受付可能人数	(※5)	(※6)	
					乳がん	子宮 頸がん	土・日・ 祝	胃カメラ への 変更	特定 保健 指導		マイナ 保険証	人間 ドック 健診	
さいたま	医療法人心施和顔施会 ほうじゅ南浦和クリニック 南浦和健診ブレイス	さいたま市南区南浦和1-25-1-1F	0120-790-048	048-789-6090	○	○	土	○	○	ー	○	○	
	医療法人社団鴻愛会 with Lifeクリニック 大宮駅前	さいたま市大宮区桜木町1-133-2 メインビル2階3階4階	048-783-2685	048-783-2686	○	外	土	○	ー	ー	○	ー	
	医療法人仁学会 里村消化器内科・胃と大腸内視鏡クリニック	さいたま市南区白幡5-18-19 MID KUDOS TERRACE 5階	048-864-0600	048-864-0611	外	外	土	○	○	ー	○	ー	
	医療法人仁学会 里村クリニック	さいたま市南区大谷口5320-1	048-874-4747	048-874-4783	外	外	土	○	○	ー	○	ー	
	医療法人慈正会 レインボークリニック	さいたま市岩槻区本町3-2-5 ワッツ東館2階	048-758-3891	048-758-3893	○	○	土	○	ー	○	30人より (応相談)	○	ー
	医療法人社団弘象会 東和病院	さいたま市緑区東浦和7-6-1	048-873-8621	048-873-5578	○	外	(土)	○	ー	ー	○	ー	
上尾	医療法人 藤仁会 健康管理センター A-geo・town クリニック	上尾市宮本町3-2-209	048-777-2511	048-777-2513	○	外	(土)	○	ー	○	20人より (応相談)	○	ー
	医療法人社団 愛友会 上尾中央総合病院	上尾市柏座1-10-10	048-773-1114(施設) 048-776-2637(検診車)	048-772-8577	○	○	(土)	○	○	○	30人より (応相談)	○	○
	医療法人 慈秀会 上尾アーバンクリニック	上尾市緑丘3-5-28 シンワ緑丘ビル1F	048-778-8489	048-778-8490	外	外	(土)	○	ー	ー	○	ー	
伊奈	医療法人社団 愛友会 伊奈病院	北足立郡伊奈町小室5014-1	048-723-6071	048-723-3736	○	○	土	○	○	ー	○	○	
桶川	医療法人財団 聖蹟会 埼玉県中央病院	桶川市坂田1726	048-776-0022	048-772-1661	○	外	(土)	○	ー	○	20人より (応相談)	○	ー
鴻巣	医療法人社団 鴻愛会 こうのす共生病院	鴻巣市上谷2073-1	048-541-7737	048-580-6368	外	外	(土)	○	ー	○	40人より (応相談)	○	ー
飯能	医療法人 靖和会 飯能市東吾野医療介護センター	飯能市大字虎秀25-1	042-978-2000	042-978-0587	外	外	土	○	ー	ー	○	ー	
	医療法人 積仁会 旭ヶ丘病院 健診センター	日高市森戸新田99-1	042-989-0650	042-989-6683	○	○	土	○	ー	○	15人より (応相談)	○	ー
日高	医療法人社団輔正会 岡村記念クリニック	日高市栗坪230-1	042-989-7766	042-989-3040	○	○	土	○	○	ー	○	ー	
	医療法人 一晃会 小林病院	入間市宮寺2417	04-2934-0260	04-2934-8705	○	外	土	○	ー	ー	○	ー	
入間	医療法人 永仁会 入間ハート病院 健康管理センター	入間市小谷田1258-1	04-2935-0320	04-2934-3833	○	○	(土)	○	○	ー	○	○	
	医療法人社団 宏志会 豊岡第一病院	入間市大字黒須1369-3	04-2933-3345	04-2933-3347	○	外	(土)	○	ー	○	30人より (応相談)	○	ー
狭山	医療法人社団 清心会 至聖病院	狭山市下奥富1221	04-2952-1002	04-2952-1004	○	○	土	○	ー	○	30人より (応相談)	○	ー
	社会医療法人 入間川病院 健康管理センター	狭山市祇園17-2	04-2958-6099	04-2956-9175	○	○	土	○	ー	ー	○	ー	
	社会医療法人財団 石心会 ざやま総合クリニック	狭山市入間川4-15-25	04-2900-2223	04-2900-2888	○	○	(土)	○	○	ー	○	○	
所沢	所沢市市民医療センター	所沢市上安松1224-1	04-2998-2081	04-2998-2078	○	○	ー	ー	ー	ー	○	ー	
	医療法人社団 和風会 所沢中央病院健診クリニック	所沢市久米551-3 東亜東口ビルディング3階	04-2997-5500	04-2997-5501	○	○	ー	○	ー	○	30人より	○	ー
	医療法人社団 秀栄会 所沢第一病院	所沢市下安松1559-1	04-2937-6241	04-2937-6242	○	○	(土)	○	ー	○	30人より	○	ー
	医療生協さいたま生活協同組合 所沢診療所	所沢市宮本町2-23-34	04-2924-0121	04-2921-1349	外	外	(土)	○	○	ー	○	ー	
	彩のクリニック	所沢市小手指町4-1-1	04-2949-1118	04-2949-1911	外	外	(土)	○	ー	ー	○	ー	
	医療法人心施和顔施会 はなみずぎ小手指クリニック 所沢健診ブレイス	所沢市小手指町1-16-4-2F	0120-992-473 (健診センター直通)	04-2941-4961	○	○	(土)	○	○	ー	○	○	
	医療生協さいたま生活協同組合 埼玉西協同病院	所沢市中富1865	0570-010-323 (ナビダイヤル)	04-2942-0768	外	外	(土)	○	○	ー	○	ー	
	医療法人 ワイ・ケイ・エスクリニック	所沢市緑町2-7-18 TIPビル3階	04-2935-3220	04-2935-3222	外	○	(土)	○	ー	○	20人より (応相談)	○	ー
医療法人啓仁会 所沢ロイヤル病院	所沢市北野3-1-11	04-2949-3385	04-2949-7872	外	外	ー	○	ー	ー	○	ー		
新座	一般財団法人野中東昭会 静風荘病院	新座市堀ノ内1-9-28	048-477-7300	048-477-7010	外	外	(土)	○	ー	ー	○	ー	
	社会医療法人社団 堀ノ内病院	新座市堀ノ内2-9-31	048-483-7767	048-483-7001	○	外	土	○	ー	ー	○	ー	
志木	医療法人社団武蔵野会 TMG宗岡中央病院	志木市上宗岡5-14-50	048-472-9211	048-476-2611	○	外	(土)	○	ー	ー	○	ー	
	たで健診・内視鏡クリニック	志木市本町5-25-8 ドゥーセットビル4F	048-470-7557	048-470-7557	外	外	(土)	○	ー	ー	○	ー	
朝霞	あさか相生病院 (旧塩味病院)	朝霞市溝沼3-2-33	048-487-9050	048-487-9144	○	外	(土)	○	○	ー	○	○	
	医療法人社団 武蔵野会 TMGサテライトクリニック朝霞台	朝霞市西弁財1-8-21	048-466-8066 施設内・音声ガイド① 検診車・音声ガイド②	048-466-2409	○	○	(土)	○	ー	○	20人より (応相談)	○	ー
富士見	篠田中央クリニック	富士見市鶴瀬東1-8-19	049-251-0200	049-255-4412	○	○	(土)	○	ー	ー	○	ー	

○：実施可 ー：実施不可

地区	健診機関名	所在地	電話	FAX	(※1)	(※1)	(※2)	(※3)	(※4)	検診車 受付可能人数	(※5)	(※6)	
					乳がん	子宮 頸がん	土・日・ 祝	胃カメラ への 変更	特定 保健 指導		マイナ 保険証	人間 ドック 健診	
ふじみ野	医療法人 誠壽会 上福岡総合病院 健診センター	ふじみ野市福岡931	049-266-0329	049-257-5677	○	○	土	-	-		○	-	
	医療生協さいたま生活協同組合 大井協同診療所	ふじみ野市ふじみ野1-1-15	049-267-1101	049-267-1103	外	外	(土)	○	○	-	○	-	
	医療法人社団 峻嶺会 松澤クリニック	ふじみ野市ふじみ野3-9-20	049-257-6565	049-278-6588	○	○	土	○	-	-	○	-	
川越	医療法人豊仁会三井病院 三井総合健診センター	川越市連雀町19-3	049-222-7217	049-222-7218	○	○	(土)	○	○	-	○	○	
	医療法人 康正会総合クリニック 健康管理センター	川越市山田375-1	049-224-2756	049-224-2759	外	外	(土)	○	-	-	○	-	
	医療法人ユウカリ 武蔵野総合病院	川越市大袋新田977-9	049-237-6099	049-256-7037	○	外	-	○	-	○	30人より	○	-
	医療法人社団 誠弘会 池袋病院	川越市笠幡3724-6	049-239-5671	049-221-5700	○	○	土	○	○	-	○	○	
	一般社団法人融和会 ユニクス川越予防医療センター・クリニック	川越市新宿町1-17-1 ユニクス川越3階	049-220-0222	049-220-0221	○	○	-	○	○	-	○	○	
	医療法人財団献心会 川越胃腸センター・クリニック	川越市仙波町2-9-2	049-225-6888	049-225-6889	外	外	土	○	-	-	○	-	
坂戸	社会医療法人 刀仁会 坂戸中央健康管理センター	坂戸市千代田4-13-3	049-289-3355	049-289-3838	外	外	(土)	-	○	-	○	-	
東松山	公益社団法人 東松山医師会 東松山医師会病院健診センター	東松山市神明町1-15-10	0493-25-0232	0493-22-5322	○	○	(土)	-	○	-	○	○	
	医療法人 埼玉成恵会病院	東松山市石橋1721	0493-23-0277	0493-23-0810	○	○	土	○	-	-	○	-	
	医療法人 蒼龍会 武蔵嵐山病院	東松山市上唐子1312-1	0493-81-6879	0493-81-6885	外	外	土	○	○	-	○	○	
吉見	公益財団法人 埼玉県健康づくり事業団	比企郡吉見町江和井410-1	0493-81-6574(施設) 0493-81-6029(検診車)	0493-81-6749	○	○	(土)	-	○	○	35人より (応相談)	○	-
毛呂山	埼玉医科大学病院 予防医学センター	入間郡毛呂山町毛呂本郷38 丸木記念館	049-276-1550	049-276-1676	○	○	(土)	-	○	-	○	○	
小川	小川赤十字病院	比企郡小川町小川1525	0493-72-2333	0493-72-2483	○	○	-	○	-	-	○	-	
三郷	医療法人財団健和会 みさと健和病院 健診センター	三郷市鷹野4-494-1	048-955-5494	048-955-5484	○	○	土	○	○	○	40人より (応相談)	○	-
	医療法人社団 愛友会 三郷中央総合病院	三郷市中央4-5-1	048-953-1382	048-953-1389	○	外	(土)	○	-	-	○	-	
	医療法人財団 健和会 みさと健和団地診療所	三郷市采女1-76	048-959-5011	048-959-5022	外	外	(土)	○	-	-	○	-	
吉川	医療法人社団 協友会 吉川中央総合病院	吉川市平沼111	048-940-6181	048-982-8314	○	外	(土)	○	○	-	○	○	
八潮	医療法人社団 協友会 八潮中央総合病院健診センター	八潮市南川崎845	048-998-8001	048-998-8002	○	○	(土)	○	-	-	○	-	
草加	草加市立病院	草加市草加2-21-1	048-946-2200 (受付午後1時～午後4時)	048-946-2218	○	○	-	-	-	-	○	-	
	医療法人 親和会 鳳永病院	草加市谷塚2-12-15	048-924-2631	048-928-2247	外	外	(土)	○	-	-	○	-	
	医療法人社団 協友会 メディカルトピア草加病院	草加市谷塚1-11-18	048-912-3300	048-912-4724	○	○	(土)	○	○	-	○	○	
	医療法人 移山会 二宮病院	草加市新栄2-22-23	048-941-2223	048-944-1514	○	外	(土)	○	-	-	○	-	
越谷	医療法人社団 協友会 越谷誠和病院	越谷市谷中町4-25-5	048-966-5006	048-967-3414	○	○	(土)	○	-	-	○	-	
	医療法人社団 仁心会 越谷ハートフルクリニック	越谷市川柳町3-50-1	048-989-8020	048-989-8855	外	外	(土)	○	-	-	○	-	
	医療法人社団 大和会 慶和病院	越谷市千間台西2-12-8	048-978-0033	048-977-4158	外	外	(土)	○	○	-	○	-	
松伏	医療法人社団明日佳 埼玉あすか松伏病院	北葛飾郡松伏町松伏1263-5	048-992-0411	048-992-0415	外	外	土	○	○	-	○	○	
春日部	医療生協さいたま生活協同組合 かすかべ生協診療所	春日部市谷原2-4-12	048-760-6100	048-752-6173	外	外	(土)	○	○	-	○	-	
	浜崎医院	春日部市備後西3-8-57	048-745-6333	048-745-6099	○	○	(土)	○	-	-	○	-	
	医療法人社団庄和会 庄和中央病院	春日部市上金崎28	048-746-3122	048-745-1564	○	外	土	○	○	-	○	-	
	医療法人社団 春明会 みくに中央クリニック	春日部市中央1-56-18	048-737-5407	048-737-5401	外	外	(土)	○	-	-	○	-	
	はまさきの郷クリニック	春日部市一ノ割3-16-9	048-731-7777	048-734-5511	外	外	(土)	○	-	-	○	-	
	宇野クリニック	春日部市粕壁1-6-5 アーバンハイツ2階	048-760-3711	048-760-3712	外	外	(土)(日)	外	○	○	(応相談)	○	-
白岡	医療法人社団 哺育会 白岡中央総合病院	白岡市小久喜938-12	0480-93-0662	0480-90-5151	○	○	(土)	○	-	-	○	-	
久喜	社会医療法人社団 埼玉巨樹の会 新久喜総合病院	久喜市上早見418-1	0480-44-8413	0480-24-6533	○	○	(土)	-	○	○	20人より (応相談)	○	○

○：実施可 ー：実施不可

地区	健診機関名	所在地	電話	FAX	(※1)	(※1)	(※2)	(※3)	(※4)	検診車		(※5)	(※6)
					乳がん	子宮頸がん	土・日・祝	胃カメラへの変更	特定保健指導	受付可能人数	マイナ保険証	人間ドック健診	
久喜	医療法人 三和会 東鷲宮病院健診センター	久喜市桜田2-6-5	0480-58-2475 (健診直通)	0480-58-2499	外	外	(土)	○	ー	ー		○	ー
幸手	医療法人 慈照会 むさしのメディカルクリニック	幸手市幸手2807	0480-40-6003	0480-40-6002	外	外	(土)	○	ー	ー		○	ー
加須	医療法人社団 弘人会 中田病院	加須市元町6-8	0480-61-3122	0480-61-4467	外	外	(土)	○	○	○	50人より	○	ー
	加須健診クリニック	加須市間口1271-1	0480-31-7711	0480-31-6661	○	○	(土)	ー	○	○	20人より	ー	○
	社会福祉法人 恩賜財団 済生会支部 埼玉県済生会加須病院	加須市上高柳1680	0480-70-0666	0480-70-0667	○	○	ー	○	○	ー		○	○
羽生	医療法人 仁寿会 山田クリニック	羽生市上新郷5939	048-561-0177	048-563-2298	外	外	(土)	○	ー	ー		○	ー
	医療法人徳洲会 羽生総合病院 健康管理センター	羽生市下岩瀬446	048-562-5555	048-562-5505	○	○	土	○	○	ー		○	○
行田	医療法人社団 清幸会 行田中央総合病院	行田市富士見町2-17-17	048-553-2426	048-553-2417	○	○	土・日	○	○	ー		○	○
	医療生協さいたま生活協同組合 行田協立診療所	行田市本丸18-3	048-556-4581	048-556-8677	外	外	(土)	○	ー	ー		○	ー
	社会医療法人 壮幸会 行田総合病院附属行田クリニック	行田市持田395-1	048-554-0005	048-553-7090	外	外	ー	○	ー	ー		○	ー
蓮田	医療法人社団 愛友会 蓮田一心会病院	蓮田市本町3-17	048-764-6411	048-764-1717	外	外	土	○	ー	ー		○	ー
	医療法人 顕正会 蓮田病院	蓮田市根金1662-1	048-766-8155	048-766-8151	○	外	土	○	ー	ー		○	ー
熊谷	社会医療法人 熊谷総合病院	熊谷市中西4-5-1	048-521-7141	048-521-9271	○	○	(土)	○	○	○	20人より (応相談)	○	○
	医療法人 藤和会 藤間病院 総合健診システム	熊谷市末広2-138	048-524-0146	048-524-1942	○	○	土	○	ー	ー		○	ー
	医療法人 クレモナ会 ティーエムクリニック	熊谷市三ヶ尻48	048-533-8837(施設) 048-533-8858(検診車)	048-533-8854	○	○	土	○	○	○	50人より	○	○
	医療生協さいたま生活協同組合 熊谷生協病院	熊谷市上之3854	048-525-4687	048-524-3845	○	外	(土)	○	○	ー	ー	○	ー
	医療法人社団 純智会 籠原病院	熊谷市美土里町3-136	048-532-6747	048-530-3521	外	外	土	○	○	○	15人より (応相談)	○	○
深谷	深谷寄居医師会メディカルセンター	深谷市上柴町西3-6-1	048-572-2411	0120-911-963	○	○	土	○	○	○	70人より	○	○
本庄	医療法人 本庄福島病院 本庄総合病院	本庄市北堀1780	0495-22-6648	0495-24-5378	○	外	(土)	○	ー	ー		○	ー
秩父	医療法人 花仁会 秩父病院	秩父市和泉町20	0494-22-3023	0494-25-4171	○	外	(土)	○	ー	ー		○	ー
	医療生協さいたま生活協同組合 秩父生協病院	秩父市阿保町1-11	0494-23-1300	0494-22-1721	外	外	(土)	○	○	ー		○	ー
皆野	医療法人 徳洲会 皆野病院	秩父郡皆野町大字皆野2031-1	0494-62-6300	0494-62-6010	○	○	(土)	○	ー	ー		○	ー
小鹿野	国民健康保険町立小鹿野中央病院	秩父郡小鹿野町小鹿野300	0494-72-7510	0494-72-7510	○	○	ー	○	ー	ー		○	ー
横浜	一般財団法人船員保険会 横浜リーフみなとみらい健診クリニック	横浜市西区みなとみらい4-6-5 リーフみなとみらい11階	045-651-1574	045-651-2264	○	○	ー	ー	○	○	50人より (応相談)	○	ー

- ※1) 乳がん・子宮頸がん・・・「○」→院内実施、「外」→外部医療機関に委託して実施。
 - ※2) 土・日・祝/実施・・・「○」→土・日・祝終日可、「曜日」→その曜日について終日可、「(曜日)」→一部の時間帯または特定週のみ等可。
 - ※3) 胃カメラへの変更・・・「○」→変更可※胃部レントゲン検査を胃部内視鏡検査(胃カメラ検査)へ変更した場合、追加料金が発生する場合があります。
 - ※4) 特定保健指導・・・「○」→健診機関による特定保健指導の実施が可能です。
 - ※5) マイナ保険証・・・「○」マイナ保険証(保険証の利用登録を行ったマイナンバーカード)を利用して資格確認が可能。詳細については各健診実施機関にお問い合わせください。
 - ※6) 人間ドック健診・・・「○」→当協会の補助対象となる人間ドック健診の実施が可能です。詳細については各健診実施機関にお問い合わせください。生活習慣病予防健診の予約や健診の内容に関することは、直接、各健診機関にお問い合わせください。
- 今後、新規に契約する健診機関も予定しておりますので、最新情報は協会けんぽのホームページにてご確認ください。

全国健康保険協会 埼玉支部

〒330-8686 埼玉県さいたま市大宮区錦町682-2 大宮情報文化センター 16階 【電話番号】048-658-5919 (代表)

協会けんぽホームページ <https://www.kyoukaikenpo.or.jp/>

協会けんぽ 埼玉支部 検索