

さが支部通信

職場内で回覧・掲示ください!

協会けんぽ佐賀支部
キャラクター
クスルン

協会けんぽの健診がさらに手厚く、新しくなります!

① 人間ドック健診に対する補助を開始

対象 35歳～74歳の被保険者

補助額 協会けんぽが最高25,000円補助します

内容 一般健診の項目に検査項目がさらに追加され、当日の医師による健診結果説明や特定保健指導も含まれる総合的な健診です。

人間ドック健診は、生活習慣病予防健診よりさらに検査項目が多い健診です!

② 生活習慣病予防健診の対象者を若年者へ拡大

対象 20歳、25歳、30歳の被保険者

自己負担額 最高2,500円

内容 血液検査や尿検査などの一般的な検査に肺のがん検診を加えた若年者用の健診です。

生活習慣病予防健診は、事業主に実施が義務づけられている定期健康診断の内容を全て満たしている健診です!

③ 40歳以上の女性に骨粗しょう症検診を開始

対象 一般健診・節目健診を受診する 40歳～74歳の偶数年齢の女性 被保険者

自己負担額 最高1,390円

内容 問診や骨の中にあるカルシウムやマグネシウム等の成分量を測定することで、骨粗しょう症の予防と早期発見を目的とした検診です。(単独受診はできません。)



生活習慣病予防健診・人間ドック健診のご案内

生活習慣病予防健診

令和8年度から
スタート!人間ドック健診
(協会けんぽから補助が出る健診)

対象者	35～74歳の被保険者	20・25・30歳の被保険者	対象者	35歳～74歳の被保険者
自己負担額	最高5,500円 (協会けんぽ補助額: 最高14,135円)	最高2,500円	協会けんぽ補助額	最高25,000円

健診受診の流れ

1 受診を希望する
健診機関に予約する

全国の協会けんぽが契約する健診機関で受診することができます。協会けんぽへの申込手続きは不要です。

2 健診を受診する

受診当日は、マイナ保険証等※及び検査容器などを忘れずにお持ちください。
※保険資格の確認方法は、事前に健診機関へお問い合わせください。

3 健診結果を確認する

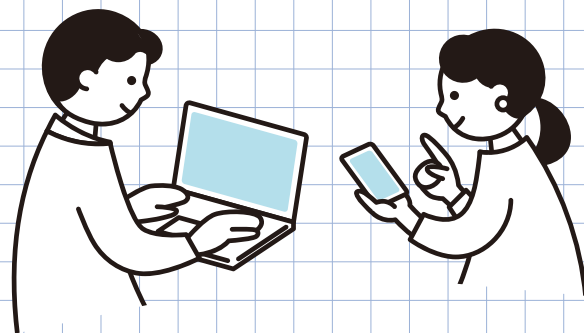
生活習慣の改善が必要な方は「特定保健指導の利用」、要治療と判定された方は「医療機関の受診」をお勧めいたします。

健診実施機関等
の一覧はこちら

協会けんぽ 健診機関

令和8年3月下旬頃、事業所宛てに『生活習慣病予防健診のご案内(リーフレット)』をお送りしています。申込手続きは健診機関への予約のみで簡単です。ぜひご利用ください。

各種申請手続きが オンラインでもっと手軽に



2026年
1月13日
スタート

これからは、**電子申請**がおすすめです。

「安心」



システムチェックにより、**記載漏れなどのミスが防げます。**



制度の詳細やよくある質問を画面上で確認しながら入力できるため、**正確に申請ができます。**

「便利」



郵送などにかかっていた**手間、時間、費用が削減できます。**



スマホやPCから**申請後の処理状況が確認できます。**

2026年1月スタート

けんぽアプリをぜひご利用ください！

協会けんぽでは、すべての加入者様とつながる「けんぽアプリ」をリリースしました。

けんぽアプリからも電子申請を利用できるほか、あなたの健康に役立つ情報もお届けします。

今後便利な機能も実装予定ですので、この機会にけんぽアプリをぜひご利用ください！



インストールはこちらから

Android



iOS



全国健康保険協会 佐賀支部

〒840-8560

佐賀市駅南本町6-4佐賀中央第一生命ビル TEL:0952-27-0611 (代表)

- 協会けんぽ佐賀支部LINEアカウントで、健康お役立ち情報などを無料でお届けしています。ぜひ登録ください。
- 各種申請書はホームページから印刷できます。

▼LINE登録

