

令和8年度(2026年4月～2027年3月)

生活習慣病予防健診の 受診で従業員の健康を守りましょう

気づかぬうちに忍び寄る「生活習慣病」

不適切な食生活、運動不足、喫煙、過度な飲酒などの生活習慣の積み重ねは、**メタボリックシンドローム**の重大な原因となります。これらを放置すると、症状は悪化し、元の状態に戻すことは非常に困難になります。

レベル1

運動不足や過度な飲酒などの
不健康な生活習慣

レベル2

高血圧や高血糖など身体の不調の現れ
(生活習慣病予備群)

メタボリック
シンドローム*

レベル3

糖尿病等の生活習慣病発症

レベル4

心筋梗塞や脳卒中など
重症化・合併症の発症

メタボリックシンドロームとは？

内臓脂肪型肥満が原因で悪玉のホルモンが過剰に分泌され、高血圧・高血糖・脂質異常といった異常が複合した状態です。これは動脈硬化を急速に進行させ、心筋梗塞や脳卒中などの生活習慣病を招く危険な入口となります。

従業員の“健康の現在地”を知るための 健診を忘れずに！

生活習慣病は自覚症状なく、徐々に進行していくケースが少なくありません。生活習慣病のリスクに焦点を当てた「生活習慣病予防健診」を通じて、従業員の健康状態を把握し、具体的な生活習慣の改善につなげていきましょう。

令和8年度から
人間ドック健診等が
追加されました！

詳しくは裏面へ

令和8年度から、

生活習慣病予防健診等がさらに充実しました。

令和8年4月から、「人間ドック健診」のほか、生活習慣病予防健診では、「節目健診」、「一般健診」(若年)、「骨粗鬆症検診」が追加されました。

協会補助額
(1人当たり)
最高**14,135円**
(一般健診の場合)

生活習慣病予防健診の内容 ❗ 年度内にお一人様につき1回、健診費用の一部を補助します

健診の種類	検査の内容	対象者	自己負担額
一般健診	血液検査や尿検査などの一般的な検査に胃、大腸、肺のがん検診を加えた健診です。 ※35歳～39歳の方は、胃・大腸のがん検診を省略できます。	35歳～74歳の方 (75歳の誕生日前日まで毎年受診可)	最高 5,500円
	医師が必要と判断した場合に限り、眼底検査を併せて受診可能です。		最高 80円
	問診の結果、50歳以上で喫煙指数(1日本数×年数)が600以上の方のうち希望者は、喀痰検査を併せて受診可能です。		最高 590円
子宮頸がん検診 (単独受診)	子宮の入り口(子宮頸部)の細胞を調べ、がんやその前段階の異常の早期発見を目的とした検診です。	20歳～38歳の偶数年齢の女性の方	最高 990円
一般健診 NEW (若年)	一般健診の項目から胃・大腸の検査を省略した、若年者用の健診です。	20歳、25歳、30歳の方	最高 2,500円
節目健診 NEW	一般健診の検査項目に尿の詳しい検査や腹部超音波、眼底検査などを加えた、5年に1度受診できる、より詳細な健診です。	40歳、45歳、50歳、55歳、 60歳、65歳、70歳の方	最高 8,280円

+

一般健診・節目健診に追加できる健診

❗ 単独受診はできません

健診の種類	検査の内容	対象者	自己負担額
骨粗鬆症 NEW 検診	問診や骨の中にあるカルシウムやマグネシウム等の成分量を測定することで、骨粗鬆症の予防と早期発見を目的とした検診です。	一般健診・節目健診を受診する 40歳～74歳の偶数年齢の女性の方	最高 1,390円
子宮頸がん 検診	子宮の入り口(子宮頸部)の細胞を調べ、がんやその前段階の異常の早期発見を目的とした検診です。	一般健診・節目健診を受診する 36歳～74歳の偶数年齢の女性の方 ※36歳、38歳の女性は子宮頸がん検診の単独受診も可 ※20歳、30歳の女性は一般健診(若年)に追加受診も可	最高 990円
乳がん検診	乳房のエックス線撮影(マンモグラフィ)で、しこりなどの異常の早期発見を目的とした検診です。	一般健診・節目健診を受診する 40歳～74歳の偶数年齢の女性の方	50歳以上 最高 980円 40歳～48歳 最高 1,700円
肝炎ウイルス 検査	血液検査でB型肝炎とC型肝炎の感染の有無を調べる検査です。	一般健診・節目健診を受診する方のうち、過去にC型肝炎ウイルス検査を受けたことがない方	最高 540円

人間ドック健診 NEW

検査の内容	対象者
一般健診の検査項目に血液の詳しい検査や眼圧検査、医師による健診結果の説明などを加えた、より詳しく体の状態を調べることができる、検査項目が1番多い健診です。	35歳～74歳の方 (75歳の誕生日前日まで毎年受診可)

令和8年度から
補助を実施
協会補助額
(1人当たり)
最高**25,000円**

※年度内にお一人様につき1回、生活習慣病予防健診または人間ドック健診のいずれかの健診費用の補助をご利用いただけます。

現在の年齢から健診項目を確認したい方はコチラ!



協会けんぽ
どんな検査があるの



健診受診の流れ

1 案内が届いたら、従業員の皆さまに健診を受診するよう周知する

事業主の皆さまへ

ホームページに健診対象者へお知らせいただくためのリーフレットを掲載しておりますので、ご活用ください。

協会けんぽ
健診リーフレット



2 受診を希望する健診機関に予約する

協会けんぽへの申込み手続きは不要です。

協会けんぽ
健診機関



3 健診を受診する

受診当日はマイナ保険証*及び検査容器などをお持ちください。

*保険資格の確認方法は、事前に健診機関へお問い合わせください。

協会けんぽ
マイナ保険証



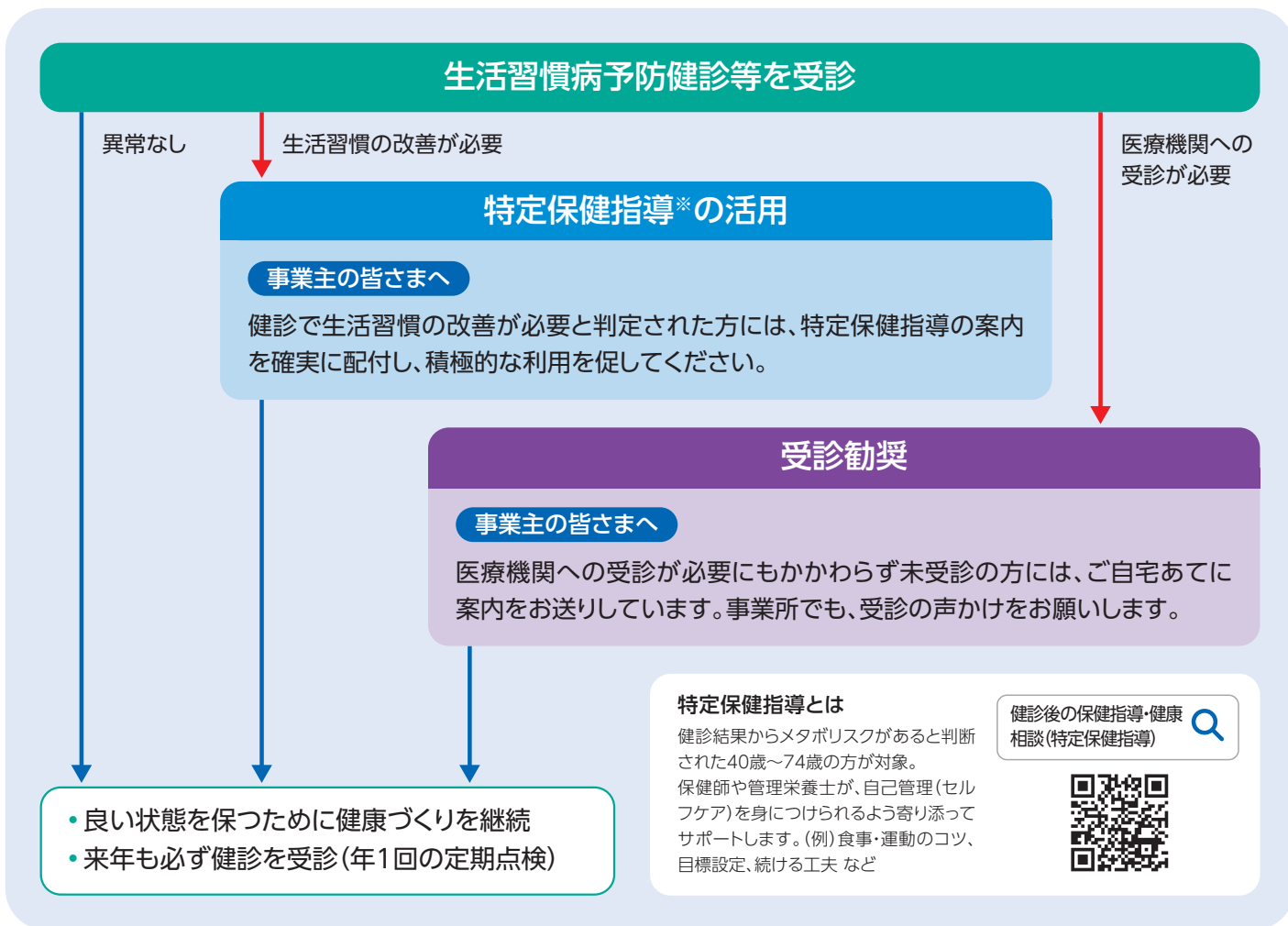
4 生活習慣の改善が必要な方は 特定保健指導*を利用する または 要治療と判定された方は 医療機関を受診する

従業員の健康を守り、職場の活性化や企業の生産性向上につなげましょう。

健診は生活習慣改善や病気の早期発見の手段です。

健診結果をもとに特定保健指導を活用し行動につなげることが、従業員の健康と企業の未来を守る第一歩です。

健診を受けた後の行動こそが大切です！



*一般健診項目は、どの検査項目も生活習慣病の予防に必要なため、すべて受診していただくようになっています。体調不良等の理由で受けられない検査がある場合は、健診機関(医師)へご相談ください。

*受診時に協会けんぽの被保険者であることが必要です。退職等により被保険者資格を喪失した後に協会けんぽの健診を受診された場合は、後日、協会けんぽが補助を行った健診費用をお返しいただくこととなります。

*検査の具体的な方法及び内容、検査の実施にあたっての注意事項等については、直接健診機関にお尋ねください。

*検査の内容やがん検診のメリット・デメリットについては、協会けんぽホームページをご確認ください。

*健診結果は受診者自身の今後の健診・治療及び保健師等による保健指導・健康相談並びに個人が識別されない方法での統計・調査研究にのみ利用します。

令和 8 年度 (2026 年 4 月～2027 年 3 月) 生活習慣病予防健診等対象者年齢一覧表

20 歳から 39 歳まで		いずれか 一つを選択			子宮頸がん検診 (単独)
年齢	生年月日	人間ドック	一般健診	一般健診 (若年)	
20	H18.4.2 ~ H19.4.1			○	□
21	H17.4.2 ~ H18.4.1				
22	H16.4.2 ~ H17.4.1				□
23	H15.4.2 ~ H16.4.1				
24	H14.4.2 ~ H15.4.1				□
25	H13.4.2 ~ H14.4.1			○	
26	H12.4.2 ~ H13.4.1				□
27	H11.4.2 ~ H12.4.1				
28	H10.4.2 ~ H11.4.1				□
29	H9.4.2 ~ H10.4.1				
30	H8.4.2 ~ H9.4.1			○	□
31	H7.4.2 ~ H8.4.1				
32	H6.4.2 ~ H7.4.1				□
33	H5.4.2 ~ H6.4.1				
34	H4.4.2 ~ H5.4.1				□
35	H3.4.2 ~ H4.4.1	●	○		
36	H2.4.2 ~ H3.4.1	●	○		□
37	H1.4.2 ~ H2.4.1	●	○		
38	S63.4.2 ~ H1.4.1	●	○		□
39	S62.4.2 ~ S63.4.1	●	○		

40 歳から 74 歳まで		いずれか 一つを選択			節目健診または 一般健診に追加		
年齢	生年月日	人間ドック	節目健診	一般健診	乳がん検診	子宮頸がん 検診	骨粗鬆症検診
40	S61.4.2 ~ S62.4.1	●	○	○	□	□	□
41	S60.4.2 ~ S61.4.1	●		○			
42	S59.4.2 ~ S60.4.1	●		○	□	□	□
43	S58.4.2 ~ S59.4.1	●		○			
44	S57.4.2 ~ S58.4.1	●		○	□	□	□
45	S56.4.2 ~ S57.4.1	●	○	○			
46	S55.4.2 ~ S56.4.1	●		○	□	□	□
47	S54.4.2 ~ S55.4.1	●		○			
48	S53.4.2 ~ S54.4.1	●		○	□	□	□
49	S52.4.2 ~ S53.4.1	●		○			
50	S51.4.2 ~ S52.4.1	●	○	○	□	□	□
51	S50.4.2 ~ S51.4.1	●		○			
52	S49.4.2 ~ S50.4.1	●		○	□	□	□
53	S48.4.2 ~ S49.4.1	●		○			
54	S47.4.2 ~ S48.4.1	●		○	□	□	□
55	S46.4.2 ~ S47.4.1	●	○	○			
56	S45.4.2 ~ S46.4.1	●		○	□	□	□
57	S44.4.2 ~ S45.4.1	●		○			
58	S43.4.2 ~ S44.4.1	●		○	□	□	□
59	S42.4.2 ~ S43.4.1	●		○			
60	S41.4.2 ~ S42.4.1	●	○	○	□	□	□
61	S40.4.2 ~ S41.4.1	●		○			
62	S39.4.2 ~ S40.4.1	●		○	□	□	□
63	S38.4.2 ~ S39.4.1	●		○			
64	S37.4.2 ~ S38.4.1	●		○	□	□	□
65	S36.4.2 ~ S37.4.1	●	○	○			
66	S35.4.2 ~ S36.4.1	●		○	□	□	□
67	S34.4.2 ~ S35.4.1	●		○			
68	S33.4.2 ~ S34.4.1	●		○	□	□	□
69	S32.4.2 ~ S33.4.1	●		○			
70	S31.4.2 ~ S32.4.1	●	○	○	□	□	□
71	S30.4.2 ~ S31.4.1	●		○			
72	S29.4.2 ~ S30.4.1	●		○	□	□	□
73	S28.4.2 ~ S29.4.1	●		○			
74	S27.4.2 ~ S28.4.1	●		○	□	□	□
75	S26.4.2 ~ S27.4.1	●		○			

【20 歳から 39 歳までの方の注意事項】

- 「一般健診 (若年)」に胃・大腸の検査はありません。
- 35～39 歳の「一般健診」は胃・大腸の検査を省略可能。
- ○と□は同時受診可能。
- 36 歳及び 38 歳の方が●を選択し、人間ドックのオプションの子宮頸がん検診を受診しない場合、□を追加で受診可能。

【40 歳以上の方の注意事項】

- 40 歳以上の方は、●と□は併用できません。
- 骨粗鬆症検診は、今年度 40 歳以上の偶数年齢の女性が対象です。

【75 歳を迎える方の注意事項】

- 75 歳を迎える方は、誕生日の前日までに受診を終えていただく必要があります。



「もしも」と「いつも」に安心を。

協会けんぽ

全国健康保険協会 佐賀支部

〒 840-8560 佐賀市駅南本町 6-4 佐賀中央第一生命ビル
☎ 0952-27-0611 (平日 8:30～17:15)

令和8年度 生活習慣病予防健診等を受けられる健診機関（ご本人用）

受診を希望する健診機関へ直接お申し込みください。

（協会けんぽへの申し込み手続きは不要となりました）

◆記号の見方：【○】実施可 / 【△】要相談 / 【-】未実施 / 【★】提携先の医療機関で実施

◆健診機関名に「◎」の記載がある機関は、検診車での巡回健診を行っております。

地域	健診機関名	電話番号	人間ドック	乳がん	子宮頸がん	骨粗鬆症	土曜	日曜	特定保健指導	住所
佐賀市	JCHO（ジェイコー） 佐賀中部病院 健康管理センター	0952-37-0580	○	○	○	○	-	-	○	兵庫南 3-8-1
	医療法人裕和会 ゆたか内科消化器科クリニック	0952-41-7355	-	★	★	○	-	-	-	兵庫南 1丁目 20-15
	医療法人春陽会 上村病院	0952-33-0099	-	★	★	○	-	-	-	兵庫町大字淵 1903 番地 1
	医療法人同愛会 サンテ溝上病院	0952-24-5251	○	★	★	○	-	-	○	大財 1丁目 6-60
	◎佐賀県健康づくり財団 佐賀県健診・検査センター	0952-37-3313	○	○	○	○	△	-	○	水ヶ江 1丁目 12 番 10 号
	医療法人 諸隈病院	0952-22-5500	-	★	★	○	-	-	-	水ヶ江 2丁目 6-22
	佐賀県医療生活協同組合 神野診療所	0952-31-1060	-	★	★	○	午前中	-	-	神野東 4-10-5
	◎医療法人福翔会 福岡病院	0952-31-4611	○	○	★	○	午前中	-	○	開成 6-14-10
	◎一般財団法人 佐賀県産業医学協会	0952-22-6729	○	★	★	○	-	-	○	鍋島町八戸 1994 番地 1
	医療法人社団敬愛会 健診センター佐賀	0952-20-5511	○	○	○	○	午前中	-	○	高木瀬町大字長瀬 1167 番地 2
	佐賀市立富士大和温泉病院	0952-63-0111	-	★	★	○	-	-	-	富士町梅野 1721-1
	医療法人大和正信会 ふじおか病院	0952-62-2200	-	★	★	○	午前中	-	-	大和町尼寺 2685
	鳥栖市	やよいがおか鹿毛病院 健診センター	0942-87-3155	○	○	★	○	午前中	-	○
◎医療法人社団如清水会 今村病院		0942-84-1238	○	○	○	○	午前中	-	○	轟木町 1523-6 (国道 34 号線沿い)
医療法人仁徳会 今村病院		0942-84-5060	-	★	★	○	午前中	-	-	本通町 1丁目 855-10 (JR 鳥栖駅前)
医療法人 せとじまクリニック		0942-50-5667	-	○	★	○	午前中	-	-	真木町 1974 番地 4
神埼郡	ひらまつふれあいクリニック	0952-51-1110	-	★	★	○	-	-	吉野ヶ里町吉田 2925-1	
小城市	医療法人ロコメディカル 江口病院 健診センター	0952-73-5020	○	★	★	○	第 2・4 午前中	-	○	三日月町金田 1178-1
	医療法人 ひらまつ病院	0952-72-1955	-	★	★	○	隔週	-	-	小城市 1000-1
多久市	公立佐賀中央病院 健診センター	0952-20-2677	-	○	○	○	-	-	-	東多久町大字別府 3562 番地
	佐賀県医療生活協同組合 多久生協クリニック	0952-76-3177	-	★	★	○	午前中	-	-	東多久町大字別府 3245-5
唐津市	社会福祉法人恩賜財団 済生会唐津病院	0955-73-3175	○	○	★	○	-	-	○	元旗町 817
	◎唐津東松浦医師会 医療センター	0955-75-5171	-	○	★	○	△	-	○	千代田町 2566-11
	医療法人松籟会 河畔病院	0955-77-2611	-	★	★	○	-	-	-	松南町 2-55
	医療法人 関医院	0955-72-8265	-	★	★	○	午前中	-	-	船宮町 2302 番地 33
伊万里市	社会医療法人謙仁会 山元記念病院	0955-23-2166	-	○	★	○	-	-	○	二里町八谷瀬 88-4
	医療法人光仁会 西田病院	0955-28-1111	-	○	★	○	-	-	-	山代町楠久 890 番地 2
西松浦郡	伊万里有田共立病院	0955-46-2121	-	○	○	○	-	-	○	有田町二ノ瀬甲 860 番地
武雄市	一般社団法人 武雄杵島地区医師会 検診センター	0954-22-3414	-	★	★	○	-	-	○	武雄町大字昭和 300
	一般社団法人巨樹の会 新武雄病院	0954-23-6444	-	○	○	○	○	-	-	武雄町大字富岡 12628

地域	健診機関名	電話番号	人間ドック	乳がん	子宮頸がん	骨粗鬆症	土曜	日曜	特定保健指導	住所
鹿島市	社会医療法人祐愛会 織田病院	0954-63-3332	○	○	★	○	午前中	-	○	高津原 4306
	医療法人天心堂 志田病院	0954-68-0565	-	★	★	○	第1・最終週	-	-	中村 2134-4
嬉野市	医療法人陽明会 樋口病院	0954-66-2022	-	★	★	○	午前中	-	-	塩田町馬場下甲 1
杵島郡	医療法人順天堂 順天堂病院	0952-82-3161	-	-	★	○	午前中	-	-	大町町大字福母 707 番地 2
	医療法人静便堂 白石共立病院	0952-84-6060	-	★	★	○	午前中	-	-	白石町大字福田 1296
	社会医療法人祐愛会 高島病院	0954-65-3129	○	★	★	○	-	-	○	白石町大字戸ヶ里 1831 番地 18
	医療法人 EMU 森外科医院	0954-65-2059	-	★	★	○	午前中	-	-	白石町大字戸ヶ里 1811
検診車	◎一般社団法人 メディカル多久	0952-74-4161	-	★	★	★	午前中	-	-	多久市多久町 1762
	◎公益財団法人 福岡労働衛生研究所	092-526-1036	自院施設 で実施	○	○	自院施設 で実施	不定期	-	○	福岡市南区那の川 1丁目11番27号
	◎船員保険 福岡健康管理センター	092-611-6721	自院施設 で実施	○	○	○	△	△	○	福岡市東区原田 3丁目4番10号
	◎一般財団法人 医療情報健康財団	092-271-6421	○	★	★	★	○	-	○	福岡市博多区店屋町 4-15
	◎一般社団法人 日本健康倶楽部福岡支部	092-623-1740	-	○	○	○	○	○	○	福岡市東区松島 3丁目29番18号
	◎医療法人社団高邦会 高木病院	0944-87-0001	自院施設 で実施	自院施設 で実施	自院施設 で実施	自院施設 で実施	○	-	○	福岡県大川市酒見 141-11
	◎医療法人柳育会 新やなぎ健診クリニック	0943-23-6977	自院施設 で実施	自院施設 で実施	自院施設 で実施	自院施設 で実施	○	-	-	福岡県八女市吉田 134-1
	◎JCHO (ジェイコー) 松浦中央病院健康管理センター	0956-72-5700	自院施設 で実施	自院施設 で実施	★	自院施設 で実施	-	-	-	長崎県松浦市志佐町浦免 856 番 1 号
	◎医療法人 西九州健康診断本部診療所	0956-34-4050	-	自院施設 で実施	★	自院施設 で実施	-	-	-	長崎県佐世保市卸本町 252 番 2

よくあるお問い合わせ Q & A

お問い合わせの前に
必ずお読みください。



Q 「対象者一覧」に記載のない従業員がいるが？

協会けんぽ
健診 よくある質問



A 今年度、健診費用補助の対象にならない方や、令和 8 年 1 月以降新たに被保険者資格を取得した方等は記載されていません。
新規加入の方でも、補助の対象条件を満たしていれば受診可能です。

Q 人間ドックを受診したいが、費用補助はありますか？

A 今年度から定額での費用補助を実施しております。
健診実施機関一覧の人間ドックに「○」がついている健診機関では、協会けんぽの費用補助を利用して人間ドックを受けられます。協会けんぽの費用補助額は最高 25,000 円となります。
ただし、自己負担額は健診機関ごとに異なるため、詳細は健診機関にお問い合わせください。

Q 35 歳未満の従業員も生活習慣病予防健診を受けられますか？

A 20 歳・25 歳・30 歳の方は一般健診（若年）を受診できます。
今年度 20 歳・25 歳・30 歳の方は、一般健診の検査内容から胃・大腸の検査を除いた健診が受けられます。
また 20 歳・30 歳の女性の方は、一般健診（若年）に加えて子宮頸がん検診を受けることもできます。