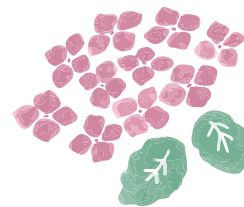


2026.6月

June



全国健康保険協会 大阪支部



協会けんぽ OSAKA



参加無料

健康経営® セミナー2026

第1回	日時	7/29(水)14:00~15:40 受付13:30~	申込締切 7/19 (日) 17:00
	内容	①現場で機能するメンタルヘルス対策 ~予防型マネジメントで離職・休職コストを最小化~ 《講師》株式会社N.W.A 関西産研 業務執行幹事 産業医・労働衛生コンサルタント 村野 哲也 氏 ②女性の健康課題に、職場はどう対応するか -明日からできる実践ポイント- 《講師》株式会社Keep Health 関西産研 幹事 産業医・労働衛生コンサルタント 川島 恵美 氏	
第2回	日時	9/1(火)14:00~16:10 受付13:30~	申込締切 8/22 (土) 17:00
	内容	①「健康施策を“経営の武器”に変えるー健診・保健指導から離職予防までつなぐ視点ー 人材を守る“分岐点”の設計とは 《講師》保健師 株式会社トラストチャーム代表 藤吉 奈央子 氏	
	内容	②「健康経営優良法人2027」について 《講師》健康経営優良法人認定事務局(日本経済新聞社) ③協会けんぽの「健康経営サポートについて」 《講師》全国健康保険協会大阪支部 企画総務部	

会場 AP大阪駅前 APホール ※第1回・第2回のセミナー・個別相談会は、いずれも同じ会場で開催します。

各回定員 現地参加:先着150名
オンライン:先着500名

申込方法 申込は健活10ポータルサイトから

<https://kenkatsu10.jp/management/>



※健康経営®はNPO法人健康経営研究会の登録商標です。

主催:大阪府/全国健康保険協会大阪支部/大阪商工会議所

無料「健康宣言」事業所限定!健康講座のご案内

「健康宣言」事業所を対象に、健康づくりの専門家を無料で派遣します!
健康経営の実践として、研修で利用するなど社内の健康づくりにぜひお役立てください!

講座形式	事業所へ訪問 または zoomによるオンライン開催	講座内容	「運動」「食事」「メンタルヘルス」など、全15講座の中から1つ、お好きなものをお選びいただけます。
申込方法	「健康講座申込書」をダウンロードして記入し、FAXする もしくはメールからでも直接、お申込できます	受講特典	受講者様全員を対象に、「運動」や「睡眠」など6種類の健康づくり動画を 1か月間無料 でご視聴いただけます。

POINT! その他「集合オンライン講座」も開催します!
健康講座にプラス受講して、ヘルスリテラシー向上に近づきましょう!

健康講座
申込書 ▶

メール ▶

職場内で掲示・回覧をお願いします。

（「電子申請サービス」をご利用ください）

電子申請のメリット

1

スマホやPCから申請後の
**進捗・処理状況が
確認**できます。

2

申請前の入力チェック等で
**記載漏れや
記載誤りを防止**できます。

3

郵送などにかかっていた
**手間、時間、費用が
削減**できます。

なお、ご利用いただけるのは、マイナンバーカード
をお持ちの被保険者（一部申請については被扶養
者も可）と社会保険労務士です。利用条件や詳細に
ついては、別途二次元コードよりご確認ください。

電子申請サービス対象申請書
一覧はこちら



その他電子申請サービスの
詳細についてはこちら



（健康保険委員のご登録をお願いいたします）

協会けんぽ大阪支部では、**皆さまの職場と協会けんぽとの橋渡し**役として「健康保険委員」のご登録をお願い
しております。健康保険の制度や健康づくりに役立つ情報等をお届けしておりますので、この機会にぜひご登録ください。

よくある
質問

Q 健康保険委員になると仕事は増えますか？

▶▶ A **新たな仕事が増えることはありません。**大阪支部より健康保険委員の方宛
てにお送りする広報誌等の受け取りをお願いしております。受け取った広報誌
を社内での周知や従業員の皆様からのご相談にお役立てください。



ご登録はこちらから

健康保険委員 登録届 <この用紙に記入してFAXするだけ> 送付先 FAX **06-6455-5891**

事業所所在地	〒		
事業所名称		電話番号	- -
健康保険の記号番号	記号	番号	-
健康保険委員登録者氏名			

※健康保険の記号・番号はお持ちの保険証や資格確認書、資格情報のお知らせでご確認ください。
※登録要件:協会けんぽ大阪支部の適用事業所かつご記載事業所の被保険者の方。

お問い合わせ

全国健康保険協会 大阪支部

〒530-8507
大阪市北区梅田3-2-2 JPタワー大阪13F

協会けんぽ 大阪 検索

☎ **06-7711-3570** (自動音声案内) 受付時間8:30~17:15まで
(土・日・祝日・年末年始を除く)

おかけ間違いにご注意ください