

# 令和8年1月 新潟支部と全国の適用状況等の推移

( 令和5年度～令和7年度 )

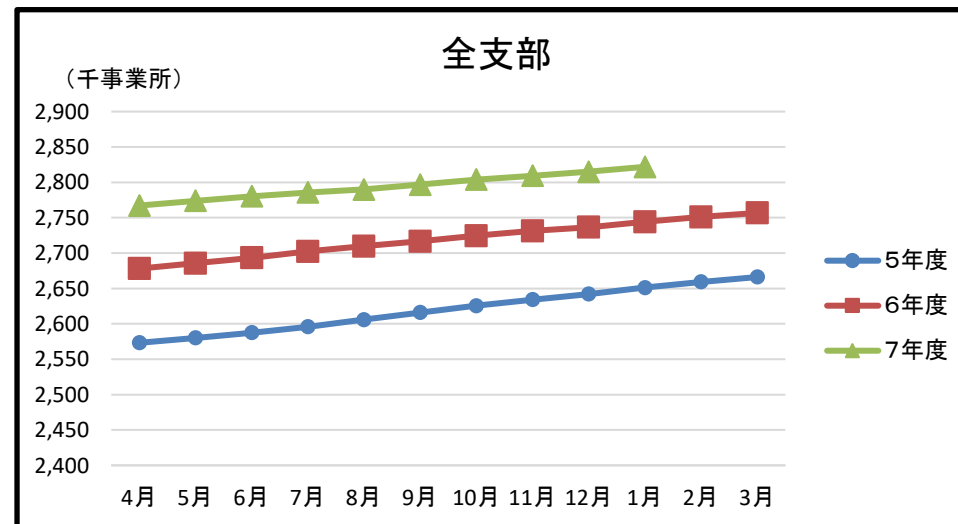
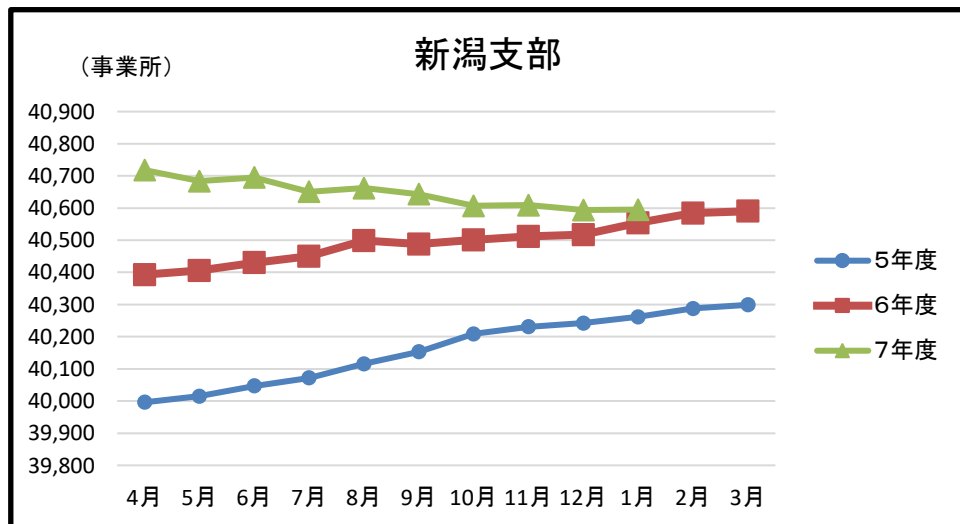
- 1 事業所数
- 2 被保険者数
- 3 被扶養者数
- 4 平均標準報酬月額
- 5 保険給付費
- 6 加入者1人あたり医療費
- 7 加入者1人あたり調剤医療費

※ データは協会けんぽ月報より抜粋

令和8年5月 更新

# 1. 事業所数

令和8年1月末の適用事業所は、新潟支部では、40,595事業所(対前年比0.1%増)、全国では約282万事業所(対前年比2.8%増)となっており、新潟支部、全国ともに前年同期に比べ増加しています。



単位: 事業所

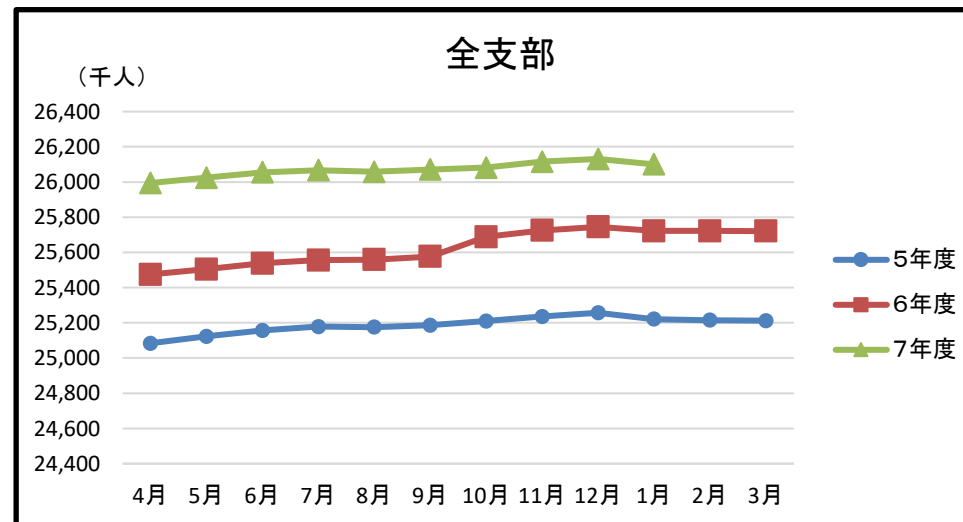
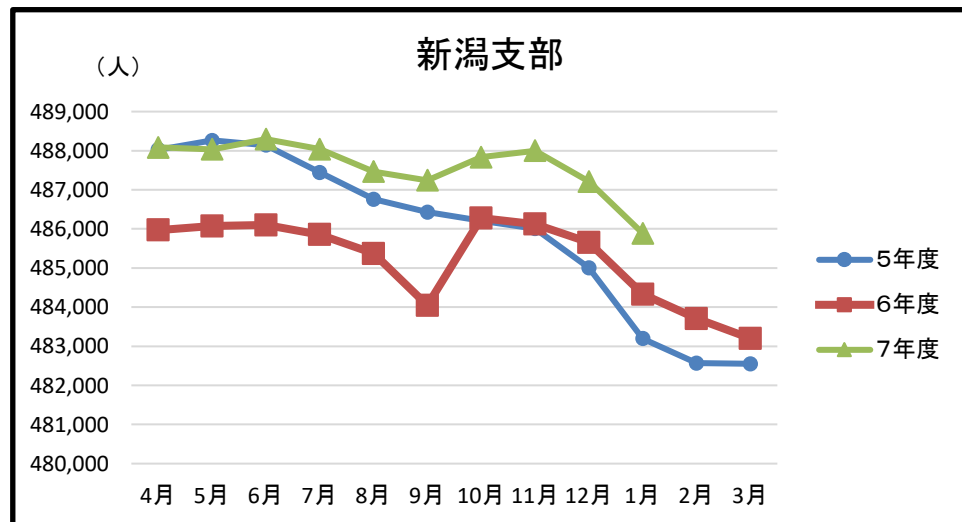
新潟	5年度	6年度	7年度	前年度比(%)
4月	39,996	40,393	40,718	0.8
5月	40,015	40,406	40,684	0.7
6月	40,047	40,430	40,695	0.7
7月	40,072	40,450	40,651	0.5
8月	40,116	40,499	40,662	0.4
9月	40,153	40,488	40,643	0.4
10月	40,209	40,501	40,607	0.3
11月	40,231	40,512	40,609	0.2
12月	40,242	40,517	40,594	0.2
1月	40,262	40,554	40,595	0.1
2月	40,288	40,584		
3月	40,299	40,590		
平均	40,161	40,494	40,646	-

単位: 事業所

全支部	5年度	6年度	7年度	前年度比(%)
4月	2,573,215	2,678,061	2,767,177	3.3
5月	2,580,072	2,685,691	2,773,882	3.3
6月	2,587,581	2,693,298	2,780,297	3.2
7月	2,595,955	2,702,436	2,785,833	3.1
8月	2,606,050	2,709,804	2,789,848	3.0
9月	2,616,068	2,716,659	2,796,787	2.9
10月	2,625,671	2,724,384	2,803,820	2.9
11月	2,634,233	2,731,461	2,809,289	2.8
12月	2,642,027	2,736,646	2,815,015	2.9
1月	2,651,355	2,744,293	2,821,913	2.8
2月	2,659,430	2,751,129		
3月	2,666,138	2,756,729		
平均	2,619,816	2,719,216	2,794,386	-

## 2. 被保険者数

令和8年1月末の被保険者数は、新潟支部では、485,887人(対前年比0.3%増)、全国では約2,610万人(対前年比1.5%増)となっております。



単位:人

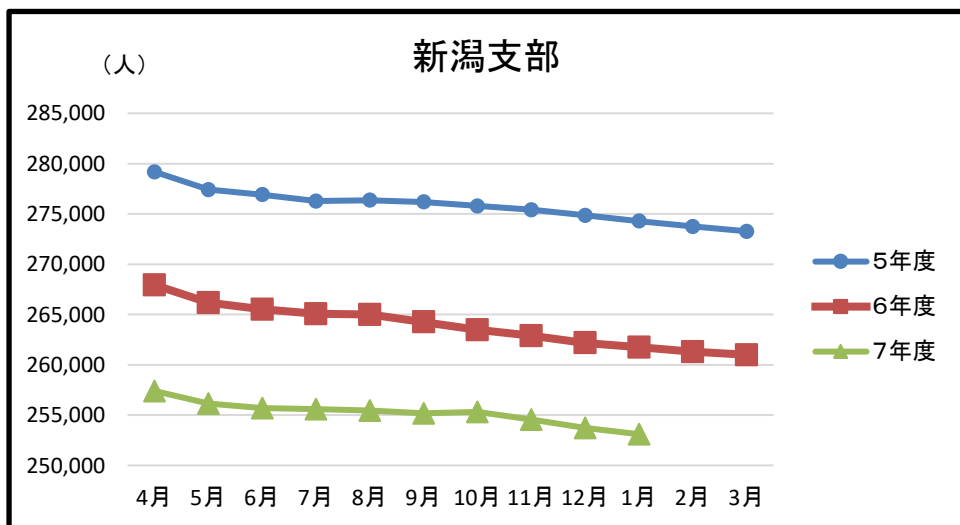
新潟	5年度	6年度	7年度	前年度比(%)
4月	488,028	485,971	488,086	0.4
5月	488,264	486,074	488,034	0.4
6月	488,142	486,103	488,295	0.5
7月	487,446	485,856	488,041	0.4
8月	486,761	485,372	487,467	0.4
9月	486,430	484,043	487,243	0.7
10月	486,209	486,277	487,833	0.3
11月	486,007	486,122	487,999	0.4
12月	485,005	485,654	487,213	0.3
1月	483,196	484,328	485,887	0.3
2月	482,566	483,706		
3月	482,552	483,201		
平均	485,884	485,226	487,610	-

単位:人

全支部	5年度	6年度	7年度	前年度比(%)
4月	25,083,863	25,474,950	25,994,069	2
5月	25,122,598	25,505,215	26,024,428	2
6月	25,156,188	25,537,701	26,055,382	2
7月	25,177,784	25,555,935	26,066,758	2
8月	25,175,601	25,558,845	26,058,225	2
9月	25,186,633	25,576,854	26,071,078	1.9
10月	25,210,325	25,688,586	26,081,449	1.5
11月	25,235,770	25,724,783	26,115,703	1.5
12月	25,256,704	25,744,847	26,130,894	1.5
1月	25,220,744	25,721,983	26,100,422	1.5
2月	25,215,078	25,721,994		
3月	25,211,708	25,721,070		
平均	25,187,750	25,627,730	26,069,841	-

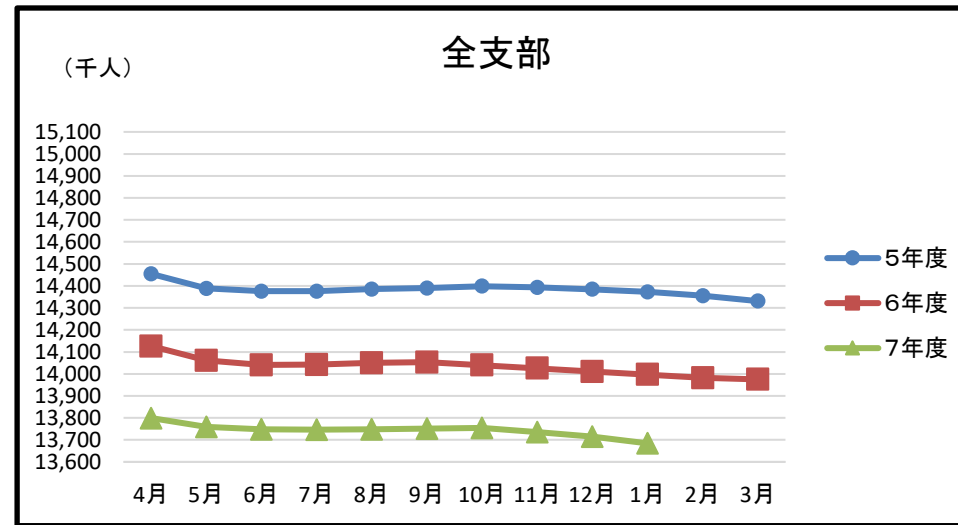
### 3. 被扶養者数

令和8年1月末の被扶養者数は、新潟支部では、253,101人(対前年比3.3%減)、全国では約1,368万人(対前年比2.2%減)となっており、新潟支部、全国ともに前年同期に比べ減少しています。



単位:人

新潟	5年度	6年度	7年度	前年度比(%)
4月	279,188	267,935	257,398	-3.9
5月	277,420	266,185	256,139	-3.8
6月	276,926	265,533	255,696	-3.7
7月	276,277	265,079	255,596	-3.6
8月	276,365	264,990	255,457	-3.6
9月	276,198	264,259	255,165	-3.4
10月	275,788	263,489	255,304	-3.1
11月	275,418	262,888	254,549	-3.2
12月	274,875	262,184	253,726	-3.2
1月	274,294	261,739	253,101	-3.3
2月	273,751	261,297		
3月	273,278	260,999		
平均	275,815	263,881	255,213	-

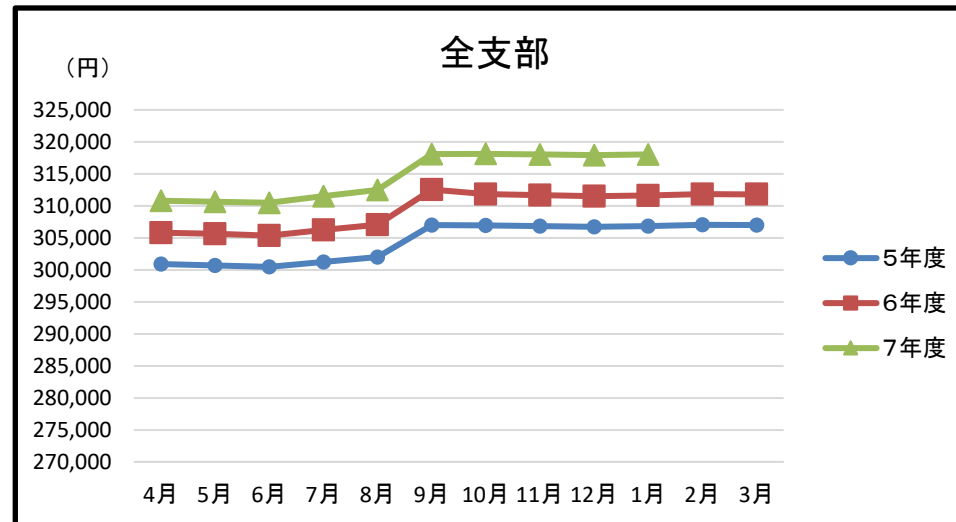
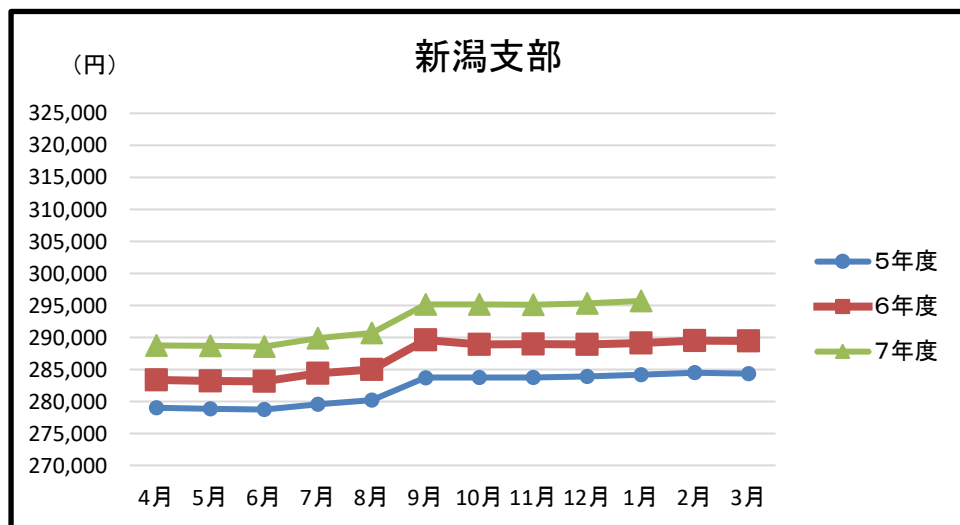


単位:人

全支部	5年度	6年度	7年度	前年度比(%)
4月	14,454,620	14,126,572	13,799,361	-2.3
5月	14,388,892	14,061,534	13,758,741	-2.2
6月	14,375,881	14,040,122	13,747,681	-2.1
7月	14,375,492	14,042,016	13,746,929	-2.1
8月	14,385,845	14,049,754	13,748,064	-2.1
9月	14,390,834	14,053,718	13,752,049	-2.1
10月	14,399,042	14,040,010	13,755,162	-2
11月	14,392,890	14,025,763	13,736,201	-2.1
12月	14,384,855	14,010,321	13,714,672	-2.1
1月	14,373,077	13,997,264	13,684,339	-2.2
2月	14,355,758	13,982,204		
3月	14,330,845	13,975,063		
平均	14,384,003	14,033,695	13,744,320	-

#### 4. 平均標準報酬月額

令和8年1月末の平均標準報酬月額は、新潟支部では、295,692円(対前年比2.3%増)、全国では318,056円(対前年比2.1%増)となっており、新潟支部、全国ともに前年同期に比べ増加しています。



単位:円

新潟	5年度	6年度	7年度	前年度比(%)
4月	279,021	283,356	288,752	1.9
5月	278,842	283,209	288,672	1.9
6月	278,720	283,131	288,554	1.9
7月	279,568	284,377	289,885	1.9
8月	280,196	285,002	290,668	2
9月	283,706	289,580	295,159	1.9
10月	283,712	288,882	295,131	2.2
11月	283,741	288,939	295,104	2.1
12月	283,911	288,912	295,291	2.2
1月	284,177	289,132	295,692	2.3
2月	284,474	289,486		
3月	284,351	289,431		
平均	282,035	286,953	292,291	-

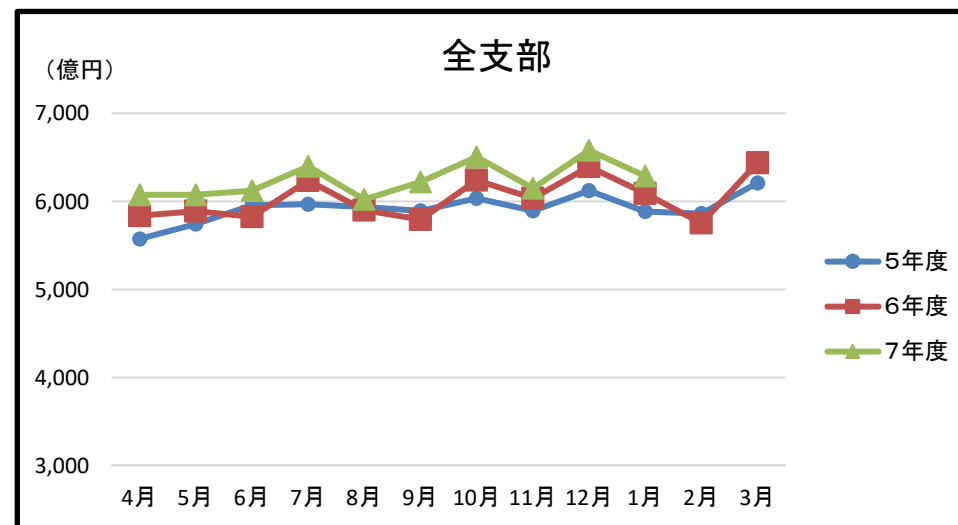
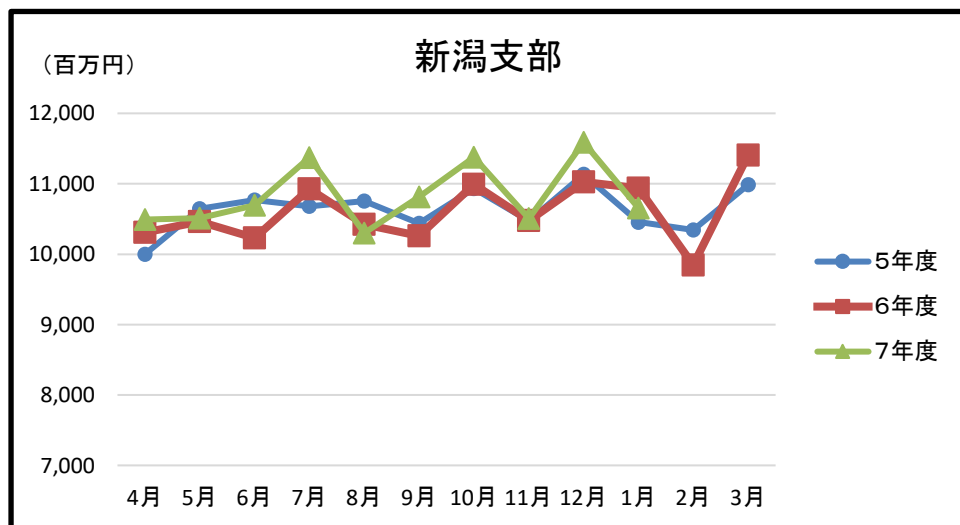
単位:円

全支部	5年度	6年度	7年度	前年度比(%)
4月	300,921	305,829	310,793	1.6
5月	300,694	305,622	310,667	1.7
6月	300,476	305,353	310,493	1.7
7月	301,259	306,258	311,511	1.7
8月	302,025	307,079	312,480	1.8
9月	307,007	312,550	318,100	1.8
10月	306,953	311,847	318,122	2
11月	306,842	311,687	318,019	2
12月	306,709	311,524	317,932	2.1
1月	306,839	311,609	318,056	2.1
2月	307,043	311,834		
3月	306,991	311,812		
平均	304,480	309,417	314,617	-

## 5. 保険給付費

※事業所所在地別の現物給付費と現金給付費を合計したもの

令和8年1月末の保険給付費は、新潟支部では、約106億円(対前年比2.6%減)、全国では約6,287億円(対前年比3.3%増)となっています。



単位:千円

新潟	5年度	6年度	7年度	前年度比(%)
4月	9,998,952	10,308,824	10,491,852	1.8
5月	10,647,321	10,462,070	10,513,651	0.5
6月	10,768,065	10,231,713	10,696,391	4.5
7月	10,681,528	10,926,929	11,373,998	4.1
8月	10,755,477	10,423,042	10,301,331	-1.2
9月	10,436,875	10,259,385	10,811,709	5.4
10月	10,933,708	10,990,762	11,374,527	3.5
11月	10,470,419	10,477,338	10,506,703	0.3
12月	11,132,093	11,028,283	11,589,491	5.1
1月	10,454,927	10,939,183	10,657,096	-2.6
2月	10,343,062	9,847,152		
3月	10,984,568	11,408,041		
平均	10,633,916	10,608,560	10,831,675	-

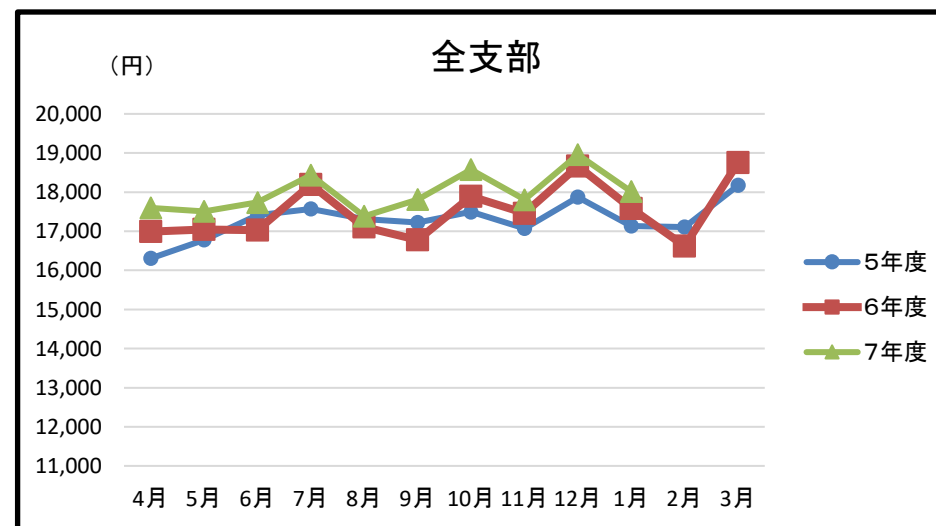
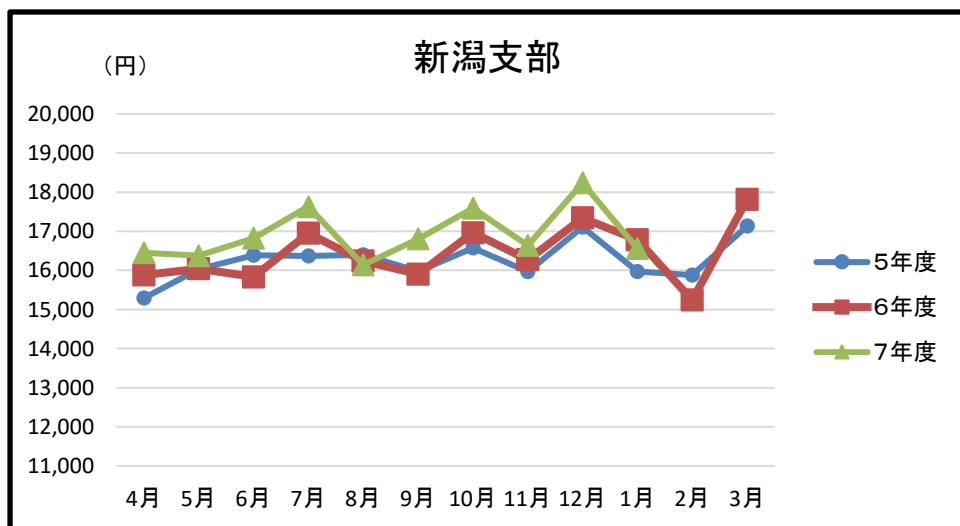
単位:千円

全支部	5年度	6年度	7年度	前年度比(%)
4月	557,385,659	583,608,450	607,619,142	4.1
5月	574,252,382	588,936,161	607,558,374	3.2
6月	595,561,611	582,399,478	612,310,026	5.1
7月	596,857,300	623,776,654	639,975,589	2.6
8月	593,731,237	590,083,551	602,131,244	2
9月	589,418,893	579,207,382	622,189,277	7.4
10月	603,572,573	624,142,721	650,657,245	4.2
11月	589,231,352	603,502,826	614,881,536	1.9
12月	612,292,821	639,489,312	658,035,210	2.9
1月	588,279,449	608,858,255	628,734,276	3.3
2月	585,982,937	575,227,697		
3月	621,004,961	643,931,964		
平均	592,297,598	603,597,038	624,409,192	-

## 6. 加入者1人当たり医療費

※事業所在地別の現物給付の医療費(給付費+本人負担)を加入者数(被保険者+被扶養者数)を除いたもの

令和8年1月末の加入者1人当たり医療費は、16,554円(対前年比1.3%減)、全国では18,014円(対前年比2.5%増)となっています。



単位:円

新潟	5年度	6年度	7年度	前年度比(%)
4月	15,291	15,883	16,448	3.6
5月	16,031	16,042	16,374	2.1
6月	16,384	15,830	16,825	6.3
7月	16,372	16,949	17,628	4
8月	16,398	16,236	16,139	-0.6
9月	15,980	15,902	16,805	5.7
10月	16,572	16,960	17,589	3.7
11月	15,965	16,273	16,636	2.2
12月	17,110	17,342	18,237	5.2
1月	15,965	16,775	16,554	-1.3
2月	15,883	15,241		
3月	17,134	17,812		
平均	16,257	16,437	16,924	-

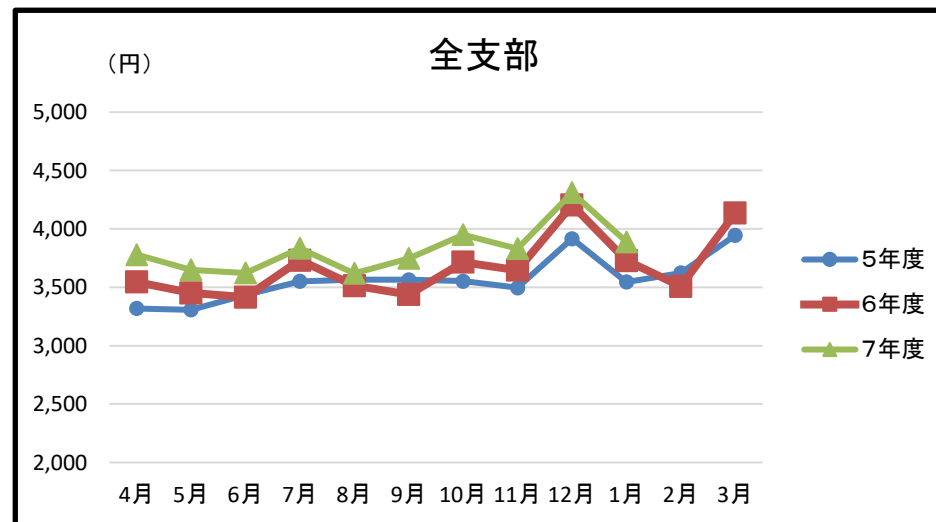
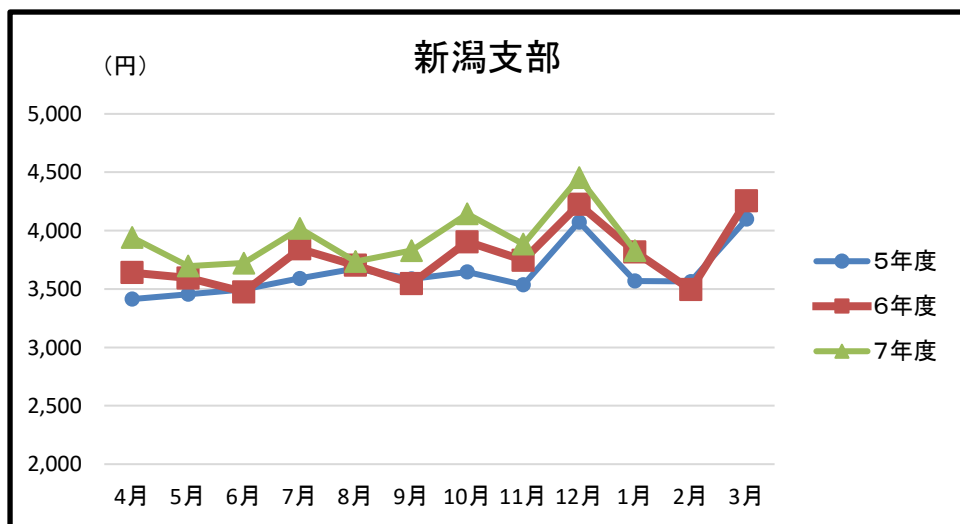
単位:円

全支部	5年度	6年度	7年度	前年度比(%)
4月	16,305	16,993	17,595	3.5
5月	16,775	17,042	17,508	2.7
6月	17,406	17,028	17,734	4.1
7月	17,570	18,190	18,430	1.3
8月	17,307	17,109	17,383	1.6
9月	17,225	16,776	17,812	6.2
10月	17,494	17,893	18,578	3.8
11月	17,074	17,458	17,806	2
12月	17,872	18,662	18,959	1.6
1月	17,137	17,583	18,014	2.5
2月	17,105	16,621		
3月	18,172	18,754		
平均	17,287	17,509	17,982	-

## 7. 加入者1人当たり調剤医療費

※事業所在地別の調剤にかかる医療費(給付費+本人負担)を加入者数(被保険者+被扶養者数)を除いたもの

令和8年1月末の加入者1人当たり調剤医療費は、3,830円(対前年比0.3%増)、全国では3,889円(対前年比4.3%増)となっています。新潟支部は、全国に比べ調剤にかかる医療費が高い傾向にあります。



単位:円

新潟	5年度	6年度	7年度	前年度比(%)
4月	3,414	3,640	3,942	8.3
5月	3,456	3,594	3,696	2.8
6月	3,497	3,475	3,722	7.1
7月	3,591	3,844	4,019	4.6
8月	3,677	3,702	3,735	0.9
9月	3,587	3,546	3,830	8
10月	3,646	3,904	4,143	6.1
11月	3,536	3,746	3,885	3.7
12月	4,074	4,224	4,453	5.4
1月	3,568	3,818	3,830	0.3
2月	3,564	3,495		
3月	4,099	4,255		
平均	3,642	3,770	3,926	-

単位:円

全支部	5年度	6年度	7年度	前年度比(%)
4月	3,319	3,546	3,779	6.6
5月	3,307	3,451	3,650	5.8
6月	3,433	3,415	3,623	6.1
7月	3,551	3,731	3,835	2.8
8月	3,566	3,514	3,619	3.0
9月	3,564	3,437	3,747	9.0
10月	3,552	3,715	3,951	6.4
11月	3,496	3,647	3,832	5.1
12月	3,916	4,205	4,310	2.5
1月	3,545	3,728	3,889	4.3
2月	3,622	3,508		
3月	3,945	4,136		
平均	3,568	3,669	3,824	-