

令和7年12月 新潟支部と全国の適用状況等の推移

(令和5年度～令和7年度)

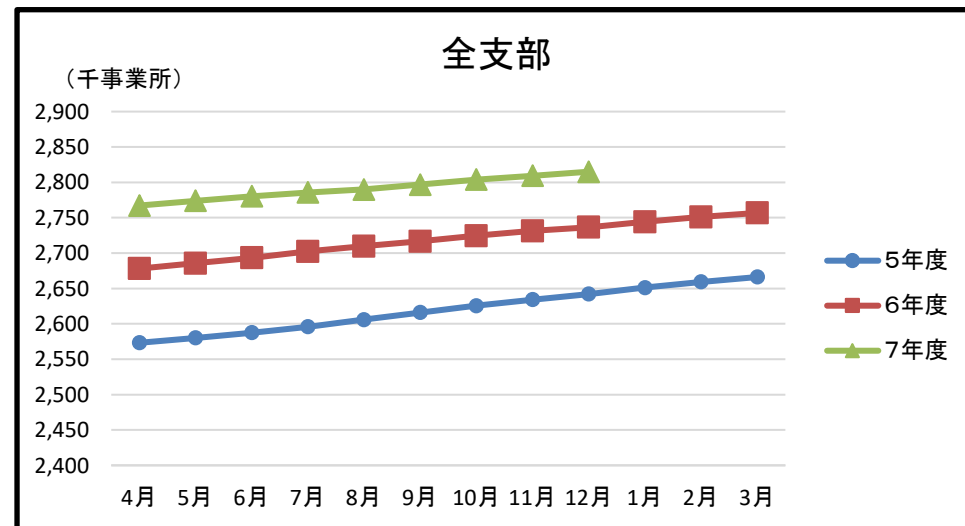
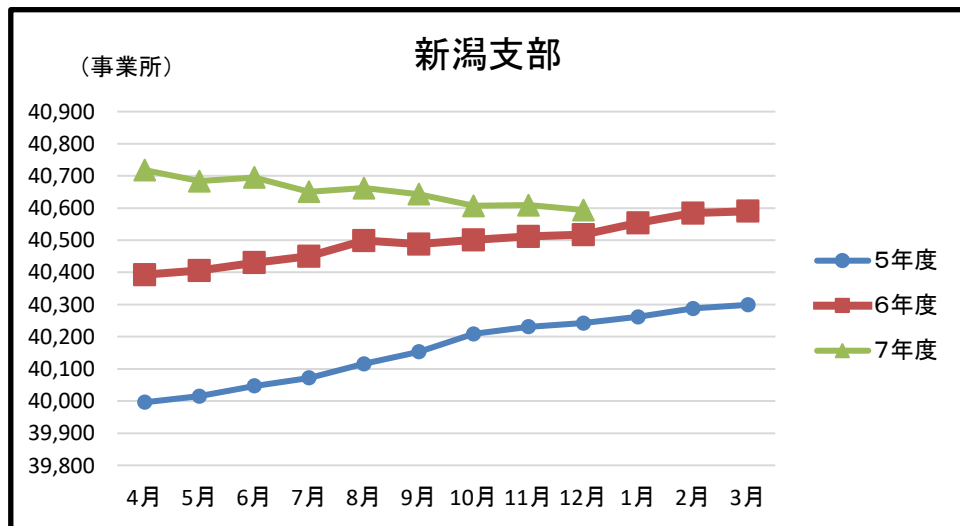
- 1 事業所数
- 2 被保険者数
- 3 被扶養者数
- 4 平均標準報酬月額
- 5 保険給付費
- 6 加入者1人あたり医療費
- 7 加入者1人あたり調剤医療費

※ データは協会けんぽ月報より抜粋

令和8年4月 更新

1. 事業所数

令和7年12月末の適用事業所は、新潟支部では、40,594事業所(対前年比0.2%増)、全国では約281万事業所(対前年比2.9%増)となっており、新潟支部、全国ともに前年同期に比べ増加しています。



単位: 事業所

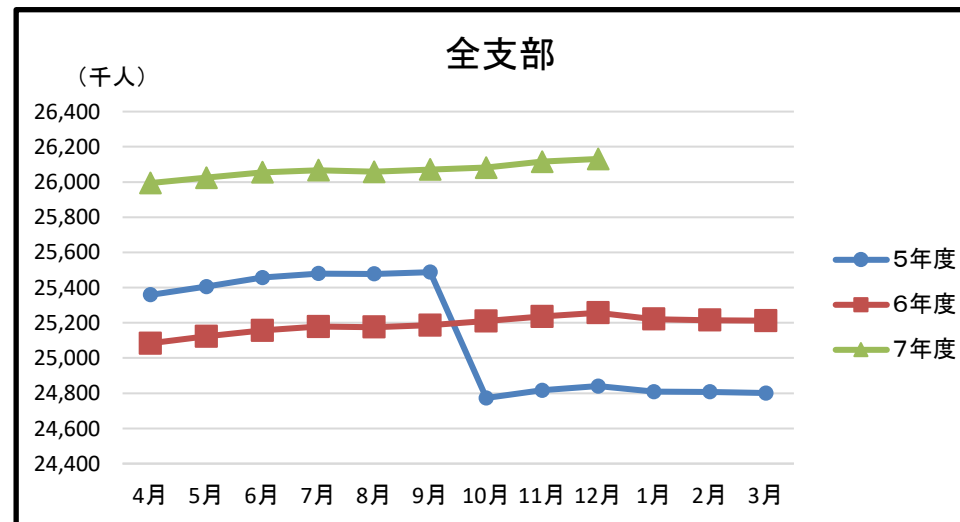
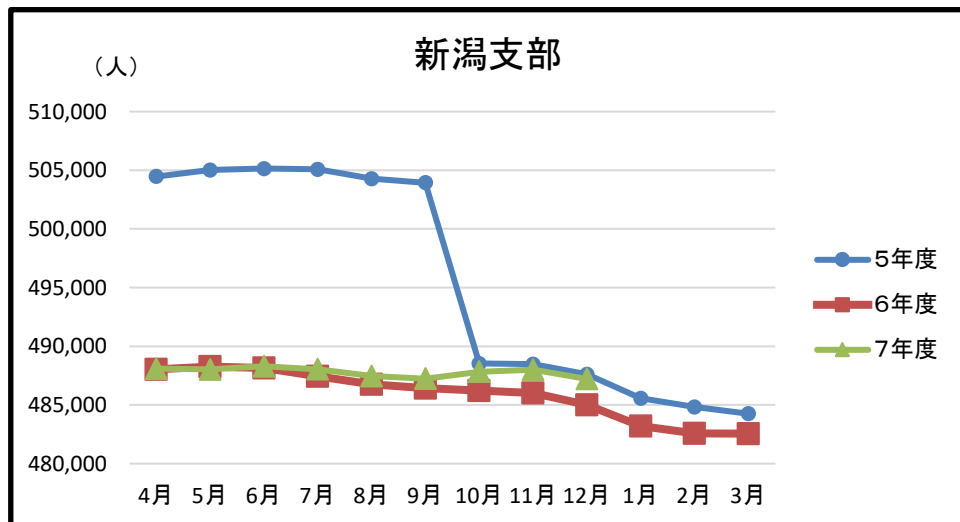
新潟	5年度	6年度	7年度	前年度比(%)
4月	39,996	40,393	40,718	0.8
5月	40,015	40,406	40,684	0.7
6月	40,047	40,430	40,695	0.7
7月	40,072	40,450	40,651	0.5
8月	40,116	40,499	40,662	0.4
9月	40,153	40,488	40,643	0.4
10月	40,209	40,501	40,607	0.3
11月	40,231	40,512	40,609	0.2
12月	40,242	40,517	40,594	0.2
1月	40,262	40,554		
2月	40,288	40,584		
3月	40,299	40,590		
平均	40,161	40,494	40,651	-

単位: 事業所

全支部	5年度	6年度	7年度	前年度比(%)
4月	2,573,215	2,678,061	2,767,177	3.3
5月	2,580,072	2,685,691	2,773,882	3.3
6月	2,587,581	2,693,298	2,780,297	3.2
7月	2,595,955	2,702,436	2,785,833	3.1
8月	2,606,050	2,709,804	2,789,848	3.0
9月	2,616,068	2,716,659	2,796,787	2.9
10月	2,625,671	2,724,384	2,803,820	2.9
11月	2,634,233	2,731,461	2,809,289	2.8
12月	2,642,027	2,736,646	2,815,015	2.9
1月	2,651,355	2,744,293		
2月	2,659,430	2,751,129		
3月	2,666,138	2,756,729		
平均	2,619,816	2,719,216	2,791,328	-

2. 被保険者数

令和7年12月末の被保険者数は、新潟支部では、487,213人(対前年比0.5%増)、全国では約2,613万人(対前年比3.5%増)となっております。



単位:人

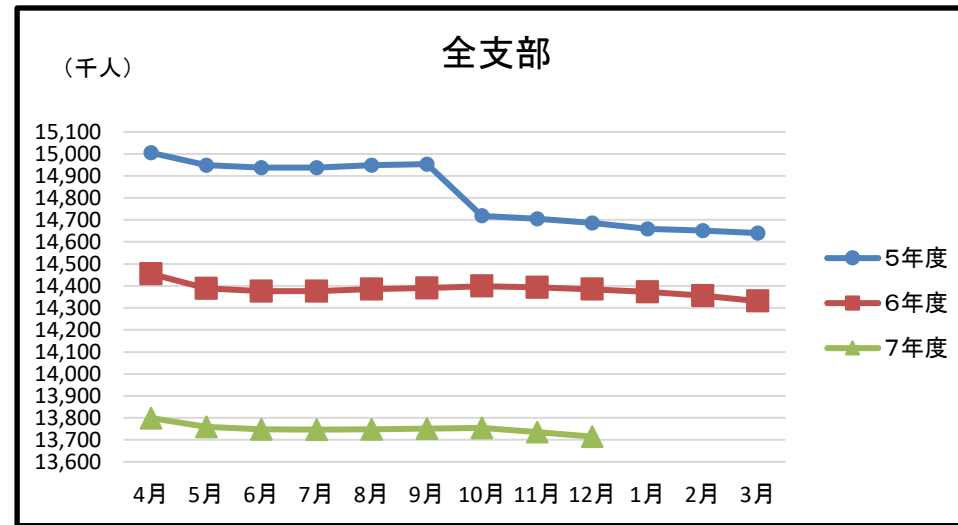
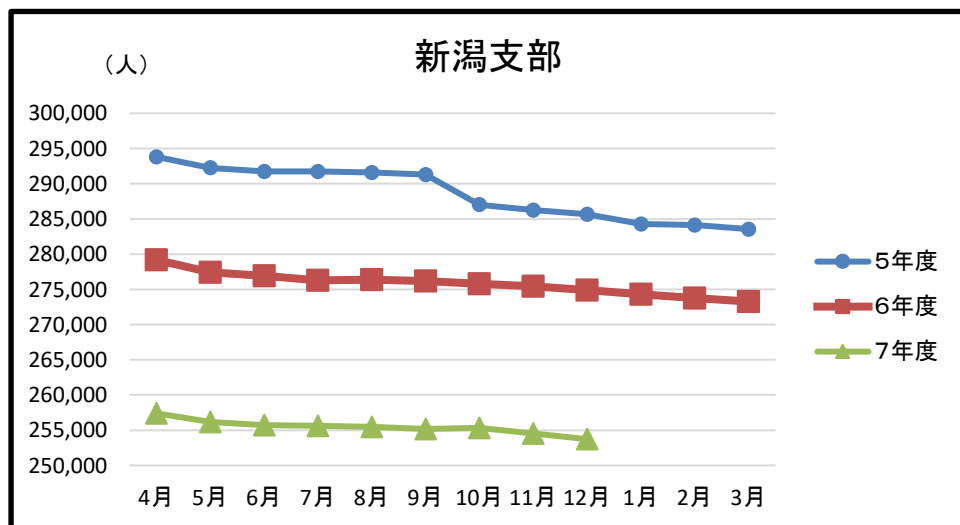
新潟	5年度	6年度	7年度	前年度比(%)
4月	504,477	488,028	488,086	0
5月	505,023	488,264	488,034	0
6月	505,148	488,142	488,295	0
7月	505,073	487,446	488,041	0.1
8月	504,284	486,761	487,467	0.1
9月	503,941	486,430	487,243	0.2
10月	488,522	486,209	487,833	0.3
11月	488,478	486,007	487,999	0.4
12月	487,614	485,005	487,213	0.5
1月	485,574	483,196		
2月	484,831	482,566		
3月	484,251	482,552		
平均	495,601	485,884	487,801	-

単位:人

全支部	5年度	6年度	7年度	前年度比(%)
4月	25,359,357	25,083,863	25,994,069	3.6
5月	25,405,142	25,122,598	26,024,428	3.6
6月	25,457,567	25,156,188	26,055,382	3.6
7月	25,479,917	25,177,784	26,066,758	3.5
8月	25,477,628	25,175,601	26,058,225	3.5
9月	25,487,570	25,186,633	26,071,078	3.5
10月	24,772,959	25,210,325	26,081,449	3.5
11月	24,817,110	25,235,770	26,115,703	3.5
12月	24,840,419	25,256,704	26,130,894	3.5
1月	24,808,308	25,220,744		
2月	24,807,699	25,215,078		
3月	24,800,262	25,211,708		
平均	25,126,162	25,187,750	26,066,443	-

3. 被扶養者数

令和7年12月末の被扶養者数は、新潟支部では、253,726人(対前年比7.7%減)、全国では約1,371万人(対前年比4.7%減)となっており、新潟支部、全国ともに前年同期に比べ減少しています。



単位:人

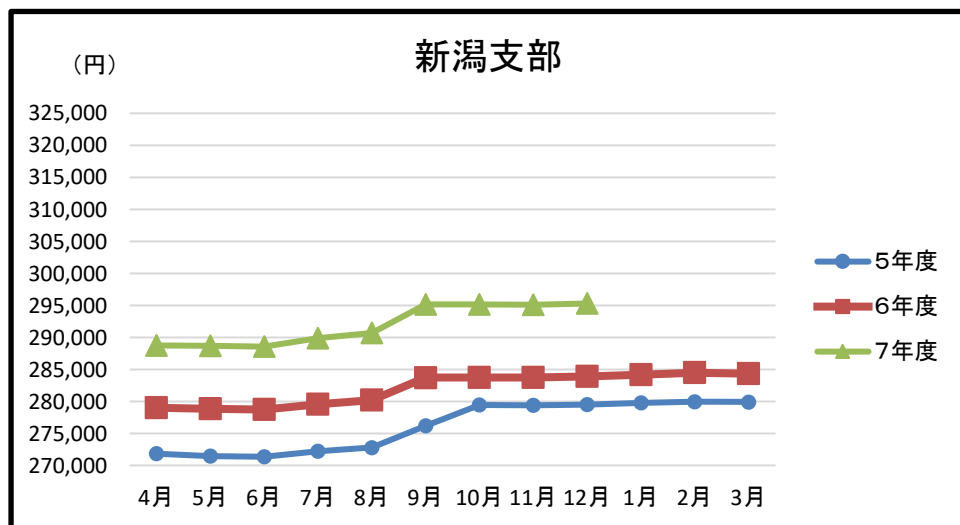
新潟	5年度	6年度	7年度	前年度比(%)
4月	293,821	279,188	257,398	-7.8
5月	292,270	277,420	256,139	-7.7
6月	291,747	276,926	255,696	-7.7
7月	291,752	276,277	255,596	-7.5
8月	291,617	276,365	255,457	-7.6
9月	291,285	276,198	255,165	-7.6
10月	287,032	275,788	255,304	-7.4
11月	286,257	275,418	254,549	-7.6
12月	285,650	274,875	253,726	-7.7
1月	284,295	274,294		
2月	284,130	273,751		
3月	283,562	273,278		
平均	288,618	275,815	255,448	-

単位:人

全支部	5年度	6年度	7年度	前年度比(%)
4月	15,004,964	14,454,620	13,799,361	-4.5
5月	14,948,421	14,388,892	13,758,741	-4.4
6月	14,937,752	14,375,881	13,747,681	-4.4
7月	14,937,780	14,375,492	13,746,929	-4.4
8月	14,949,036	14,385,845	13,748,064	-4.4
9月	14,953,492	14,390,834	13,752,049	-4.4
10月	14,718,287	14,399,042	13,755,162	-4.5
11月	14,704,987	14,392,890	13,736,201	-4.6
12月	14,686,034	14,384,855	13,714,672	-4.7
1月	14,659,690	14,373,077		
2月	14,651,273	14,355,758		
3月	14,640,034	14,330,845		
平均	14,815,979	14,384,003	13,750,984	-

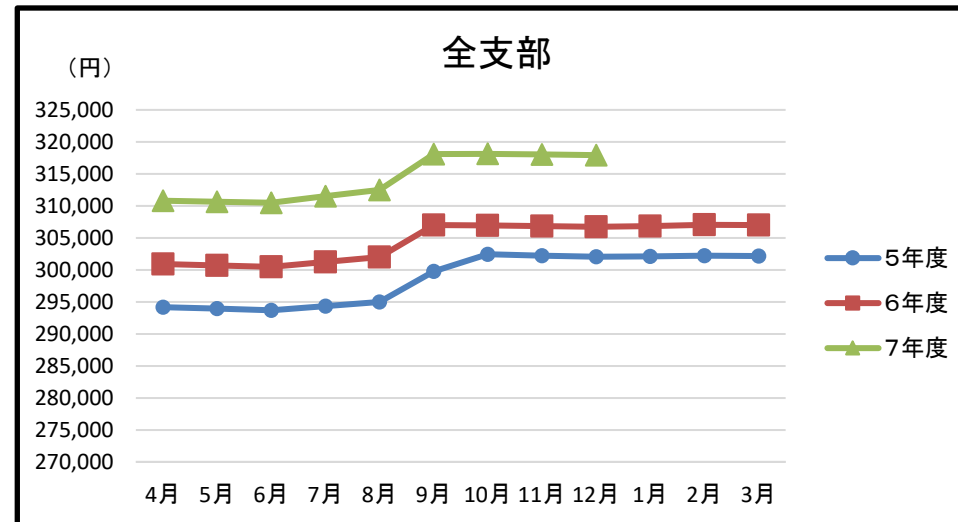
4. 平均標準報酬月額

令和7年12月末の平均標準報酬月額は、新潟支部では、295,291円(対前年比4%増)、全国では317,932円(対前年比3.7%増)となっており、新潟支部、全国ともに前年同期に比べ増加しています。



単位:円

新潟	5年度	6年度	7年度	前年度比(%)
4月	271,820	279,021	288,752	3.5
5月	271,463	278,842	288,672	3.5
6月	271,351	278,720	288,554	3.5
7月	272,227	279,568	289,885	3.7
8月	272,777	280,196	290,668	3.7
9月	276,199	283,706	295,159	4
10月	279,463	283,712	295,131	4
11月	279,407	283,741	295,104	4
12月	279,518	283,911	295,291	4
1月	279,741	284,177		
2月	279,950	284,474		
3月	279,902	284,351		
平均	276,152	282,035	291,913	-



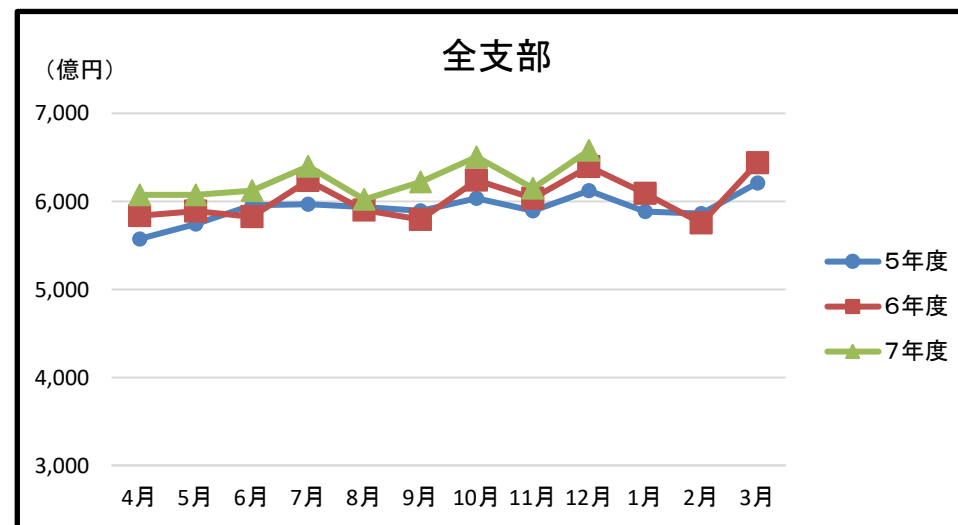
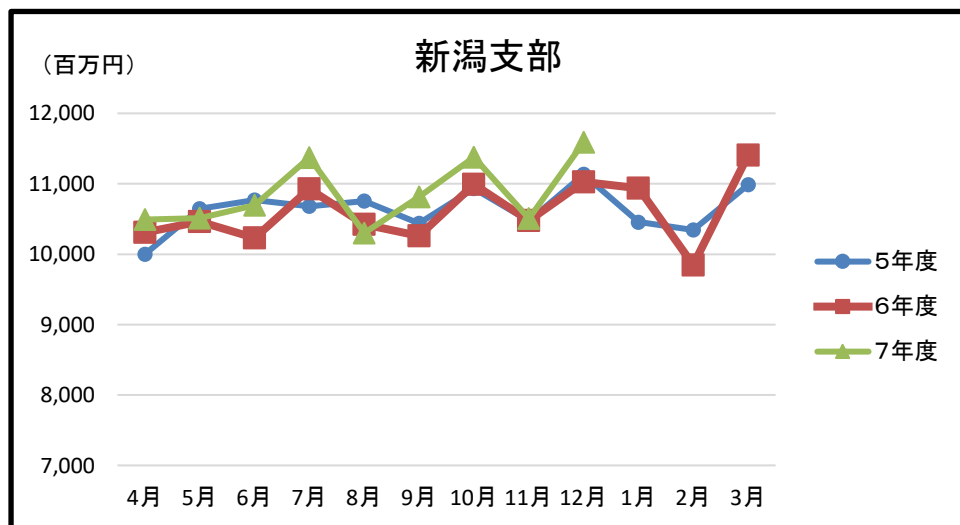
単位:円

全支部	5年度	6年度	7年度	前年度比(%)
4月	294,148	300,921	310,793	3.3
5月	293,954	300,694	310,667	3.3
6月	293,691	300,476	310,493	3.3
7月	294,346	301,259	311,511	3.4
8月	294,968	302,025	312,480	3.5
9月	299,755	307,007	318,100	3.6
10月	302,449	306,953	318,122	3.6
11月	302,216	306,842	318,019	3.6
12月	302,034	306,709	317,932	3.7
1月	302,104	306,839		
2月	302,228	307,043		
3月	302,159	306,991		
平均	298,671	304,480	314,235	-

5. 保険給付費

※事業所所在地別の現物給付費と現金給付費を合計したもの

令和7年12月末の保険給付費は、新潟支部では、約115億円(対前年比5.1%増)、全国では約6,580億円(対前年比2.9%増)となっています。



単位:千円

新潟	5年度	6年度	7年度	前年度比(%)
4月	9,998,952	10,308,824	10,491,852	1.8
5月	10,647,321	10,462,070	10,513,651	0.5
6月	10,768,065	10,231,713	10,696,391	4.5
7月	10,681,528	10,926,929	11,373,998	4.1
8月	10,755,477	10,423,042	10,301,331	-1.2
9月	10,436,875	10,259,385	10,811,709	5.4
10月	10,933,708	10,990,762	11,374,527	3.5
11月	10,470,419	10,477,338	10,506,703	0.3
12月	11,132,093	11,028,283	11,589,491	5.1
1月	10,454,927	10,939,183		
2月	10,343,062	9,847,152		
3月	10,984,568	11,408,041		
平均	10,633,916	10,608,560	10,851,073	-

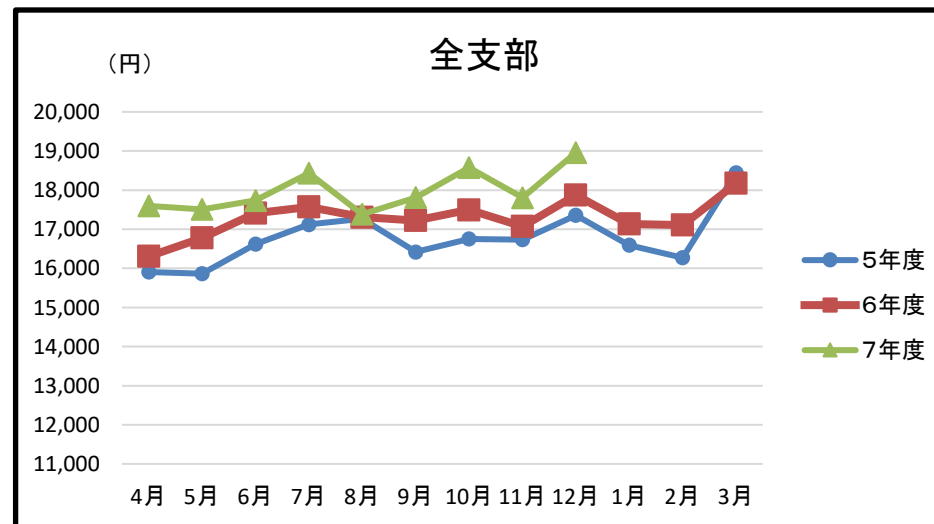
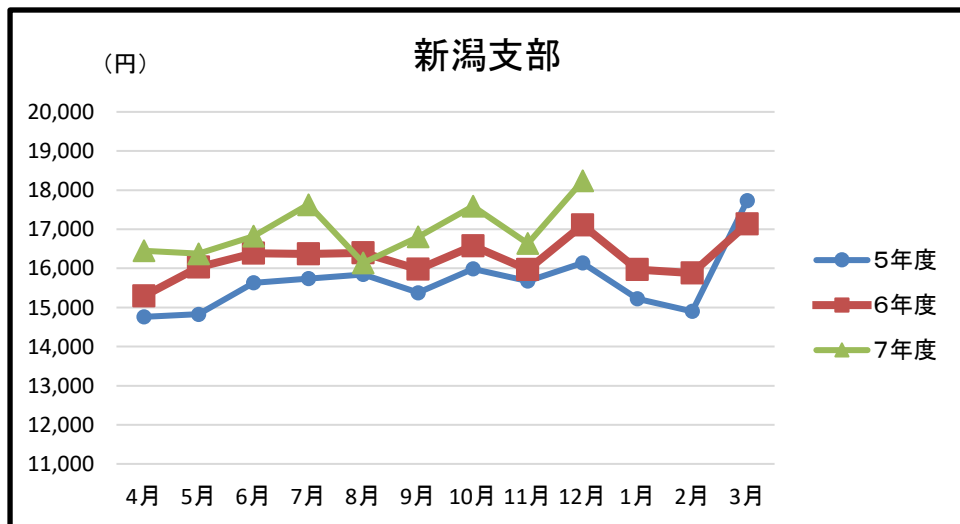
単位:千円

全支部	5年度	6年度	7年度	前年度比(%)
4月	557,385,659	583,608,450	607,619,142	4.1
5月	574,252,382	588,936,161	607,558,374	3.2
6月	595,561,611	582,399,478	612,310,026	5.1
7月	596,857,300	623,776,654	639,975,589	2.6
8月	593,731,237	590,083,551	602,131,244	2
9月	589,418,893	579,207,382	622,189,277	7.4
10月	603,572,573	624,142,721	650,657,245	4.2
11月	589,231,352	603,502,826	614,881,536	1.9
12月	612,292,821	639,489,312	658,035,210	2.9
1月	588,279,449	608,858,255		
2月	585,982,937	575,227,697		
3月	621,004,961	643,931,964		
平均	592,297,598	603,597,038	623,928,627	-

6. 加入者1人当たり医療費

※事業所在地別の現物給付の医療費(給付費+本人負担)を加入者数(被保険者+被扶養者数)を除いたもの

令和7年12月末の加入者1人当たり医療費は、18,237円(対前年比6.6%増)、全国では18,959円(対前年比6.1%増)となっています。



単位:円

新潟	5年度	6年度	7年度	前年度比(%)
4月	14,760	15,291	16,448	7.6
5月	14,826	16,031	16,374	2.1
6月	15,628	16,384	16,825	2.7
7月	15,734	16,372	17,628	7.7
8月	15,842	16,398	16,139	-1.6
9月	15,377	15,980	16,805	5.2
10月	15,986	16,572	17,589	6.1
11月	15,675	15,965	16,636	4.2
12月	16,134	17,110	18,237	6.6
1月	15,223	15,965		
2月	14,901	15,883		
3月	17,730	17,134		
平均	15,651	16,257	16,965	-

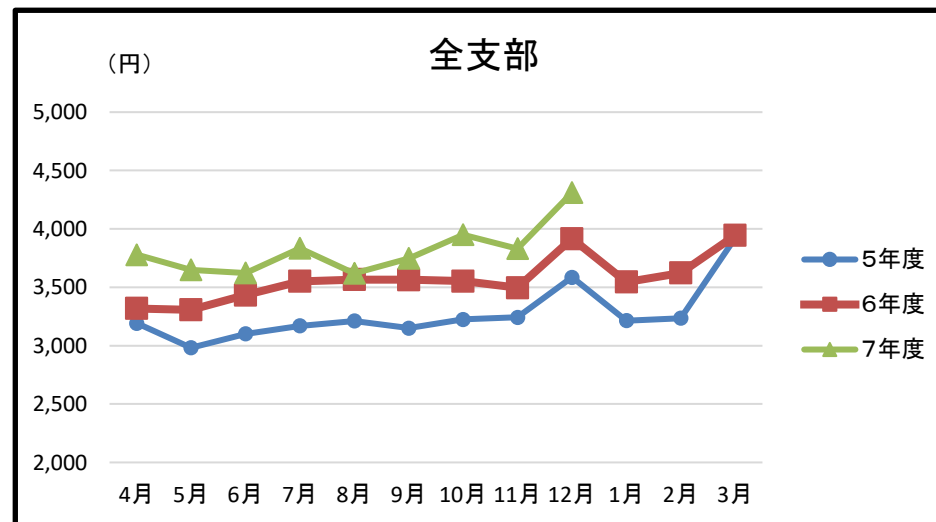
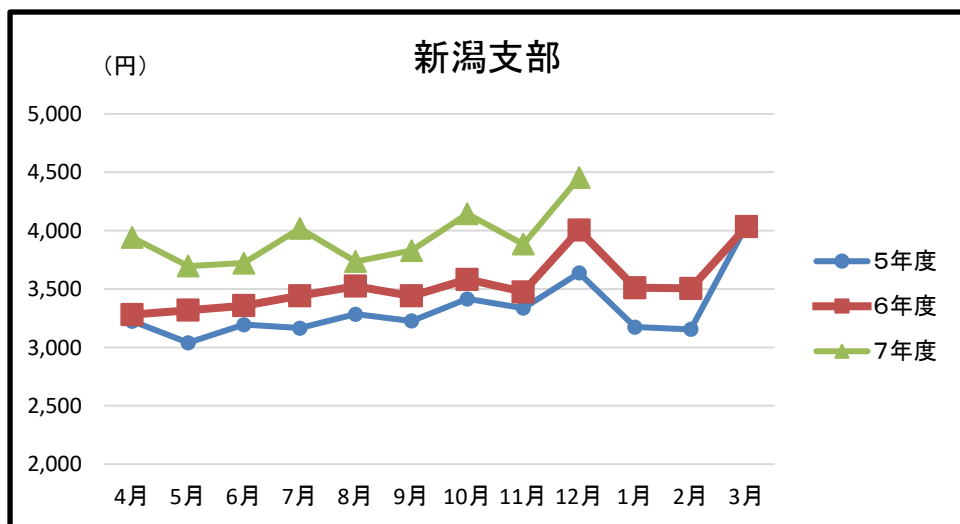
単位:円

全支部	5年度	6年度	7年度	前年度比(%)
4月	15,909	16,305	17,595	7.9
5月	15,863	16,775	17,508	4.4
6月	16,620	17,406	17,734	1.9
7月	17,121	17,570	18,430	4.9
8月	17,269	17,307	17,383	0.4
9月	16,417	17,225	17,812	3.4
10月	16,755	17,494	18,578	6.2
11月	16,731	17,074	17,806	4.3
12月	17,360	17,872	18,959	6.1
1月	16,591	17,137		
2月	16,272	17,105		
3月	18,442	18,172		
平均	16,779	17,287	17,978	-

7. 加入者1人当たり調剤医療費

※事業所在地別の調剤にかかる医療費(給付費+本人負担)を加入者数(被保険者+被扶養者数)を除いたもの

令和7年12月末の加入者1人当たり調剤医療費は、4,453円(対前年比11.2%増)、全国では4,310円(対前年比10.1%増)となっています。新潟支部は、全国に比べ調剤にかかる医療費が高い傾向にあります。



単位:円

新潟	5年度	6年度	7年度	前年度比(%)
4月	3,225	3,281	3,942	20.1
5月	3,040	3,319	3,696	11.4
6月	3,195	3,357	3,722	10.9
7月	3,165	3,442	4,019	16.8
8月	3,284	3,525	3,735	6.0
9月	3,227	3,440	3,830	11.3
10月	3,415	3,582	4,143	15.7
11月	3,336	3,475	3,885	11.8
12月	3,637	4,003	4,453	11.2
1月	3,174	3,511		
2月	3,155	3,505		
3月	4,049	4,035		
平均	3,325	3,540	3,936	-

単位:円

全支部	5年度	6年度	7年度	前年度比(%)
4月	3,192	3,319	3,779	13.9
5月	2,982	3,307	3,650	10.4
6月	3,101	3,433	3,623	5.5
7月	3,170	3,551	3,835	8.0
8月	3,212	3,566	3,619	1.5
9月	3,150	3,564	3,747	5.1
10月	3,225	3,552	3,951	11.2
11月	3,242	3,496	3,832	9.6
12月	3,585	3,916	4,310	10.1
1月	3,214	3,545		
2月	3,236	3,622		
3月	3,923	3,945		
平均	3,269	3,568	3,816	-