

奈良支部統計情報

(令和7年4月～令和8年1月)

〈全国健康保険協会奈良支部〉

〔留意事項〕

※ 本情報は、令和8年5月8日時点の情報です。今後、数値が変動する場合があります。



1 . 適用（事業所数・加入者数・標準報酬月額等）の状況

令和8年5月8日現在

《奈良支部 事業所数・加入者数・標準報酬月額等の状況 総括表（令和7年度）》

（単位：実数）

		4月	5月	6月	7月	8月	9月	10月	11月	12月	1月	2月	3月
適用事業所数	適用事業所数	20,988	21,045	21,083	21,127	21,165	21,211	21,268	21,317	21,345	21,425		
	任意適用（再掲）	1,199	1,191	1,193	1,195	1,200	1,206	1,209	1,209	1,211	1,210		
	育児休業あり（再掲）	758	695	700	709	708	727	754	766	768	793		
加入者数（被保険者数＋被扶養者数）		312,480	312,187	312,302	312,478	312,346	312,434	312,668	312,556	312,499	312,262		
被保険者数	被保険者数	189,767	189,852	190,109	190,280	190,164	190,273	190,459	190,521	190,663	190,597		
	任意適用（再掲）	2,278	2,274	2,292	2,281	2,288	2,300	2,292	2,304	2,271	2,266		
	任意継続（再掲）	2,749	2,734	2,714	2,726	2,693	2,737	2,796	2,780	2,769	2,822		
	高齢受給者（一般）（再掲）	5,273	5,257	5,246	5,254	5,260	5,289	5,310	5,298	5,347	5,322		
	高齢受給者（一定以上所得者）（再掲）	1,773	1,786	1,797	1,799	1,824	1,826	1,840	1,852	1,874	1,896		
被扶養者数	被扶養者数	122,713	122,335	122,193	122,198	122,182	122,161	122,209	122,035	121,836	121,665		
	義務教育就学前（再掲）	15,062	15,284	15,488	15,683	15,822	15,996	16,202	16,412	16,517	16,772		
	高齢受給者（一般）（再掲）	3,048	3,039	3,012	2,989	2,985	2,966	2,965	2,932	2,921	2,867		
	高齢受給者（一定以上所得者）（再掲）	320	322	330	325	322	328	327	339	347	367		
扶養率（被扶養者数÷被保険者数）		0.647	0.644	0.643	0.642	0.643	0.642	0.642	0.641	0.639	0.638		
標準報酬月額の平均		309,470	309,452	309,218	310,219	310,880	317,114	317,050	317,014	316,876	316,723		
賞与支払状況	事業所数	642	365	670	2,795	2,410	859	496	301	2,859	3,305		
	被保険者数	17,102	6,485	12,552	65,528	31,535	8,201	6,071	4,009	69,699	37,261		
	標準賞与額の平均 （賞与を受けた被保険者1人当たりの平均）	264,161	320,709	309,595	368,096	288,145	265,982	290,246	238,923	393,928	307,535		
	標準賞与額の平均 （被保険者1人当たりの平均）	23,806	10,955	20,441	126,764	47,783	11,464	9,252	5,027	144,005	60,122		
介護保険第2号被保険者（再掲）	被保険者数	110,701	110,804	111,050	111,349	111,413	111,654	111,807	111,826	112,015	112,153		
	被扶養者数	27,023	26,963	26,879	26,883	26,832	26,803	26,752	26,671	26,592	26,500		
	標準報酬月額の平均	338,154	338,163	337,815	338,715	339,405	345,308	345,318	345,245	345,104	344,771		

※数値には健康保険法第3条第2項被保険者（日雇特例被保険者）に係る分は含まれていません。

《適用事業所数の推移》

令和8年5月8日現在

【奈良】

(件)

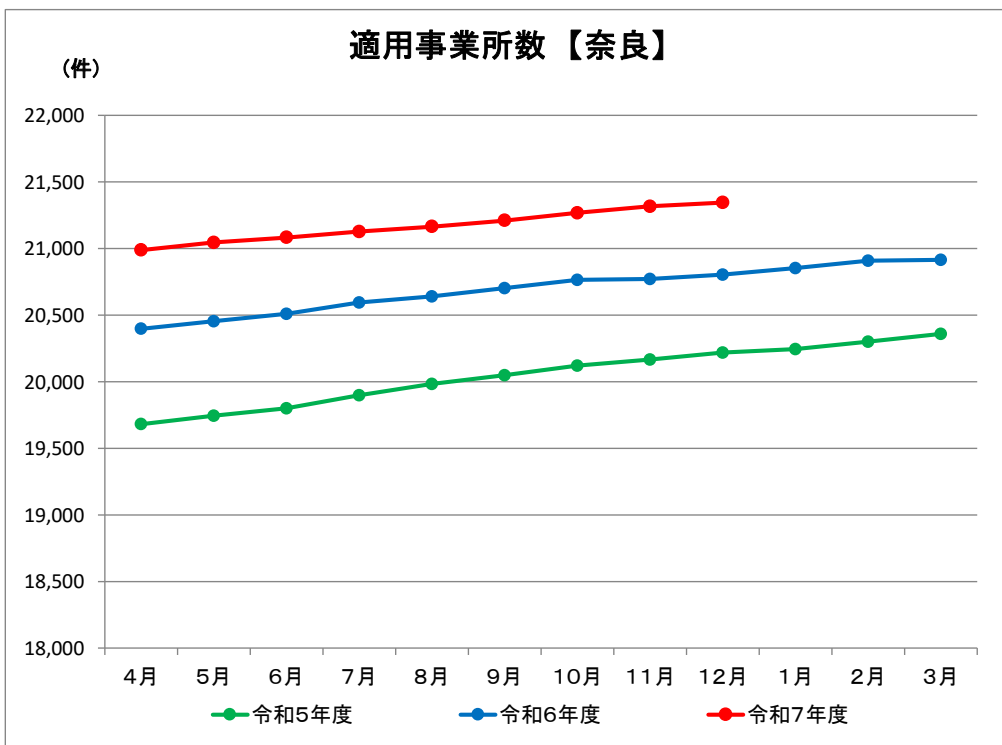
	4月	5月	6月	7月	8月	9月	10月	11月	12月	1月	2月	3月	平均
令和5年度	19,681	19,744	19,799	19,899	19,983	20,050	20,121	20,168	20,219	20,245	20,301	20,359	20,047
令和6年度	20,397	20,453	20,511	20,594	20,641	20,704	20,765	20,770	20,805	20,852	20,909	20,915	20,693
令和7年度	20,988	21,045	21,083	21,127	21,165	21,211	21,268	21,317	21,345	21,425			21,197
前年同月比増減	2.90%	2.89%	2.79%	2.59%	2.54%	2.45%	2.42%	2.63%	2.60%	2.75%			

【全国】

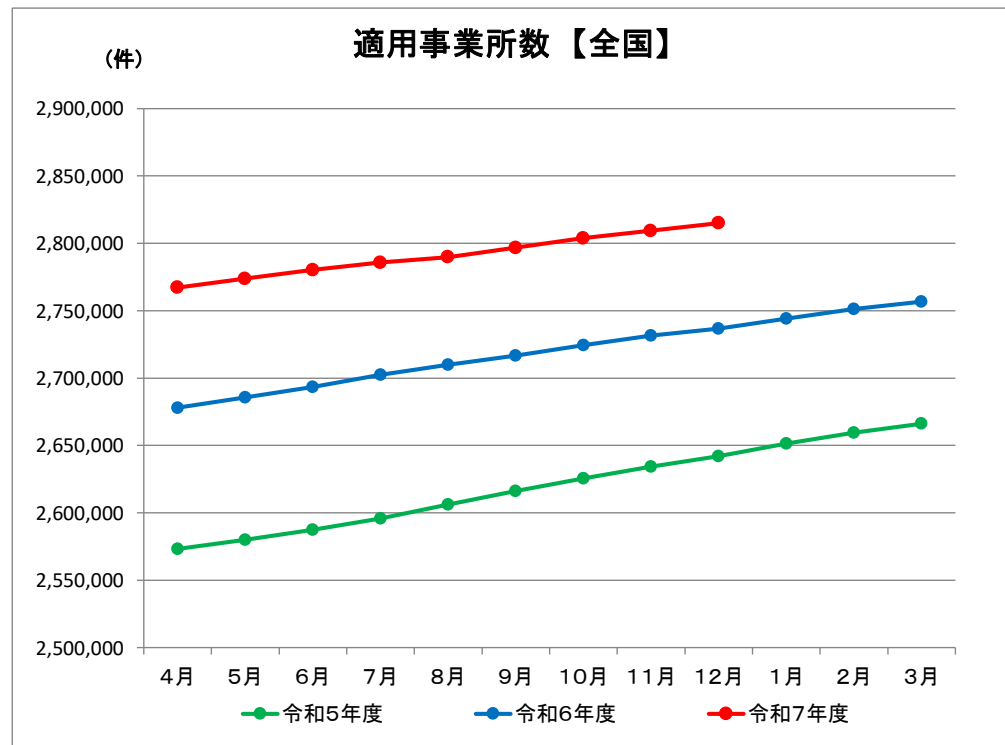
(件)

	4月	5月	6月	7月	8月	9月	10月	11月	12月	1月	2月	3月	平均
令和5年度	2,573,215	2,580,072	2,587,581	2,595,955	2,606,050	2,616,068	2,625,671	2,634,233	2,642,027	2,651,355	2,659,430	2,666,138	2,619,816
令和6年度	2,678,061	2,685,691	2,693,298	2,702,436	2,709,804	2,716,659	2,724,384	2,731,461	2,736,646	2,744,293	2,751,129	2,756,729	2,719,216
令和7年度	2,767,177	2,773,882	2,780,297	2,785,833	2,789,848	2,796,787	2,803,820	2,809,289	2,815,015	2,821,913			2,794,386
前年同月比増減	3.33%	3.28%	3.23%	3.09%	2.95%	2.95%	2.92%	2.85%	2.86%	2.83%			

適用事業所数【奈良】



適用事業所数【全国】



《加入者数の推移（被保険者数＋被扶養者数）》

令和8年5月8日現在

【奈良】

(人)

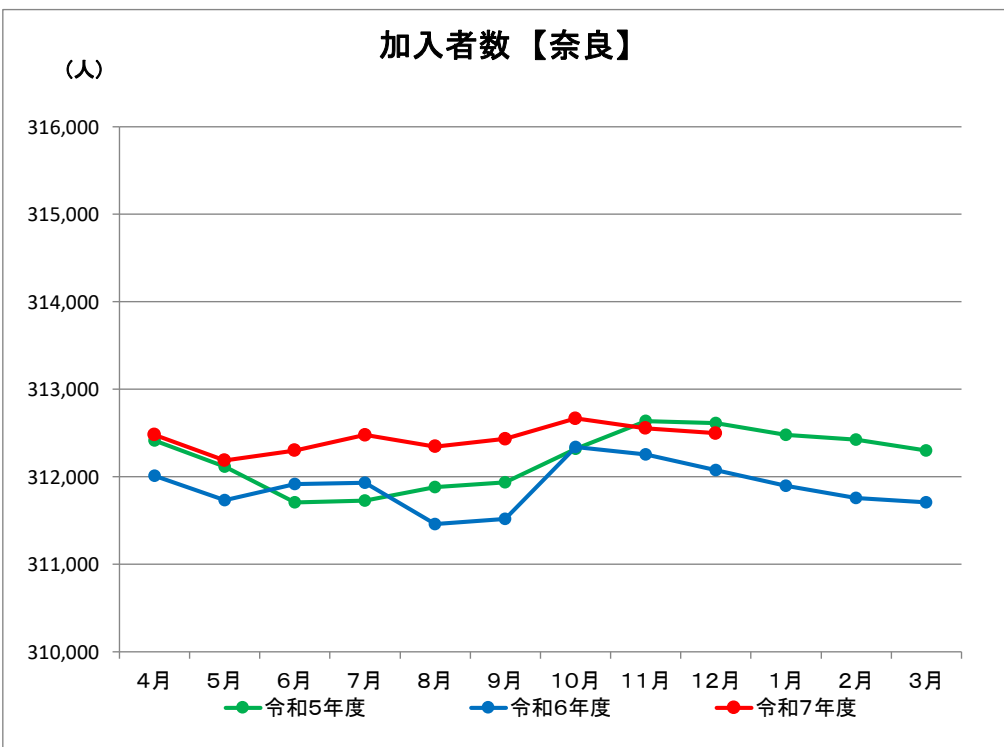
	4月	5月	6月	7月	8月	9月	10月	11月	12月	1月	2月	3月	平均
令和5年度	312,414	312,118	311,707	311,728	311,884	311,936	312,320	312,636	312,615	312,478	312,422	312,302	312,213
令和6年度	312,010	311,735	311,915	311,931	311,460	311,517	312,340	312,255	312,076	311,898	311,758	311,706	311,883
令和7年度	312,480	312,187	312,302	312,478	312,346	312,434	312,668	312,556	312,499	312,262			312,421
前年同月比増減	0.15%	0.14%	0.12%	0.18%	0.28%	0.29%	0.11%	0.10%	0.14%	0.12%			

【全国】

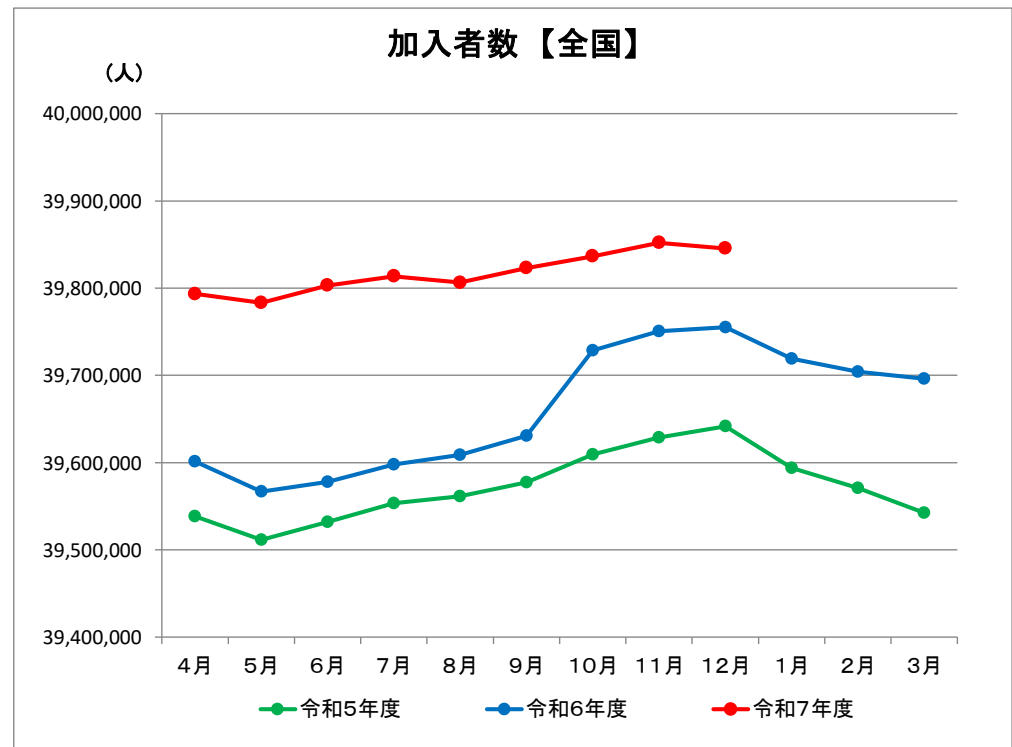
(人)

	4月	5月	6月	7月	8月	9月	10月	11月	12月	1月	2月	3月	平均
令和5年度	39,538,483	39,511,490	39,532,069	39,553,276	39,561,446	39,577,467	39,609,367	39,628,660	39,641,559	39,593,821	39,570,836	39,542,553	39,571,752
令和6年度	39,601,522	39,566,749	39,577,823	39,597,951	39,608,599	39,630,572	39,728,596	39,750,546	39,755,168	39,719,247	39,704,198	39,696,133	39,661,425
令和7年度	39,793,430	39,783,169	39,803,063	39,813,687	39,806,289	39,823,127	39,836,611	39,851,904	39,845,566	39,784,761			39,814,161
前年同月比増減	0.48%	0.55%	0.57%	0.54%	0.50%	0.49%	0.27%	0.25%	0.23%	0.16%			

加入者数【奈良】



加入者数【全国】



《被保険者数の推移》

令和8年5月8日現在

【奈良】

(人)

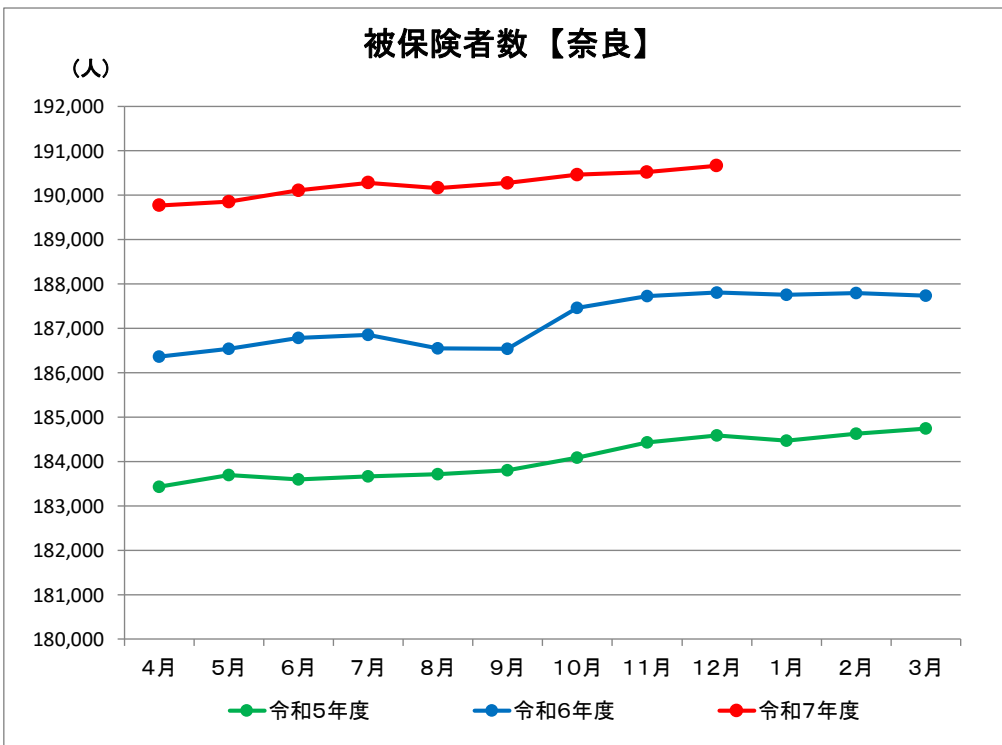
	4月	5月	6月	7月	8月	9月	10月	11月	12月	1月	2月	3月	平均
令和5年度	183,432	183,694	183,592	183,664	183,715	183,797	184,086	184,427	184,589	184,469	184,630	184,741	184,070
令和6年度	186,363	186,537	186,781	186,849	186,545	186,539	187,457	187,728	187,808	187,758	187,795	187,740	187,158
令和7年度	189,767	189,852	190,109	190,280	190,164	190,273	190,459	190,521	190,663	190,597			190,269
前年同月比増減	1.83%	1.78%	1.78%	1.84%	1.94%	2.00%	1.60%	1.49%	1.52%	1.51%			

【全国】

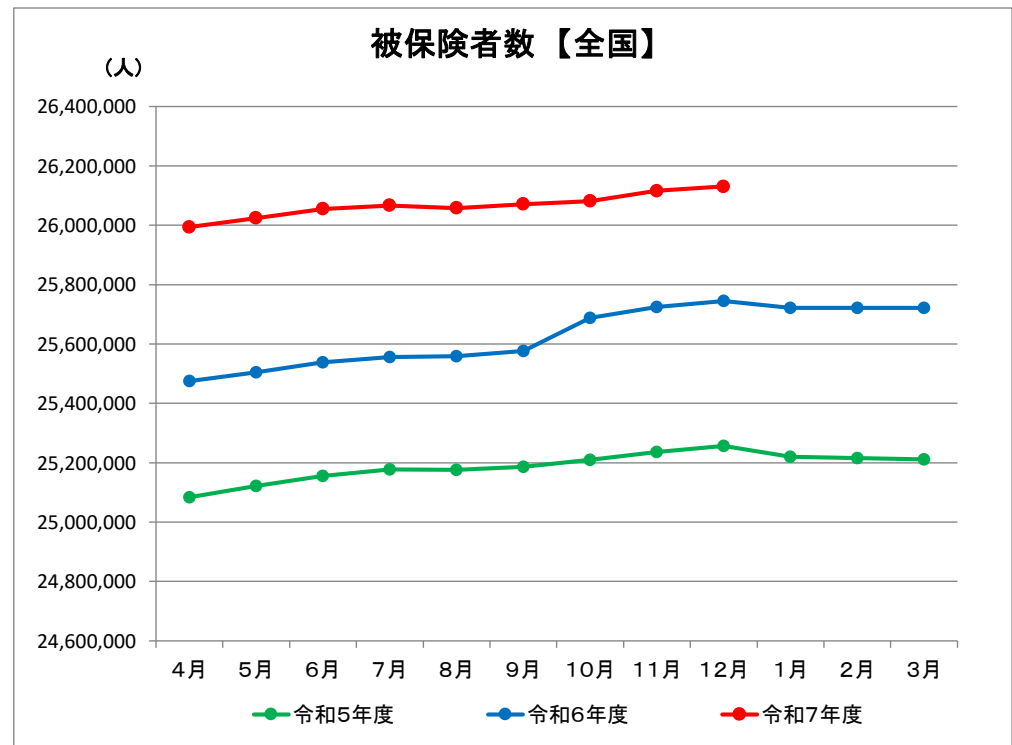
(人)

	4月	5月	6月	7月	8月	9月	10月	11月	12月	1月	2月	3月	平均
令和5年度	25,083,863	25,122,598	25,156,188	25,177,784	25,175,601	25,186,633	25,210,325	25,235,770	25,256,704	25,220,744	25,215,078	25,211,708	25,187,750
令和6年度	25,474,950	25,505,215	25,537,701	25,555,935	25,558,845	25,576,854	25,688,586	25,724,783	25,744,847	25,721,983	25,721,994	25,721,070	25,627,730
令和7年度	25,994,069	26,024,428	26,055,382	26,066,758	26,058,225	26,071,078	26,081,449	26,115,703	26,130,894	26,100,422			26,069,841
前年同月比増減	2.04%	2.04%	2.03%	2.00%	1.95%	1.93%	1.53%	1.52%	1.50%	1.47%			

被保険者数【奈良】



被保険者数【全国】



《任意継続被保険者数の推移》

令和8年5月8日現在

【奈良】

(人)

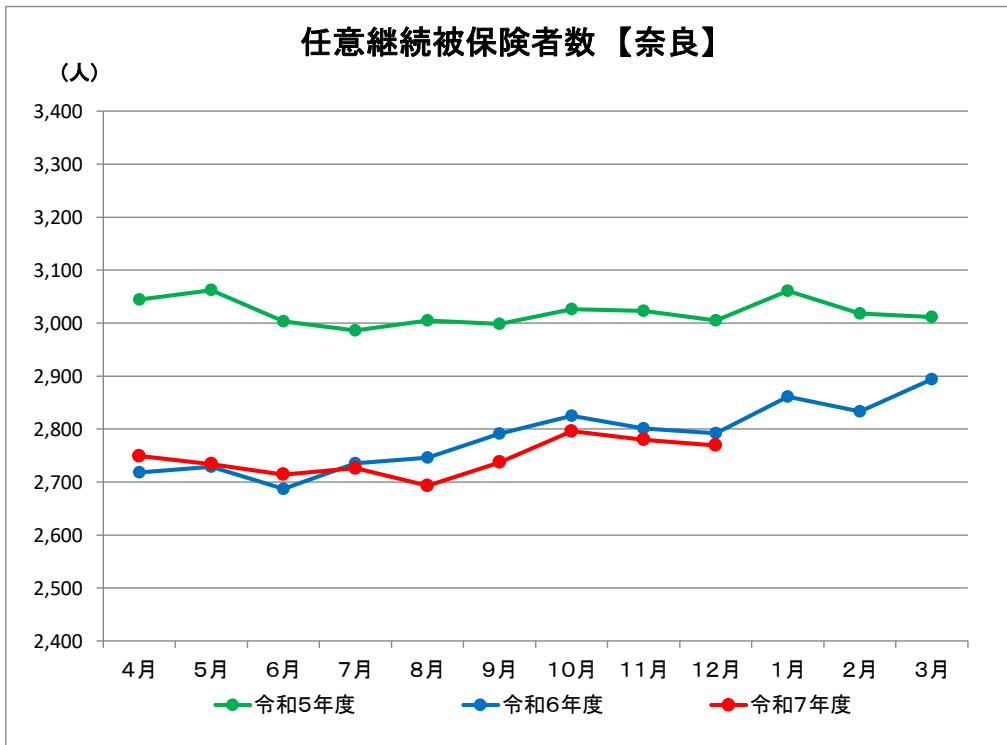
	4月	5月	6月	7月	8月	9月	10月	11月	12月	1月	2月	3月	平均
令和5年度	3,044	3,062	3,003	2,986	3,005	2,998	3,026	3,023	3,005	3,061	3,018	3,011	3,020
令和6年度	2,718	2,729	2,687	2,735	2,746	2,791	2,825	2,801	2,792	2,861	2,833	2,894	2,784
令和7年度	2,749	2,734	2,714	2,726	2,693	2,737	2,796	2,780	2,769	2,822			2,752
前年同月比増減	1.14%	0.18%	1.00%	-0.33%	-1.93%	-1.93%	-1.03%	-0.75%	-0.82%	-1.36%			

【全国】

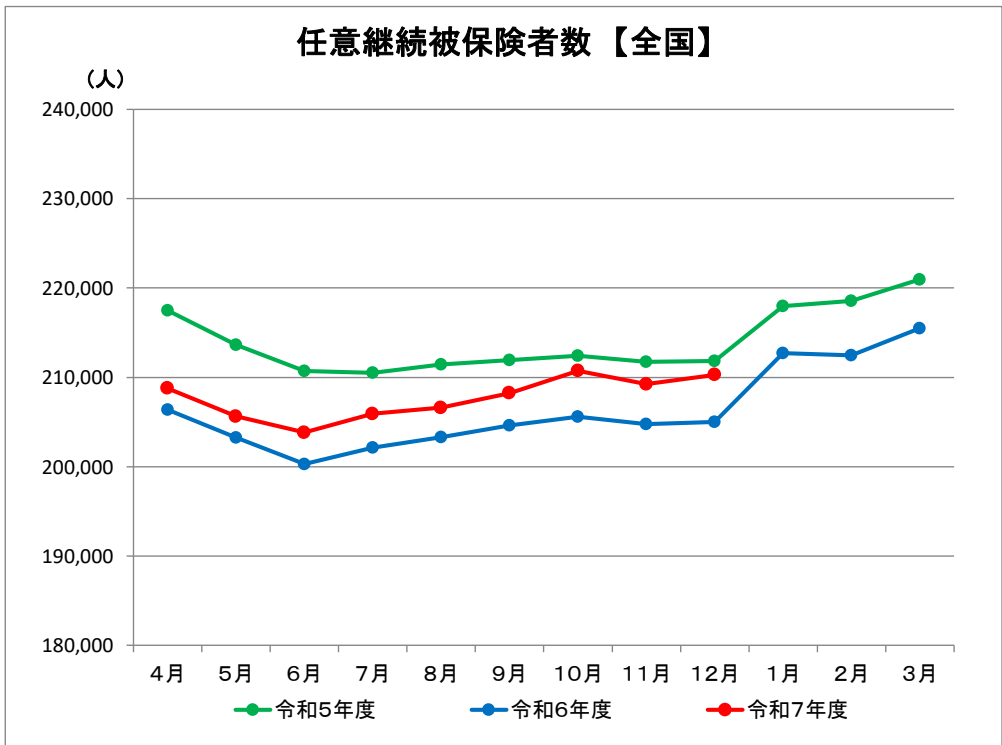
(人)

	4月	5月	6月	7月	8月	9月	10月	11月	12月	1月	2月	3月	平均
令和5年度	217,489	213,653	210,713	210,502	211,430	211,947	212,424	211,750	211,810	217,973	218,555	220,969	214,101
令和6年度	206,376	203,260	200,294	202,104	203,280	204,615	205,577	204,778	204,989	212,691	212,472	215,497	206,328
令和7年度	208,776	205,632	203,833	205,915	206,604	208,234	210,725	209,233	210,276	217,514			208,674
前年同月比増減	1.16%	1.17%	1.77%	1.89%	1.64%	1.77%	2.50%	2.18%	2.58%	2.27%			

任意継続被保険者数【奈良】



任意継続被保険者数【全国】



《被扶養者数の推移》

令和8年5月8日現在

【奈良】

(人)

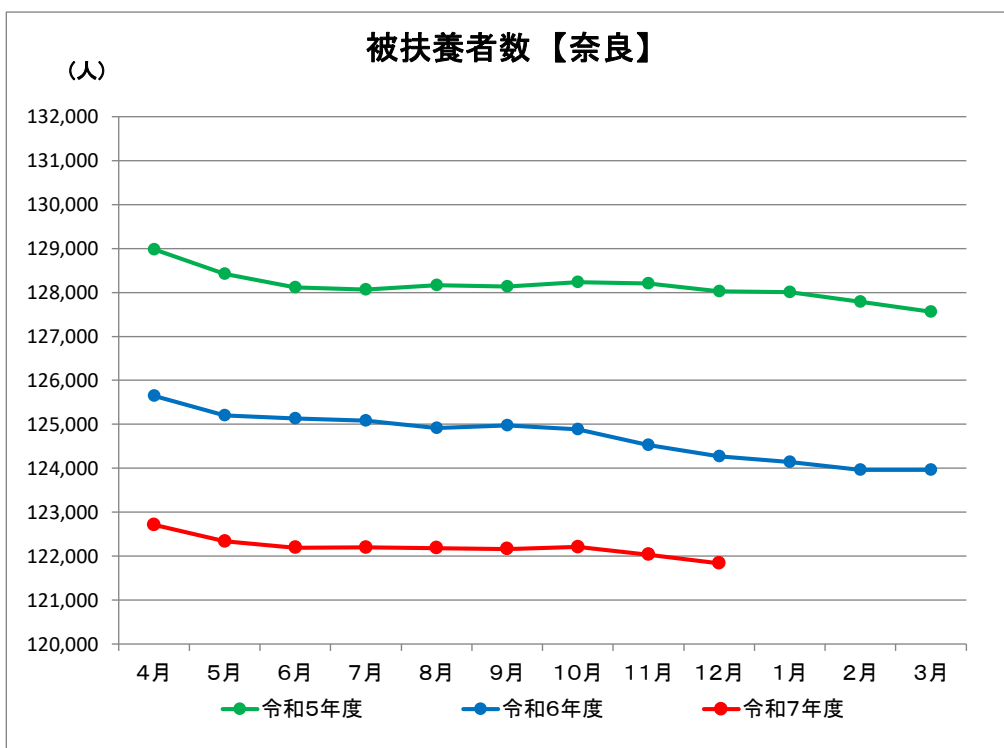
	4月	5月	6月	7月	8月	9月	10月	11月	12月	1月	2月	3月	平均
令和5年度	128,982	128,424	128,115	128,064	128,169	128,139	128,234	128,209	128,026	128,009	127,792	127,561	128,144
令和6年度	125,647	125,198	125,134	125,082	124,915	124,978	124,883	124,527	124,268	124,140	123,963	123,966	124,725
令和7年度	122,713	122,335	122,193	122,198	122,182	122,161	122,209	122,035	121,836	121,665			122,153
前年同月比増減	-2.34%	-2.29%	-2.35%	-2.31%	-2.19%	-2.25%	-2.14%	-2.00%	-1.96%	-1.99%			

【全国】

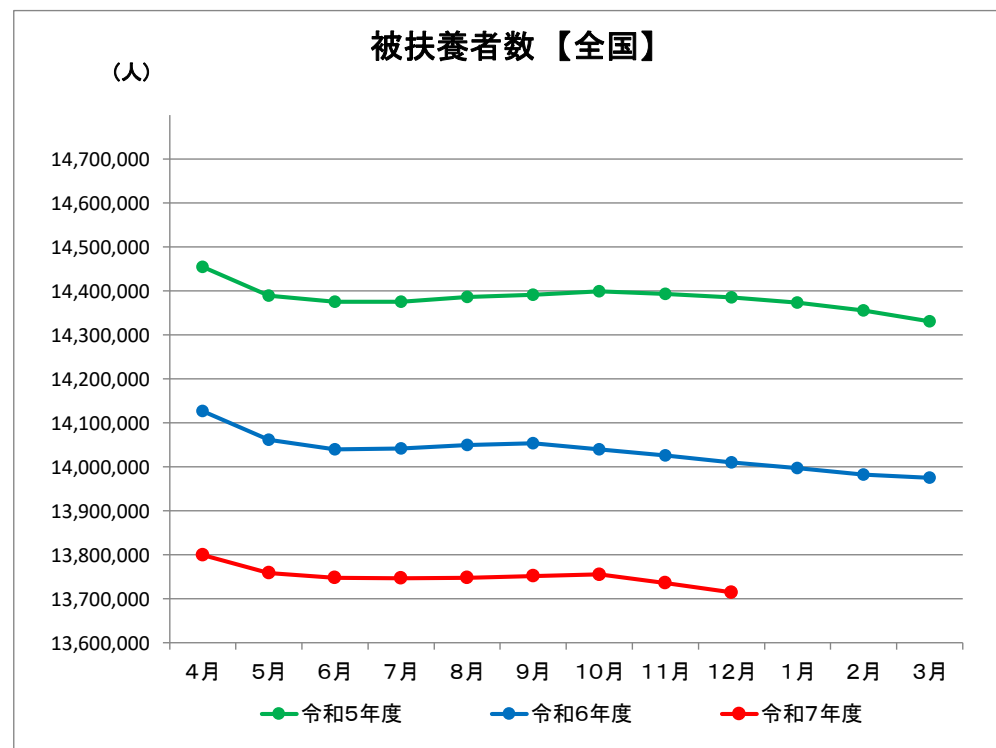
(人)

	4月	5月	6月	7月	8月	9月	10月	11月	12月	1月	2月	3月	平均
令和5年度	14,454,620	14,388,892	14,375,881	14,375,492	14,385,845	14,390,834	14,399,042	14,392,890	14,384,855	14,373,077	14,355,758	14,330,845	14,384,003
令和6年度	14,126,572	14,061,534	14,040,122	14,042,016	14,049,754	14,053,718	14,040,010	14,025,763	14,010,321	13,997,264	13,982,204	13,975,063	14,033,695
令和7年度	13,799,361	13,758,741	13,747,681	13,746,929	13,748,064	13,752,049	13,755,162	13,736,201	13,714,672	13,684,339			13,744,320
前年同月比増減	-2.32%	-2.15%	-2.08%	-2.10%	-2.15%	-2.15%	-2.03%	-2.06%	-2.11%	-2.24%			

被扶養者数【奈良】



被扶養者数【全国】



《扶養率の推移》

令和8年5月8日現在

【奈良】

(被扶養者数／被保険者数)

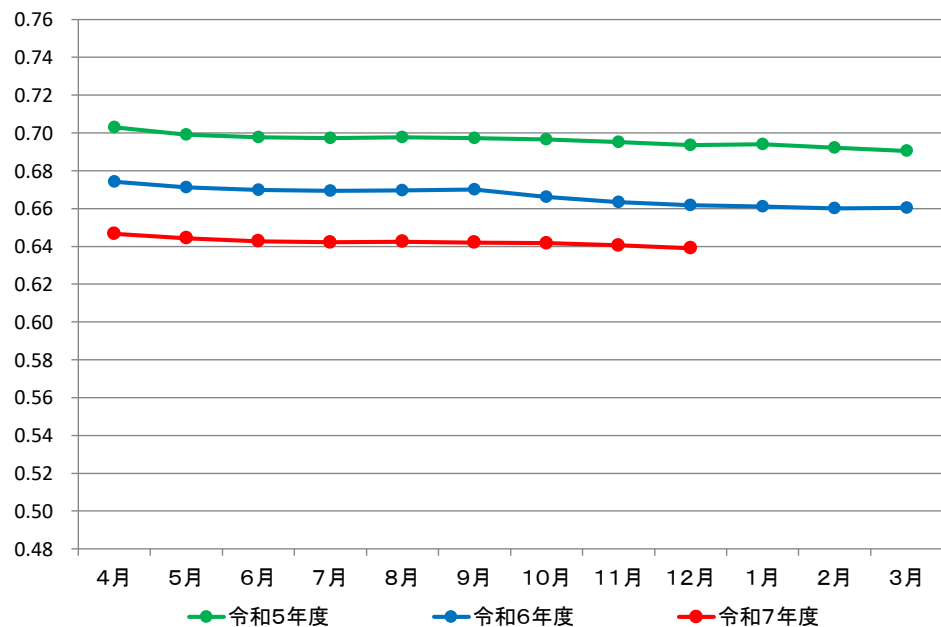
	4月	5月	6月	7月	8月	9月	10月	11月	12月	1月	2月	3月	平均
令和5年度	0.703	0.699	0.698	0.697	0.698	0.697	0.697	0.695	0.694	0.694	0.692	0.690	0.696
令和6年度	0.674	0.671	0.670	0.669	0.670	0.670	0.666	0.663	0.662	0.661	0.660	0.660	0.666
令和7年度	0.647	0.644	0.643	0.642	0.643	0.642	0.642	0.641	0.639	0.638			0.642
前年同月比増減	-4.09%	-3.99%	-4.06%	-4.07%	-4.05%	-4.17%	-3.68%	-3.44%	-3.43%	-3.45%			

【全国】

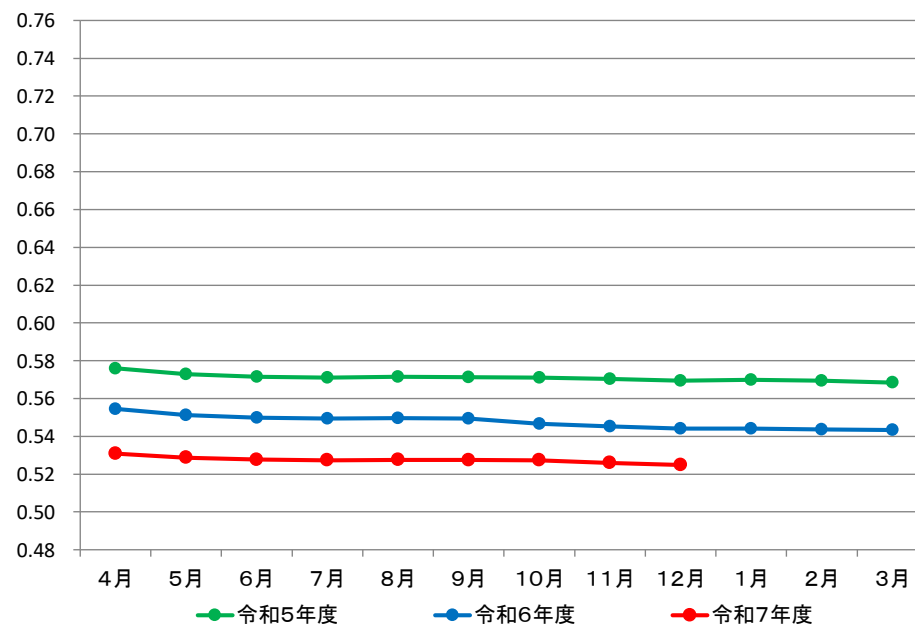
(被扶養者数／被保険者数)

	4月	5月	6月	7月	8月	9月	10月	11月	12月	1月	2月	3月	平均
令和5年度	0.576	0.573	0.571	0.571	0.571	0.571	0.571	0.570	0.570	0.570	0.569	0.568	0.571
令和6年度	0.555	0.551	0.550	0.549	0.550	0.549	0.547	0.545	0.544	0.544	0.544	0.543	0.548
令和7年度	0.531	0.529	0.528	0.527	0.528	0.527	0.527	0.526	0.525	0.524			0.527
前年同月比増減	-4.27%	-4.11%	-4.03%	-4.02%	-4.02%	-4.00%	-3.50%	-3.53%	-3.56%	-3.65%			

扶養率【奈良】



扶養率【全国】



《平均標準報酬月額推移》

令和8年5月8日現在

【奈良】

(円)

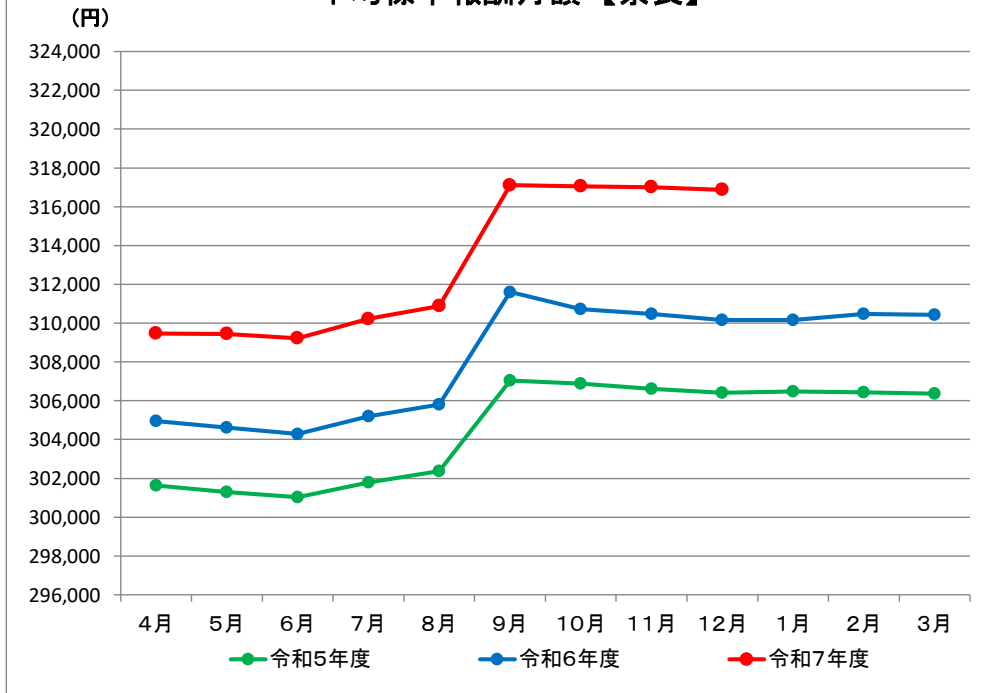
	4月	5月	6月	7月	8月	9月	10月	11月	12月	1月	2月	3月	平均
令和5年度	301,626	301,293	301,031	301,781	302,366	307,041	306,878	306,608	306,408	306,472	306,436	306,361	304,525
令和6年度	304,953	304,627	304,290	305,210	305,812	311,606	310,713	310,473	310,150	310,165	310,481	310,439	308,243
令和7年度	309,470	309,452	309,218	310,219	310,880	317,114	317,050	317,014	316,876	316,723			313,402
前年同月比増減	1.48%	1.58%	1.62%	1.64%	1.66%	1.77%	2.04%	2.11%	2.17%	2.11%			

【全国】

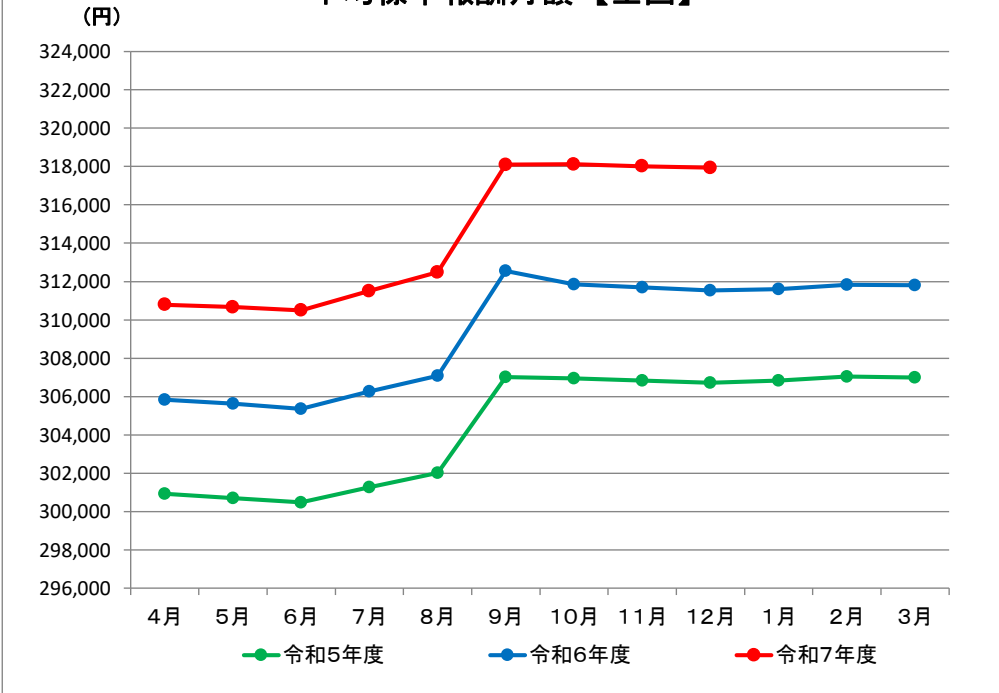
(円)

	4月	5月	6月	7月	8月	9月	10月	11月	12月	1月	2月	3月	平均
令和5年度	300,921	300,694	300,476	301,259	302,025	307,007	306,953	306,842	306,709	306,839	307,043	306,991	304,480
令和6年度	305,829	305,622	305,353	306,258	307,079	312,550	311,847	311,687	311,524	311,609	311,834	311,812	309,417
令和7年度	310,793	310,667	310,493	311,511	312,480	318,100	318,122	318,019	317,932	318,056			314,617
前年同月比増減	1.62%	1.65%	1.68%	1.72%	1.76%	1.78%	2.01%	2.03%	2.06%	2.07%			

平均標準報酬月額【奈良】



平均標準報酬月額【全国】



2 保 険 給 付 費 の 状 況

令和8年5月8日現在

《 奈 良 支 部 保 険 給 付 費 総 括 表 (令 和 7 年 度) 》

(単位:千円)

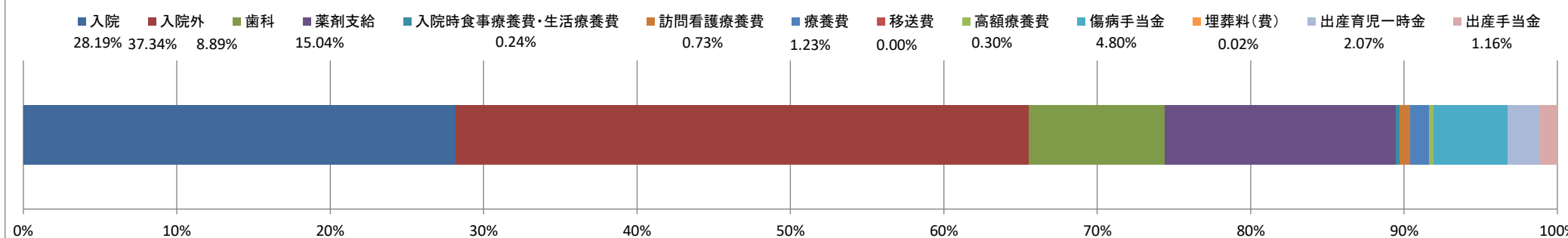
摘 要	4月	5月	6月	7月	8月	9月	10月	11月	12月	1月	2月	3月	合計
保険給付費	4,791,299	4,857,885	4,866,636	4,944,136	4,716,124	4,796,020	5,054,908	4,749,281	4,985,629	4,953,941			48,715,858
医療給付費	4,374,540	4,464,167	4,512,309	4,547,181	4,378,628	4,369,780	4,649,668	4,384,324	4,564,898	4,548,385			44,793,879
診療費													
入院	1,288,987	1,429,592	1,441,171	1,369,202	1,445,088	1,297,401	1,401,133	1,323,014	1,274,735	1,463,693			13,734,015
入院外	1,790,875	1,818,597	1,802,115	1,878,513	1,698,150	1,807,095	1,895,962	1,796,423	1,876,022	1,826,748			18,190,501
歯科	436,135	417,699	443,121	458,414	408,596	437,145	446,725	409,817	458,517	412,706			4,328,875
薬剤支給	737,064	683,129	706,420	719,502	708,999	707,526	769,733	741,551	827,893	724,063			7,325,880
入院時食事療養費・生活療養費	10,741	11,724	12,079	12,013	11,697	11,056	11,983	11,367	11,224	11,856			115,742
訪問看護療養費	34,132	33,630	34,550	34,086	35,313	37,474	38,475	33,227	37,551	36,555			354,994
現金給付													
療養費	59,033	56,428	58,388	60,659	58,405	60,359	70,065	56,920	59,950	58,220			598,428
移送費	0	0	0	0	0	8	0	0	0	0	0	0	8
高額療養費	17,573	13,342	14,464	14,793	12,364	11,715	15,592	12,005	19,003	14,544			145,395
その他の現金給付	416,759	393,718	354,327	396,954	337,497	426,240	405,240	364,957	420,731	405,556			3,921,979
傷病手当金	246,890	226,621	198,515	236,055	197,199	255,796	241,685	229,737	261,141	244,589			2,338,227
埋葬料(費)	1,380	1,110	850	1,050	1,308	842	1,350	950	900	550			10,290
出産育児一時金	115,392	108,820	100,344	108,344	87,880	97,892	103,832	90,892	101,272	95,464			1,010,132
出産手当金	53,098	57,167	54,618	51,505	51,109	71,711	58,373	43,378	57,418	64,953			563,330

※端数処理等のため、合計金額が合わない場合があります。

※入院時食事療養費・生活療養費は標準負担額差額支給分を除きます。

※数値には健康保険法第3条第2項被保険者(日雇特別被保険者)に係る分は含まれません。

奈良支部 保険給付費の内訳 (令和7年度)



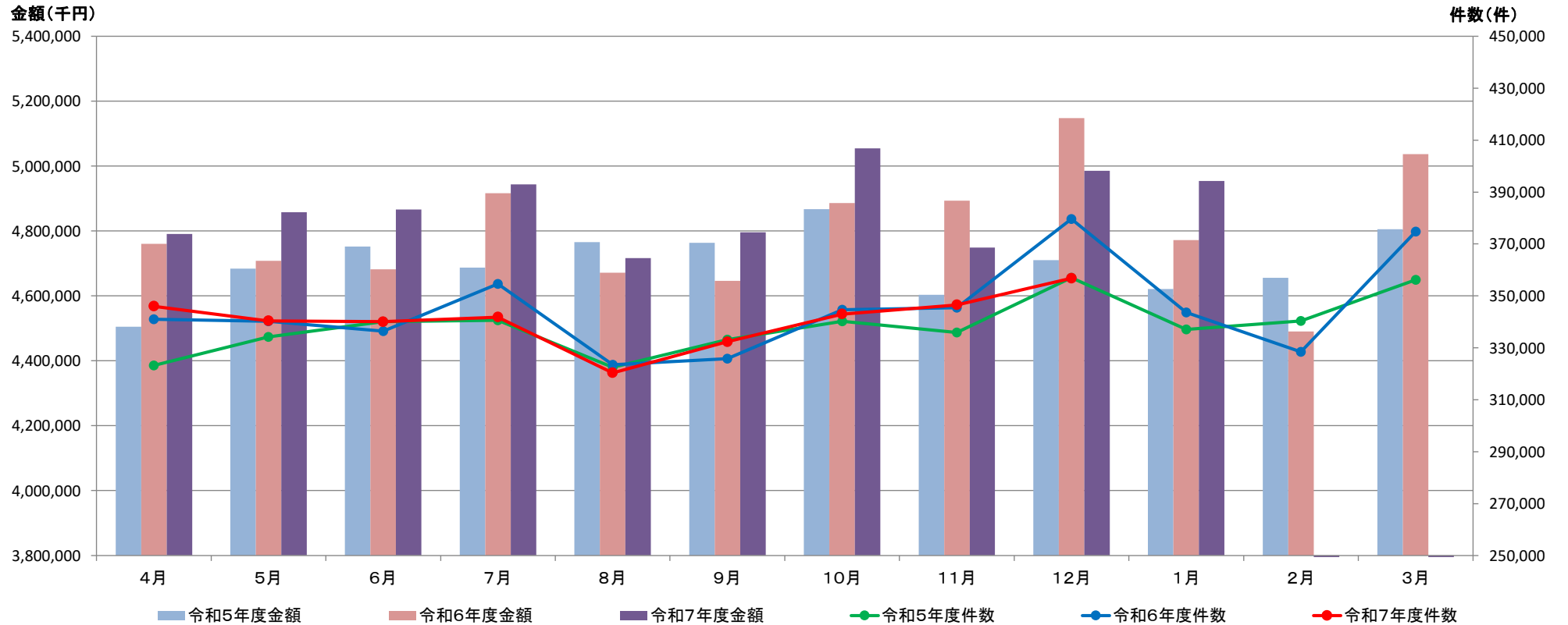
《奈良支部 保険給付費の推移》

令和8年5月8日現在

(単位: 件数=実数 金額=千円)

		4月	5月	6月	7月	8月	9月	10月	11月	12月	1月	2月	3月	合計
令和5年度	件数	323,157	334,174	340,046	340,578	322,500	333,103	340,261	335,957	357,012	337,078	340,402	356,125	4,060,393
	金額	4,504,880	4,683,854	4,752,397	4,687,193	4,766,061	4,763,469	4,867,404	4,603,571	4,710,540	4,621,462	4,655,269	4,805,426	56,421,526
令和6年度	件数	341,037	340,178	336,453	354,611	323,485	325,807	344,612	345,450	379,628	343,678	328,444	374,725	4,138,108
	金額	4,760,452	4,708,204	4,682,435	4,916,311	4,671,716	4,646,244	4,886,587	4,893,550	5,148,014	4,771,553	4,490,073	5,036,918	57,612,057
令和7年度	件数	346,032	340,408	340,031	341,793	320,345	332,335	343,013	346,550	356,811	337,673			3,404,991
	金額	4,791,299	4,857,885	4,866,636	4,944,136	4,716,124	4,796,020	5,054,908	4,749,281	4,985,629	4,953,941			48,715,858
前年同月比増減	件数	1.46%	0.07%	1.06%	-3.61%	-0.97%	2.00%	-0.46%	0.32%	-6.01%	-1.75%			-17.72%
	金額	0.65%	3.18%	3.93%	0.57%	0.95%	3.22%	3.44%	-2.95%	-3.15%	3.82%			-15.44%

奈良支部 保険給付費合計

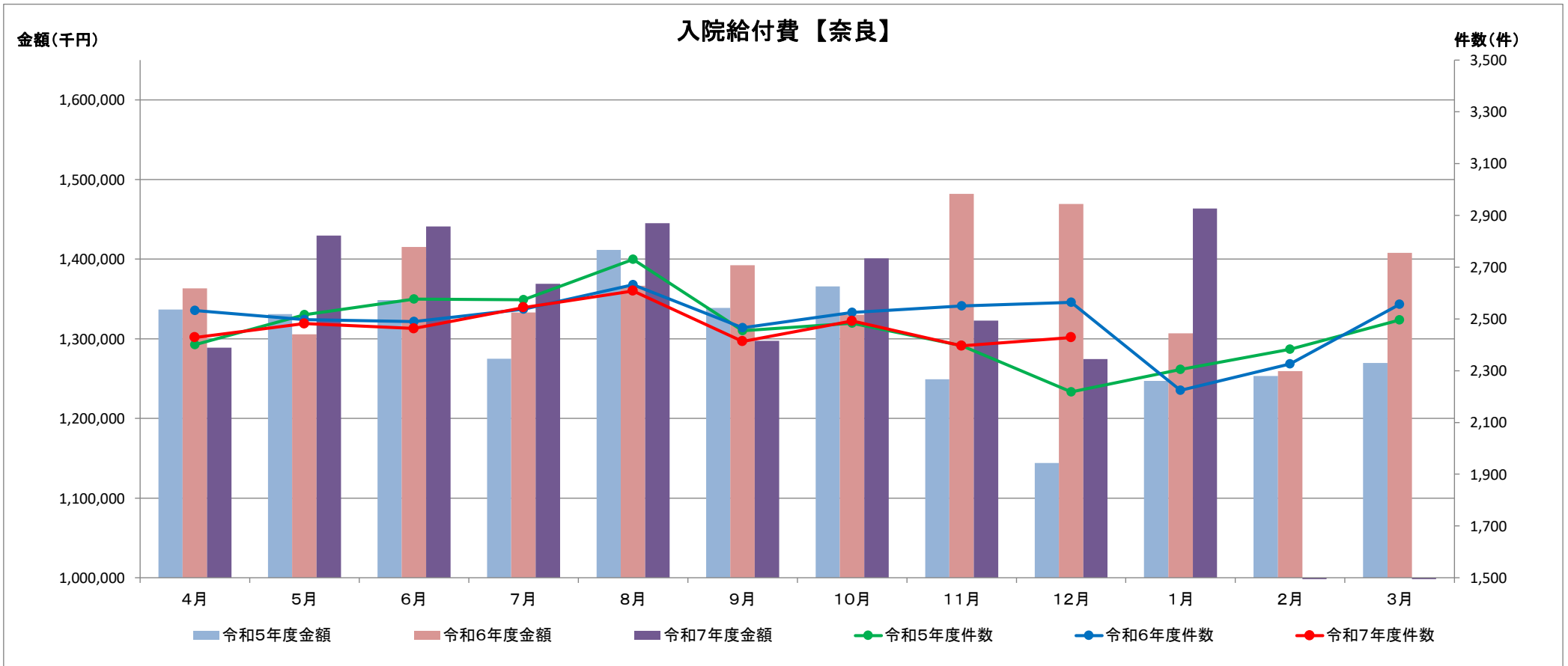


《奈良支部 診療費(入院)の推移》

令和8年5月8日現在

(単位: 件数=実数 金額=千円)

		4月	5月	6月	7月	8月	9月	10月	11月	12月	1月	2月	3月	合計
令和5年度	件数	2,400	2,516	2,577	2,574	2,730	2,455	2,483	2,396	2,218	2,305	2,383	2,496	29,533
	金額	1,336,874	1,330,994	1,348,725	1,275,110	1,411,545	1,339,016	1,365,631	1,249,375	1,143,955	1,247,077	1,253,152	1,269,818	15,571,271
令和6年度	件数	2,532	2,497	2,490	2,538	2,632	2,466	2,525	2,550	2,564	2,224	2,326	2,556	29,900
	金額	1,363,430	1,305,858	1,415,471	1,333,113	1,366,643	1,392,623	1,330,425	1,482,190	1,469,230	1,306,978	1,259,306	1,408,133	16,433,399
令和7年度	件数	2,428	2,482	2,463	2,544	2,608	2,413	2,492	2,396	2,428	2,394			24,648
	金額	1,288,987	1,429,592	1,441,171	1,369,202	1,445,088	1,297,401	1,401,133	1,323,014	1,274,735	1,463,693			225,717
前年同月比増減	件数	-4.11%	-0.60%	-1.08%	0.24%	-0.91%	-2.15%	-1.31%	-6.04%	-5.30%	7.64%			-17.57%
	金額	-5.46%	9.48%	1.82%	2.71%	5.74%	-6.84%	5.31%	-10.74%	-13.24%	11.99%			-98.63%



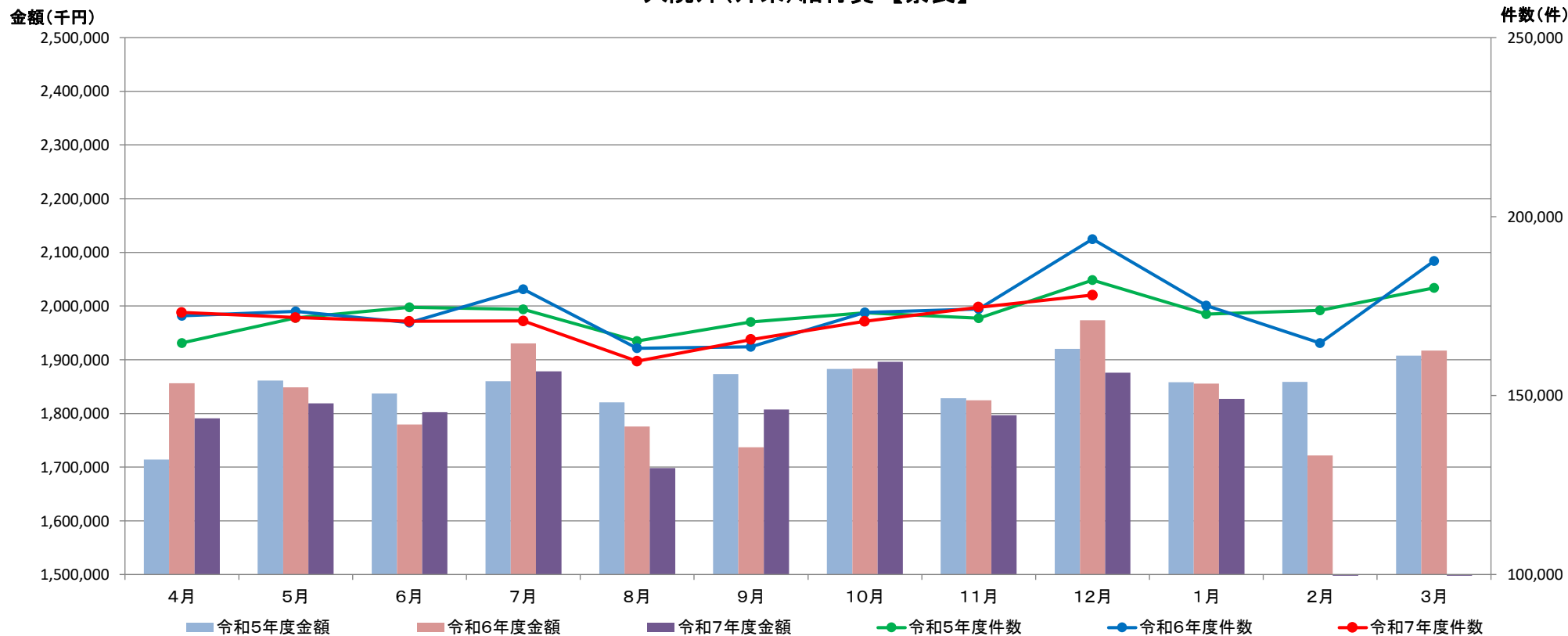
《奈良支部 診療費(入院外)外来の推移》

令和8年5月8日現在

(単位:件数=実数 金額=千円)

		4月	5月	6月	7月	8月	9月	10月	11月	12月	1月	2月	3月	合計
令和5年度	件数	164,694	171,698	174,680	174,098	165,225	170,523	173,114	171,561	182,230	172,777	173,821	180,106	2,074,527
	金額	1,713,794	1,860,957	1,837,346	1,859,886	1,820,451	1,873,115	1,883,031	1,828,321	1,920,262	1,857,977	1,858,454	1,907,260	22,220,854
令和6年度	件数	172,310	173,473	170,406	179,730	163,193	163,625	173,212	174,150	193,716	175,106	164,633	187,619	2,091,173
	金額	1,856,194	1,848,395	1,779,244	1,930,455	1,775,403	1,737,006	1,883,680	1,824,244	1,973,501	1,855,702	1,721,899	1,917,207	22,102,931
令和7年度	件数	173,175	171,755	170,730	170,838	159,587	165,620	170,738	174,667	178,071	168,339			1,703,520
	金額	1,790,875	1,818,597	1,802,115	1,878,513	1,698,150	1,807,095	1,895,962	1,796,423	1,876,022	1,826,748			2,269,801
前年同月比増減	件数	0.50%	-0.99%	0.19%	-4.95%	-2.21%	1.22%	-1.43%	0.30%	-8.08%	-3.86%			-18.54%
	金額	-3.52%	-1.61%	1.29%	-2.69%	-4.35%	4.04%	0.65%	-1.53%	-4.94%	-1.56%			-89.73%

入院外(外来)給付費【奈良】

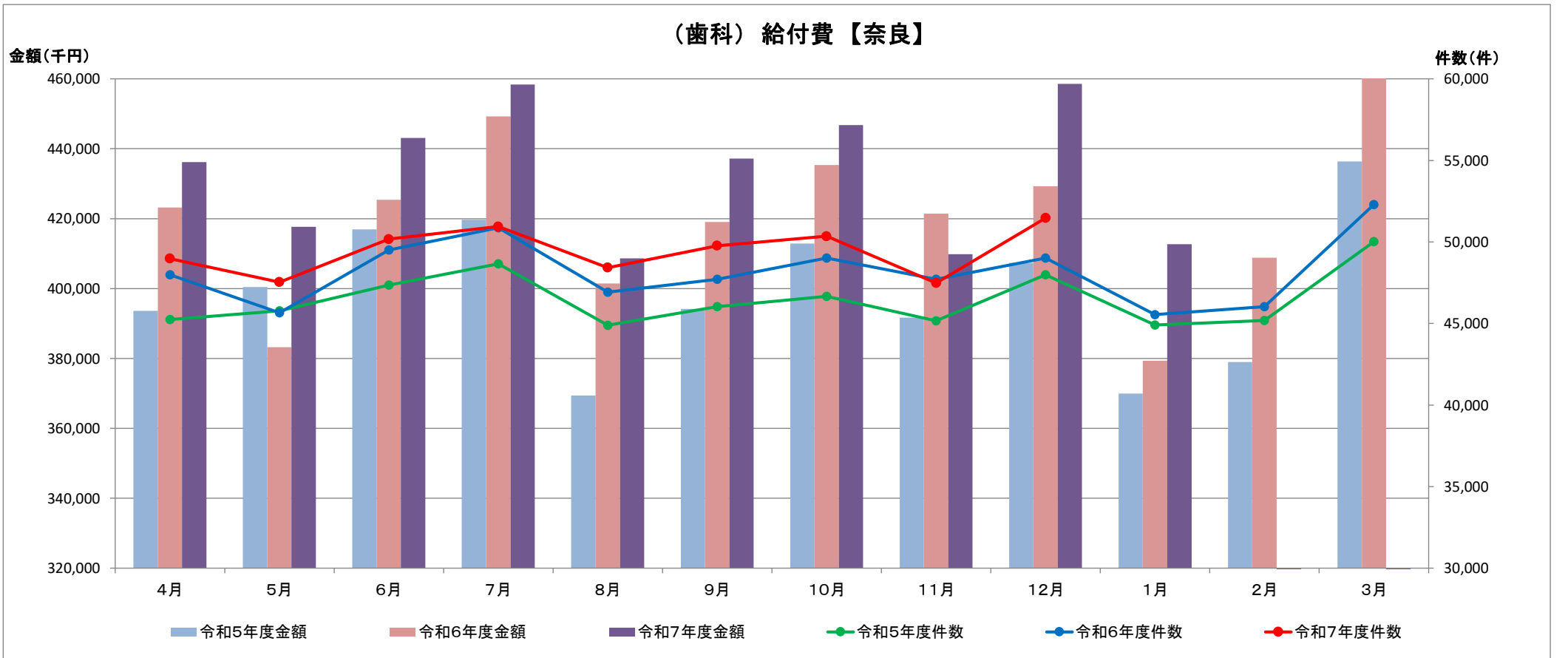


《奈良支部 診療費(歯科)の推移》

令和8年5月8日現在

(単位:件数=実数 金額=千円)

		4月	5月	6月	7月	8月	9月	10月	11月	12月	1月	2月	3月	合計
令和5年度	件数	45,249	45,781	47,352	48,666	44,894	46,042	46,656	45,160	47,995	44,903	45,190	50,013	557,901
	金額	393,650	400,402	416,947	419,667	369,426	394,152	412,885	391,722	407,336	369,996	378,953	436,321	4,791,457
令和6年度	件数	47,979	45,652	49,516	50,867	46,928	47,704	49,021	47,708	49,009	45,546	46,032	52,294	578,256
	金額	423,160	383,243	425,394	449,273	401,483	419,061	435,326	421,435	429,240	379,361	408,802	466,509	5,042,286
令和7年度	件数	48,979	47,541	50,169	50,947	48,424	49,770	50,346	47,480	51,463	48,600			493,719
	金額	436,135	417,699	443,121	458,414	408,596	437,145	446,725	409,817	458,517	412,706			714,267
前年同月比増減	件数	2.08%	4.14%	1.32%	0.16%	3.19%	4.33%	2.70%	-0.48%	5.01%	6.71%			-14.62%
	金額	3.07%	8.99%	4.17%	2.03%	1.77%	4.32%	2.62%	-2.76%	6.82%	8.79%			-85.83%

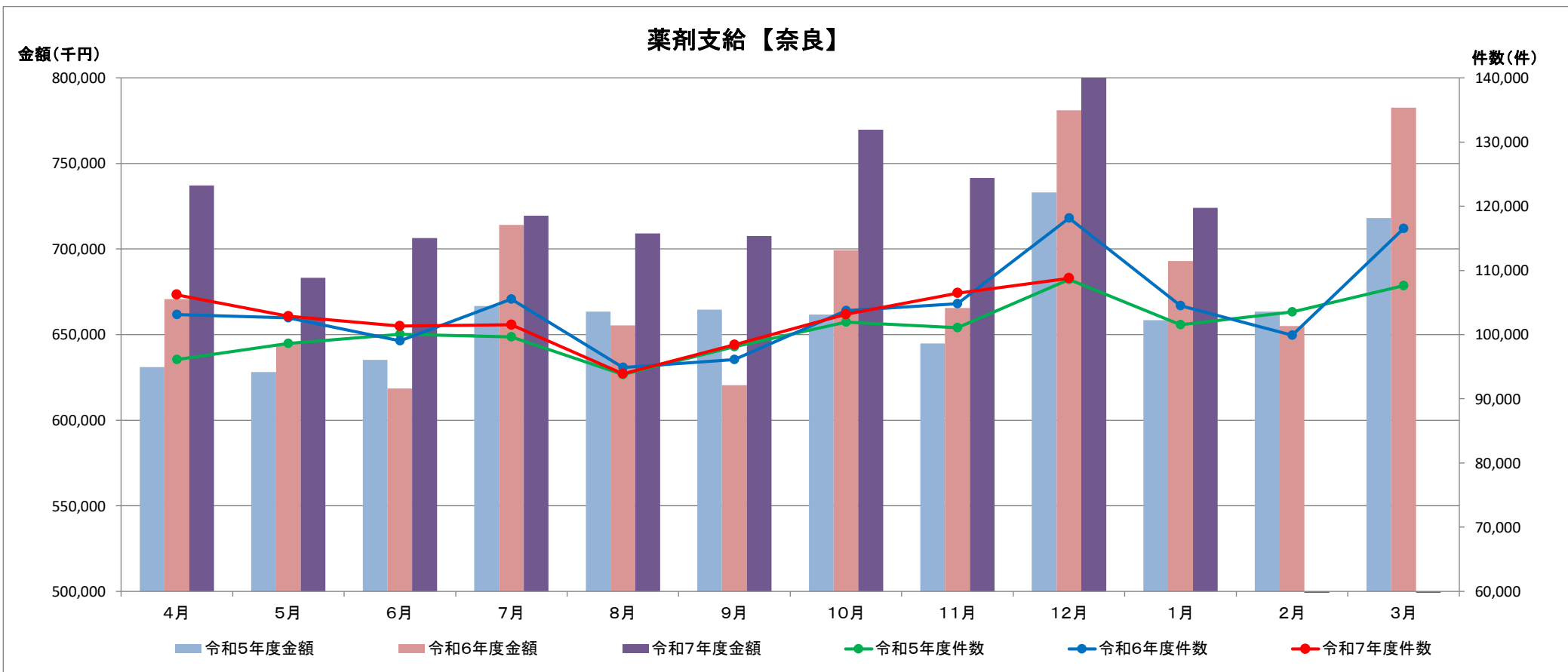


《奈良支部 診療費(薬剤支給)の推移》

令和8年5月8日現在

(単位: 件数=実数 金額=千円)

		4月	5月	6月	7月	8月	9月	10月	11月	12月	1月	2月	3月	合計
令和5年度	件数	96,121	98,600	100,068	99,643	93,783	98,084	101,935	101,094	108,582	101,514	103,521	107,608	1,210,553
	金額	630,980	628,088	635,294	666,646	663,508	664,633	661,763	644,902	733,037	658,402	663,475	718,011	7,968,740
令和6年度	件数	103,119	102,604	99,010	105,542	94,873	96,114	103,726	104,809	118,141	104,501	99,914	116,533	1,248,886
	金額	670,787	644,625	618,502	713,977	655,325	620,407	699,381	665,526	781,033	693,054	654,896	782,526	8,200,039
令和7年度	件数	106,202	102,852	101,309	101,517	93,890	98,404	103,166	106,456	108,759	102,417			1,024,972
	金額	737,064	683,129	706,420	719,502	708,999	707,526	769,733	741,551	827,893	724,063			7,325,880
前年同月比増減	件数	2.99%	0.24%	2.32%	-3.81%	-1.04%	2.38%	-0.54%	1.57%	-7.94%	-1.99%			-17.93%
	金額	9.88%	5.97%	14.21%	0.77%	8.19%	14.04%	10.06%	11.42%	6.00%	4.47%			-10.66%

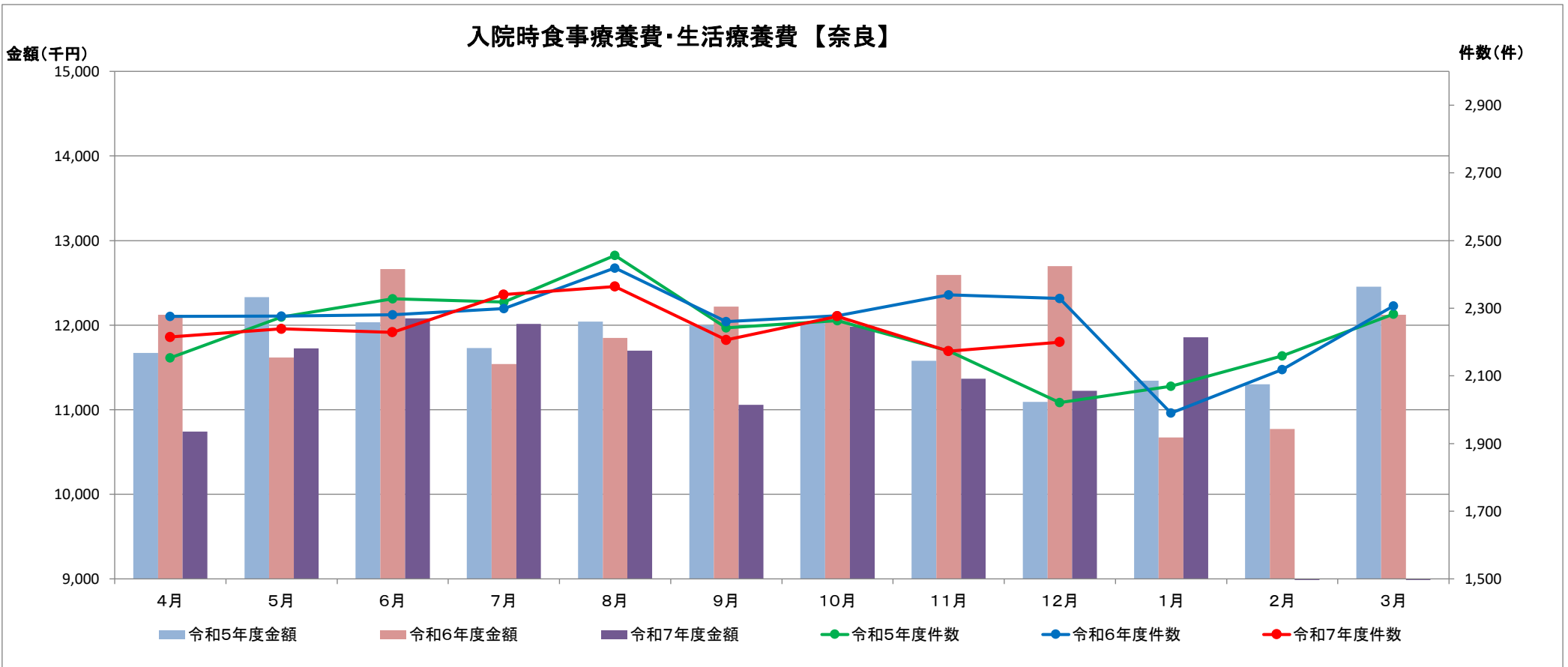


《奈良支部 入院時食事療養費・生活療養費の推移》

令和8年5月8日現在

(単位: 件数=実数 金額=千円)

		4月	5月	6月	7月	8月	9月	10月	11月	12月	1月	2月	3月	合計
令和5年度	件数	2,153	2,274	2,328	2,318	2,456	2,242	2,263	2,174	2,021	2,069	2,159	2,283	26,740
	金額	11,671	12,332	12,035	11,730	12,041	11,999	12,030	11,578	11,094	11,343	11,299	12,454	141,606
令和6年度	件数	2,276	2,277	2,281	2,299	2,419	2,260	2,278	2,339	2,329	1,990	2,119	2,307	27,174
	金額	12,124	11,616	12,664	11,540	11,849	12,218	12,067	12,593	12,697	10,671	10,772	12,123	142,935
令和7年度	件数	2,215	2,239	2,229	2,340	2,364	2,206	2,276	2,173	2,200	2,146			22,388
	金額	10,741	11,724	12,079	12,013	11,697	11,056	11,983	11,367	11,224	11,856			115,742
前年同月比増減	件数	-2.68%	-1.67%	-2.28%	1.78%	-2.27%	-2.39%	-0.09%	-7.10%	-5.54%	7.84%			-17.61%
	金額	-11.40%	0.94%	-4.62%	4.10%	-1.28%	-9.51%	-0.70%	-9.73%	-11.60%	11.11%			-19.02%

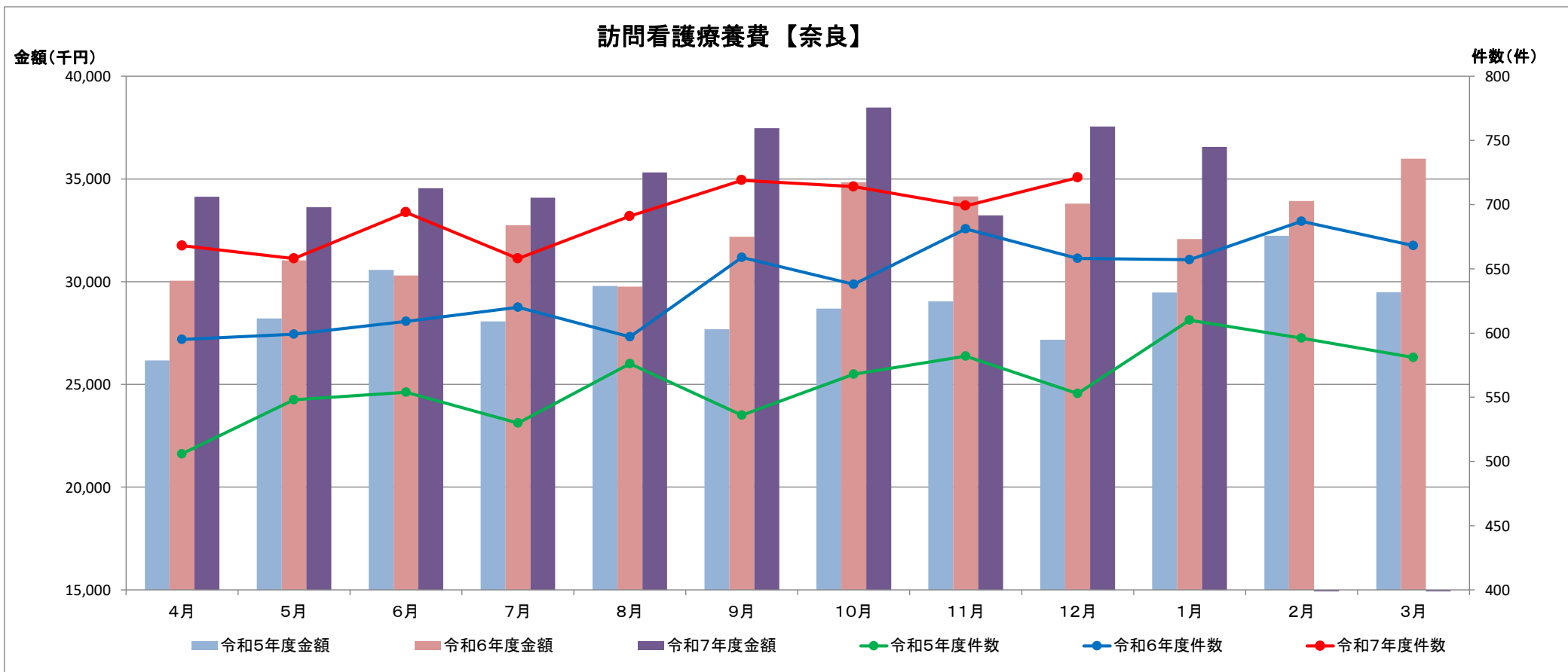


《奈良支部 訪問看護療養費の推移》

令和8年5月8日現在

(単位: 件数=実数 金額=千円)

		4月	5月	6月	7月	8月	9月	10月	11月	12月	1月	2月	3月	合計
令和5年度	件数	506	548	554	530	576	536	568	582	553	610	596	581	6,740
	金額	26,161	28,212	30,574	28,066	29,798	27,686	28,683	29,042	27,167	29,480	32,239	29,484	346,592
令和6年度	件数	595	599	609	620	597	659	638	681	658	657	687	668	7,668
	金額	30,048	31,044	30,294	32,747	29,754	32,184	34,836	34,155	33,803	32,079	33,919	35,978	390,842
令和7年度	件数	668	658	694	658	691	719	714	699	721	737			6,959
	金額	34,132	33,630	34,550	34,086	35,313	37,474	38,475	33,227	37,551	36,555			354,994
前年同月比増減	件数	12.27%	9.85%	13.96%	6.13%	15.75%	9.10%	11.91%	2.64%	9.57%	12.18%			-9.25%
	金額	13.59%	8.33%	14.05%	4.09%	18.68%	16.44%	10.45%	-2.72%	11.09%	13.95%			-9.17%

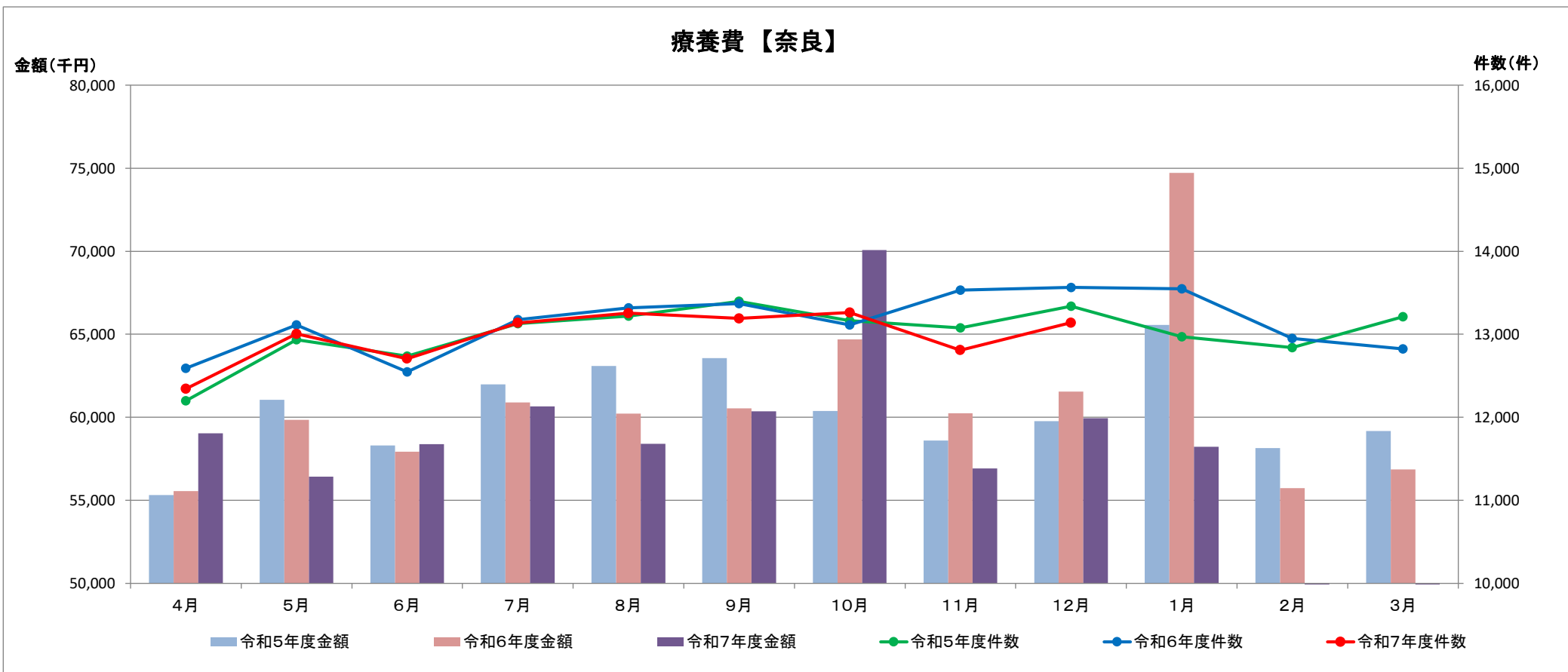


《奈良支部 療養費の推移》

令和8年5月8日現在

(単位: 件数=実数 金額=千円)

		4月	5月	6月	7月	8月	9月	10月	11月	12月	1月	2月	3月	合計
令和5年度	件数	12,199	12,934	12,738	13,127	13,219	13,396	13,162	13,078	13,339	12,969	12,840	13,210	156,211
	金額	55,311	61,059	58,300	61,982	63,083	63,564	60,380	58,611	59,765	65,556	58,144	59,172	724,927
令和6年度	件数	12,591	13,113	12,547	13,176	13,320	13,369	13,114	13,533	13,565	13,548	12,951	12,822	157,649
	金額	55,549	59,841	57,923	60,900	60,218	60,549	64,688	60,237	61,547	74,713	55,726	56,862	728,753
令和7年度	件数	12,343	13,004	12,706	13,138	13,254	13,190	13,262	12,808	13,140	12,941			129,786
	金額	59,033	56,428	58,388	60,659	58,405	60,359	70,065	56,920	59,950	58,220			598,428
前年同月比増減	件数	-1.97%	-0.83%	1.27%	-0.29%	-0.50%	-1.34%	1.13%	-5.36%	-3.13%	-4.48%			-17.67%
	金額	6.27%	-5.70%	0.80%	-0.40%	-3.01%	-0.31%	8.31%	-5.51%	-2.60%	-22.08%			-17.88%

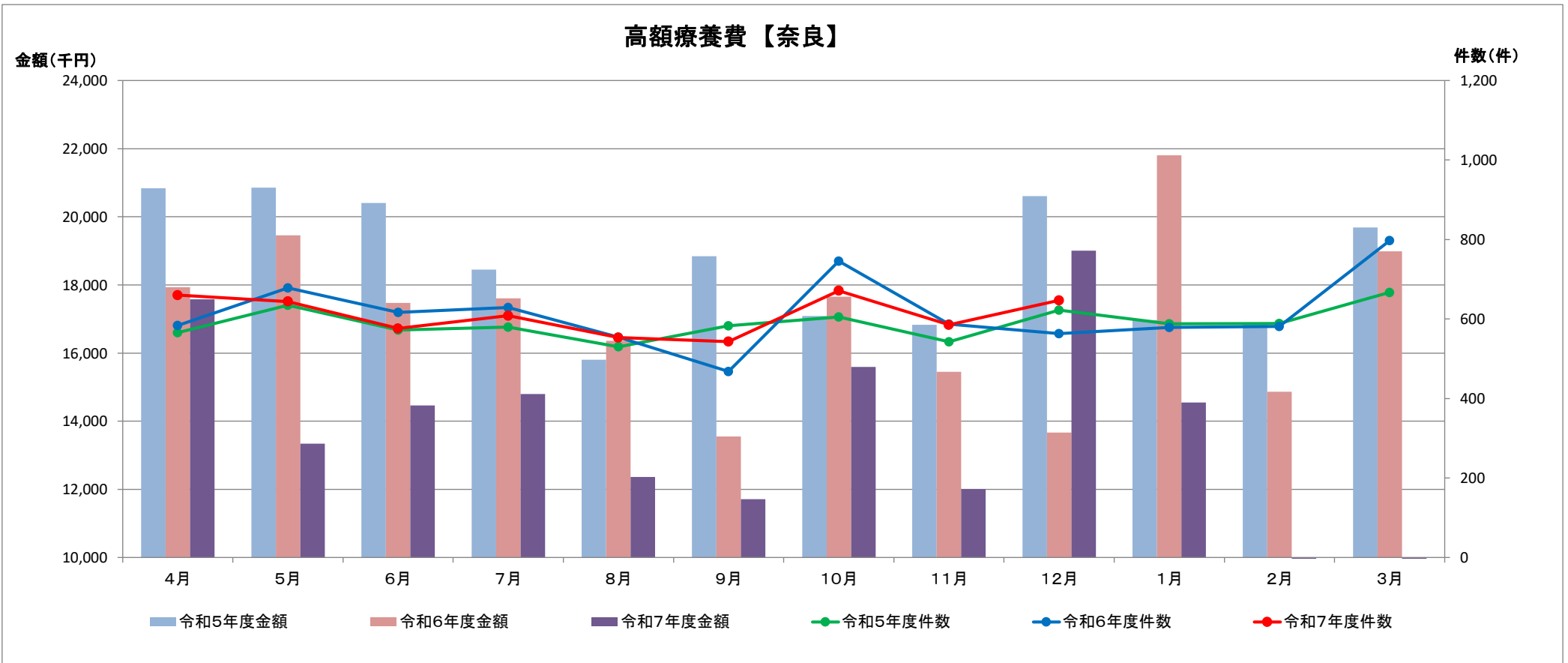


《奈良支部 高額療養費の推移》

令和8年5月8日現在

(単位: 件数=実数 金額=千円)

		4月	5月	6月	7月	8月	9月	10月	11月	12月	1月	2月	3月	合計
令和5年度	件数	566	635	572	580	530	583	605	543	622	588	589	667	7,080
	金額	20,839	20,854	20,401	18,451	15,808	18,847	17,085	16,826	20,607	16,966	16,834	19,682	223,201
令和6年度	件数	584	678	617	629	554	468	746	587	563	579	581	797	7,383
	金額	17,933	19,456	17,469	17,609	16,365	13,547	17,653	15,448	13,671	21,805	14,868	18,988	204,812
令和7年度	件数	660	644	576	608	553	543	671	585	647	691			6,178
	金額	17,573	13,342	14,464	14,793	12,364	11,715	15,592	12,005	19,003	14,544			145,395
前年同月比増減	件数	13.01%	-5.01%	-6.65%	-3.34%	-0.18%	16.03%	-10.05%	-0.34%	14.92%	19.34%			-16.32%
	金額	-2.01%	-31.43%	-17.20%	-15.99%	-24.44%	-13.53%	-11.68%	-22.29%	39.00%	-33.30%			-29.01%

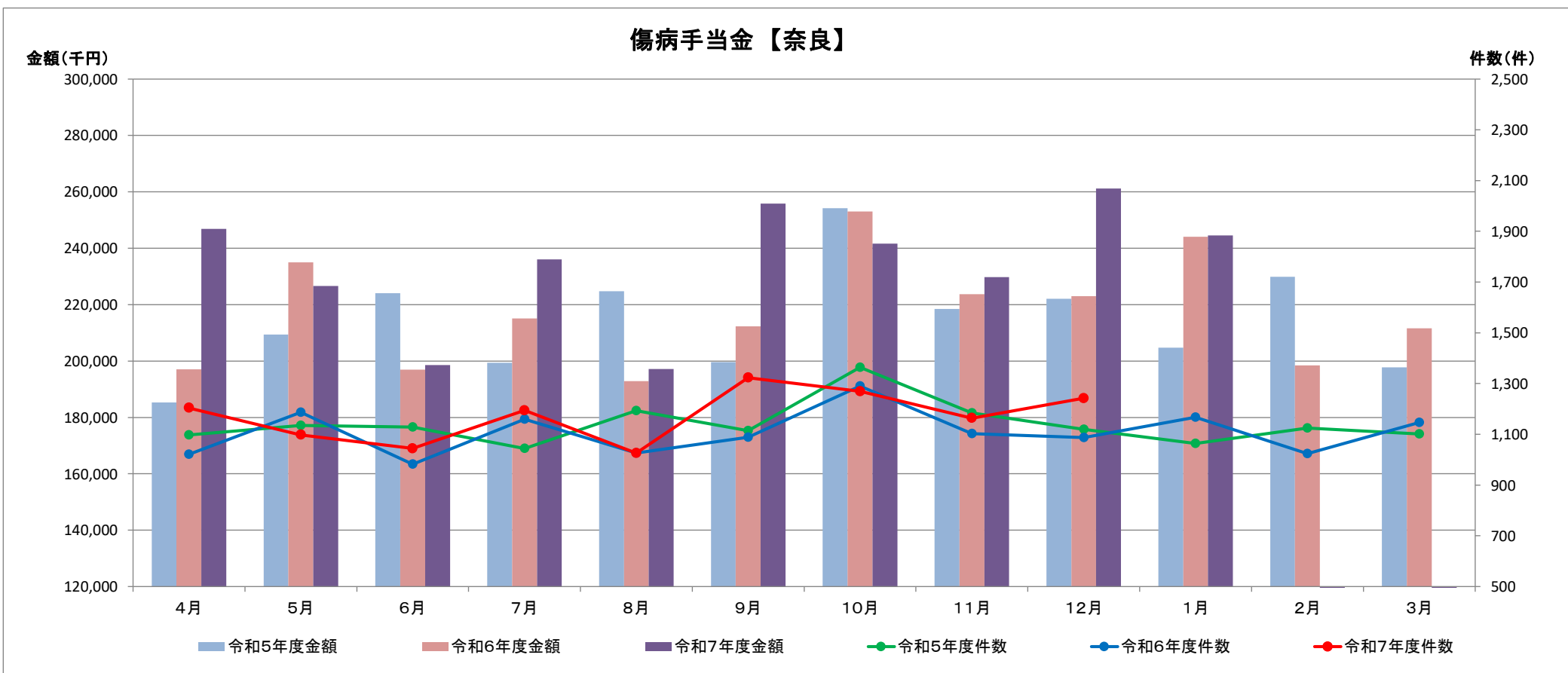


《奈良支部 傷病手当金の推移》

令和8年5月8日現在

(単位: 件数=実数 金額=千円)

		4月	5月	6月	7月	8月	9月	10月	11月	12月	1月	2月	3月	合計
令和5年度	件数	1,098	1,135	1,128	1,044	1,193	1,114	1,364	1,184	1,119	1,064	1,125	1,102	13,670
	金額	185,280	209,428	224,010	199,376	224,743	199,660	254,220	218,421	222,097	204,774	229,833	197,731	2,569,574
令和6年度	件数	1,021	1,187	982	1,160	1,026	1,089	1,290	1,103	1,087	1,167	1,024	1,147	13,283
	金額	197,027	235,034	196,932	215,064	192,810	212,348	253,017	223,670	223,001	244,076	198,436	211,584	2,602,999
令和7年度	件数	1,204	1,098	1,044	1,194	1,026	1,323	1,269	1,164	1,242	1,220			11,784
	金額	246,890	226,621	198,515	236,055	197,199	255,796	241,685	229,737	261,141	244,589			2,338,227
前年同月比増減	件数	17.92%	-7.50%	6.31%	2.93%	0.00%	21.49%	-1.63%	5.53%	14.26%	4.54%			-11.29%
	金額	25.31%	-3.58%	0.80%	9.76%	2.28%	20.46%	-4.48%	2.71%	17.10%	0.21%			-10.17%

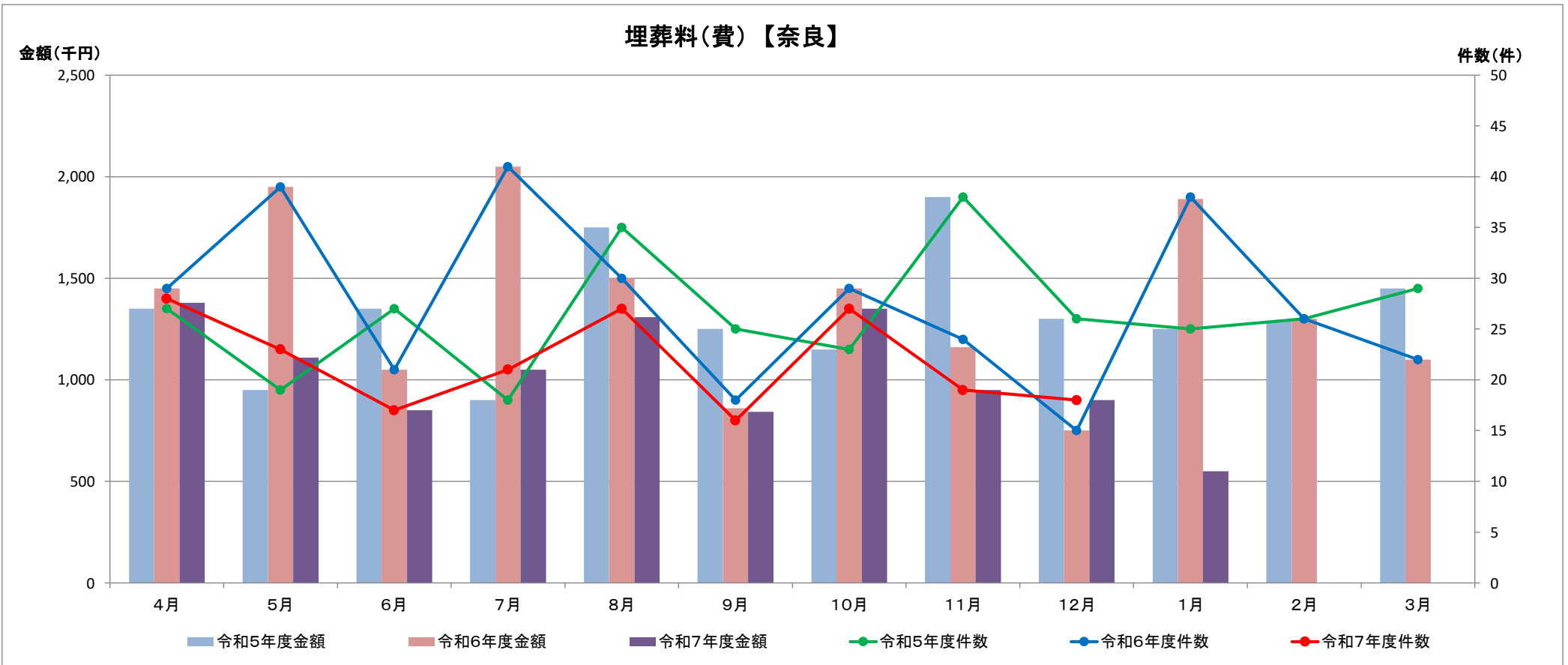


《奈良支部 埋葬料(費)の推移》

令和8年5月8日現在

(単位: 件数=実数 金額=千円)

		4月	5月	6月	7月	8月	9月	10月	11月	12月	1月	2月	3月	合計
令和5年度	件数	27	19	27	18	35	25	23	38	26	25	26	29	318
	金額	1,350	950	1,350	900	1,750	1,250	1,150	1,900	1,300	1,250	1,290	1,450	15,890
令和6年度	件数	29	39	21	41	30	18	29	24	15	38	26	22	332
	金額	1,450	1,950	1,050	2,050	1,500	860	1,450	1,160	750	1,890	1,300	1,100	16,510
令和7年度	件数	28	23	17	21	27	16	27	19	18	11			207
	金額	1,380	1,110	850	1,050	1,308	842	1,350	950	900	550			10,290
前年同月比増減	件数	-3.45%	-41.03%	-19.05%	-48.78%	-10.00%	-11.11%	-6.90%	-20.83%	20.00%	-71.05%			-37.65%
	金額	-4.83%	-43.08%	-19.05%	-48.78%	-12.80%	-2.09%	-6.90%	-18.10%	20.00%	-70.90%			-37.67%

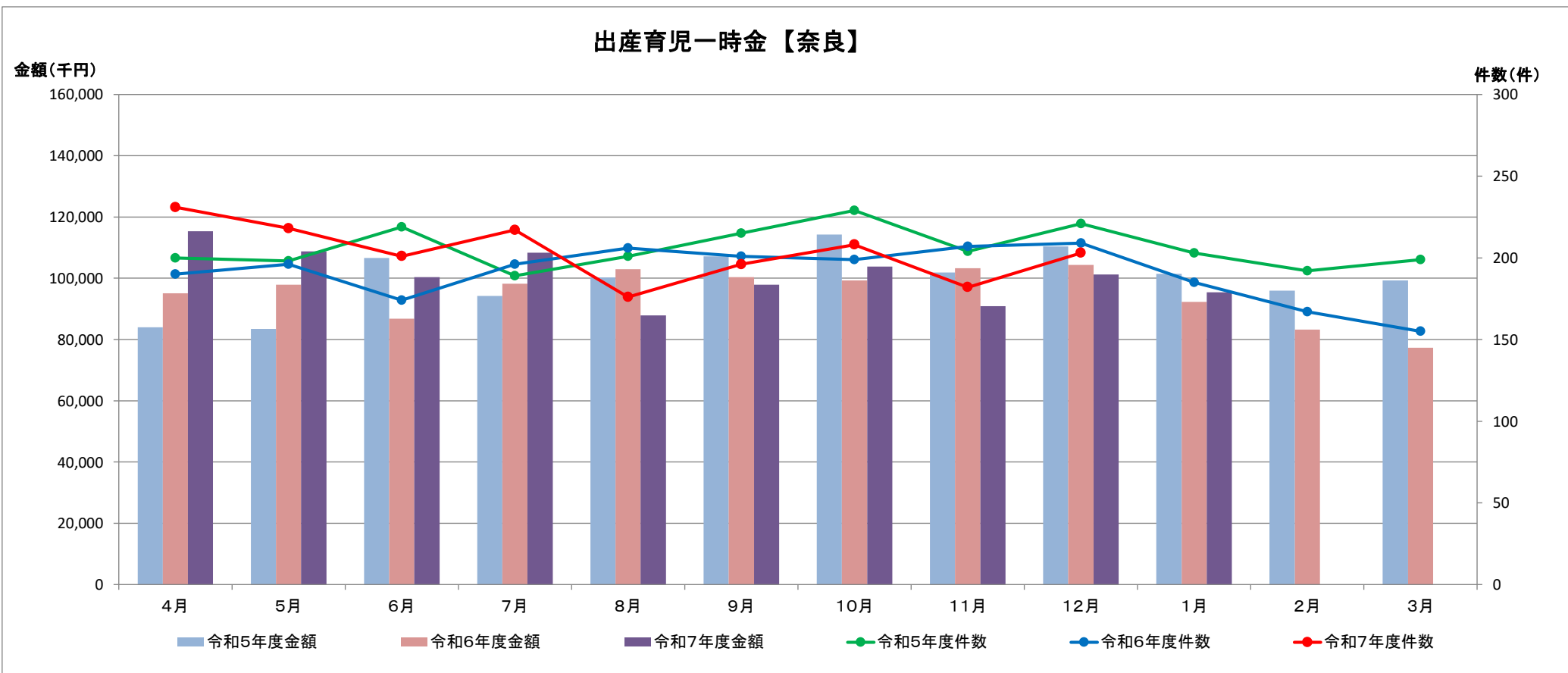


《奈良支部 出産育児一時金の推移》

令和8年5月8日現在

(単位: 件数=実数 金額=千円)

		4月	5月	6月	7月	8月	9月	10月	11月	12月	1月	2月	3月	合計
令和5年度	件数	200	198	219	189	201	215	229	204	221	203	192	199	2,470
	金額	83,972	83,492	106,592	94,268	100,268	107,188	114,288	101,904	110,428	101,404	95,928	99,324	1,199,056
令和6年度	件数	190	196	174	196	206	201	199	207	209	185	167	155	2,285
	金額	95,068	97,892	86,800	98,184	102,940	100,356	99,344	103,320	104,380	92,344	83,240	77,279	1,141,147
令和7年度	件数	231	218	201	217	176	196	208	182	203	191			2,023
	金額	115,392	108,820	100,344	108,344	87,880	97,892	103,832	90,892	101,272	95,464			1,010,132
前年同月比増減	件数	21.58%	11.22%	15.52%	10.71%	-14.56%	-2.49%	4.52%	-12.08%	-2.87%	3.24%			-11.47%
	金額	21.38%	11.16%	15.60%	10.35%	-14.63%	-2.46%	4.52%	-12.03%	-2.98%	3.38%			-11.48%

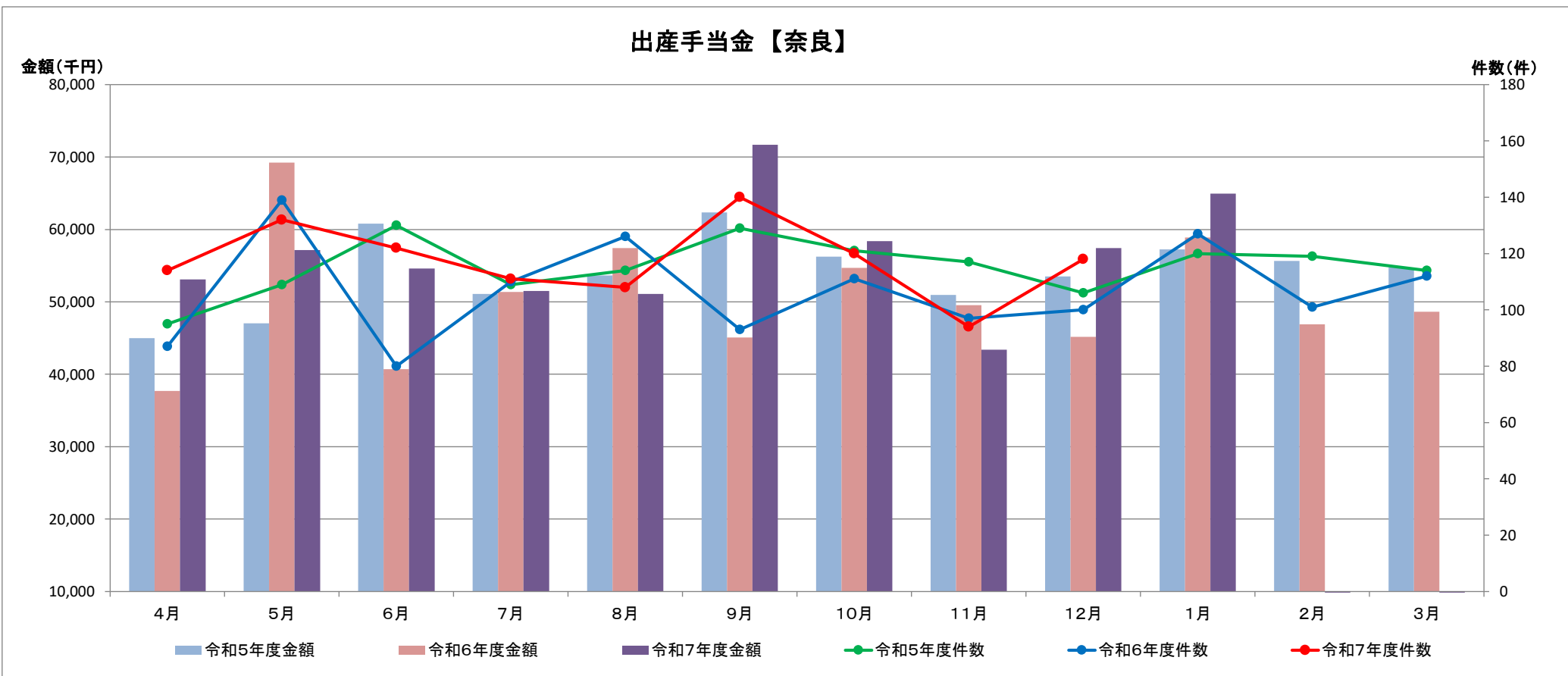


《奈良支部 出産手当金の推移》

令和8年5月8日現在

(単位: 件数=実数 金額=千円)

		4月	5月	6月	7月	8月	9月	10月	11月	12月	1月	2月	3月	合計
令和5年度	件数	95	109	130	109	114	129	121	117	106	120	119	114	1,383
	金額	44,979	47,046	60,820	51,112	53,642	62,357	56,250	50,969	53,489	57,237	55,668	54,720	648,289
令和6年度	件数	87	139	80	110	126	93	111	97	100	127	101	112	1,283
	金額	37,681	69,219	40,688	51,363	57,426	45,079	54,703	49,562	45,158	58,881	46,879	48,628	605,268
令和7年度	件数	114	132	122	111	108	140	120	94	118	132			1,191
	金額	53,098	57,167	54,618	51,505	51,109	71,711	58,373	43,378	57,418	64,953			563,330
前年同月比増減	件数	31.03%	-5.04%	52.50%	0.91%	-14.29%	50.54%	8.11%	-3.09%	18.00%	3.94%			-7.17%
	金額	40.91%	-17.41%	34.24%	0.28%	-11.00%	59.08%	6.71%	-12.48%	27.15%	10.31%			-6.93%



3 加入者 1 人 当 た り 医 療 費 の 状 況

令和8年5月8日現在

《 加入者 1 人 当 た り 医 療 費 (入 院 ・ 入 院 外 (調 剤 を 含 む) ・ 歯 科 の 合 計) 》

【奈良】

(単位:円)

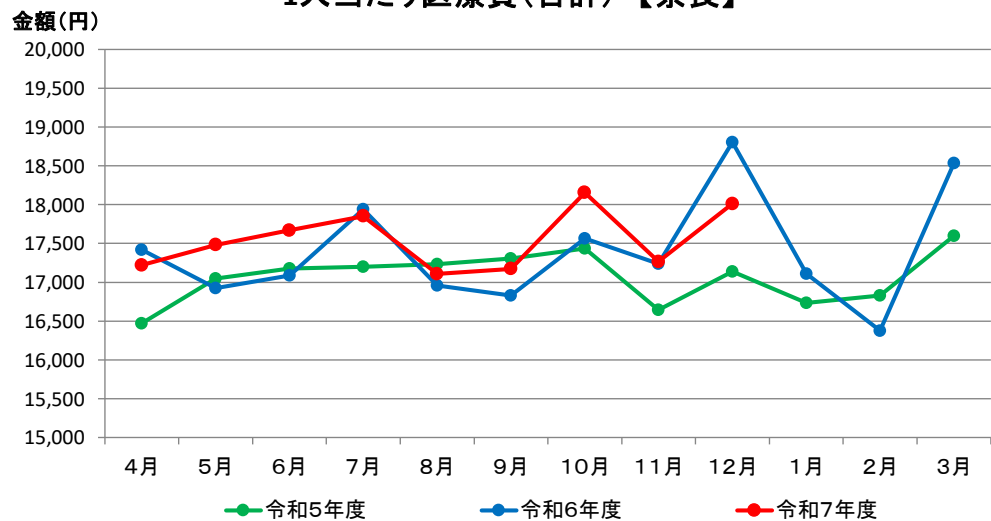
	4月	5月	6月	7月	8月	9月	10月	11月	12月	1月	2月	3月
令和5年度	16,472	17,046	17,176	17,201	17,234	17,305	17,434	16,645	17,135	16,736	16,831	17,599
令和6年度	17,418	16,927	17,086	17,939	16,956	16,830	17,566	17,240	18,805	17,109	16,377	18,537
令和7年度	17,222	17,481	17,670	17,852	17,108	17,173	18,155	17,264	18,013	17,768		
前年同月比増減	-1.13%	3.27%	3.42%	-0.48%	0.90%	2.04%	3.35%	0.14%	-4.21%	3.86%		

【全国】

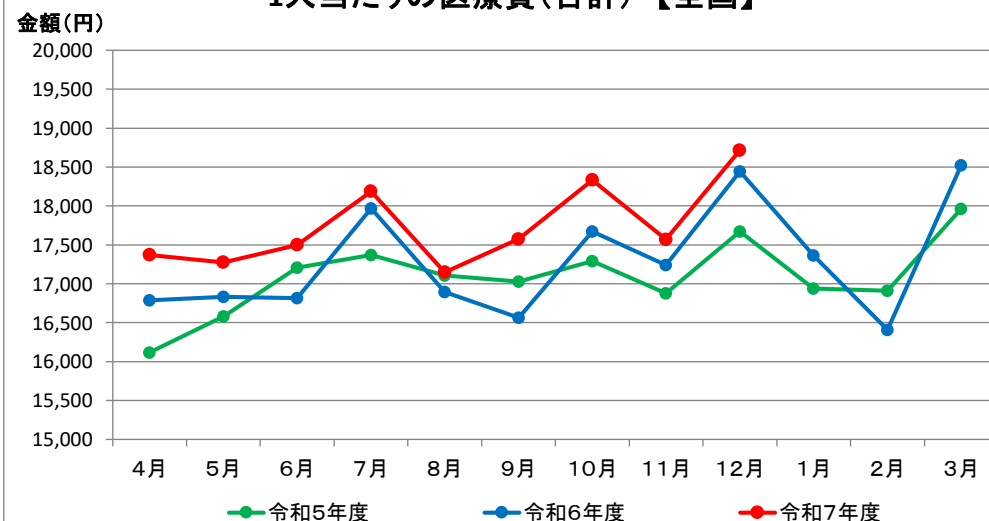
(単位:円)

	4月	5月	6月	7月	8月	9月	10月	11月	12月	1月	2月	3月
令和5年度	16,118	16,579	17,207	17,370	17,106	17,030	17,292	16,875	17,674	16,938	16,908	17,964
令和6年度	16,790	16,832	16,817	17,969	16,892	16,561	17,671	17,240	18,441	17,364	16,408	18,524
令和7年度	17,371	17,275	17,499	18,186	17,147	17,575	18,332	17,570	18,716	17,774		
前年同月比増減	3.46%	2.63%	4.06%	1.21%	1.51%	6.12%	3.74%	1.91%	1.49%	2.36%		

1人当たり医療費(合計)【奈良】



1人当たりの医療費(合計)【全国】



※合計には、現金給付費・入院時食事療養費・生活療養費・訪問看護療養費にかかる数値は含まれていません。

※数値には健康保険法第3条第2項被保険者(日雇特別被保険者)に係る分は含まれません。

《加入者1人当たり医療費(入院)》

令和8年5月8日現在

【奈良】

(単位:円)

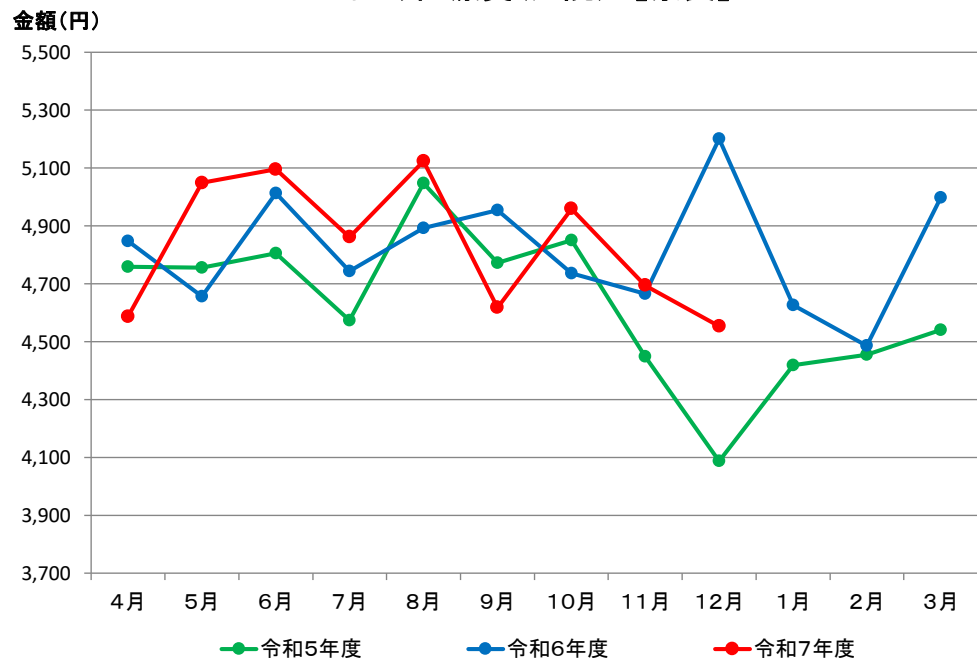
	4月	5月	6月	7月	8月	9月	10月	11月	12月	1月	2月	3月
令和5年度	4,758	4,755	4,806	4,574	5,047	4,772	4,851	4,448	4,087	4,419	4,455	4,541
令和6年度	4,848	4,656	5,013	4,744	4,892	4,954	4,736	4,666	5,201	4,626	4,486	4,999
令和7年度	4,587	5,048	5,095	4,861	5,123	4,618	4,959	4,695	4,553	5,153		
前年同月比増減	-5.39%	8.42%	1.64%	2.48%	4.73%	-6.79%	4.71%	0.62%	-12.45%	11.39%		

【全国】

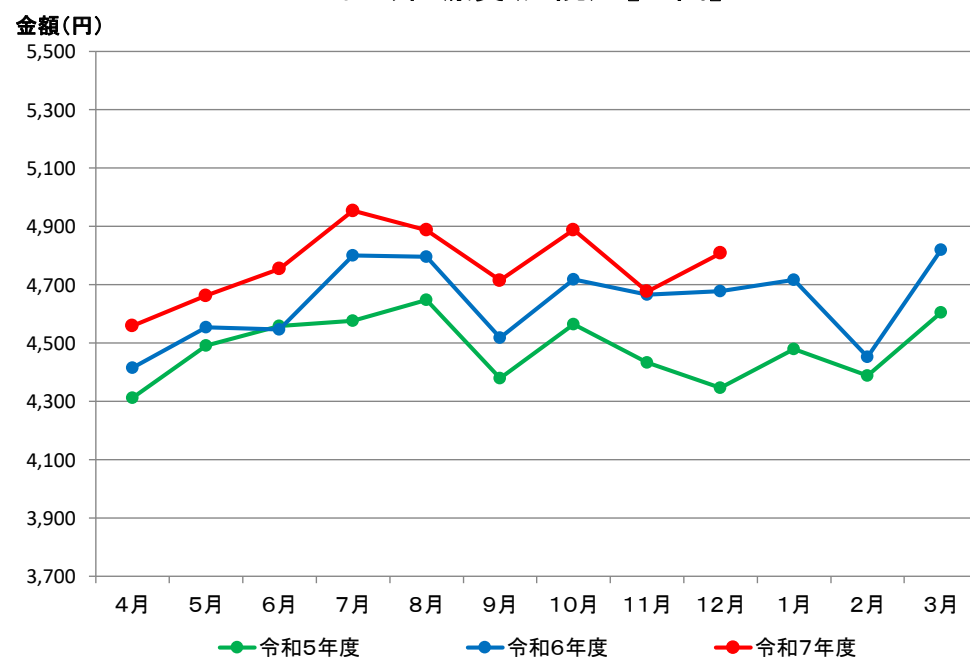
(単位:円)

	4月	5月	6月	7月	8月	9月	10月	11月	12月	1月	2月	3月
令和5年度	4,312	4,491	4,558	4,576	4,648	4,379	4,564	4,433	4,347	4,478	4,388	4,604
令和6年度	4,415	4,554	4,546	4,800	4,795	4,518	4,718	4,666	4,678	4,717	4,452	4,819
令和7年度	4,559	4,662	4,755	4,954	4,887	4,715	4,888	4,677	4,808	4,838		
前年同月比増減	3.25%	2.39%	4.59%	3.21%	1.91%	4.35%	3.60%	0.24%	2.77%	2.56%		

1人当たり医療費(入院)【奈良】



1人当たり医療費(入院)【全国】



《加入者1人当たり医療費(入院外(調剤含む))》

令和8年5月8日現在

【奈良】

(単位:円)

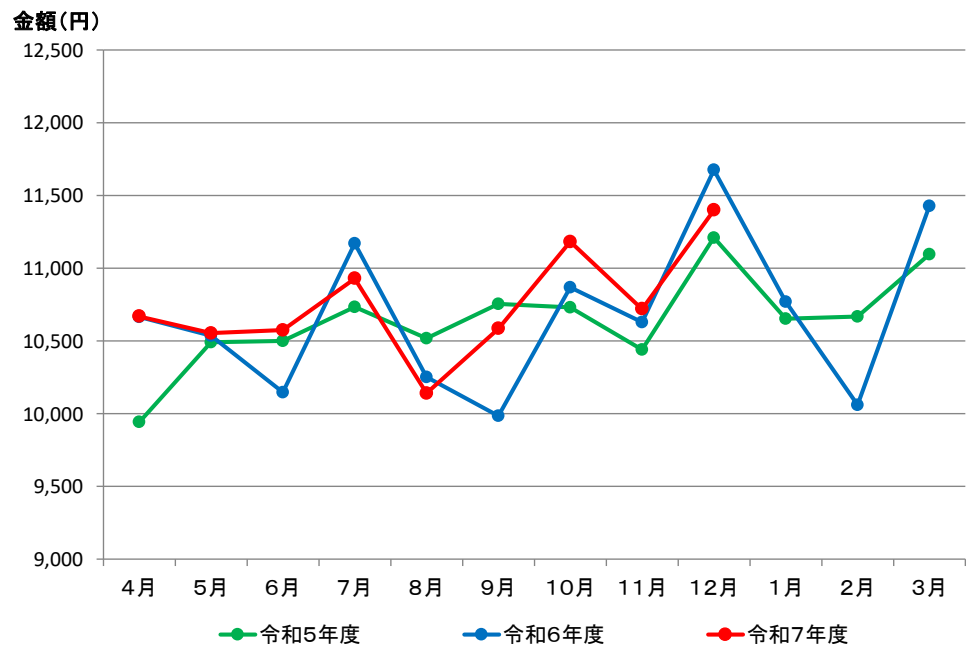
	4月	5月	6月	7月	8月	9月	10月	11月	12月	1月	2月	3月
令和5年度	9,942	10,490	10,499	10,735	10,518	10,755	10,731	10,441	11,210	10,654	10,666	11,094
令和6年度	10,663	10,536	10,147	11,169	10,252	9,985	10,867	10,629	11,675	10,769	10,059	11,428
令和7年度	10,669	10,553	10,574	10,929	10,141	10,584	11,182	10,719	11,399	10,751		
前年同月比増減	0.05%	0.16%	4.21%	-2.15%	-1.08%	6.00%	2.90%	0.85%	-2.37%	-0.17%		

【全国】

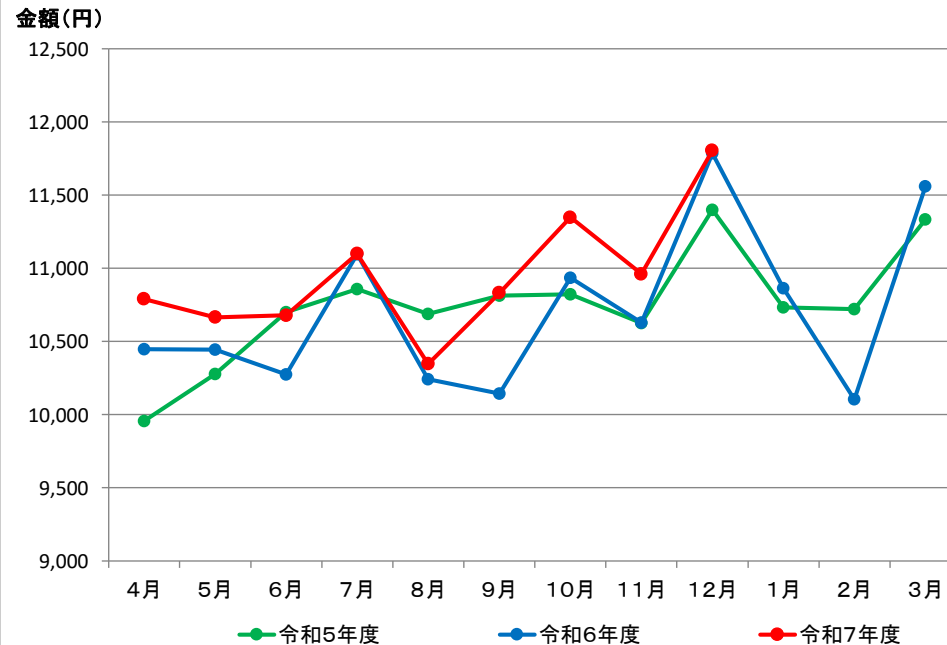
(単位:円)

	4月	5月	6月	7月	8月	9月	10月	11月	12月	1月	2月	3月
令和5年度	9,957	10,277	10,699	10,858	10,687	10,812	10,821	10,627	11,400	10,732	10,722	11,334
令和6年度	10,446	10,445	10,276	11,096	10,240	10,144	10,934	10,629	11,785	10,863	10,104	11,561
令和7年度	10,790	10,665	10,678	11,099	10,346	10,832	11,349	10,961	11,804	11,003		
前年同月比増減	3.29%	2.10%	3.92%	0.02%	1.03%	6.78%	3.80%	3.12%	0.16%	1.28%		

1人当たり医療費(入院外(調剤含む))【奈良】



1人当たり医療費(入院外(調剤含む))【全国】



《加入者1人当たり医療費(歯科)》

令和8年5月8日現在

【奈良】

(単位:円)

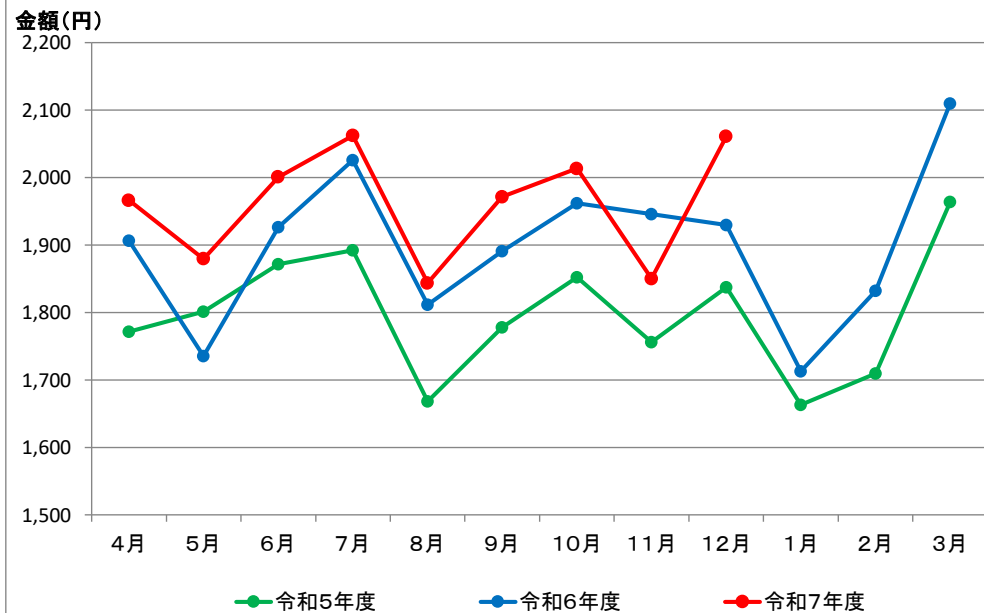
	4月	5月	6月	7月	8月	9月	10月	11月	12月	1月	2月	3月
令和5年度	1,772	1,801	1,871	1,892	1,668	1,778	1,852	1,756	1,838	1,663	1,709	1,964
令和6年度	1,907	1,735	1,926	2,026	1,811	1,891	1,962	1,946	1,929	1,713	1,832	2,110
令和7年度	1,966	1,879	2,001	2,062	1,844	1,972	2,013	1,850	2,061	1,864		
前年同月比増減	3.12%	8.32%	3.85%	1.79%	1.79%	4.26%	2.61%	-4.92%	6.82%	8.81%		

【全国】

(単位:円)

	4月	5月	6月	7月	8月	9月	10月	11月	12月	1月	2月	3月
令和5年度	1,849	1,811	1,950	1,936	1,772	1,840	1,907	1,816	1,927	1,727	1,798	2,026
令和6年度	1,929	1,833	1,995	2,073	1,856	1,899	2,020	1,946	1,977	1,784	1,852	2,144
令和7年度	2,022	1,948	2,066	2,133	1,914	2,028	2,095	1,932	2,104	1,933		
前年同月比増減	4.84%	6.23%	3.56%	2.91%	3.09%	6.79%	3.74%	-0.70%	6.40%	8.39%		

加入者1人当たり医療費(歯科)【奈良】



加入者1人当たり医療費(歯科)【全国】

