

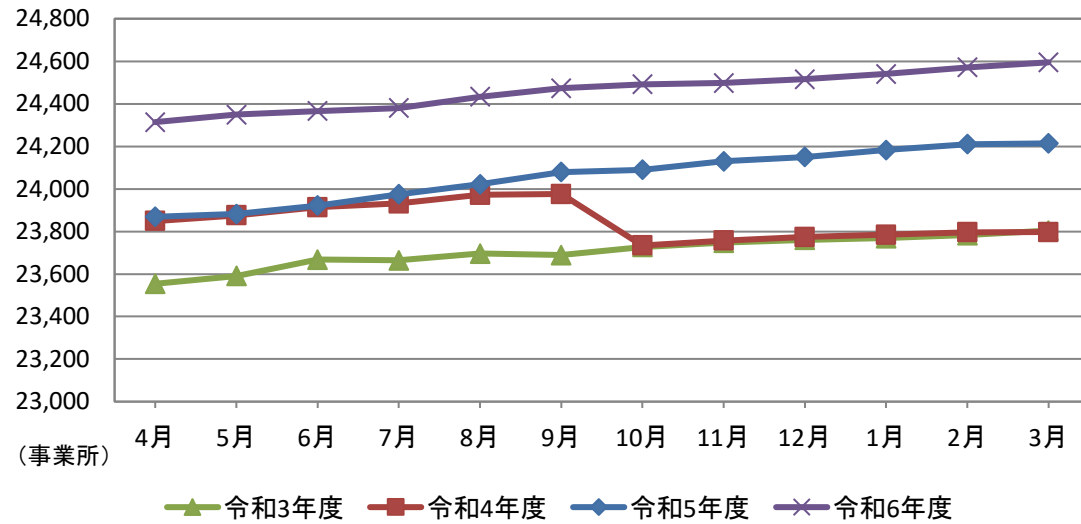
協会けんぽ長崎支部概況

◆事業所・被保険者・平均標準報酬月額・任意継続被保険者・被扶養者の状況

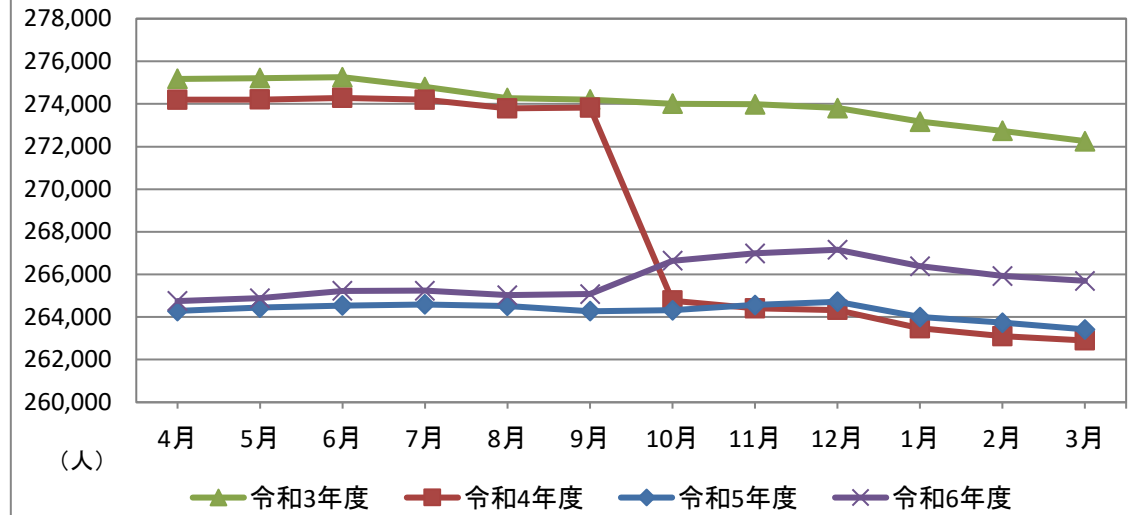
令和6年度

	4月	5月	6月	7月	8月	9月	10月	11月	12月	1月	2月	3月
事業所数	24,314	24,349	24,366	24,380	24,433	24,473	24,492	24,498	24,516	24,540	24,571	24,595
被保険者	264,750	264,884	265,227	265,243	265,029	265,082	266,642	266,988	267,158	266,391	265,932	265,696
平均標準報酬月額	272,044	271,871	271,688	272,318	273,223	278,683	277,800	277,651	277,510	277,637	277,997	278,066
(再掲)任意継続被保険者	2,895	2,868	2,860	2,842	2,825	2,842	2,784	2,755	2,760	2,864	2,814	2,854
被扶養者	160,382	159,478	159,281	159,130	159,061	159,040	158,775	158,695	158,527	158,217	157,794	157,715
扶養率	0.606	0.602	0.601	0.600	0.600	0.600	0.595	0.594	0.593	0.594	0.593	0.594

事業所数の推移



被保険者数の推移



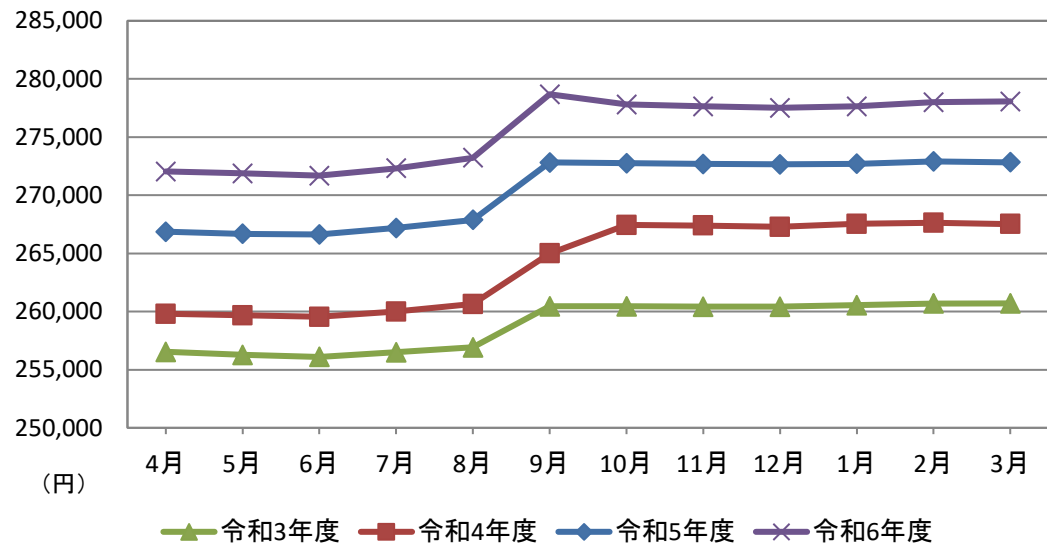
協会けんぽ長崎支部概況

◆事業所・被保険者・平均標準報酬月額・任意継続被保険者・被扶養者の状況

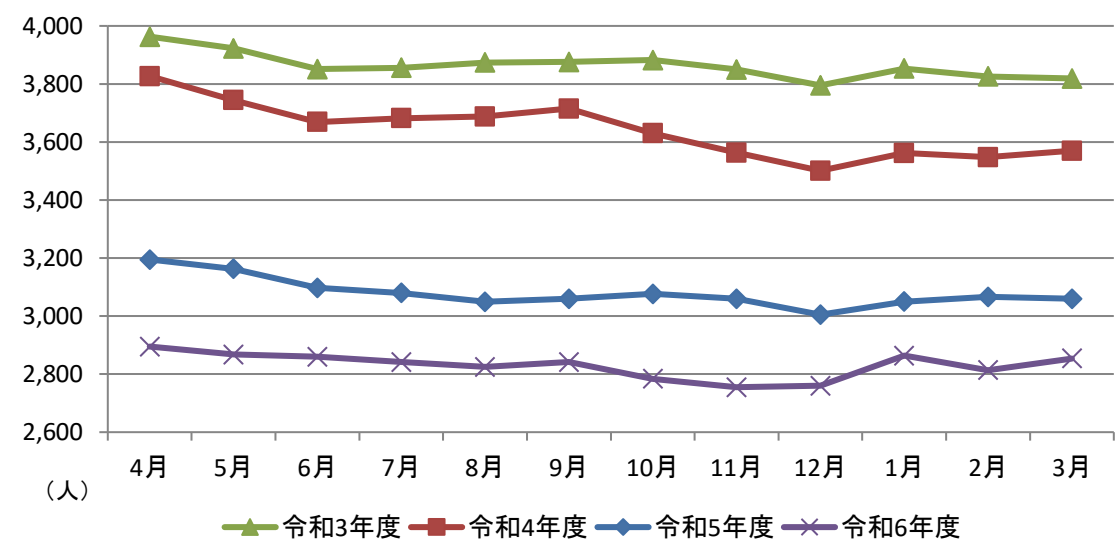
令和6年度

	4月	5月	6月	7月	8月	9月	10月	11月	12月	1月	2月	3月
事業所数	24,314	24,349	24,366	24,380	24,433	24,473	24,492	24,498	24,516	24,540	24,571	24,595
被保険者	264,750	264,884	265,227	265,243	265,029	265,082	266,642	266,988	267,158	266,391	265,932	265,696
平均標準報酬月額	272,044	271,871	271,688	272,318	273,223	278,683	277,800	277,651	277,510	277,637	277,997	278,066
(再掲)任意継続被保険者	2,895	2,868	2,860	2,842	2,825	2,842	2,784	2,755	2,760	2,864	2,814	2,854
被扶養者	160,382	159,478	159,281	159,130	159,061	159,040	158,775	158,695	158,527	158,217	157,794	157,715
扶養率	0.606	0.602	0.601	0.600	0.600	0.600	0.595	0.594	0.593	0.594	0.593	0.594

平均標準報酬月額の推移



任意継続被保険者の推移



協会けんぽ長崎支部概況

◆事業所・被保険者・平均標準報酬月額・任意継続被保険者・被扶養者の状況

令和6年度

	4月	5月	6月	7月	8月	9月	10月	11月	12月	1月	2月	3月
事業所数	24,314	24,349	24,366	24,380	24,433	24,473	24,492	24,498	24,516	24,540	24,571	24,595
被保険者	264,750	264,884	265,227	265,243	265,029	265,082	266,642	266,988	267,158	266,391	265,932	265,696
平均標準報酬月額	272,044	271,871	271,688	272,318	273,223	278,683	277,800	277,651	277,510	277,637	277,997	278,066
(再掲)任意継続被保険者	2,895	2,868	2,860	2,842	2,825	2,842	2,784	2,755	2,760	2,864	2,814	2,854
被扶養者	160,382	159,478	159,281	159,130	159,061	159,040	158,775	158,695	158,527	158,217	157,794	157,715
扶養率	0.606	0.602	0.601	0.600	0.600	0.600	0.595	0.594	0.593	0.594	0.593	0.594

