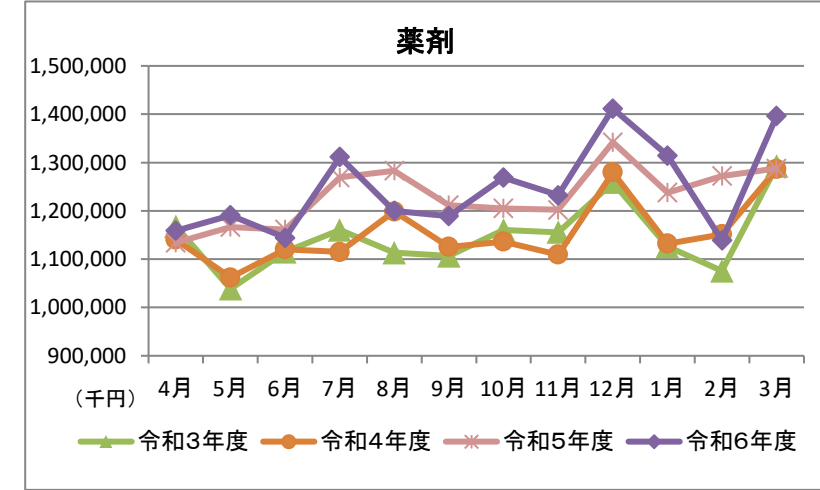
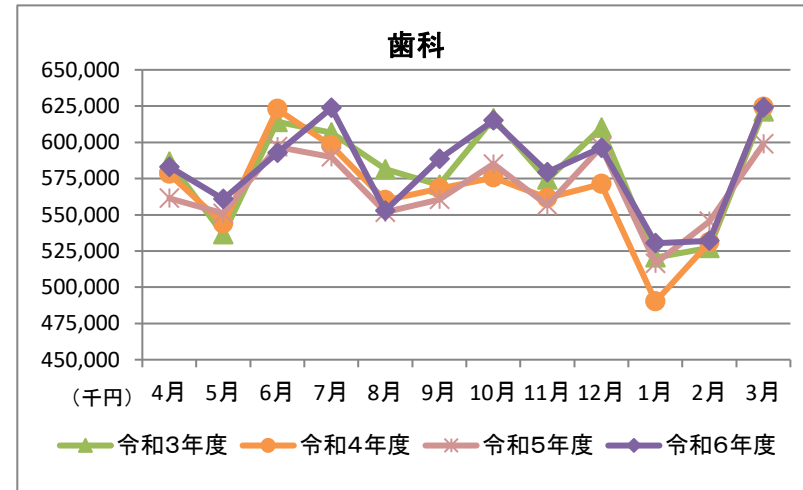
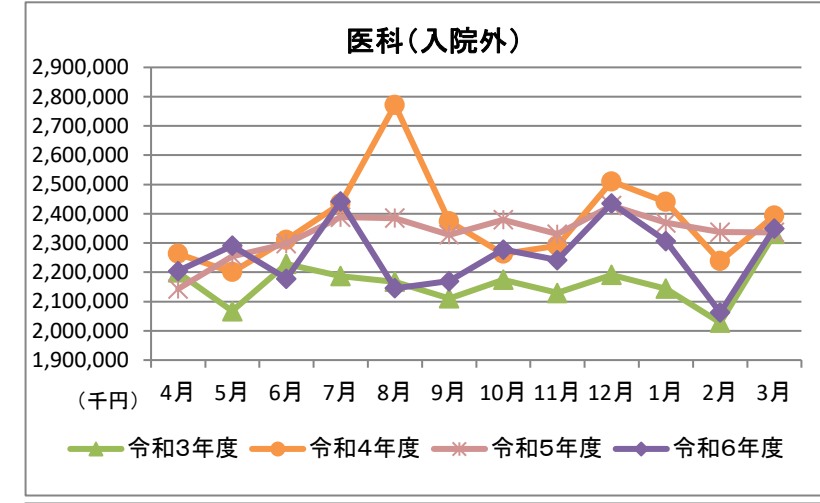
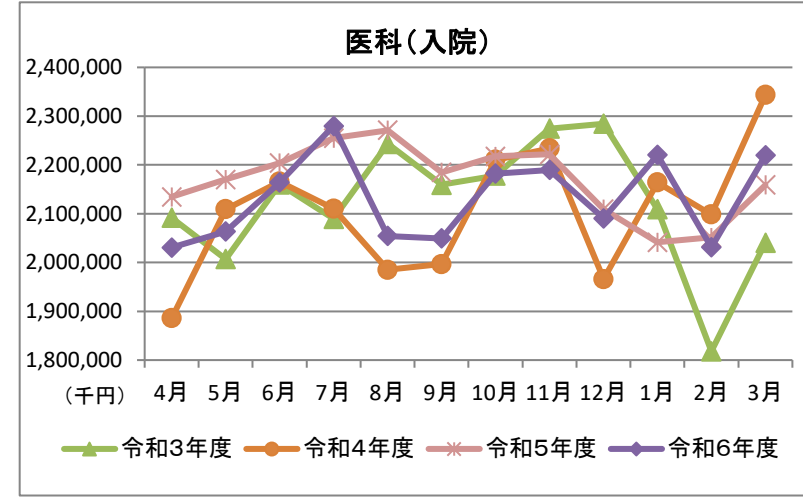
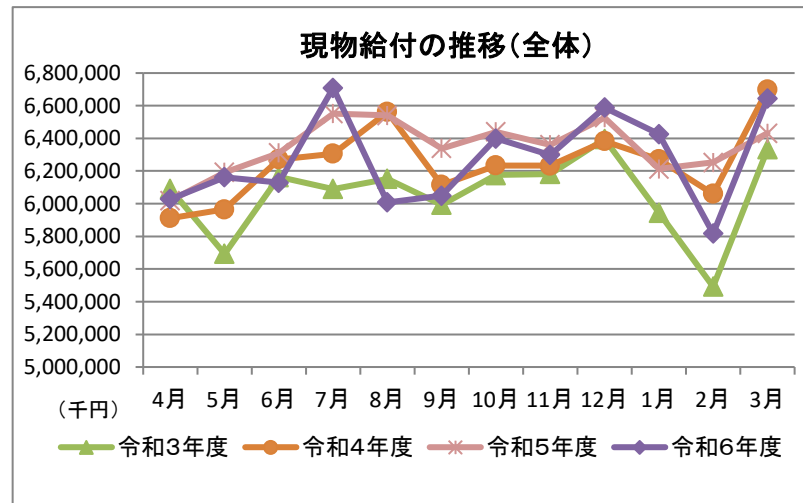


# 協会けんぽ長崎支部概況

## ◆保険給付費の状況(医療給付費[現物給付]) (単位:千円)

### 令和6年度

|          |          | 4月        | 5月        | 6月        | 7月        | 8月        | 9月        | 10月       | 11月       | 12月       | 1月        | 2月        | 3月        | 計          |         |
|----------|----------|-----------|-----------|-----------|-----------|-----------|-----------|-----------|-----------|-----------|-----------|-----------|-----------|------------|---------|
| 計        |          | 6,027,705 | 6,161,817 | 6,128,143 | 6,709,347 | 6,008,048 | 6,049,077 | 6,398,692 | 6,298,165 | 6,589,200 | 6,426,642 | 5,817,395 | 6,643,399 | 75,257,629 |         |
| 現物<br>給付 | 医科(入院)   | 2,030,846 | 2,063,675 | 2,163,773 | 2,279,981 | 2,054,515 | 2,049,369 | 2,182,435 | 2,189,585 | 2,090,364 | 2,220,410 | 2,030,907 | 2,219,620 | 25,575,478 |         |
|          | 医科(入院外)  | 2,204,303 | 2,290,501 | 2,178,089 | 2,441,407 | 2,145,550 | 2,169,636 | 2,277,559 | 2,241,744 | 2,435,525 | 2,306,466 | 2,062,174 | 2,349,774 | 27,102,727 |         |
|          | 歯科       | 583,034   | 560,725   | 592,636   | 623,755   | 552,826   | 588,393   | 615,107   | 579,362   | 596,140   | 530,358   | 531,960   | 623,925   | 6,978,222  |         |
|          | 薬剤       | 1,158,647 | 1,190,776 | 1,144,133 | 1,311,367 | 1,199,898 | 1,189,164 | 1,268,551 | 1,232,325 | 1,411,595 | 1,314,339 | 1,139,023 | 1,396,059 | 14,955,877 |         |
|          | 食事・生活療養費 | 20,508    | 21,073    | 21,949    | 22,739    | 21,127    | 20,727    | 22,101    | 22,101    | 21,286    | 21,648    | 21,593    | 21,070    | 22,767     | 258,589 |
|          | 訪問看護療養費  | 30,366    | 35,067    | 27,563    | 30,098    | 34,133    | 31,787    | 32,939    | 33,863    | 33,928    | 33,928    | 33,475    | 32,261    | 31,254     | 386,734 |



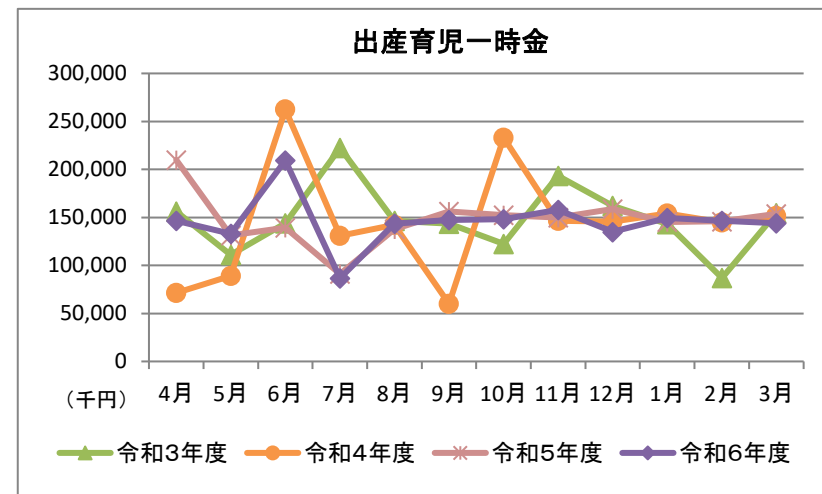
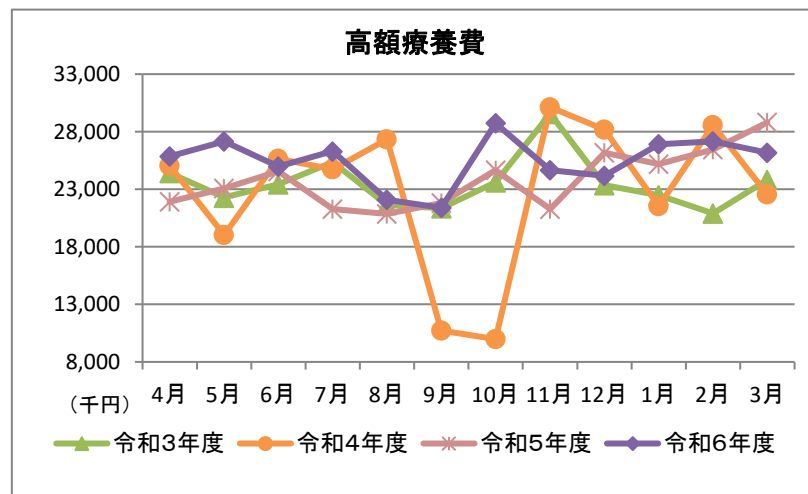
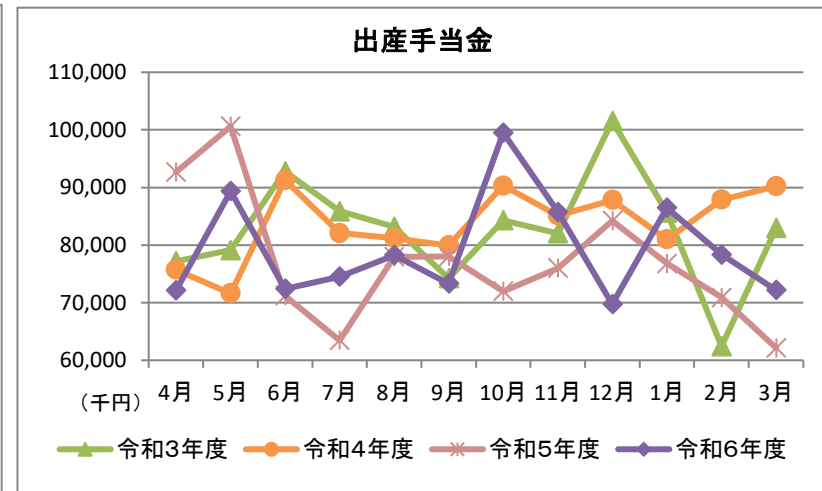
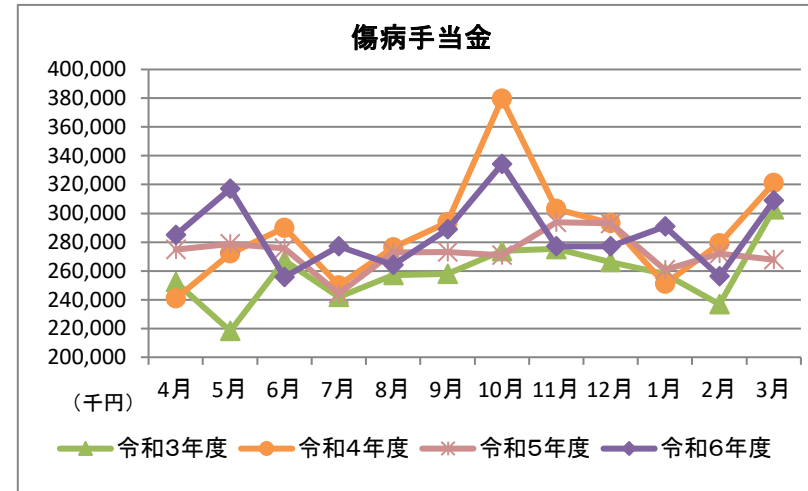
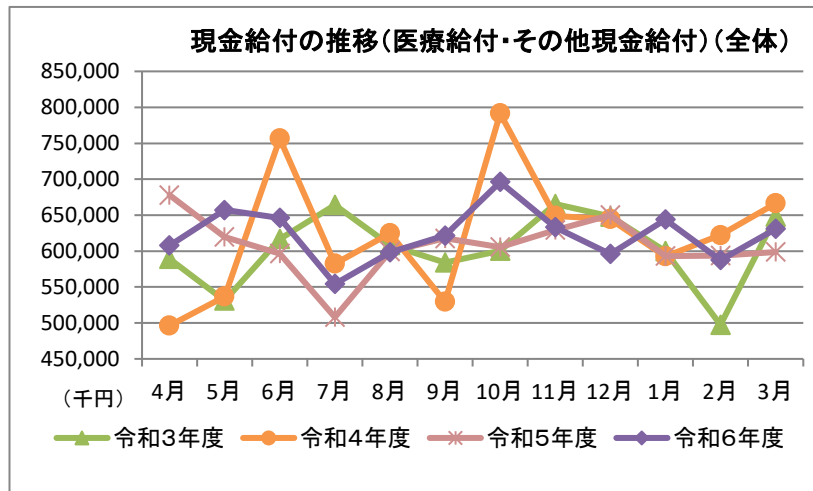
※端数処理の関係上、合計と一致しない場合があります。

# 協会けんぽ長崎支部概況

## ◆保険給付費の状況(医療給付費[現金給付]・その他現金給付)(単位:千円)

### 令和6年度

|         |         | 4月      | 5月      | 6月      | 7月      | 8月      | 9月      | 10月     | 11月     | 12月     | 1月      | 2月      | 3月      | 計         |
|---------|---------|---------|---------|---------|---------|---------|---------|---------|---------|---------|---------|---------|---------|-----------|
| 医療給付費   | 療養費     | 76,431  | 88,837  | 82,486  | 88,213  | 88,049  | 88,839  | 83,333  | 85,462  | 87,966  | 88,302  | 76,935  | 77,609  | 1,012,462 |
|         | 高額療養費   | 25,865  | 27,170  | 24,964  | 26,297  | 22,103  | 21,386  | 28,735  | 24,661  | 24,160  | 26,919  | 27,168  | 26,179  | 305,609   |
| その他現金給付 | 傷病手当金   | 284,929 | 317,001 | 255,755 | 277,133 | 264,216 | 288,911 | 334,219 | 277,173 | 277,181 | 290,984 | 256,313 | 308,893 | 3,432,707 |
|         | 出産手当金   | 72,139  | 89,360  | 72,404  | 74,487  | 78,257  | 73,337  | 99,505  | 85,719  | 69,735  | 86,466  | 78,342  | 72,177  | 951,929   |
|         | 埋葬料(費)  | 1,650   | 1,800   | 1,350   | 1,400   | 1,850   | 1,700   | 1,850   | 2,000   | 1,750   | 1,450   | 2,300   | 2,193   | 21,293    |
|         | 出産育児一時金 | 146,628 | 132,874 | 209,332 | 86,645  | 143,631 | 147,380 | 148,380 | 157,928 | 134,892 | 149,452 | 146,452 | 143,928 | 1,747,521 |
| 計       |         | 607,642 | 657,042 | 646,291 | 554,174 | 598,105 | 621,553 | 696,022 | 632,944 | 595,685 | 643,573 | 587,511 | 630,980 | 7,471,521 |



※高額介護合算療養費は高額療養費に合算して集計。  
 ※入院食事療養・生活療養費(標準負担額差額支給)と移送費は療養費に合算して集計。  
 ※端数処理の関係上、合計と一致しない場合があります。