

保険給付の状況（長野）

（件数：件 金額：千円）

令和7年度		4月	5月	6月	7月	8月	9月	10月	11月	12月	1月	2月	3月	累計	割合	
保険給付合計	件数	677,020	672,519	666,807	676,094	637,027	670,274	687,382	695,706	715,247	663,493	682,870	0	7,444,439	100.0%	
	金額	8,818,462	8,897,918	8,810,147	9,461,383	8,668,934	9,175,885	9,309,099	9,000,581	9,422,554	9,302,557	8,860,063	0	99,727,581	100.0%	
うち現物給付	件数	657,391	652,068	646,523	654,596	616,227	648,412	666,427	674,861	693,699	643,002	662,377	0	7,215,583	96.9%	
	金額	7,964,672	8,055,110	8,000,253	8,574,704	7,928,909	8,223,756	8,430,099	8,204,362	8,538,006	8,429,545	8,019,330	0	90,368,747	90.6%	
現物給付内訳	内科	件数	334,659	333,867	330,199	333,106	314,149	330,219	339,248	345,151	351,435	324,377	335,675	0	3,672,085	49.3%
		金額	5,289,174	5,468,433	5,478,570	5,808,971	5,377,276	5,536,179	5,664,212	5,518,225	5,609,173	5,726,619	5,360,894	0	60,837,726	61.0%
	歯科	件数	94,446	93,219	96,874	99,211	90,880	95,135	97,132	92,919	98,128	94,900	93,157	0	1,046,001	14.1%
		金額	823,781	789,558	827,551	867,567	744,951	829,210	849,449	797,739	858,883	802,342	800,576	0	8,991,607	9.0%
	薬剤	件数	223,675	220,196	214,514	217,101	206,168	218,139	225,054	231,928	239,184	218,892	228,815	0	2,443,666	32.8%
		金額	1,802,388	1,746,381	1,641,968	1,845,071	1,757,995	1,806,094	1,863,648	1,835,453	2,018,032	1,848,892	1,808,174	0	19,974,096	20.0%
	入院時食事療養費・生活療養費 （標準負担額差額支給を除く）	件数	3,988	4,161	4,280	4,541	4,429	4,266	4,342	4,173	4,254	4,148	4,042	0	46,624	0.6%
		金額	19,540	21,470	21,103	22,587	22,005	21,246	21,673	21,150	20,776	21,093	20,220	0	232,863	0.2%
	訪問看護療養費	件数	623	625	656	637	601	653	651	690	698	685	688	0	7,207	0.1%
		金額	29,788	29,268	31,061	30,508	26,682	31,027	31,117	31,796	31,143	30,599	29,466	0	332,454	0.3%
うち現金給付	件数	23,617	24,612	24,564	26,039	25,229	26,128	25,297	25,018	25,802	24,639	24,535	0	275,480	3.7%	
	金額	853,790	842,808	809,894	886,678	740,025	952,128	879,001	796,219	884,548	873,012	840,733	0	9,358,834	9.4%	
現金給付内訳	傷病手当金	件数	2,565	2,289	2,208	2,436	1,986	2,679	2,618	2,234	2,474	2,558	2,295	0	26,342	0.4%
		金額	464,796	404,955	399,049	434,132	356,265	495,027	466,252	404,280	458,915	464,589	431,311	0	4,779,570	4.8%
	出産手当金	件数	229	272	222	280	195	291	227	231	226	239	239	0	2,651	0.0%
		金額	96,245	122,552	98,286	115,308	86,476	130,548	96,473	101,512	101,178	102,857	104,540	0	1,155,975	1.2%
	埋葬料（費）	件数	53	42	48	31	43	45	30	31	35	43	43	0	444	0.0%
		金額	2,615	2,100	2,400	1,550	2,112	2,250	1,454	1,535	1,725	2,150	2,135	0	22,026	0.0%
	療養費	件数	18,662	19,971	20,137	21,206	21,031	21,037	20,276	20,605	20,904	19,772	20,052	0	223,653	3.0%
		金額	83,974	97,408	102,960	101,477	95,788	96,283	94,817	94,411	97,983	90,279	94,150	0	1,049,529	1.1%
	出産育児一時金	件数	340	360	345	396	332	390	369	330	378	360	352	0	3,952	0.1%
		金額	169,832	179,443	172,368	197,576	165,832	194,760	184,368	164,808	188,832	179,904	175,856	0	1,973,579	2.0%
高額療養費	件数	1,765	1,678	1,604	1,689	1,641	1,686	1,777	1,586	1,784	1,667	1,554	0	18,431	0.2%	
	金額	36,215	36,351	34,831	36,629	33,539	33,261	35,636	29,641	35,906	33,233	32,741	0	341,767	0.3%	
その他	件数	3	0	0	1	1	0	0	1	1	0	0	0	7	0.0%	
	金額	112	0	0	6	13	0	0	31	9	0	0	0	172	0.0%	

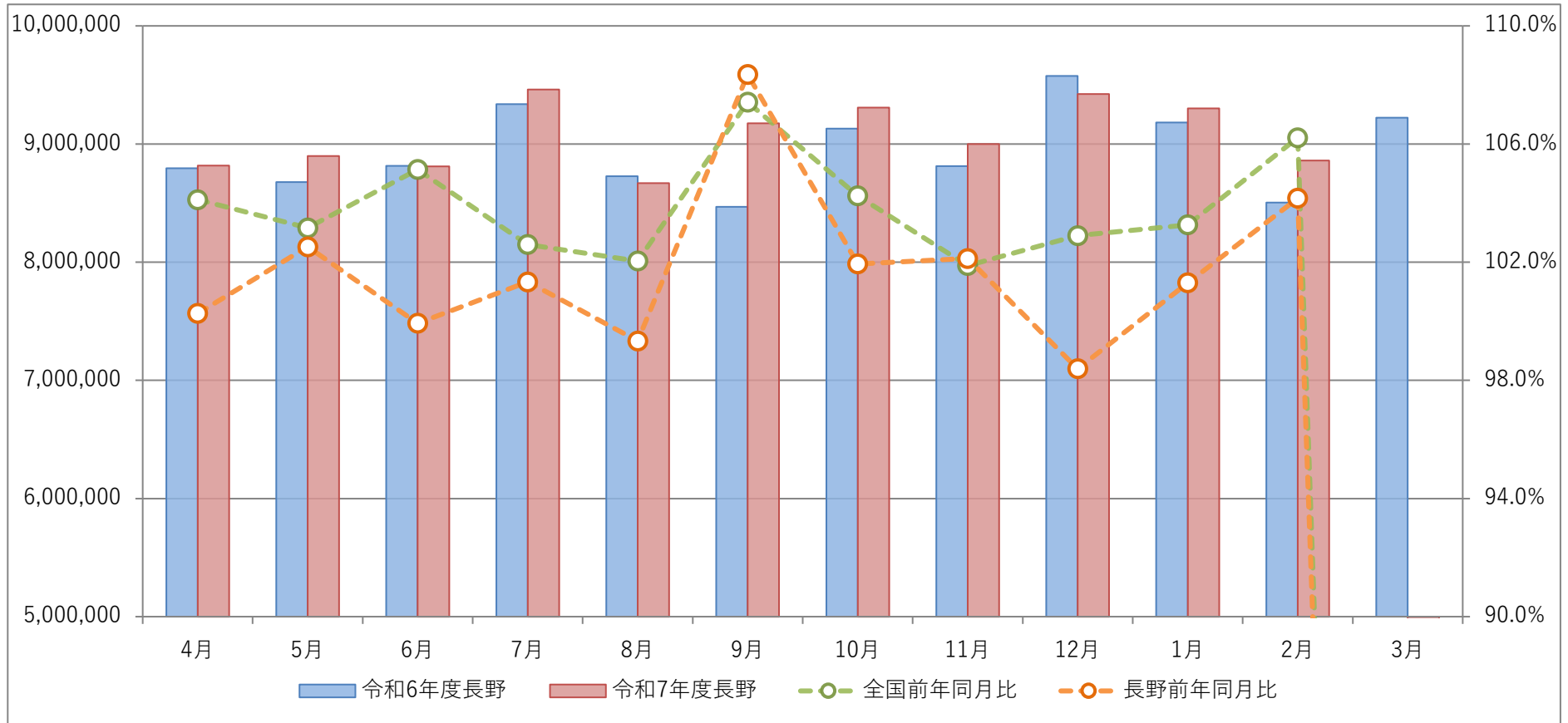
※ 端数整理のため係数が整合しない場合がある

※ 保険給付費合計の件数には、「入院時食事療養費・生活療養費（標準負担額差額支給を除く）」は含まれていない

※ 現金給付の「その他」は、「入院時食事療養費・生活療養費（標準負担額差額支給）」と「移送費」の合計

保険給付費の推移（長野）

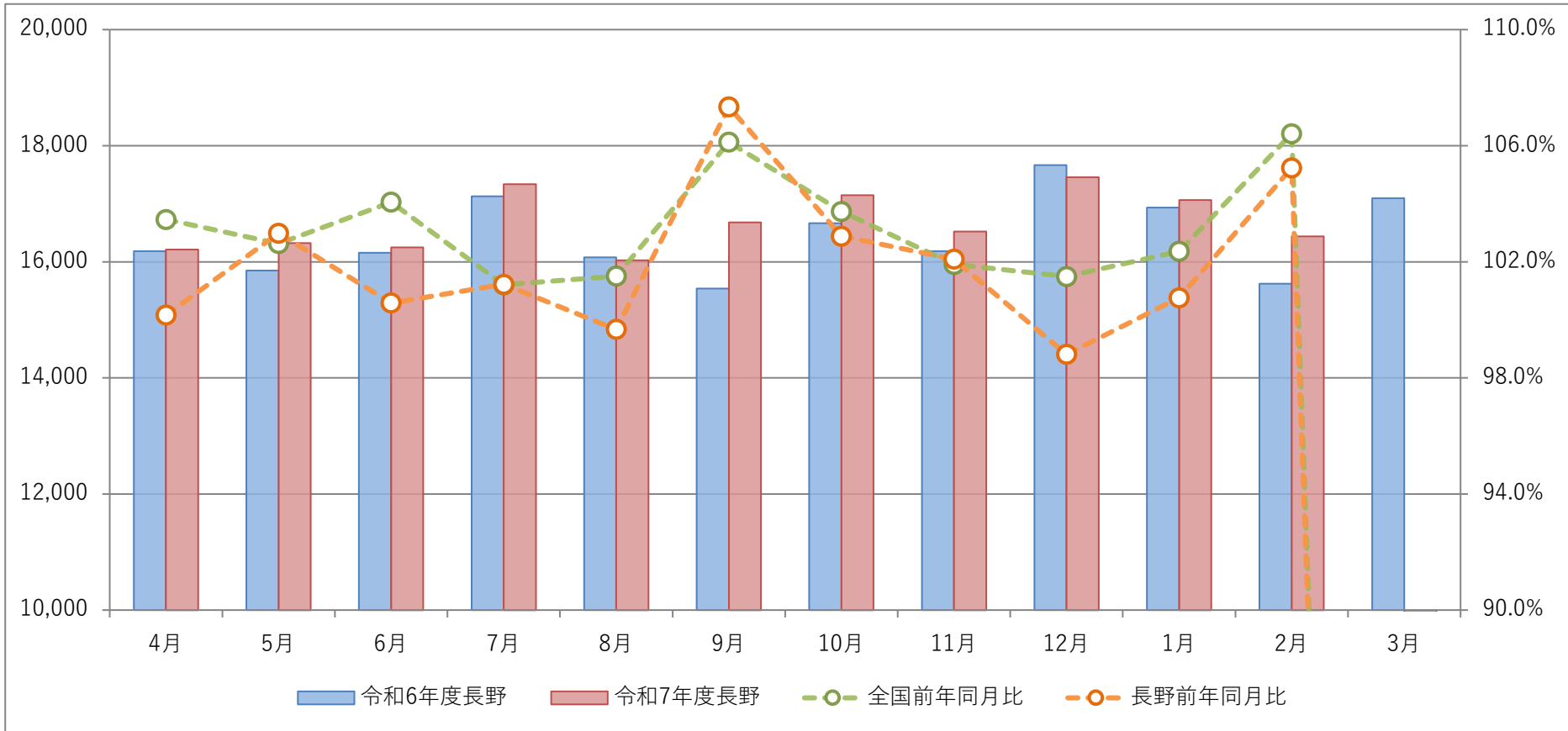
（千円）



保険給付費		4月	5月	6月	7月	8月	9月	10月	11月	12月	1月	2月	3月
令和7年度 保険給付費（千円）	全国	607,619,142	607,558,374	612,310,026	639,975,589	602,131,244	622,189,277	650,657,245	614,881,536	658,035,210	628,734,276	610,963,151	0
	長野	8,818,462	8,897,918	8,810,147	9,461,383	8,668,934	9,175,885	9,309,099	9,000,581	9,422,554	9,302,557	8,860,063	0
令和6年度 保険給付費（千円）	全国	583,608,450	588,936,161	582,399,478	623,776,654	590,083,551	579,207,382	624,142,721	603,502,826	639,489,312	608,858,255	575,227,697	643,931,964
	長野	8,795,063	8,678,973	8,815,913	9,336,828	8,726,965	8,468,137	9,131,663	8,813,190	9,576,350	9,183,056	8,505,870	9,222,254
前年同月比 (%)	全国	104.1%	103.2%	105.1%	102.6%	102.0%	107.4%	104.2%	101.9%	102.9%	103.3%	106.2%	0.0%
	長野	100.3%	102.5%	99.9%	101.3%	99.3%	108.4%	101.9%	102.1%	98.4%	101.3%	104.2%	0.0%

加入者1人当たりの医療費の推移（長野）

（円）



加入者1人当たり医療費		4月	5月	6月	7月	8月	9月	10月	11月	12月	1月	2月	3月
令和7年度 一人当たり医療費（円）	全国	17,371	17,275	17,499	18,186	17,147	17,575	18,332	17,570	18,716	17,774	17,460	0
	長野	16,209	16,323	16,248	17,339	16,026	16,681	17,145	16,521	17,458	17,065	16,440	0
令和6年度 一人当たり医療費（円）	全国	16,790	16,832	16,817	17,969	16,892	16,561	17,671	17,240	18,441	17,364	16,408	18,524
	長野	16,183	15,850	16,154	17,129	16,079	15,541	16,665	16,182	17,668	16,936	15,622	17,098
前年同月比（%）	全国	103.5%	102.6%	104.1%	101.2%	101.5%	106.1%	103.7%	101.9%	101.5%	102.4%	106.4%	0.0%
	長野	100.2%	103.0%	100.6%	101.2%	99.7%	107.3%	102.9%	102.1%	98.8%	100.8%	105.2%	0.0%