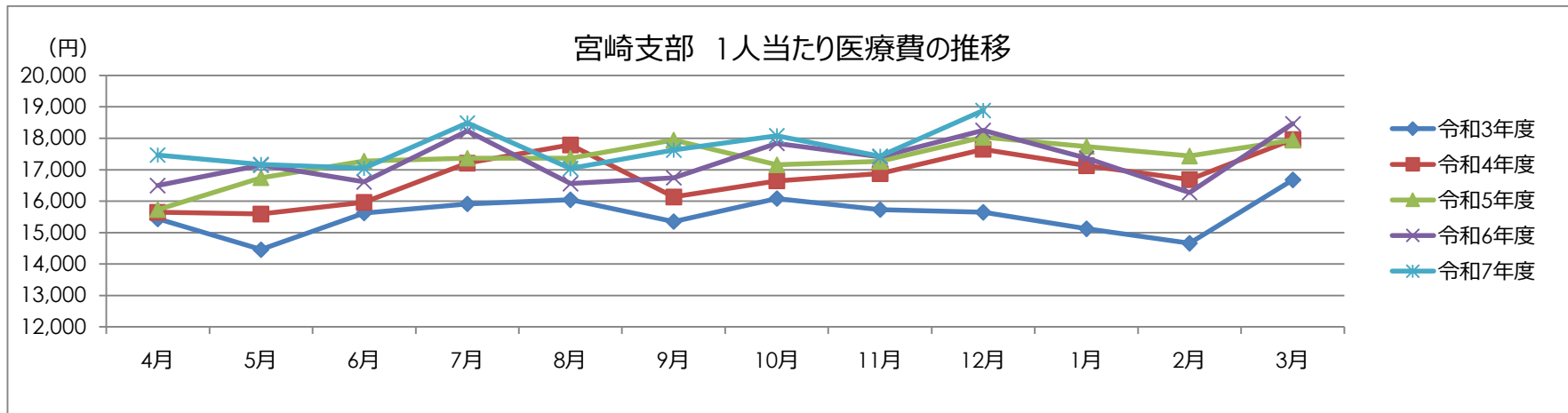


◆令和7年度 宮崎支部 医療費状況

		4月	5月	6月	7月	8月	9月	10月	11月	12月	1月	2月	3月
<b>1人当たり医療費(単位:円)</b>		17,466	17,159	17,049	18,485	17,037	17,620	18,079	17,424	18,883			
入院	受診率(1,000人当たり件数)	8.9	9.3	8.5	10.2	9.2	9.1	9.2	9.0	8.7			
	1件当たり日数(日)	9.5	9.7	9.7	9.33	9.74	9.51	9.54	9.83	9.79			
	1件当たり医療費(円)	544,624.7	539,561.0	543,426.0	561,433	540,916	573,630	568,046	580,995	553,324			
	1日当たり医療費(円)	57,341.1	55,516.5	56,129.5	60,147	55,550	60,349	59,521	59,090	56,498			
	1人当たり医療費(円)	4,858.2	5,017.2	4,598.3	5,739	4,983	5,207	5,242	5,244	4,820			
入院外	受診率(1,000人当たり件数)	564.1	561.5	551.9	563.1	542.1	550.4	565.1	556.6	634.8			
	1件当たり日数(日)	1.4	1.4	1.4	1.38	1.33	1.37	1.39	1.34	1.34			
	1件当たり医療費(円)	19,075.3	18,489.3	19,155.3	19,150	18,964	19,179	19,290	18,769	19,144			
	1日当たり医療費(円)	13,903.9	13,589.9	13,996.5	13,883	14,244	14,041	13,912	13,992	14,264			
	1人当たり医療費(円)	10,760.1	10,381.6	10,572.0	10,783	10,280	10,556	10,901	10,447	12,152			
歯科	受診率(1,000人当たり件数)	139.6	136.3	143.5	147.9	140.2	141.6	144.3	135.4	144.4			
	1件当たり日数(日)	1.6	1.6	1.6	1.59	1.48	1.55	1.58	1.51	1.51			
	1件当たり医療費(円)	13,239.4	12,913.5	13,094.3	13,265	12,657	13,111	13,414	12,794	13,236			
	1日当たり医療費(円)	8,348.4	8,274.2	8,324.3	8,338	8,567	8,455	8,465	8,462	8,752			
	1人当たり医療費(円)	1,847.9	1,760.1	1,879.0	1,962	1,774	1,856	1,936	1,732	1,912			

	4月	5月	6月	7月	8月	9月	10月	11月	12月	1月	2月	3月
令和3年度	15,434	14,457	15,620	15,912	16,046	15,348	16,085	15,729	15,648	15,125	14,662	16,678
令和4年度	15,650	15,588	15,957	17,210	17,791	16,137	16,641	16,871	17,648	17,128	16,685	17,964
令和5年度	15,730	16,745	17,275	17,370	17,367	17,947	17,158	17,258	18,035	17,737	17,431	17,941
令和6年度	16,499	17,142	16,610	18,231	16,560	16,742	17,837	17,405	18,252	17,372	16,274	18,466
令和7年度	17,466	17,159	17,049	18,485	17,037	17,620	18,079	17,424	18,883			



宮崎支部の令和7年12月の一人当たり医療費は 18,883円(対前年同月比 103.45%)であった。  
 全国の令和7年12月の一人当たり医療費は 18,716円(対前年同月比 101.49%)であり、宮崎支部と全国の差(宮崎-全国)は 167円であった。