

◆令和7年度 保険給付費の支給決定状況

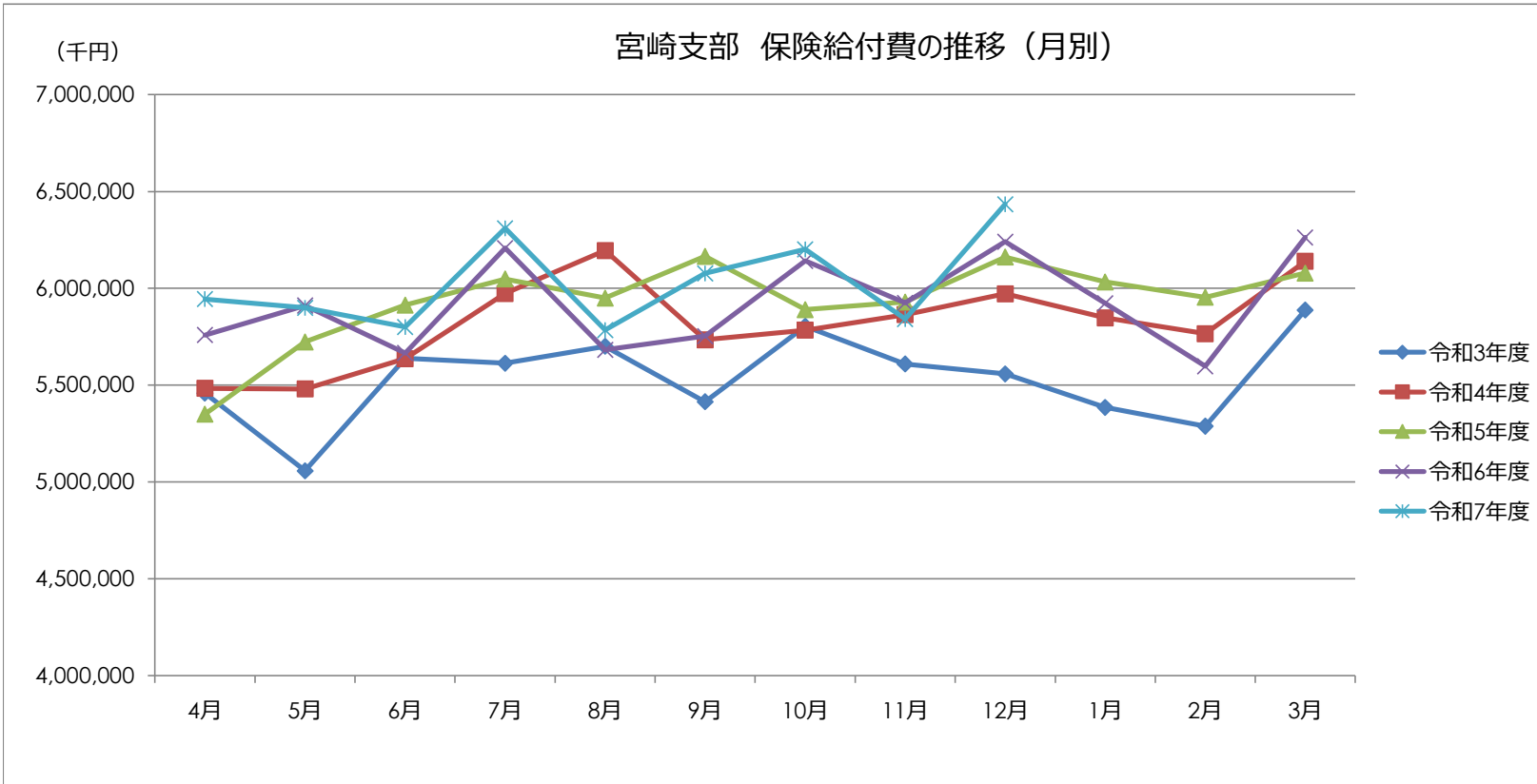
(金額:千円)

		4月	5月	6月	7月	8月	9月	10月	11月	12月	1月	2月	3月	累計	給付費 構成割合	
保険給付費	件数	445,644	441,146	434,882	444,857	427,051	433,881	445,938	437,448	496,754						
	金額(千円)	5,944,661	5,899,929	5,800,918	6,309,135	5,784,563	6,077,762	6,202,139	5,841,907	6,434,271						
	前年度金額(千円)	5,758,977	5,910,735	5,666,551	6,206,953	5,682,380	5,753,542	6,142,432	5,925,225	6,240,884						
	前年同月比	3.22%	-0.18%	2.37%	1.65%	1.80%	5.64%	0.97%	-1.41%	3.10%						
医療給付費	件数	443,396	438,766	432,820	442,554	425,024	431,269	443,334	435,470	494,262						
	金額(千円)	5,486,170	5,383,007	5,341,631	5,811,752	5,338,141	5,525,739	5,653,722	5,464,680	5,873,622						
医療給付費内訳	診療費(入院)	件数	3,456	3,597	3,270	3,948	3,553	3,499	3,558	3,478	3,359					
		金額(千円)	1,691,728	1,741,495	1,597,338	1,992,218	1,724,901	1,814,115	1,821,149	1,825,931	1,671,312					
	診療費(入院外)	件数	218,547	217,205	213,286	217,468	209,049	212,162	217,872	214,480	244,797					
		金額(千円)	2,053,638	2,004,345	2,063,668	2,057,755	1,953,190	2,031,544	2,073,450	1,979,782	2,265,972					
	診療費(歯科)	件数	54,077	52,725	55,456	57,127	54,056	54,576	55,646	52,155	55,698					
		金額(千円)	510,551	484,384	516,327	539,841	489,882	509,715	531,592	475,495	527,477					
	薬剤支給	件数	154,878	152,464	148,013	150,792	145,211	147,802	153,028	152,475	176,699					
		金額(千円)	1,113,812	1,030,875	1,043,081	1,093,425	1,050,475	1,050,734	1,103,313	1,065,243	1,279,454					
	入院時食事・生活療養費	件数	3,238	3,346	3,018	3,693	3,306	3,248	3,308	3,234	3,108					
		金額(千円)	16,471	18,091	15,800	18,872	17,476	16,701	17,028	17,663	17,049					
	訪問看護費	件数	584	627	659	642	641	606	650	715	657					
		金額(千円)	32,890	33,987	36,217	36,770	33,991	33,666	37,885	36,040	35,035					
	入院時食事・生活療養費(差額)	件数	1	0	0	2	3	2	1	3	0					
		金額(千円)	82	0	0	6	163	4	6	23	0					
	療養費	件数	10,959	11,186	11,484	11,848	11,783	11,799	11,735	11,457	12,092					
		金額(千円)	48,422	50,795	53,854	57,041	53,047	52,925	53,174	49,485	56,903					
移送費	件数	0	0	0	1	0	0	0	0	0						
	金額(千円)	0	0	0	6	0	0	0	0	0						
高額療養費	件数	894	961	652	726	728	823	844	707	960						
	金額(千円)	18,576	19,034	15,347	15,819	15,016	16,335	16,124	15,018	20,420						
高額医療高額介護	件数	0	1	0	0	0	0	0	0	0						
	金額(千円)	0	0	0	0	0	0	0	0	0						
その他の現金給付	件数	2,248	2,380	2,062	2,303	2,027	2,612	2,604	1,978	2,492						
	金額(千円)	458,491	516,922	459,287	497,383	446,422	552,023	548,417	377,227	560,650						
その他現金給付内訳	傷病手当金	件数	1,779	1,810	1,563	1,787	1,528	2,047	2,049	1,661	1,858					
		金額(千円)	275,695	283,216	247,348	282,376	236,013	319,117	323,546	256,285	282,968					
	埋葬料	件数	32	25	27	36	28	42	34	20	20					
		金額(千円)	1,530	1,215	1,315	1,705	1,400	2,100	1,650	1,000	1,000					
	出産育児一時金	件数	225	294	271	279	273	279	287	111	404					
		金額(千円)	112,368	146,892	135,344	139,404	136,452	139,368	143,392	55,440	201,844					
	出産手当金	件数	212	251	201	201	198	244	234	186	210					
		金額(千円)	68,898	85,598	75,280	73,897	72,557	91,438	79,829	64,501	74,837					

注1:「保険給付費計」及び「医療給付費計」の件数には、「入院時食事療養・生活療養費(標準負担額差額支給分を除く)」は含まれていない。

保険給付費

	4月	5月	6月	7月	8月	9月	10月	11月	12月	1月	2月	3月	累計
令和3年度	5,459,224	5,057,903	5,638,395	5,613,709	5,700,188	5,414,346	5,805,308	5,610,163	5,557,713	5,385,145	5,288,268	5,887,304	66,417,665
令和4年度	5,482,884	5,480,138	5,636,868	5,972,918	6,195,526	5,734,559	5,783,277	5,864,416	5,972,223	5,847,487	5,765,392	6,139,710	69,875,398
令和5年度	5,351,194	5,723,217	5,913,425	6,048,020	5,949,921	6,166,282	5,889,839	5,928,913	6,162,301	6,032,320	5,953,876	6,079,109	71,198,417
令和6年度	5,758,977	5,910,735	5,666,551	6,206,953	5,682,380	5,753,542	6,142,432	5,925,225	6,240,884	5,924,188	5,597,399	6,263,208	71,072,475
令和7年度	5,944,661	5,899,929	5,800,918	6,309,135	5,784,563	6,077,762	6,202,139	5,841,907	6,434,271				54,295,284



令和7年12月の保険給付費は 64.3億円（対前年同月比 103.10%）であり、医療費給付費は 58.7億円（対前年同月比 102.78%）、その他の現金給付費は 5.6億円（対前年同月比 106.57%）であった。

保険給付費について・・・下記の図のように分類されます。多くの割合を占める「現物給付」は医療機関や薬局等を受診した際にかかった医療費に相当しますが、保険証のご提示により総医療費の、自己負担額が3割(2割)分を受診された方にご負担いただき、その残りを保険からお支払いしています。

