

# 協会けんぽからのお知らせ

## 無料 出前健康づくり講座を受講してみませんか？

職場で働く皆様の健康づくりを応援するため、専門のスタッフを皆さまのお勤め先に派遣（またはオンライン）する「出前健康づくり講座」を実施しております。利用は無料ですので、ぜひご利用ください！

**対象** 協会けんぽ宮城支部の「職場健康づくり宣言」に登録している事業所様

**期間** 令和9年3月まで ※定数に達し次第終了いたします

講座テーマ

食事



運動



その他

(メンタルヘルス、禁煙など)



「職場健康づくり宣言」のご登録は無料です。ご登録がお済みでない事業所様は、講座申込と同時に宣言エントリーシートをご提出ください。

エントリーシートはこちら▼



30種類以上の講座をご用意しております。

出前健康づくり講座申込書のダウンロードはこちら▶



## 限度額適用認定証 / 限度額適用・標準負担額減額認定証をご利用の方へ

マイナ保険証を利用しましょう

マイナ保険証をご利用いただくと医療機関の窓口でのお支払いが自己負担限度額までとなるため、「限度額適用認定申請書」の申請は今後不要となります。

マイナ保険証の利用登録は、医療機関等の窓口やマイナポータルから行うことができます！

制度の詳細はこちら▼



住民税が非課税の方は申請が必要です

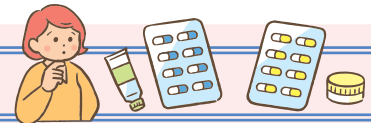
令和7年度の市区町村民税が非課税の方に対し発行している「限度額適用・標準負担額減額認定証」の有効期限は今年の7月末日までです。令和8年度の市区町村民税が非課税であり、8月1日以降も認定証が必要な方は、「限度額適用・標準負担額減額認定申請書」をご申請ください。

電子申請サービスの詳細はこちら▼



▶ ご申請は、簡単・便利な電子申請サービスをご利用ください！

## 「OTC 類似薬」って何？



令和8年4月28日、衆議院本会議において OTC 類似薬を処方する際に追加負担を求める新制度を盛り込んだ健康保険法の改正案が可決されました。今回の改正案により、患者さんを取り巻く状況は一体どのように変わるのでしょうか？

医師の処方箋によらずに薬局などで購入できる一般用医薬品（市販薬）のことを「OTC (Over The Counter) 医薬品」と言い、カウンター越しに販売されることを意味します。今回議論されている「OTC 類似薬」とは、OTC 医薬品と有効成分や効能・効果が似ており、一般用医薬品で代用可能と考えられる医療用医薬品をさします。

近年、日本の医療費は高齢化や医療の高度化などの背景により年々増加しており、限られた財源における医療保険制度の持続可能性が課題となっています。そのような背景のもと、比較的軽い症状に使

う機会が多い OTC 類似薬について保険適用を見直すことで医療費の伸びや医療機関の負担の軽減に繋げようという動きが出てきました。

一方、保険適用の見直しには懸念点もあります。その一つとして OTC 医薬品で対応可能な症状と、医師の診断が必要な病気の初期症状が似通っている場合もあり、病気の早期発見・早期治療に影響する可能性が考えられます。

こうした意見を踏まえ、完全に保険給付から除外するのではなく、「給付の枠内で追加負担を求める」仕組みが検討されています。

今後、参議院での審議を経て、最終的な対象や運用の詳細を検討していくこととなりますが、様々な視点からの丁寧な議論を求めるところであります。

※執筆時点（5月1日）での情報です。

一般社団法人 宮城県薬剤師会 医療保険委員会 手代木貴也



全国健康保険協会 宮城支部

お問合せ先 / TEL 022-714-6850

〒980-8561 仙台市青葉区中央 4-4-19 アーバンネット仙台中央ビル14階

協会けんぽ 宮城

検索

登録はこちら▼

宮城支部  
メルマガ  
会員募集中!



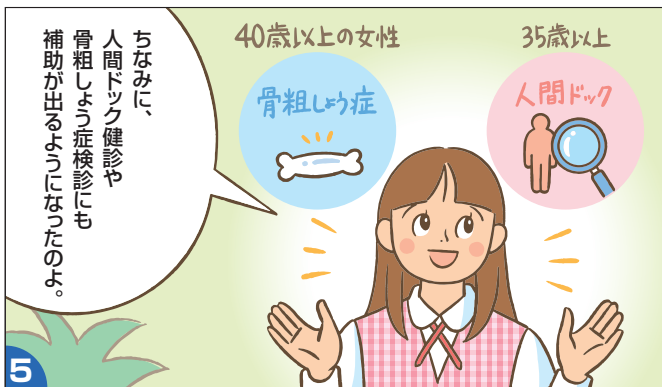
宮城支部  
公式 LINE  
友だち募集中!



M美  
さんの

# 社会保険物語

生活習慣病予防健診の  
拡大について  
第147話



## 協会けんぽからのお知らせ

【令和8年度より、協会けんぽの健診がさらに手厚く、新しく！】

現役世代の皆様をより力強くサポートするため、**3つのポイント**を見直した**新しい健診**が始まりました！

- ① 35歳以上の方に人間ドック健診の補助を開始！
- ② 生活習慣病予防健診の対象者を20,25,30歳の方にも拡大！
- ③ 40歳以上の女性の方に骨粗しょう症検診を開始！

※いずれもお勤めの方（被保険者様）が対象となります。

▼詳細はこちら

