



# 協会けんぽ 宮城支部が、事業所さまにご提案する「健康経営」のカタチです。



## Q 「健康経営」とは？

**A** 社員の健康を重要な経営資源と捉え、健康増進に積極的に取り組む企業経営スタイルのことです。

## Q 「健康経営」に取り組むメリットは？

**A** 代表的なものとして以下が挙げられます。

生産性の向上	負担の軽減	イメージアップ	リスクマネジメント
<ul style="list-style-type: none"> <li>◎モチベーションの向上</li> <li>◎欠勤率の低下</li> <li>◎業務効率の向上</li> </ul>	<ul style="list-style-type: none"> <li>◎休業による労働損失の抑制</li> <li>◎長期的には健康保険料負担の抑制</li> </ul>	<ul style="list-style-type: none"> <li>◎企業ブランド価値の向上</li> <li>◎企業イメージの向上</li> </ul>	<ul style="list-style-type: none"> <li>◎事故・不祥事の予防</li> <li>◎労災発生の予防</li> </ul>

## Q なぜ「健康経営」が注目されているのでしょうか？

**A** 上記のメリットだけではなく、少子高齢化による労働人口の減少、メンタルヘルス不調者の増加等により、企業にとって労働力の維持・確保はますます重要となっているためです。

## 1. 「職場健康づくり宣言」の登録について

6つの項目のすべてに取り組むことを宣言した協会けんぽ宮城支部の加入事業所さまが対象となります。

- 健康づくり宣言を社内外へ発信します
- 社内に健康づくり担当者を設置します
- 健診受診率80%以上を目指します
- 特定保健指導実施率50%以上を目指します
- 検査・治療の推進をします
- 事業所独自のオリジナルプランに取り組みます

### 3~6ページのオリジナルプランから3項目以上取り組む。

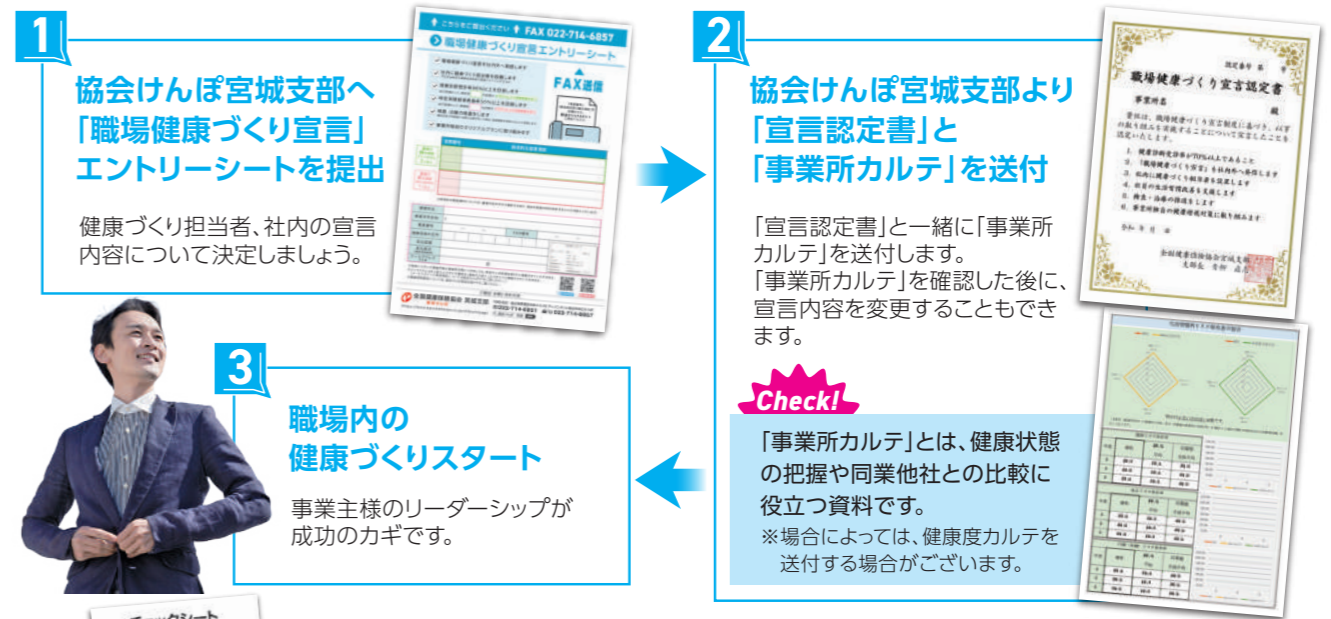
※「宮城支部のおすすめ」の宣言番号から2項目以上取り組むことを必須とし、それ以外の「がん対策」、「心の健康」、「歯の健康」、「感染症予防」、「健康課題の把握と情報提供」、「その他」の宣言番号からさらに1項目以上取り組むこととします。

※ここでいう健診とは定期健康診断(協会けんぽの生活習慣病予防健診含む)を指します。

オリジナルプランの内容については  
**3~6ページへ**

職場健康づくり宣言の登録特典については  
**7~8ページへ**

## 2. 「職場健康づくり宣言」の流れについて

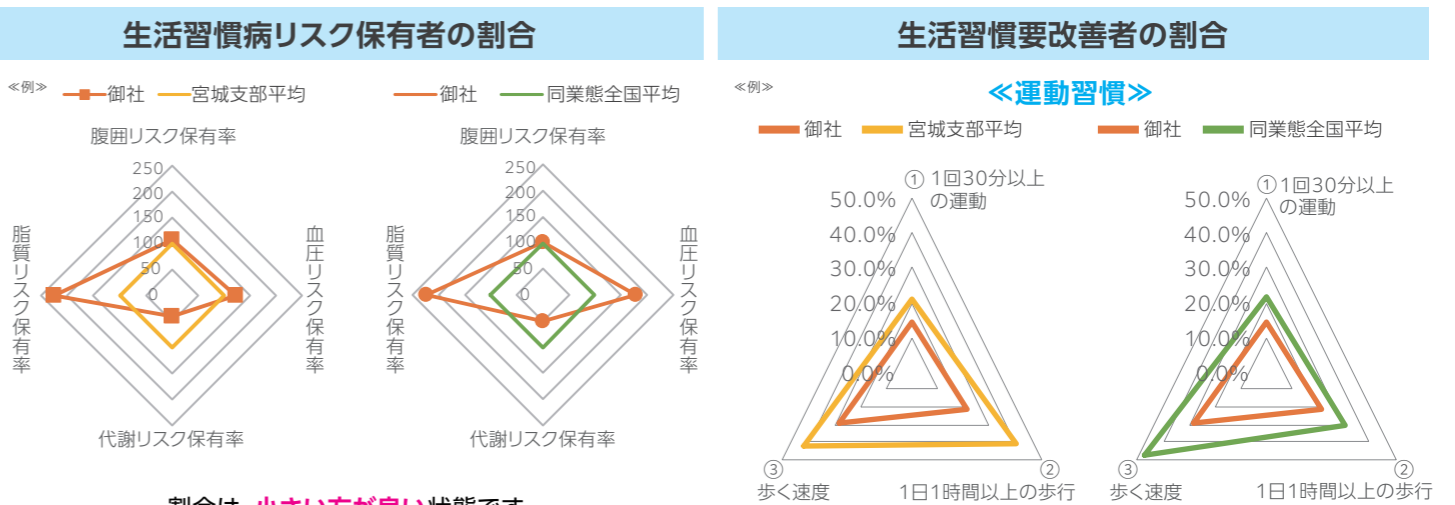


Check! 「事業所カルテ」とは、健康状態の把握や同業他社との比較に役立つ資料です。  
※場合によっては、健康度カルテを送付する場合がございます。

Check! 達成状況の確認、宣言内容の見直し  
1年に1回、協会けんぽから送付されるチェックシートをもとに取組状況を振り返ることができます。チェックシートには「事業所カルテ」が同封されていますので、このタイミングでも宣言内容を変更することができます。

## 事業所カルテとは

直近3年度分の事業所単位での健診・保健指導の実施率や、健診結果及び加入者の生活習慣病等について、時系列で数値やグラフ、レーダーチャート等で見える化した資料です。



「支部内(都道府県内)の事業所の平均」及び「同業態の事業所の全国平均」を100とした場合の御社の相対的な立ち位置(相対値)を示しております。

割合は、**大きい方が良い**状態です。

【従業員の生活習慣、健診結果】 血圧、血糖、脂質、腹囲、メタボ該当、喫煙の状況および運動、食事、飲酒、睡眠などの生活習慣を宮城県平均、同業種平均と比較