



職場内で回覧をお願いいたします

回覧チェック欄

事業主様

健保ご担当

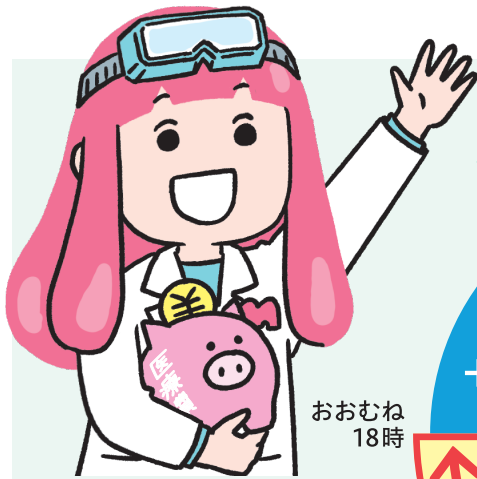
全従業員様

回覧が完了したら

ちょっとした工夫で 医療費は節約できるんです!

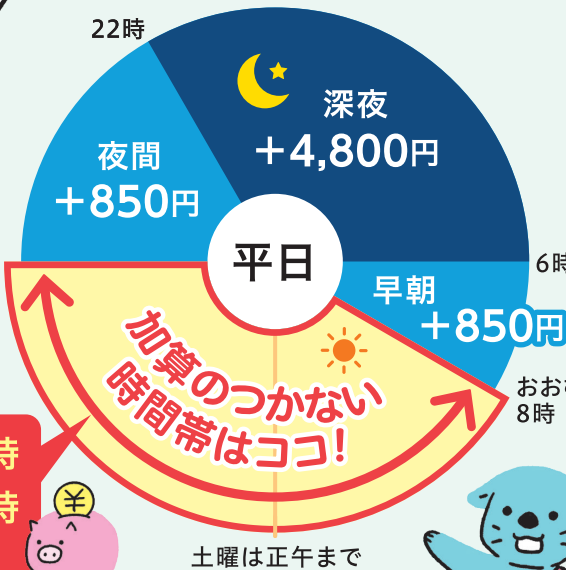
上手な医療のかかり方
4つのポイント

ポイント1 平日・日中に受診しよう



ミエール博士
博士号を持つ保健師
本名: 未来ミエ子

受診時間による加算額(初診の場合)



医療機関を受診する時間によっては、「時間外加算」等のいずれかの割増料金がかかります。

日曜・祝日・年末年始は
+2,500円

※このほか、診療所によっては診療時間内でも
夜間・早朝等加算(+500円)の割増料金がかかります。

緊急時以外
平日 8時～18時
土曜 8時～12時
に受診しましょう

この時間帯に受診すると
最大 4,800円 節約!



ラク&ラッテ
ミエール博士の助手

ポイント2 はしご受診をやめよう

毎回病院を変える「はしご受診」は、そのつど初診料がかかるほか、検査や薬の重複につながり、体にも負担になります。



ポイント3 大病院には「紹介状」を持参しよう

自己判断でいきなり大病院にかかるると特別料金が加算されます。

「紹介状」がないと…
全額自己負担!
診察料 + 特別料金 7,000円以上



かかりつけ医がいれば
★必要に応じて「紹介状」を用意してくれます
★検査や薬の重複を防げます

ポイント4 ジェネリック医薬品を選ぼう



ジェネリック医薬品
(後発医薬品)

◆先発医薬品と効き目・安全性が同等
◆開発費用が抑えられるため価格が安い
薬によっては約**6割**もおトク!

飲みやすい改良も…



バイオシミラーも登場!

バイオテクノロジーを利用して開発された、がん治療などに用いられる「バイオ医薬品」についても、効き目・安全性が同等の「バイオシミラー(バイオ後続品)」があります。

3~5割程度おトク!

※記載の金額は医療費の総額です。自己負担額は年齢や所得に応じて1~3割となります。

三重支部では、 各種保健事業の一部を 外部に委託しています

委託先から電話や文書などで、
対象となる事業所様・加入者様へ
ご連絡をさせていただくことが
あります。
事業所様におかれましては、
加入者様へのお取次ぎなどに
ご協力をお願いします。



よろしく
お願い
いたします

※個人情報の取り扱いにつきましては、業務委託にあたり、当該業務の実施に関し、入手した全ての情報について、目的外利用等を行ってはならない旨の契約を交わしております。

委託 1

健診結果 ご提供のお願い

詳しくはこちら!



委託先

東京ソフトビジネス株式会社

対象

労働安全衛生法による
定期健康診断(事業者健診)を
実施する事業所様

委託内容

40歳以上の被保険者様の健診結果
ご提供のお願い
(提供依頼文書の発送・電話勧奨等)



受診勧奨や
健康サポート(特定保健指導)に
利用されます



委託 2

未治療者の方への 受診勧奨

詳しくはこちら!



委託先

株式会社エム・エイチ・アイ

対象

健診の結果、血圧値または血糖値、
LDLコレステロール値が「要治療」と
判定された方で、医療機関等へ
未受診の加入者様

委託内容

受診勧奨文書の発送・電話勧奨等



委託によって、皆さまの
健康管理と重症化予防を
徹底サポート!



委託 3

健康サポート (特定保健指導)の ご案内

詳しくはこちら!



委託先

株式会社ベネフィット・ワン
株式会社ベストライフ・プロモーション

対象

健診の結果、生活習慣病の
発症リスクが高い40歳以上の加入者様

委託内容

事業所様へ案内文書の発送、
利用勧奨、健康サポートの実施(無料)

協会けんぽの
各種申請手続き
について

安心・便利な電子申請をご利用ください

ご利用は



こちらから

【ご利用可能時間】平日 8:00～21:00

利用者拡大中!!

- システムチェックで
記入漏れ防止
- 制度の詳細を確認
しながら入力

安心

便利

- 郵送の手間や
費用などを削減
- 申請後の
進捗が確認できる

お忙しい方にも スマホ・PCなどから
オススメ! 申請できます!



電子申請は「けんぽアプリ」からもご利用いただけます。

インストールは
こちらから

