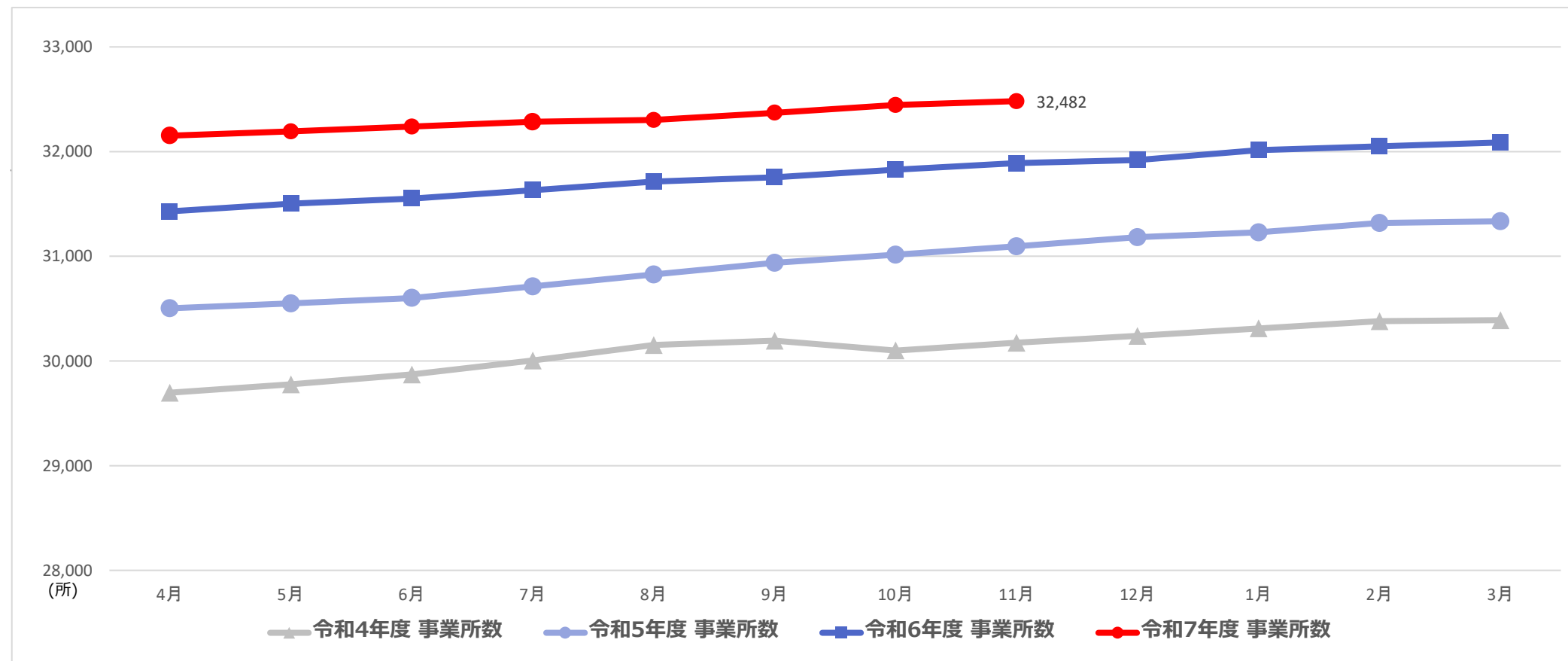


# 令和7年度 統計資料

令和8年3月



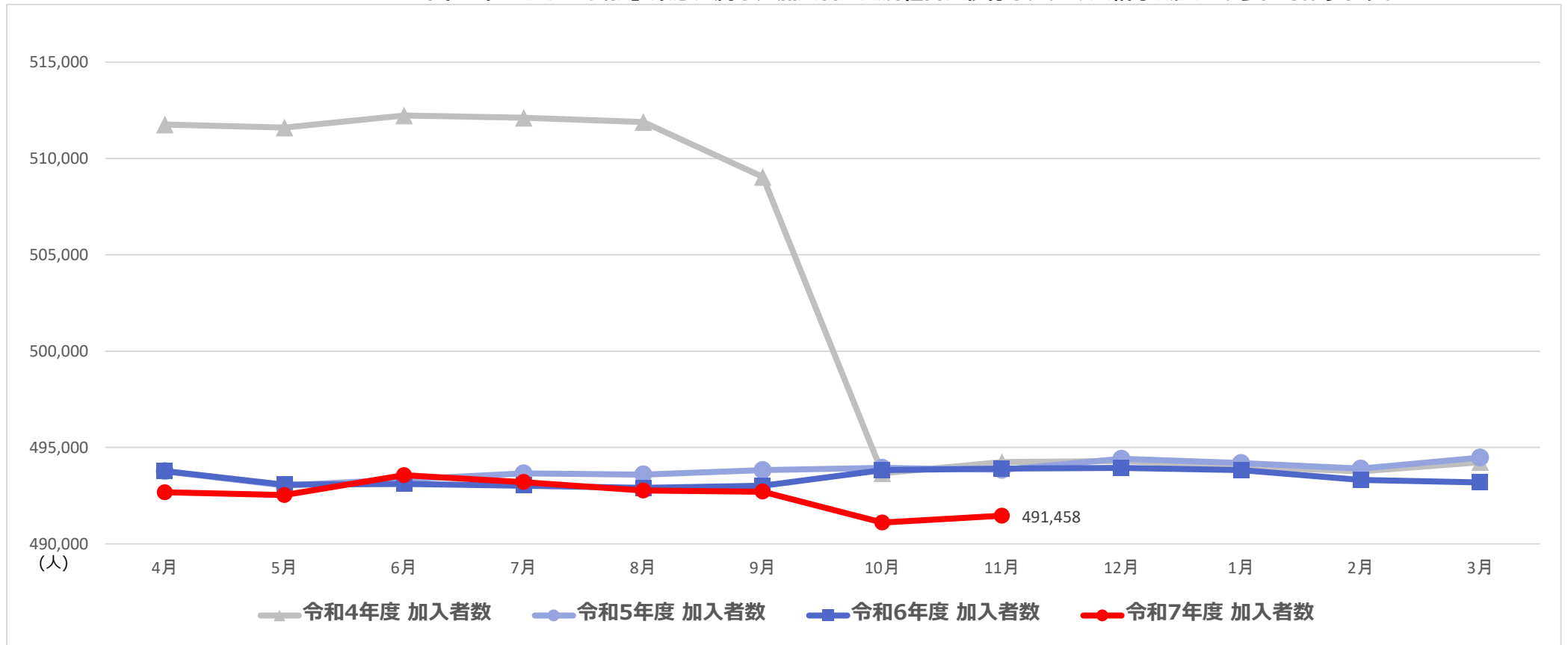
## 適用事業所数の推移



		4月	5月	6月	7月	8月	9月	10月	11月	12月	1月	2月	3月
令和7年度	事業所数 (所)	32,152	32,192	32,240	32,284	32,301	32,371	32,444	32,482				
	前年比 (%)	102.3	102.2	102.2	102.1	101.9	101.9	101.9	101.9				
令和6年度	事業所数 (所)	31,429	31,503	31,552	31,632	31,714	31,755	31,826	31,890	31,919	32,013	32,050	32,087
	前年比 (%)	103.0	103.1	103.1	103.0	102.9	102.6	102.6	102.6	102.4	102.5	102.3	102.4
令和5年度	事業所数 (所)	30,503	30,549	30,602	30,713	30,827	30,938	31,015	31,096	31,182	31,228	31,318	31,334
	前年比 (%)	102.7	102.6	102.4	102.4	102.2	102.5	103.0	103.1	103.1	103.0	103.1	103.1
令和4年度	事業所数 (所)	29,697	29,777	29,872	30,005	30,153	30,194	30,100	30,174	30,239	30,311	30,381	30,390
	前年比 (%)	102.5	102.6	102.7	103.0	103.2	103.1	102.6	102.6	102.7	102.7	102.7	102.6

# 加入者数の推移

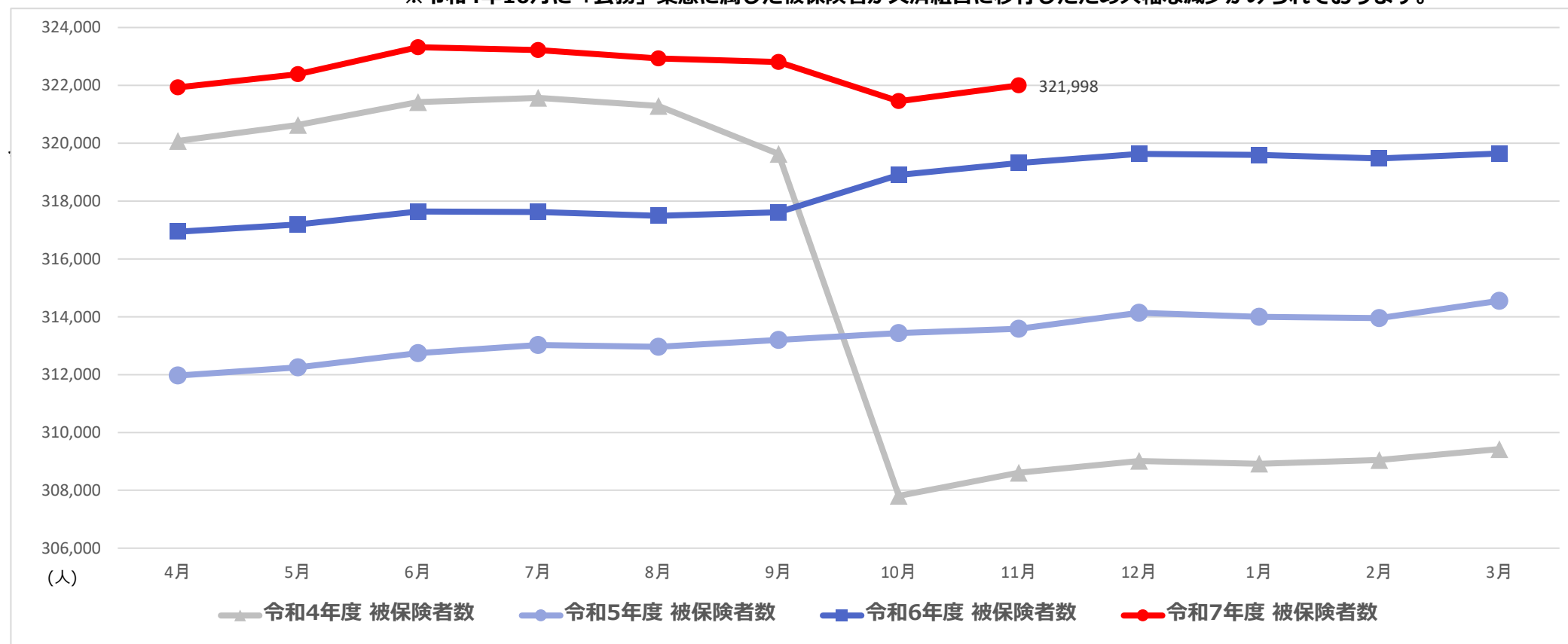
※令和4年10月に「公務」業態に属した加入者が共済組合に移行したため大幅な減少がみられております。



		4月	5月	6月	7月	8月	9月	10月	11月	12月	1月	2月	3月
令和7年度	加入者数 (人)	492,676	492,534	493,564	493,205	492,769	492,708	491,104	491,458				
	前年比 (%)	99.8	99.9	100.1	100.0	100.0	99.9	99.4	99.5				
令和6年度	加入者数 (人)	493,769	493,067	493,110	493,020	492,906	493,011	493,833	493,910	493,941	493,833	493,322	493,188
	前年比 (%)	100.0	100.0	100.0	99.9	99.9	99.8	100.0	100.0	99.9	99.9	99.9	99.7
令和5年度	加入者数 (人)	493,768	493,029	493,340	493,655	493,598	493,827	493,944	493,843	494,417	494,188	493,903	494,473
	前年比 (%)	96.5	96.4	96.3	96.4	96.4	97.0	100.1	99.9	100.0	100.0	100.0	100.0
令和4年度	加入者数 (人)	511,767	511,604	512,233	512,117	511,888	509,046	493,663	494,248	494,294	494,005	493,763	494,238
	前年比 (%)	99.4	99.6	99.9	99.8	99.9	99.4	96.5	96.6	96.6	96.8	96.7	96.8

# 被保険者数の推移

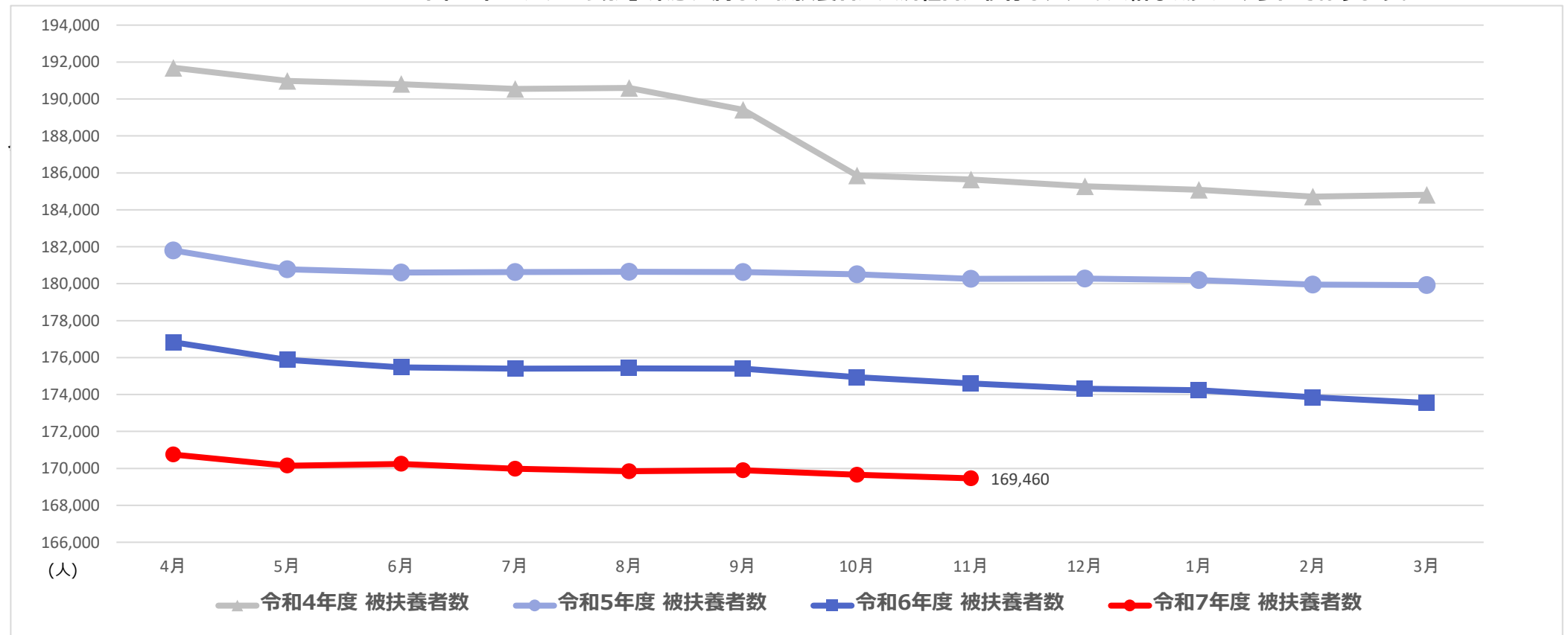
※令和4年10月に「公務」業態に属した被保険者が共済組合に移行したため大幅な減少がみられております。



		4月	5月	6月	7月	8月	9月	10月	11月	12月	1月	2月	3月
令和7年度	被保険者数 (人)	321,929	322,384	323,319	323,222	322,927	322,808	321,451	321,998				
	前年比 (%)	101.6	101.6	101.8	101.8	101.7	101.6	100.8	100.8				
令和6年度	被保険者数 (人)	316,940	317,194	317,635	317,622	317,488	317,611	318,900	319,311	319,627	319,594	319,475	319,644
	前年比 (%)	101.6	101.6	101.6	101.5	101.4	101.4	101.7	101.8	101.7	101.8	101.8	101.6
令和5年度	被保険者数 (人)	311,967	312,249	312,743	313,022	312,958	313,199	313,436	313,582	314,139	313,994	313,952	314,552
	前年比 (%)	97.5	97.4	97.3	97.3	97.4	98.0	101.8	101.6	101.7	101.6	101.6	101.7
令和4年度	被保険者数 (人)	320,076	320,628	321,424	321,567	321,287	319,632	307,808	308,611	309,016	308,919	309,049	309,427
	前年比 (%)	100.3	100.5	101.0	101.1	101.1	100.7	97.2	97.4	97.5	97.6	97.7	97.8

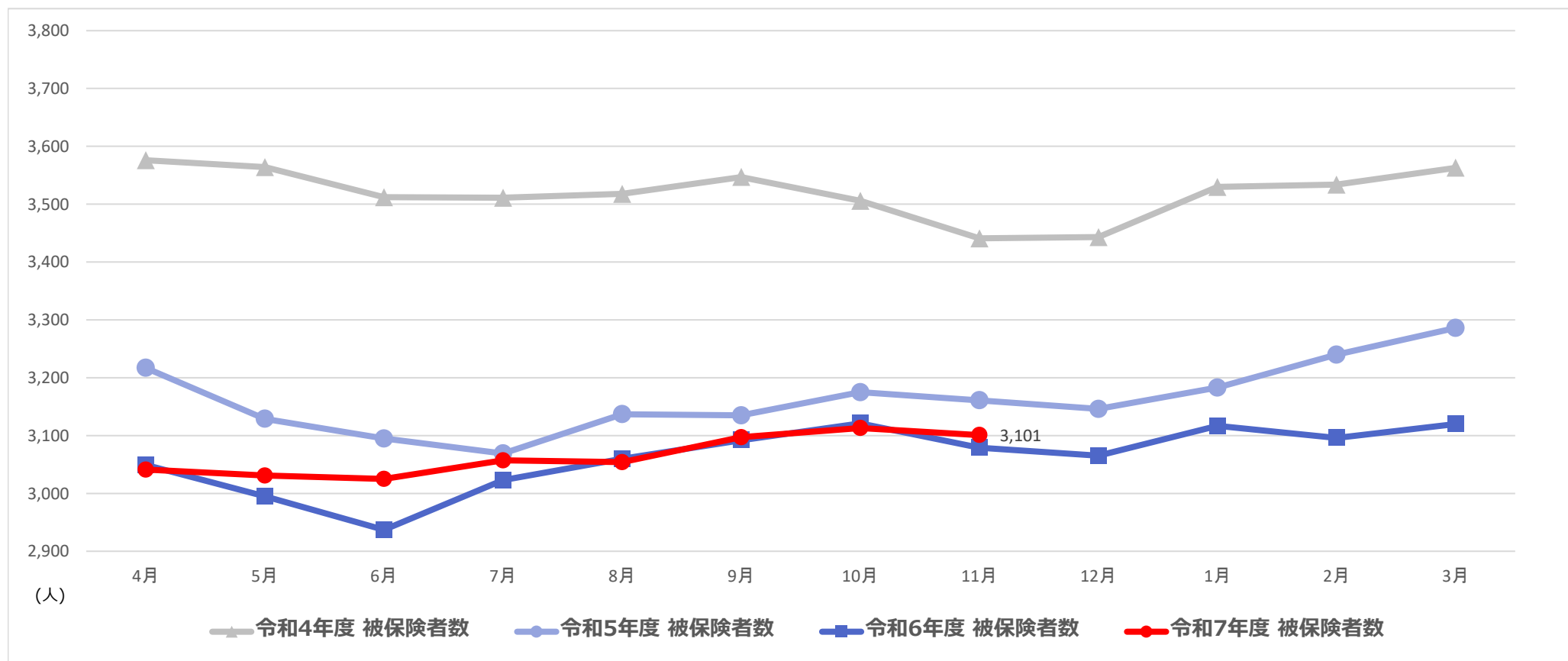
# 被扶養者数の推移

※令和4年10月に「公務」業態に属した被扶養者が共済組合に移行したため大幅な減少がみられております。



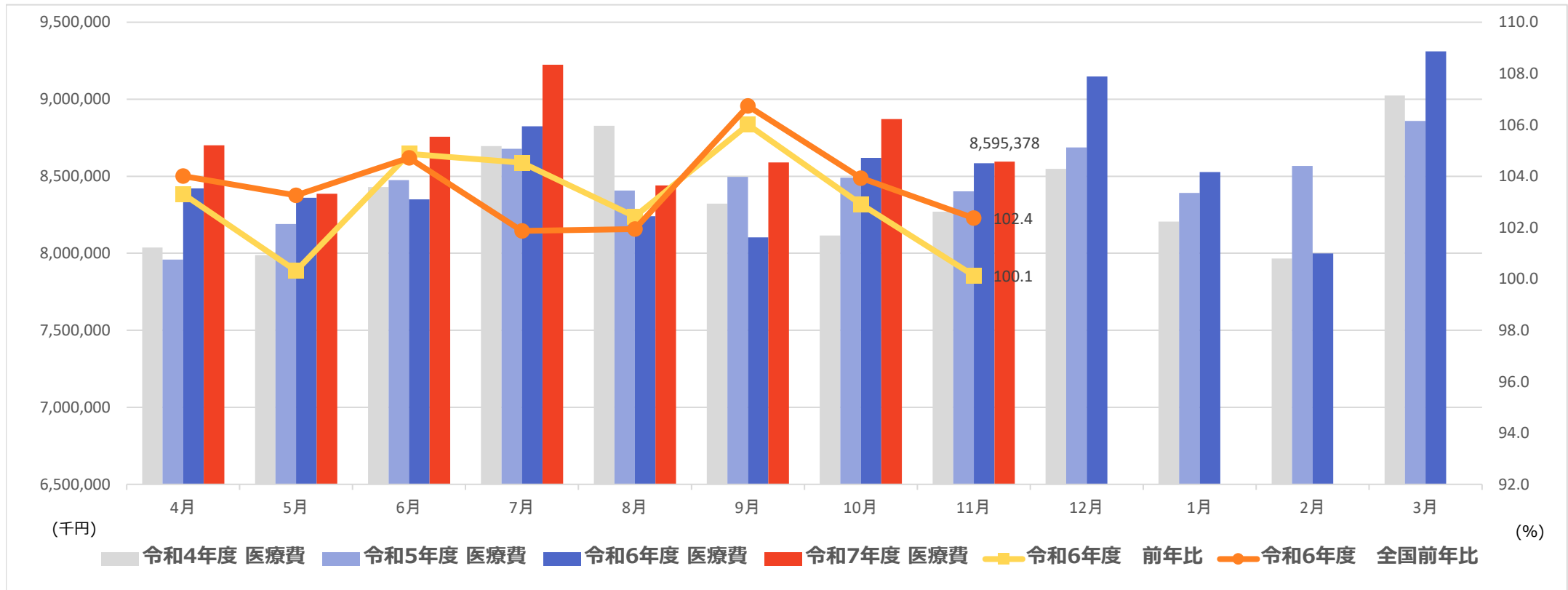
		4月	5月	6月	7月	8月	9月	10月	11月	12月	1月	2月	3月
令和7年度	被扶養者数 (人)	170,747	170,150	170,245	169,983	169,842	169,900	169,653	169,460				
	前年比 (%)	96.6	96.7	97.0	96.9	96.8	96.9	97.0	97.1				
令和6年度	被扶養者数 (人)	176,829	175,873	175,475	175,398	175,418	175,400	174,933	174,599	174,314	174,239	173,847	173,544
	前年比 (%)	97.3	97.3	97.2	97.1	97.1	97.1	96.9	96.9	96.7	96.7	96.6	96.5
令和5年度	被扶養者数 (人)	181,801	180,780	180,597	180,633	180,640	180,628	180,508	180,261	180,278	180,194	179,951	179,921
	前年比 (%)	94.8	94.7	94.6	94.8	94.8	95.4	97.1	97.1	97.3	97.4	97.4	97.4
令和4年度	被扶養者数 (人)	191,691	190,976	190,809	190,550	190,601	189,414	185,855	185,637	185,278	185,086	184,714	184,811
	前年比 (%)	98.0	98.0	98.1	97.9	97.8	97.2	95.4	95.3	95.3	95.3	95.1	95.2

## 任意継続被保険者数の推移(再掲)



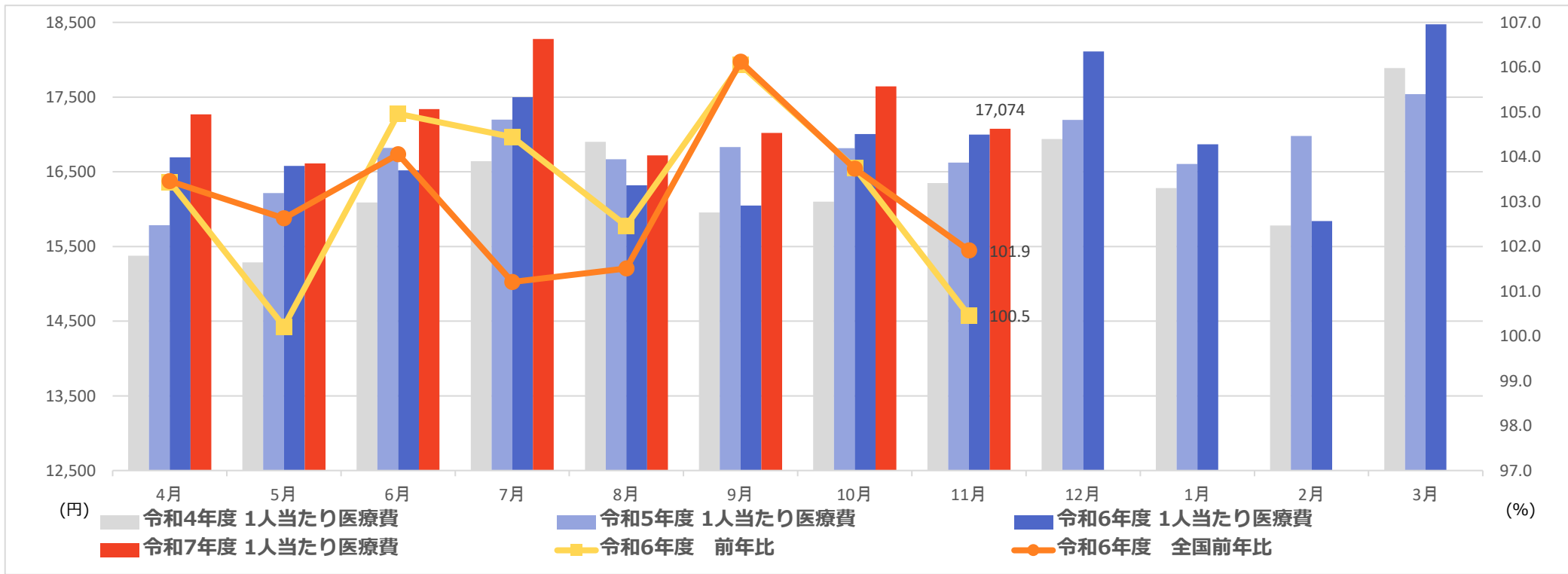
		4月	5月	6月	7月	8月	9月	10月	11月	12月	1月	2月	3月
令和7年度	被保険者数 (人)	3,041	3,031	3,025	3,057	3,054	3,097	3,113	3,101				
	前年比 (%)	99.7	101.2	103.0	101.1	99.8	100.2	99.7	100.7				
令和6年度	被保険者数 (人)	3,049	2,995	2,937	3,023	3,060	3,092	3,121	3,079	3,065	3,117	3,096	3,120
	前年比 (%)	94.8	95.7	94.9	98.5	97.5	98.6	98.3	97.4	97.4	97.9	95.6	94.9
令和5年度	被保険者数 (人)	3,217	3,129	3,095	3,069	3,137	3,135	3,175	3,161	3,146	3,183	3,240	3,286
	前年比 (%)	90.0	87.8	88.1	87.4	89.2	88.4	90.6	91.9	91.4	90.2	91.7	92.2
令和4年度	被保険者数 (人)	3,576	3,564	3,512	3,511	3,518	3,547	3,506	3,441	3,443	3,530	3,534	3,563
	前年比 (%)	94.5	96.5	95.2	94.6	94.9	95.8	95.5	94.8	95.8	96.6	97.7	98.1

# 医療費の推移



		4月	5月	6月	7月	8月	9月	10月	11月	12月	1月	2月	3月	年度平均
令和7年度	医療費 (千円)	8,701,025	8,386,845	8,757,270	9,224,534	8,440,571	8,590,234	8,871,519	8,595,378					8,695,922
	前年比 (%)	103.3	100.3	104.9	104.5	102.4	106.0	102.9	100.1					103.1
	全国前年比 (%)	104.0	103.3	104.7	101.9	101.9	106.7	103.9	102.4					103.6
令和6年度	医療費 (千円)	8,421,954	8,360,260	8,350,549	8,824,628	8,240,154	8,103,291	8,620,007	8,583,968	9,148,281	8,527,978	7,999,148	9,311,633	8,540,987
	前年比 (%)	105.8	102.1	98.5	101.7	98.0	95.4	101.5	102.2	105.3	101.6	93.4	105.1	100.9
	全国前年比 (%)	104.2	101.7	98.0	103.6	99.1	97.5	102.8	102.4	104.6	103.1	97.5	103.5	101.5
令和5年度	医療費 (千円)	7,959,712	8,191,069	8,474,714	8,678,051	8,407,787	8,495,370	8,491,158	8,402,340	8,686,638	8,392,077	8,567,841	8,860,055	8,467,234
	前年比 (%)	99.0	102.5	100.5	99.8	95.2	102.1	104.6	101.6	101.6	102.3	107.5	98.2	101.3
	全国前年比 (%)	100.3	103.8	102.4	100.4	98.1	102.7	104.7	102.3	103.2	103.5	105.3	98.9	102.1
令和4年度	医療費 (千円)	8,036,661	7,989,424	8,429,708	8,696,115	8,828,823	8,322,718	8,116,209	8,270,453	8,548,086	8,205,560	7,966,599	9,024,732	8,369,591
	前年比 (%)	102.2	107.2	102.3	104.1	109.6	105.7	99.1	104.2	102.7	106.0	108.6	103.5	104.6
	全国前年比 (%)	102.0	105.5	102.6	105.8	107.6	104.2	99.7	101.9	103.8	103.7	106.5	104.2	104.0

# 加入者1人当たり医療費の推移



		4月	5月	6月	7月	8月	9月	10月	11月	12月	1月	2月	3月	年度平均
令和7年度	1人当たり医療費 (円)	17,268	16,612	17,338	18,276	16,719	17,019	17,642	17,074					17,244
	前年比 (%)	103.4	100.2	105.0	104.4	102.5	106.1	103.8	100.5					103.2
	全国前年比 (%)	103.5	102.6	104.1	101.2	101.5	106.1	103.7	101.9					103.1
令和6年度	1人当たり医療費 (円)	16,693	16,577	16,519	17,500	16,318	16,047	17,004	16,997	18,109	16,867	15,842	18,474	16,912
	前年比 (%)	105.8	102.2	98.2	101.8	97.9	95.3	101.1	102.2	105.3	101.6	93.3	105.3	100.8
	全国前年比 (%)	104.2	101.5	97.7	103.5	98.7	97.2	102.2	102.2	104.3	102.5	97.0	103.1	101.2
令和5年度	1人当たり医療費 (円)	15,785	16,214	16,820	17,198	16,667	16,830	16,816	16,624	17,193	16,605	16,980	17,539	16,773
	前年比 (%)	102.7	106.1	104.6	103.4	98.6	105.5	104.5	101.7	101.5	102.0	107.6	98.0	103.0
	全国前年比 (%)	102.4	105.7	104.7	102.6	100.1	104.9	104.4	102.0	102.9	103.2	105.1	98.5	103.0
令和4年度	1人当たり医療費 (円)	15,377	15,287	16,087	16,641	16,900	15,956	16,098	16,350	16,937	16,282	15,782	17,888	16,299
	前年比 (%)	102.9	107.9	102.4	104.5	110.0	106.4	102.8	107.9	106.5	109.8	112.4	106.8	106.7
	全国前年比 (%)	102.0	105.7	102.6	105.9	107.8	104.3	102.1	104.3	106.1	106.1	108.9	106.4	105.2

## 参考：一人当たり医療費の内訳

※データの表記について、原則として単位未満で四捨五入しています。  
このため、合計と内訳の計は必ずしも一致しません。

