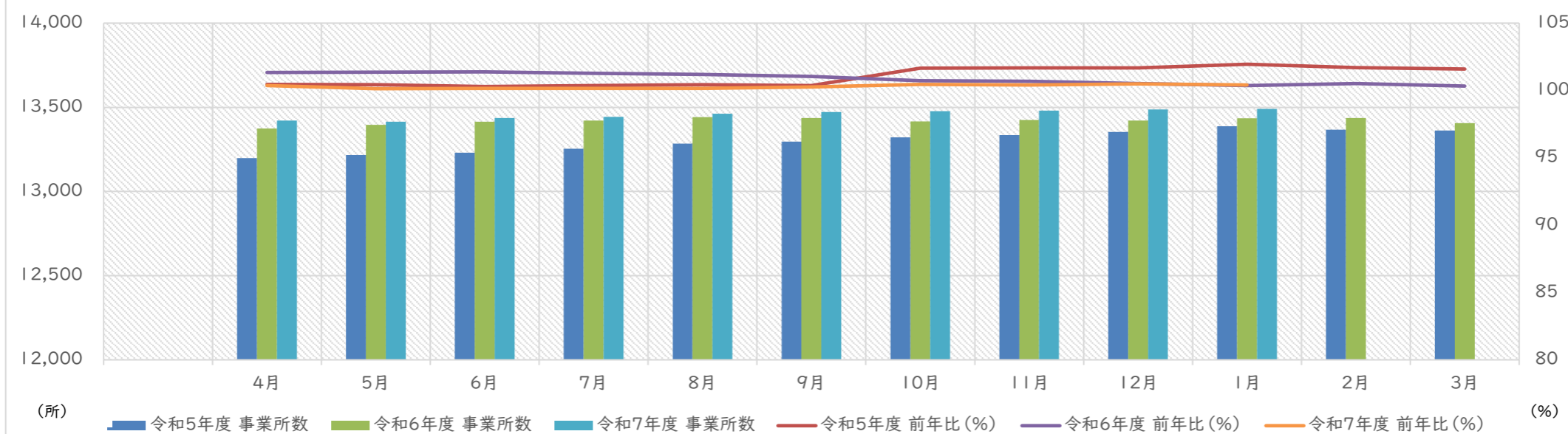
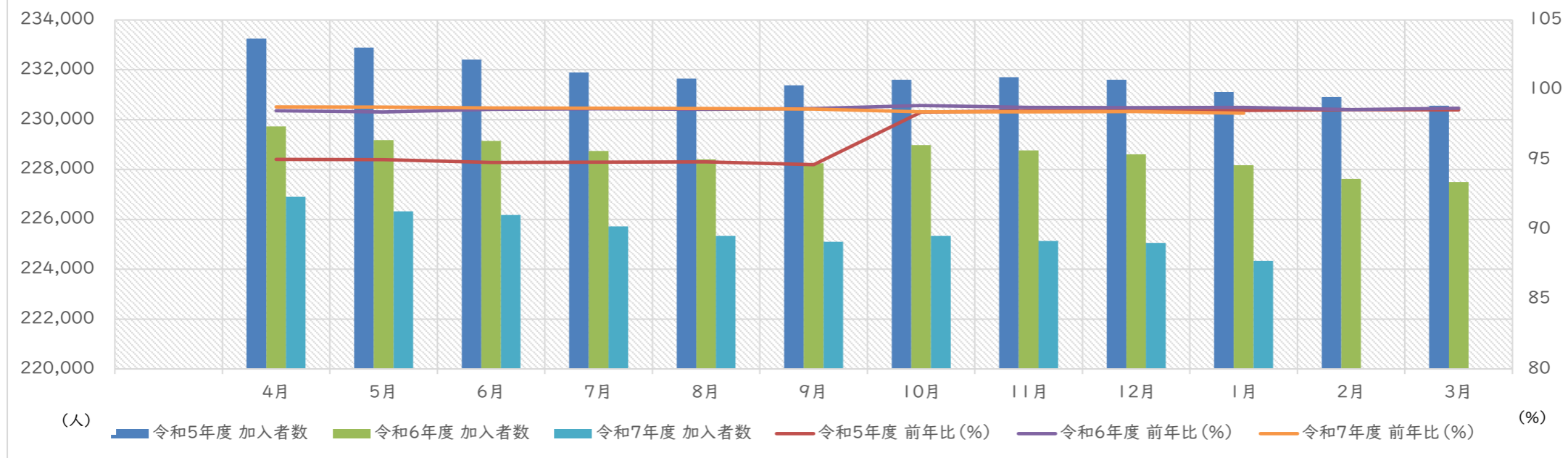


### 適用事業所数の推移



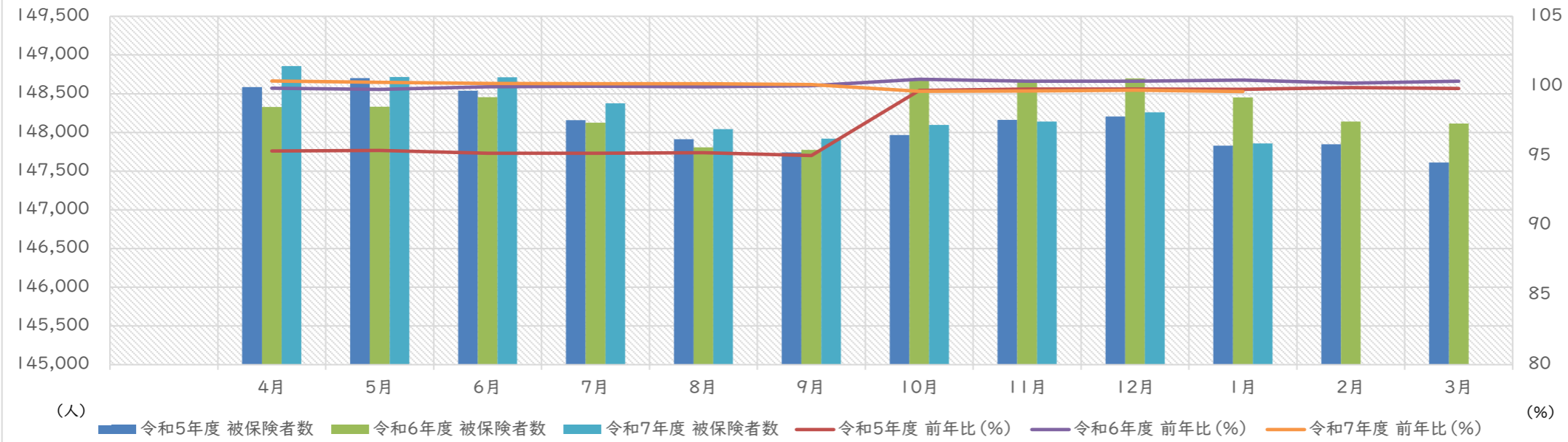
適用事業所数の推移		4月	5月	6月	7月	8月	9月	10月	11月	12月	1月	2月	3月
令和5年度	事業所数	13,198	13,217	13,231	13,254	13,284	13,297	13,321	13,335	13,353	13,387	13,367	13,363
	前年比 (%)	100.5	100.4	100.3	100.4	100.4	100.4	101.7	101.7	101.7	101.9	101.7	101.6
令和6年度	事業所数	13,374	13,396	13,414	13,422	13,442	13,437	13,417	13,425	13,421	13,435	13,436	13,407
	前年比 (%)	101.3	101.4	101.4	101.3	101.2	101.1	100.7	100.7	100.5	100.4	100.5	100.3
令和7年度	事業所数	13,422	13,414	13,436	13,443	13,462	13,472	13,478	13,480	13,487	13,490		
	前年比 (%)	100.4	100.1	100.2	100.2	100.1	100.3	100.5	100.4	100.5	100.4		

### 加入者数の推移



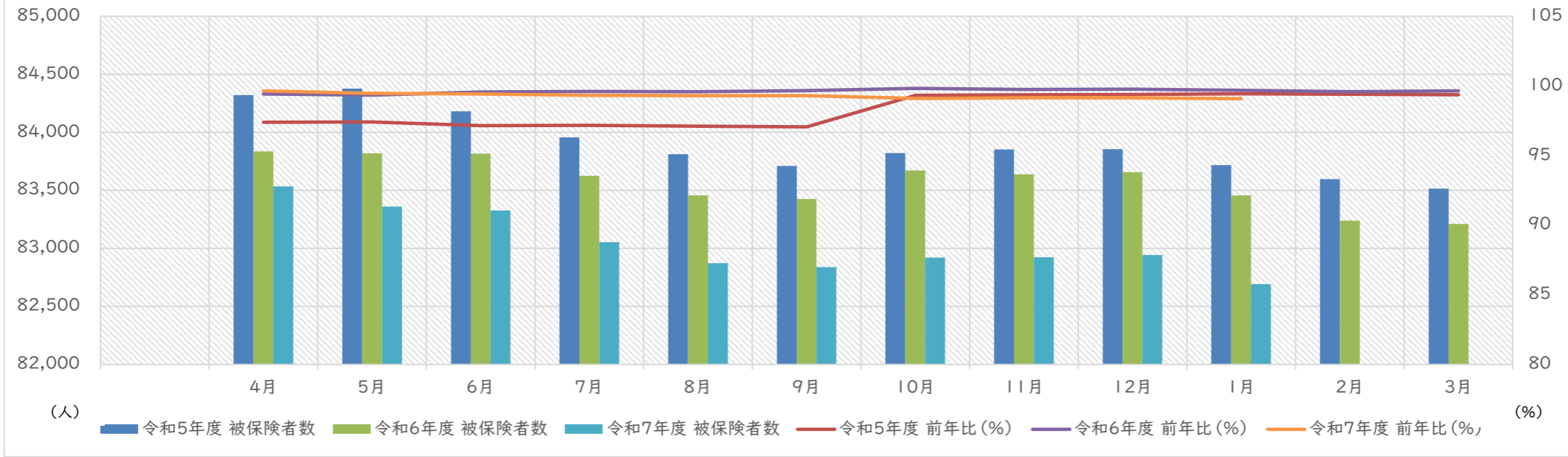
加入者数の推移		4月	5月	6月	7月	8月	9月	10月	11月	12月	1月	2月	3月
令和5年度	加入者数	233,250	232,888	232,409	231,899	231,648	231,375	231,597	231,700	231,601	231,109	230,906	230,565
	前年比 (%)	95.0	95.0	94.8	94.8	94.8	94.6	98.4	98.5	98.5	98.5	98.6	98.6
令和6年度	加入者数	229,733	229,176	229,151	228,748	228,409	228,251	228,982	228,763	228,613	228,171	227,620	227,498
	前年比 (%)	98.5	98.4	98.6	98.6	98.6	98.6	98.9	98.7	98.7	98.7	98.6	98.7
令和7年度	加入者数	226,903	226,321	226,182	225,719	225,333	225,100	225,338	225,130	225,060	224,339		
	前年比 (%)	98.8	98.8	98.7	98.7	98.7	98.6	98.4	98.4	98.4	98.3		

### 被保険者数の推移

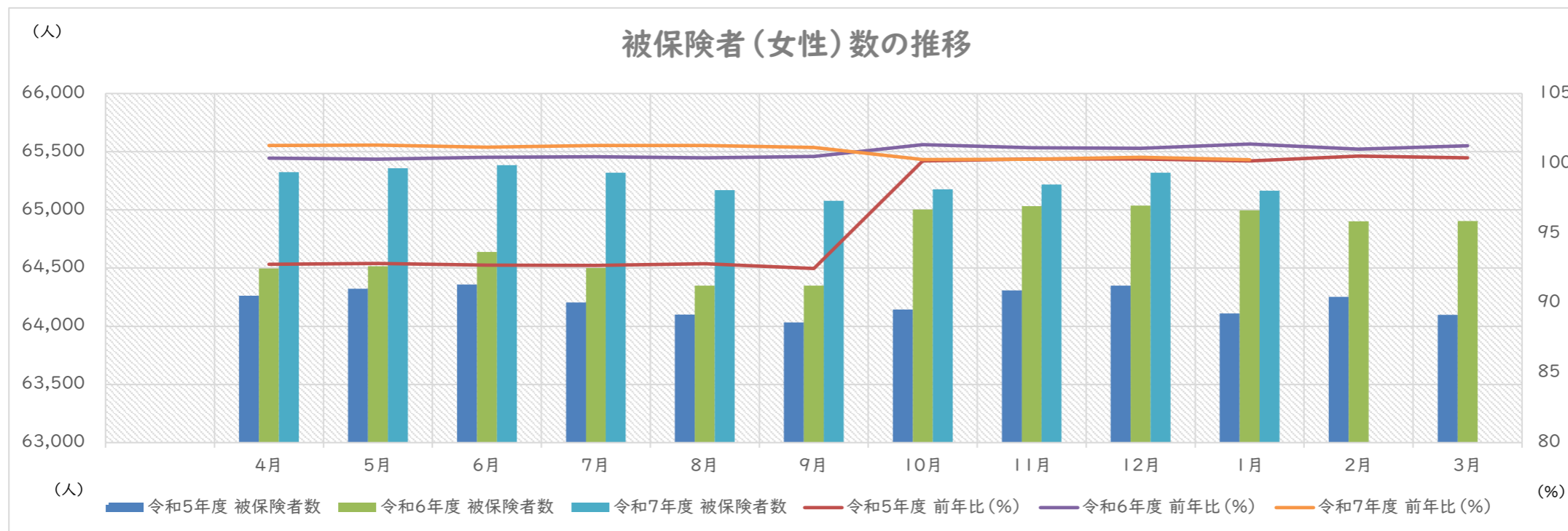


被保険者数の推移		4月	5月	6月	7月	8月	9月	10月	11月	12月	1月	2月	3月
令和5年度	被保険者数	148,584	148,700	148,539	148,159	147,913	147,742	147,965	148,160	148,204	147,828	147,848	147,612
	前年比 (%)	95.3	95.4	95.2	95.2	95.2	95.0	99.7	99.8	99.8	99.8	99.9	99.8
令和6年度	被保険者数	148,330	148,333	148,454	148,127	147,808	147,775	148,675	148,668	148,696	148,453	148,140	148,114
	前年比 (%)	99.8	99.8	99.9	100.0	99.9	100.0	100.5	100.3	100.3	100.4	100.2	100.3
令和7年度	被保険者数	148,857	148,717	148,711	148,374	148,043	147,919	148,098	148,140	148,260	147,856		
	前年比 (%)	100.4	100.3	100.2	100.2	100.2	100.1	99.6	99.6	99.7	99.6		

### 被保険者(男性)数の推移



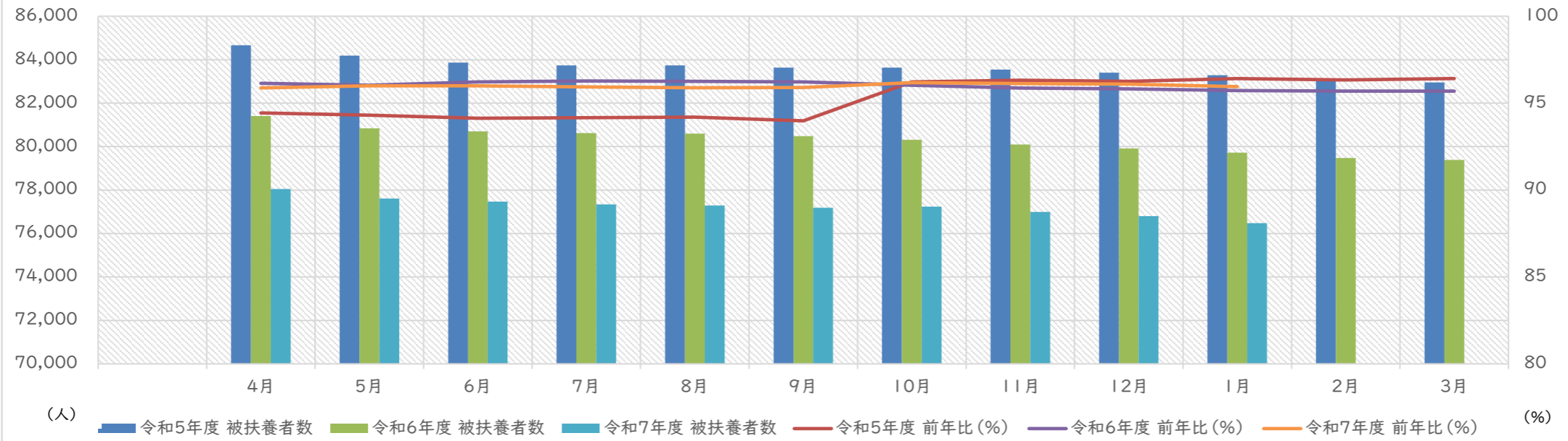
被保険者(男性)数の推移		4月	5月	6月	7月	8月	9月	10月	11月	12月	1月	2月	3月
令和5年度	被保険者数	84,322	84,377	84,181	83,956	83,812	83,710	83,822	83,852	83,854	83,718	83,596	83,514
	前年比(%)	97.4	97.4	97.2	97.2	97.1	97.1	99.3	99.4	99.4	99.4	99.4	99.4
令和6年度	被保険者数	83,835	83,818	83,816	83,625	83,458	83,426	83,672	83,637	83,658	83,457	83,239	83,211
	前年比(%)	99.4	99.3	99.6	99.6	99.6	99.7	99.8	99.7	99.8	99.7	99.6	99.6
令和7年度	被保険者数	83,533	83,360	83,326	83,054	82,873	82,840	82,920	82,923	82,942	82,692		
	前年比(%)	99.6	99.5	99.4	99.3	99.3	99.3	99.1	99.1	99.1	99.1		



被保険者(女性)数の推移		4月	5月	6月	7月	8月	9月	10月	11月	12月	1月	2月	3月
令和5年度	被保険者数	64,262	64,323	64,358	64,203	64,101	64,032	64,143	64,308	64,350	64,110	64,252	64,098
	前年比 (%)	92.8	92.8	92.7	92.7	92.8	92.5	100.2	100.3	100.3	100.2	100.5	100.4
令和6年度	被保険者数	64,495	64,515	64,638	64,502	64,350	64,349	65,003	65,031	65,038	64,996	64,901	64,903
	前年比 (%)	100.4	100.3	100.4	100.5	100.4	100.5	101.3	101.1	101.1	101.4	101.0	101.3
令和7年度	被保険者数	65,324	65,357	65,385	65,320	65,170	65,079	65,178	65,217	65,318	65,164		
	前年比 (%)	101.3	101.3	101.2	101.3	101.3	101.1	100.3	100.3	100.4	100.3		

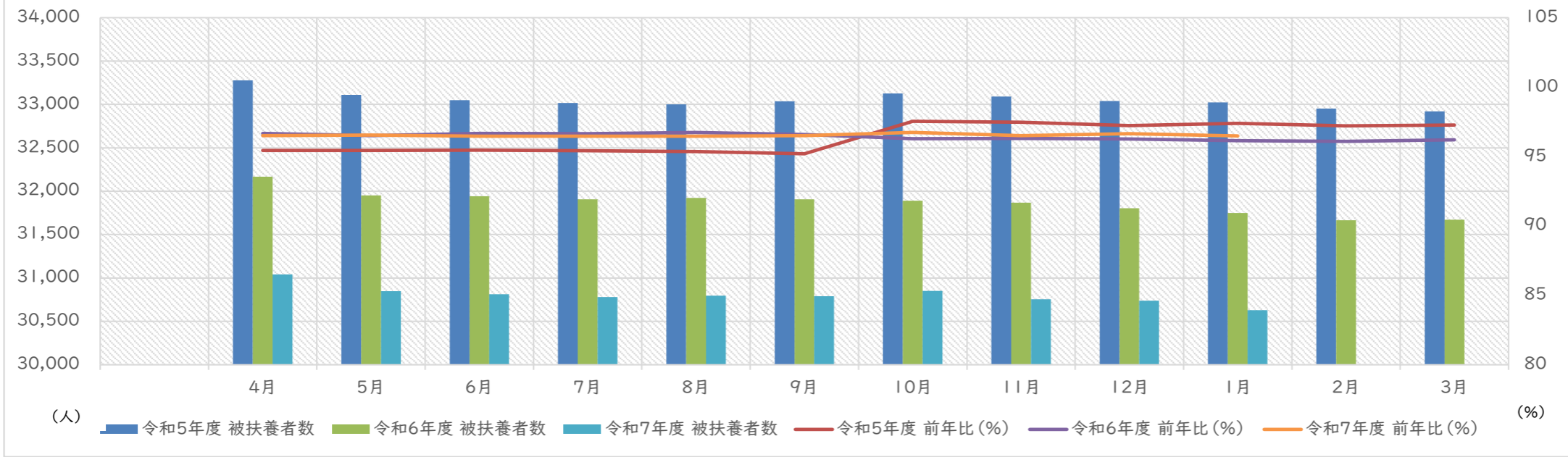
○女性の被保険者については、令和5年10月以降増加傾向にある

### 被扶養者数の推移



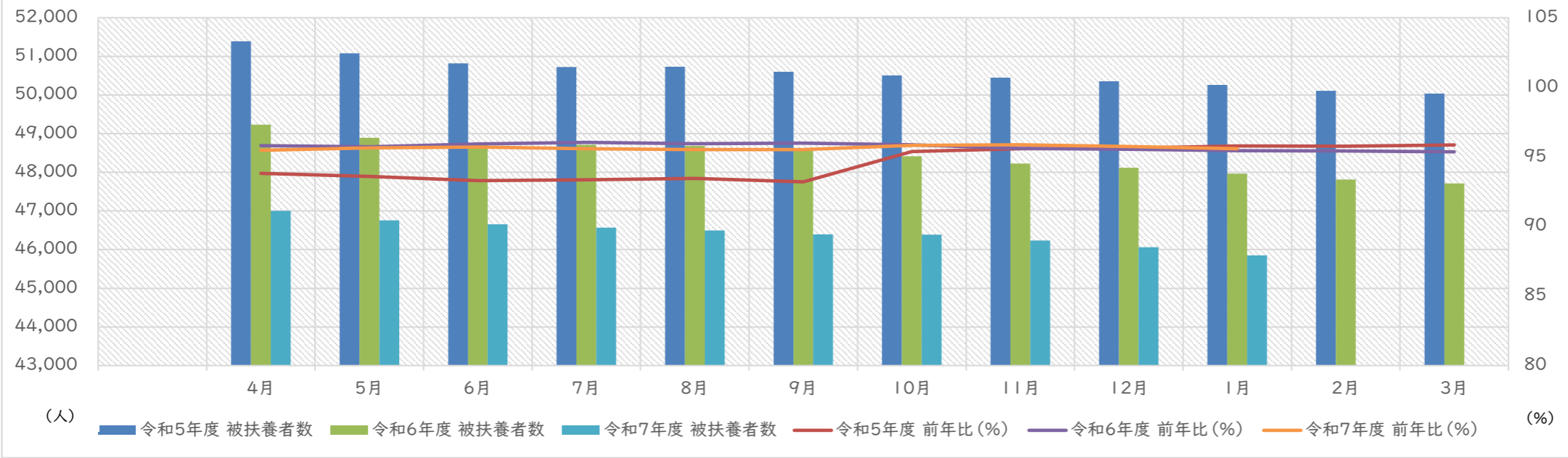
被扶養者数の推移		4月	5月	6月	7月	8月	9月	10月	11月	12月	1月	2月	3月
令和5年度	被扶養者数	84,666	84,188	83,870	83,740	83,735	83,633	83,632	83,540	83,397	83,281	83,058	82,953
	前年比(%)	94.4	94.3	94.1	94.2	94.2	94.0	96.2	96.3	96.3	96.4	96.3	96.4
令和6年度	被扶養者数	81,403	80,843	80,697	80,621	80,601	80,476	80,307	80,095	79,917	79,718	79,480	79,384
	前年比(%)	96.1	96.0	96.2	96.3	96.3	96.2	96.0	95.9	95.8	95.7	95.7	95.7
令和7年度	被扶養者数	78,046	77,604	77,471	77,345	77,290	77,181	77,240	76,990	76,800	76,483		
	前年比(%)	95.9	96.0	96.0	95.9	95.9	95.9	96.2	96.1	96.1	95.9		

### 被扶養者(男性)数の推移



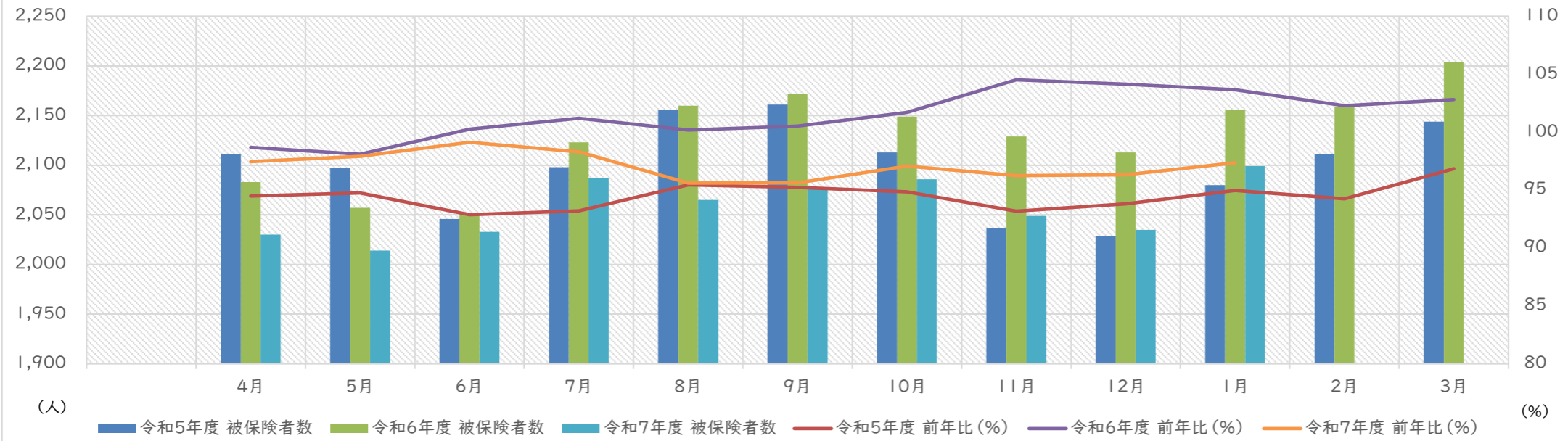
被扶養者(男性)数の推移		4月	5月	6月	7月	8月	9月	10月	11月	12月	1月	2月	3月
令和5年度	被扶養者数	33,278	33,109	33,049	33,017	33,001	33,035	33,126	33,090	33,040	33,023	32,952	32,920
	前年比(%)	95.4	95.4	95.5	95.4	95.4	95.2	97.5	97.5	97.2	97.4	97.2	97.3
令和6年度	被扶養者数	32,167	31,952	31,943	31,907	31,922	31,907	31,891	31,868	31,803	31,749	31,664	31,672
	前年比(%)	96.7	96.5	96.7	96.6	96.7	96.6	96.3	96.3	96.3	96.1	96.1	96.2
令和7年度	被扶養者数	31,040	30,847	30,813	30,779	30,795	30,789	30,850	30,756	30,738	30,629		
	前年比(%)	96.5	96.5	96.5	96.5	96.5	96.5	96.7	96.5	96.7	96.5		

### 被扶養者(女性)数の推移



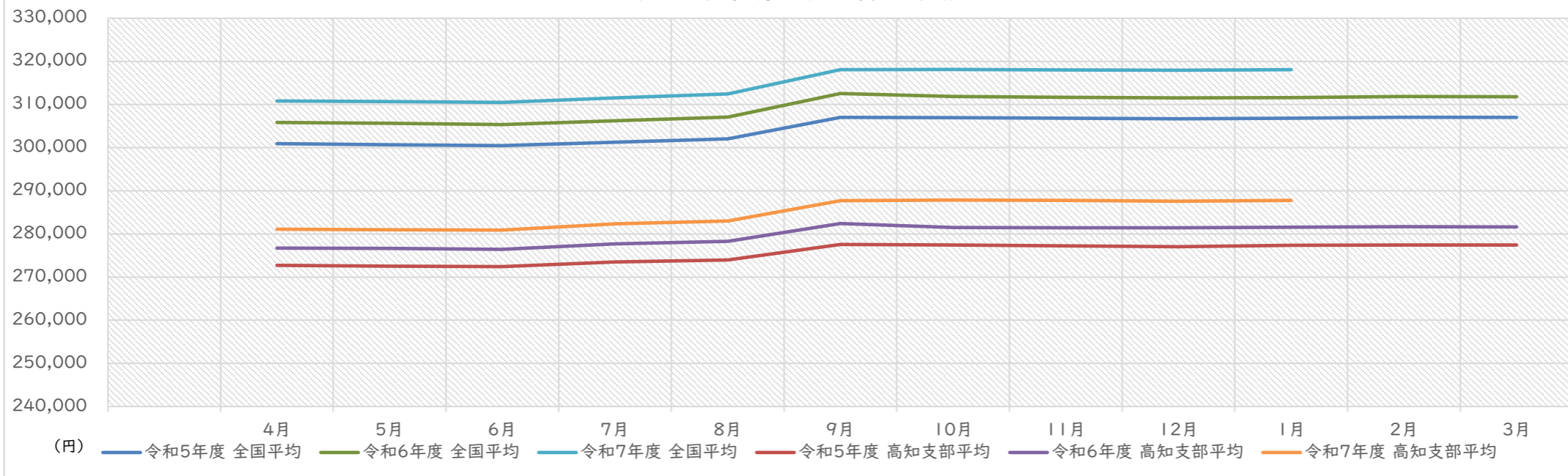
被扶養者(女性)数の推移		4月	5月	6月	7月	8月	9月	10月	11月	12月	1月	2月	3月
令和5年度	被扶養者数	51,388	51,079	50,821	50,723	50,734	50,598	50,506	50,450	50,357	50,258	50,106	50,033
	前年比(%)	93.8	93.6	93.3	93.4	93.5	93.2	95.4	95.6	95.6	95.8	95.8	95.9
令和6年度	被扶養者数	49,236	48,891	48,754	48,714	48,679	48,569	48,416	48,227	48,114	47,969	47,816	47,712
	前年比(%)	95.8	95.7	95.9	96.0	95.9	96.0	95.9	95.6	95.5	95.4	95.4	95.4
令和7年度	被扶養者数	47,006	46,757	46,658	46,566	46,495	46,392	46,390	46,234	46,062	45,854		
	前年比(%)	95.5	95.6	95.7	95.6	95.5	95.5	95.8	95.9	95.7	95.6		

### 任意継続被保険者数(再掲)の推移



任意継続被保険者数(再掲)の推移		4月	5月	6月	7月	8月	9月	10月	11月	12月	1月	2月	3月
令和5年度	被保険者数	2,111	2,097	2,046	2,098	2,156	2,161	2,113	2,037	2,029	2,080	2,111	2,144
	前年比 (%)	94.5	94.8	92.9	93.2	95.4	95.2	94.8	93.2	93.8	95.0	94.2	96.8
令和6年度	被保険者数	2,083	2,057	2,051	2,123	2,160	2,172	2,149	2,129	2,113	2,156	2,159	2,204
	前年比 (%)	98.7	98.1	100.2	101.2	100.2	100.5	101.7	104.5	104.1	103.7	102.3	102.8
令和7年度	被保険者数	2,030	2,014	2,033	2,087	2,065	2,077	2,086	2,049	2,035	2,099		
	前年比 (%)	97.5	97.9	99.1	98.3	95.6	95.6	97.1	96.2	96.3	97.4		

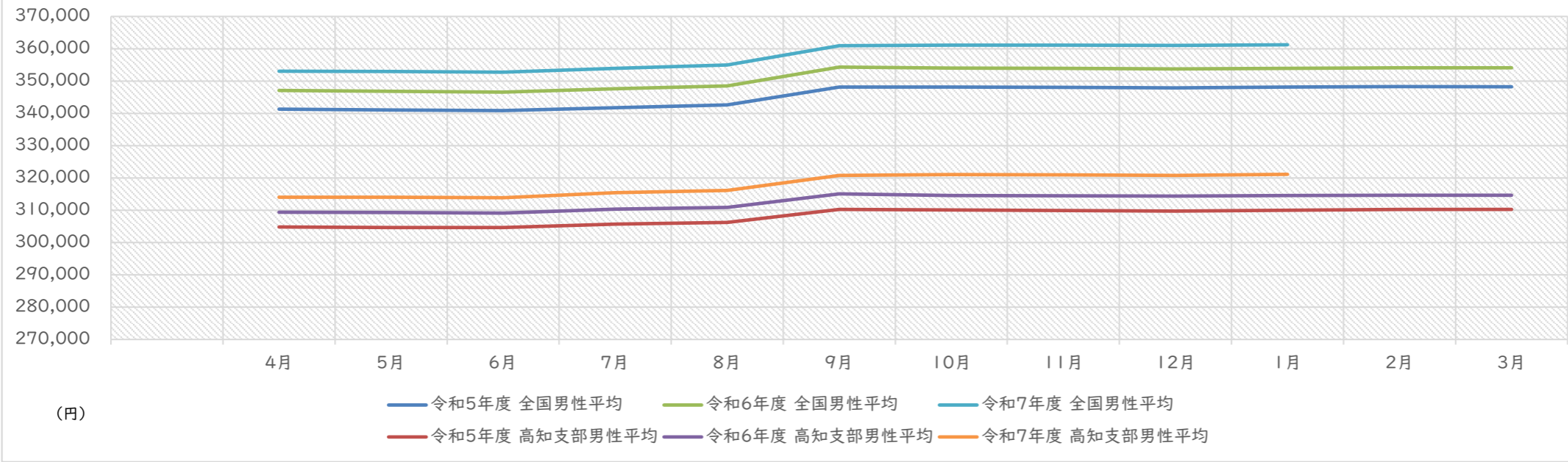
### 平均標準報酬月額推移



平均標準報酬月額の推移		4月	5月	6月	7月	8月	9月	10月	11月	12月	1月	2月	3月
令和5年度	全国平均	300,921	300,694	300,476	301,259	302,025	307,007	306,953	306,842	306,709	306,839	307,043	306,991
	高知支部平均	272,734	272,556	272,431	273,478	273,962	277,561	277,428	277,223	277,042	277,347	277,432	277,441
令和6年度	全国平均	305,829	305,622	305,353	306,258	307,079	312,550	311,847	311,687	311,524	311,609	311,834	311,812
	高知支部平均	276,695	276,625	276,432	277,708	278,256	282,414	281,479	281,411	281,420	281,550	281,704	281,634
令和7年度	全国平均	310,793	310,667	310,493	311,511	312,480	318,100	318,122	318,019	317,932	318,056		
	高知支部平均	281,127	281,001	280,893	282,334	283,018	287,732	287,854	287,767	287,606	287,745		

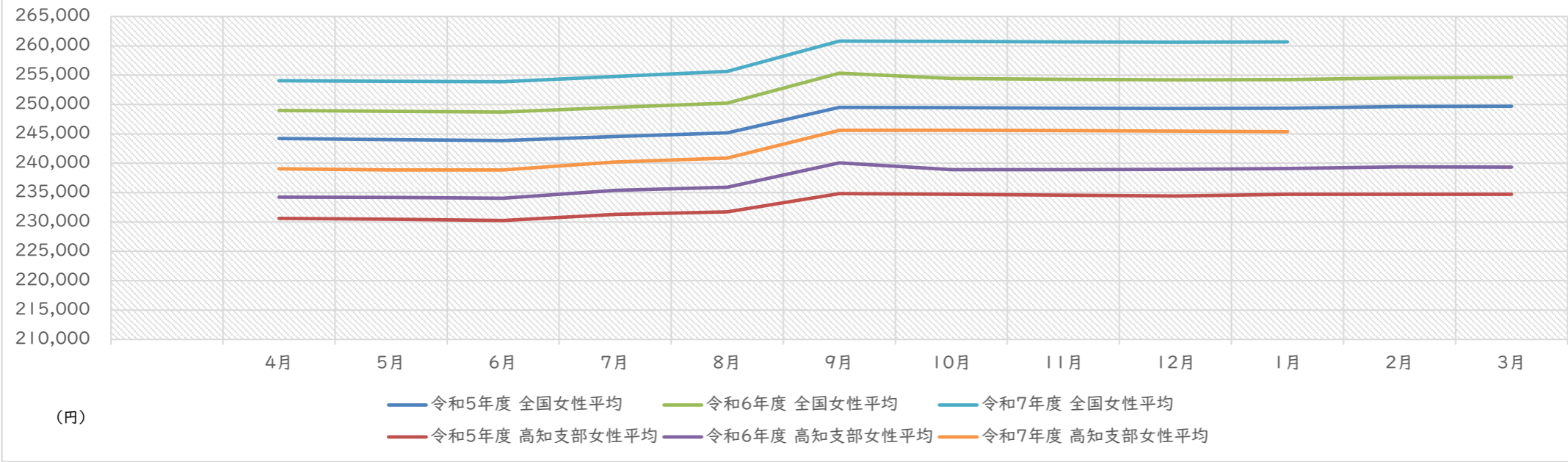
○標準報酬月額は4月から6月の給与総額を算定の基礎として9月に改定が行われ、例年増加する傾向にある

### 平均標準報酬月額推移(男性)



平均標準報酬月額推移(男性)		4月	5月	6月	7月	8月	9月	10月	11月	12月	1月	2月	3月
令和5年度	全国男性平均	341,273	341,078	340,853	341,742	342,620	348,107	348,120	348,031	347,912	348,102	348,285	348,206
	高知支部男性平均	304,836	304,652	304,675	305,747	306,254	310,244	310,098	309,946	309,742	310,009	310,251	310,235
令和6年度	全国男性平均	347,048	346,856	346,570	347,600	348,519	354,321	354,028	353,914	353,793	353,959	354,133	354,090
	高知支部男性平均	309,358	309,302	309,117	310,347	310,905	315,076	314,545	314,441	314,426	314,602	314,686	314,636
令和7年度	全国男性平均	353,010	352,921	352,745	353,895	354,968	360,977	361,102	361,074	361,016	361,228		
	高知支部男性平均	314,038	314,028	313,876	315,470	316,148	320,825	321,050	320,970	320,808	321,120		

### 平均標準報酬月額の推移(女性)



平均標準報酬月額の推移(女性)		4月	5月	6月	7月	8月	9月	10月	11月	12月	1月	2月	3月
令和5年度	全国女性平均	244,193	244,001	243,869	244,541	245,189	249,538	249,459	249,384	249,303	249,392	249,667	249,704
	高知支部女性平均	230,613	230,454	230,254	231,281	231,741	234,835	234,734	234,555	234,431	234,696	234,733	234,713
令和6年度	全国女性平均	248,986	248,856	248,721	249,515	250,231	255,341	254,444	254,309	254,178	254,220	254,557	254,620
	高知支部女性平均	234,238	234,172	234,049	235,393	235,912	240,068	238,917	238,930	238,964	239,110	239,404	239,321
令和7年度	全国女性平均	254,054	253,970	253,884	254,780	255,639	260,805	260,765	260,657	260,607	260,679		
	高知支部女性平均	239,042	238,875	238,860	240,202	240,888	245,608	245,623	245,550	245,445	245,393		