

6月号

2026年

協会けんぽ

高知支部からのお知らせ



◀バックナンバーはこちら

職場の皆さままで回覧をお願いします

協会けんぽは、電子申請サービスをはじめました

これからは、**電子申請**がおすすめです。



\\ 各種申請手続きが //

オンラインでもっと手軽に



安心

便利

安心



システムチェックにより、記載漏れなどのミスが防げます。



制度の詳細やよくある質問を画面上で確認しながら入力できるため、正確に申請ができます。

便利



郵送などにかかっていた時間、時間、費用が削減できます。



スマホやPCから申請後の処理状況が確認できます。



電子申請対象書類

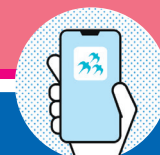
オンラインでほぼすべての申請が可能です



※詳しくは、電子申請特設ページをご覧ください。

- ✓ 傷病手当金支給申請書
 - ✓ 埋葬料(費)支給申請書
 - ✓ 特定健康診査受診券
 - ✓ 出産手当金支給申請書
 - ✓ 療養費支給申請書(立替払等)
 - (セット券)申請書
 - ✓ 出産育児一時金支給申請書
 - ✓ 療養費支給申請書(治療用装具)
 - ✓ 特定保健指導利用券申請書
 - ✓ 高額療養費支給申請書
 - ✓ 任意継続資格取得申出書
- 他

けんぽアプリからも電子申請を利用できます。



けんぽアプリをぜひご利用ください!

協会けんぽでは、すべての加入者様とつながる「けんぽアプリ」をリリースしました。

けんぽアプリからも電子申請を利用できるほか、あなたの健康に役立つ情報もお届けします。

今後便利な機能も実装予定ですので、この機会にけんぽアプリをぜひご利用ください!

インストールはこちらから





血圧・血糖が高めの方は“早めの受診”を!

生活習慣病予防健診等の受診当日に、「血圧」と「血糖」が高めと判定された方には、**早めの医療機関の受診**をおすすめします。**医療機関への受診や再検査**によって、病気の発症や重症化を防ぐ効果が期待できます。まずは健診結果を確認しましょう。

受診の目安となる検査値

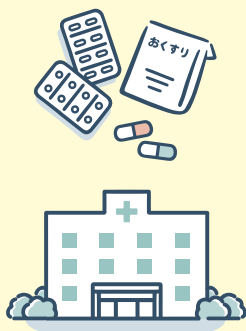
検査項目		基準値
血圧	収縮期血圧 (上の血圧)	160mmHg 以上
	拡張期血圧 (下の血圧)	100mmHg 以上
血糖	空腹時血糖	126mg/dL 以上
	HbA1c	6.5%以上

正常血圧と比べて、**脳出血や脳梗塞の発症リスクが約5倍**※1

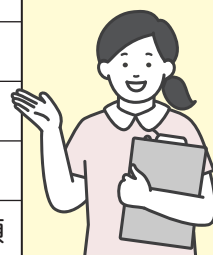
高知支部では、**血糖リスク保有者の割合が全国47位**※2
糖尿病発症の恐れ

※1 標準的な健診・保健指導プログラム(令和6年度版) ※2 2024年度支部別スコアリングレポート

以下の機関では、健診日当日に医療機関への受診をご案内しています



愛宕病院	三愛病院
クリニックグリーンハウス	JA 高知病院 JA 高知健診センター
高知検診クリニック	須崎くろしお病院
高知県総合保健協会	細木病院
高知厚生病院	森下病院
高知西病院	50音順



静かに進行している糖尿病



20歳から10kg以上体重が増加した人は、そうでない人に比べて、**2.2倍**糖尿病を発症しているという結果が出ています。

(野口緑ら 大阪大学大学院医学系研究科公衆衛生学2023年 日本肥満学会で発表)

◎糖尿病発症の予防には、**適正体重を維持することが大切です。**

◎体重計にのり、**自身の体重を把握・管理しましょう。**



※特設サイトはこちら



NEW

令和8年4月から

仁淀病院が生活習慣病予防健診の実施機関となりました

健診機関名:いの町立国民健康保険仁淀病院 健診センター

住所:吾川郡いの町1369

電話番号:088-893-1551



〒780-8501 高知市本町4-1-24 高知電気ビル新館2階
TEL 088-820-6010(代表)

「もしも」と「いつも」に安心を。
協会けんぽ

