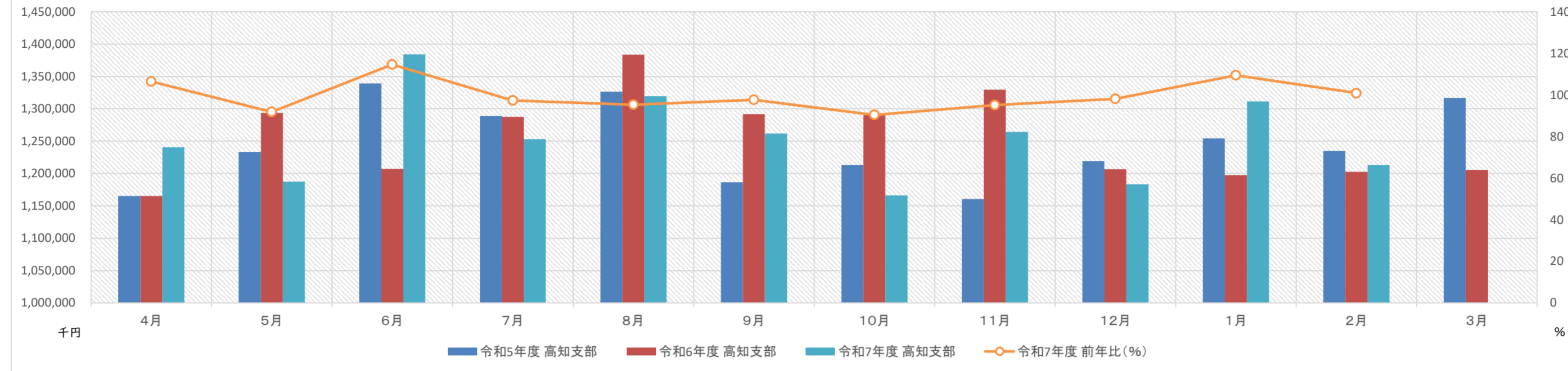
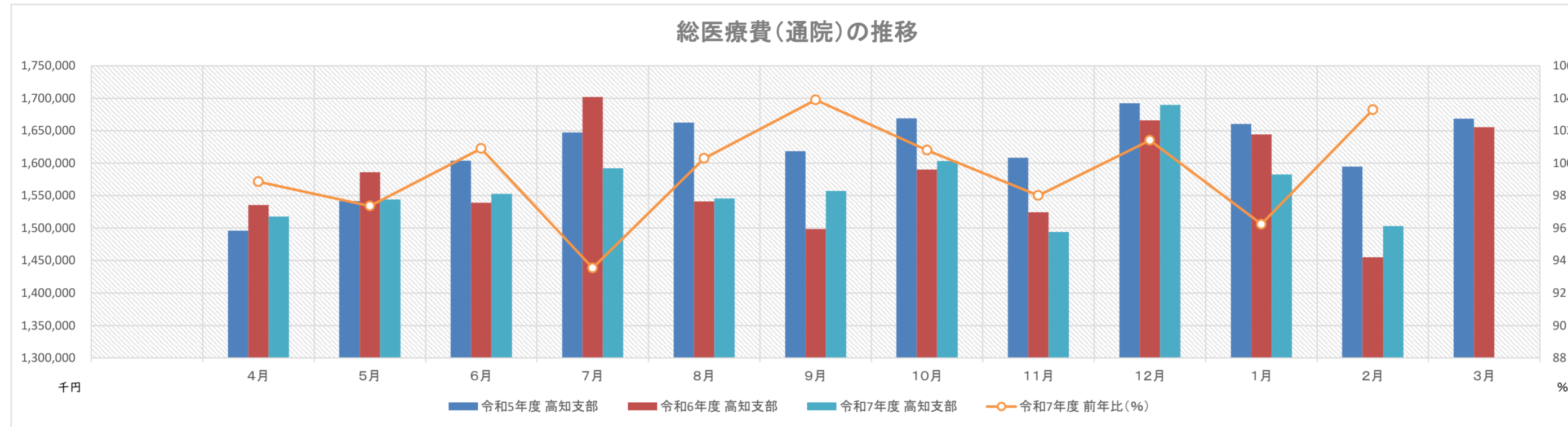


総医療費(入院)の推移



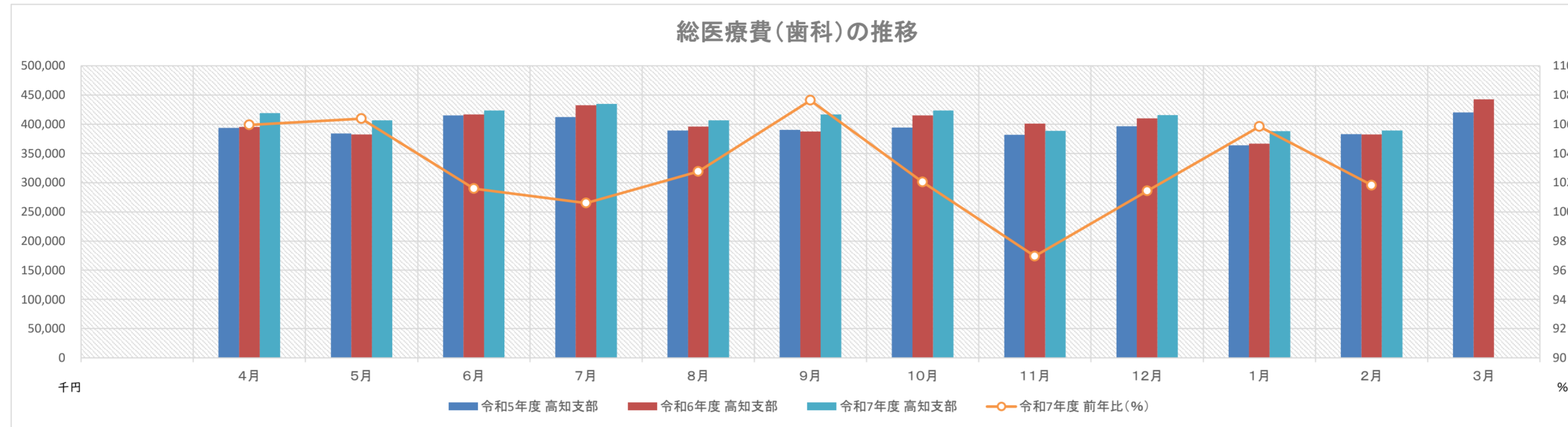
総医療費(入院)の推移		4月	5月	6月	7月	8月	9月	10月	11月	12月	1月	2月	3月	合計
令和5年度	高知支部	1,164,943	1,233,470	1,339,229	1,289,345	1,326,396	1,186,369	1,213,244	1,160,559	1,219,209	1,254,109	1,234,845	1,317,042	14,938,760
令和6年度	高知支部	1,165,017	1,293,507	1,207,331	1,287,546	1,383,598	1,291,666	1,290,068	1,329,684	1,206,511	1,197,332	1,202,433	1,205,858	15,060,551
令和7年度	高知支部	1,240,385	1,187,562	1,384,293	1,253,234	1,319,534	1,261,754	1,165,964	1,264,130	1,183,588	1,311,293	1,213,108	-	13,784,845
	前年比(%)	106.5	91.8	114.7	97.3	95.4	97.7	90.4	95.1	98.1	109.5	100.9	-	-

(単位:千円)



総医療費(通院)の推移		4月	5月	6月	7月	8月	9月	10月	11月	12月	1月	2月	3月	合計
令和5年度	高知支部	1,495,835	1,541,598	1,603,516	1,647,318	1,662,507	1,618,255	1,669,093	1,608,481	1,692,035	1,660,604	1,594,713	1,668,313	19,462,269
令和6年度	高知支部	1,535,474	1,585,927	1,538,978	1,702,125	1,541,091	1,498,666	1,590,278	1,524,191	1,666,119	1,644,403	1,455,185	1,655,282	18,937,720
令和7年度	高知支部	1,517,945	1,543,965	1,552,787	1,592,184	1,545,726	1,557,107	1,603,093	1,493,841	1,689,547	1,582,510	1,503,109		17,181,814
	前年比 (%)	98.9	97.4	100.9	93.5	100.3	103.9	100.8	98.0	101.4	96.2	103.3		

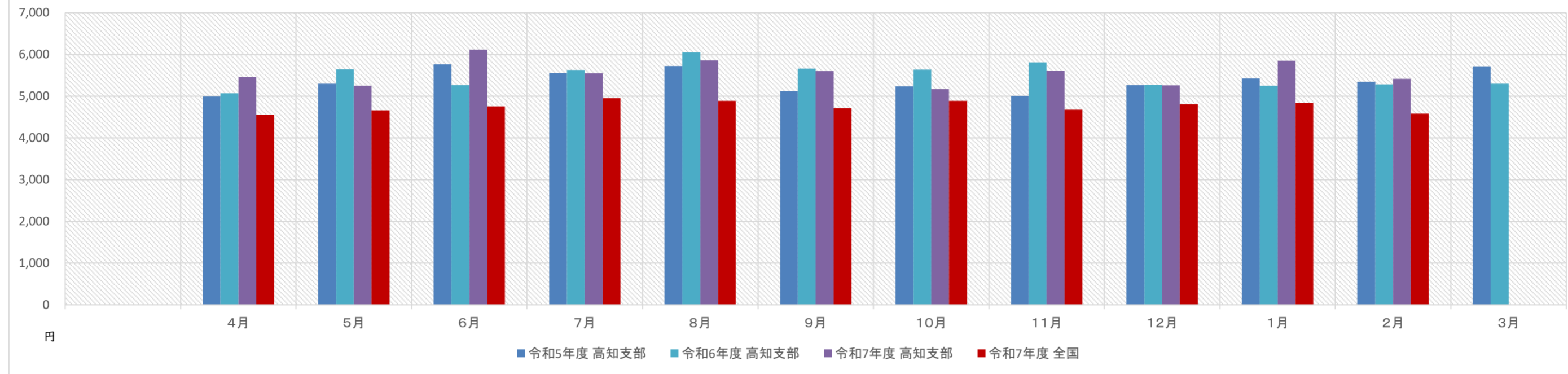
(単位:千円)



総医療費(歯科)の推移		4月	5月	6月	7月	8月	9月	10月	11月	12月	1月	2月	3月	合計
令和5年度	高知支部	393,945	384,068	415,043	412,390	389,129	390,173	394,205	381,721	396,684	363,648	383,159	420,347	4,724,511
令和6年度	高知支部	395,539	382,456	416,656	432,265	395,956	387,312	415,170	401,041	409,763	366,762	382,398	442,468	4,827,785
令和7年度	高知支部	419,047	406,816	423,280	434,871	406,867	416,857	423,603	388,855	415,600	388,144	389,373		4,513,313
	前年比(%)	105.9	106.4	101.6	100.6	102.8	107.6	102.0	97.0	101.4	105.8	101.8		

(単位:千円)

加入者1人当たり医療費(入院)の推移

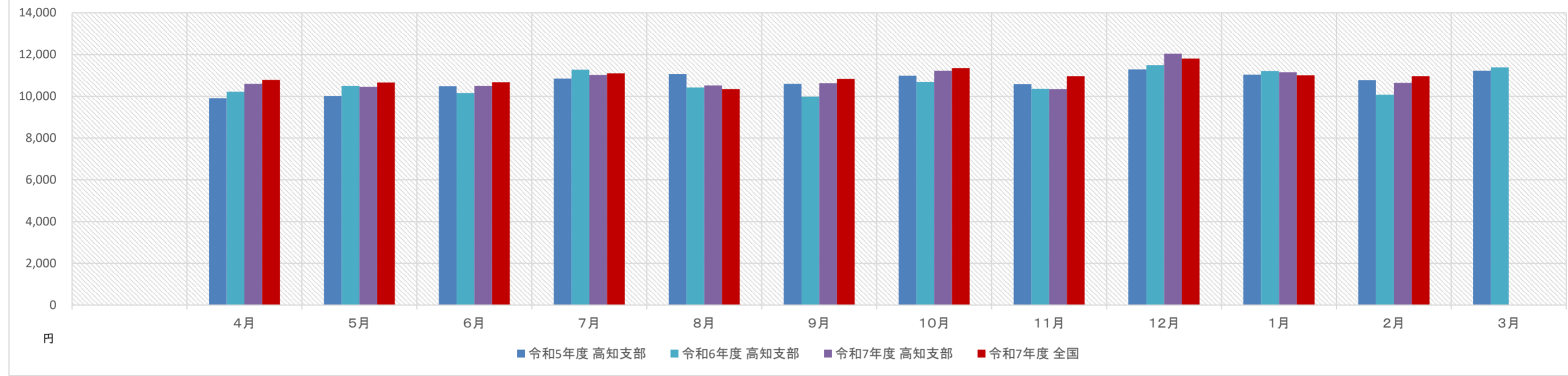


加入者1人当たり医療費(入院)の推移		4月	5月	6月	7月	8月	9月	10月	11月	12月	1月	2月	3月
令和5年度	高知支部	4,994	5,296	5,762	5,560	5,726	5,127	5,239	5,009	5,264	5,426	5,348	5,712
	全国	4,312	4,491	4,558	4,576	4,648	4,379	4,564	4,433	4,347	4,478	4,388	4,604
令和6年度	高知支部	5,071	5,644	5,269	5,629	6,058	5,659	5,634	5,813	5,278	5,248	5,283	5,301
	全国	4,415	4,554	4,546	4,800	4,795	4,518	4,718	4,666	4,678	4,717	4,452	4,819
	全国比(%)	114.9	123.9	115.9	117.3	126.3	125.3	119.4	124.6	112.8	111.2	118.7	110.0
令和7年度	高知支部	5,467	5,247	6,120	5,552	5,856	5,605	5,174	5,615	5,259	5,845	5,414	
	全国	4,559	4,662	4,755	4,954	4,887	4,715	4,888	4,677	4,808	4,838	4,579	
	全国比(%)	119.9	112.5	128.7	112.1	119.8	118.9	105.9	120.1	109.4	120.8	118.2	

(単位:円)

○全国平均に比べて高い傾向にある

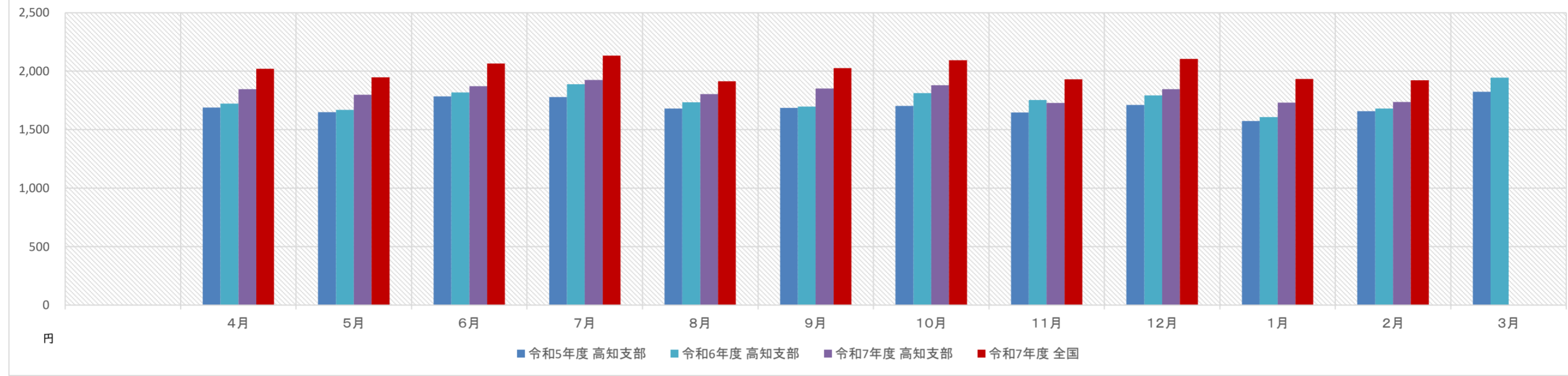
加入者1人当たり医療費(通院)の推移



加入者1人当たり医療費(通院)の推移		4月	5月	6月	7月	8月	9月	10月	11月	12月	1月	2月	3月
令和5年度	高知支部	9,895	10,008	10,487	10,854	11,062	10,592	10,988	10,580	11,287	11,032	10,774	11,216
	全国	9,957	10,277	10,699	10,858	10,687	10,812	10,821	10,627	11,400	10,732	10,722	11,334
令和6年度	高知支部	10,212	10,501	10,156	11,267	10,424	9,986	10,693	10,352	11,493	11,207	10,074	11,378
	全国	10,446	10,445	10,276	11,096	10,240	10,144	10,934	10,629	11,785	10,863	10,104	11,561
	全国比(%)	97.8	100.5	98.8	101.5	101.8	98.4	97.8	97.4	97.5	103.2	99.7	98.4
令和7年度	高知支部	10,593	10,450	10,497	11,017	10,515	10,624	11,219	10,337	12,036	11,146	10,649	
	全国	10,790	10,665	10,678	11,099	10,346	10,832	11,349	10,961	11,804	11,003	10,958	
	全国比(%)	98.2	98.0	98.3	99.3	101.6	98.1	98.9	94.3	102.0	101.3	97.2	

(単位:円)

加入者1人当たり医療費(歯科)の推移



加入者1人当たり医療費(歯科)の推移		4月	5月	6月	7月	8月	9月	10月	11月	12月	1月	2月	3月
令和5年度	高知支部	1,689	1,649	1,786	1,778	1,680	1,686	1,702	1,647	1,713	1,573	1,659	1,823
	全国	1,849	1,811	1,950	1,936	1,772	1,840	1,907	1,816	1,927	1,727	1,798	2,026
令和6年度	高知支部	1,722	1,669	1,818	1,890	1,734	1,697	1,813	1,753	1,792	1,607	1,680	1,945
	全国	1,929	1,833	1,995	2,073	1,856	1,899	2,020	1,946	1,977	1,784	1,852	2,144
	全国比(%)	89.3	91.0	91.1	91.2	93.4	89.4	89.8	90.1	90.6	90.1	90.7	90.7
令和7年度	高知支部	1,847	1,798	1,871	1,927	1,806	1,852	1,880	1,727	1,847	1,730	1,738	
	全国	2,022	1,948	2,066	2,133	1,914	2,028	2,095	1,932	2,104	1,933	1,923	
	全国比(%)	91.3	92.3	90.6	90.3	94.4	91.3	89.7	89.4	87.8	89.5	90.4	

(単位:円)