

知っていれば安心、役立つ情報や各種ご案内を掲載しております。

令和8年
4月号

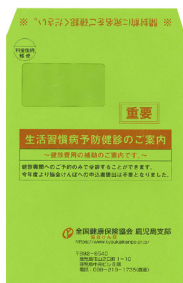
協会けんぽ鹿児島支部からの お知らせ

職場内で
回覧を
お願いします

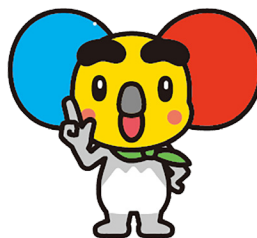


令和8年度 生活習慣病予防健診のご案内 【被保険者(従業員)様向け】

事業所様へ生活習慣病予防健診のご案内と対象者一覧を緑色の封筒にて送付しております。また、健診内容や負担額、健診実施機関、健診受診の流れを掲載したパンフレットを同封しております。



対象者一覧は、
対象者様へのご案内や
健診機関へのご予約に
ご利用くださいのら!



受診可能な機関に
ついてはこちら▼



令和8年度より、対象年齢が**20歳・25歳・30歳**の方も追加されました!
従業員様の健康を保つためにも、この機会に生活習慣病予防健診を受診するようお声がけください。
令和8年度から人間ドックの補助も始まりました。詳細はパンフレットをご覧ください。

令和8年度 特定健診のご案内 【被扶養者(ご家族)様向け】



40歳以上75歳未満の被扶養者様へ特定健診の受診券をお送りしております。
従業員様の健康は、家族の健康あってこそです。大切なご家族様へお声がけをお願いします。

健診費用のうち 上限 **7,150円**を協会けんぽが補助します!

鹿児島県内の健診機関の場合、自己負担額は**無料**~**2,000円**程度です。

受診可能な機関に
ついてはこちら▼



皆様の健康づくりの取り組みは保険料率にも影響します!

※健康づくりの取り組み…健診の受診、保健指導、重症化予防等

保険料率と健康づくりについて
詳しくはこちら▶



LINE公式アカウント 友達募集中!

健康についてのトピックスや健康保険の耳寄り情報を月2回以上お届けします!
ぜひご登録をお願いいたします。

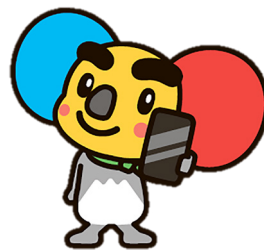
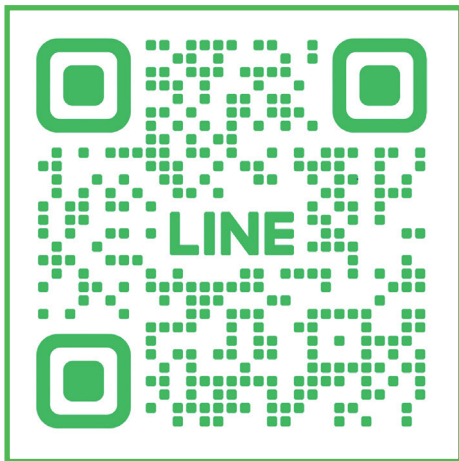
保険料率改定
について

季節の
健康情報

ID検索で登録
@kenpo_kagoshima

マイナ保険証
について

電子申請
について



協会けんぽ鹿児島支部移転のお知らせ

協会けんぽ鹿児島支部は、**令和8年5月7日(木)**に以下のとおり移転します。
ご不便をおかけしますが、何卒、ご理解とご協力を賜りますようお願いいたします。

新住所

〒890-8640
鹿児島市武1丁目2番10号 JR鹿児島中央ビル9階

連絡先

電話:099-219-1734(代表)
FAX:099-252-7501

※5月7日以降、FAX番号については、
こちらの番号に変更となります。

※現在の所在地での最終営業日は、令和8年5月1日(金)です。



移転の詳細はこちら▶



全国健康保険協会
鹿児島支部

電話番号・FAX番号

TEL:099-219-1734(代表)
FAX:099-219-1743

メルマガの
登録はこちら



LINEの
登録はこちら



~協会けんぽ鹿児島支部ホームページ~



協会けんぽ鹿児島 検索



〒892-8540 鹿児島市山之口町1-10
鹿児島中央ビルディング6階