

令和8年度(2026年4月～2027年3月)

生活習慣病予防健診の 受診で従業員の健康を守りましょう

気づかぬうちに忍び寄る「生活習慣病」

不適切な食生活、運動不足、喫煙、過度な飲酒などの生活習慣の積み重ねは、**メタボリックシンドローム**の重大な原因となります。これらを放置すると、症状は悪化し、元の状態に戻すことは非常に困難になります。

レベル1

運動不足や過度な飲酒などの
不健康な生活習慣

レベル2

高血圧や高血糖など身体の不調の現れ
(生活習慣病予備群)

メタボリック
シンドローム*

レベル3

糖尿病等の生活習慣病発症

レベル4

心筋梗塞や脳卒中など
重症化・合併症の発症

メタボリックシンドロームとは?

内臓脂肪型肥満が原因で悪玉のホルモンが過剰に分泌され、高血圧・高血糖・脂質異常といった異常が複合した状態です。これは動脈硬化を急速に進行させ、心筋梗塞や脳卒中などの生活習慣病を招く危険な入口となります。

従業員の“健康の現在地”を知るための 健診を忘れずに!

生活習慣病は自覚症状なく、徐々に進行していくケースが少なくありません。生活習慣病のリスクに焦点を当てた「生活習慣病予防健診」を通じて、従業員の健康状態を把握し、具体的な生活習慣の改善につなげていきましょう。

令和8年度から
人間ドック健診等が
追加されました!

詳しくは裏面へ

令和8年度から、

生活習慣病予防健診等がさらに充実しました。

令和8年4月から、「人間ドック健診」のほか、生活習慣病予防健診では、「節目健診」、「一般健診」(若年)、「骨粗鬆症検診」が追加されました。

協会補助額
(1人当たり)

最高14,135円
(一般健診の場合)

生活習慣病予防健診の内容 ① 年度内にお一人様につき1回、健診費用の一部を補助します

健診の種類	検査の内容	対象者	自己負担額
一般健診	血液検査や尿検査などの一般的な検査に胃、大腸、肺のがん検診を加えた健診です。 ※35歳～39歳の方は、胃・大腸のがん検診を省略できます。	35歳～74歳の方 (75歳の誕生日前日まで毎年受診可)	最高5,500円
	医師が必要と判断した場合に限り、眼底検査を併せて受診可能です。		最高80円
	問診の結果、50歳以上で喫煙指数(1日本数×年数)が600以上の方のうち希望者は、喀痰検査を併せて受診可能です。		最高590円
子宮頸がん検診 (単独受診)	子宮の入り口(子宮頸部)の細胞を調べ、がんやその前段階の異常の早期発見を目的とした検診です。	20歳～38歳の偶数年齢の女性の方	最高990円
一般健診 NEW (若年)	一般健診の項目から胃・大腸の検査を省略した、若年者用の健診です。	20歳、25歳、30歳の方	最高2,500円
節目健診 NEW	一般健診の検査項目に尿の詳しい検査や腹部超音波、眼底検査などを加えた、5年に1度受診できる、より詳細な健診です。	40歳、45歳、50歳、55歳、60歳、65歳、70歳の方	最高8,280円

+ 一般健診・節目健診に追加できる健診

① 単独受診はできません

健診の種類	検査の内容	対象者	自己負担額
骨粗鬆症 NEW 検診	問診や骨の中にあるカルシウムやマグネシウム等の成分量を測定することで、骨粗鬆症の予防と早期発見を目的とした検診です。	一般健診・節目健診を受診する 40歳～74歳の偶数年齢の女性の方	最高1,390円
子宮頸がん 検診	子宮の入り口(子宮頸部)の細胞を調べ、がんやその前段階の異常の早期発見を目的とした検診です。	一般健診・節目健診を受診する 36歳～74歳の偶数年齢の女性の方 ※36歳、38歳の女性は子宮頸がん検診の単独受診も可 ※20歳、30歳の女性は一般健診(若年)に追加受診も可	最高990円
乳がん検診	乳房のエックス線撮影(マンモグラフィ)で、しこりなどの異常の早期発見を目的とした検診です。	一般健診・節目健診を受診する 40歳～74歳の偶数年齢の女性の方	50歳以上 最高980円 40歳～48歳 最高1,700円
肝炎ウイルス 検査	血液検査でB型肝炎とC型肝炎の感染の有無を調べる検査です。	一般健診・節目健診を受診する方のうち、過去にC型肝炎ウイルス検査を受けたことがない方	最高540円

人間ドック健診 **NEW**

検査の内容	対象者
一般健診の検査項目に血液の詳しい検査や眼圧検査、医師による健診結果の説明などを加えた、より詳しく体の状態を調べることができる、検査項目が1番多い健診です。	35歳～74歳の方 (75歳の誕生日前日まで毎年受診可)

令和8年度から
補助を実施
協会補助額
(1人当たり)

最高25,000円

※年度内にお一人様につき1回、生活習慣病予防健診または人間ドック健診のいずれかの健診費用の補助をご利用いただけます。

現在の年齢から健診項目を確認したい方はコチラ!



協会けんぽ
どんな検査があるの



健診受診の流れ

1 案内が届いたら、従業員の皆さまに健診を受診するよう周知する

事業主の皆さまへ

ホームページに健診対象者へお知らせいただくためのリーフレットを掲載しておりますので、ご活用ください。

協会けんぽ
健診リーフレット



2 受診を希望する健診機関に予約する

協会けんぽへの申込み手続きは不要です。

協会けんぽ
健診機関



3 健診を受診する

受診当日はマイナ保険証*及び検査容器などをお持ちください。

*保険資格の確認方法は、事前に健診機関へお問い合わせください。

協会けんぽ
マイナ保険証



4 生活習慣の改善が必要な方は 特定保健指導*を利用する または 要治療と判定された方は 医療機関を受診する

従業員の健康を守り、職場の活性化や企業の生産性向上につなげましょう。

健診は生活習慣改善や病気の早期発見の手段です。

健診結果をもとに特定保健指導を活用し行動につなげることが、従業員の健康と企業の未来を守る第一歩です。

健診を受けた後の行動こそが大切です!

生活習慣病予防健診等を受診

異常なし

生活習慣の改善が必要

医療機関への
受診が必要

特定保健指導*の活用

事業主の皆さまへ

健診で生活習慣の改善が必要と判定された方には、特定保健指導の案内を確実に配付し、積極的な利用を促してください。

受診勧奨

事業主の皆さまへ

医療機関への受診が必要にもかかわらず未受診の方には、ご自宅あてに案内をお送りしています。事業所でも、受診の声かけをお願いします。

特定保健指導とは

健診結果からメタボリスクがあると判断された40歳～74歳の方が対象。保健師や管理栄養士が、自己管理(セルフケア)を身につけられるよう寄り添ってサポートします。(例)食事・運動のコツ、目標設定、続ける工夫 など

健診後の保健指導・健康
相談(特定保健指導)



- ・良い状態を保つために健康づくりを継続
- ・来年も必ず健診を受診(年1回の定期点検)

*一般健診項目は、どの検査項目も生活習慣病の予防に必要であるため、すべて受診していただくようになっています。体調不良等の理由で受けられない検査がある場合は、健診機関(医師)へご相談ください。

*受診時に協会けんぽの被保険者であることが必要です。退職等により被保険者資格を喪失した後に協会けんぽの健診を受診された場合は、後日、協会けんぽが補助を行った健診費用をお返しいただくことになります。

*検査の具体的な方法及び内容、検査の実施にあたっての注意事項等については、直接健診機関にお尋ねください。

*検査の内容やがん検診のメリット・デメリットについては、協会けんぽホームページをご確認ください。

*健診結果は受診者自身の今後の健診・治療及び保健師等による保健指導・健康相談並びに個人が識別されない方法での統計・調査研究にのみ利用します。

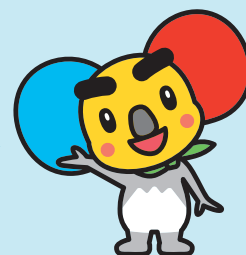
お問い合わせが多い健診 Q&A

協会けんぽ 鹿児島支部
キャラクター かごら



健康診断の予約はいつからできるの？

このご案内が届いた日からお申込みができるのら



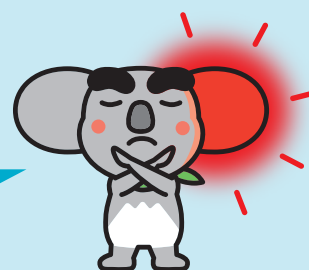
健診の予約方法をおしえて

予約方法はとってもカンタン
Step.1 健診機関を選ぶ
Step.2 健診機関に電話する
これだけなのら～



生活習慣病予防健診は一部の検査だけ受けることはできないの？

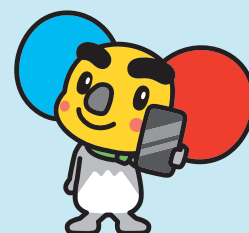
生活習慣病予防健診はセット健診だから一部の検査のみの場合は補助はできないのら



各健診機関の予約状況等を知ることはできるの？

予約状況は二次元コードから確認できるから早めの予約をオススメするのら

生活習慣病予防健診予約状況照会サービス



県下各地で検診車による巡回型の健診を実施しています

生活習慣病予防健診は、医療機関での受診のほか、巡回による検診車での受診も可能です。短時間での受診をご希望の場合や、健診機関が遠方にあるなどの際には、協会けんぽ鹿児島支部のホームページ、またはお電話にて巡回健診のスケジュールをご確認のうえお申込みください。（検診車による巡回健診を実施しているのは、下記8機関です。）

協会けんぽ管掌生活習慣病予防健診実施機関一覧表（巡回型）

○：実施、△：提携先医療機関にて実施、－：実施なし、※胃カメラの枠の自己負担額は追加となる金額です。

地域	市郡	健診機関名	電話番号	所在地 (50音順)	乳がん	子宮頸がん	休日健診	胃カメラ
検診車	鹿児島市	(公財)鹿児島県民総合保健センター	099-220-2429	下伊敷3-1-7	要相談	要相談	土・日	－
		ヘルスサポートセンター鹿児島	099-267-6292	東開町4-96	△	－	－	－
		(医)聖心会 かごしま高岡病院	099-226-4091	西千石町14-12	△	△	土 (午前のみ)	－
		(医)博悠会 中村(哲)産婦人科・内科	099-227-4545	樋之口町3-7	△	○	－	－
	日置市	(一社)日本健康倶楽部 鹿児島支部	099-273-5591	伊集院町妙円寺1-72-8	△	△	－	－
	福岡市県	(一財)医療情報健康財団	092-271-6421	博多区店屋町4-15	○	○	○	－
		(一財)福岡健康管理センター	092-611-6721	東区原田3-4-10	○	○	土・日	－
		(公財)福岡労働衛生研究所	092-526-1087	南区那の川1-11-27	○	○	第一第三 土	－

協会けんぽ管掌生活習慣病予防健診実施機関一覧表（施設型）

○：実施、△：提携先医療機関にて実施、－：実施なし、※胃カメラの枠の自己負担額は追加となる金額です。

地域	市郡	健診機関名	電話番号	所在地 (50音順)	人間ドック (自己負担額)	乳がん	子宮頸がん	土日健診	胃カメラ (自己負担額)
鹿児島市	鹿児島市	いわや内科・内視鏡クリニック	099-814-7255	荒田1-16-3 YU FIRST BLDG.3F	－	△	△	土曜	○
		(医)恵徳会 小田代病院	099-253-8111	荒田1-25-6	－	△	△	土曜	○
		(社医)愛仁会 植村病院	099-220-1730	伊敷2-1-2	－	△ (月・水・木)	△ (月・水・木)	土曜	○
		(医)木村外科内科	099-278-5511	石谷町2101-7	－	△	△	土曜 (午前のみ)	○
		(社医)天陽会 中央クリニック	099-225-9518	泉町16-1	－	○	△	土曜	2,500
		(医)あさひ会 かねこクリニック 女性健診センター	099-214-2800	上荒田町8-6	－	○	○	第4土曜日	○
		(医)潤愛会 鮫島病院	099-224-2277	加治屋町9-8	－	△	△	－	○
		鹿児島市医師会病院	099-206-8381	鴨池新町7-1	－	○	○	－	5,500
		キラメキテラスヘルスケアホスピタル	099-203-0709	高麗町43-30	－	△	△	－	3,500
		(医)隆成会 隆成会病院	099-257-1411	郡元2-11-20	－	△	△	土曜 (午前のみ)	○
		(公財)鹿児島県民総合保健センター	099-220-2622	下伊敷3-1-7	17,900	○	○	土・日 (要確認)	3,630
		(社医)博愛会 さがらバース通りクリニック 人間ドックウェルライフ	099-224-1816	新屋敷町26-13	22,500	○	○	土曜 (午前のみ)	3,800
		(医)起生会 林内科胃腸科病院	099-257-6969	武2-33-8	－	△	△	土曜	3,850
		(医)博康会 アクラス中央病院	0570-000-717	武岡1-121-5	－	△	△	土曜 (午前のみ)	○
		総合病院 鹿児島生協病院	099-267-1455	谷山中央5-20-10	－	○	○ (火・木)	土曜 (祝日除く)	○
		(医)一誠会 三宅病院	099-268-3512	谷山中央7-3-1	－	－	－	土曜 (午前のみ)	○
		(医)浩仁会 勝山クリニック	099-812-8252	中央町22-16 アエールプラザ3F	－	△	△	土曜	○
		ヘルスサポートセンター鹿児島	099-267-6292	東開町4-96	33,190	○	○	－	3,300
		(公社)鹿児島共済会 南風病院	099-223-1521	長田町14-3	15,480	○	○ (火・水)	土曜	3,300
		(医)徳洲会 鹿児島徳洲会病院	099-268-1110	南栄5-10-51	－	○	△	－	2,200
(社福)恩賜財団 済生会鹿児島病院	099-223-0101	南林寺町1-11	－	△	△	土曜	○		
(医)聖心会 かごしま高岡病院	099-226-4091	西千石町14-12	14,600	△	△	土曜 (午前のみ)	3,300		

協会けんぽ管掌生活習慣病予防健診実施機関一覧表（施設型）

○：実施、△：提携先医療機関にて実施、－：実施なし、※胃カメラの枠の自己負担額は追加となる金額です。

地域	市郡	健診機関名	電話番号	所在地 (50音順)	人間ドック (自己負担額)	乳がん	子宮頸 がん	土日 健診	胃カメラ (自己負担額)
鹿児島市	鹿児島市	鹿児島赤十字病院	099-261-2111	平川町2545	－	△	△	－	○
		(公財)慈愛会 いづろ今村病院	099-226-5066	堀江町17-1	16,800	○	○	土曜	3,630
		(医)碩済会 吉田記念病院	099-294-2161	本名町470	－	△	△	－	○
		(医)恵山会 共立病院	099-255-3151	南郡元町11-11	－	△	△	土曜	○
		(医)尚愛会 小田原病院	099-223-7531	山之口町8-1	－	○	△ (月・火・木・金)	土曜 (午前のみ)	○
		(医)聖祥会 かわもと記念クリニック	099-201-5555	吉野町5397-3	－	○	△	土曜	○
		鹿児島厚生連病院 健康管理センター	099-256-1133	与次郎1-13-1	19,000	○	○	土曜 (要確認)	4,400
霧島・始良	始良市	(医)玉昌会 加治木温泉病院	0995-62-0001	加治木町木田4714	－	△	△	－	3,500
		(医)健育会 たけうちクリニック	0995-64-5550	西餅田140	－	○	○	土曜	○
		(社医)青雲会 青雲会病院	0995-66-3650	西餅田3011	－	○	○	－	3,500
	霧島市	(医)財団浩誠会 霧島杉安病院	0995-57-1221	霧島田口2143	11,509	△ (月・火・金)	△ (月・火・金)	－	○
		(医)協愛会 協愛病院	0995-45-6211	国分新町1-6-52-6	－	○	△	土曜 (午前のみ)	○
		(医)美崎会 国分中央病院	0995-45-3085	国分中央1-25-70	15,373	△	△	第2・第4 土曜	3,000
		国分生協病院	0995-45-4806	国分中央3-38-14	－	△	△	－	○
		(医)松城会 隼人温泉病院	0995-42-2151	隼人町姫城1丁目264-2	－	△	△	－	○
霧島市立医師会医療センター	0995-42-1171	隼人町松永3320	19,000	○	○ (第2・第4火曜日) △ (月・火・水・金)	－	3,300		
北薩・伊佐	阿久根市	出水郡医師会広域医療センター	0996-73-1331	赤瀬川4513	－	○	－	－	○
		(社医)昴和会 内山病院	0996-73-1551	高松町22	－	△	○ (火曜午前のみ)	土 (月2回)	○
	伊佐市	(医)隼人会 大口温泉リハビリテーション病院	0995-23-0123	大口青木3022-34	－	○	△	－	－
		(医)栄和会 寺田病院	0995-22-1321	大口上町31-4	－	－	－	－	○
		県立北薩病院	0995-22-8511	大口宮人502-4	－	－	－	－	○
	出水市	(医)吉祥会 吉井整形外科内科中央病院	0996-62-3111	平和町336	－	－	－	－	○
出水総合医療センター		0996-67-1611	明神町520	－	○	○ (月のみ)	－	○	
川薩・いちき串木野	いちき串木野市	(医)杏林会 丸田病院	0996-32-2263	旭町83	－	△	△	土曜	○
		(医)あさひ会 金子病院	0996-33-0011	照島6002	－	○	△	土曜 (要確認)	○
		(医)康陽会 花牟禮病院	0996-33-5115	元町190	－	△	△	第3・第4 土曜日	○
	薩摩郡	薩摩郡医師会病院	0996-53-0326	さつま町轟町510	－	－	－	土曜 (午前のみ)	○
		(医)松翠会 森園病院	0996-23-3125	大小路町19-38	－	△ (月～水・金)	△	－	○
		(医)山寿会 おやまクリニック	0996-22-1101	上川内町3303-1	－	△	△	土曜	○
		(医)大誠会 若松記念病院	0996-23-3291	神田町11-20	－	△	△	土曜 (要確認)	○
		(医)恵泉会 上小鶴外科胃腸科	0996-23-2227	御陵下町14-12	－	△	△	土曜 (午前のみ)	○
		(医)大海クリニック	0996-27-6700	中郷3-65	－	○ (月・木・土)	△	土・日	○
		(公社)川内市医師会立市民病院	0996-22-1111	永利町4107-7	－	△	△	－	○
		(社福)恩賜財団 済生会川内病院	0996-22-8921	原田町2-46	16,140	○ (月・水～金)	○ (月・水～金)	－	○
		(医)恵愛会 上村病院	0996-23-3185	東開聞町9-22	－	△	△	土曜 (午前のみ)	○
		(医)大海クリニック 大海宮崎クリニック	0996-20-1300	宮崎町3000	－	△	△	－	○

協会けんぽ管掌生活習慣病予防健診実施機関一覧表（施設型）

○：実施、△：提携先医療機関にて実施、－：実施なし、※胃カメラの枠の自己負担額は追加となる金額です。

地域	市郡	健診機関名	電話番号	所在地 (50音順)	人間ドック (自己負担額)	乳がん	子宮頸がん	土日健診	胃カメラ (自己負担額)
南薩・日置	指宿市	(医) 圭裕会 南記念クリニック	0993-23-3730	大牟礼3-24-15	－	△	△	土曜 (午前のみ)	○
		(医) 浩然会 指宿浩然会病院	0993-22-3295	十町1130	－	△ (月～金午前のみ)	△ (月～金のみ)	土曜 (午前のみ)	○
		(医) 徳洲会 山川病院	0993-35-3800	山川小川1571	－	△	△	土曜	○
	日置市	(医) 佑志会 守屋病院	099-273-3195	伊集院町徳重2-5-5	－	○	△	土曜	2,500
		(医) 昭泉会 馬場病院	099-296-2611	吹上町湯之浦2378	－	－	－	土曜	○
	枕崎市	(医) 厚生会 小原病院	0993-72-2226	折口町109	－	○ (火・水)	○ (要確認)	土曜 (要確認)	○
		(社医) 聖医会 サザン・リージョン病院	0993-72-1351	緑町220	－	○	○	土曜	○
	南九州市	(医) 菊野会 菊野病院	0993-56-1135	川辺町平山3815	－	△	△	－	○
		(医) 聖仁会 南薩ケアほすびたる	0993-56-1155	川辺町平山5860	－	△	△	－	○
		かりや内科クリニック	0993-56-6133	川辺町平山6806	－	△	△	－	○
	南さつま市	県立薩南病院	0993-53-5300	加世田村原4-11	－	○	○	－	○
		(医) 翔南会 はしくちクリニック	0993-58-2222	加世田東本町14-14	－	△	－	土曜	○

大隅	鹿屋市	(医) 碧仁会 井ノ上病院	0994-42-5278	王子町3980-1	－	○ (月～金のみ)	○ (月～金のみ)	土曜 (乳がん・子宮頸がん 検診は不可)	○
		(社医) 恒心会 恒心会おぐら病院	0994-44-7080	笠之原町27-22	－	○	○	－	○
		(医) 青仁会 池田病院	0994-40-8782	下誠川町1830	－	○	△	－	○
		(医) 徳洲会 大隅鹿屋病院	0994-40-1111	新川町6081-1	－	○	△	－	3,300
	肝属郡 垂水市	肝属郡医師会立病院	0994-22-3111	錦江町神川135-3	－	－	－	－	○
		(医) 左右会 藤後クリニック	099-472-1236	志布志町志布志1-13-1	－	△	△	土曜 (午前のみ)	－
	曾於市	(医) 愛誠会 昭南病院	099-482-1200	大隅町下窪町1	－	△	△	土曜 (午前のみ)	○
		曾於医師会立病院	099-482-4888	大隅町月野894	－	○ (火・木・金)	○ (金のみ)	－	○
		(医) 参篤会 高原病院	0986-76-1050	末吉町栄町2-12-1	－	△	△	－	○
	垂水市	垂水市立医療センター 垂水中央病院	0994-32-5211	錦江町1-140	－	－	－	－	○

種子・屋久	熊毛郡 西之郷	(医) 徳洲会 屋久島徳洲会病院	0997-42-2200	屋久島町宮之浦2467	－	－	○	－	○
		(社医) 義順顕彰会 種子島医療センター	0570-09-0960	西之表7463	－	－	△ (木・金)	－	5,000

奄美	奄美市	(医) 徳洲会 笠利病院	0997-55-2222	笠利町中金久120	－	－	－	－	○
		(医) 徳洲会 名瀬徳洲会病院	0997-57-1550	名瀬朝日町28-1	－	○	○	－	○
		(医) 奎英会 むかいクリニック	0997-55-1777	名瀬小浜町24-10	－	△	△	－	○
		奄美中央病院	0997-52-6565	名瀬長浜町16-5	－	○	－	－	○
		県立大島病院	0997-52-3611	名瀬真名津町18-1	－	○ (要確認)	○ (要確認)	－	○
	大島郡	(医) 徳洲会 喜界徳洲会病院	0997-65-1100	喜界町赤連105-5	－	－	○	土曜 (午前のみ)	○
		(医) 徳洲会 瀬戸内徳洲会病院	0997-73-1111	瀬戸内町古仁屋1358-1	－	－	－	－	○
		(医) 徳洲会 沖永良部徳洲会病院	0997-93-3000	知名町瀬利覚2208	－	－	○	－	○
		(医) 徳洲会 徳之島徳洲会病院	0997-83-1100	徳之島町亀徳2277-1	－	○	○	－	－
		(医) 南溟会 宮上病院	0997-82-0002	徳之島町亀津7268	－	○	－	土曜 (午前のみ)	○
		(医) 徳洲会 与論徳洲会病院	0997-97-2511	与論町茶花403-1	－	－	○	－	○
		(医) 慈心会 福山医院	0997-92-0033	和泊町和泊96-5	－	－	－	－	－

令和8年度（2026年4月～2027年3月）

生活習慣病予防健診対象年齢一覧表

※費用補助が受けられる健診の種類は、年齢によって決まっています。

年齢	生年月日	一般	単独子宮頸がん	節目	子宮頸がん	乳がん	若年層	年齢	生年月日	一般	単独子宮頸がん	節目	子宮頸がん	乳がん	若年層
20歳	H18.4.2～H19.4.1	×	○	×	○	×	○	50歳	S51.4.2～S52.4.1	○	×	○	○	○	×
21歳	H17.4.2～H18.4.1	×	×	×	×	×	×	51歳	S50.4.2～S51.4.1	○	×	×	×	×	×
22歳	H16.4.2～H17.4.1	×	○	×	×	×	×	52歳	S49.4.2～S50.4.1	○	×	×	○	○	×
23歳	H15.4.2～H16.4.1	×	×	×	×	×	×	53歳	S48.4.2～S49.4.1	○	×	×	×	×	×
24歳	H14.4.2～H15.4.1	×	○	×	×	×	×	54歳	S47.4.2～S48.4.1	○	×	×	○	○	×
25歳	H13.4.2～H14.4.1	×	×	×	×	×	○	55歳	S46.4.2～S47.4.1	○	×	○	×	×	×
26歳	H12.4.2～H13.4.1	×	○	×	×	×	×	56歳	S45.4.2～S46.4.1	○	×	×	○	○	×
27歳	H11.4.2～H12.4.1	×	×	×	×	×	×	57歳	S44.4.2～S45.4.1	○	×	×	×	×	×
28歳	H10.4.2～H11.4.1	×	○	×	×	×	×	58歳	S43.4.2～S44.4.1	○	×	×	○	○	×
29歳	H9.4.2～H10.4.1	×	×	×	×	×	×	59歳	S42.4.2～S43.4.1	○	×	×	×	×	×
30歳	H8.4.2～H9.4.1	×	○	×	○	×	○	60歳	S41.4.2～S42.4.1	○	×	○	○	○	×
31歳	H7.4.2～H8.4.1	×	×	×	×	×	×	61歳	S40.4.2～S41.4.1	○	×	×	×	×	×
32歳	H6.4.2～H7.4.1	×	○	×	×	×	×	62歳	S39.4.2～S40.4.1	○	×	×	○	○	×
33歳	H5.4.2～H6.4.1	×	×	×	×	×	×	63歳	S38.4.2～S39.4.1	○	×	×	×	×	×
34歳	H4.4.2～H5.4.1	×	○	×	×	×	×	64歳	S37.4.2～S38.4.1	○	×	×	○	○	×
35歳	H3.4.2～H4.4.1	○	×	×	×	×	×	65歳	S36.4.2～S37.4.1	○	×	○	×	×	×
36歳	H2.4.2～H3.4.1	○	○	×	○	×	×	66歳	S35.4.2～S36.4.1	○	×	×	○	○	×
37歳	H1.4.2～H2.4.1	○	×	×	×	×	×	67歳	S34.4.2～S35.4.1	○	×	×	×	×	×
38歳	S63.4.2～H1.4.1	○	○	×	○	×	×	68歳	S33.4.2～S34.4.1	○	×	×	○	○	×
39歳	S62.4.2～S63.4.1	○	×	×	×	×	×	69歳	S32.4.2～S33.4.1	○	×	×	×	×	×
40歳	S61.4.2～S62.4.1	○	×	○	○	○	×	70歳	S31.4.2～S32.4.1	○	×	○	○	○	×
41歳	S60.4.2～S61.4.1	○	×	×	×	×	×	71歳	S30.4.2～S31.4.1	○	×	×	×	×	×
42歳	S59.4.2～S60.4.1	○	×	×	○	○	×	72歳	S29.4.2～S30.4.1	○	×	×	○	○	×
43歳	S58.4.2～S59.4.1	○	×	×	×	×	×	73歳	S28.4.2～S29.4.1	○	×	×	×	×	×
44歳	S57.4.2～S58.4.1	○	×	×	○	○	×	74歳	S27.4.2～S28.4.1	○	×	×	○	○	×
45歳	S56.4.2～S57.4.1	○	×	○	×	×	×	75歳	S26.4.2～S27.4.1	○	×	×	×	×	×
46歳	S55.4.2～S56.4.1	○	×	×	○	○	×								
47歳	S54.4.2～S55.4.1	○	×	×	×	×	×								
48歳	S53.4.2～S54.4.1	○	×	×	○	○	×								
49歳	S52.4.2～S53.4.1	○	×	×	×	×	×								

※令和8年度に75歳を迎える方は、誕生日から後期高齢者医療制度の加入者となりますので、誕生日の前日までに受診を終えていただく必要があります。