

受診までの流れ

1 まず、受診日を決めてください (実施日は中面をご覧ください)

私の受診日: 第1候補

月日

第2候補

月日

2 特定健診を受診します

(※事前予約は必要ありません)

[受診時の持ち物]

- 令和8年度特定健診受診券(セット券)
- マイナ保険証等(注)



特定健診受診券(セット券)

特定健康診査受診券(セット券)

令和8年度

記号12345678 番号90

氏名 協会 花子

氏名 協会 花子

(注)

- ・マイナンバーカードによるオンライン資格確認(受診する施設が対応している場合)
- ・マイナポータルでの保険資格画面の提示
- ・マイナ保険証と資格情報のお知らせの提示
- ・資格確認書

- 受診券は4月にご自宅(会社等に勤務している被保険者様の登録住所)宛てに送付しております。
- 受診券に記載の記号・番号がご自身の現在の健康保険の記号・番号と一致しているかご確認ください。
- 受診券がお手元に届いていない、紛失してしまった等の場合は、協会けんぽ岩手支部までお問合せください。

3 健診結果を確認しましょう

健診は受けたあとが肝心です。必ず結果を確認しましょう。

生活習慣病のリスクが高い場合には、健康サポート(特定保健指導)をご案内いたします。保健師・管理栄養士があなた様に合った予防法や改善策を個別にアドバイスします!



《お問い合わせ先》

・受診券、特定健診に関するお問い合わせ

全国健康保険協会岩手支部 保健グループ TEL:019-604-9009(代表)(平日8:30~17:15)

・健診日程、がん検診、会場に関するお問い合わせ

山田町 健康子ども課 TEL:0193-82-3111(内線612、614)

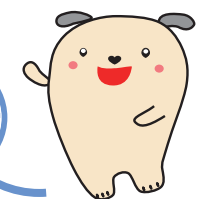
山田町にお住まいの協会けんぽ被扶養者(ご家族)様

令和8年度 山田町集団健診のご案内



受診券が送られてきたけれど、今年はどうしようかしら…

どうしようか迷ったらまずは集団健診がおすすめだよ!



岩手支部
マスコットキャラクター
「ハビわん」

令和8年度の受診券はご確認いただけましたか?
特定健診を受けるなら「市町村の集団健診」がおすすめです!

おすすめ!

ポイント

1 近所に健診を受けられるところがない

「山田町が実施する集団健診」の会場で受診できます!

おすすめ!

ポイント

2 がん検診も受けたいのに…忙しくて別々に受けるのは無理…

「がん検診を一緒に受けられる」会場もあります!

おすすめ!

ポイント

3 健診を受けたいけど、費用が心配…

「集団健診なら、特定健診費用は無料」で受診できます!

(※ただし、年度内にお一人様につき1回に限りです。)

健診日程は中面からご確認ください!

全国健康保険協会岩手支部 保健グループ

〒020-8508 盛岡市中央通一丁目7番25号 朝日生命盛岡中央通ビル2階

※すでに今年度の健診を受診済の方、協会けんぽの健康保険の資格を喪失された方は行き違いのご案内となります。ご了承ください。

【特定健診】

対象

40歳～74歳の協会けんぽ ご加入の被扶養者(ご家族)様

費用

特定健診は無料

⇒協会けんぽからの補助(7,150円)がありますので、
無料で受けいただけます。 ※補助はおひとり様につき今年度1回限りです。
(がん検診を受診される場合の費用は別途発生します)

検査項目

・問診・身体測定・血圧測定・血中脂質検査
・肝機能検査・血糖検査・尿検査 等

【特定健診・各種がん検診 日程】

月 日	健 診 会 場	受 付 時 間	
8月19日(水)	豊間根交流センター (旧豊間根中学校跡地) ★バリアフリー対応	午前9時～午前11時	午後1時～午後2時30分
8月20日(木)			
8月21日(金)			
8月22日(土)	保健センター	午前9時～午前11時	午後1時～午後2時30分
8月24日(月)			
8月25日(火)	大沢ふるさとセンター ★バリアフリー対応	午前9時～午前11時	午後1時～午後2時30分
8月26日(水)			
8月27日(木)	織笠コミュニティセンター ★バリアフリー対応	午前9時～午前11時	午後1時～午後2時30分
8月28日(金)			
8月30日(日)	保健センター	午前9時～午前11時	午後1時～午後2時30分
8月31日(月)			
9月1日(火)	荒川農業構造改善センター	午前9時～午前11時	午後1時～午後2時30分
9月2日(水)	船越防災センター		
9月3日(木)			
9月4日(金)	大浦漁村センター	午前9時～午前11時	午後1時～午後2時30分
9月8日(火)			
9月9日(水)	田の浜コミュニティセンター ★バリアフリー対応	午後1時～3時	午後5時～午後6時30分
9月10日(木)	保健センター		
9月11日(金)	保健センター	午前9時～午前11時	午後1時～午後2時30分

【特定健診の追加健診】

左記の日程でご都合がつかない方は、追加健診を行いますのでご受診ください。

月 日	健 診 会 場	受 付 時 間	
10月19日(月)	保健センター	午前9時～午前11時	午後1時～午後2時30分
10月20日(火)			
10月21日(水)			

【がん検診等】

特定健診と同じ日程で実施します。

検診種目 (自己負担金)	対象者	検診時期	実施方法等
肺がん検診 (500円) (喀痰検査:1,000円)	40歳以上	8月下旬～9月	肺がん検診:胸部エックス線間接撮影 喀痰検査:50歳以上で喫煙指数(1日の本数×喫煙年数)が600以上の方は喀痰検査(3日間の痰を採取)も受診できます。
前立腺がん検診 (500円)	50歳以上の男性		血液検査(PSA検査)
骨粗しょう症検診 (500円)	令和9年3月31日 時点の年齢が40・ 45・50・55・60・ 65・70歳の女性		骨粗しょう症を早期に発見し、骨折を契機とした寝たきりや介護を予防するための検査です。超音波パルス法により、かかとの骨に超音波を当て、骨の強度を測定します。 ～骨粗しょう症とは～ 骨密度が減少し、骨折しやすくなる病気です。男女とも概ね40歳を境に、加齢とともに骨密度は減少していくのですが、閉経などを機に特に骨密度が減少するリスクが高い方を検診の対象者としております。

【山田町からのお知らせ】

- 混雑を避けるため、可能な限りご自宅から最寄りの会場で受診されますようご協力をお願いします。
- 午前の受付人数が健診の対応可能な人数(110人)に達した場合、以降は午後の受付とさせていただきますので、ご了承ください。
- 保健センターは2階ホールが健診会場となり、階段の利用が必要となります。移動に不安のある方は、バリアフリー対応会場での受診をお勧めします。