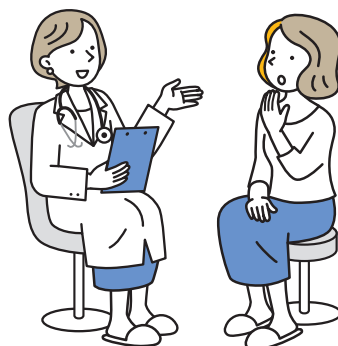


受診までの流れ

1 まず、受診日を決めてください (実施日は中面をご覧ください)

私の受診日: 第1候補 月 日

第2候補 月 日



2 特定健診を受診します

(※事前予約は必要ありません)

[受診時の持ち物]

令和8年度特定健診受診券(セット券)

マイナ保険証等(注)



特定健診受診券(セット券)

特定健康診査受診券(セット券)

令和8年度

記号12345678 番号90

氏名 協会 花子

氏名 協会 花子

(注)

- ・マイナンバーカードによるオンライン資格確認(受診する施設が対応している場合)
- ・マイナポータルでの保険資格画面の提示
- ・マイナ保険証と資格情報のお知らせの提示
- ・資格確認書

- 受診券は4月にご自宅(会社等に勤務している被保険者様の登録住所)宛てに送付しております。
- 受診券に記載の記号・番号がご自身の現在の健康保険の記号・番号と一致しているかご確認ください。
- 受診券がお手元に届いていない、紛失してしまった等の場合は、協会けんぽ岩手支部までお問合せください。

3 健診結果を確認しましょう

健診は受けたあとが肝心です。必ず結果を確認しましょう。

生活習慣病のリスクが高い場合には、健康サポート(特定保健指導)をご案内いたします。保健師・管理栄養士があなた様に合った予防法や改善策を個別にアドバイスします!



《お問い合わせ先》

・受診券、特定健診に関するお問い合わせ

全国健康保険協会岩手支部 保健グループ TEL:019-604-9009(代表)(平日8:30~17:15)

・健診日程、会場に関するお問い合わせ

大槌町役場 町民課 TEL: 0193-42-8713

・がん検診に関するお問い合わせ

大槌町役場 健康福祉課 TEL:0193-42-8715



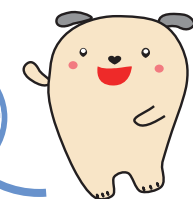
大槌町にお住まいの協会けんぽ被扶養者(ご家族)様

令和8年度 大槌町集団健診のご案内



受診券が送られてきたけれど、今年はどうしようかしら...

どうしようか迷ったらまずは集団健診がおすすめです!



岩手支部
マスコットキャラクター
「ハビわん」

令和8年度の受診券はご確認いただけましたか?
特定健診を受けるなら「市町村の集団健診」がおすすめです!

おすすめ/
ポイント

1 近所に健診を受けられるところがない

「大槌町が実施する集団健診」の会場で受診できます!

おすすめ/
ポイント

2 がん検診も受けたいのに...忙しくて別々に受けるのは無理...

「がん検診と一緒に受けられる」会場もあります!

おすすめ/
ポイント

3 健診を受けたいけど、費用が心配...

「集団健診なら、特定健診費用は無料」で受診できます!

(※ただし、年度内にお一人様につき1回に限りです。)

健診日程は中面からご確認ください!

全国健康保険協会岩手支部 保健グループ

〒020-8508 盛岡市中央通一丁目7番25号 朝日生命盛岡中央通ビル2階

※すでに今年度の健診を受診済の方、協会けんぽの健康保険の資格を喪失された方は行き違いのご案内となります。ご了承ください。

