

## 受診までの流れ

### 1 まず、受診日を決めてください (実施日は中面をご覧ください)

私の受診日: 第1候補  月  日

第2候補  月  日



### 2 特定健診を受診します

(※事前予約は必要ありません)

[受診時の持ち物]

令和8年度特定健診受診券(セット券)

マイナ保険証等(注)



特定健診受診券(セット券)

特定健康診査受診券(セット券)

令和8年度

記号12345678 番号90

氏名 協会 花子

氏名 協会 花子

(注)

- ・マイナンバーカードによるオンライン資格確認(受診する施設が対応している場合)
- ・マイナポータルでの保険資格画面の提示
- ・マイナ保険証と資格情報のお知らせの提示
- ・資格確認書

- 受診券は4月にご自宅(会社等に勤務している被保険者様の登録住所)宛てに送付しております。
- 受診券に記載の記号・番号がご自身の現在の健康保険の記号・番号と一致しているかご確認ください。
- 受診券がお手元に届いていない、紛失してしまった等の場合は、協会けんぽ岩手支部までお問合せください。

### 3 健診結果を確認しましょう

健診は受けたあとが肝心です。必ず結果を確認しましょう。

生活習慣病のリスクが高い場合には、健康サポート(特定保健指導)をご案内いたします。保健師・管理栄養士があなた様に合った予防法や改善策を個別にアドバイスします!



#### 《お問い合わせ先》

##### ・受診券、特定健診に関するお問い合わせ

全国健康保険協会岩手支部 保健グループ TEL:019-604-9009(平日8:30~17:15)

##### ・健診日程、がん検診、会場に関するお問い合わせ

花巻市健康福祉部健康づくり課(花巻保健センター内)健診管理係 TEL:0198-41-3614

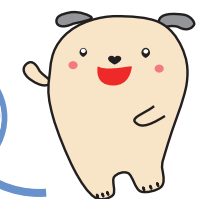
花巻市にお住まいの協会けんぽ被扶養者(ご家族)様

## 令和8年度 花巻市集団健診のご案内



受診券が送られてきたけれど、今年はどうしようかしら…

どうしようか迷ったらまずは集団健診がおすすめだよ!



岩手支部  
マスコットキャラクター  
「ハビわん」

令和8年度の受診券はご確認いただけましたか?  
特定健診を受けるなら「市町村の集団健診」がおすすめです!

おすすめ!

ポイント

1 近所に健診を受けられるところがない

「花巻市が実施する集団健診」の会場で受診できます!

おすすめ!

ポイント

2 がん検診も受けたいのに…忙しくて別々に受けるのは無理…

「がん検診を一緒に受けられる」会場もあります!

おすすめ!

ポイント

3 健診を受けたいけど、費用が心配…

「集団健診なら、特定健診費用は無料」で受診できます!

(※ただし、年度内にお一人様につき1回に限りです。)

健診日程は中面からご確認ください!

全国健康保険協会岩手支部 保健グループ

〒020-8508 盛岡市中央通一丁目7番25号 朝日生命盛岡中央通ビル2階

※すでに今年度の健診を受診済の方、協会けんぽの健康保険の資格を喪失された方は行き違いのご案内となります。ご了承ください。

## 対象

40歳～74歳の協会けんぽ ご加入の被扶養者(ご家族)様

## 費用

### 特定健診は無料

⇒協会けんぽからの補助(7,150円)がありますので、  
無料でお受けいただけます。 ※補助はおひとり様につき今年度1回限りです。

## 検査項目

・診察 ・問診 ・身体測定 ・血圧測定 ・血中脂質検査  
・肝機能検査 ・血糖検査 ・尿検査 等

## 会場・日程

### 【特定健診】

地域	月日	受付時間	会場
湯本	6月15日(月)	9:30~11:00	湯本振興センター
		13:00~14:30	
	6月16日(火)	9:30~11:00	湯本振興センター
13:00~14:30			
6月17日(水)	9:30~11:00	湯本振興センター	
	13:00~14:30		
花南	6月22日(月)	9:30~11:00	花南振興センター
		13:00~14:30	
	6月23日(火)	9:30~11:00	花南振興センター
13:00~14:30			
6月25日(木)	9:30~11:00	花南振興センター	
	13:00~14:30		
太田	6月26日(金)	9:30~11:00	太田振興センター
		13:00~14:30	
6月29日(月)	9:30~11:00	太田振興センター	
	13:00~14:30		
花南	6月30日(火)	9:30~11:00	花巻保健センター
		13:00~14:30	
	7月3日(金)	9:30~11:00	花巻保健センター
13:00~14:30			
7月6日(月)	9:30~11:00	花巻保健センター	
	13:00~14:30		
中央	7月7日(火)	9:30~11:00	花巻保健センター
		13:00~14:30	
	7月8日(水)	9:30~11:00	花巻保健センター
		13:00~14:30	
7月9日(木)	9:30~11:00	花巻保健センター	
	13:00~14:30		
7月10日(金)	9:30~11:00	花巻保健センター	
	13:00~14:30		

地域	月日	受付時間	会場
中央	7月13日(月)	9:30~11:00	花巻保健センター
		13:00~14:30	
	7月14日(火)	9:30~11:00	花巻保健センター
		13:00~14:30	
	7月15日(水)	9:30~11:00	花巻保健センター
		13:00~14:30	
7月16日(木)	9:30~11:00	花巻保健センター	
	13:00~14:30		
7月17日(金)	9:30~11:00	花巻保健センター	
	13:00~14:30		
全地域	7月21日(火)	9:30~11:00 13:00~14:30	花巻保健センター
湯本	7月23日(木)	9:30~11:00	花巻市交流会館 *1
		13:00~14:30	
7月24日(金)	9:30~11:00	花巻市交流会館 *1	
	13:00~14:30		
宮野目	7月27日(月)	9:30~11:00	花巻市交流会館 *1
		13:00~14:30	
	7月28日(火)	9:30~11:00	花巻市交流会館 *1
		13:00~14:30	
7月29日(水)	9:30~11:00	花巻市交流会館 *1	
	13:00~14:30		
7月30日(木)	9:30~11:00	花巻市交流会館 *1	
	13:00~14:30		
全地域	7月31日(金)	9:30~11:00	花巻市交流会館 *1
		13:00~14:30	
	8月1日(土)	9:30~11:00	花巻市交流会館 *1
13:00~14:30			
8月3日(月)	13:00~15:00	花巻市交流会館 *1	
	17:00~18:30		

地域	月日	受付時間	会場
全地域	8月4日(火)	9:30~11:00	花巻市交流会館 *1
		13:00~14:30	
8月5日(水)	9:30~11:00	花巻市交流会館 *1	
	13:00~14:30		
大迫	9月14日(月)	9:45~11:15	内川目振興センター
		13:00~14:30	
	9月15日(火)	9:45~11:15	大迫保健福祉センター
		13:00~14:30	
9月17日(木)	13:00~15:00	大迫保健福祉センター	
	17:00~18:00		
9月18日(金)	9:45~11:15	大迫保健福祉センター	
	13:00~14:30		
東和	9月28日(月)	9:45~11:15	成島地区社会体育館 *2
		13:00~14:30	
	9月29日(火)	9:45~11:15	小山田振興センター *3
		13:00~14:30	
9月30日(水)	9:45~11:15	東和コミュニティセンター(土沢振興センター)	
	13:00~14:30		
10月1日(木)	13:00~15:00	東和コミュニティセンター(土沢振興センター)	
	17:00~18:00		
石鳥谷	10月5日(月)	9:45~11:15	新堀振興センター
		13:00~14:30	
	10月6日(火)	9:45~11:15	八重畑 定住促進センター
13:00~14:30			
10月7日(水)	9:45~11:15	八重畑 定住促進センター	
	13:00~14:30		
10月8日(木)	9:45~11:15	石鳥谷生涯学習会館	
	13:00~14:30		
花北	10月9日(金)	9:30~11:00	松園振興センター(技術振興会館)
		13:00~14:30	

地域	月日	受付時間	会場
花北	10月13日(火)	9:30~11:00	松園振興センター(技術振興会館)
		13:00~14:30	
	10月14日(水)	9:30~11:00	花北地区社会体育館
		13:00~14:30	
	10月15日(木)	9:30~11:00	花北地区社会体育館
		13:00~14:30	
	10月16日(金)	9:30~11:00	花北地区社会体育館
		13:00~14:30	
	10月19日(月)	9:30~11:00	花北地区社会体育館
		13:00~14:30	
10月20日(火)	9:30~11:00	花北地区社会体育館	
	13:00~14:30		
10月21日(水)	9:30~11:00	花北振興センター	
	13:00~14:30		
10月22日(木)	9:30~11:00	花北振興センター	
	13:00~14:30		
10月23日(金)	9:30~11:00	花北振興センター	
	13:00~14:30		
10月26日(月)	9:30~11:00	花北振興センター	
	13:00~14:30		
10月27日(火)	9:30~11:00	花北振興センター	
	13:00~14:30		
全地域	10月30日(金)	9:30~11:00	花巻市交流会館 *1
		13:00~14:30	
	10月31日(土)	9:30~11:00	花巻市交流会館 *1
13:00~14:30			
11月1日(日)	9:30~11:00	花巻市交流会館 *1	
	13:00~14:30		
11月2日(月)	9:30~11:00	花巻市交流会館 *1	
	13:00~14:30		

### ◎会場について

- \*1 花巻市交流会館(旧花巻空港ターミナルビル): 南側の駐車場をご利用ください。国道からの出入口が一方通行となっておりますので、信号交差点からは進入できません。
- \*2 成島地区社会体育館: 成島振興センターとなり
- \*3 小山田振興センター: 駐車場が少ないため、9/30(水)、10/1(木)の日程(東和コミュニティセンター)でも受診できます。

※本案内には6月中旬以降の日程を掲載しております。日程は変更になる場合があります。最新情報は「広報はなまき」または花巻市ホームページをご覧ください。