

令和8年度(2026年4月～2027年3月)

生活習慣病予防健診の 受診で従業員の健康を守りましょう

気づかぬうちに忍び寄る「生活習慣病」

不適切な食生活、運動不足、喫煙、過度な飲酒などの生活習慣の積み重ねは、**メタボリックシンドローム**の重大な原因となります。これらを放置すると、症状は悪化し、元の状態に戻すことは非常に困難になります。

レベル1

運動不足や過度な飲酒などの
不健康な生活習慣

レベル2

高血圧や高血糖など身体の不調の現れ
(生活習慣病予備群)

メタボリック
シンドローム*

レベル3

糖尿病等の生活習慣病発症

レベル4

心筋梗塞や脳卒中など
重症化・合併症の発症

メタボリックシンドロームとは?

内臓脂肪型肥満が原因で悪玉のホルモンが過剰に分泌され、高血圧・高血糖・脂質異常といった異常が複合した状態です。これは動脈硬化を急速に進行させ、心筋梗塞や脳卒中などの生活習慣病を招く危険な入口となります。

従業員の“健康の現在地”を知るための 健診を忘れずに!

生活習慣病は自覚症状なく、徐々に進行していくケースが少なくありません。生活習慣病のリスクに焦点を当てた「生活習慣病予防健診」を通じて、従業員の健康状態を把握し、具体的な生活習慣の改善につなげていきましょう。

令和8年度から
人間ドック健診等が
追加されました!

詳しくは裏面へ

令和8年度から、 生活習慣病予防健診等がさらに充実しました。

令和8年4月から、「人間ドック健診」のほか、生活習慣病予防健診では、「節目健診」、「一般健診(若年)」、「骨粗鬆症検診」が追加されました。

協会補助額
(1人当たり)
最高 **14,135円**
(一般健診の場合)

生活習慣病予防健診の内容 ❗ 年度内にお一人様につき1回、健診費用の一部を補助します

健診の種類	検査の内容	対象者	自己負担額
一般健診	血液検査や尿検査などの一般的な検査に胃、大腸、肺のがん検診を加えた健診です。 ※35歳～39歳の方は、胃・大腸のがん検診を省略できます。	35歳～74歳の方 (75歳の誕生日前日まで毎年受診可)	最高 5,500円
	医師が必要と判断した場合に限り、眼底検査を併せて受診可能です。		最高 80円
	問診の結果、50歳以上で喫煙指数(1日本数×年数)が600以上の方のうち希望者は、喀痰検査を併せて受診可能です。		最高 590円
子宮頸がん検診 (単独受診)	子宮の入り口(子宮頸部)の細胞を調べ、がんやその前段階の異常の早期発見を目的とした検診です。	20歳～38歳の偶数年齢の女性の方	最高 990円
一般健診 NEW (若年)	一般健診の項目から胃・大腸の検査を省略した、若年者用の健診です。	20歳、25歳、30歳の方	最高 2,500円
節目健診 NEW	一般健診の検査項目に尿の詳しい検査や腹部超音波、眼底検査などを加えた、5年に1度受診できる、より詳細な健診です。	40歳、45歳、50歳、55歳、 60歳、65歳、70歳の方	最高 8,280円

+

一般健診・節目健診に追加できる健診

❗ 単独受診はできません

健診の種類	検査の内容	対象者	自己負担額
骨粗鬆症 NEW 検診	問診や骨の中にあるカルシウムやマグネシウム等の成分量を測定することで、骨粗鬆症の予防と早期発見を目的とした検診です。	一般健診・節目健診を受診する 40歳～74歳の偶数年齢の女性の方	最高 1,390円
子宮頸がん 検診	子宮の入り口(子宮頸部)の細胞を調べ、がんやその前段階の異常の早期発見を目的とした検診です。	一般健診・節目健診を受診する 36歳～74歳の偶数年齢の女性の方 ※36歳、38歳の女性は子宮頸がん検診の単独受診も可 ※20歳、30歳の女性は一般健診(若年)に追加受診も可	最高 990円
乳がん検診	乳房のエックス線撮影(マンモグラフィ)で、しこりなどの異常の早期発見を目的とした検診です。	一般健診・節目健診を受診する 40歳～74歳の偶数年齢の女性の方	50歳以上 最高 980円 40歳～48歳 最高 1,700円
肝炎ウイルス 検査	血液検査でB型肝炎とC型肝炎の感染の有無を調べる検査です。	一般健診・節目健診を受診する方のうち、過去にC型肝炎ウイルス検査を受けたことがない方	最高 540円

人間ドック健診 NEW

検査の内容	対象者	令和8年度から補助を実施 協会補助額 (1人当たり) 最高 25,000円
一般健診の検査項目に血液の詳しい検査や眼圧検査、医師による健診結果の説明などを加えた、より詳しく体の状態を調べることができる、検査項目が1番多い健診です。	35歳～74歳の方 (75歳の誕生日前日まで毎年受診可)	

※年度内にお一人様につき1回、生活習慣病予防健診または人間ドック健診のいずれかの健診費用の補助をご利用いただけます。

現在の年齢から健診項目を確認したい方は [コチラ!](#)



協会けんぽ
どんな検査があるの



健診受診の流れ

1 案内が届いたら、従業員の皆さまに健診を受診するよう周知する

事業主の皆さまへ

ホームページに健診対象者へお知らせいただくためのリーフレットを掲載しておりますので、ご活用ください。

協会けんぽ
健診リーフレット



2 受診を希望する健診機関に予約する

協会けんぽへの申込み手続きは不要です。

協会けんぽ
健診機関



3 健診を受診する

受診当日はマイナ保険証*及び検査容器などをお持ちください。

*保険資格の確認方法は、事前に健診機関へお問い合わせください。

協会けんぽ
マイナ保険証



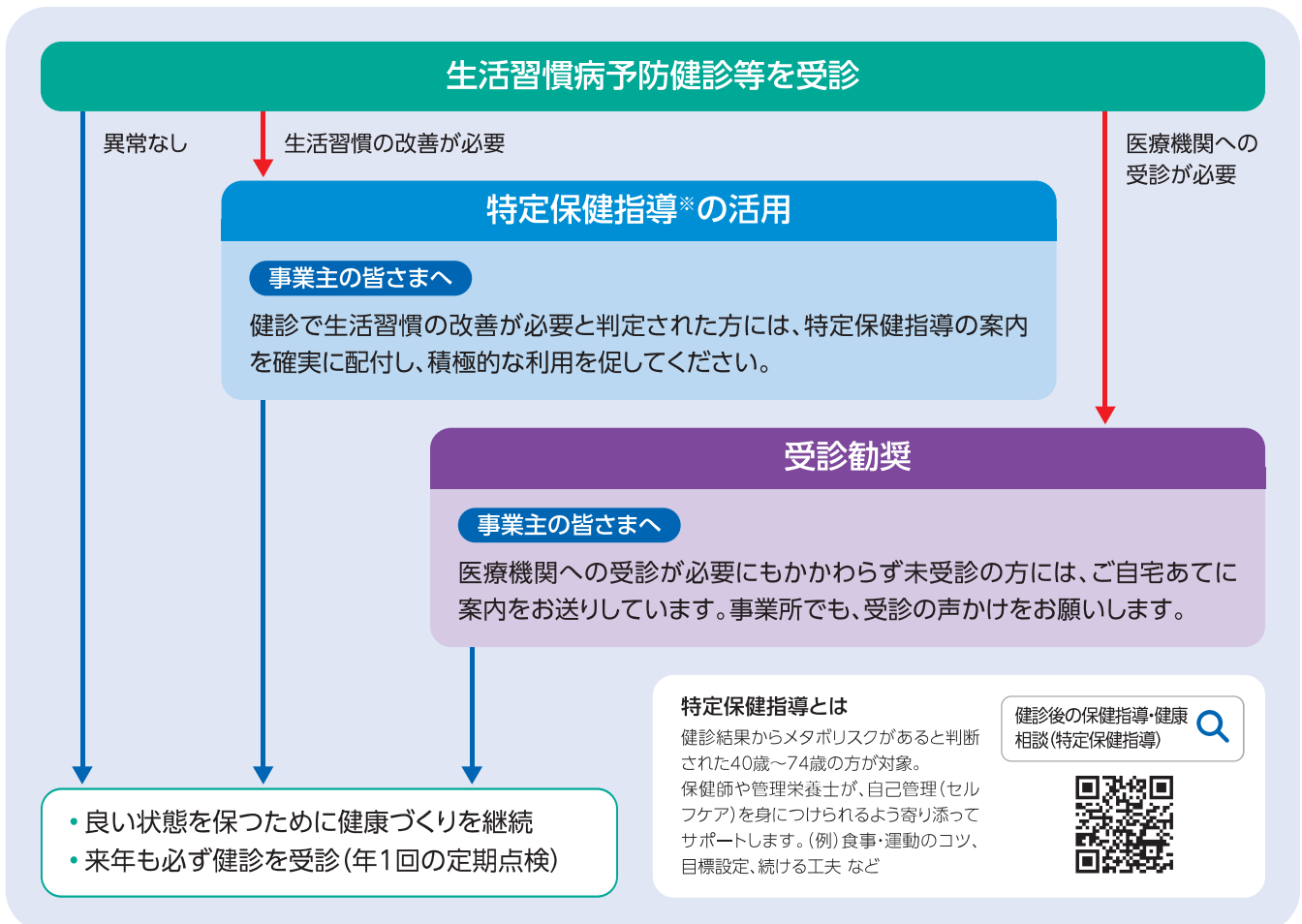
4 生活習慣の改善が必要な方は **特定保健指導**を利用する または 要治療と判定された方は **医療機関を受診する**

従業員の健康を守り、職場の活性化や企業の生産性向上につなげましょう。

健診は生活習慣改善や病気の早期発見の手段です。

健診結果をもとに特定保健指導を活用し行動につなげることが、従業員の健康と企業の未来を守る第一歩です。

健診を受けた後の行動こそが大切です!



令和8年度(2026年4月～2027年3月)

対象年齢一覧表

年齢	生年月日	一般	一般 (若年)	節目	骨粗鬆症	乳がん	子宮頸がん	単独 子宮頸がん	人間ドック
20歳	H18.4.2～H19.4.1	×	●	×	×	×	×	●	×
21歳	H17.4.2～H18.4.1	×	×	×	×	×	×	×	×
22歳	H16.4.2～H17.4.1	×	×	×	×	×	×	●	×
23歳	H15.4.2～H16.4.1	×	×	×	×	×	×	×	×
24歳	H14.4.2～H15.4.1	×	×	×	×	×	×	●	×
25歳	H13.4.2～H14.4.1	×	●	×	×	×	×	×	×
26歳	H12.4.2～H13.4.1	×	×	×	×	×	×	●	×
27歳	H11.4.2～H12.4.1	×	×	×	×	×	×	×	×
28歳	H10.4.2～H11.4.1	×	×	×	×	×	×	●	×
29歳	H9.4.2～H10.4.1	×	×	×	×	×	×	×	×
30歳	H8.4.2～H9.4.1	×	●	×	×	×	×	●	×
31歳	H7.4.2～H8.4.1	×	×	×	×	×	×	×	×
32歳	H6.4.2～H7.4.1	×	×	×	×	×	×	●	×
33歳	H5.4.2～H6.4.1	×	×	×	×	×	×	×	×
34歳	H4.4.2～H5.4.1	×	×	×	×	×	×	●	×
35歳	H3.4.2～H4.4.1	●	×	×	×	×	×	×	●
36歳	H2.4.2～H3.4.1	●	×	×	×	×	●	●	●
37歳	H1.4.2～H2.4.1	●	×	×	×	×	×	×	●
38歳	S63.4.2～H1.4.1	●	×	×	×	×	●	●	●
39歳	S62.4.2～S63.4.1	●	×	×	×	×	×	×	●
40歳	S61.4.2～S62.4.1	●	×	●	●	●	●	×	●
41歳	S60.4.2～S61.4.1	●	×	×	×	×	×	×	●
42歳	S59.4.2～S60.4.1	●	×	×	●	●	●	×	●
43歳	S58.4.2～S59.4.1	●	×	×	×	×	×	×	●
44歳	S57.4.2～S58.4.1	●	×	×	●	●	●	×	●
45歳	S56.4.2～S57.4.1	●	×	●	×	×	×	×	●
46歳	S55.4.2～S56.4.1	●	×	×	●	●	●	×	●
47歳	S54.4.2～S55.4.1	●	×	×	×	×	×	×	●
48歳	S53.4.2～S54.4.1	●	×	×	●	●	●	×	●
49歳	S52.4.2～S53.4.1	●	×	×	×	×	×	×	●
50歳	S51.4.2～S52.4.1	●	×	●	●	●	●	×	●
51歳	S50.4.2～S51.4.1	●	×	×	×	×	×	×	●
52歳	S49.4.2～S50.4.1	●	×	×	●	●	●	×	●
53歳	S48.4.2～S49.4.1	●	×	×	×	×	×	×	●
54歳	S47.4.2～S48.4.1	●	×	×	●	●	●	×	●
55歳	S46.4.2～S47.4.1	●	×	●	×	×	×	×	●
56歳	S45.4.2～S46.4.1	●	×	×	●	●	●	×	●
57歳	S44.4.2～S45.4.1	●	×	×	×	×	×	×	●
58歳	S43.4.2～S44.4.1	●	×	×	●	●	●	×	●
59歳	S42.4.2～S43.4.1	●	×	×	×	×	×	×	●
60歳	S41.4.2～S42.4.1	●	×	●	●	●	●	×	●
61歳	S40.4.2～S41.4.1	●	×	×	×	×	×	×	●
62歳	S39.4.2～S40.4.1	●	×	×	●	●	●	×	●
63歳	S38.4.2～S39.4.1	●	×	×	×	×	×	×	●
64歳	S37.4.2～S38.4.1	●	×	×	●	●	●	×	●
65歳	S36.4.2～S37.4.1	●	×	●	×	×	×	×	●
66歳	S35.4.2～S36.4.1	●	×	×	●	●	●	×	●
67歳	S34.4.2～S35.4.1	●	×	×	×	×	×	×	●
68歳	S33.4.2～S34.4.1	●	×	×	●	●	●	×	●
69歳	S32.4.2～S33.4.1	●	×	×	×	×	×	×	●
70歳	S31.4.2～S32.4.1	●	×	●	●	●	●	×	●
71歳	S30.4.2～S31.4.1	●	×	×	×	×	×	×	●
72歳	S29.4.2～S30.4.1	●	×	×	●	●	●	×	●
73歳	S28.4.2～S29.4.1	●	×	×	×	×	×	×	●
74歳	S27.4.2～S28.4.1	●	×	×	●	●	●	×	●
75歳※	S26.4.2～S27.4.1	●	×	×	×	×	×	×	●

※今年度で75歳を迎える方は、誕生日から後期高齢者医療制度の加入者となりますので、誕生日の前日までに受診を終えていただく必要があります。

全国健康保険協会石川支部

〒920-8767 石川県金沢市広岡3-3-11 JR金沢駅西第四NKビル7階【健診専用ダイヤル】076-264-7200(音声ガイダンス②)

生活習慣病予防健診実施機関一覧表

健診機関	マイナ 保険証 利用可 否	人間 ドック	節目 健診	乳がん 検診	子宮頸 がん 検診	骨粗 鬆症 検診	胃カメラ 胃内視鏡	特定 保健 指導	土日祝	検診車	備考
地域医療機構(JCHO)金沢病院 健康管理センター 920-0013 金沢市沖町ハ15番地 076-251-1113	○	○	○	○	○	○	○	○		○	電話予約 9:30~16:00(平日営業日のみ) ※胃内視鏡 要予約
金沢赤十字病院 健診センター 921-8162 金沢市三馬2丁目251番地 076-242-9821	○		○	○	○	○	○	○			電話予約 9:00~16:00 胃検査は内視鏡検査のみ 骨粗しょう症検診は腰椎・大腿骨のDXA法
一般財団法人 石川県予防医学協会 920-0365 金沢市神野町東115番地 076-249-7222	○	○	○	○	○	○	○	○	土 第2、4を除く	○(要相談)	人間ドックは基本コースの料金です。 各コースの負担金の詳細はHPをご確認ください。 (一部追加料金あり) 子宮頸がん検診は指定日実施(HP参照)
国家公務員共済組合連合会 北陸病院 921-8035 金沢市泉が丘2丁目13番43号 076-243-6888	○		○	○	○	○	○				電話予約 9:00~17:00 婦人科(子宮頸がん検診)は、金曜日午前のみ 胃内視鏡検査時の鎮静剤は、オプション(440円/税込)となります。
公益財団法人 石川県成人病予防センター 920-8201 金沢市鞍月東2丁目6番地 076-237-6262	○		○	○	○	○			土日 (不定期)	○	電話予約 9:00~17:00(平日のみ) 胃検査は胃透視のみ 子宮頸がん検診は市町の集団検診会場のみ実施
公益社団法人 石川勤労者医療協会 城北病院 920-8616 金沢市京町20の3 076-253-9102	○	○	○	○	○	○	○	○		○	ご予約は平日10:00~16:30 子宮頸がん検診は水・木午前のみ
医療法人社団 博友会 金沢西病院 920-0025 金沢市駅西本町6-15-41 076-233-1892	○		○	○	○	○	○		土 (午前のみ)		子宮頸がん検診は(月・水・金)午前のみ
医療法人社団 藤聖会 金沢メディカルステーション ヴィーク 920-0858 金沢市木ノ新保町1番1号 076-235-4114	○	○	○	○	○	○	○	○	土 (午前のみ)		電話予約 平日9:00~17:00、土曜日9:00~12:30 5名以上の団体申込は専用受付フォームあり キャンセルポリシーの設定あり
石川県済生会金沢病院 920-0353 金沢市赤土町ニ3番地6 076-266-2932	○	○	○	○	外	○	○	○			子宮頸がん検診は坂本レディースクリニックでの 受診。 木曜日は休診。
医療法人社団映寿会 みらい病院 健診センター 920-8201 金沢市鞍月東1丁目9番地 076-237-8143	○		○	外	○	○	○	○	土		子宮頸がん検診は火曜午前のみ
金沢聖霊総合病院 健診センター 920-8551 金沢市長町1丁目5-30 076-231-7900	○		○	○	○	○	○		土 (午前のみ)		電話予約受付時間 月・火・水・金 9:00~16:00 木・土 9:00~12:00
医療法人社団浅ノ川 浅ノ川総合病院 920-8621 金沢市小坂町中83番地 076-203-8050	○		○	○	○	○	○	○			予約受付時間 平日9:30~16:30 土曜(第 2除く)9:30~12:00 ご予約 TEL:076-203-8050 お問合せ TEL:076-252-2101
医療法人社団和宏会 敬愛病院 健康管理センター 920-0931 金沢市兼六元町14番21号 076-222-1304	○		○	○	外	○	○	○		○	電話予約制 平日のみ 婦人科(子宮頸がん検診)は、水曜日休診 骨粗鬆症検診はDXA法による腰椎・大腿骨撮影 (大腿骨術後の方は腰椎撮影のみ)
医療法人社団 中央会 金沢有松病院 921-8161 金沢市有松5丁目1番7号 076-242-2111	○		○	○	○	○	○	○	土		胃カメラは要予約(経口・経鼻・経口鎮静剤から お選び下さい) 子宮がん検診の診療時間は毎週月曜・金曜の 午後です
伊藤病院 920-0976 金沢市十三間町98 076-263-6351	○		○	外	外	○	○				事前に電話での予約が必要となります。平日10: 00~17:00
社会医療法人財団 董仙会 恵寿金沢病院 920-0910 金沢市下新町6番26号 076-220-9152	○	○	○	○	○	○	○	○			電話予約 9:00~16:00(平日のみ) 子宮頸がん検診は、月・火・木・金曜日のみ
金沢古府記念病院 920-0362 金沢市古府1丁目150番地 076-240-3555	○		○	外	外	○	○	○	土 (午前のみ)		予約は10:00~12:00・13:00~16:00 平日のみ 胃カメラのみ(鎮静剤可) 鎮静剤使用の場合は終日運転不可
一般社団法人 スクール金沢健診ステーション 920-0031 金沢市広岡3丁目3番70号 076-233-5060	○	○	○	○	○	○	○	○	土 (15時まで)		電話予約受付時間 平日: 8:30~17:00 土曜:8:30~13:00 胃内視鏡検査については経口・経鼻ともに対応 可能。当日間診でご相談可能 胃部検査実施の方へはお食事ご提供
ソフィア内科クリニック 921-8035 金沢市泉が丘2丁目14番1号 076-255-7124	○		○	外	外	外	○		土 (午前のみ)		健診は午前で終了します。 乳がん、子宮頸がん検診、眼底検査は他の医療 機関をご受診していただきます。
医療法人社団 博仁会 小池病院 924-0027 金沢市大手町8-20 076-263-5521	○		○	外	外	○	○		土 (午前のみ)		電話予約 9:00~17:00 水曜日、土曜日は午前のみ
なかがわら胃腸科クリニック 920-0226 金沢市栗崎町2-402 076-237-3355	○		○	外	外	○	○		土 (14時まで)		胃カメラは午前・午後とも対応可 経鼻・経口選択できます
特定医療法人扇翔会 南ヶ丘病院 921-8847 野々市市西部中央土地区画整理事業 施行地区56街区1 076-256-3440	○		○	○	外	○	○	○			子宮頸がん検診については、他の医療機関で受 診していただきます
池田病院 未病医学センター 921-8824 野々市市新庄2丁目10番地 076-248-8800	○	○	○	外	外	○	○	○	土 (午前のみ)	○(要相談)	オプションで割安にてマイシグナル・スキャン(少 量尿でがんをステージ1から判定可能)ご案内。 更に人間ドック割引あり。
金沢消化器内科・内視鏡クリニック野々市中央院 921-8821 野々市市白山町438 076-259-0378	○		○	○	外	外	○	○	土		胃検査は、胃カメラのみ 子宮頸がん検診は、委託先で実施 骨粗鬆症検診は、委託先で実施

◎「外」表示は、他の医療機関での受診となります。

生活習慣病予防健診実施機関一覧表

健診機関	マイナ 保険証 利用可 否	人間 ドック	節目 健診	乳がん 検診	子宮頸 がん 検診	骨粗 鬆症 検診	胃カメラ 胃内視鏡	特定 保健指 導	土日祝	検診車	備考
医療法人社団誠美会 ののいちメディカルクリニック 921-8822 野々市市矢作4-42-1-3 076-236-2213	○		○	外	外	○	○		土 (午前のみ)		電話予約 9:00~15:30 メール予約は随時 胃検査は胃内視鏡のみ バリウム不可 婦人科(子宮頸がん検診)は連携2ヶ所から選択 できます。
川北温泉クリニック 未病医学センター 923-1267 石川県能美郡川北町杏ツ屋195 076-248-8800	○			外	外	○	○		土 第2、4を除く		胃部検査は胃カメラのみ
公立松任石川中央病院 924-8588 白山市倉光3丁目8番地 076-274-5782	○	○	○	○	○	○	○				電話予約 9:00~16:30(平日のみ)
公立つるぎ病院 920-2134 白山市鶴来水戸町ノ1番地 076-272-1250	○		○	○	○	○	○				新規の方は、(保険証の)資格情報・氏名のカ ナ・正しい住所等の情報を事前に正しくご連絡 ください。会社請求希望の場合、会社名、住所、連 絡先を事前にお知らせください。 子宮頸がん検診は月・水のみ
国民健康保険 能美市立病院 健診センター 929-0122 能美市大浜町ノ85番地 0761-55-2310	○	○	○	○	○	○	○				電話予約 11:00~16:00(平日のみ) 乳エコー(金)午前のみ 子宮頸がん検診:(火)午前、(金)午後
医療法人社団 和楽仁 芳珠記念病院 923-1226 能美市緑が丘1丁目71番地 0761-51-5553	○	○	○	○	○	○	○		土 (午前のみ) 第1、3を除く		電話対応可能時間 14:00~16:30(平日のみ) 子宮頸がん検診は女性医師、乳がん検診は女 性技師が実施します
医療法人社団 米島医院 929-0113 能美市大成町ノ118-6 0761-55-0241	○		○	外	外	○	○		土 (午前のみ)		内視鏡は鼻・口のどちらでも選択可能です。 鎮静剤を使用しさらに苦痛を和らげることも可 能です。
医療法人社団 前田医院 923-1121 能美市寺井町ノ31番地1 0761-57-0097	○			外	外	○	○		土 (午前のみ)		電話予約 14:00~17:00(平日のみ)
国民健康保険 小松市民病院 健診センター 923-8560 小松市向本折町ノ60番地 0761-22-7115	○		○	○	○	○	○				電話予約 8:30~16:30(平日のみ) 健診は平日午前中のみ
やわたメディカルセンター 健診センター 923-8551 小松市八幡ノ12番地7 0761-47-1216	○	○	○	○	○	○	○		土 第2、4、5を除く		営業日:平日・第1、3土曜 電話予約:10:00~16:00(営業日のみ)
医療法人社団 愛康会 小松ソフィア病院 923-0861 小松市沖町478番地 0761-46-5381	○		○	外	外	○	○		土		電話予約 10:00~16:30(日祝除く)
医療法人社団 松陽 東病院 923-0962 小松市大額中町3丁目121番地 0761-21-1131	○		○	外	外	○	○		土		婦人科検診(乳がん・子宮頸がん検診)は提携 先医療機関にて実施 眼科検診(眼底検査)は提携先医療機関にて 実施 胃カメラは金・土午前のみ
医療法人社団さくら会 森田病院 923-8507 小松市園町ノ99番地1 0761-21-1555	○		○	外	外	○	○		土 (午前のみ)		電話予約 9:00~17:00 当院ホームページから予約可能 胃検査は胃カメラのみ
加賀市医療センター 健診センター 922-8522 加賀市作見町ノ36番地 0761-76-5271	○	○	○	○	○	○	○				人間ドック追加料金は基本コースの場合の料金です。 胃カメラで鎮静剤を希望される方は追加料金が 発生します。 電話予約 13:00~16:30(平日のみ)・Web予約可
公立河北中央病院 929-0323 河北郡津幡町津幡口51番地2 076-289-2117	○		○	○	○	○	○				電話予約 13:00~17:00(平日のみ) 婦人科(子宮頸がん検診)は火曜日の午前のみ
公立羽咋病院 925-8502 羽咋市市場町松崎24番地 0767-22-1220	○		○	外	○	○	○				産婦人科(子宮頸がん検診)は、金曜午前のみ マンモグラフィ(乳がん検診)は、公立能登総合 病院(協力機関)で実施
町立宝達志水病院 929-1425 羽咋郡宝達志水町子浦口11番地1 0767-29-3121	○		○	外	外	○	○				胃検査は胃カメラのみ
町立富来病院 925-0446 羽咋郡志賀町富来地頭町7の110番地1 0767-42-1122	○		○	外	外	○	○				健康診断の実施は平日午前中のみ 乳がん、子宮頸がん検診については、他の医療 機関で受診していただけます。
公立能登総合病院 926-0816 七尾市藤橋町ア部6番地4 0767-52-8716	○		○	○	○	○	○				電話予約 9:00~16:00(平日のみ) 胃検査は胃カメラのみ 予約はFAX(0767-52-8776)と電話(0767- 52-8716)にて会社単位でお願いします。
社会医療法人財団 董仙会 恵寿総合病院 926-8605 七尾市富岡町94番地 0767-52-3211	○	○	○	○	○	○	○				電話予約 9:00~16:00(平日のみ) 子宮頸がん検診は、月・火・木・金曜日のみ
公立穴水総合病院 927-0027 鳳珠郡穴水町字川島タの8番地 0768-52-0511	○		○	外	○	○	○		土 (午前のみ) 第1、3、5を除く		電話予約は13:30~16:30まで 婦人科(子宮頸がん検診)は木曜日・土曜日午 前中のみ
市立輪島病院 928-8585 輪島市山岸町ノ1番1地 0768-22-2222	○		○	○	○	○	○				検査項目を絞った「プチ臨床検査」を健診後の 健康管理に気軽にご利用下さい。 子宮頸がん検診は月・木曜日のみ
公立宇出津総合病院 927-0495 鳳珠郡能登町宇出津夕字97番地 0768-62-1311	○		○	○	○	○	○				
珠洲市総合病院 927-1213 珠洲市野々江町ノ2部1番地1 0768-82-1181	○		○	○	○	○	○				子宮頸がん検診は木曜午後のみ

◎「外」表示は、他の医療機関での受診となります。