



## 協会けんぽの健診がさらに充実!

令和8年度から現役世代の皆さまを力強くサポートする**新しい健診**が始まります。  
年度内にお一人さまにつき1回、「生活習慣病予防健診」または「人間ドック健診」のいずれかの  
健診費用の補助をご利用いただけます。

### 生活習慣病予防健診

血液検査等の一般的な検査に胃、大腸、肺のがん検診を加えた健診

対象 **35歳以上の被保険者**

自己負担額 最高 **5,500円**

引き続きぜひ  
ご利用ください!



### 新しい健診の **3**つのポイント

詳しくは  
こちら▶



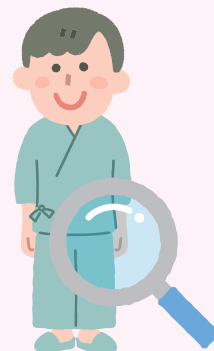
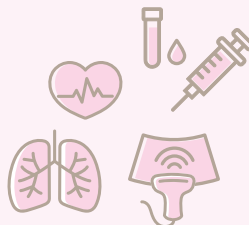
#### ポイント **1**

### 人間ドック健診の費用補助を開始

生活習慣病予防健診に血液の詳しい検査・眼底検査・医師による  
健診結果の説明などを加えた**総合的な健診**

対象 **35歳以上の被保険者**

補助額 最高 **25,000円** ※健診費用から補助額を差し引きた金額が  
自己負担額となります。



#### ポイント **2**

### 若年層にも 健診費用を補助!

一般健診の項目から胃・大腸の検査を省略した、  
**若年者用の健診**

対象 **20、25、30歳の  
被保険者**  
(従来の35歳以上から拡大)

自己負担額 最高 **2,500円**



#### ポイント **3**

### 生活習慣病予防健診の健診項目に 骨粗しょう症検診が追加!

対象

一般健診・節目健診を受診する  
**40歳以上の偶数年齢の  
女性被保険者**

自己負担額 最高 **1,390円**



# 健康保険委員にご登録ください

石川支部にご加入の  
事業所さまのうち、  
**約7500社が  
ご登録済みです!**

協会けんぽからの最新情報を確実にお受け取りいただけるよう、  
健康保険事務や社内の健康づくりのご担当者さまをお届出いただいております。

## 健康保険委員の活動内容(例)



従業員の皆さまへの  
健康保険や健診等に関するご案内



協会けんぽからの情報を  
職場内で周知

※強制的なお仕事はありません。日常業務に支障のない範囲でご活動ください!



協会けんぽのサービスや健康保険制度を  
有効にご活用いただくために、  
**「健康保険委員」のご登録をお願いします!!**

詳しくは  
こちら▶



お問い合わせ

●健康保険委員に関すること

企画総務グループ

TEL 076-264-7200 (代表)



## 石川支部は 令和8年3月23日(月)に移転しました!

申請書等の  
郵送については  
新住所にお願い  
します

新住所

〒920-8767 金沢市広岡3-3-11  
JR金沢駅西第四NKビル7階(金沢駅西口徒歩5分)

電話番号の変更はありません TEL 076-264-7200 (代表)

詳しくは  
こちら▶

