

令和8年度(2026年4月～2027年3月)

# 生活習慣病予防健診の 受診で従業員の健康を守りましょう

## 気づかぬうちに忍び寄る「生活習慣病」

不適切な食生活、運動不足、喫煙、過度な飲酒などの生活習慣の積み重ねは、**メタボリックシンドローム**の重大な原因となります。これらを放置すると、症状は悪化し、元の状態に戻すことは非常に困難になります。

レベル1

運動不足や過度な飲酒などの  
不健康な生活習慣

レベル2

高血圧や高血糖など身体の不調の現れ  
(生活習慣病予備群)

メタボリック  
シンドローム\*

レベル3

糖尿病等の生活習慣病発症

レベル4

心筋梗塞や脳卒中など  
重症化・合併症の発症

### メタボリックシンドロームとは?

内臓脂肪型肥満が原因で悪玉のホルモンが過剰に分泌され、高血圧・高血糖・脂質異常といった異常が複合した状態です。これは動脈硬化を急速に進行させ、心筋梗塞や脳卒中などの生活習慣病を招く危険な入口となります。

## 従業員の“健康の現在地”を知るための 健診を忘れずに!

生活習慣病は自覚症状なく、徐々に進行していくケースが少なくありません。生活習慣病のリスクに焦点を当てた「生活習慣病予防健診」を通じて、従業員の健康状態を把握し、具体的な生活習慣の改善につなげていきましょう。

令和8年度から  
人間ドック健診等が  
追加されました!

詳しくは裏面へ

# 令和8年度から、生活習慣病予防健診等がさらに充実しました。

令和8年4月から、「人間ドック健診」のほか、生活習慣病予防健診では、「節目健診」、「一般健診(若年)」、「骨粗鬆症検診」が追加されました。

協会補助額  
(1人当たり)  
最高 **14,135円**  
(一般健診の場合)

## 生活習慣病予防健診の内容 ❗ 年度内にお一人様につき1回、健診費用の一部を補助します

健診の種類	検査の内容	対象者	自己負担額
一般健診	血液検査や尿検査などの一般的な検査に胃、大腸、肺のがん検診を加えた健診です。 ※35歳～39歳の方は、胃・大腸のがん検診を省略できます。	35歳～74歳の方 (75歳の誕生日前日まで毎年受診可)	最高 <b>5,500円</b>
	医師が必要と判断した場合に限り、眼底検査を併せて受診可能です。		最高 <b>80円</b>
	問診の結果、50歳以上で喫煙指数(1日本数×年数)が600以上の方のうち希望者は、喀痰検査を併せて受診可能です。		最高 <b>590円</b>
子宮頸がん検診 (単独受診)	子宮の入り口(子宮頸部)の細胞を調べ、がんやその前段階の異常の早期発見を目的とした検診です。	20歳～38歳の偶数年齢の女性の方	最高 <b>990円</b>
一般健診 <b>NEW</b> (若年)	一般健診の項目から胃・大腸の検査を省略した、若年者用の健診です。	20歳、25歳、30歳の方	最高 <b>2,500円</b>
節目健診 <b>NEW</b>	一般健診の検査項目に尿の詳しい検査や腹部超音波、眼底検査などを加えた、5年に1度受診できる、より詳細な健診です。	40歳、45歳、50歳、55歳、60歳、65歳、70歳の方	最高 <b>8,280円</b>

+

## 一般健診・節目健診に追加できる健診

❗ 単独受診はできません

健診の種類	検査の内容	対象者	自己負担額
骨粗鬆症 <b>NEW</b> 検診	問診や骨の中にあるカルシウムやマグネシウム等の成分量を測定することで、骨粗鬆症の予防と早期発見を目的とした検診です。	一般健診・節目健診を受診する 40歳～74歳の偶数年齢の女性の方	最高 <b>1,390円</b>
子宮頸がん 検診	子宮の入り口(子宮頸部)の細胞を調べ、がんやその前段階の異常の早期発見を目的とした検診です。	一般健診・節目健診を受診する 36歳～74歳の偶数年齢の女性の方 ※36歳、38歳の女性は子宮頸がん検診の単独受診も可 ※20歳、30歳の女性は一般健診(若年)に追加受診も可	最高 <b>990円</b>
乳がん検診	乳房のエックス線撮影(マンモグラフィ)で、しこりなどの異常の早期発見を目的とした検診です。	一般健診・節目健診を受診する 40歳～74歳の偶数年齢の女性の方	50歳以上 最高 <b>980円</b> 40歳～48歳 最高 <b>1,700円</b>
肝炎ウイルス 検査	血液検査でB型肝炎とC型肝炎の感染の有無を調べる検査です。	一般健診・節目健診を受診する方のうち、過去にC型肝炎ウイルス検査を受けたことがない方	最高 <b>540円</b>

## 人間ドック健診 **NEW**

検査の内容	対象者	令和8年度から補助を実施 協会補助額 (1人当たり) 最高 <b>25,000円</b>
一般健診の検査項目に血液の詳しい検査や眼圧検査、医師による健診結果の説明などを加えた、より詳しく体の状態を調べることができる、検査項目が1番多い健診です。	35歳～74歳の方 (75歳の誕生日前日まで毎年受診可)	

※年度内にお一人様につき1回、生活習慣病予防健診または人間ドック健診のいずれかの健診費用の補助をご利用いただけます。

現在の年齢から健診項目を確認したい方はコチラ!



協会けんぽ  
どんな検査があるの



## 健診受診の流れ

### 1 案内が届いたら、従業員の皆さまに健診を受診するよう周知する

#### 事業主の皆さまへ

ホームページに健診対象者へお知らせいただくためのリーフレットを掲載しておりますので、ご活用ください。

協会けんぽ  
健診リーフレット



### 2 受診を希望する健診機関に予約する

協会けんぽへの申込み手続きは不要です。

協会けんぽ  
健診機関



### 3 健診を受診する

受診当日はマイナ保険証\*及び検査容器などをお持ちください。

\*保険資格の確認方法は、事前に健診機関へお問い合わせください。

協会けんぽ  
マイナ保険証



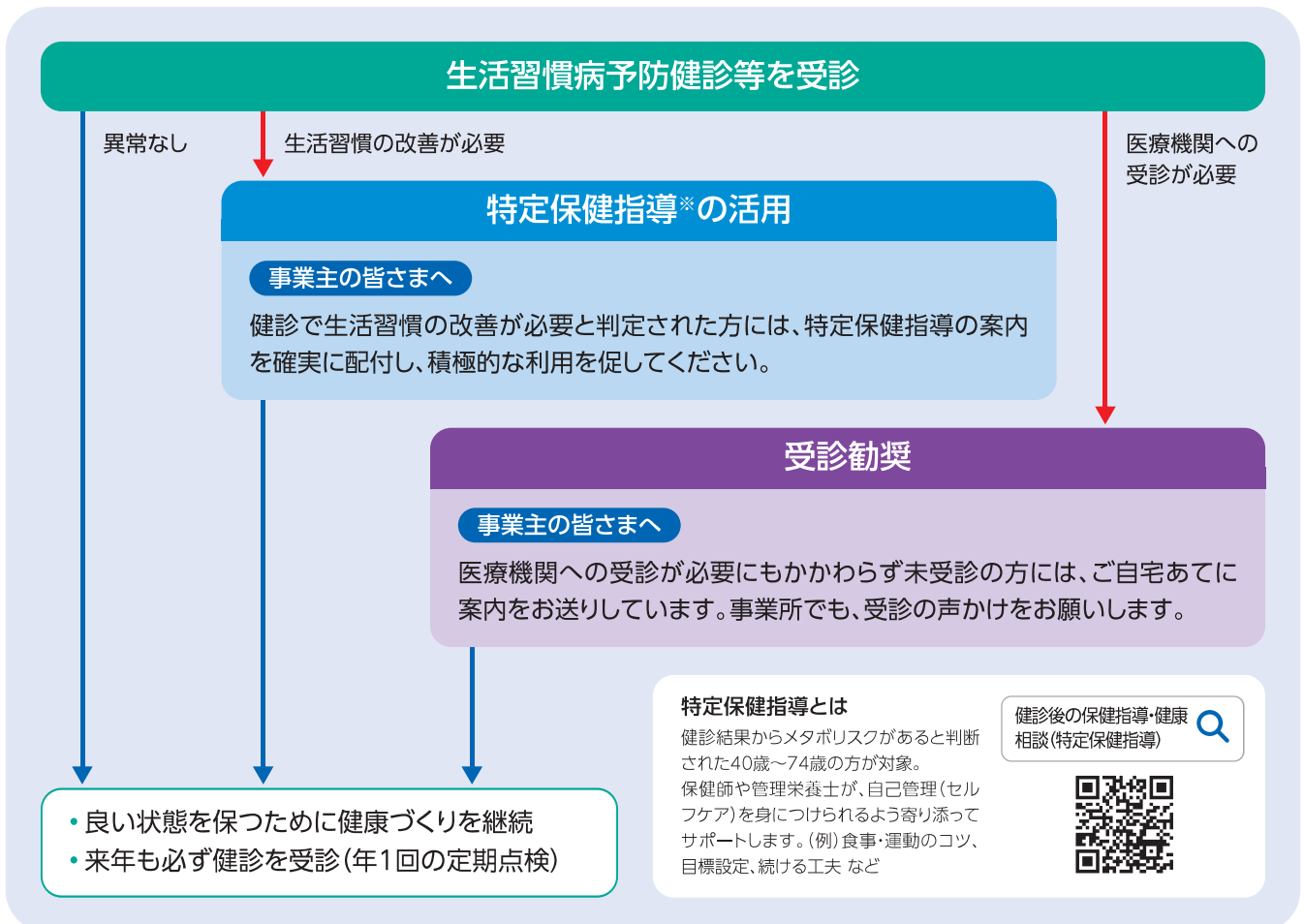
### 4 生活習慣の改善が必要な方は 特定保健指導\* または 要治療と判定された方は 医療機関を受診する

## 従業員の健康を守り、職場の活性化や企業の生産性向上につなげましょう。

健診は生活習慣改善や病気の早期発見の手段です。

健診結果をもとに特定保健指導を活用し行動につなげることが、従業員の健康と企業の未来を守る第一歩です。

### 健診を受けた後の行動こそが大切です!



\*一般健診項目は、どの検査項目も生活習慣病の予防に必要であるため、すべて受診していただくようになっています。体調不良等の理由で受けられない検査がある場合は、健診機関(医師)へご相談ください。

\*受診時に協会けんぽの被保険者であることが必要です。退職等により被保険者資格を喪失した後に協会けんぽの健診を受診された場合は、後日、協会けんぽが補助を行った健診費用をお返しいただくことになります。

\*検査の具体的な方法及び内容、検査の実施にあたっての注意事項等については、直接健診機関にお尋ねください。

\*検査の内容やがん検診のメリット・デメリットについては、協会けんぽホームページをご確認ください。

\*健診結果は受診者自身の今後の健診・治療及び保健師等による保健指導・健康相談並びに個人が識別されない方法での統計・調査研究にのみ利用します。

# 兵庫県内 令和8年度生活習慣病予防健診実施機関一覧表

以下の一覧表よりご希望の健診機関をお選びいただき、直接、健診機関にご予約ください。

## 【一覧表の見方】

- ◆乳がん・子宮頸がん・骨粗鬆症…〔○〕は実施場所が院内、〔△〕は実施場所が外部委託先になる健診機関です。
- ◆胃カメラ……………〔○〕は胃部レントゲン検査(バリウム)を胃部内視鏡検査(胃カメラ)に変更ができる健診機関です。  
差額料金等は、各健診機関にお問い合わせください。
- ◆土日の受診……………〔土〕は毎週土曜日、〔(土)〕は一部の週の土曜日、〔日〕は毎週日曜日、〔(日)〕は一部の週の日曜日実施の健診機関です。詳細は各健診機関にお問い合わせください。
- ◆検診車……………〔○〕は検診車による巡回健診を実施している健診機関です。
- ◆人間ドック……………〔○〕は協会けんぽの最高25,000円の補助を利用して人間ドックを受診できる健診機関です。
- ◆保健指導……………〔○〕は健康サポート(特定保健指導)が当日実施可能、〔△〕は後日実施の健診機関です。

※令和8年1月7日時点の情報です。今後、新規で健診機関の追加を予定していますので、最新情報は兵庫支部のホームページにてご確認ください。

地域名	健診機関名	電話番号	所在地	乳がん	子宮頸がん	骨粗鬆症	胃カメラ	土日の受診	検診車	人間ドック	保健指導	
東灘区	東神戸病院	078-841-5731	東灘区住吉本町1-24-13	○	△	○	○	(土)	-	-	○	
	住吉川病院	078-452-7119	東灘区甲南町5-6-7	△	△	○	○	-	-	-	-	
	六甲アイランド甲南病院	078-858-1213	東灘区向洋町中2-11	○	○	○	○	-	-	-	-	
灘区	六甲病院健康管理センター	078-841-7531	灘区土山町5-1	○	○	○	○	-	-	-	-	
	西病院	078-821-4151	灘区備後町3-2-18	△	△	○	○	-	-	○	○	
	神戸海星病院	078-871-5201	灘区篠原北町3-11-15	○	○	○	○	(土)	-	-	-	
	兵庫県予防医学協会健診センター	078-855-2730	灘区岩屋北町1-8-1	○	○	○	○	-	○	○	○	
	中井病院	078-861-1856	灘区大内通6-1-3	△	△	○	○	土	-	-	-	
	金沢病院	078-871-9001	灘区神ノ木通4-2-15	△	△	○	○	土	-	○	○	
	JCHO 神戸中央病院附属健康管理センター	078-594-8622	中央区東川崎町1-5-7 神戸情報文化ビルカルメニ17階	○	○	○	○	-	-	○	○	
神戸市	順天健診クリニック	078-341-7114	中央区楠町3-1-12	○	△	○	○	-	○	-	○	
	神戸市医師会医療センター診療所	078-351-0505	中央区橘通4-1-20	○	○	○	○	(土)	-	-	-	
	神鋼記念会総合健康管理センター 灘ドック健診クリニック	078-261-6773	中央区脇浜町1-4-47 神鋼記念病院1F	○	○	○	○	(土)	○	○	○	
	京都工場保健会神戸健診クリニック	0120-292-430	中央区元町通2-8-14 オルタンシアビル	○	○	○	○	(土) (日)	○	○	○	
	医療法人社団伍仁会岡本クリニック	078-322-2508	中央区三宮町1-10-1 神戸交通センタービル7階	○	○	○	○	土	-	-	-	
	福本クリニック	078-360-0407	中央区東川崎町1-7-4 ダイヤニッセイビル7階	△	△	○	○	土	-	-	-	
	近畿健康管理センター KKCフエルネス神戸健診クリニック	050-3541-2264	中央区磯上通8-3-5 明治安田生命神戸ビル12階	○	○	○	○	(土)	○	○	○	
	三聖病院	0120-481-739	中央区琴ノ緒町4-2-5	△	△	△	○	土	-	-	-	
	中央区	神戸マリナーズ健診センター	078-351-6110	中央区中山手通7-3-18	○	○	○	○	土	-	-	-
		サニーピアクリニック	078-331-6141	中央区波止場町3-12	△	△	○	○	-	-	-	-
		医療法人社団博愛恵秀会 神戸博愛病院	078-362-5010	中央区元町通7-1-17	△	△	○	○	土	-	○	○
		中院クリニック	078-321-5586	中央区浪花町59 朝日ビル8階	○	○	○	○	土	-	○	○
		金沢クリニック	078-332-4755	中央区加納町6-6-1 10階11階	○	○/△	○	○	(土)	-	-	-
神戸平成病院		078-232-7519	中央区上筒井通6-2-43	○	○	○	○	-	○	-	○	
新神戸ウェルネスクリニック		078-272-0707	中央区北野町1-1 コトノハコ神戸1階	○	○	○	○	土	○	-	-	
春日野会病院		078-221-6221	中央区野崎通4-1-2	△	△	○	○	-	-	-	○	
ホテルオークラ神戸クリニック		078-335-2410	中央区波止場町2-1	○	○	○	○	土	-	○	○	
西記念ポートアイランド リハビリテーション病院		078-303-2424	中央区港島中町8-5-2	△	△	○	-	-	-	-	-	

地域名	健診機関名	電話番号	所在地	乳がん	子宮頸がん	骨粗鬆症	胃カメラ	土日の受診	検診車	人間ドック	保健指導	
神戸市	兵庫区	兵庫県健康財団	078-579-3400	兵庫区荒田町2-1-12	○	○	○	○	(土)	○	○	○
		兵庫県予防医学協会 健康ライフプラザ健診センター	078-652-5207	兵庫区駅南通5-1-2-300	○	○	○	○	(土) (日)	-	○	○
		三菱神戸病院	078-672-2616	兵庫区和宮通6-1-34	○	○	○	○	-	-	-	-
		河合医院	078-575-7516	兵庫区上沢通7-2-6	△	△	○	○	-	○	-	-
		川崎病院	078-511-3621	兵庫区東山町3-3-1	○	○	○	○	(土)	-	○	○
		神戸大山病院	078-578-6200	兵庫区水木通10-1-12	○	○	○	○	(土)	-	-	-
		神戸百年記念病院	078-652-4163	兵庫区御崎町1-9-1	○	○	○	-	-	-	-	-
	北区	JCHO神戸中央病院健康管理センター	078-594-8622	北区惣山町2-1-1	○	○	○	○	-	○	○	○
		こやまクリニック	078-581-2347	北区山田町下谷上字梅木谷42-4	○	△	○	○	土	○	○	○
		済生会兵庫県病院	078-987-2222	北区藤原台中町5-1-1	○	○	○	○	-	-	-	-
		有馬温泉病院	078-904-3321	北区有馬町1819-2	△	△	○	○	-	○	-	-
		甲北病院	078-981-5456	北区有野中町1-18-36	△	△	○	○	土	-	-	-
		真星病院	078-582-0430	北区山田町上谷上字古々谷12-3	△	△	○	○	(土)	-	-	○
	長田区	丸山病院	078-642-1131	長田区丸山町3-4-22	○	△	○	○	(土)	-	-	-
		神戸協同病院	078-641-6221	長田区久保町2-4-7	○	△	○	○	土	-	-	○
		野瀬病院	078-641-2424	長田区二葉町5-1-36	△	△	○	○	土	-	-	-
		いたやどクリニック	078-611-3681	長田区庄山町1-9-12	△	△	△	○	(土)	-	-	-
		神戸朝日病院	078-612-5151	長田区房王寺町3-5-25	△	△	○	○	土	-	-	-
	須磨区	新須磨クリニック	078-735-1513	須磨区村雨町5-1-4	○	○	○	○	土	-	-	-
		野村海浜病院	078-731-6471	須磨区須磨浦通2-1-41	△	△	○	○	-	○	-	-
		凌鷲クリニック桶上本院	078-786-3378	須磨区東町2-2-13	△	△	○	△	-	-	-	-
	垂水区	舞子台病院	078-782-0055	垂水区舞子台7-2-1	○	○	○	○	(土)	-	-	○
		医療法人徳洲会神戸徳洲会病院	0120-982-445	垂水区上高丸1-3-10	○	○	○	○	土	-	-	-
		神戸掖済会病院	078-781-1059	垂水区学が丘1-21-1	○	△	○	○	-	-	○	○
	西区	順天厚生事業団附属診療所 西神健診センター	078-991-2645	西区高塚台5-1-1 西神工業会館1階	△	△	○	-	-	-	-	-
		伊川谷病院	078-974-1990	西区池上2-4-2	○	○	○	○	土	-	-	-
		さとうクリニック健康管理センター	078-996-0180	西区榎谷町福谷882	△	△	○	○	土	-	-	-
西宮市	西宮市医師会 (西宮健康開発センター)	0798-26-9497	西宮市染殿町8-3	○	○	○	○	土 (日)	-	-	-	
	西宮渡辺病院	0798-74-2630	西宮市室川町10-22	○	○	○	○	土	-	-	-	
	谷向病院	0798-33-0356	西宮市今津水波町6-30	△	△	○	○	土	○	-	-	
	笹生病院	0798-34-0807	西宮市弓場町5-37	○	○	○	○	土	-	○	○	
	医療法人信和会 明和病院	0798-42-3931	西宮市上鳴尾町4-31	○	○	○	○	土	○	-	-	
	医療法人知音会 西宮ガーデンズ健診クリニック	0120-37-1092	西宮市高松町8-25 阪急西宮ガーデンズプラス館6階	○	○	○	○	土	-	○	○	
尼崎市	市民健康開発センター ハーティ21	0800-300-6124	尼崎市南塚口町4-4-8	○	○	○	○	土 日	○	○	○	
	医療法人朗源会おおくま病院	06-4868-1700	尼崎市昭和通2-12-8	○	△	○	○	土	○	○	○	
	中馬病院	06-6413-4502	尼崎市開明町3-29	△	△	○	○	土	-	-	-	
	潮江診療所	06-6499-4213	尼崎市下坂部1-7-7	△	△	○	○	土	-	-	△	
	島田クリニック	06-6416-1850	尼崎市武庫川町2-43	△	△	△	-	(土)	○	-	-	
	尼崎医療生協病院	06-6436-1701	尼崎市南武庫之荘12-16-1	○	○	○	○	土	-	○	○	
	医療法人財団ヒューマンメディカル 尼崎新都心病院	06-6493-1313	尼崎市潮江1-3-43	△	△	○	○	土	-	-	-	

地域名	健診機関名	電話番号	所在地	乳がん	子宮頸がん	骨粗鬆症	胃カメラ	土日の受診	検診車	人間ドック	保健指導
尼崎市	三和クリニック	06-6412-9012	尼崎市昭通7-242	△	△	○	○	土	-	-	-
	合志病院	06-6488-1601	尼崎市長洲西通1-8-20	△	△	○	○	-	-	-	-
	社会医療法人愛仁会 カムニ崎健診プラザ	06-6430-1315	尼崎市御園町54 カムニ崎2階	○	○	○	○	(土)	○	○	○
	京都工場保健会 BRIO 健診クリニック	0120-395-520	尼崎市塚口本町6-9-22	○	○	○	○	(土)	○	○	○
芦屋市	医療法人勝本 芦屋セントマリアクリニック	0797-62-8830	芦屋市大原町5-20	○	○	○	○	土	-	-	○
	市立芦屋病院	0797-31-2156	芦屋市朝日ヶ丘町39-1	○	○	○	○	-	-	-	-
伊丹市	みやそう病院	072-710-2318	伊丹市北野2-113-3	△	△	○	○	土	-	○	○
	星優クリニック	072-775-3021	伊丹市桜ヶ丘1-3-23	△	△	○	○	土 (日)	○	-	○
宝塚市	良元診療所	0797-71-7288	宝塚市大成町10-45	△	△	○	○	土	-	-	-
	晃成会クリニック	0797-73-7591	宝塚市光明町1-9	△	△	○	○	土	-	-	-
川西市	ペリタス病院	072-793-7890	川西市新田1-2-23	○	○	○	○	土	-	-	-
	第二協立病院	072-758-1123	川西市栄町5-28	△	△	○	○	-	-	○	○
三田市	平島病院	079-564-5536	三田市天神1-2-15	△	△	○	○	土	○	-	-
丹波篠山市	にしき記念病院	079-593-1352	丹波篠山市西谷575-1	△	△	○	○	-	○	-	-
	岡本病院	079-594-1616	丹波篠山市東吹1015-1	△	△	○	○	-	-	-	○
丹波市	大塚病院	0795-82-7534	丹波市氷上町絹山513	△	△	○	○	土	-	-	-
	丹波市ミルネ診療所	0795-88-5671	丹波市氷上町石生2059-5	○	○	○	○	-	-	-	-
明石市	石井病院	078-918-1801	明石市天文町1-5-11	○	△	○	○	土	○	○	○
	あさざり病院	078-912-7575	明石市朝霧台1120-2	○	○	○	○	(土)	-	-	-
	明海病院	078-922-8800	明石市藤江201	△	△	○	○	土	○	-	-
	大久保病院健康管理センター	078-935-2636	明石市大久保町大窪2095-1	○	○	○	○	(土)	-	○	○
	野木病院	078-947-7211	明石市魚住町長坂寺1003-1	○	△	○	○	土	-	-	-
	シーサイドクリニック	078-948-5731	明石市大久保町西島780-1	△	△	○	-	-	-	-	-
加古川市	加古川総合保健センター	079-429-2525	加古川市加古川町篠原町103-3	○	○	○	○	土	○	○	○
加古郡	大西メディカルクリニック	079-451-5521	加古郡稲美町国岡2-9-1	△	△	○	○	土	○	○	○
	私立稲美中央病院	079-492-3812	加古郡稲美町国安1286-23	△	△	○	○	-	-	-	○
	はりま病院	078-943-0050	加古郡播磨町北野添2-1-15	△	△	○	○	土	-	-	○
高砂市	日本健康倶楽部兵庫支部診療所	079-444-6900	高砂市美保里25-32	△	△	△	○	(土)	○	-	-
三木市	服部病院	0794-82-2563	三木市大塚218-3	○	○	○	○	土	-	-	-
小野市	北播磨総合医療センター	0794-88-8872	小野市市場町926-250	○	○	○	○	-	-	○	○
	緑駿病院	0794-63-5577	小野市匠台72-1	△	△	○	○	-	-	-	-
加東市	加東市民病院	0795-42-5511	加東市家原85	○	○	○	○	-	-	-	-
西脇市	西脇市立西脇病院	0795-22-0111	西脇市下戸田652-1	○	○	○	○	-	-	-	-
	大山記念病院	0570-550-825	西脇市黒田庄町田高313	○	○	○	○	土 日	-	-	-
加西市	市立加西病院	0790-42-2200	加西市北条町横尾1-13	○	○	○	○	-	-	-	-
多可郡	多可赤十字病院 健診センター	0795-30-2120	多可郡多可町中区岸上280	○	○	○	○	-	-	-	○
姫路市	姫路市医師会診療所 (健診センター)	079-295-3337	姫路市西今宿3-7-21	○	○	○	○	*人間 ドック のみ可 (土)	○	○	○
	姫路聖マリア病院	079-265-5141	姫路市仁豊野650	○	○	○	○	-	-	○	○
	姫路愛和病院 健診センター	079-234-1391	姫路市飯田3-219-1	○	○	○	○	土	-	-	-

地域名	健診機関名	電話番号	所在地	乳がん	子宮頸がん	骨粗鬆症	胃カメラ	土日の受診	検診車	人間ドック	保健指導
姫路市	入江病院	079-230-6818	姫路市飾磨区英賀春日町2-25	○	△	○	○	(土)	-	-	-
	井野病院	079-254-6852	姫路市大塩町夕咲1-27	○	○	○	○	土	-	○	○
	厚生病院	079-292-1109	姫路市御立西4-1-25	△	△	○	○	(土)	-	-	-
	城陽江尻病院	079-225-1231	姫路市北条1-279	○	△	○	○	土	-	-	○
	中谷病院	079-235-3162	姫路市飾磨区細江2501	△	△	○	○	土	-	○	○
	野里門クリニック	079-225-1234	姫路市坊主町1	△	△	○	○	土	-	-	○
	書写病院健診センター	0120-215-152	姫路市書写台2-28	△	△	○	-	(土)	-	-	-
	酒井病院健診センター	079-267-3602	姫路市飾西412-1	○	△	○	○	土	-	-	-
	城南病院	079-225-2215	姫路市本町231	○	△	○	○	土	-	○	○
	京都工場保健会姫路健診クリニック	0120-505-575	姫路市西駅前町73 姫路ターミナルスクエア3階	○	○	○	○	(土)	-	○	○
	姫路中央病院附属クリニック	079-235-3600	姫路市飾磨区上野田1-16-1	○	○/△	○	○	土	-	○	○
	日並内科・外科医院	079-232-1730	姫路市香寺町犬飼502	△	△	○	○	土	-	-	△
	社会医療法人三栄会 三栄会広畑病院	070-5044-3050	姫路市広畑区夢前町3-1-1	△	△	○	○	-	-	○	○
神崎郡	公立神崎総合病院	0790-32-2457	神崎郡神河町栗賀町385	○	○	○	○	-	-	-	○
たつの市	たつの市民病院	079-322-1121	たつの市御津町中島1666-1	○	△	○	○	-	-	-	-
	医療法人社団仁徳会とくなが病院	0791-65-2232	たつの市神岡町東嵩崎字鍵田473-5	△	△	○	○	土	-	-	○
	龍野中央病院	0791-62-1301	たつの市龍野町島田667番地	△	△	○	○	-	-	-	○
赤穂市	赤穂市民病院	0791-43-3222	赤穂市中広1090	○	○	○	○	-	-	-	○
	赤穂中央病院	0791-45-7303	赤穂市惣門町52-6	○	○	○	○	(土)	○	○	○
佐用郡	佐用共立病院	0790-82-2321	佐用郡佐用町佐用1111	△	○	○	○	(土)	-	○	○
豊岡市	公立豊岡病院日高クリニック	0796-42-1611	豊岡市日高町岩中81	○	○	○	○	-	-	-	-
養父市	公立八鹿病院	079-662-5555	養父市八鹿町八鹿1878-1	○	○	○	○	-	-	-	-
朝来市	日本健康倶楽部和田山診療所	079-672-6100	朝来市和田山町寺谷353-1	△	○	○	-	-	○	-	○
淡路市	東浦平成病院	0799-74-0503	淡路市久留麻1867	△	△	○	○	土	-	-	-
	聖隷淡路病院	0120-010-489	淡路市夢舞台1-1	○	○	○	○	-	-	○	○
	順心淡路病院	0799-62-7501	淡路市大町下66-1	○	△	○	○	-	-	-	○
洲本市	洲本伊月病院	0799-26-0771	洲本市桑間428	○	○	○	○	土	-	○	○
南あわじ市	平成病院	0799-42-6864	南あわじ市八木養宣中173	○	○	○	○	土	○	-	-
	中林病院	0799-42-6200	南あわじ市神代國衛1680-1	○	△	○	○	土	○	-	○
検診車のみ (施設での 実施なし)	兵庫県厚生農業協同組合連合会	078-333-6483	神戸市中央区海岸通1	△	△	○	-	土 日	○	-	-
	船員保険大阪健康管理センター	06-6576-1007	大阪市港区築港1-8-22	○	○	○	○	(土) (日)	○	○	○
	大ヶ池診療所	0869-66-0101	備前市大内571-1	○	○	○	-	土	○	-	○

## ■胃カメラ変更による差額料金について

胃部レントゲン検査（バリウム）を胃部内視鏡検査（胃カメラ）に変更した場合にかかる費用等の各健診機関の詳細につきましては、兵庫支部ホームページに掲載している「生活習慣病予防健診実施機関一覧」からご確認いただけます。

※ホームページリニューアル後（3月下旬リリース予定）にご確認いただけます。



## 健診対象者年齢早見表

受診できる健診の種類は、下表の年齢によって決まっています。「●」がついている項目が補助を使って受けられます。

(※1) 20歳、25歳、30歳の方は、一般健診の項目から胃・大腸の検査を省略した健診となります。

(※2) 今年度で75歳を迎える方は、誕生日から後期高齢者医療制度の加入者となりますので、誕生日の前日までに受診を終えていただく必要があります。

年齢	生年月日	一般 (※1)	単独 子宮 頸がん	節目	乳がん 骨粗鬆症	子宮 頸がん	年齢	生年月日	一般 (※1)	単独 子宮 頸がん	節目	乳がん 骨粗鬆症	子宮 頸がん
20歳	H18.4.2 ~ H19.4.1	●	●	×	×	×	50歳	S51.4.2 ~ S52.4.1	●	×	●	●	●
21歳	H17.4.2 ~ H18.4.1	×	×	×	×	×	51歳	S50.4.2 ~ S51.4.1	●	×	×	×	×
22歳	H16.4.2 ~ H17.4.1	×	●	×	×	×	52歳	S49.4.2 ~ S50.4.1	●	×	×	●	●
23歳	H15.4.2 ~ H16.4.1	×	×	×	×	×	53歳	S48.4.2 ~ S49.4.1	●	×	×	×	×
24歳	H14.4.2 ~ H15.4.1	×	●	×	×	×	54歳	S47.4.2 ~ S48.4.1	●	×	×	●	●
25歳	H13.4.2 ~ H14.4.1	●	×	×	×	×	55歳	S46.4.2 ~ S47.4.1	●	×	●	×	×
26歳	H12.4.2 ~ H13.4.1	×	●	×	×	×	56歳	S45.4.2 ~ S46.4.1	●	×	×	●	●
27歳	H11.4.2 ~ H12.4.1	×	×	×	×	×	57歳	S44.4.2 ~ S45.4.1	●	×	×	×	×
28歳	H10.4.2 ~ H11.4.1	×	●	×	×	×	58歳	S43.4.2 ~ S44.4.1	●	×	×	●	●
29歳	H9.4.2 ~ H10.4.1	×	×	×	×	×	59歳	S42.4.2 ~ S43.4.1	●	×	×	×	×
30歳	H8.4.2 ~ H9.4.1	●	●	×	×	×	60歳	S41.4.2 ~ S42.4.1	●	×	●	●	●
31歳	H7.4.2 ~ H8.4.1	×	×	×	×	×	61歳	S40.4.2 ~ S41.4.1	●	×	×	×	×
32歳	H6.4.2 ~ H7.4.1	×	●	×	×	×	62歳	S39.4.2 ~ S40.4.1	●	×	×	●	●
33歳	H5.4.2 ~ H6.4.1	×	×	×	×	×	63歳	S38.4.2 ~ S39.4.1	●	×	×	×	×
34歳	H4.4.2 ~ H5.4.1	×	●	×	×	×	64歳	S37.4.2 ~ S38.4.1	●	×	×	●	●
35歳	H3.4.2 ~ H4.4.1	●	×	×	×	×	65歳	S36.4.2 ~ S37.4.1	●	×	●	×	×
36歳	H2.4.2 ~ H3.4.1	●	●	×	×	●	66歳	S35.4.2 ~ S36.4.1	●	×	×	●	●
37歳	H1.4.2 ~ H2.4.1	●	×	×	×	×	67歳	S34.4.2 ~ S35.4.1	●	×	×	×	×
38歳	S63.4.2 ~ H1.4.1	●	●	×	×	●	68歳	S33.4.2 ~ S34.4.1	●	×	×	●	●
39歳	S62.4.2 ~ S63.4.1	●	×	×	×	×	69歳	S32.4.2 ~ S33.4.1	●	×	×	×	×
40歳	S61.4.2 ~ S62.4.1	●	×	●	●	●	70歳	S31.4.2 ~ S32.4.1	●	×	●	●	●
41歳	S60.4.2 ~ S61.4.1	●	×	×	×	×	71歳	S30.4.2 ~ S31.4.1	●	×	×	×	×
42歳	S59.4.2 ~ S60.4.1	●	×	×	●	●	72歳	S29.4.2 ~ S30.4.1	●	×	×	●	●
43歳	S58.4.2 ~ S59.4.1	●	×	×	×	×	73歳	S28.4.2 ~ S29.4.1	●	×	×	×	×
44歳	S57.4.2 ~ S58.4.1	●	×	×	●	●	74歳	S27.4.2 ~ S28.4.1	●	×	×	●	●
45歳	S56.4.2 ~ S57.4.1	●	×	●	×	×	75歳 (※2)	S26.4.2 ~ S27.4.1	●	×	×	×	×
46歳	S55.4.2 ~ S56.4.1	●	×	×	●	●							
47歳	S54.4.2 ~ S55.4.1	●	×	×	×	×							
48歳	S53.4.2 ~ S54.4.1	●	×	×	●	●							
49歳	S52.4.2 ~ S53.4.1	●	×	×	×	×							

### 全国健康保険協会兵庫支部 保健グループ

お問い合わせは 〒651-8512  
神戸市中央区磯上通7-1-5 三宮プラザEAST  
電話 078-252-8701(代表)

協会けんぽ兵庫

検索