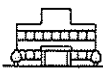


個別検診/特定健診 (各医療機関で受診する)



健診名・実施日	項目	対象年齢・検診負担金	備考
ニセコ病院 (4月~3月末)  月・火・水・金 (8:30~11:00) 木・土 (8:30~10:30)	特定 健診	30~39歳	1,300円
		40~74歳 国保加入者	0円
		75歳以上	0円
※受診希望日の10日前までに役場へお申し込みください。詳細をご案内いたします。 ※眼底検査はありません。			

対がん協会総合健診  
(4月~3月末)

※健診項目は集団検診(バス健診)の対がん協会健康診査と内容、金額は同じです。  
※役場へ申し込み後、バス送迎日以外で受診希望の方は各自検診センターへ予約をお願いします。(バス利用の方は検診センターへの予約は必要ありません)  
☎011-600-0873 (予約コールセンター)

バス送迎日: 8月21日(金)  
10月30日(金)  
3月5日(金)

子宮・乳がん検診 (各医療機関で受診する)



健診名・実施日	項目	対象年齢・検診負担金	備考
ニセコ羊蹄広域 保健医療センター	乳	30~49歳	2,000円
		50~69歳	1,700円
		70歳以上	600円
札幌健診センター (明日健グループ)	子宮	20~69歳	1,600円
		70歳以上	500円
谷がいよしえ 保健クリニック	子宮	20~69歳	1,600円
		70歳以上	500円
※役場へ申し込み後、詳細をご案内いたします。 案内が届きましたら別途医療機関への予約が必要です。			

がん検診無料クーポン券を配布します!

令和8年4月1日時点で下記年齢の方

- ・乳がん検診(40、45、50、55、60歳の女性)
- ・子宮がん検診(20、25、30、35、40歳の女性)

※5月上旬に利用方法の詳細やクーポン券を発送します

集団検診は中面をご覧ください

R8年度

受けて安心! 知って改善!

# ニセコ町健診のご案内

自分に合う健診を確認しましょう! WEBなら24時間受付が可能

	集団検診	個別検診	人間ドック	申込先
20~29歳 女性 (子宮がん検診のみ可)	○	○	×	
30~39歳 全員	○	○	×	
40~74歳 国民健康保険加入者	○	○	○	
40~74歳 社会保険(本人) (各種がん検診のみ可)	○	○	×	申請書か電話にて ご予約ください
40~74歳 社会保険(被扶養者)	○	○	×	
75歳以上	○	○	×	

精羅ポイント付与します!

令和8年度にニセコ町が実施する各種健康診査を受診した町民を対象に付与します。  
(※事業所が実施する各種健康診査は対象外です)

1人1,000ポイント(1,000円分)



さらに!

国保加入者向け健康アプリkencom(ケンコム)の  
新規登録+本人確認で

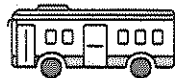
1人1,000ポイント(1,000円分)付与

※健康アプリは満19歳以上の国保加入者を対象としています

健診申込書の提出期限は3月18日(水)です。人数に余裕がある検診は締切後でも随時受け付けています

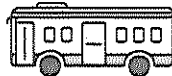
# ★令和8年度の各種健康診査日程と検査内容★

## 集団検診（バス健診）



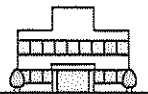
実施場所	健診名・実施日、期間	受付時間	検診項目	内容	対象年齢	検診負担金	オプション検査等
町民センター	対がん協会健康診査 5月14日（木） 5月15日（金） 7月17日（金）	5:30～10:00	特定健診	身体計測、血圧、血液、腹囲 尿検査、心電図、眼底検査	30～39歳	1,300円	※喀痰（かくたん）検査 ・肺がん検診受診者のうち50歳以上で 喫煙指数（1日の本数×喫煙年数）が600以上の人 ⇒900円（70歳以上300円）
					40～74歳の国保加入者	0円	
					40～74歳の社会保険被扶養者	加入の医療保険者にご確認ください	
					75歳以上	0円	
	巡回ミニドック 10月9日（金）	6:00～11:00	肺がん（結核）検診	肺X線検査	30～69歳	500円	※ピロリ菌検査（40歳以上・血液検査） ・対がん協会 ⇒2,860円（胃がん受診者のみ可） ・巡回ミニドック⇒2,200円（単独での受診可）
					70歳以上	200円	
			胃がん検診	胃バリウム検査	30～69歳	1,600円	
					70歳以上	500円	
大腸がん検診	便潜血反応検査	30～69歳	800円	※前立腺がん検診（40歳以上・血液検査） ・対がん協会 ⇒2,310円 ・巡回ミニドック⇒2,750円			
		70歳以上	300円				
C型肝炎検査	血液検査	40～69歳の未受診者	400円				

## 集団検診/子宮がん・乳がん検診（バス健診）



実施場所	健診名・実施日、期間	受付時間	検診項目	内容	対象年齢	検診負担金	オプション検査等
町民センター	女性の検診 7月31日（金）	① 8:30～10:30 ② 12:30～13:30	乳がん検診 （2年に1回）	マンモグラフィ	30～49歳	2,000円	※子宮がん検診オプション ・超音波検査 1,540円 ・HPV（ヒトパピローウイルス）検査 5,500円 ※子宮体部がん検診 （50歳以上で不正出血など症状がある方） ・700円（70歳以上200円）
					50～69歳	1,700円	
					70歳以上	600円	
			子宮がん検診 （2年に1回）	頸部（入り口）の細胞診	20～69歳	1,600円	
70歳以上	500円						

## 人間ドック



実施場所	健診名・実施日、期間	受付時間	検診項目	内容	対象年齢	検診負担金	オプション検査等
札幌健診センター （明日佳グループ）	人間ドック （4月～3月末） 送迎日：4月10日（金）	8:00	1日コースドック	特定健診、胃、肺、大腸がん検診、 腹部超音波、視力、聴力他	40～74歳 国保加入者	6,000円	札幌健診センター（明日佳グループ） ☎011-600-0873（予約コールセンター）
					75歳以上 後期高齢者		
ニセコ羊蹄広域 俱知安厚生病院	人間ドック （4月～3月末）	8:00	乳がん検診 （2年に1回）	マンモグラフィ	30～49歳	2,000円	ニセコ羊蹄広域俱知安厚生病院 ☎0136-22-1141（代表・自動音声ガイダンス） ※平日13時15分～15時00分
					50～69歳	1,700円	
					70歳以上	600円	
子宮がん検診 （2年に1回）	頸部（入り口）の細胞診	20～69歳	1,600円	※役場へ申し込み後、詳細をご案内いたします。 案内が届きましたら別途医療機関への予約が必要です。			
		70歳以上	500円				

個別検診は裏面をご覧ください