

協会けんぽ加入 ご家族（被扶養者）のみなさまへ  
＼令和8年5月から受付開始／

あなたの **未来** を守る

# 令和8年度 北見市 **がん検診**

**対象者** 北見市に住民票があり、職場等で検診を受ける機会のない方

年度内20歳以上

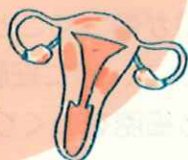
## 子宮頸がん検診

2年に1回

頸部細胞診検査

(子宮頸部の細胞をこすり取る検査)

バス 個別



年度内40歳以上

## 乳がん検診

2年に1回

乳房エックス線検査

(マンモグラフィ)

40～49歳の女性 2方向撮影

50歳以上の女性 1方向撮影

バス 個別



年度内40歳以上

## 胃がん検診

胃部エックス線検査

(バリウム検査)

バス



## 肺がん検診

胸部エックス線検査

(レントゲン撮影)

バス



## 大腸がん検診

便潜血検査

(2日分の便)

バス 個別



バス

日時・場所が決まっており、バスで受診  
※託児つき日程あり (3歳以下)

個別

各自が指定医療機関で受診  
※協会けんぽの特定健診実施医療機関あり

詳細は、令和8年広報きたみ5月号

またはホームページで確認

子宮・乳がん検診

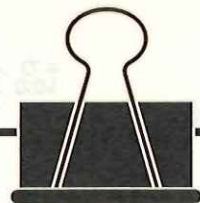


胃・肺・大腸がん検診



- がん検診の問合せ 北見市保健福祉部健康推進課 0157-23-8101  
月～金曜日 (平日) 8:45～17:30
- 特定健診の問合せ 全国健康保険協会北海道支部 011-726-0352

裏面もご覧ください



## いま、がんは治る時代です

# 早期にがんを発見できる期間を逃さないために

日本人の2人に1人ががんになる時代。でも、がん＝不治の病と思いませんか？  
実はがんを早期発見・早期治療をすれば90%以上は治ることがわかっています。  
また、治療に要する費用や時間などの負担も軽くなります。

### がんの原因は、誰にも起こる細胞分裂のコピーミス！

「うちはがん家系じゃないから大丈夫」「タバコも吸わないし」  
「食生活も気をつけているし」と思っていますか？

がんの原因は遺伝や生活習慣だけではありません。

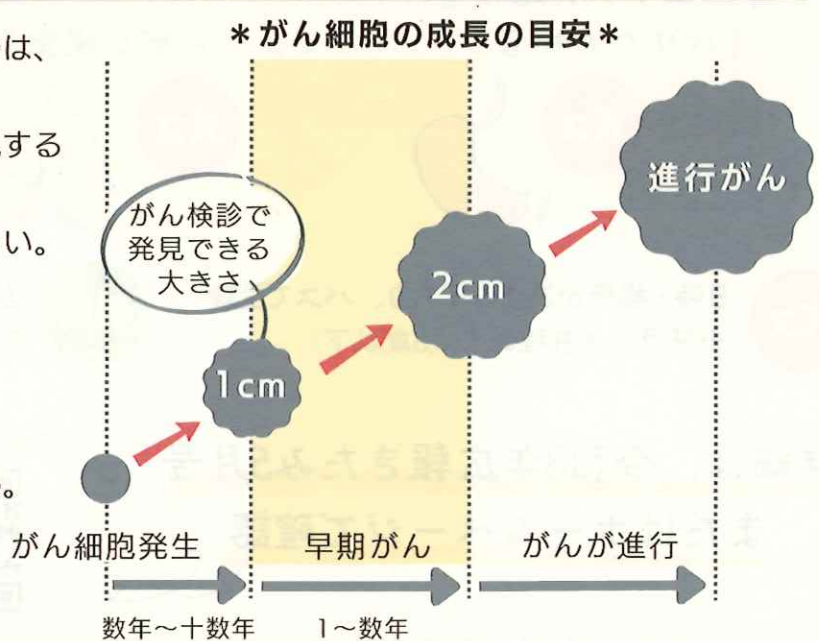
どれだけ規則正しい生活をしていても、誰もががんになる可能性があります。



がんは、からだを作っている細胞にある遺伝子(DNA)が傷つくことで生じます。  
私たちのからだは、およそ60兆個の細胞からできていて、常に細胞分裂を行っています。  
細胞分裂は、元の細胞である遺伝子をコピーして同じ細胞をつくりますが、  
正確なコピーができずに、ミスが起きてしまうことがあります。  
これが、がんの始まりです。

### がん細胞は長い年月をかけて「がん」に…

がん検診で発見できるようになるのは、  
がんの大きさが1cmになってから。  
それより小さいがんは、検査で発見する  
ことは非常に難しいのが現状です。  
早期がんとされる大きさは2cmくらい。  
つまり、早期がんを発見するには、  
がんの大きさが1cm～2cmの間に  
見つける必要があります、時間にして  
およそ2年ほどしかありません。  
そのため、早期発見が欠かせません。



### 「要精密検査」の判定が出た場合

「要精密検査」の結果が出た場合でも、まだがんと決まったわけではありません。  
がんなのか、他の病気なのかを詳しく調べる必要があります。