

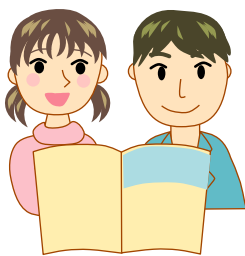
協会けんぽ北海道支部
加入者の皆さまへ

どさんこヘルス サポートサービス のご案内

「どさんこヘルスサポートサービス」って？

当支部の健康づくりに賛同いただいた企業さまが運営する健康関連施設等
を利用する際に、当支部の「健康事業所宣言書」を提示することで、
利用料金割引等の様々な特典サービスを受けることができるサービスです。

1 対象の施設を
調べる。



2 対象の施設へ
行く。



3 施設の窓口で
宣言書の写し（画像でも可）
を提示する。



「健康事業所宣言」にご登録いただいている事業所さまにお勤めの方と
その扶養家族の方が、特典サービスを受けることができます！

協会けんぽ北海道支部では、加入者さま一人ひとりが自らの健康に対する意識を高め、健康の保持・増進に
努めていただくことを目的とした取組の一環として「どさんこヘルスサポートサービス」を実施しています。

サービス提供企業（施設）一覧

各種特典は、各施設の無償協力によりご提供いただいております。ご利用の際は、各施設の注意事項等にご理解とご協力を賜りますようお願いいたします。

宣言事業所に交付されている「宣言書」の写し（画像でも可）を提示してください。



フィットネスクラブ・運動施設等



企業(施設)名

サービス

住所・電話番号



企業(施設)名	サービス	住所・電話番号
シェア SHARE	20分フィットネス スマートスタジオ ★1か月間無料で通い放題 個別指導フィットネス スマートウェイ ★1か月間4回分無料 (週1回60分) どこでもパーソナルトレーニング スマホフィット ★6か月継続した際に、7か月目の月会費1か月分が無料	▼北海道内の店舗全てが対象施設です▼  ↑スマートスタジオ  ↑スマートウェイ
スポーツクラブ ルネサンス	<ul style="list-style-type: none"> ・マンスリーコーポレート会員 ★月額16,500円→10,450円(税込) ・1DAYコーポレート会員 ★施設1回利用につき1,980円(税込) ・オンラインストリーム会員 ★月額1,100円(税込) ・各種会員登録に必要な費用について ★入会金3,300円→無料 ★事務手数料6,050円→1,650円(税込) 	▼日本全国の店舗全てが対象施設です▼ 
JOY FIT JOY FIT24 JOY FIT YOGA	<ul style="list-style-type: none"> ・個人会員 ★入会金2,000円(税別)→500円(税別) ★事務手数料3,000円→無料 ★月会費7,618円～12,980円(税別)→5,980円(税別) ・派遣型健康経営、福利厚生支援サービス ★通常価格(税別)から初回利用20%割引、2回目以降10%割引 ※入会に必要なプロモーションコードがご不明な場合は、協会けんぽ北海道支部へご連絡ください。	▼北海道内の店舗全てが対象施設です▼ 
フィットネスジム FIT365	<ul style="list-style-type: none"> ★セキュリティ費4,980円/年(税別)→無料 ★カード発行手数料5,000円(税別)→無料 (アプリ利用の場合) ★相互利用料金500円/月(税別)→無料 ※入会に必要なプロモーションコードがご不明な場合は、協会けんぽ北海道支部へご連絡ください。	▼北海道内の店舗全てが対象施設です▼ 

フィットネスクラブ・運動施設等



住所・電話番号

企業(施設)名

サービス

道央

通勤・外回りに！どこでも借りられて
どこにでも返せるシェアサイクル
ポロクル

法人会員が対象（新規入会時のみ）

- ★新規登録手数料1,100円（税込）を無料
- ★ICカード発行手数料1枚550円を何枚でも無料
- ※登録後には、枚数分の月額基本料金ががかかります
- ★ICカード配送料1枚550円を無料

※申込書の通信欄に「健康事業所宣言」と必ずご記入ください。

▼札幌市内50か所以上のポート▼
(専用駐輪場)



ポロクル事務局
☎：011-896-5601

**パーソナルジム ダック
札幌本店**

- ★入会金22,000円(税込)と登録料5,500円(税込)を無料

札幌市東区北20条東16丁目1-2
☎：011-398-4842

**パーソナルジム ダック
すすきのイースト店**

- ★入会金33,000円(税込)を無料
- ※登録料はございません

札幌市中央区南5条東2丁目21-1
ダックすすきの
☎：070-1543-1819

**スポーツジム ダック
岩見沢店**

- ★入会金11,000円(税込)と登録料3,300円(税込)を無料

岩見沢市大和1条9丁目1-1
大和タウンプラザ2F
☎：0126-35-4900

**サンシャイン
スポーツクラブ**

- ★入会金12,000円（税別）を無料

札幌市中央区南3条東2-1
☎：011-221-3411

**フィットネスクラブ・
ソプラティコ小樽**

- ★レギュラー会員入会金11,000円(税込)を無料
- ★体験料1回2,750円(税込)を3回まで無料

小樽市花園4丁目17番3号
☎：0134-22-3100

厚別パークボウル

- ★ボウリング料金を3ゲーム(貸靴含む)で1,400円(税込)
- (団体予約・特別期間(お正月等)を除きます)

札幌市厚別区厚別中央3条4丁目5-1
☎：011-891-5589

**フィットネスクラブ・
朝里クラッセ**

- ★個人会員入会金11,000円(税込)を無料
- ★体験料1回1,650円(税込)を3回まで無料

小樽市朝里川温泉2丁目676
☎：0134-52-3800

**小樽サンフィッシュ
スポーツクラブ**

- ★入会金7,700円を無料
- ★5名様以上の法人契約時に会費を10,000円値引き

小樽市若松1-4-14
☎：0134-29-0335

**フィットネスクラブ・
北広島クラッセ**

- ★個人会員入会金11,000円(税込)を無料
- ★体験料1回1,650円(税込)を3回まで無料

北広島市中の沢316-1
☎：011-373-3800

**フィットネスクラブ・
甘露の森**

- ★個人会員入会金11,000円（税込）を無料
- ★施設利用料1回1,200円（税込）を3回まで無料

虻田郡ニセコ町ニセコ415番地
☎：0136-58-3800

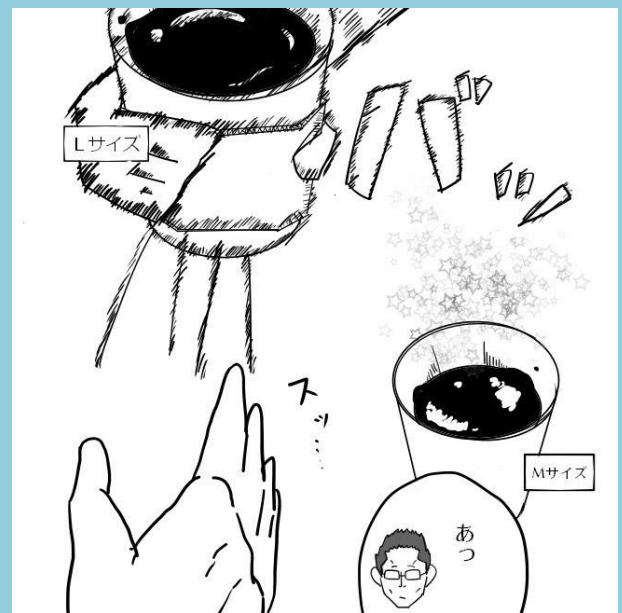
健康づくりに関する商品・サービス等の提供

企業(施設)名

サービス

住所・電話番号

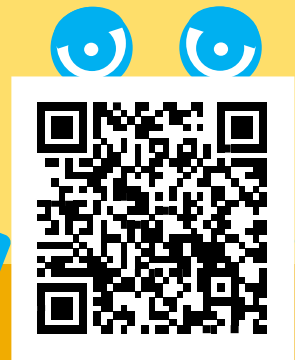
企業(施設)名	サービス	住所・電話番号
大塚製薬 株式会社 札幌支店	<p>★健康づくりに関するセミナー（無料・各事業所の従業員を対象）を開催。</p> <p>ただし、セミナーの提供は1事業所様1回までといたします。 テーマは熱中症対策・睡眠・女性の健康・食習慣・体調管理等の中から1つ選択。</p>	<p>大塚製薬株式会社 札幌支店 ニュートラシューティカルズ事業部</p> <p><申込方法> 下記の申込先にメールにて申込み 申 込 先：opc_nc1101shr@otsuka.jp 件 名：健康づくりに関するセミナー申込・（貴社名） 画像添付：宣言書の写し</p>
株式会社 アイセイ薬局	<p>★年4回（3・6・9・12月）発行の健康情報誌「ヘルス・グラフィックマガジン」1年間提供 [先着100事業所限定] ★年間定価22,000円(税込)→無料 [先着101事業所以降] ★年間定価22,000円(税込)→11,000円(税込)</p> <p>※共通事項 1口につき10部、1事業所最大10口まで(送付先は1か所) 2年目以降継続の場合は22,000円(税込)で提供(事前に継続確認あり)</p>	<p>株式会社 アイセイ 薬局 コーポレート・コミュニケーション部</p> <p>下記問合せ先にメールにて申込み ・件名に【定期購読希望：御社名】 ・宣言書の写しを画像添付</p> <p>申込み・問合せ：hgm@aisei.co.jp 担 当 堀</p>
森永乳業北海道株式会社	<p>★健康づくりに関する宅配商品について、月極契約をした場合、初月分を半額とし、さらに2か月目～4か月目までを10%OFFといたします。</p> <p>※新規契約かつ3ヵ月以上の継続を行う場合に限る ※離島等、一部サービス対象外となる地域がございます</p>	<p>札幌市中央区南1条西11丁目1 コンチネンタルビル7階</p> <p>☎：011-200-2006 担 当 小山</p>
サントリービバレッジ ソリューション株式会社 北海道支社	<p>★健康経営に関するセミナーを開催（無料） 【利用条件等】</p> <ul style="list-style-type: none"> ・原則札幌市内またはその近郊の事業所を対象 ・各事業所の従業員を対象 ・参加人数30名以上 ・1事業所1回まで <p>セミナーの種類は健康セミナー・熱中症セミナー・ドリンクスマートセミナーから1つ選択</p>	<p>札幌市白石区米里2条3丁目2-30</p> <p>☎：011-871-5594 担 当 佐久間</p>
NEW! 株式会社 インボディ・ジャパン	<p>★健康意識を高める 「Inbody測定会」の開催（無料） 【利用条件等】</p> <ul style="list-style-type: none"> ・原則札幌市内の事業所を対象 ・各事業所の従業員を対象 ・参加人数最大40名まで ・1事業所1回まで ・使用する機種は指定は不可 	<p>札幌市北区北9条西4丁目10-3 ガレリアビル7F</p> <p>☎：011-776-7571 担 当 毛利</p>



健康宣言ポータルサイトで各サービスの詳細や
 どさんこヘルス紹介マンガを公開しています
 ぜひご覧ください！



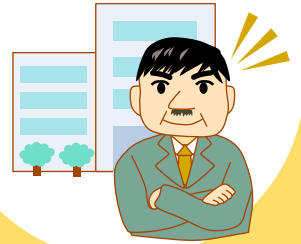
X (旧Twitter) も
 よろしくお願ひしま
 す...



本サービスへの参加企業を募集しています！

協会けんぽ北海道支部では、新たに本サービスにご参加いただける企業を募集しています。

本サービスは、当支部加入の約10万事業所（約180万人）に対し、HPや広報紙等をはじめとした様々な機会を捉えて広報を行いますので、参加企業様の事業内容の認知度向上・利用者の増加等がメリットとして期待できます。

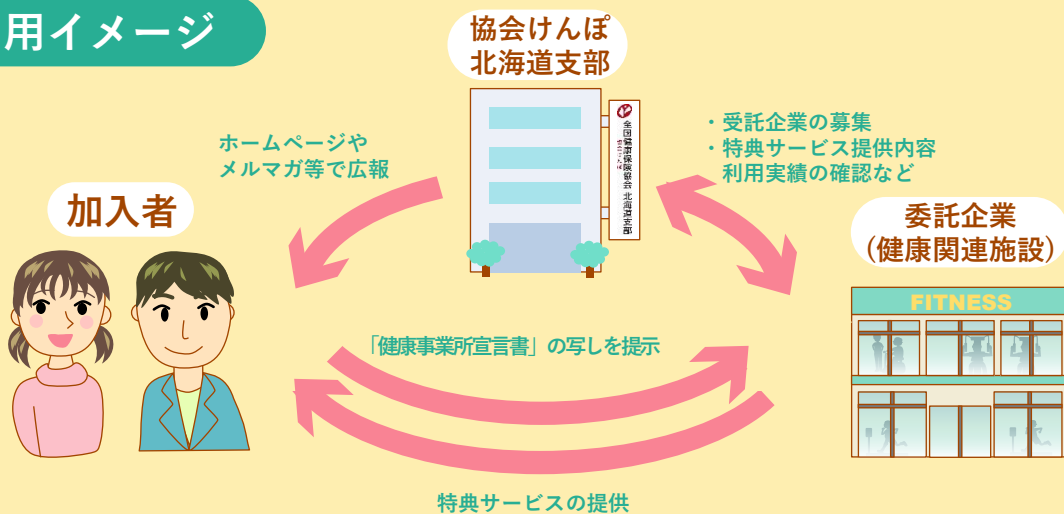


主な募集要項は次のとおりですので、是非参加についてご検討をお願いいたします！

主な募集要項

- ✓当支部加入者限定で各種健康増進サービス等の特典をご提供いただくことが可能なこと
※既存の割引プラン等の転用は不可
- ✓本サービス業務の全部を受託企業内で行うこと
※業務の再委託は不可
- ✓本サービス業務の経費については、全て受託企業の負担とすること

ご利用イメージ



※本サービスの詳細は、協会けんぽ北海道支部HPをご覧ください。
ホームページ > 都道府県支部 > 北海道 > 健康づくり > どころヘルスサポートサービス

ご参加いただける場合は、当支部HPに申込書を掲載しているほか、下記問い合わせ先にご連絡いただければ、速やかにご案内いたします。