

加入者1人あたり医療費（合計）の推移

【広島】

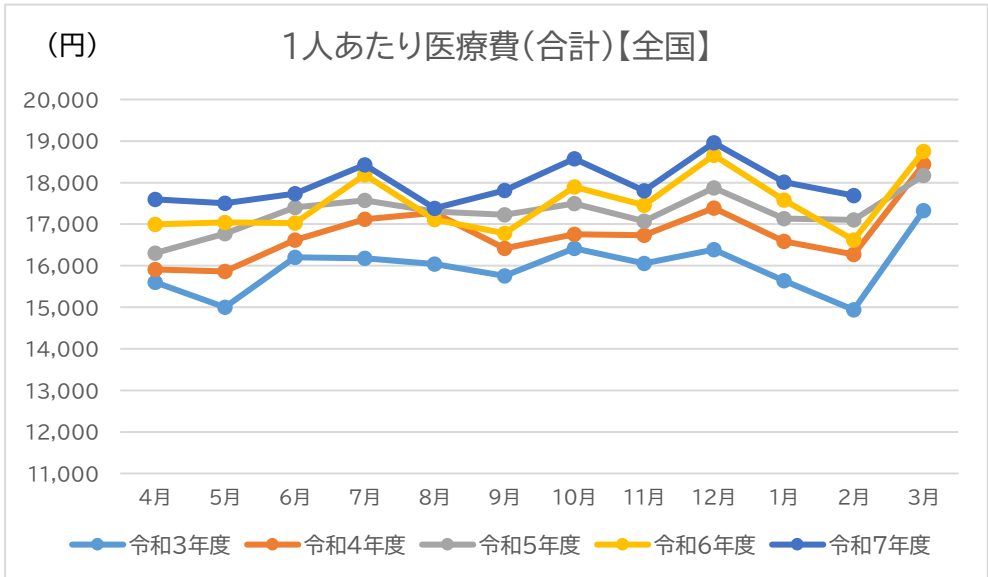
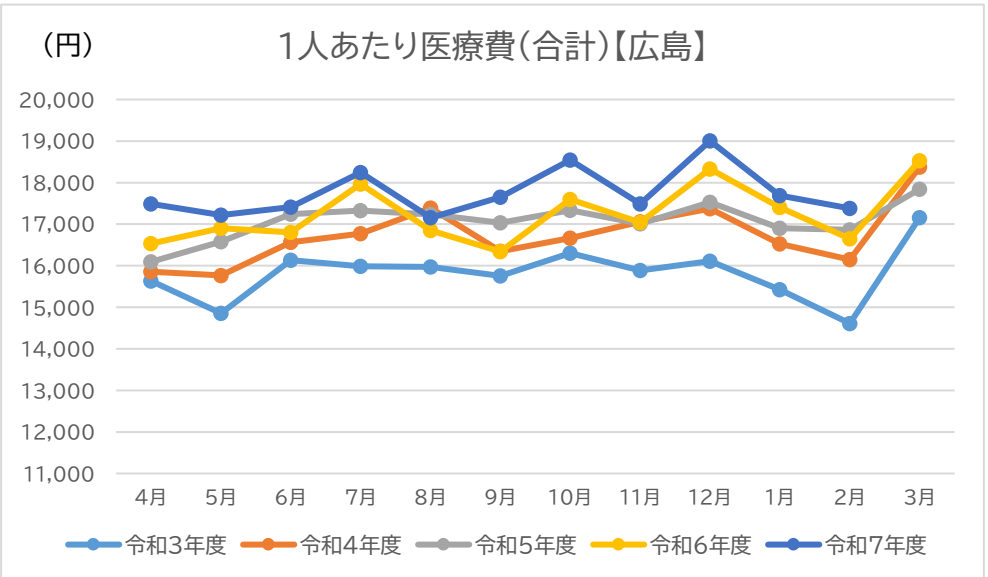
(円)

	4月	5月	6月	7月	8月	9月	10月	11月	12月	1月	2月	3月	累計
令和3年度	15,631	14,853	16,133	15,987	15,973	15,752	16,300	15,883	16,109	15,423	14,612	17,157	189,813
令和4年度	15,854	15,767	16,567	16,772	17,385	16,346	16,668	17,056	17,375	16,526	16,150	18,375	200,842
令和5年度	16,094	16,582	17,241	17,327	17,237	17,036	17,337	17,015	17,530	16,904	16,864	17,843	205,010
令和6年度	16,531	16,907	16,804	17,966	16,853	16,341	17,593	17,041	18,330	17,404	16,652	18,525	206,945
令和7年度	17,489	17,217	17,412	18,247	17,155	17,653	18,544	17,489	19,004	17,689	17,379		195,279
前年同月比	5.79%	1.84%	3.62%	1.56%	1.80%	8.03%	5.41%	2.63%	3.68%	1.64%	4.37%		-5.64%

【全国】

(円)

	4月	5月	6月	7月	8月	9月	10月	11月	12月	1月	2月	3月	累計
令和3年度	15,605	15,005	16,203	16,180	16,043	15,752	16,419	16,057	16,384	15,640	14,938	17,327	191,552
令和4年度	15,909	15,863	16,620	17,121	17,269	16,417	16,755	16,731	17,386	16,591	16,272	18,442	201,376
令和5年度	16,305	16,775	17,406	17,570	17,307	17,225	17,494	17,074	17,872	17,137	17,105	18,172	207,443
令和6年度	16,993	17,042	17,028	18,190	17,109	16,776	17,893	17,458	18,662	17,583	16,621	18,754	210,111
令和7年度	17,595	17,508	17,734	18,430	17,383	17,812	18,578	17,806	18,959	18,014	17,692		197,514
前年同月比	3.54%	2.73%	4.15%	1.32%	1.60%	6.18%	3.83%	1.99%	1.60%	2.45%	6.45%		-6.00%



*医療費(入院、入院外(調剤含む)、歯科)、入院時食事療養・生活療養費(標準負担額差額支給を除く)、訪問介護療養費を合計しています。*金額は小数点以下四捨五入

加入者1人あたり医療費（入院）の推移

【広島】

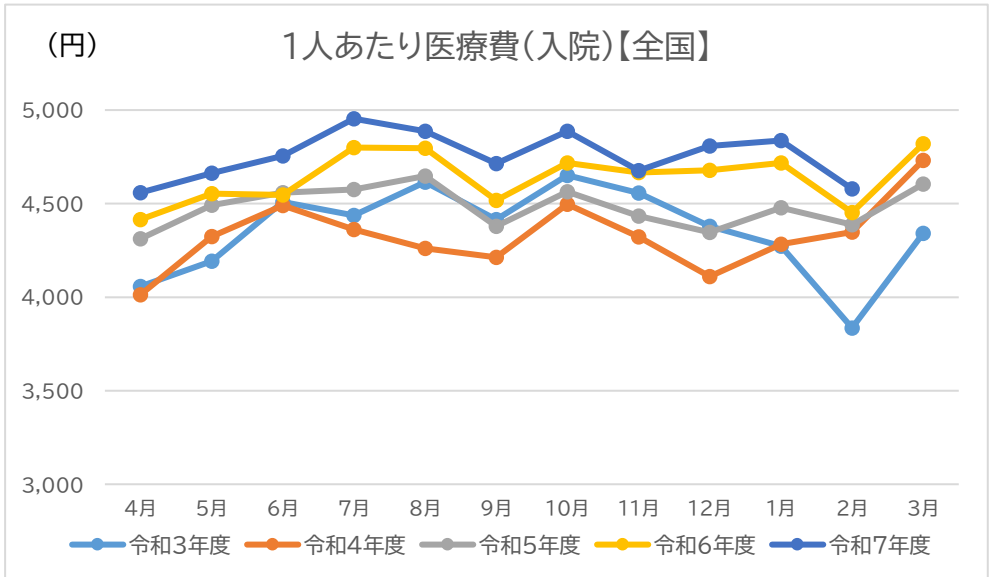
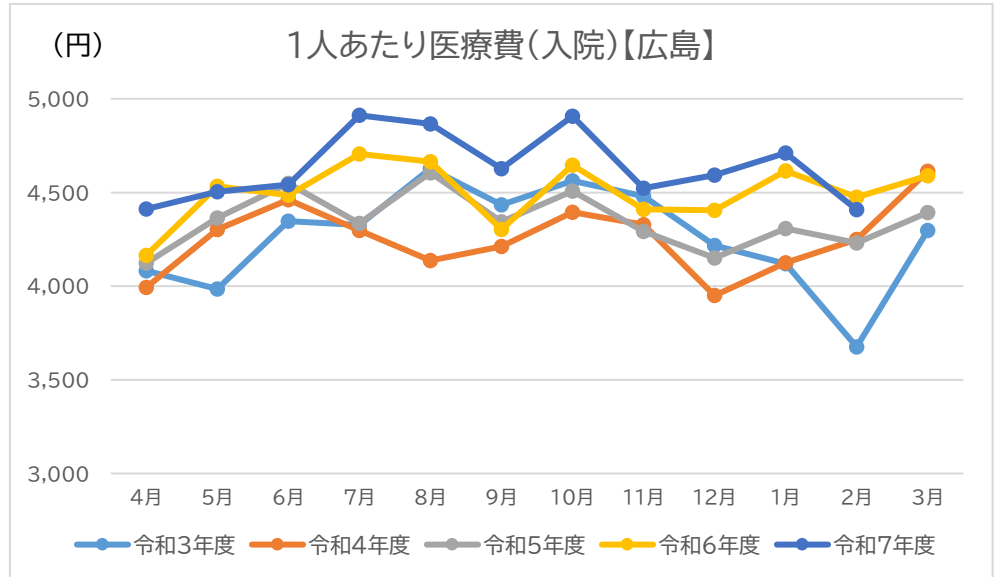
(円)

	4月	5月	6月	7月	8月	9月	10月	11月	12月	1月	2月	3月	累計
令和3年度	4,083	3,984	4,347	4,327	4,628	4,435	4,563	4,481	4,218	4,120	3,676	4,297	51,159
令和4年度	3,993	4,302	4,461	4,298	4,137	4,211	4,395	4,328	3,950	4,125	4,249	4,613	51,062
令和5年度	4,123	4,364	4,549	4,334	4,606	4,343	4,508	4,293	4,151	4,307	4,232	4,394	52,204
令和6年度	4,165	4,534	4,485	4,706	4,664	4,303	4,647	4,410	4,405	4,616	4,475	4,589	53,999
令和7年度	4,412	4,505	4,541	4,912	4,867	4,628	4,907	4,523	4,594	4,711	4,408		51,008
前年同月比	5.93%	-0.65%	1.26%	4.38%	4.34%	7.55%	5.61%	2.57%	4.27%	2.06%	-1.48%		-5.54%

【全国】

(円)

	4月	5月	6月	7月	8月	9月	10月	11月	12月	1月	2月	3月	累計
令和3年度	4,057	4,192	4,510	4,436	4,615	4,415	4,651	4,556	4,379	4,273	3,836	4,342	52,262
令和4年度	4,013	4,324	4,491	4,361	4,261	4,213	4,497	4,323	4,111	4,283	4,349	4,732	51,957
令和5年度	4,312	4,491	4,558	4,576	4,648	4,379	4,564	4,433	4,347	4,478	4,388	4,604	53,779
令和6年度	4,415	4,554	4,546	4,800	4,795	4,518	4,718	4,666	4,678	4,717	4,452	4,819	55,679
令和7年度	4,559	4,662	4,755	4,954	4,887	4,715	4,888	4,677	4,808	4,838	4,579		52,321
前年同月比	3.25%	2.39%	4.59%	3.21%	1.91%	4.35%	3.60%	0.24%	2.77%	2.56%	2.86%		-6.03%



*金額は小数点以下四捨五入

加入者1人あたり医療費（入院外(調剤含む))の推移

【広島】

(円)

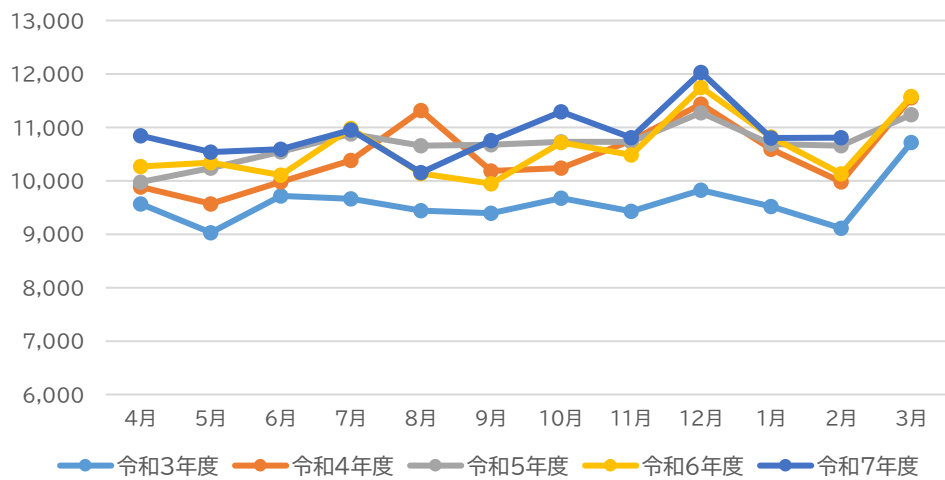
	4月	5月	6月	7月	8月	9月	10月	11月	12月	1月	2月	3月	累計
令和3年度	9,566	9,030	9,719	9,663	9,443	9,394	9,676	9,428	9,825	9,520	9,110	10,718	115,091
令和4年度	9,883	9,570	9,979	10,382	11,316	10,184	10,241	10,755	11,436	10,593	9,982	11,556	125,877
令和5年度	9,977	10,241	10,543	10,878	10,660	10,676	10,727	10,732	11,275	10,686	10,655	11,238	128,287
令和6年度	10,266	10,343	10,104	10,981	10,134	9,946	10,720	10,481	11,750	10,817	10,128	11,581	127,251
令和7年度	10,845	10,539	10,589	10,948	10,152	10,755	11,290	10,806	12,031	10,800	10,805		119,562
前年同月比	5.64%	1.90%	4.80%	-0.30%	0.18%	8.14%	5.31%	3.10%	2.40%	-0.16%	6.68%		-6.04%

【全国】

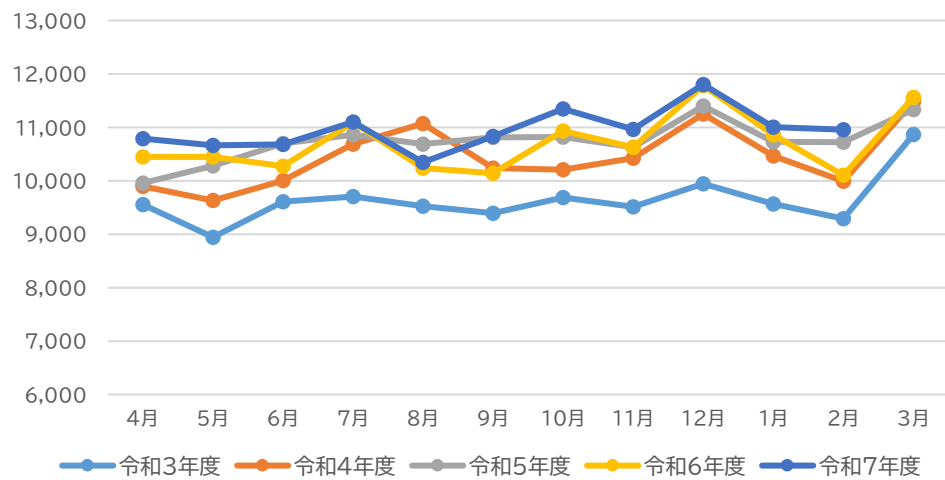
(円)

	4月	5月	6月	7月	8月	9月	10月	11月	12月	1月	2月	3月	累計
令和3年度	9,553	8,944	9,610	9,707	9,524	9,394	9,687	9,514	9,945	9,565	9,289	10,864	115,596
令和4年度	9,895	9,631	10,002	10,685	11,071	10,240	10,207	10,422	11,252	10,467	9,995	11,483	125,349
令和5年度	9,957	10,277	10,699	10,858	10,687	10,812	10,821	10,627	11,400	10,732	10,722	11,334	128,925
令和6年度	10,446	10,445	10,276	11,096	10,240	10,144	10,934	10,629	11,785	10,863	10,104	11,561	128,525
令和7年度	10,790	10,665	10,678	11,099	10,346	10,832	11,349	10,961	11,804	11,003	10,958		120,485
前年同月比	3.29%	2.10%	3.92%	0.02%	1.03%	6.78%	3.80%	3.12%	0.16%	1.28%	8.45%		-6.26%

(円) 1人あたり医療費(入院外(調剤含む))【広島】



(円) 1人あたり医療費(入院外(調剤含む))【全国】



*金額は小数点以下四捨五入

加入者1人あたり医療費（歯科）の推移

【広島】

(円)

	4月	5月	6月	7月	8月	9月	10月	11月	12月	1月	2月	3月	累計
令和3年度	1,809	1,658	1,873	1,806	1,704	1,734	1,864	1,782	1,874	1,602	1,652	1,944	21,302
令和4年度	1,800	1,707	1,923	1,895	1,743	1,760	1,833	1,779	1,807	1,629	1,733	2,001	21,610
令和5年度	1,798	1,779	1,944	1,911	1,765	1,819	1,894	1,785	1,902	1,707	1,769	1,995	22,070
令和6年度	1,892	1,811	1,993	2,045	1,833	1,868	1,991	1,924	1,952	1,746	1,825	2,117	22,998
令和7年度	1,998	1,935	2,037	2,131	1,898	2,019	2,090	1,911	2,124	1,929	1,927		22,000
前年同月比	5.58%	6.84%	2.18%	4.21%	3.54%	8.07%	4.98%	-0.67%	8.85%	10.46%	5.60%		-4.34%

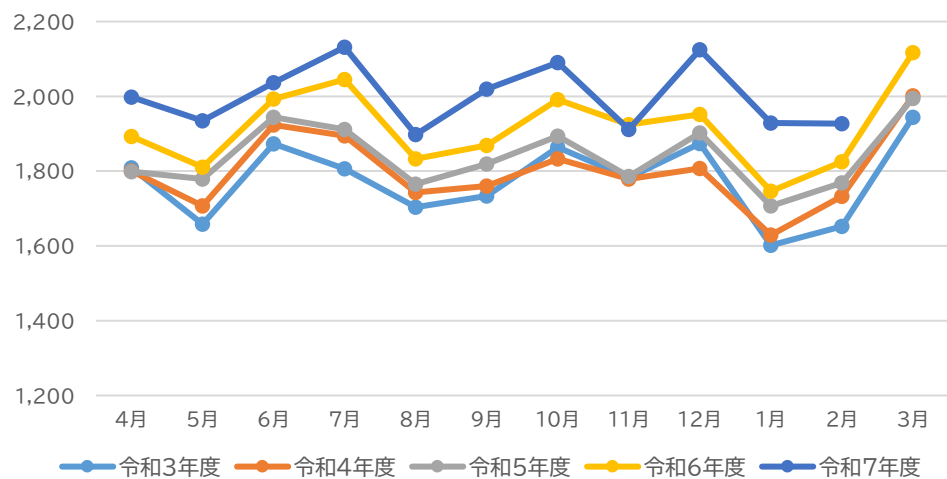
【全国】

(円)

	4月	5月	6月	7月	8月	9月	10月	11月	12月	1月	2月	3月	累計
令和3年度	1,824	1,694	1,900	1,853	1,717	1,762	1,891	1,801	1,874	1,626	1,649	1,936	21,527
令和4年度	1,829	1,727	1,937	1,890	1,758	1,781	1,863	1,802	1,843	1,662	1,747	2,026	21,864
令和5年度	1,849	1,811	1,950	1,936	1,772	1,840	1,907	1,816	1,927	1,727	1,798	2,026	22,359
令和6年度	1,929	1,833	1,995	2,073	1,856	1,899	2,020	1,946	1,977	1,784	1,852	2,144	23,307
令和7年度	2,022	1,948	2,066	2,133	1,914	2,028	2,095	1,932	2,104	1,933	1,923		22,098
前年同月比	4.84%	6.23%	3.56%	2.91%	3.09%	6.79%	3.74%	-0.70%	6.40%	8.39%	3.85%		-5.19%

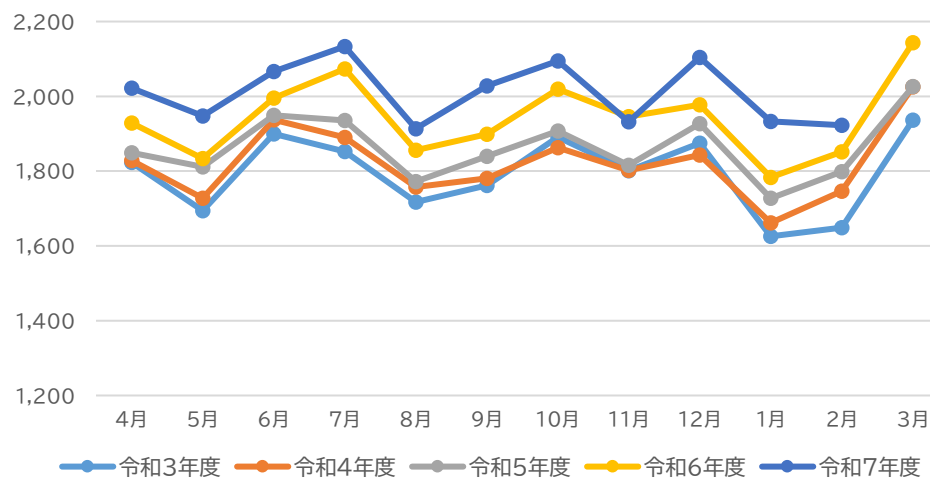
(円)

1人あたり医療費(歯科)【広島】



(円)

1人あたり医療費(歯科)【全国】



*金額は小数点以下四捨五入