



協会けんぽ広島支部
マスコットキャラクター
健康 いろは

協会けんぽ広島支部
マスコットキャラクター
健康 かえで

協会けんぽ

広島支部からの

お知らせ

2026年

6月

加入者の皆様へお知らせいただきますようお願いいたします



ご家族(被扶養者)様にも健診のご案内をお願いします!

40歳～74歳までのご家族(被扶養者)様について、糖尿病や脂質異常症などの生活習慣病の予防を目的とした健診(特定健康診査)を受診いただくことをお願いしています。

特定健診を受診する方法



詳細はこちら!
(協会けんぽHP)



お近くの健診機関
(医療機関)で受診

- ➔ 受診日を選べます
- ➔ 市のがん検診が同時に受けられる施設も!

地域の施設で
集団健診を受診

- ➔ 日程・会場については随時、広島支部HPでお知らせします
- ➔ がん検診や血管年齢測定等のオプション付き!

制度の概要、
利用できる機関等はこちら!
(協会けんぽHP)



「特定健診充実パック」
で受診

- ➔ 受診日を選べます
- ➔ 胃・肺・大腸のがん検診等の充実した項目!

健診は受けた
後が大切!!

健診後の広島支部の事業についてお知らせ



生活習慣の改善が必要な方は、健康サポート(特定保健指導)が利用できます!

健診を受診された方は、メタボリックシンドロームのリスクの数に応じて、保健師・管理栄養士による健康サポートが受けられます。

事業所様へのご案内やご連絡等の業務※1を下記の委託先事業者※2が行う場合がございますのであらかじめご了承ください。

※1 委託業務

- 申し込み受付 ● 日程調整 ● 各種お問い合わせ対応
- 申し込み・キャンセルが無い場合の勧奨等

※2 特定保健指導関連業務外部委託先

- 株式会社 N-SMART (初回の案内は広島支部より行います。)
- 株式会社 ベネフィット・ワン ● 一般社団法人 エヒメ健診協会

健診結果が要治療・要精密検査の方は医療機関への早めの受診を!

健診結果のうち、「要治療・要精密検査」に該当した項目は、生活習慣病のリスクが高まっている恐れがあり、注意が必要です。かかりつけ医や医療機関を必ず受診しましょう。

医療機関の受診が 必要な方とは?

健診の結果、右の要治療項目がある方を指します。

血 圧		血 糖		脂 質
収縮期血圧	拡張期血圧	空腹時血糖	HbA1c	LDLコレステロール
160mmHg 以上	100mmHg 以上	126mg/dL 以上	6.5%以上	180mg/dL以上

さらに、胸部エックス線検査で要治療等と判定され、医療機関を受診していない方々に対しても受診勧奨を行っています!

対象者に対し文書やお電話等による受診勧奨のご連絡を、右のリンク先に掲載の健診機関や協会けんぽから行う場合がありますのであらかじめご了承ください。

受診勧奨業務
外部委託先一覧
(協会けんぽHP)



けんぽアプリをご利用ください

協会けんぽでは、すべての加入者様とつながるスマートフォンアプリケーション「けんぽアプリ」を令和8年1月26日にリリースしました。



けんぽアプリ

けんぽアプリから電子申請を利用できるほか、あなたの健康に役立つ情報もお届けします。

健康コンテンツを配信

けんぽアプリではお知らせやあなたの健康づくりに役立つ情報を配信しています。

健康見守りパートナーがあなたの健康をサポートします！



電子申請が利用可能

けんぽアプリから協会けんぽへの各種申請・手続きが可能になりました。

※電子申請には、マイナンバーカードとマイナポータルアプリが必要です。詳しくは下記二次元コードから

けんぽアプリの将来像

2030年に向けて段階的に進化を続けます

健診予約・結果確認がスマートに!



★ 健診機関の検索から予約、過去の健診結果との比較までアプリでスムーズに行えます。カラダの変化にいち早く気づき、特定保健指導もアプリを通じて身近に受けられます。

給付金の申請手続きがスマートに!

★ 受け取れる可能性のある給付金をアプリがお知らせ

一人ひとりに合わせた情報提供!

加入者個人の健診結果等に基づいた「健康のために何をすべきか」をけんぽアプリが提案します。



もっと身近に。もっと強い絆で。

今後、一人ひとりに合わせた情報提供や便利な機能が追加される予定です!

けんぽアプリについてはこちらから
(協会けんぽHP)



電子申請についてはこちらから
(協会けんぽHP)



アプリのダウンロードはこちらから

iOS
(App Store)



Android
(Google Play)



マイナ保険証のメリットについて

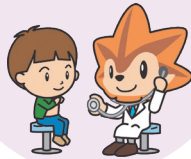
従来の健康保険証が廃止されたことにより、令和7年12月2日以降の受診の際はマイナ保険証の提示が基本となっております。

以下のメリットを活用するためにも、ぜひマイナ保険証をご利用ください!!

マイナ保険証の

4つの
メリット

過去のお薬の情報や健診結果を踏まえた医療提供



救急時の適切な応急処置や病院の選定に活用



確定申告の医療費控除申請の簡易化



手続きなしで高額な窓口負担が不要



協会けんぽは、加入者や事業主の皆様が、これまで以上によりよい医療を受けられることを目指し、マイナ保険証の利用普及を進めております。

<発行> 全国健康保険協会 広島支部



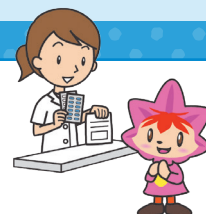
「もしも」と「いつも」に安心を。



〒732-8512 広島市南区松原町2-62 広島JPビルディング15階
TEL:082-568-1011 平日のみ 8:30~17:15

今月のTOPICS

マイナポータルでお薬の軽減額が確認できます!



マイナポータルを利用することで、先発医薬品からジェネリック医薬品へ切り替えた場合の軽減額(差額)を確認できます。ぜひご利用ください!

※マイナポータルを利用するには、マイナンバーカードが必要です。

マイナポータルわたしの情報はこちらから(デジタル庁HP)

