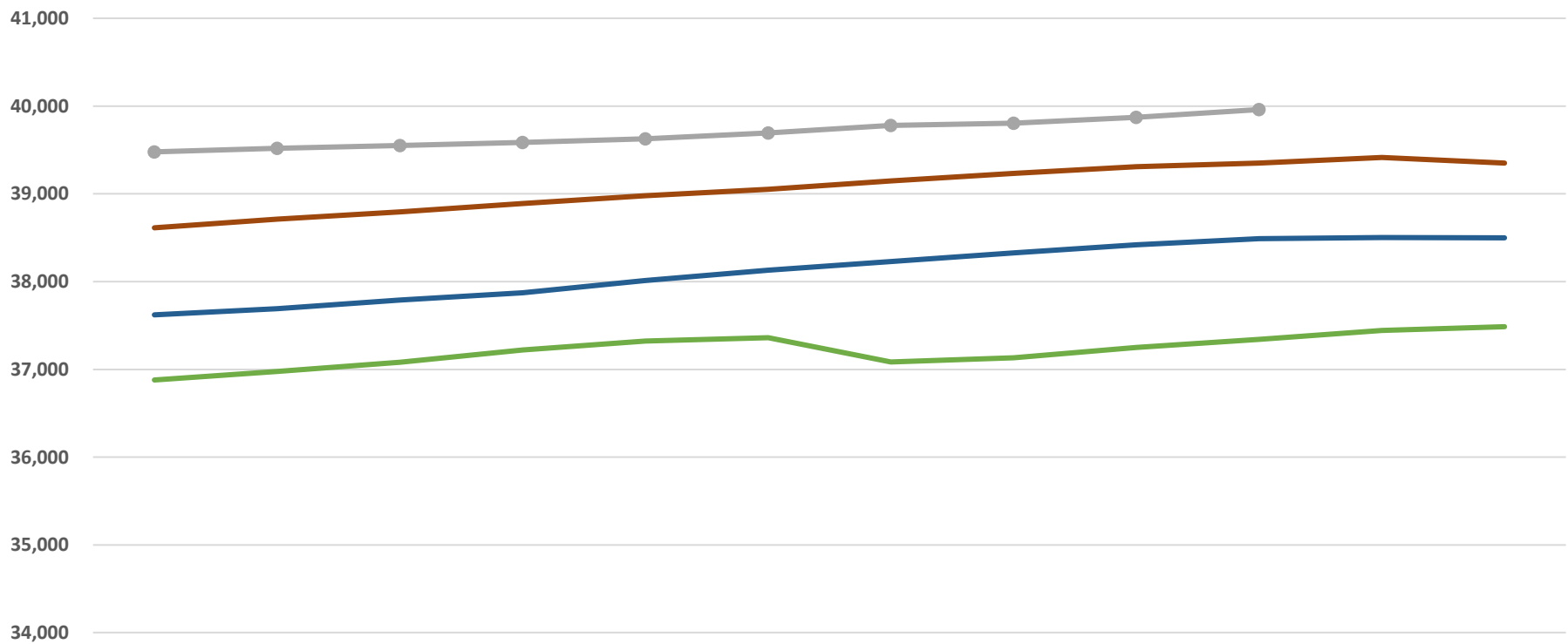


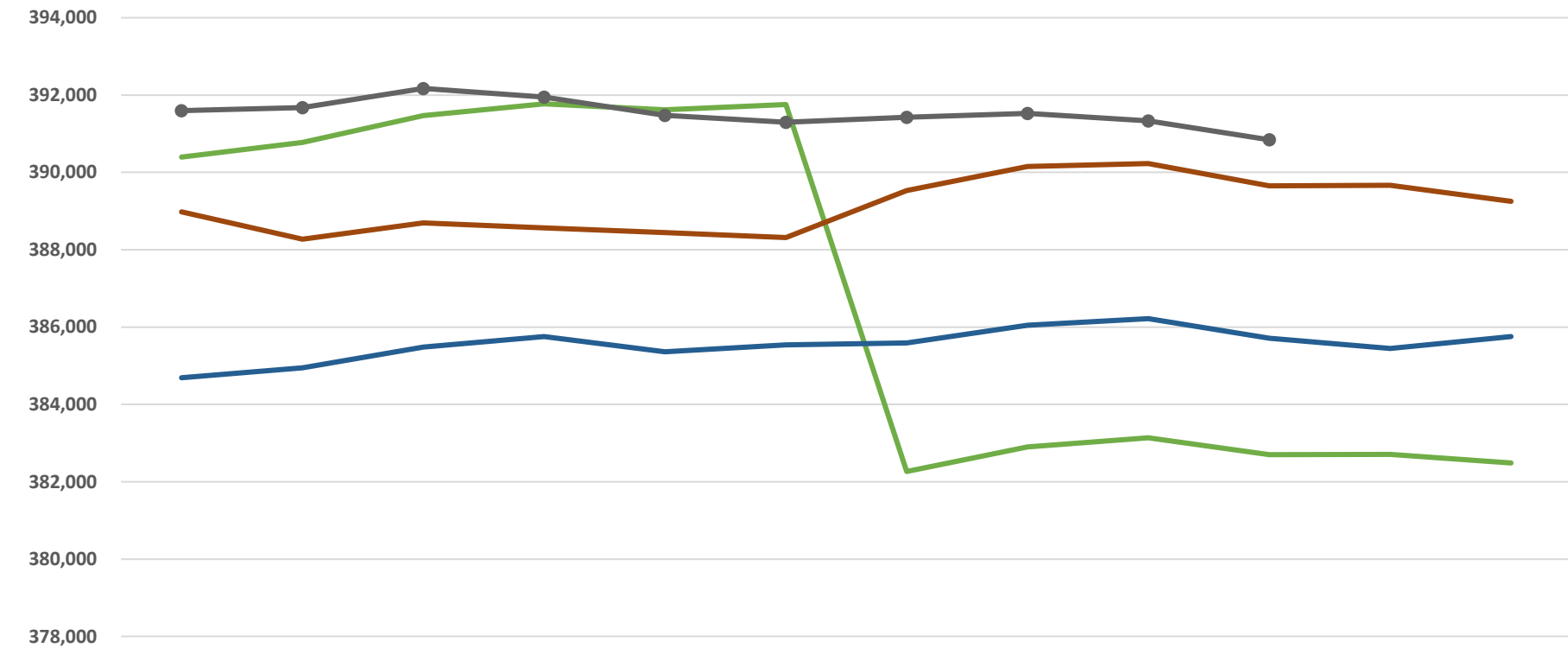
### 協会けんぽ群馬支部 適用事業所数の推移



	4月	5月	6月	7月	8月	9月	10月	11月	12月	1月	2月	3月
4年度	36,879	36,975	37,082	37,220	37,321	37,362	37,083	37,132	37,248	37,342	37,442	37,486
5年度	37,621	37,690	37,791	37,872	38,011	38,129	38,227	38,326	38,418	38,490	38,502	38,500
6年度	38,613	38,713	38,794	38,889	38,977	39,051	39,148	39,233	39,309	39,351	39,414	39,350
7年度	39,478	39,519	39,549	39,586	39,627	39,693	39,779	39,806	39,871	39,960		

— 4年度 — 5年度 — 6年度 — 7年度

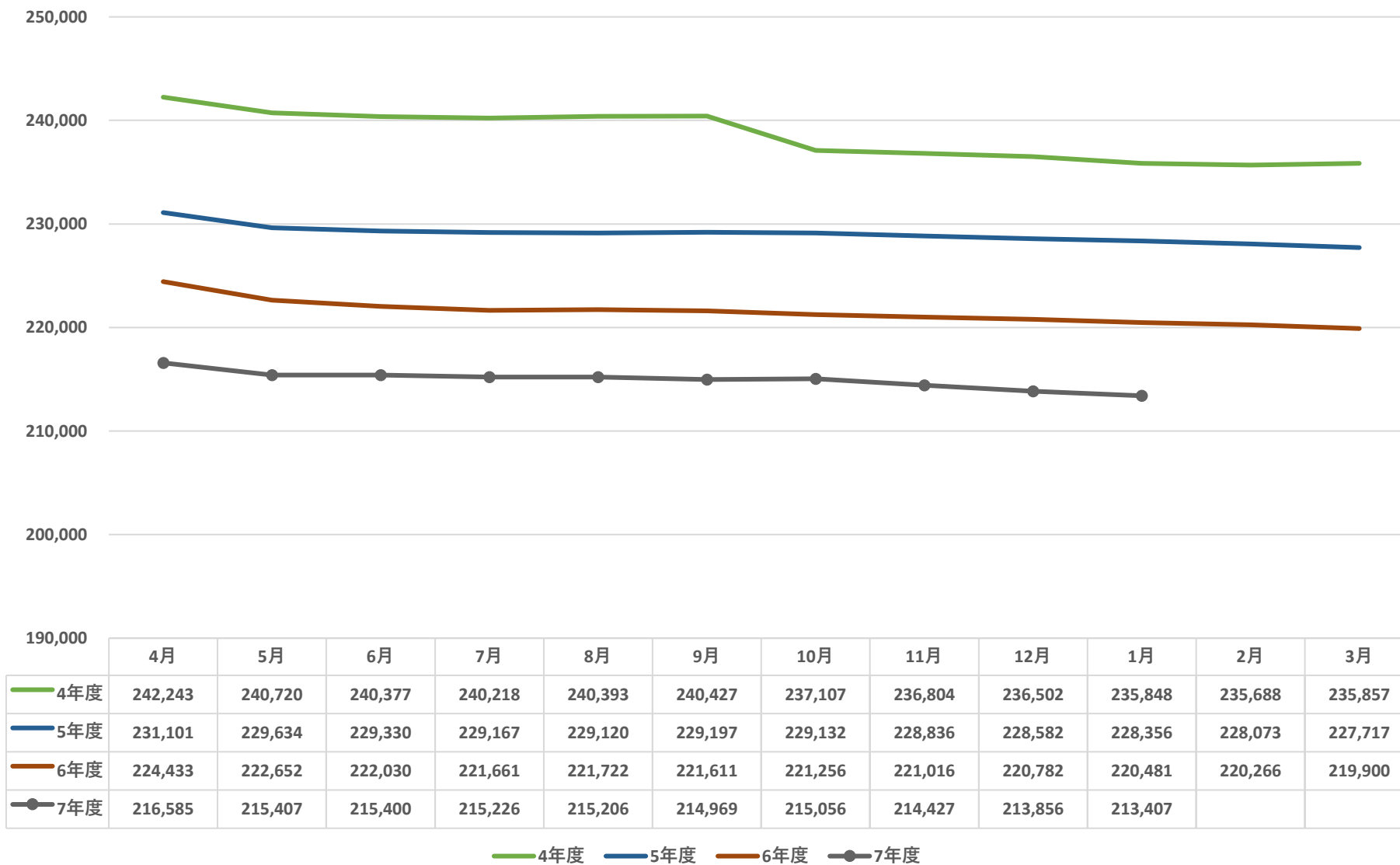
### 協会けんぽ群馬支部 被保険者数の推移



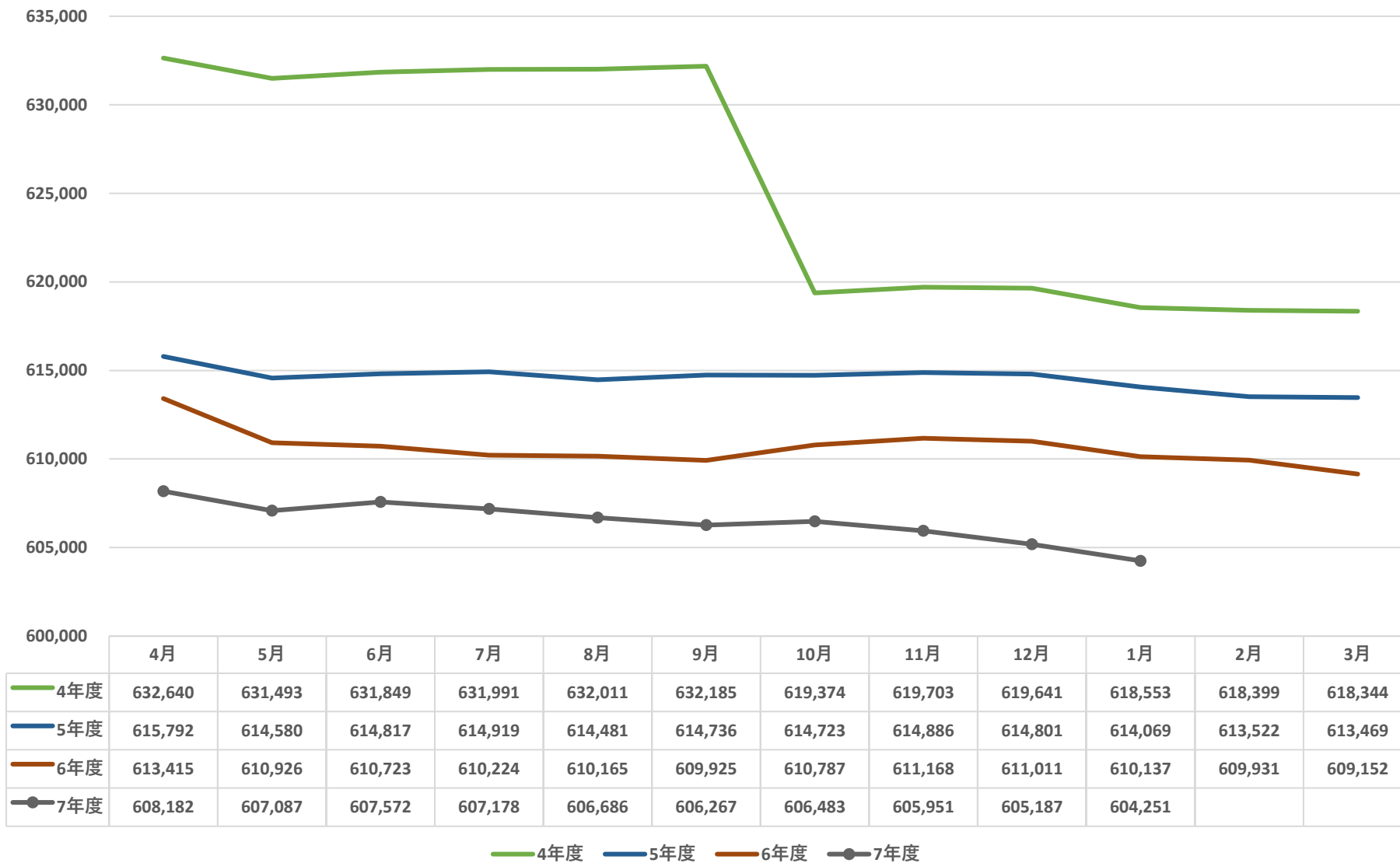
	4月	5月	6月	7月	8月	9月	10月	11月	12月	1月	2月	3月
4年度	390,397	390,773	391,472	391,773	391,618	391,758	382,267	382,899	383,139	382,705	382,711	382,487
5年度	384,691	384,946	385,487	385,752	385,361	385,539	385,591	386,050	386,219	385,713	385,449	385,752
6年度	388,982	388,274	388,693	388,563	388,443	388,314	389,531	390,152	390,229	389,656	389,665	389,252
7年度	391,597	391,680	392,172	391,952	391,480	391,298	391,427	391,524	391,331	390,844		

4年度 5年度 6年度 7年度

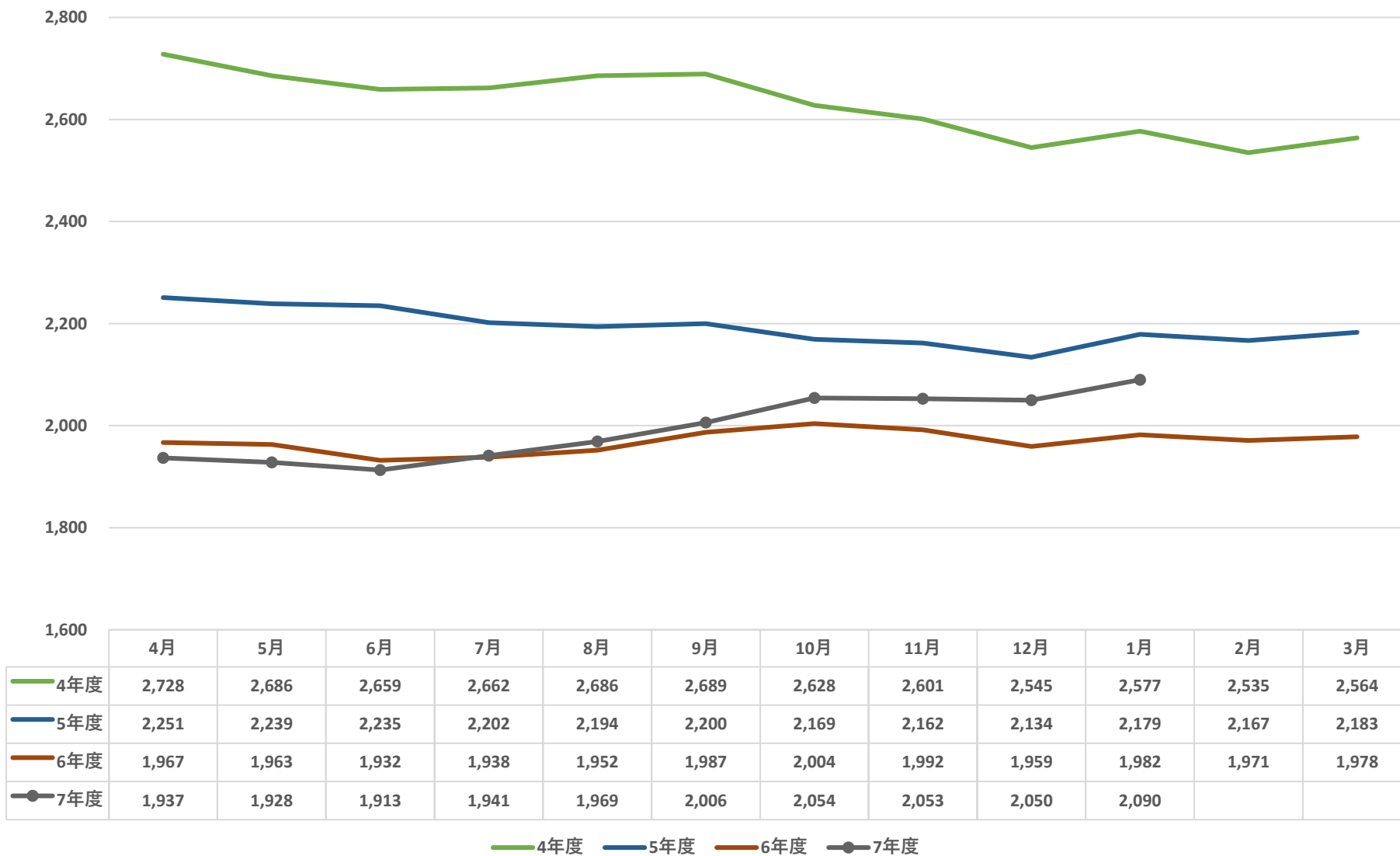
### 協会けんぽ群馬支部 被扶養者数の推移



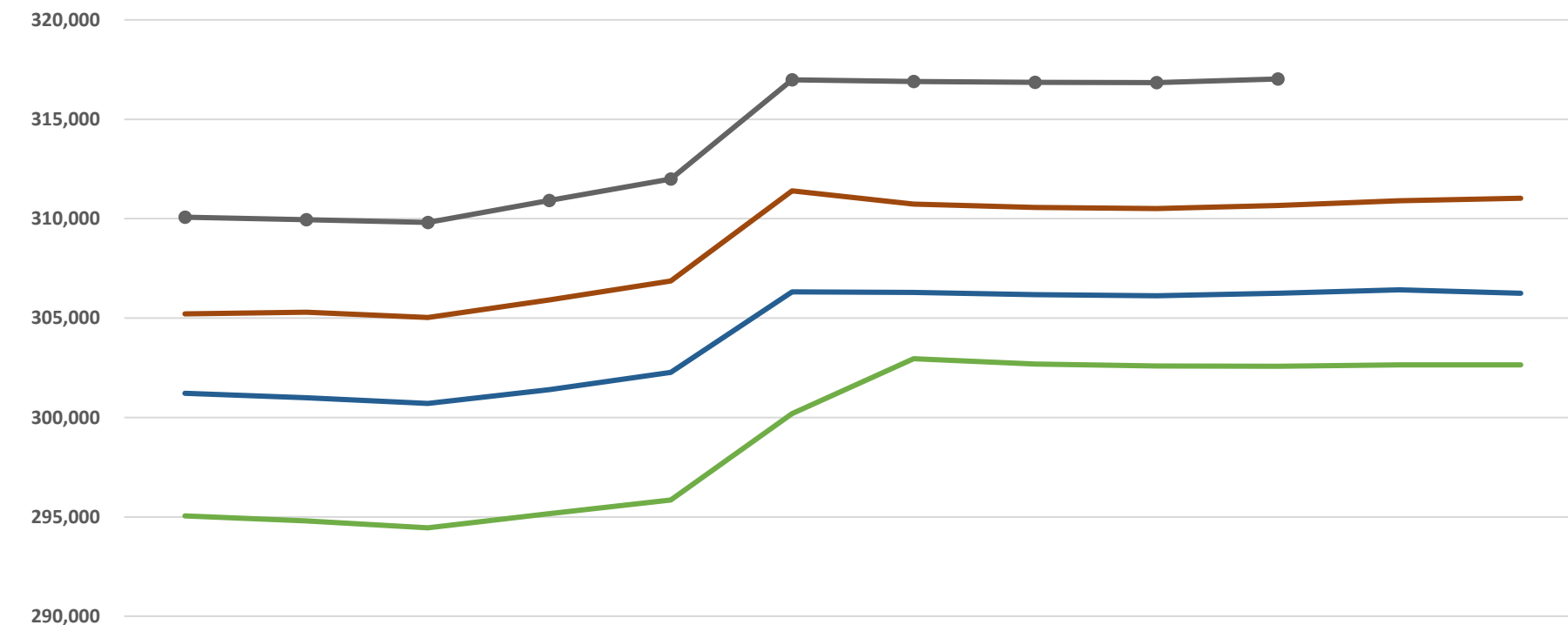
### 協会けんぽ群馬支部 加入者数（被保険者数+被扶養者数）の推移



### 協会けんぽ群馬支部 任意継続被保険者数（再掲）



### 協会けんぽ群馬支部 平均標準報酬月額の推移



	4月	5月	6月	7月	8月	9月	10月	11月	12月	1月	2月	3月
4年度	295,047	294,804	294,450	295,160	295,843	300,193	302,956	302,694	302,585	302,582	302,645	302,650
5年度	301,216	300,995	300,706	301,401	302,269	306,313	306,293	306,179	306,126	306,243	306,421	306,255
6年度	305,210	305,291	305,030	305,917	306,871	311,399	310,738	310,558	310,510	310,664	310,905	311,021
7年度	310,069	309,944	309,810	310,909	311,991	316,983	316,893	316,860	316,843	317,026		

4年度 5年度 6年度 7年度